

行家精选 16家精品酒店、9大星级餐厅、14家特色博物馆

澳门区域
示意图和
分区交通图!

加送：第一次赴澳攻略！
8大热门区域、300个玩家必游点！

下一站

澳门

NEXT MACAU

米其林星级餐厅攻略 最新最齐酒店特集

寻遍文化潮地：边度有书 边度有音乐、猫空间、IPOR、澳门艺术博物馆、疯堂十号创意园、梳打埠怀书店、留声岁月

巡礼西方教堂：圣母玫瑰堂、圣安多尼堂、主教山小堂、圣老楞佐堂、圣约瑟修道院教堂、嘉模圣母堂

食尽地道风味：山度士、佛笑楼、诚昌饭店、九如坊、沙度娜、大龙凤茶楼、Don Quijote、阿曼诺葡萄牙餐厅、里斯本

食 购 乐 赏 住



畅游地标建筑：大三巴牌坊、大炮台、澳门旅游塔、盛世莲花、渔人码头、威尼斯人购物中心、东望洋灯

大啖当地美食：杏仁饼、马介休球、猪扒包、虾籽捞面、凉茶、大菜糕、咖喱鱼蛋

QUANXING UNIVERSITY PRESS

广西师范大学出版社

新濠城

2011星岛出版有限公司版权所有 本书由星岛出版有限公司授权在中国大陆地区（香港、澳门及台湾地区除外）以简体中文独家出版及发行
著作权合同登记图字：20-2010-034

图书在版编目（CIP）数据

下一站·澳门 / 《下一站》编辑部主编. -- 桂林：广西师范大学出版社，2012.1

（下一站）

ISBN 978-7-5495-0750-4

I. ①下… II. ①下… III. ①旅游指南—澳门 IV.
①K928.965.9

中国版本图书馆CIP数据核字(2011)第232096号

广西师范大学出版社出版发行

（桂林市中华路22号 邮政编码：541001）
网址：www.bbtpress.com

出版人：何林夏

全国新华书店经销

发行热线：010-64284815

北京燕泰美术制版印刷有限责任公司

（北京南苑西营房甲5号 邮政编码：100076）

开本：720×1000 1/16

印张：15.5 字数：119千字 图片1516幅 地图8幅

2012年1月第1版 2012年1月第1次印刷

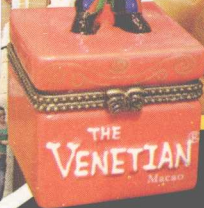
印数：0 001-8 000册 定价：39.80元

如发现印装质量问题，影响阅读，请与印刷厂联系调换。

下一站

澳门

NEXT MACAU



广西师范大学出版社
• 桂林 •



目录 Contents

第一次玩澳门

007



澳门热荐主题之旅

020

市区游玩攻略

024



新马路

026



最香饼家 028

三元粥品 028

颐德行 029

保健牛奶公司 030

杏香园 030

祥记面铺 031

佛笑楼 031

巴库斯酒宝 032

冠环球 032

明记 033

百家昌 034

文化会馆(典当业展示馆) 034

柳家庄美食坊 035

甜香园 035

美的雪糕 036

合诚粥粉甜品 036

添发小食店 037

凤城珠记 038

滔滔咖啡美食 038

三可饼家 039

上海长城菜馆 039

蓝星面粉花艺社 040

金马轮咖啡饼店 041

小上海 041

美食云集营地街市 042

林记 042

胜记咖啡 043

梓记牛什 043

Coffee Bean Caffe 044

何汉记 045

新美小食 045

洪记粥品 046



民政总署大楼 046
仁慈堂博物馆 047
邮政总局 047
三街会馆(关帝庙) 048
潘荣记 048
九记冰室 049
咏藜园 050
边度有书 边度有音乐 051
九如坊 052
Milk Top 052
IPOR 053
麦恬咖啡 054
海清纯凉茶 054
Caffe Choccola 055

Casa Del Gelato 056
卢家大宅 056
圣母玫瑰堂 057
NaRaYa 058
S.W.A.T. 军用店 058
大创百货 059
巴西美食 060
大声公凉茶 060
杜荣记 061
华兴面家 062
杨六 062
the corner's 063
大三巴牌坊 064
哪吒古庙 065

澳门博物馆 065
大炮台 066
Dora Tam Design 066
捷成咖啡有限公司 067
九记甜品 068
大堂街炸鸡 068
玛嘉烈蛋挞店 068
黄枝记 069
礼记士多 069
义顺鲜奶公司 070
大三巴饼家 070
巨记手信 070
香记肉干 071
咀香园 071

新口岸 074

Don Alfonso 076
东怡轩 076
葡京潮州酒楼 077
佛笑楼 078
新故里日本料理 078
粥面庄 079
日丽中餐厅 080

鼎泰丰 080
安琪儿三文治吧 081
Moonwalker 081
渔人码头 082
澳门艺术博物馆(澳门文化中心) 083
澳门科学馆 084

大赛车博物馆 084
葡萄酒博物馆 084
盛世莲花 085
观音莲花苑 085



荷兰园 088

东望洋炮台 090
皇冠小馆 090
老记粥面 091
礼记雪糕 092
坤记餐室 092

生记饭店 093
光辉咖啡 094
Kuma Castle 094
疯堂十号创意园 095
艺竹苑(婆仔屋) 096

青少年展艺馆 096
历史档案馆、中央图书馆 096
卢廉若公园 097
茶文化馆 097



沙梨头区 100

华轩美食 102

六记粥面 103

明记 104



南屏雅叙 104
留声岁月 105
洪馨椰子 105

大良李禧记蠔蚶 106
大龙凤茶楼 106
十六浦 MJ 珍品廊 107

荣记豆腐面食 108
梳打埠怀旧店 109
白鸽巢公园 110
圣安多尼堂 110

下环区 112

澳门旅游塔 114
High Camp Jump 114
美心亨利 Henri's Galley 115
南湖明月 116
主教山小堂 116
海事博物馆 117

猫空间 Meow Space 117
郑家大屋 118
澳门豆师傅 118
香蕉夹饼 119
妈阁庙 119

岗顶剧院 120
圣老楞佐堂 120
圣约瑟修道院圣堂 120
圣雅各布伯小教堂 121
中葡文化纪念物 121

新桥区 124

红街市 126
洪记糖水 126
市东街小吃 126
牛什车仔档 126
达记 127
晶记 127
Kuriakon Filipino Store 127
龙华茶楼 128

华生行 128
东京小餐馆 129
香岛咖啡室 130
雅馨缅甸餐厅 130
飞能便度街 131
冯记 131
苏记 131
前喷水池牛什档 132

莲溪市集 132
文记粥品 133
强记 133
安记面家 133
永乐大戏院 134
消防博物馆 134
牛房仓库 134
逸园赛狗会 135

凼仔 138

山度士葡式餐厅 140
Don Quijote 141
峰景餐厅 142
莫义记 143
达荣鱼翅汤面 144
阿马交美食 145
Bitter Sweet 146
大利来记咖啡室 147
竹园 148

咖喱全 149
诚昌饭店 150
沙度娜 151
沛记咖啡室 151
上海珍珠菜馆 152
咀香园 153
新好利咖啡饼店 153
文记饼家 154
咖喱文 154

晃记饼家 155
车厘哥夫 155
中华面馆 156
广兴隆 156
同乐饭店 157
木偶葡萄牙餐厅 157
凼仔市集 158
澳门心意 159
阿曼诺葡萄牙餐厅 160



红屋 160
小飞象 161
公鸡葡萄牙餐厅 161
水晶宫海鲜火锅美食 162
凶仔藤器精品 162

路凶历史馆 163
Dora Tam Design 164
嘉模会堂 165
北帝庙 165
凶仔四面佛 165

龙环葡韵住宅博物馆 166
澳门婚姻登记处 167
嘉模圣母堂 168
the grape 168
promod 169
威尼斯人大运河购物中心 170

路环 174

里斯本 176
陈胜记 177
安德鲁花园咖啡 178
安德鲁饼店 178
圣芳济各教堂 179
雅憩花园餐厅 179

谭公庙 180
天后古庙 180
观音古庙 181
英利鱼栏 181
路环码头 182

黑沙海滩 182
海滩烧烤小档 183
法兰度餐厅 183
妈祖文化村 184
路环小型赛车场 185

澳门酒店全攻略 188

新华大旅店 189
万利酒店 192
文华东方 194
新濠天地 196
尚雅坊 198
Hard Rock酒店 199
威尼斯人度假村 200

新濠锋(前皇冠酒店) 202
四季酒店 204
新葡京 206
置地广场酒店 208
金丽华 210
金沙酒店 211
十六浦索菲特酒店 212

星际酒店 214
金都酒店 216
葡京 218
永利 219
圣地亚哥古堡酒店 220

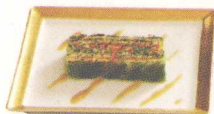
澳门酒店攻略 222

米其林星级餐厅全攻略 226

Robuchon a Galera 228
The 8 230
桃花源小厨 231

紫逸轩 232
苏浙汇 233
帝雅廷 234

Aurora 236
利苑酒家 238
永利轩 239



澳门

NEXT STATION MACAU





第一次玩澳门



前往澳门008 澳门实用信息012



第一次玩澳门

前往澳门

来往港澳客船

主要由“喷射飞航”及“新渡轮”经营，乘客可于码头售票处（上环或尖沙咀）或各大旅行社购票。在港、澳两地码头内的旅行社购票，可接受折扣。船程约1小时。

■ 喷射飞航

码头：香港上环信德中心港澳码头3楼

电话：

香港查询热线852-2859-3333

澳门查询热线853-8790-7039

香港电话订票852-2921-6688

班次：

香港至澳门：7:00—23:59每15分钟一班，繁忙时间每5分钟一班，00:30—6:00每30至60分钟一班

澳门至香港：7:00—23:59每15分钟一班，繁忙时间每5分钟一班，00:30—6:00每30至60分钟一班

日航：7:00—17:30

夜航：17:45—次日6:30

航行时间：约55分钟

网址：www.turbojet.com.hk

票价：142—1602元港币

储值电子船票：每张电子船票定值350元港币，于下列地点发售：

1. 信德中心三楼喷射飞航售票处
2. 喷射飞航至尊贵宾室（信德中心地下G02及澳门外港客运码头一楼离境层）
3. 香港全线OK便利店

TIPS提前登船!

香港信德中心的港澳码头和澳门外港客运码头均设有专门通道，让希望提前登船的旅客排队轮候。除周末和假日外，提前登船较容易。

备注：

1. 提前90天预售船票
2. 可于网上订票
3. 票价以港币计算，已包括离境税及服务费
4. 儿童年满1岁必须购买船票
5. 手持船票者可乘同日较早航班，如无空位需排队等候
6. 部分班次不设贵宾厢或豪华位

■ 新渡轮

码头：香港尖沙咀中港城中国客运码头1楼

电话：香港顾客服务电话专线852-2359-9990，澳门顾客服务电话专线853-2885-0595

班次：

香港至澳门：7:00—22:30每30分钟一班，12:30并无班次

澳门至香港：7:00—22:30每30分钟一班，11:30并无班次

日航：7:00—17:59

夜航：18:00—22:30

网址：www.cotaijet.com.mo

航行时间：60—75分钟

票价：133—2200元港币

备注：

1. 售票处：香港九龙尖沙咀广东道33号中国客运码头1楼8B及3号铺澳门外港客运码头2楼2007室
2. 提前90天预售船票
3. 可于网上订票
4. 票价以港币计算，已包括离境税及服务费

■ 金光飞航

于2007年11月30日起航，连接香港港澳客轮码头、香港中国客运码头、香港国际机场海天客运码头及澳门凼仔客运码头、澳门外港码头，特设酒店专车接载旅客直达澳门威尼斯人度假村酒店及路凼金光大道。

码头：

香港尖沙咀中港城中国客运码头1楼

香港上环信德中心港澳码头3楼

香港国际机场海天客运码头

澳门外港码头

澳门凼仔客运码头

电话：

香港顾客服务电话专线852-2131-8181

澳门顾客服务电话专线853-2872-7676

澳门电话购票中心853-2882-8818

香港电话购票中心852-6333-6660

班次：

香港至澳门

上环港澳码头至澳门凼仔客运码头：7:00—次日1:00，每30分钟一班

上环港澳码头至澳门外港码头：14:15

尖沙咀中国客运码头至澳门凼仔客运码头：8:00、10:00、12:00

尖沙咀中国客运码头至澳门外港码头：9:00、11:00

香港国际机场海天客运码头至澳门凼仔客运码头：9:15、11:40、13:15、15:20、17:25、21:40

香港国际机场海天客运码头至澳门外港码头：10:20、18:30

澳门至香港

澳门凼仔客运码头至上环港澳码头：7:00—次日5:00，23:00前每30分钟一班

澳门凼仔客运码头至尖沙咀中国客运码头：9:30、14:00、17:30

澳门凼仔客运码头至香港国际机场海天客运码头：8:45、10:30、11:55、13:55、15:55、17:20

澳门外港码头至上环港澳码头：12:45

澳门外港码头至尖沙咀中国客运码头：
10:30、17:00

澳门外港码头至香港国际机场海天客运码头：
8:00、20:30

网址：www.cotaijet.com.mo

航行时间：60—75分钟

票价：134—2136元港币

备注：

1. 预售28天船票
2. 可于网上订票
3. 票价以港币计算，已包括离境税及服务费
4. 老人（60岁或以上）及儿童（12岁以下）每程可享港币15元折扣优惠
5. 凼仔客运码头购票点24小时营业

直升机

直升机是往来港澳最便捷的交通工具，仅需16分钟左右，起降于香港中环信德中心三楼港澳码头及澳门新外港客运大楼的直升机坪，由亚太航空公司及港联直升机（香港）有限公司联合经营。澳门至香港的班次由9:00—22:30，香港至澳门的班次为9:30—20:59。每隔半小时有一班次。

起降点：香港中环信德中心三楼港澳码头

澳门新外港码头客运大楼的直升机坪

电话：853-2886-1111

班次：

香港至澳门：9:00—22:30每30分钟一班，周五、周六加开17:45

澳门至香港：9:30—22:59每30分钟一班，周五、周六加开18:15

网址：www.skysuttlehk.com

备注：

1. 请于起飞时间前至不少于15分钟抵达本公司之登机候机楼
2. 如欲订座，可提前28天致电852-2108-989，根据提示办理

票价:

香港至澳门: 2600元港币(税及服务费), 周五至周日、香港/澳门公众假期及指定假日设繁忙日附加费200元港币

澳门至香港: 2600元港币(税及服务费), 周五至周日、香港/澳门公众假期及指定假日设繁忙日附加费200元港币

航程时间: 约16分钟



客机

旅客可直接由澳门国际机场前往亚洲、欧洲及美洲等地。澳门国际机场位于凼仔, 离澳门客运码头只有15分钟的车程, 到关闸只要20分钟的车程, 距边境只有5分钟的车程。机场与市区之间有专线公交车连接(AP1), 沿途经过主要的酒店, 半小时一班。

澳门查询电话: 853-2886-1111

网址: www.macau-airport.com

澳门与广东省各大城市的陆路交通

岐关车路有限公司于每天7:15—21:30之间, 都有空调汽车从内港万事发酒店附近的岐关车站开出, 来往澳门与广东省各大城市之间。

澳门查询电话: 853-2893-3888

网址: www.keekwan.com

经澳门由陆路进入内地必须经过两个出入境通道：澳门关闸边检大楼和拱北边检大楼，其开放时间为7:00—24:00。此外，莲花大桥是连接澳门与内地的第二条陆路通道。旅客可经边检站进出澳门，旅客出入境时间为9:00—20:00。

■ 澳门往深圳

粤通船务有限公司每天有船只来往于澳门与深圳的蛇口之间。澳门上船的地点在万事发酒店附近的十四号码头。航程约1小时20分钟。票价：成人129澳元；儿童78澳元。澳门的起航时间为10:00、14:00、18:00及20:15，深圳蛇口的起航时间为8:15、11:45、15:45及18:30。以上票价仅供参考，详情可致电粤通船务有限公司查询。

澳门查询电话：853-2857-4478

另外，喷射飞航也有船只来往于澳门新港澳码头与深圳福永之间，航程约1小时。每天两地对开共7个航班，澳门的起航时间为9:45、10:45、12:30及19:15，深圳的起航时间为10:30、13:30及17:30。票价：普通位171元港币，豪华位271元港币。

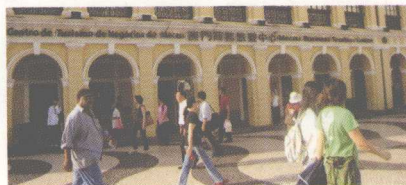
电话：

澳门查询热线853-8790-7039

深圳查询热线867-55-2777-6818

香港查询热线852-2859-3333

网址：www.turbojet.com.hk/chi/ticketing/index.html



■ 澳门实用信息

■ 海关

澳门特别行政区具有自由港的地位，无外汇管制，旅客可随身携带自用及适量的物品进出境而无须向海关申报。每名入境旅客可免税携带葡萄酒及烈酒各1升、200枝香烟、50枝雪茄和250克烟丝。

网址：www.customs.gov.mo



天气

澳门属亚热带海洋性气候，夏天炎热，冬天严寒，降水多，湿度大，年平均气温22.3℃，可查询澳门气象局网站，内有未来4天的天气预测。

澳门气象局：www.smg.gov.mo

通讯

澳门公用电话分布市区各处，所有本地电话通讯网络每次使用收费为1澳元，可通话5分钟；无论在各大酒店或公用电话亭，都可使用直拨国际电话服务，与全球100多个国家和地区直接联系，也可使用电话卡。

在澳门，使用固定电话接拨市内电话无需收费，但使用公用电话则需收费1澳元。澳门半岛及离岛都有接受硬币和电话卡的公用电话亭。如留澳期间需要使用流动电话，可致电1000（澳门电讯有限公司）、1118（和记电讯）或1628（数码通流动通讯〔澳门〕股份有限公司）查询，亦可到码头的电话卡售卖机购买增值电话卡，50澳元起。此外，和记电讯网络还提供流动电话随身导游服务，游客只需按代码#83便可收听。

TIPS手提电话卡机!

在码头出口附近，有手提电话卡出售，最低消费MOP50。



免费使用互联网的地方

澳门不同于香港，咖啡厅很少设有上网服务，若需应一时之需，可到澳门中央图书馆总馆和三间分馆，以及澳门教科文中心暂时借用无线网络服务。

1. 澳门教科文中心

地址：澳门新口岸宋玉生广场

电话：853-2872-7058，

2872-7066

时间：周三至周一 12:00—20:00，公众假期及逢周二休息



2. 澳门中央图书馆总馆

地址：澳门荷兰园大马路

89号A—B

电话：853-2856-7576，

2855-8049

时间：周一至周日14:00—

20:00，公众假期休息

3. 澳门中央图书馆青洲分馆

地址：澳门青洲和乐坊大马路

281号美居广场第2期四楼

电话：853-2822-5783，

2838-1767

时间：周一至周六13:00—19:00，周日及公众假期休息



4. 澳门中央图书馆何东分馆

地址：澳门岗顶前地3号

电话：853-2837-7117，2893-0077

时间：周一至周六13:00—19:00，公众假期休息

5. 澳门中央图书馆望厦分馆

地址：澳门望厦新村（望厦体育馆侧）

电话：853-2831-7288

时间：周一至周六13:00—19:00，周日及公众假期休息

■ 市内交通

■ 公交车（巴士）

澳门有大型公交车和小型公交车，行驶在澳门市区、凼仔和路环之间，班次频密，各车站均有以中、葡文说明的路线牌，介绍各公交车的行走路线。

在澳门市区乘坐公交车每位3.2元，往凼仔4.2元，往路环5元，往黑沙海滩6.4元，往澳门国际机场4.2元。车上不设零钱找换，乘客需自备硬币乘车。所有公交车均有空调设施。公交车行驶时间分别为6:00—24:00和6:25—24:00。

往返澳门半岛和凼仔岛之间的公交车有11、22、28A、30、33和34路；到机场的有AP1、MT1、MT2、N2、21、26路；而21、21A、25、26和26A路则往返澳门、凼仔和路环之间。此外，也有很多公交车穿梭于澳门市区的大街小巷。详情可致电853-2827-1122、2885-0060查询。

参考网址：

www.tcm.com.mo/（澳门公交车 [澳巴]）

www.transmac.com.mo/main/main.php（新福利公交车有限公司）

■ 澳门半岛路线（部分）

路线

10 关闸↔妈阁

关闸、台山、慕拉士、金沙/渔人码头、海立方、新葡京、南湾、新马路、内港客运码头、司打口、河边新街、妈阁

10A 外港码头↔妈阁

外港码头、金沙/渔人码头、科学馆、文化中心、皇朝区、永利/新葡京、南湾、新马路、内港客运码头、司打口、河边新街、妈阁

10B 关闸→南湾（循环线）

关闸、佑汉街市、东北区、外澳码头、金沙/渔人码头、回力/海立方、澳门理工、新葡京

12 顺景广场↔外港码头

顺景广场、望厦、澳广视、塔石广场、水坑尾、新葡京/永利、星际/凯旋门、观音像、文化中心、科学馆、金沙/渔人码头、海立方、外港码头

17 白鸽巢→皇朝广场（循环线）

白鸽巢、观音堂、二龙喉、永援/粤华、东望洋新街（山顶医院）、葡京、皇朝区、观音像、文化中心、金沙、海立方、东北区、关闸、红街市、高士德、贾伯乐提督街、白鸽巢

18 关闸↔妈阁

关闸、佑汉街市、东北区、澳电、塔石广场、水坑尾、南湾、旅游塔、风顺堂区、妈阁、内港客运码头、营地大街、十月初五街、白鸽巢、镜湖医院、观音堂、东北区、关闸