

细解

旺家装修

1688例

玄关·餐厅

张立鹏 主编

从四大方面入手 实现真正意义
以人为本的设计 从细节入手打造开运空间

家具巧布置，提升空间
旺家

轻松打造健康家居



机械工业出版社
CHINA MACHINE PRESS

细解

旺家装修

1688
例



张立鹏

玄关·餐厅



机械工业出版社
CHINA MACHINE PRESS

以住宅装修来“旺”家是时下许多业主的共同选择，然而多数业主却不明白何为“旺”家。本书从科学的角度来诠释在装修过程中业主该如何实现家居环境的健康化、舒适化，以此来营造一个科学合理的家居环境。本书提供了大量精美的玄关与餐厅装修案例供读者参考借鉴，并辅以丰富的健康家居装修知识，让读者得到直观的参考资料，进而实现真正意义上的“旺”家居。

为本书提供图片的设计师和设计公司有：

阿彬 艾木 爱尔福特 格澜堡 邓艳铭 沉砚 陈宏 陈建华 陈温斌 陈水平
陈文秋 丁菲菲 杜国良 樊秋苑 冯易进 高亮 胡蓉 黄步延 黄新华 黄治奇
霍世亮 家饰坊 蒋宏华 蒋健成 瞿志良 老鬼 李东泽 李锋 李海明 梁苏杭
林森 刘铭 龙泊 毛霖 美颂雅庭 欧神诺陶瓷 潘杰 秦海峰 轻松元素
宋建文 苏凯 孙琦 孙孝雨 孙永胜 王飞 王刚 王五平 王晓城 巫小伟
项帅 谢青 熊丹 许清平 许思远 杨克鹏 杨晓金波 叶静 叶欣 由伟壮
赵丹 张建 张沁 张寿振 张晓阳 张有东 张禹 章进 周钟林 朱超 朱国庆
朱磊 子枫

图书在版编目 (CIP) 数据

细解旺家装修1688例系列. 玄关·餐厅 / 张立鹏主
编. —北京: 机械工业出版社, 2011.5
ISBN 978-7-111-34211-3

I. ①细… II. ①张… III. ①门厅—室内装修—建筑
设计—图集②餐厅—室内装修—建筑设计—图集 IV. ①TU767-64

中国版本图书馆CIP数据核字 (2011) 第071077号

机械工业出版社 (北京市百万庄大街22号 邮政编码100037)
责任编辑: 张大勇
责任印制: 乔宇
北京汇林印务有限公司印刷
2011年6月第1版第1次印刷
210mm×285mm·4.25印张 106千字
标准书号: ISBN 978-7-111-34211-3
定价: 24.00元

凡购本书, 如有缺页、倒页、脱页, 由本社发行部调换

电话服务

网络服务

社服务中心: (010) 88361066

门户网: <http://www.cmpbook.com>

销售一部: (010) 68326294

教材网: <http://www.cmpedu.com>

销售二部: (010) 88379649

读者购书热线: (010) 88379203

封面无防伪标均为盗版

前言

Foreword

以住宅装修来“旺”家是时下许多业主的共同选择，然而多数业主却不明白何为“旺”家。本书从科学的角度来诠释在装修过程中业主该如何实现家居环境的健康化、舒适化，以此来营造一个科学合理的家居环境。

本书选取有针对性的10个家居空间进行全面的介绍和案例展示，并按各自的特点分为《客厅》、《玄关·餐厅》、《卧室·书房》、《厨房·卫浴》和《过道·隔断·阳台》五册，每册涵盖以下四个部分：

“以人为本”的设计：“以人为本”的设计简单来说就是体现人性化的使用。未来的住宅应是在有限的空间考虑个人的精神与情感因素多一些，装修是为人服务的，不是为装修而装修。“以人为本”的家居设计主要通过风格、颜色、材料等方面的手段来表现。

家具巧布置，提升空间人气：一般说来，家具约占居室面积的40%~50%，因此居室布置的美观与否，很大程度上受家具摆放的影响。家具摆放得好，可以体现出一种长短相接、大小相配、高低错落有致的韵律，使人感受到一种流动的美，对提升家居人气也有促进作用。

从细节入手打造开运空间：“细节决定成败”同样适用于家居装修。像灯光、饰品、生活宜忌等细节往往容易被人忽视，但它们却是打造完美开运家居的关键，直接影响到我们日后生活的方便性和舒适性。

轻松打造健康家居：在人们越来越追求生活质量和生活品质的今天，健康家居成为人们关注的焦点，家居要绿色，要环保，要节能已经成为时代发展的趋势。想要打造健康家居，不妨一起把植物搬进家，选购环保材料，生活上处处节能吧。

本书提供了大量精美的家居装修实例供读者参考借鉴，并辅以通俗易懂的装饰常识和家居宜忌，让读者得到直观的参考资料，进而实现真正意义上的“旺”家居。参与本书编写的有：邓毅丰、黄肖、程波、桑文锦、赵延辉、刘栋梁、贾春琴、张宁、杨淳、刘文杰、江乐兴、廖文江、潘桂霞、王敏、陈艳。

目录



Contents

玄关篇

1

“以人为本”的玄关设计

1

家具巧布置 提升玄关人气

7

从细节入手打造开运玄关

11

轻松打造健康玄关

16

餐厅篇

19

“以人为本”的餐厅设计

19

家具巧布置 提升餐厅人气

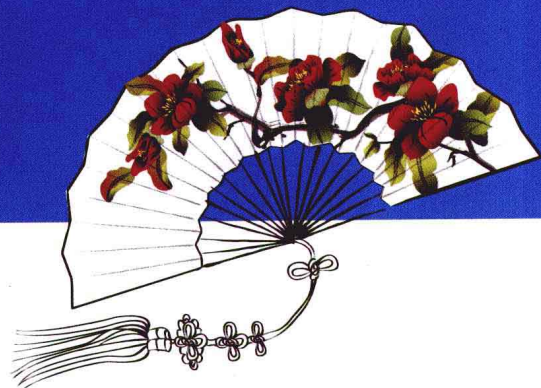
35

从细节入手打造开运餐厅

45

轻松打造健康餐厅

61



玄 关 篇

“以人为本”的玄关设计

站在家门口，双手又是背包又是雨伞却找不到方便的地方安放；一边努力地找钥匙开门，一边又要拖拽着宠物防止跑掉；需要瞬间释放的双手，总是被各种各样的物品占满；进门时鞋子满地却总是找不到最想穿的那双拖鞋……这些在玄关处遇到的尴尬相信你也会经常碰到。

玄关，毫无疑问是最需要人性化处理的地方。

玄关的空间大多有限，如何在小空间里进行设计确实有一定的难度。一般来讲，玄关的设计最注重的是实用，以简洁、明快为宜。玄关体现了主人的品位、喜好、性格，因此，在玄关的造型、材料、色彩、质感上，都要精心设计、巧妙安排，使设计、内涵、环保达到和谐统一，尽力创造一个健康舒适的“第一印象”。





玄关墙面宜选中性色

玄关的墙面最好选择中性偏暖的色调，能给人一种柔和、舒适之感，让人很快忘掉外界环境的纷乱，体味到家的温馨。



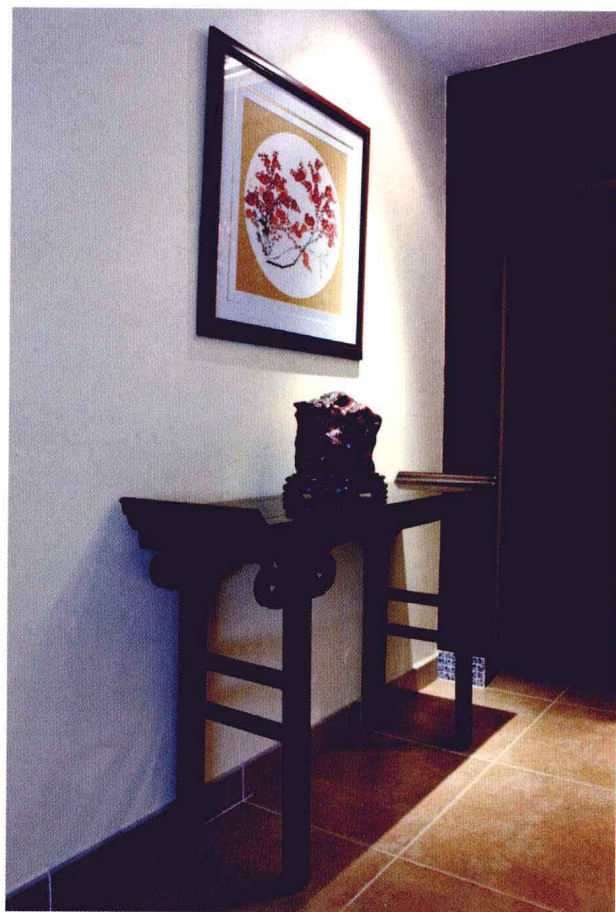
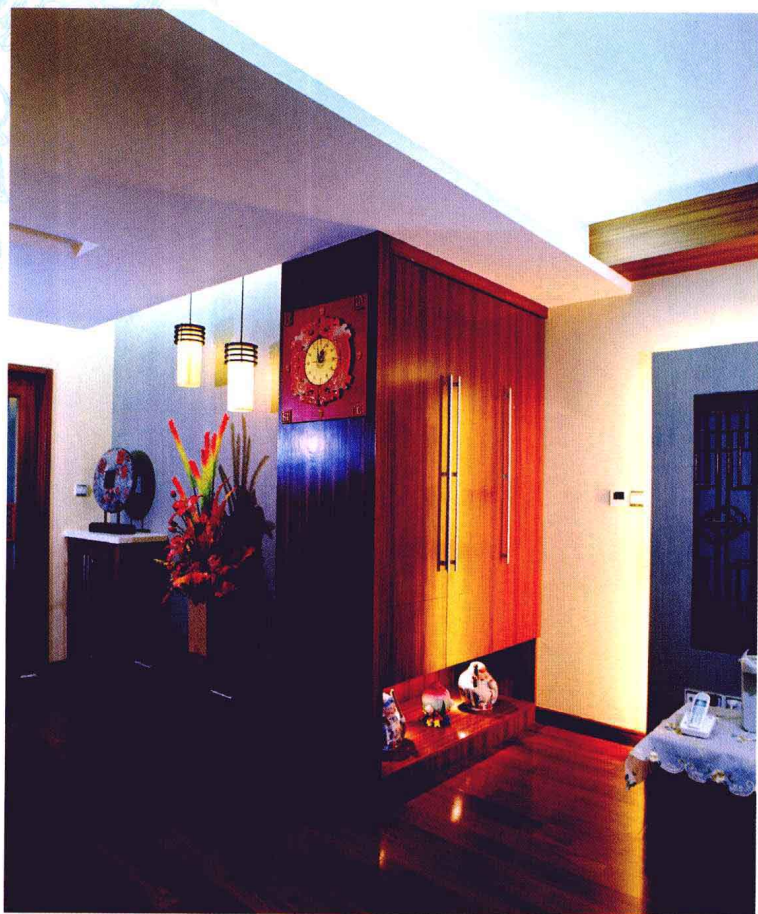


Tips

玄关地面不宜光滑

有些人家为了美化玄关，往往会把玄关的地板打磨得十分光滑，这极易弄巧成拙。从家居安全角度来说并不理想，因为家人或宾客均容易滑倒受伤。

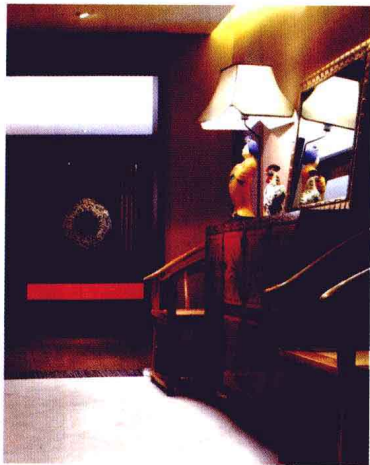


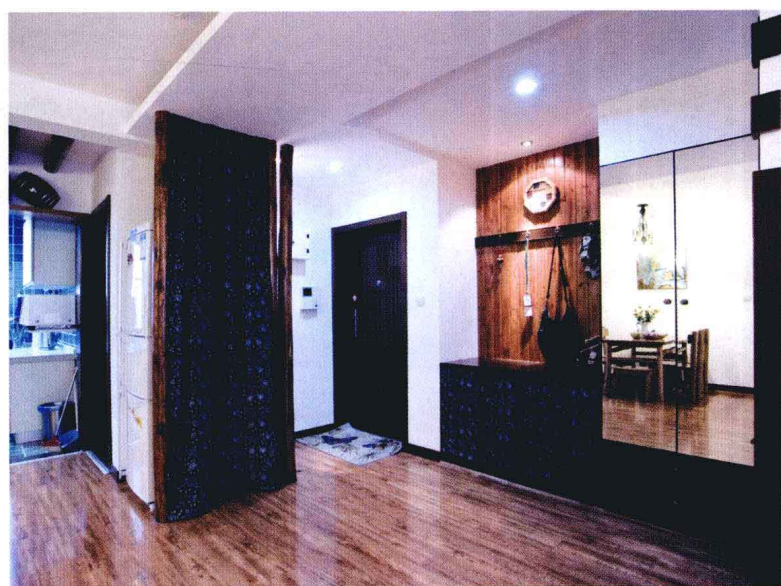


精 彩 点 评

右上图：古色古香的边几上摆放一个效果别致的饰品，再搭配上中式韵味的挂画，简单几笔营造出浓浓的傳統风情，同时精致的饰品还可以彰显丰富的内涵。

左上图：高低组合柜作为玄关柜很好地解决了物品收纳的问题，充分利用了玄关空间。一束鲜艳的装饰花在个性吊灯的映衬下，让人一进门就能感受到赏心悦目的生活氛围。





避免瓷砖的视觉疲劳

墙面瓷砖的选择应考虑室内光线的照射度，太亮的空间应采用亚光且色彩淡雅的瓷砖，避免造成光污染，形成视觉疲劳。地面瓷砖的选择在考虑色彩与光泽以外，还应重视使用的舒适性，应选择防滑的瓷砖，以免滑倒摔伤，造成身体伤害。





玄关吊顶忌深色

玄关吊顶上的颜色不宜太深，如果吊顶的颜色比地板深，便形成上重下轻，天翻地覆的格局，给人不舒服的视觉感受。而吊顶的颜色较地板的颜色浅，上轻下重，这才是正常之现象。



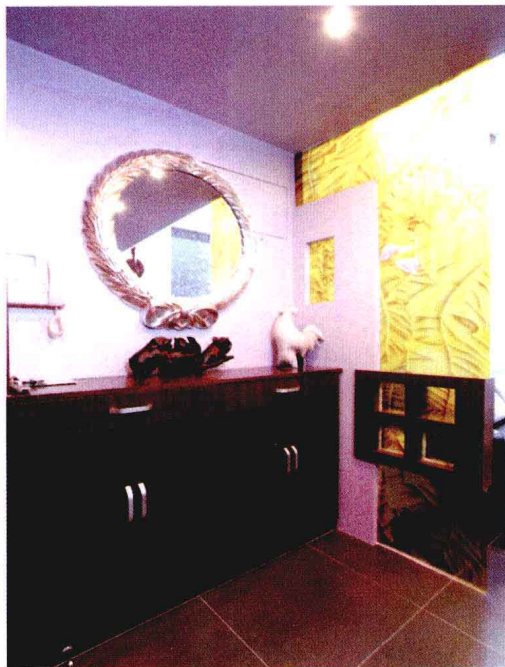


家具巧布置 提升玄关人气

无论什么样的房子，玄关作为进门后的第一个停顿，既要与室内形成良好衔接，玄关本身也要浑然一体，同时还要根据自家实际情况量力而行。而选择一个恰到好处的玄关家具，能对整个客厅的装修起到画龙点睛的作用。

条案、低柜、边桌、明式椅、博古架，玄关处不同的家具摆放，可以承担不同的功能，或集纳，或展示，或隔断。但鉴于玄关空间的有限性，在玄关处摆放的家具应以不影响主人的出入为原则。

如果居室不是很宽敞，可以利用鞋柜或者专用的玄关桌等家具扩大储物空间，像手提包、钥匙、纸巾、帽子、便笺等物品就可以随手放在上面，以便进出时解放双手、整理仪容。





玄关的鞋柜宜有门

玄关的鞋柜宜有门，倘若鞋子乱七八糟地堆放而又无门遮掩，便十分有碍观瞻。有些在玄关布置巧妙的鞋柜很典雅自然，因为有门遮掩，所以从外边看，一点也看不出它是鞋柜，同时鞋柜必须设法减少异味，否则异味若向四周扩散，就更无舒适可言。





玄关家具摆放有讲究

在玄关处摆放的家具要以不影响主人的出入为原则。如果居室面积偏小，可以利用低柜、鞋柜等家具扩大储物空间。还可通过改装家具来达到一举两得的效果，如把落地式家具改成悬挂的陈列架，或把低柜做成敞开式挂衣柜，增加实用性的同时又节省了空间。

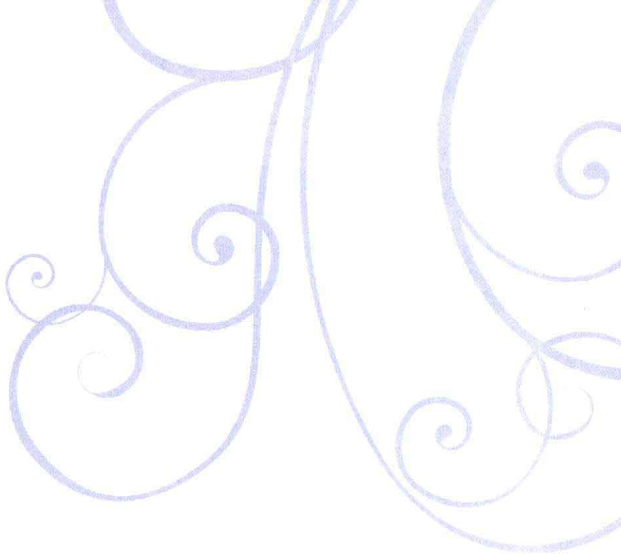




玄关的鞋柜宜侧不宜中

鞋柜虽然小而实用，却也属于污秽之源，外形再好，也难登大雅之堂，因此不宜摆放在正中，最好摆放在两侧，离开中心焦点位置。





从细节入手打造开运玄关

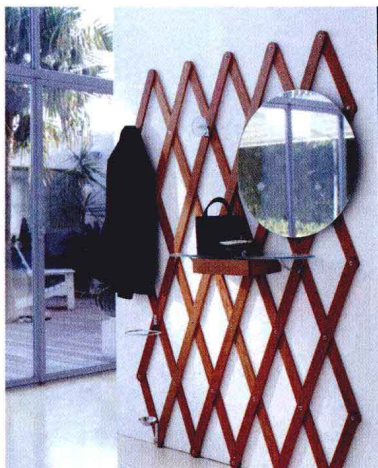
想要打造开运玄关，在细节上要注意以下四点：

灯光。玄关区一般都不会紧挨窗户，要想利用自然光的介入来提高区间的光感是不可奢求的。因此，必须通过合理的灯光设计来烘托玄关明朗、温暖的氛围。

墙面。依墙而设的玄关，其墙面色调是视线最先接触点，也是给人的总体色彩印象。玄关的墙面最好以中性偏暖的色系为宜，能让人很快从令人疲惫的外界环境体味到家的温馨，感觉到家的包容。

地面。玄关地面是家里使用频率最高的地方。因此，玄关地面的材料要具备耐磨、易清洗的特点，一般用于地面的铺设材料有玻璃、木地板、石材或地砖等。

装饰。设计玄关不仅要考虑功能性，装饰性也不能忽视。一盆小小的雏菊，一幅家人的合影，一张充满异域风情的挂毯，就能为玄关烘托出非同一般的气氛。





精 彩 点 评

右上图：利用玄关设置一组展示柜，摆放一些自己喜爱的饰品，一来可以丰富家居的玄关表情，二来也能够很好地表现出居住者的兴趣爱好。

右下图：在玄关处悬挂一组清新的写实画，再利用射灯进行渲染，靓丽而轻松的玄关背景一下子就提升了空间的整体效果，同时也让人们进门后的第一感觉更为舒服。

