

# 动漫秀场

DONG MAN XIU CHANG

VOL 31

超级漫画男性角色素描技法

黎贯宇 编著



人民邮电出版社  
POSTS & TELECOM PRESS



















# 动漫秀场

DONG MAN XIU CHANG

VOL 31

超级漫画男性角色素描技法

黎贯宇 编著



人民邮电出版社

北京

mcoo  
www.mcoo.org

## 图书在版编目(CIP)数据

动漫秀场. 超级漫画男性角色素描技法 / 黎贯宇编  
著. — 北京: 人民邮电出版社, 2011. 8  
ISBN 978-7-115-25502-0

I. ①动… II. ①黎… III. ①漫画: 人物画—素描技法 IV. ①J218.2

中国版本图书馆CIP数据核字(2011)第105082号

## 内 容 提 要

本书是“动漫秀场”系列中的一本。全书共8章,详细讲解了绘制男性角色所需的素描技法,本书从人体骨骼、头身比例、头部结构、五官结构及表情变化等基础知识讲起,细致地介绍了男性角色的基本动作和服饰造型的绘制方法,并结合实际创作列举了Q版男性角色、生活中的男性角色、幻想类男性角色的绘制等内容。

本书讲解清晰,图例丰富,适合初、中级动漫爱好者作为自学用书,也适合相关动漫专业作为培训教材或教学参考用书。

### 动漫秀场——超级漫画男性角色素描技法

- ◆ 编 著 黎贯宇  
责任编辑 郭发明
- ◆ 人民邮电出版社出版发行 北京市崇文区夕照寺街14号  
邮编 100061 电子邮件 315@ptpress.com.cn  
网址 <http://www.ptpress.com.cn>  
三河市海波印务有限公司印刷
- ◆ 开本: 787×1092 1/16  
印张: 13 插页: 4  
字数: 250千字 2011年8月第1版  
印数: 1-4000册 2011年8月河北第1次印刷

ISBN 978-7-115-25502-0

定价: 29.00元

读者服务热线: (010)67132692 印装质量热线: (010)67129223

反盗版热线: (010)67171154

广告经营许可证: 京崇工商广字第0021号

# CONTENTS 目 录

## 第一章 男性角色头部结构...005

头部基础.....	006
了解头骨结构.....	006
头部画法与辅助线.....	007
不同角度的头部结构图.....	008
同一人物不同角度的头部绘制实例.....	009
五官的绘制.....	010
眉眼的结构与绘制.....	010
鼻子的结构与绘制.....	011
嘴的结构与绘制.....	011
耳朵的结构与绘制.....	012
发须的绘制.....	013
刘海.....	013
古典长发.....	013
蓬松立发.....	013
烫发.....	014
儿童卷发.....	014
短发.....	014
绘制步骤.....	014
男性角色胡须样式.....	016
不同风格的角色头部绘制实例.....	017
实例1: 帅气型.....	017
范例2: 运动型.....	018
范例3: 稳重型.....	019
范例4: 活泼型.....	020
范例5: 大叔型.....	021

## 第二章 男性角色表情分析....022

男性角色表情的绘制.....	023
生气.....	023
烦躁.....	023
高兴.....	023
哀伤.....	023
愤怒.....	024
幸福.....	024
吃惊.....	024
恼火.....	024
悲伤.....	024
五官的变化.....	025
眉毛、眼睛的形状变化特征.....	025
嘴的形状变化特征.....	025
同一人物的不同表情.....	026

## 第三章 男性角色身体结构与头身比例.....028

男性身体骨骼结构.....	029
男性身体形态.....	030
躯干的肌肉结构.....	031
躯干的扭转.....	032
四肢.....	033
手臂的组成与结构.....	033
手臂的形态.....	033
手的骨骼结构.....	034
手的骨骼透视结构.....	034
手的块状结构.....	035
手的不同形态.....	035
腿的组成与结构.....	036
腿的不同形态.....	036
脚的组成与结构.....	037
脚的骨骼透视结构.....	037
脚的块状结构.....	038
脚的不同姿态.....	038
男性角色头身比例.....	039
正常比例.....	039
Q版人物头身比例.....	040

## 第四章 男性角色的常见动作...041

基本动作.....	042
站立.....	042
坐.....	044
跑.....	046
跳跃.....	048
跪.....	050
蹲.....	052
日常生活动作.....	054
刮胡子.....	054
吸烟.....	056
骑机车.....	058
钓鱼.....	060
喝水.....	063
睡觉.....	066
打架.....	068
魔法.....	070

# CONTENTS 目 录

<b>第五章 男性角色服饰.....072</b>	<b>第六章 Q版男性角色实例....127</b>
时尚装..... 073	富家少爷..... 128
范例1..... 073	嚣张小子..... 130
范例2..... 075	舞棍少年..... 132
侠盗装..... 077	手捧玫瑰花的王子..... 134
范例1..... 077	个性武者..... 137
范例2..... 079	制服绅士..... 140
战斗装..... 081	温柔男生..... 142
范例1..... 081	铠甲战士..... 144
范例2..... 083	天真少年..... 147
武侠装..... 085	<b>第七章 戏剧中的男性角色....149</b>
范例1..... 085	生活中的男性角色..... 150
范例2..... 088	勇猛果敢的警探..... 150
西装..... 090	绅士味十足的老管家..... 153
范例1..... 090	高贵的王子..... 155
范例2..... 092	热血的武士..... 157
王子装..... 094	激情拼搏的足球运动员..... 159
范例1..... 094	拉小提琴的绅士..... 161
范例2..... 096	个性的摇滚乐歌手..... 164
制服..... 098	中国风侠客..... 166
范例1..... 098	传授教义的神父..... 169
范例2..... 100	神秘的侠盗..... 171
披风..... 102	<b>幻想类男性角色..... 174</b>
范例1..... 102	正义的战士..... 174
范例2..... 104	邪恶的武士..... 176
骑士装..... 106	野蛮粗鲁的雄性兽人..... 178
范例1..... 106	神秘的精灵族..... 181
范例2..... 108	俊美的剑神..... 183
绅士装..... 110	面目狰狞的地狱使者..... 186
范例1..... 110	<b>第八章 不同场景中的男性角色.....188</b>
范例2..... 112	假日门前的少年..... 189
校园装..... 114	上楼的翩翩绅士..... 192
范例1..... 114	走在石砖路上的男子..... 195
范例2..... 116	餐厅内发愁的少年..... 198
休闲装..... 118	沙发上的男性角色..... 201
范例1..... 118	站在裂岩上的战士..... 206
范例2..... 120	
吉他手装..... 122	
范例1..... 122	
范例2..... 125	



## 第一章 男性角色头部结构

在漫画作品中，男性角色是非常重要的。纯粹地讲男性的少年漫画也开始广为流行，所以能够很好地绘制男性角色是非常关键的，而男性角色头部、脸部的刻画是表现角色特征的重要手段。

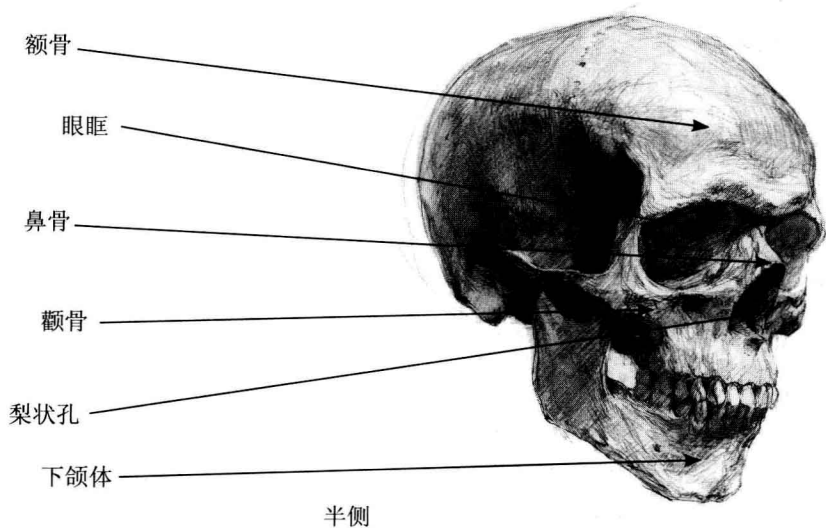
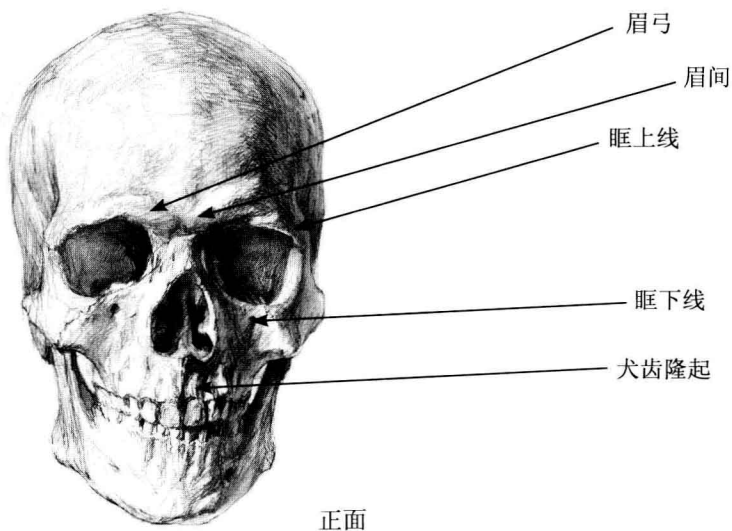
本章我们将对男性角色头部的结构和细节进行分析和讲解，以便大家了解全面的头部结构基础知识。



# 头部基础

## 了解头骨结构

想要准确地画出动漫人物的头部，首先要了解人体头部骨骼结构。因为所有的人物形象都要依照正常的头骨比例来绘制，所以了解和掌握头骨结构是非常重要的。



在了解男性头骨结构之后，我们开始学习动漫中人物头部的绘制方法，如图1所示，头部的轮廓都是以一个圆形和一个代表下巴的尖尖的曲线构成的。

在绘制动漫人物头部时，辅助线和十字线是非常重要的，它们可以很好地帮你确定头部的结构，以及五官的位置，让你准确地将五官添加到脸上。

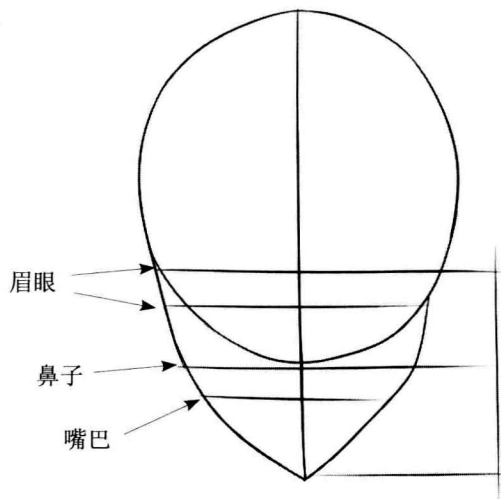


图1

头部的绘制：首先画出一个大圈，然后添加脸的下半部。注意，从头顶到眼睛的距离与眼睛到下巴的距离相等，要牢记这个比例关系。绘制辅助线的时候，要准确把握好五官的位置，画出辅助线，帮助完成下一步五官的绘制。绘制辅助线的时候尽量使用较轻的线条，因为在绘制完后需要擦除。

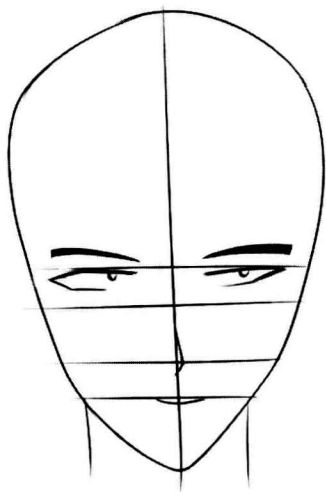


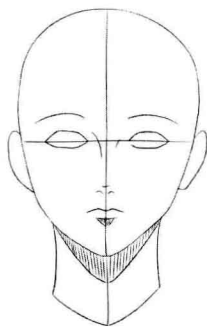
图2

接下来，添加眼睛、鼻子和嘴，眼睛之间的间隔是一只眼睛的距离。再根据各条辅助线的位置，描绘出鼻子和嘴，注意鼻子和嘴与中心线的位置关系。

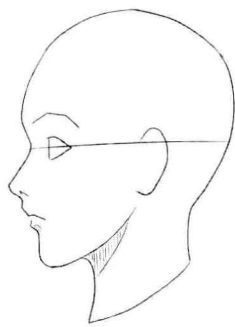


不同角度的头部结构图

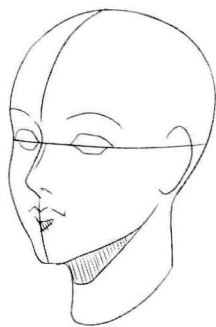
在漫画故事中，因为要表现多样化的形象，所以需要画出不同角度的人物形象，掌握好各个角度的人物头部结构以及绘制方法后，塑造不同角度的人物形象就不会出现问题了。



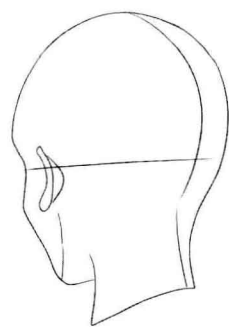
正面



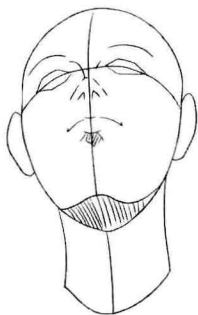
侧面



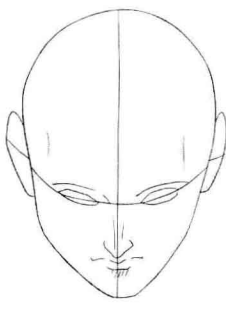
3/4正面



3/4背面



仰视



俯视



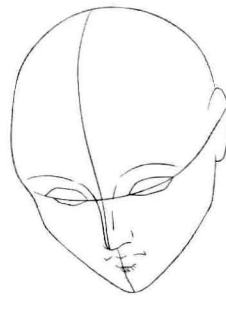
略俯视的左侧头部结构



略俯视的右侧头部结构



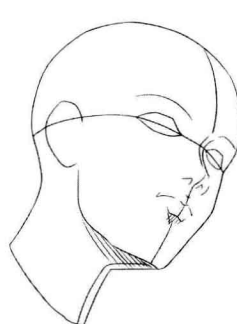
仰视的左侧头部结构



仰视的右侧头部结构



向斜上方看的头部结构



向斜下方看的头部结构