

LA CHINA 景观设计学

LANDSCAPE ARCHITECTURE CHINA

北京大学景观设计学研究院 主编
中国林业出版社 出版

2010 No.6
12月20日

总第14辑

本
辑
主
题

设计作为研究
Design as Research

抗争花园：浴战火而生

Defiant Gardens: Making Gardens in Wartime

建筑师关于社会问题的解决方案

——2010阿迦汗建筑奖中国入围与获奖项目特别报道

Architects' Solutions to Social Problems

— China's Finalist & Award-winning Projects in 2010 Aga Khan
Award for Architecture

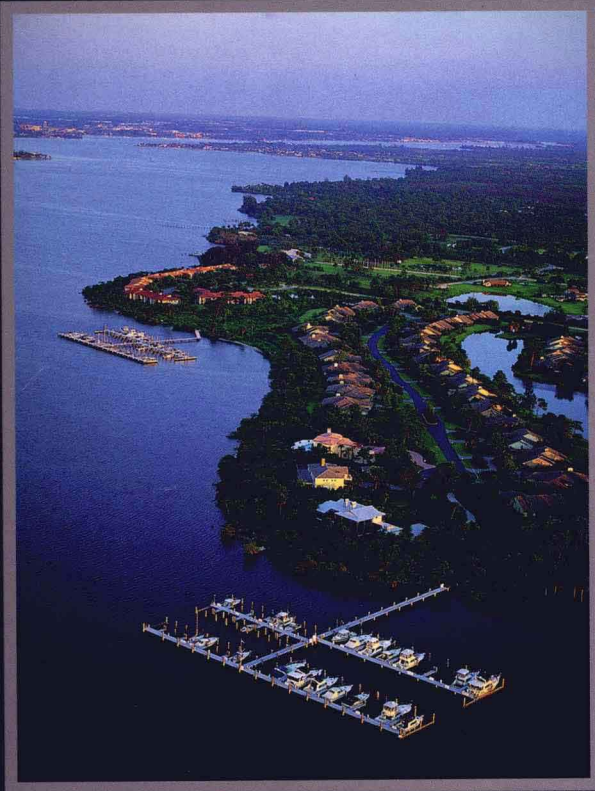
北京大学建筑与景观设计学院成立仪式

暨新美学与生态城市主义国际论坛特别报道

Special Focus on Inaugural Ceremony of College of Architecture
and Landscape Architecture of Peking University

& The International Forum on New Aesthetics and Ecological Urbanism





项目分析 土地规划 城市设计 建筑设计 景观设计

《现代装饰·家居》

大师云集，新锐璀璨，涵盖中外设计师最新精品案例，观点碰撞，名师开谈，解析作品前后深度创作意图，温馨居家，纯美生活，反馈当前业主真实家居诉求，潮流风向，图文并茂，综述至潮至之家具饰品，独特视角，深度鲜活，报道行业新鲜热点话题。

《现代装饰》公装版

立足本土，面向国际，囊括国内外设计大师最新最快的设计精品案例，深度剖析，全面解读，展示作品创作过程，再现精辟立意思想，关注热点，倡导原创，探讨行业焦点问题，广纳百家独到观点，启发灵感，品味创意，提升设计视野，传播设计文化，环球视角，快捷资讯，及时报道国内外行业最新动态。



《现代装饰》：¥35/期
《现代装饰》全年(12期)
挂号：¥400
省内快递：¥420
省外快递：¥460
《现代装饰·家居》：¥35/期
《现代装饰·家居》全年(12期)
挂号：¥400
快递：¥420
省外快递：¥460

订阅方式:

① 在全国各地邮局订阅:

国内发行:广东省报刊发行局、《现代装饰》邮发代号:46-196,《现代装饰·家居》邮发代号:46-366。拨打电话“1185”邮局可上门收订。

② 杂志社直接订阅:

》银行汇款:

开户行:深圳平安银行深圳中心商务支行
开户名:深圳市现代装饰杂志社有限公司
帐号:0152100064943
开户行:深圳市交通银行彩田支行
开户名:何瑞红
卡号:6222601310004087565
开户行:中国农业银行深圳凤凰支行
开户名:何瑞红
帐号:6228480120395231919

》邮局汇款:

汇款地址:深圳市福田区岗厦嘉麟豪庭A座2701#
邮编:518026

收款人:深圳市现代装饰杂志社有限公司

》网上汇款: <http://shop58037367.taobao.com>

联系电话:0755-82879576 82879420

传真:0755-82879420 qq:1079603265

联系人:刘先生 李小姐

注:汇款存根、征订单请传真或从QQ上传到本社登记与确认

[Http://www.modernde.com](http://www.modernde.com)

本刊将在2011年1月刊,取消优惠价格25元恢复到正常35元。并于2010年11刊将152页(内页内容)增至168页(内页内容)。感谢长期以来对本刊的支持。

openfield

易德地景景观设计

Http: www.bjopenfields.com

首席设计师: 鲁 旻

Design Director: Mg. Art. Lu Yang

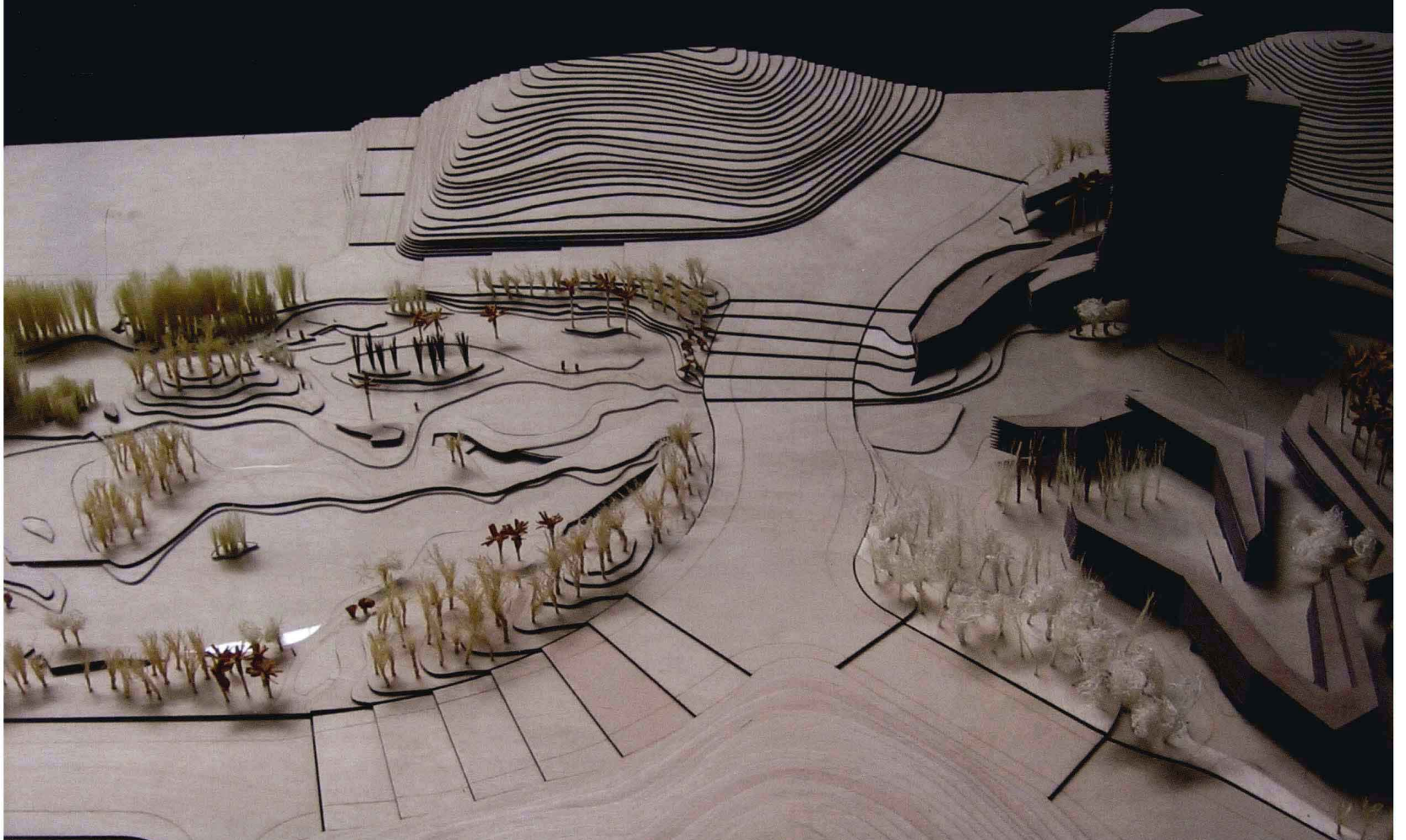
获得 金 奖 作 品

欧洲·奥地利·公路公园 中国·笔架山·海岸江南 中国·北 京·清华同

中国·葫芦岛·上东盛景 中国·安 阳·鞍钢大学 中国·平顶山·市政公

勇于接受挑战，就是肯定自己

Brave Accepted Challenge, is to affirm their own



址 Add: 中国北京市朝阳区安立路阳光广场 Sunshine Plaza No. 68 Anli Road Chaoyang District Beijing Ch
话 Tel: 0086-10-64923509 网址 Http: www.bjopenfields.com 传真 Fax: 0086-10-64923509 邮箱 E-mail: open fields@163



中国花卉苗木及园林行业 主流媒体

欢迎订阅

2011年度《中国花卉报》

邮发代号1-98

**报道范围: 花卉植物、苗圃苗木、园林景观、
花店花艺、家居园艺**

花木行业宏观资讯、热点问题追踪;国内外重大花事活动;
专题报道和企业经营管理经验交流;全面剖析花木企业成败得失;
苗木、盆花、切花产销市场行情深度分析;广邀名家答疑解惑;
新优植物品种、生产技术和资材应用介绍、市场走势动态;
先进的园林设计、理念、技术、材料引领行业发展,联接设计、施工、应用三大环节;
推广先进花店营销理念,发布花艺流行趋势,倡导和推动中外花卉艺术的交流;

《中国花卉报》之精彩版块:

《园林景观》周刊——风景园林行业的引领者
《温室·技术》专刊——您身边的专业技术顾问
《高球场·园机》专刊——专业草坪人士必读
《花生活》专刊——中国首份直接面向花卉终端消费者的专刊

每周3期(周二、四、六出报) 全彩 四开16版
月定价13元 全年订阅156元 全国各地邮局(所)均可订阅

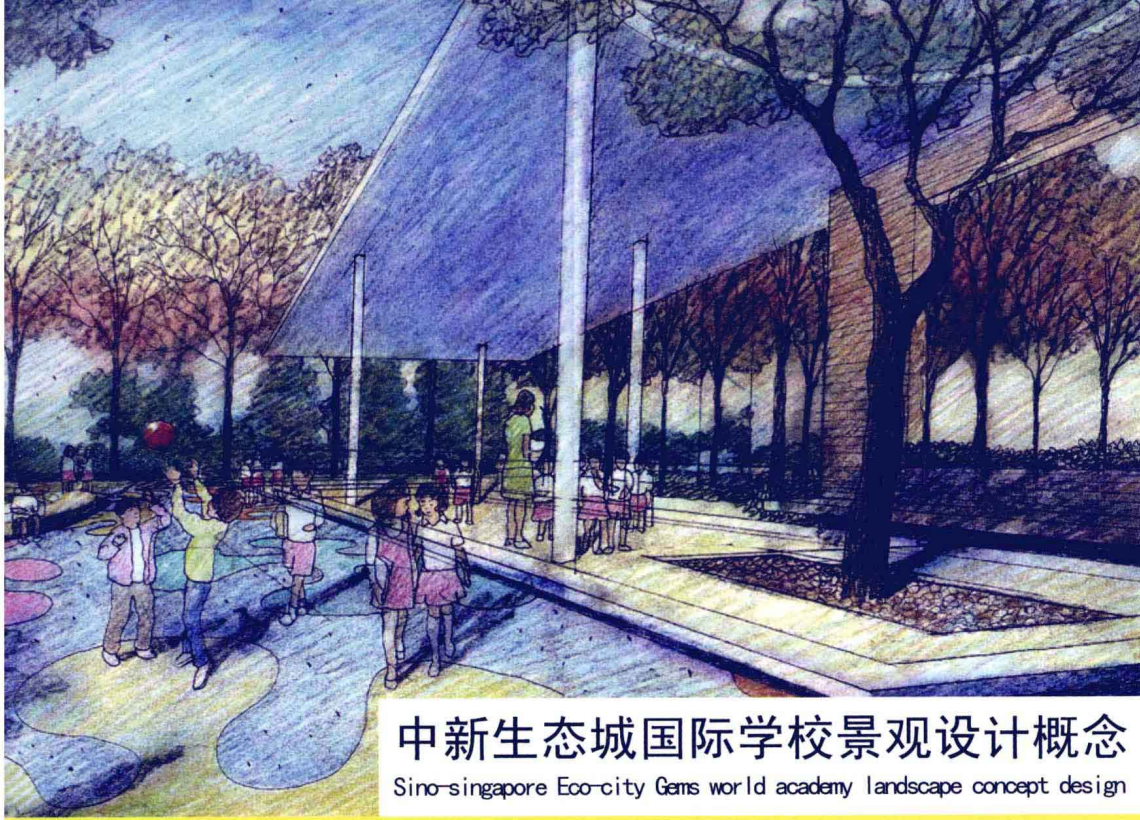
网上订阅:

中国花卉网 www.china-flower.com

花生活社区 bbs.china-flower.com

订报咨询电话:010-87680622-1061

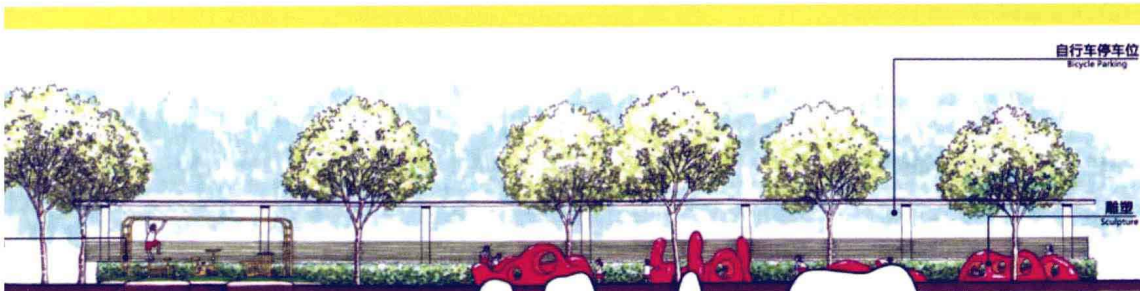
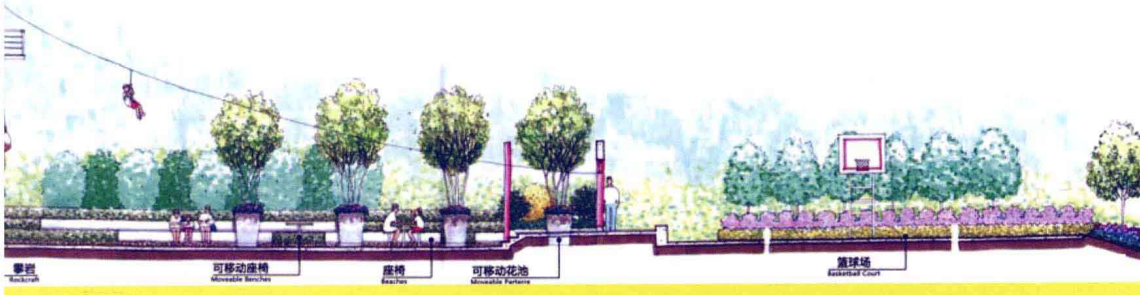
试读结束: 需要全本请在线购买: www.ertongbook.com



中新生态城国际学校景观设计概念

Sino-singapore Eco-city Gems world academy landscape concept design

天一设计
T+A Design
天津 · 上海 · 烟台



天津天一景观规划设计有限公司于2006年创立，经过4年的磨砺，已经发展成为由天一（天津）景观规划设计有限公司、天一（上海）景观规划设计有限公司、天一（烟台）景观规划设计有限公司、天一（曹妃甸国际生态城）盐土绿化分公司、天一（天津）城市照明分公司组成的设计团队，在全国范围内，高质量完成各类城市景观、景观设计项目300余项。

“天一设计”逐渐成为一个集城市规划、景观设计的品牌，并且取得景观园林工程设计专项乙级资质和城市规划编制乙级资质。

“天一设计”倡导“天地人”合一的理念，以技术创新与应用和优质服务为核心竞争力，逐步引导人与自然和谐发展。

在环渤海地区，“天一设计”成为天一（曹妃甸国际生态城）盐土绿化科技发展有限公司，公司结合实践不断优化盐土绿化技术，已解决潮土原土绿化的技术难题，实现不破坏耕地前提下的低成本盐土绿化。

“天一设计”还专注于风景旅游项目策划、规划与设计，为客户提供全程服务

天津市天津大学六村教工餐厅二楼

T 022-2740 3729

F 022-2740 3730

E tygh@vip.163.com

山东省烟台市莱山区迎春大街131号金海业大厦A座405/407室

T 0535-6716060

F 0535-6716060

www.tianyi-la.com



第七届全国高校景观设计毕业作品展

The 7th Chinese Landscape Architecture Graduate Works Exhibition

北京大学建筑与景观设计学院 中国建筑工业出版社

征集函

主办单位：北京大学建筑与景观设计学院 中国建筑工业出版社

承办单位：景观中国 www.Landscape.cn 《景观设计学》杂志www.lachina.cn

参展对象：符合以下两个条件方可参展 1. 全国高校(包括港澳台地区)2011年应届毕业生(包括专科生、本科生和研究生) 2. 学习风景园林、景观设计学(景观建筑学、景观建筑设计、景观学)、城市规划、建筑学、环境艺术设计等相关专业, 并且毕业设计的选题是景观规划、景观设计、城市设计和园林设计方向。欢迎各大高校选送作品参加, 欢迎广大毕业生踊跃参加。

日程安排：

参展报名及作品提交：2011年3月1日至7月1日 **作品提交截止：**2011年7月1日(以当地邮戳为准) **公布所有有效的参展作品名单：**2011年8月1日

作品评优：2011年8月1日-9月10日 **公布获奖名单：**2011年9月15日 **颁奖：**北京大学景观设计学教育大会为获奖者颁奖(详情另行通知)

全国高校景观设计优秀毕业作品交流暨学生论坛：2011年10月(详情另行通知) **首展时间和地点：**2011年10月, 北京大学图书馆, 详情另行通知

全国巡展：2011年10月-2012年6月 全部获奖作品将在全国20个左右的城市进行巡回展览, 欢迎各院校积极申请巡展

网络展览：2011年10月-2012年6月 景观中国www.Landscape.cn/edu/2011 **作品出版：**所有获奖作品将于2012年出版发行

评选方法、评分标准、作品要求、作品提交方法、下载相关文件等请登录活动专题网站：www.Landscape.cn/edu/2011



全国高校景观设计优秀毕业作品交流暨学生论坛

高校学生是中国景观行业发展最活跃的力量, 是一切规划和设计的灵感源泉, 为了给广大学生提供一个相互交流、学习和展示自我的平台, 北京大学建筑与景观设计学院将举办“2011全国高校景观设计优秀毕业作品交流暨高校学生论坛”, 将选择20件不同高校的学生作品进行现场交流, 论坛形式以学生汇报为主, 介绍自己的研究、规划或设计, 并结合自由讨论, 届时还会邀请行业专家对作品做点评, 特诚挚邀请各大院校相关专业学生参加论坛, 不要错过与同学、专家面对面交流、挑战自己和展示自己的机会。同时组委会还将为更多的学生设计开展网络论坛, 展示优秀作品和作者的观点, 与众多网友在线交流, 网络论坛将选登50份作品进行交流; 网络论坛专题网站将在2011

年9月1开通, 敬请关注www.Landscape.cn/edu/2011

参加论坛的对象：各大高校相关专业的优秀毕业设计作品, 每个院系可以推荐1-2件作品, 由作者或指导老师代表参加论坛; 各大高校相关专业的学生也可以直接报名, 提交的设计作品经组委会评选确认后参加论坛;

论坛点评嘉宾：来自知名景观机构的设计大师、各大高校相关专业教授、专家等

论坛报名时间：2011年6月1日-9月25日(报名截止9月25日)

论坛时间地点：2011年10月下旬 北京大学(详细信息另行通知)

全国高校景观设计毕业作品展 组委会联系人: 王老师 宋老师 电话: 010-62745785 62745768 传真: 010-62745605 Email: expo@landscape.cn
网址: <http://www.Landscape.cn/edu/2011> 地址: 北京市海淀区中关村北大街127-1号北大科技园创新中心401室 100080

日本·城市·景观

设计考察



城市景观之路·日本景观设计考察 THE WAY OF URBAN LANDSCAPE

主办单位：《景观设计学》 景观中国 www.landscape.cn

支持单位：北京大学景观设计学研究院 北京土人景观与建筑规划设计研究院 (株)户田芳树风景计画研究所 日本ATLAS设计组合

考察时间：2011年4月樱花季(4月8日出发)

报名截止：2011年3月10日

考察城市：东京 箱根 京都 大阪 淡路 滋贺

考察项目介绍：国营昭和纪念公园 明治神宫 表参道 东京中城midtown 六本木综合建筑群 大涌谷 平和公园 箱根温泉酒店 二条城 龙安寺 淡路岛梦舞台 水御堂 心斋桥/道顿堀 大阪城公园 难波PARK MIHO 美术馆

联系人:王秀丽 宋俊伟 | 联系电话:010-62745785/5768 | Email:expo@landscape.cn | 联系地址:北京市海淀区中关村北大街127-1号北大科技园创新中心401室 | 邮编:100080

了解更多详情和在线报名请登陆 <http://japan.landscape.cn>



上海奇特园林景观营造有限公司

集园林景观设计和施工于一体的综合性企业

我们的业务范围：环境规划、项目咨询、景观设计、工程顾问、园林工程、市政工程、工程管理、工程监理。

我们的工作信念：在项目设计和施工的过程中注入高品味、具有时代感的先进景观理念，将质量贯穿于设计和施工的全过程。



 上海奇特园林景观营造有限公司
Tel: 021-65930971

地址/Add: 上海市虹口区车站北路612号11楼 邮编/Zip: 200434 传真/Fax: 021-65930976 电邮/E-mail: ssl-sd@vip.sina.com

景观中国网站成立于2003年，由中国北京大学景观设计学研究院主办。是中国景观设计业界最著名的门户网站。主要受众群体包括学生、设计师、教授、开发商、承包商及供货商。目前设有国内外景观设计业界新闻、专业教育、作品、评论与访谈、商务信息、非政府盈利组织、博客、论坛等栏目。现有注册用户20余万，企业用户8000余家，日均PV达150万。秉承着专业和优质的服务，深受广大网民的欢迎并享有极高声誉，是全球景观网站中最受推崇的行业品牌。

此外，景观中国网每年还组织国际性学术演讲、论坛及会议。主要活动包括邀请国际知名景观设计师来中国的高校进行讲座，每年10月举办北京大学景观设计学教育大会暨中国景观设计师大会。

2009年3月28日：在广州美术学院举办“惊蛰与春分：走向生态文明的景观设计学”

4月16日：举办“全球金融危机下景观行业的机遇与就业论坛”及Peter Walker北京站讲座

4月23日：举办“全球金融危机下景观行业的机遇与就业论坛”及Peter Walker上海站讲座

5月15日：在内蒙古师范大学举办知名设计师讲座及展览活动

6月23日：举办哈佛设计学杂志主编、哈佛大学设计学院外联副院长William S.Saunders的“美国当代建筑的质量及现状”主题讲座

10月31日：在北京大学举办“北京大学第七届景观设计学教育大会暨2009景观设计师大会”及“第五届全国景观设计毕业及知名企业设计作品展”

2010年1月6日：举办宾夕法尼亚大学设计学院院长Marilyn Jordan Taylor景观设计研讨会

3月14日：举办哈佛大学设计学院院长Mohsen Mostafavi的“生态城市主义与哈佛设计”讲座

4月7日：“城市景观之路”日本景观专业考察

6月1日：举办美国哈佛大学景观生态学教授Richard T.T. Forman“重新审视世界范围内的城市区域：决定自然系统和我们未来的景观生态学”讲座

9月30日：组织西班牙巴塞罗那“第六届欧洲景观双年展—中国当代景观展”

10月30日：在北京大学举办“北京大学建筑与景观设计学院成立仪式暨新美学与生态城市主义国际论坛”及“第六届全国景观设计毕业及知名企业设计作品展”

网 址：http://www.landscape.cn

电 话：010-8278 0201

传 真：010-6274 5605

地 址：北京市海淀区中关村北大街127-1北大科技园创新中心401



观筑设计

Guanzhu Landscape Architecture

景观 + 建筑 + 城市

观筑设计成立于2002年，致力于探索中国当代景观规划与设计，并积极参与建筑与城市设计实践。观筑设计坚持运用当代设计方法及语言，将自然、人性与艺术作为不懈探索的设计命题，以务实的态度和高度的热情参与实践。

观筑设计拥有一个充满激情和活力的创作团队，七年来，在城市公园、绿地与水系、风景旅游区、住宅及商业区等领域的规划与设计，所提供的独特解决方案和优秀的服务品质，得到了业主的广泛认可。

诚聘景观设计师 项目负责人

北京观筑景观设计有限公司
 北京东四环中路远洋国际中心D座17层
 P.C:100025
 电话: 8610-59081901
 传真: 8610-59081902
 E-mail: guanzhula@163.com
 中文域名: 观筑景观

www.guanzhula.com

试读结束，如需全本请在线购买



辽宁公安司法管理干部学院



河南国家大学科技园



新疆鄯善县



中山岐江公园



秦皇岛汤河公园



沈阳建筑大学校园



浙江永宁公园



浙江永宁公园



杭州

建筑

城市

土地



土人设计 TURENSCAPE

北京 · 上海 · 广州

北京土人景观与建筑规划设计研究院(简称“土人设计”),由美国哈佛大学设计学博士、北京大学教授俞孔坚领衔创立,拥有350多名职业设计师,由归国留学人员构成设计主体,配备有城市规划、建筑、园林、景观设计、环境设计、给排水、电气、结构等专业人员。为国家甲级规划设计单位,北京市高新技术企业,ISO9001:2000质量体系认证企业,北京市质量免检企业。主要业务范围包括:

- 建筑设计
- 景观规划设计
- 城市规划设计
- 土地规划设计

土人设计以土地的名义,倡导天地、人、神和谐的“土人理念”,坚守品质至上的职业道德,高举民族设计大旗,立足本土面向全球。多年来,在国内外完成大量规划设计项目,参与多项国内外重要工程的规划设计,先后5次获全美景观设计师协会年度荣誉设计奖,两次获得世界青年建筑师奖,享誉海内外,引领国际设计潮流。所获奖项包括:

- 2010美国景观设计师协会杰出设计奖
- 2010美国景观设计师协会荣誉设计奖(2项)
- 2009ULI亚太地区杰出奖
- 2009中国人居环境范例奖
- 2008世界滨水设计最高荣誉奖
- 2008世界建筑奖
- 2008世界首届建筑展览优秀奖
- 2008建设部经典人居规划、建筑双金奖
- 2007世界青年建筑师奖
- 2007世界滨水设计最高荣誉奖
- 2007年美国景观设计师协会荣誉设计奖
- 2006年美国景观设计师协会荣誉设计奖
- 2005年美国景观设计师协会荣誉设计奖
- 2005年美国景观设计师协会荣誉规划奖
- 2005世界青年建筑师奖
- 2005中国人居环境范例奖
- 2004第十届全国美展金奖
- 2002年美国景观设计师协会荣誉设计奖
- 2001中国首届人居环境范例奖

Turenscape was founded by Doctor and professor Kongjian Yu (Doctor of Design,GSD,Harvard University). It was officially recognized and certificated as a first-level design institute by the Chinese government. Having over 350 professionals, Turenscape is an integrated team that provides quality and holistic services in:

- Architecture
- Landscape architecture
- Urban planning and design
- Environmental design

Turenscape's projects have earned a great reputation for innovative and environmentally sound designs. Our projects has been internationally and nationally recognized, including:

- 2010 ASLA Design Excellence Award (American Society of Landscape Architects)
- 2010 ASLA Design Honor Awards (American Society of Landscape Architects)
- 2009 ULI Excellence Award
- 2009 Human Habitat Award (MOHURD, China)
- 2008 Excellence on the Waterfront Top Honor Award
- 2008 The International Architectural Award
- 2008 The 1st World Architecture Festival Award (Highly Commended)
- 2008 The Classic Habitat Planning and Architecture Double Gold Award (MOHURD,China)
- 2007 The Emerging Architects Award Commended (The Architectural Review, UK)
- 2007 Excellence on the Waterfront Top Honor Award (Waterfront Center, USA)
- 2007 ASLA Design Honor Award (American Society of Landscape Architects)
- 2006 ASLA Design Honor Award (American Society of Landscape Architects)
- 2005 ASLA Design Honor Award (American Society of Landscape Architects)
- 2005 ASLA Honor Award, Planning and Analysis (American Society of Landscape Architects)
- 2005 Human Habitat Award (The Ministry of Construction, China)
- 2005 The Emerging Architects Award Commended (The Architectural Review, UK)
- 2004 The Gold Medal of Fine Arts (The Chinese Cultural Ministry, Chinese Society of Fine Arts)
- 2002 ASLA Design Honor Award (American Society of Landscape Architects)
- 2001 Human Habitat Award (The Ministry of Construction, China)

北京土人景观与建筑规划设计研究院
Turenscape (Beijing Turen Design Institute)
总部地址: 北京市·海淀区·中关村北大街127-1号
北大科技园创新中心五层505室 邮编:100080
Headquarter Office Add: Rm.505, Peking University Hi-Tech Park
No.127-1, Zhongguancun North Street, Haidian District,
Beijing 100080, P.R.C
电话 (Tel): 010-62745678 62745688 62976789
传真 (Fax): 010-62745656 62745680
邮箱 (E-mail): info@turenscape.com
http: //www.turenscape.com

北京怡然置业装饰设计书店

BEIJING YIRAN CONSTRUCTION DESIGN BOOKSHOP

《景观设计学》杂志全国发行总代理

2011年期刊订阅表 * 订阅全年免费送货上门 *

建 筑 类	1	建筑学报	月刊	30元	360元	装 饰 类	24	室内设计与装修	月刊	35元	420元
	2	建筑创作	月刊	30元	360元		25	装饰装修天地	月刊	38元	456元
	3	世界建筑	月刊	25元	300元		26	中国建筑装饰装修	月刊	60元	720元
	4	时代建筑	双月刊	38元	228元		27	家居主张	月刊	20元	240元
	5	建筑技艺	月刊	32元	384元		28	照明设计	双月刊	38元	228元
	6	建筑细部	双月刊	58元	348元		29	现代装饰	月刊	35元	420元
	7	城市建筑	月刊	25元	300元		30	城市住宅	月刊	23元	276元
	8	设计新潮	双月刊	40元	240元		31	设计家	双月刊	30元	180元
	9	建筑师	双月刊	30元	180元		32	室内设计师	双月刊	30元	180元
	10	A+U	双月刊	98元	588元		33	当代设计	月刊	60元	720元
	11	DOMUS	11期	98元	1078元		34	酒店精品	双月刊	58元	348元
	12	城	双月刊	120	720元		35	酒店	双月刊	15元	90元
	13	建筑结构	月刊	15元	180元		36	美国室内	月刊	140元	1680元
	14	城市空间设计	双月刊	30元	180元		37	中国园林	月刊	28元	336元
	15	中外建筑	月刊	28元	336元		38	景观设计	双月刊	48元	288元
	16	世界建筑导报	双月刊	32元	192元		39	国际新景观	双月刊	58元	348元
	17	新建筑	双月刊	30元	180元		40	景观设计学	双月刊	48元	288元
	18	时代楼盘	月刊	35元	420元		41	城市环境设计	月刊	88元	1056元
	19	建筑实录	季刊	36元	144元		42	风景园林	双月刊	52元	312元
	20	建筑知识	月刊	30元	360元		43	城市规划	月刊	22元	264元
	21	新建筑住宅特辑	月刊	260元	3120元		44	规划师	月刊	16元	192元
	22	新建筑(外版)	月刊	280元	3360元		45	理想空间	双月刊	45元	270元
	23	新楼盘	双月刊	48元	288元		46	国际城市规划	双月刊	20元	120元
					47	城市规划学刊	双月刊	25元	150元		

电话: 010-66168103

传真: 010-66168103

北京怡然建筑装饰书店

地址: 北京市西城区西四北大街中毛家湾胡同乙2号 电话: 010 66119249

北京朝阳区甜水园店

地址: 北京市朝阳区甜水园图书批发市场344号 电话: 010 65935819

北京金莱英书店

地址: 北京市海淀区中国海淀图书城昊海楼3层340 电话: 010 62565549

沈阳燕晶建筑书苑

地址: 沈阳市和平区绥化西街12号 电话: 024 31312339

www.yiranbooks.com



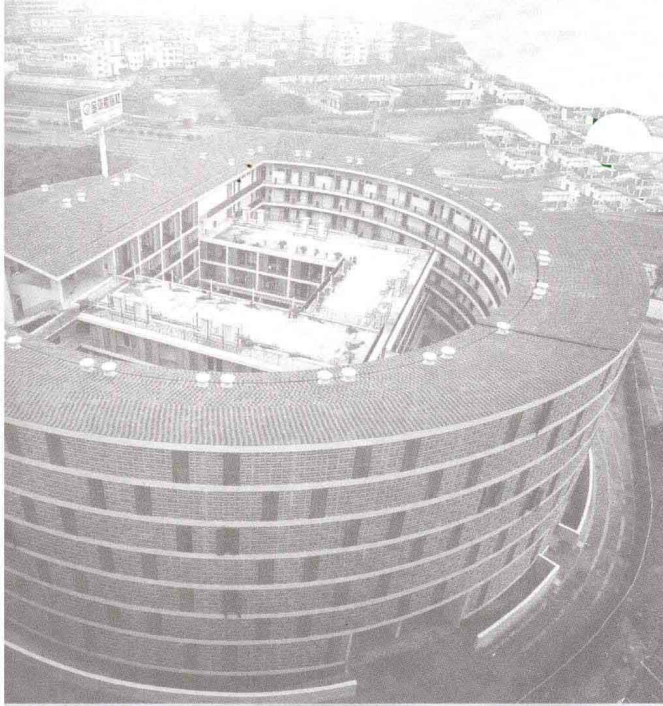
安道是理念驱动型的设计公司。我们的每一个项目，从溪流的设计到城市的设计，无不是在全新的理念驱使下完成的。我们的理念和灵感来自于对大自然的聆听与体会；来自对生活的享受和理解；来自于对人文地理的关怀和尊重；来自于对科学技术的娴熟与掌握。这也就是我们的每一项作品往往能够取胜和获得成功的关键因素。

A&I
A&I INTERNATIONAL
安道国际

AIA 美国建筑联合委员会会员 | ASLA 美国景观设计师协会会员 | CHASC 中国建筑师协会会员 | CHSLA 中国风景园林学会会员

Architecture | Landscape Architecture | Urban design | Planning | Environment

浙江杭州市湖墅南路271号中环大厦1505-1507 电话: +86 571 88377951 / 53 / 25 传真: +86 571 88377871 E-mail: aandi@aandi.net URL: <http://www.aandi.net> P.C.: 310005



LA

CHINA

景观设计学

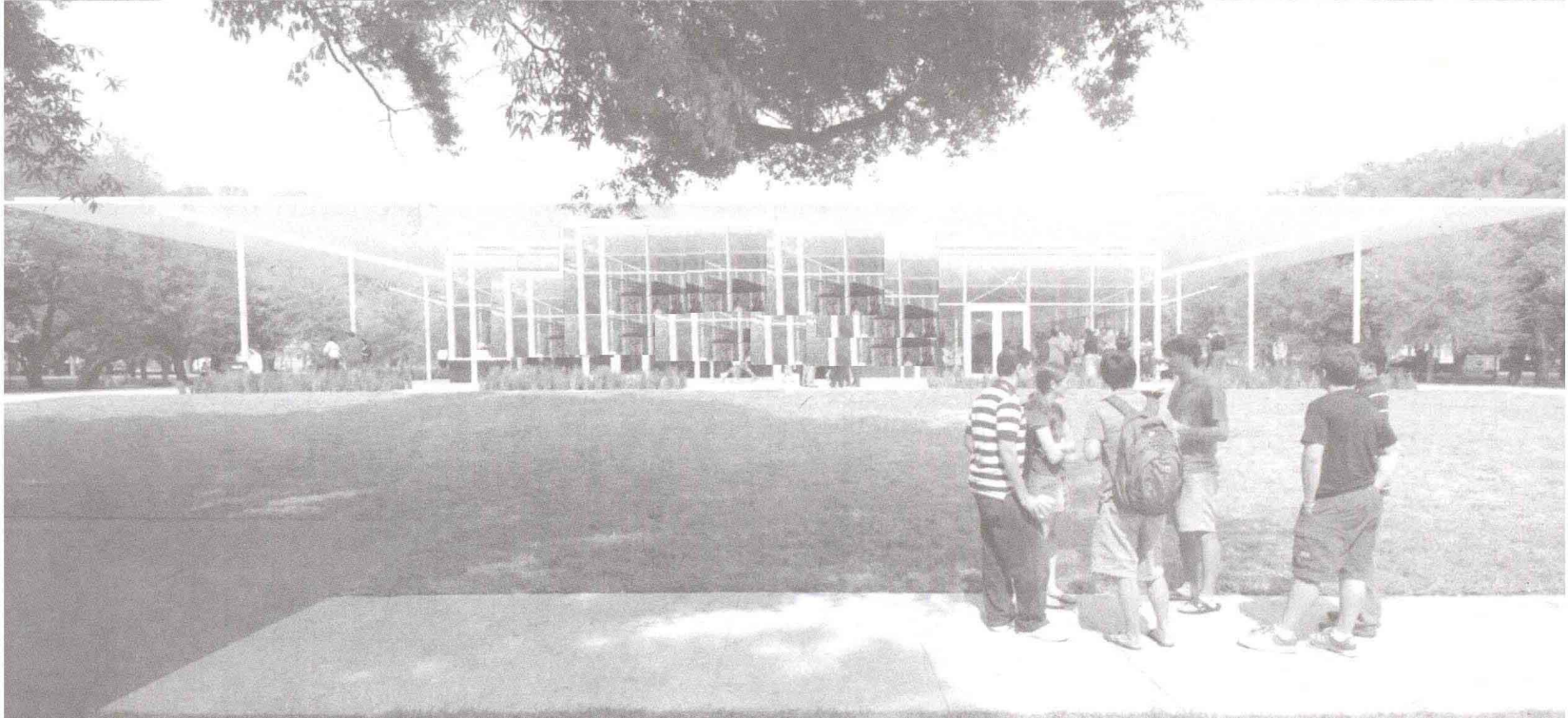
LANDSCAPE ARCHITECTURE CHINA

北京大学景观设计学研究院 主编
中国林业出版社 出版

2010 No.6
12月20日

总第**14**辑

本辑主题
设计作为研究
Design as Research





规划师

2011

国际标准刊号 ISSN 1006-0022
国内统一刊号 CN 45-1210/TU

欢迎订阅 欢迎合作 欢迎赐稿

**中文核心期刊
中国科技核心期刊**

中国学术期刊综合评价数据库统计源期刊
《中国学术期刊网络出版总库》全文收录期刊
《中国学术期刊(光盘版)检索与评价数据规范》执行优秀奖



期刊内容:

秉承主题化办刊特色,以理性开放的视野,关注城市规划学科的发展,关注规划理论的创新与实践,关注规划师及其作品,探讨规划理论,剖析典型案例,总结实践经验,传递咨询信息,强调理论与实践的结合,学术性与可读性并重。

印刷装帧:

月刊,16开本,每期96页,四色印刷,图文并茂,版式新颖,装帧精美。

国内邮发代号:48-79

国际邮发代号:4750M

定 价:人民币16元/册,直接向杂志社订阅全年杂志
可获八折优惠(免邮费)。

地 址:南宁市华东路39号《规划师》杂志社

邮 编:530011

编辑部:0771-2437582、2436290

经营部:0771-2438011、2418728、2436265

发行部:0771-2436285、2438012

传 真:0771-2436269

E-mail: planner@21cn.net

网 址: www.planners.com.cn



Dahua Xixi Feng Qing, Hangzhou
杭州大华西溪



"As Landscape Architects & Urban Designers, we have a unique opportunity to design spaces which impact many peoples' lives in a positive way.

We are fortunate to be in this position and we take this opportunity seriously.

Each and every project has meaning."

Jeremy Burgess
Design Director

Key Project List

代表作

- * Weiladun Noble Manor, Shenzhen
深圳维拉顿诺布尔庄园
- * Sheshan Yinhu Villas, Shanghai
上海佘山银湖别墅
- * Kingkey Blue Sea White Cloud, Shenzhen
深圳京基碧海云天
- * Hong Xin Jia Yuan, Nanjing
南京鸿信家园
- * Greentown Osmanthus Gardens, Shangyu
上虞绿城桂花城
- * Bi Jing Yuan, Hangzhou
杭州碧景园
- * Greentown Qianxin New Green Garden, Hangzhou
杭州绿城钱江新绿园
- * Yosemite Springs, Zhenjiang
镇江优山美地
- * Vanke Huang Gong Wang Forest Villas, Hangzhou
杭州万科公望
- * Dahua Xixi Feng Qing, Hangzhou
杭州大华西溪风情
- * St Andrew Manor, Shanghai
上海圣安德鲁斯庄园
- * Zhonghai Town, Shenyang
沈阳中海城

*Correction 更正

Projects undertaken while working in previous employment for Place Design Group are noted above *. Our previous advertisement in Issue 2010 No 3 inadvertently omitted this qualification.

上述星号项目是在普利斯设计集团工作时期参与的项目。我们在2010年第3期广告页中未作特别声明，特此更正。

