

细解

旺

家

装

修

1688

例

过道

· 隔断

· 阳台

张立鹏 主编

从四大方面入手 实现真正意义上的旺家
从人为本的设计从细节入手打造舒适空间家具巧布置，提升空间人气

旺

家

装

修

1688

例



机械工业出版社
CHINA MACHINE PRESS

细解
旺家装修
1688
例

张立鹏

过道·
隔断·
阳台



机械工业出版社
CHINA MACHINE PRESS

以住宅装修来“旺”家是时下许多业主的共同选择，然而多数业主却不明白何为“旺”家。本书从科学的角度来诠释在装修过程中业主该如何实现家居环境的健康化、舒适化，以此来营造一个科学合理的家居环境。本书提供了大量精美的过道、隔断及阳台装修案例供读者参考借鉴，并辅以丰富的健康家居装修知识，让读者得到直观的参考资料，进而实现真正意义上的“旺”家居。

为本书提供图片的设计师和设计公司有：

阿彬 艾木 爱尔福特 格澜堡 邓艳铭 沉砚 陈宏 陈建华 陈温斌 陈水平
陈文秋 丁菲菲 杜国良 樊秋苑 冯易进 高亮 胡蓉 黄步延 黄新华 黄治奇
霍世亮 家饰坊 蒋宏华 蒋健成 瞿志良 老鬼 李东泽 李锋 李海明 梁苏杭
林森 刘铭 龙泊 毛毳 美颂雅庭 欧神诺陶瓷 潘杰 秦海峰 轻松元素
宋建文 苏凯 孙琦 孙孝雨 孙永胜 王飞 王刚 王五平 王晓城 巫小伟
项帅 谢青 熊丹 许清平 许思远 杨克鹏 杨晓金波 叶静 叶欣 由伟壮
赵丹 张建 张沁 张寿振 张晓阳 张有东 张禹 章进 周钟林 朱超 朱国庆
朱磊 子枫

图书在版编目 (CIP) 数据

细解旺家装修1688例系列. 过道·隔断·阳台 / 张立鹏主编. —北京: 机械工业出版社, 2011.5
ISBN 978-7-111-34212-0

I. ①细… II. ①张… III. ①住宅—隔墙—室内装修—建筑设计—图集②阳台—室内装修—建筑设计—图集
IV. ①TU767-64

中国版本图书馆CIP数据核字 (2011) 第071058号

机械工业出版社 (北京市百万庄大街22号 邮政编码100037)
责任编辑: 张大勇
责任印制: 乔宇
北京汇林印务有限公司印刷
2011年6月第1版第1次印刷
210mm×285mm·4.25印张 106千字
标准书号: ISBN 978-7-111-34212-0
定价: 24.00元

凡购本书, 如有缺页、倒页、脱页, 由本社发行部调换
电话服务 网络服务

社服务中心: (010) 88361066 门户网: <http://www.cmpbook.com>
销售一部: (010) 68326294
销售二部: (010) 88379649 教材网: <http://www.cmpedu.com>
读者购书热线: (010) 88379203 封面无防伪标均为盗版

前言

Foreword

以住宅装修来“旺”家是时下许多业主的共同选择，然而多数业主却不明白何为“旺”家。本书从科学的角度来诠释在装修过程中业主该如何实现家居环境的健康化、舒适化，以此来营造一个科学合理的家居环境。

本书选取有针对性的10个家居空间进行全面的介绍和案例展示，并按各自的特点分为《客厅》、《玄关·餐厅》、《卧室·书房》、《厨房·卫浴》和《过道·隔断·阳台》五册，每册涵盖以下四个部分：

“以人为本”的设计：“以人为本”的设计简单来说就是体现人性化的使用。未来的住宅应是在有限的空间考虑个人的精神与情感因素多一些，装修是为人服务的，不是为装修而装修。“以人为本”的家居设计主要通过风格、颜色、材料等方面的手段来表现。

家具巧布置，提升空间人气：一般说来，家具约占居室面积的40%~50%，因此居室布置的美观与否，很大程度上受家具摆放的影响。家具摆放得好，可以体现出一种长短相接、大小相配、高低错落有致的韵律，使人感受到一种流动的美，对提升家居人气也有促进作用。

从细节入手打造开运空间：“细节决定成败”同样适用于家居装修。像灯光、饰品、生活宜忌等细节往往容易被人忽视，但它们却是打造完美开运家居的关键，直接影响到我们日后生活的方便性和舒适性。

轻松打造健康家居：在人们越来越追求生活质量和生活品质的今天，健康家居成为人们关注的焦点，家居要绿色，要环保，要节能已经成为时代发展的趋势。想要打造健康家居，不妨一起把植物搬进家，选购环保材料，生活上处处节能吧。

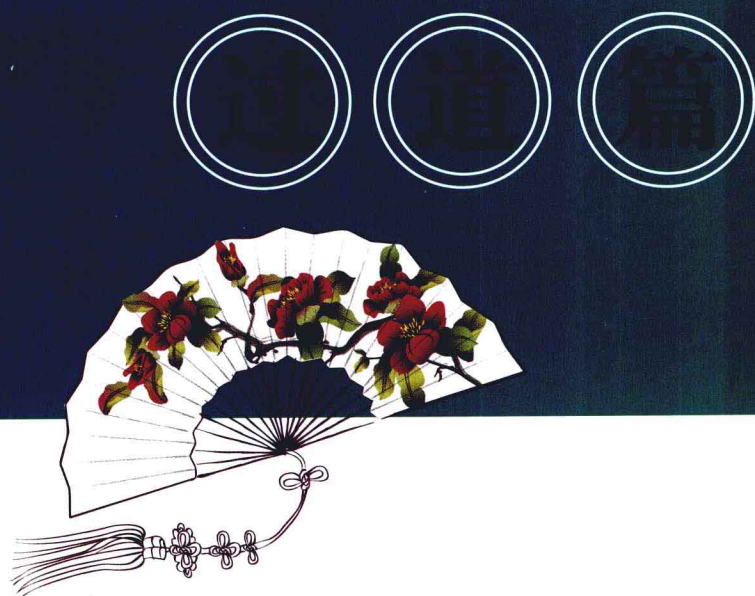
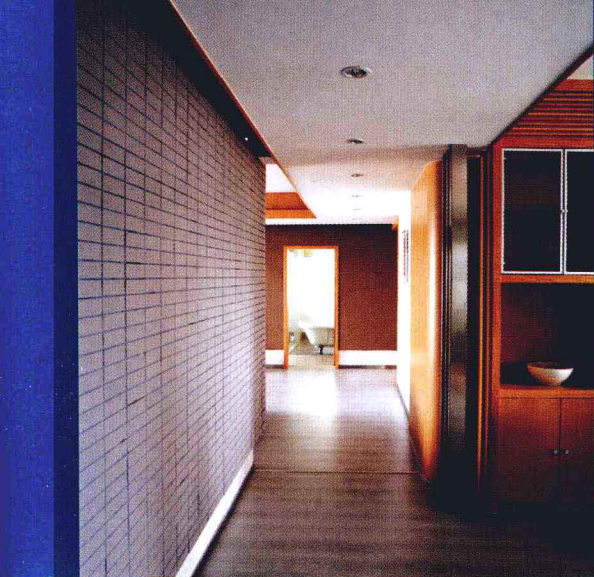
本书提供了大量精美的家居装修实例供读者参考借鉴，并辅以通俗易懂的装饰常识和家居宜忌，让读者得到直观的参考资料，进而实现真正意义上的“旺”家居。参与本书编写的有：邓毅丰、黄肖、程波、桑文锦、赵延辉、刘栋梁、贾春琴、张宁、杨淳、刘文杰、江乐兴、廖文江、潘桂霞、王敏、陈艳。

目录



Contents

	1
“以人为本”的过道设计	1
从细节入手打造开运过道	10
轻松打造健康过道	22
隔断篇	25
“以人为本”的隔断设计	25
从细节入手打造开运隔断	39
阳台篇	47
“以人为本”的阳台设计	47
从细节入手打造开运阳台	51
轻松打造健康阳台	59



|| “以人为本”的过道设计 ||

过道是在装修中容易忽略的一个空间，实际上过道设计的好坏直接影响到整个家庭装修的格局。很多人认为想让房子实际使用率高，过道面积就必须减少，甚至没有才最好。但是，现在家居的功能空间越来越多，考虑到其私密性，门跟着就多了。自然地，专用的过道也成了户型的基本空间构成。其实过道在古代建筑中被称做“廊”，也是家居建筑中必不可少的基本空间构成。

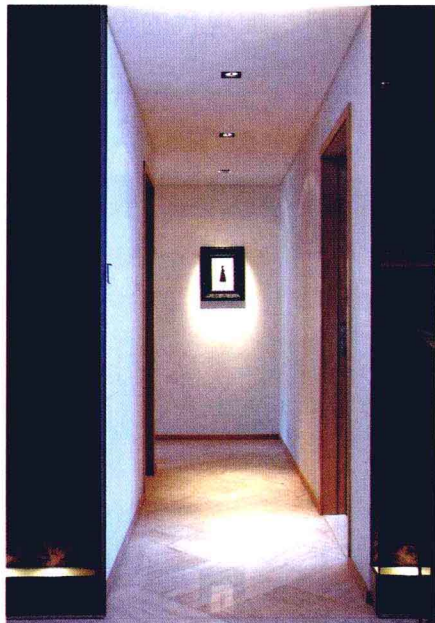
若一套房子有一条长长的过道，甚至是开门就对着过道，不要有太多的抱怨，只要在设计上经过一些处理，不仅能改变过道给人的压迫感，而且还能起到很好的装饰效果，使家更具备丰富的内涵和生活的色彩。在设计时，不妨考虑用颜色、材料搭配现代的设计手法等来扩展过道的空间感觉。





过道巧用镜面

家中如有较长的过道，不妨用镜面装饰过道的墙面，这样可以使过道看起来比较宽敞。如果过道较黑暗、弯曲，则于弯曲处装一面凸镜，这样便可丰富视野；如果太阳光可进入过道，就会因有镜子反射，令光线加强，让过道看起来更明亮。

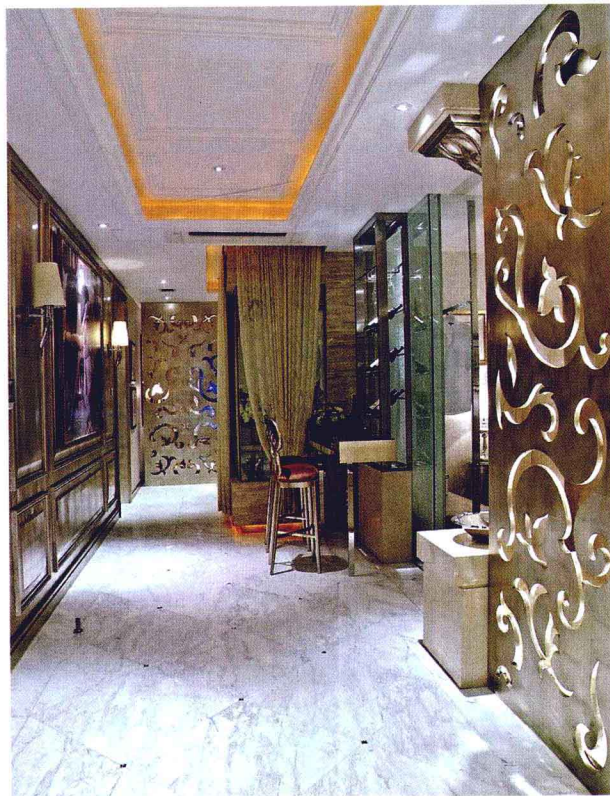


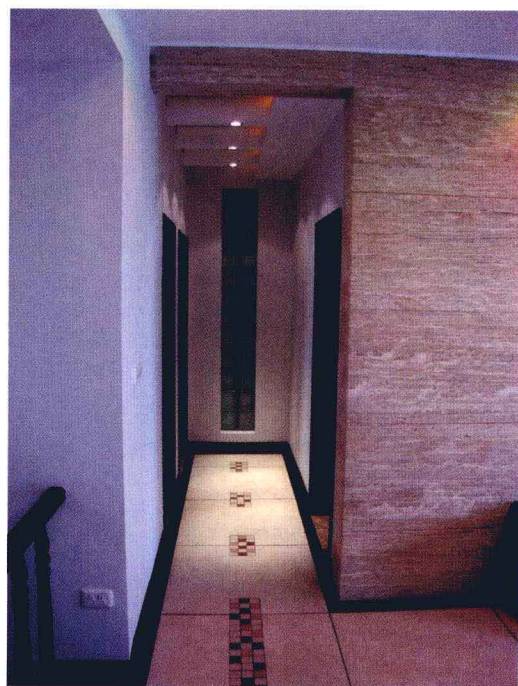


精彩点评

左上图：过道很简洁，把空间的直线条进行到底，让空间完美地融合在一起。

右下图：在过道里放置简单的家具，能打破空间给人的单调感。同时精心挑选的家具会成为过道非同寻常的装饰品。

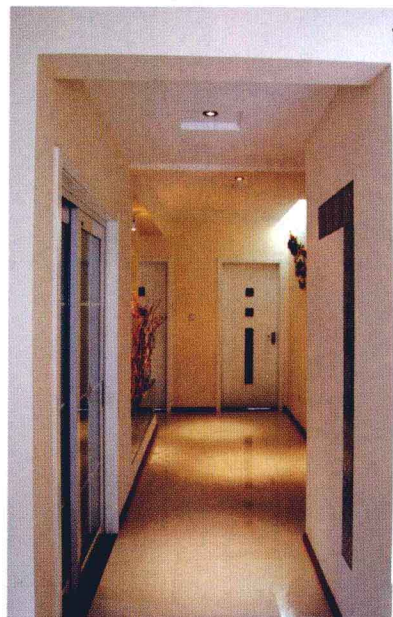




Tips

过道材料要注重整体感

地面在小空间内自然习惯顺延其他空间的材质，客厅的木地板或是大理石都可以沿用到过道上，保证空间整体感。当然，如果过道比较明亮宽敞，也可用单独的材料来区分。一般情况下，还是沿用大厅的材料比较保险。

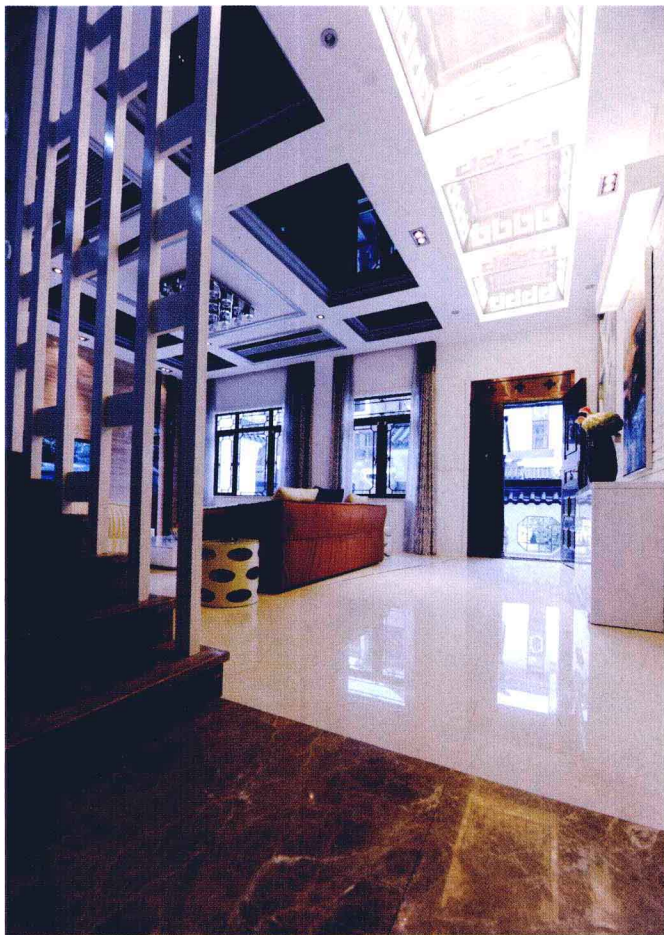




过道地砖的选择

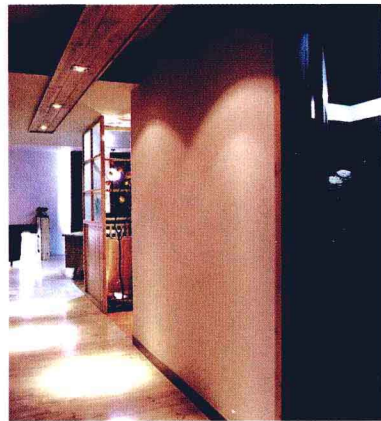
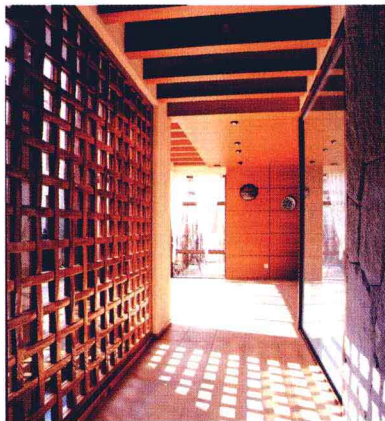
地砖是过道最常见的地面材料，过道适宜选择小规格的地砖，而且应根据居室风格，选择合适的颜色，质地，营造统一的装饰效果。

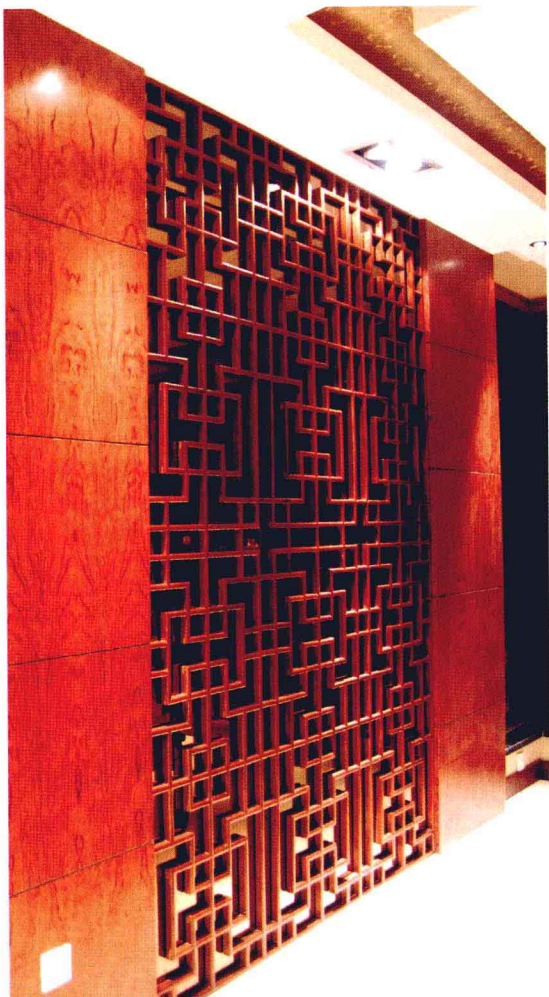




过道颜色巧选择

过道在衔接空间上起到非常重要的作用。如果不同的功能空间选用了不同的颜色作为主题，那么过道最好选用一些中性色，能起到不同色调之间的平衡作用。如果大环境的颜色是协调统一的，那么过道的颜色就可以炫一点，空间也会因为它的炫目而变得更精彩。





避免过道的狭长沉闷感

过道连接家居中不同空间，它设计得好坏直接影响到家庭装修的整体效果，这个特殊的空间也应该好好的规划。过道设计的关键是：尽量避免狭长和沉闷感。在设计时，可以考虑用灯光、墙壁的颜色及挂画饰品等简单易行的手法来扩展过道的空间感觉，不仅省钱而且环保。

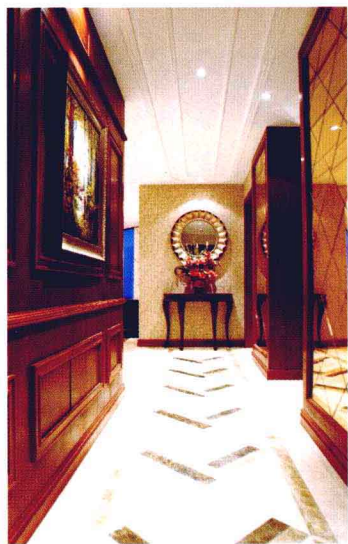
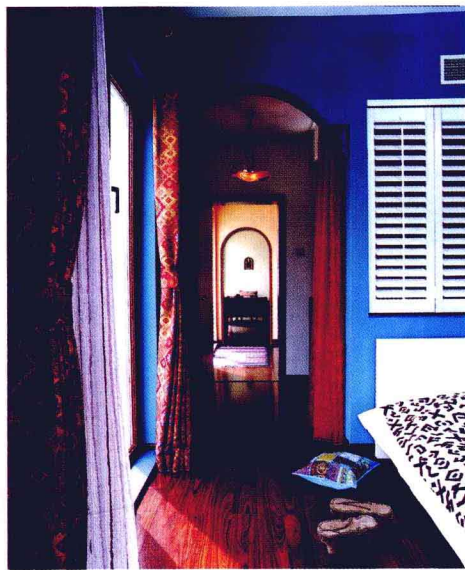
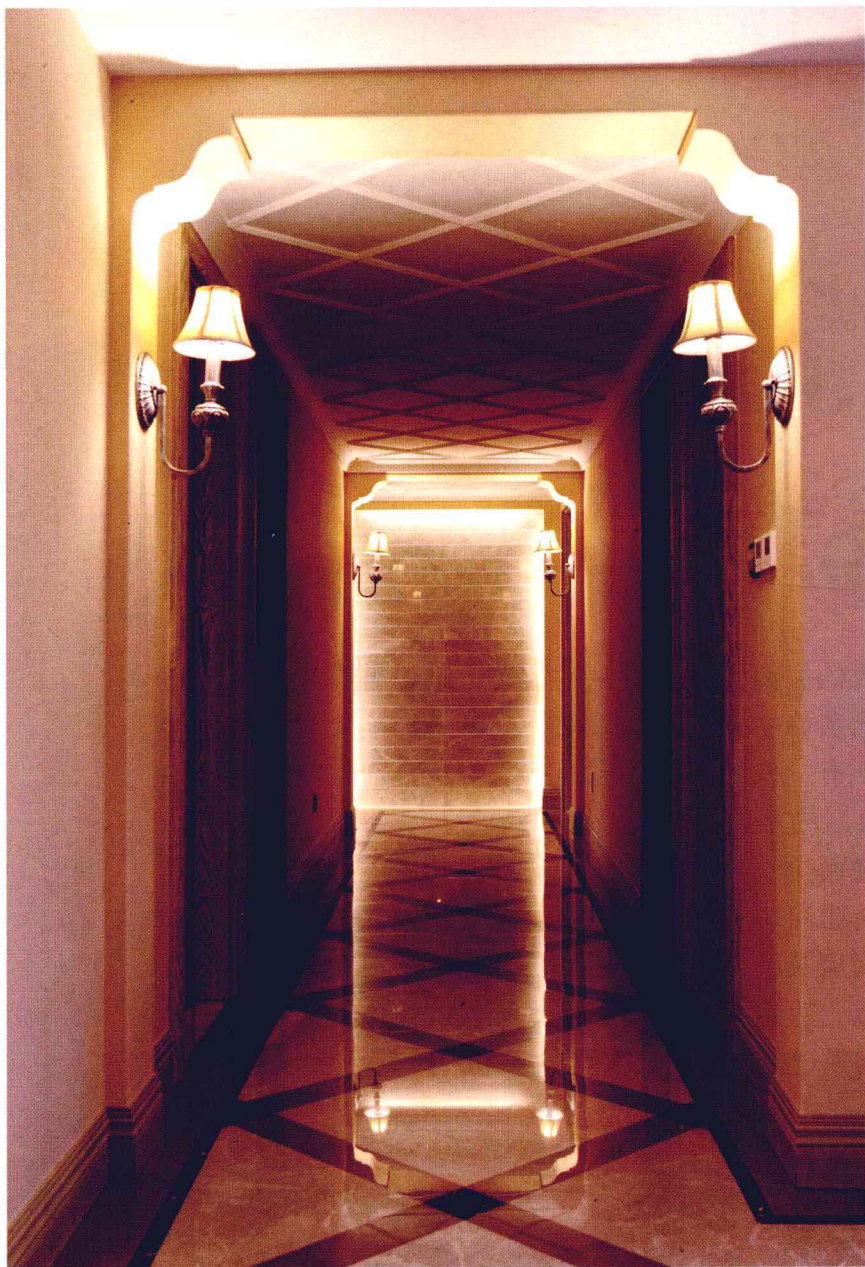




过道分隔“动” “静”区

在现代户型中，动静分明的格局已是大势所趋，运用过道分隔“动”区和“静”区也在所难免。如何设计好过道，是家居设计中的一道必须面对的难题。一般家居的过道宽度以110cm为宜，如果是别墅，则可以适当增宽过道尺寸。

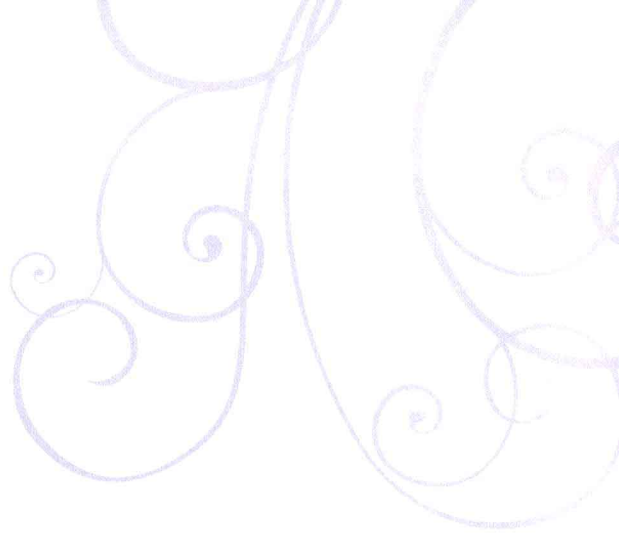
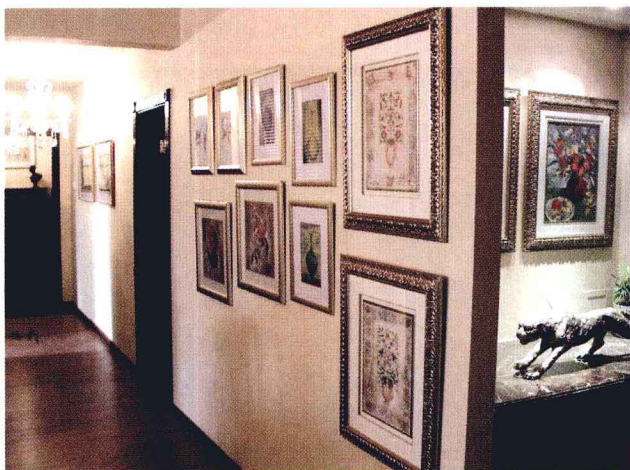




精彩点评

下右图：在田园风格的居室里，过道一般都有简洁的线条、自然的材质和清爽的色彩，这样能充分体现田园风格的温馨与质朴。如本案般，这样的过道不炫耀，更实用，同时也会让家居充满快乐的氛围。

左上图：过道的空间一般比较狭长，顶面的颜色和材料就变得很重要。选用雅致的颜色或简单复古的花纹，能让这原本有点压抑的空间弥漫出一种清淡而优雅的怀旧情绪。

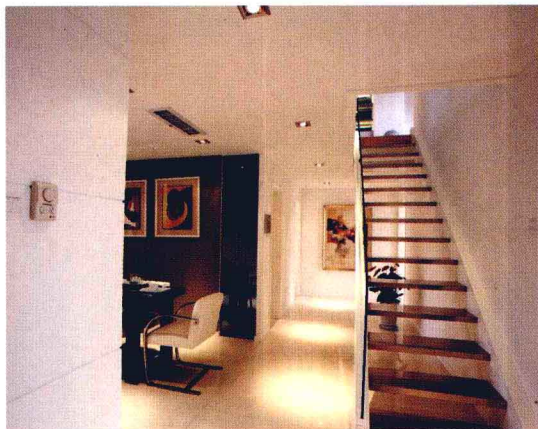


|| 从细节入手打造开运过道 ||

细节是决定成功与失败的关键。随着时代的发展，家居装修也迎来了不可忽视的细节问题。在家居装修中，一些细微的部分都会影响家居的整体格局与搭配。在过道装饰时，有一些细节往往容易被人忽略，而这些细节如果处理不当，很可能会影响日后的家居生活。

不妨在过道的顶面和地面上上下功夫。装饰过道顶面要考虑亮度，可多用浅色调墙纸或涂料。同时，也可以通过灯光的照射来营造强烈的空间感和层次感。过道地面要着眼于耐磨及经常清洗的特点，多铺地砖或大理石，使用地毯也未尝不可。大胆一点，可以采用不同图案或不规则线条的地砖，也可以铺设一些艺术地板，来增强过道的时尚感和与众不同。





过道的形和色

过道的形和色根据光的照射角度、强弱、位置等不同可以有千变万化的表现。通过光源、色彩的组合，创造回家的气氛：审慎的选择，巧妙的搭配，不仅可表达主人的个性，还能烘托美好的气氛，使人缓和紧张的情绪，心理上得到调节。





Tips

过道忌直冲卧室门

过道最好不直冲卧室门，这样会让人一进门就看到卧室，影响卧室的私密性。在设计时为了避免这一点，可在过道处设门，这样就可以保证卧室的私密性了。在过道装门，宜下实上虚，下半部分是实木而上半部分是玻璃的门最理想。因为它既有坚固的根基，又不失通透性。

