



农家乐经营宝典系列2

Nongjiale Jingying Baodian Lishi

农家乐财务管理

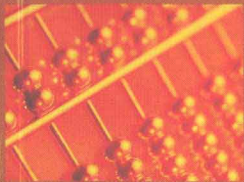
88



樊晓琪 编著



浙江工商大学出版社
Zhejiang Gongshang University Press



农家乐理财官系列丛书

农家乐财务管理

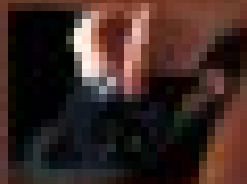
日日



理财 入门



中国财政经济出版社
http://www.cfepp.com.cn



农家乐财务管理 88 问

樊晓琪 编著

 浙江工商大学出版社

图书在版编目(CIP)数据

农家乐财务管理 88 问 / 樊晓琪编著. —杭州: 浙江工商大学出版社, 2011. 5

(农家乐经营宝典系列)

ISBN 978-7-81140-308-4

I. ①农… II. ①樊… III. ①农村—旅游业—财务管理—中国 IV. ①F592.6

中国版本图书馆 CIP 数据核字(2011)第 067399 号

农家乐财务管理 88 问

樊晓琪 编著

责任编辑 任晓燕

责任校对 周敏燕

封面设计 刘 韵

责任印制 汪 俊

出版发行 浙江工商大学出版社

(杭州市教工路 198 号 邮政编码 310012)

(E-mail: zjgsupress@163.com)

(网址: <http://www.zjgsupress.com>)

电话: 0571-88904980, 88831806(传真)

排 版 杭州朝曦图文设计有限公司

印 刷 杭州杭新印务有限公司

开 本 787mm×960mm 1/32

印 张 5

字 数 735 千字

版 印 次 2011 年 5 月第 1 版 2011 年 5 月第 1 次印刷

书 号 ISBN 978-7-81140-308-4

定 · 价 13.00 元

版权所有 翻印必究 印装差错 负责调换

浙江工商大学出版社营销部邮购电话 0571-88804227

前 言

农家乐是一种新型的旅游休闲形式,它是城市居民为目标消费群,以农家村居为载体的乡村观光旅游项目,受到广大消费者的喜爱。农家乐的兴起,不仅促进了农村旅游事业的发展,也促进了区域经济的发展,而且还带动了农民收入的快速增长。目前,农家乐仍处于培育发展阶段,农家乐的经营者还缺乏管理方面的技能,缺乏对财务会计管理制度、方法的了解。因此,要做大、做强农家乐,就必须规范农家乐的经营,需要农家乐的管理者、投资者加强财务会计与管理知识的学习,在实践中不断探索提升管理水平。

本书宣传、普及了财务会计与管理的基本知识,通过一问一答的编写形式,对农家乐可能用到的财务会计与管理知识加以介绍,以通俗的语言



来表述会计的专业知识。另外,本书配有部分小案例,让读者能够从中轻松地领悟到一些道理,达到掌握财务管理技能的目的。全书共分六个项目:项目一初识农家乐的财会制度;项目二熟悉农家乐的会计核算方法;项目三学会农家乐的会计科目;项目四掌握农家乐的成本核算方法;项目五了解农家乐的税金与利润;项目六制订农家乐内部控制目标。本书可以作为农家乐经营者和从业者的培训用书,也可以作为对财务管理感兴趣人员的自学用书。

本书由浙江工商大学樊晓琪副教授编著。本书作者从事会计教学 26 年,编著过有关财务会计、成本会计、会计实验等教材,有丰富的会计教学、会计教材编写经验。由于国家没有出台农家乐专门的会计制度,编写过程中主要套用现有的会计准则,加上农家乐的经营形式多样和作者水平有限,书中肯定会有不完善的地方,敬请广大读者批评指正。

樊晓琪

2011 年 3 月

目 录

项目一 初识农家乐的财会制度 1

- ◆ 1. 农家乐需要制订哪些财务会计制度? ... 3
- ◆ 2. 农家乐会计工作职责有哪些? 3
- ◆ 3. 农家乐出纳工作的职责有哪些? 4
- ◆ 4. 农家乐为何既设出纳又设会计? 5
- ◆ 5. 农家乐货币资金如何管理? 5
- ◆ 6. 农家乐收入与支出发票如何管理? 6
- ◆ 7. 农家乐资产物资如何管理? 7
- ◆ 8. 农家乐如何实行财务公开和监督? 8

项目二 熟悉农家乐的会计核算方法 9

- ◆ 9. 农家乐会计核算的基本前提是什么?
..... 10



- ⑩ 10. 农家乐会计核算需要遵循哪些基本原则?
..... 11
- ⑩ 11. 农家乐会计核算的内容有哪些? 13
- ⑩ 12. 农家乐使用的会计核算方法有哪些? ... 13
- ⑩ 13. 农家乐常用的会计核算流程是什么?
..... 14
- ⑩ 14. 农家乐可以使用哪些会计凭证? 15
- ⑩ 15. 农家乐常用哪些原始凭证? 16
- ⑩ 16. 原始凭证填制的基本内容有哪些? ... 16
- ⑩ 17. 农家乐经营中会收到哪些发票? 18
- ⑩ 18. 农家乐经营中会遇到哪些银行结算凭证?
..... 18
- ⑩ 19. 农家乐采购与领用材料常用哪些单据?
..... 24
- ⑩ 20. 农家乐常用的收付凭据有哪些? 24
- ⑩ 21. 农家乐的经营者收到各种原始凭证时需
注意哪些问题? 24
- ⑩ 22. 农家乐需要什么样的记账凭证? 30
- ⑩ 23. 农家乐的会计凭证如何管理? 30
- ⑩ 24. 农家乐需要设置哪些账簿? 33
- ⑩ 25. 为何有总分类账还设明细分类账,为何
单独设现金日记账与银行存款日记账?
..... 37



◆ 26. 农家乐如何更换账簿?	37
◆ 27. 农家乐如何保管账簿?	38
◆ 28. 农家乐会计如何对账?	38
◆ 29. 农家乐为何要进行财产清查?	39
◆ 30. 农家乐如果出现账实不符可能会是什么 原因造成的?	39
◆ 31. 农家乐需要编制哪些会计报表?	40
◆ 32. 农家乐负责人、投资人为何要看资产 负债表?	44
◆ 33. 农家乐负责人、投资人为何要看利润表?	46
◆ 34. 农家乐负责人、投资人为何要看现金 流量表?	48
项目三 学会农家乐的会计科目	49
◆ 35. “现金”会计科目如何核算?	51
◆ 36. “银行存款”会计科目如何核算?	51
◆ 37. “应收账款”会计科目如何核算?	52
◆ 38. 农家乐会出现坏账损失吗?	52
◆ 39. “其他应收款”会计科目如何核算? ...	53
◆ 40. 农家乐是否使用“交易性金融资产”科目?	53
◆ 41. 农家乐存货如何核算?	54



- ◆ 42. 农家乐原材料的购货交接方式有哪些?
..... 55
- ◆ 43. 农家乐材料采购成本如何计算? 56
- ◆ 44. 农家乐材料领用成本如何计算? 56
- ◆ 45. 农家乐的材料如何清查? 57
- ◆ 46. 农家乐有哪些固定资产? 58
- ◆ 47. 农家乐的固定资产如何计价? 59
- ◆ 48. 农家乐的固定资产如何分摊其价值?
..... 59
- ◆ 49. 农家乐会计核算时经常会遇到哪些负债
会计科目? 61
- ◆ 50. 农家乐的注册资本如何核算? 63
- ◆ 51. 何谓农家乐的资本公积? 63
- ◆ 52. 资本公积与实收资本有何不同? 63
- ◆ 53. 何谓农家乐的盈余公积? 64
- ◆ 54. 法定盈余公积与任意盈余公积有何不同?
..... 64
- ◆ 55. 农家乐的盈余公积主要用途是什么?
..... 65
- ◆ 56. 何谓农家乐的未分配利润? 65
- ◆ 57. 何谓农家乐的收入? 66
- ◆ 58. 农家乐的收款方式有哪些? 67



项目四 掌握农家乐的成本核算方法	68
◆ 59. 农家乐成本核算的内容有哪些?	69
◆ 60. 农家乐成本核算有何特点?	70
◆ 61. 农家乐饮食业营业成本该如何核算?	72
◆ 62. 农家乐种植、养殖业成本核算有何特点?	73
◆ 63. 农家乐种植、养殖业成本核算的内容有 哪些?	75
◆ 64. 农家乐种植业成本该如何核算?	76
◆ 65. 当年生大田作物的成本该如何核算?	77
◆ 66. 多年生作物的成本该如何核算?	78
◆ 67. 蔬菜的成本该如何核算?	79
◆ 68. 农家乐养殖业成本该如何核算?	80
项目五 了解农家乐的税金与利润	82
◆ 69. 农家乐需要进行纳税筹划吗?	84
◆ 70. 农家乐该缴纳营业税税金吗?	84
◆ 71. 农家乐该缴纳增值税税金吗?	84
◆ 72. 农家乐还会遇到哪些税金?	85
◆ 73. 农家乐的所得税该如何计算?	86



◆ 74. 农家乐收入是如何定价的? 86

◆ 75. 农家乐的利润该如何计算? 87

项目六 制订农家乐内部控制目标..... 88

◆ 76. 农家乐应建立怎样的货币控制机制?
..... 89

◆ 77. 农家乐应建立怎样的筹资管理机制?
..... 89

◆ 78. 农家乐应建立怎样的存货管理机制?
..... 90

◆ 79. 农家乐应当建立怎样的实物资产管理
机制? 90

◆ 80. 农家乐应当建立怎样的成本费用控制
机制? 90

◆ 81. 农家乐应当建立怎样的销售机制? ... 91

◆ 82. 农家乐应当建立怎样的工程项目决策
程序? 91

◆ 83. 农家乐应当建立怎样的担保机制? ... 91

◆ 84. 农家乐是否需要采用电算化进行会计
核算? 92

◆ 85. 农家乐该如何领购发票? 92

◆ 86. 农家乐该如何填开发票? 93

◆ 87. 农家乐该如何保管发票? 93



◆ 88. 农家乐该如何办理纳税争议?	94
---------------------------	----

附录一

会计基础工作规范	96
----------------	----

附录二

中华人民共和国会计法	130
------------------	-----

参考文献	148
------------	-----

项目一

初识农家乐的财会制度

农家乐是新型的旅游休闲形式。农家乐的兴起推动了乡村旅游,促进了区域经济的发展,也带动了农民消费收入的增长。目前农家乐仍处于培育发展阶段,农家乐的经营户缺乏管理方面的知识和技能,特别是对财务会计管理制度缺乏了解,因此,需要利用多种渠道,宣传基本的财务会计知识。



案例一

农家乐开创之初需要了解哪些财务信息

农民阿根的家乡在山清水秀的江南,阿根进城打工多年积累了一定的资金后回到家乡,他准



备开办一家小型农庄,主要种植蔬菜、水果,他还准备投资建造数间民房,用来搞餐饮。由于资金有限,需要向银行借贷部分资金,但是阿根不清楚相关的政策与手续,于是,阿根聘请了一位懂财务会计政策的人士为其准备开办的农家乐出谋划策。

拟解决如下问题:

1. 确定农家乐的经营规模,测算所经营的农家乐需要的资金,确定其投资规模。

2. 该农家乐有多少自有资金,需要向银行借入多少资金?

3. 多少资金投入种植,多少资金投入餐饮?

4. 投入固定设备的资金有多少,用于流动周转的资金有多少?

5. 经营农家乐需要办理哪些手续?

6. 农家乐建立后需要建立哪些会计制度?

俗话说,没有规矩不成方圆。农家乐的经营需要相应的规矩,也就是要制订相应的财务会计规章制度。我们把农家乐当做事业经营,要做大、做强、要发展,就必须规范经营。



◆ 1. 农家乐需要制订哪些财务会计制度?

农家乐执行的财务会计制度应当是财政部2004年9月30日颁布的《村集体经济组织会计制度》,但是,2006年新修订的企业会计准则,也是农家乐必须参照执行的会计规范。为满足农家乐管理的需要,农家乐还应制订适应自身特点的一些财务会计制度或办法。如:农家乐会计、出纳工作职责,农家乐货币资金管理办法,农家乐收入与支出发票的管理办法,农家乐固定资产管理办法,农家乐资产物资管理办法,农家乐财务公开和监督制度等。

◆ 2. 农家乐会计工作职责有哪些?

(1)认真执行《中华人民共和国会计法》和《村集体经济组织会计制度》以及党和国家的方针政策。

(2)全面负责农家乐的会计业务工作。

(3)负责收据、发票的购买和保管使用情况的检查。

(4)严格执行财经纪律,按规定审核、报销、处理经济业务。



(5)认真进行会计核算,做到一切会计凭证、账簿、报表及其他会计资料真实、准确、完整。

(6)负责编制财务预算、决算。定期向农家乐负责人汇报经费收支使用情况。

(7)负责会计档案的归档与保管。

◆ 3. 农家乐出纳工作的职责有哪些?

(1)严格按照国家有关现金管理和银行结算制度的规定,根据合法、完整、规范的收付凭证进行复核,办理单位的工资发放、现金收付、往来款项收付以及其他收付事项,并加盖“收讫”、“付讫”等戳记。

(2)及时登记现金、银行日记账,日记账做到日清月结,账实相符。

(3)严格支票使用管理,办理对外结算业务,不签发空头支票和空白支票,不外借账户,不透支现金。

(4)及时与总账、银行对账单对账,月末编制银行余额调节表,做到账账相符。

(5)负责与各单位往来款项的划转、核算。做到每笔往来款项数据准确,依据充分。

(6)定期向领导汇报农家乐货币资金结存