

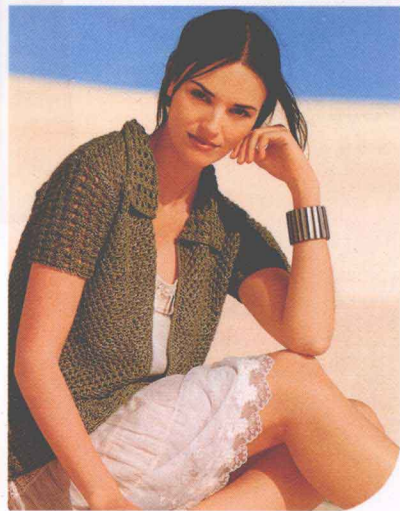
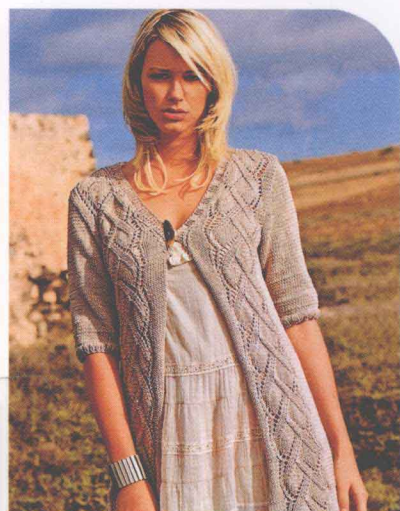
手工坊 快乐生活巧编织系列

XINCHAO NÜSHI | 新潮女士
MAOYI BIANZHI

毛衣编织

3500

阿瑛 编



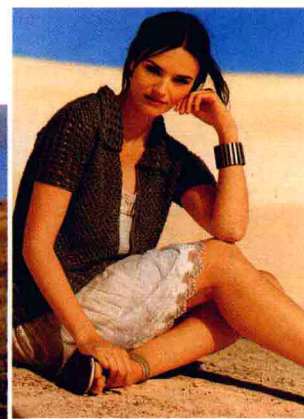
中国纺织出版社

手工坊 快乐生活巧编织系列

新潮女士毛衣编织

3500

阿瑛 编



 中国纺织出版社

内 容 提 要

全书以季节为划分点，精选了多款风格各异的时尚女士毛衣，温婉典雅、帅气个性、气质文静。

相信全书时尚的款式及详实的制作图解定能将您打造成不折不扣的时尚手编达人，且让您一年四季都能体会到毛衣编织的乐趣。

图书在版编目 (CIP) 数据

新潮女士毛衣编织3500 / 阿瑛编. — 北京: 中国
纺织出版社, 2011. 9
(手工坊快乐生活巧编织系列)
ISBN 978-7-5064-7654-6

I. ①新… II. ①阿… III. ①毛衣—女服—编织—图集
IV. ①TS941.763.2-64

中国版本图书馆CIP数据核字 (2011) 第130337号

策划编辑: 尚 绣 向 隽 责任编辑: 范雨昕 责任印制: 刘 强
编 委: 刘 欢 黄 军 邵海燕

中国纺织出版社出版发行
地址: 北京东直门南大街6号 邮政编码: 100027
邮购电话: 010-64168110 传真: 010-64168231
<http://www.c-textilep.com>
E-mail: faxing@c-textilep.com
长沙鸿发印务实业有限公司印刷 各地新华书店经销
2011年9月第1版第1次印刷
开本: 889×1194 1/16 印张: 17
字数: 150千字 定价: 35.80元
京东工商广字第0372号

凡购本书, 如有缺页、倒页、脱页, 由本社图书营销中心调换

CONTENTS

目录

- 001 | 精选实例
- 018 | 清凉夏日风
- 047 | 舒适春秋风
- 079 | 暖暖冬日风
- 111 | 制作图解
- 267 | 编织符号图解





精选 实例

JINGXUANSHILI





彩图见第3页

材料 浅灰色中细毛线170g、直径为2cm的纽扣3粒

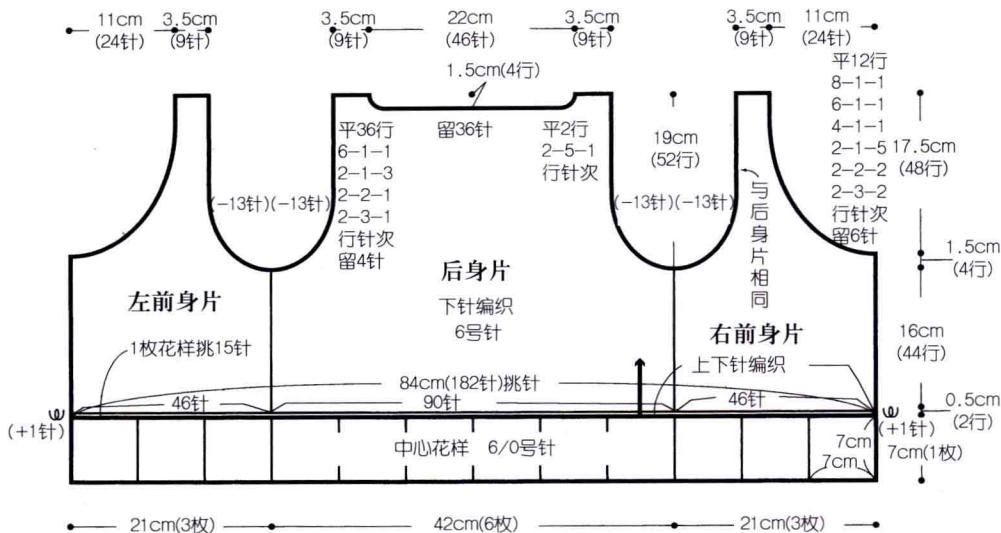
工具 6号环形针(80cm), 4号棒针, 6/0号钩针

成品尺寸 胸围87cm、背肩宽33cm、衣长44.5cm

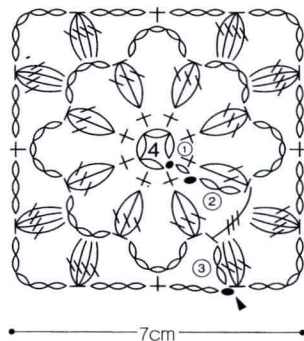
编织密度 下针编织 21.5针X27.5行/10cm



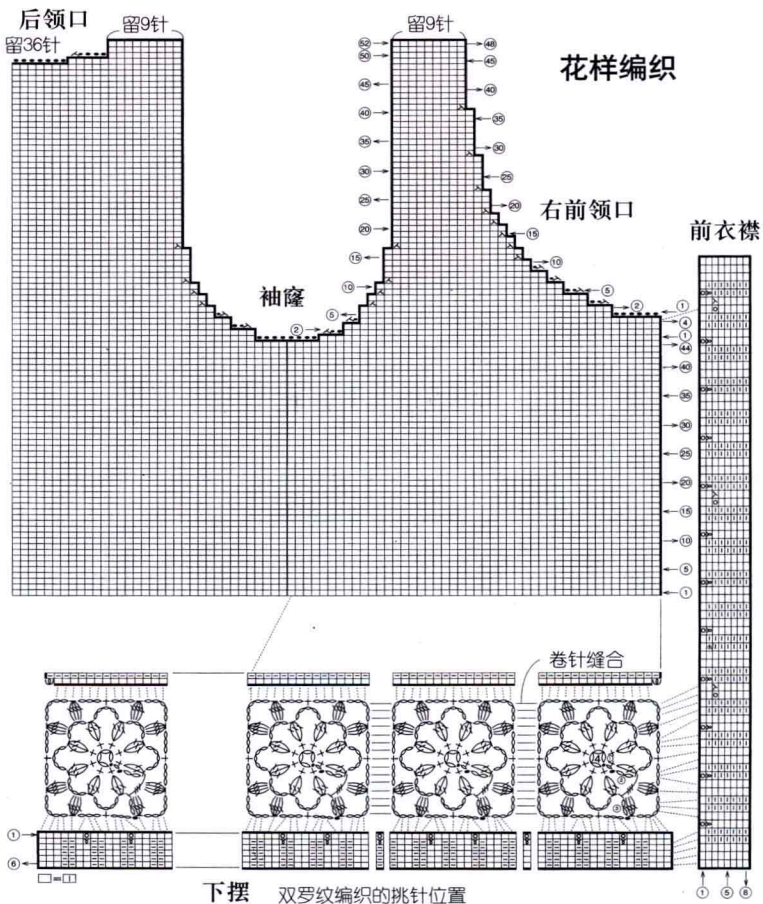
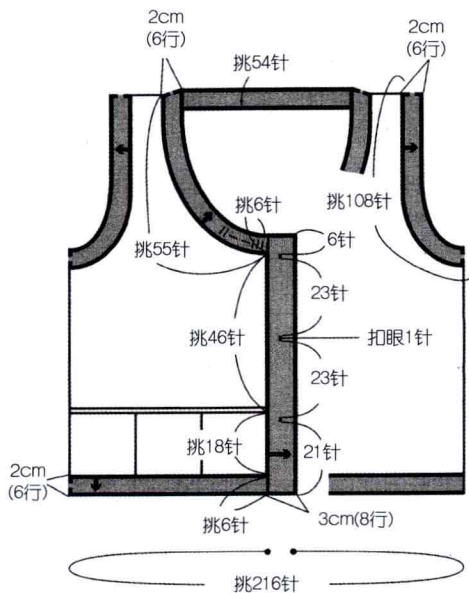
结构图



中心花样



领口、前衣襟、下摆、袖口
双罗纹编织 4号针









彩图见第6页

材料 粉色中细毛线160g

工具 5号、6号棒针，4/0号钩针

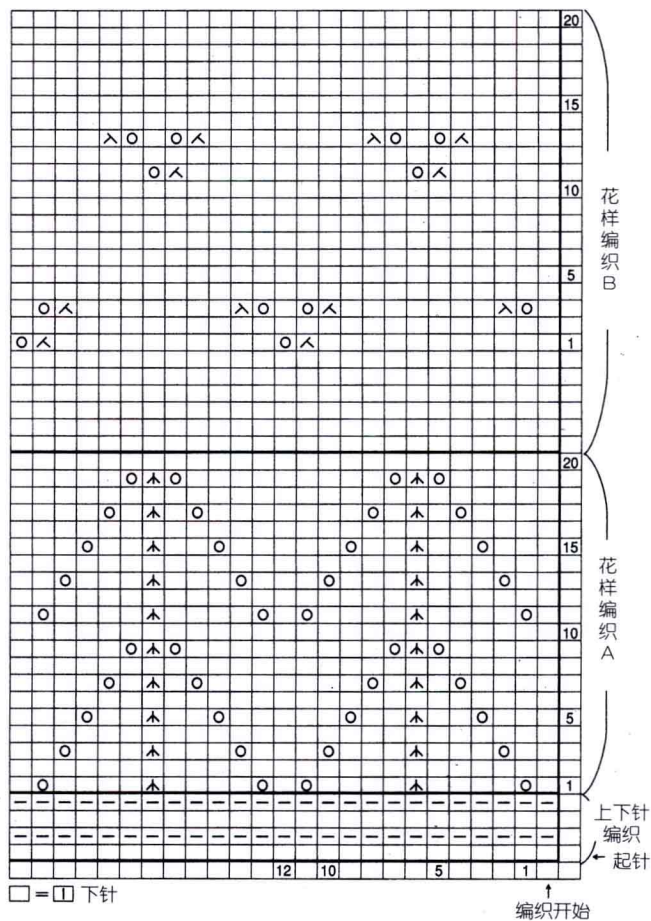
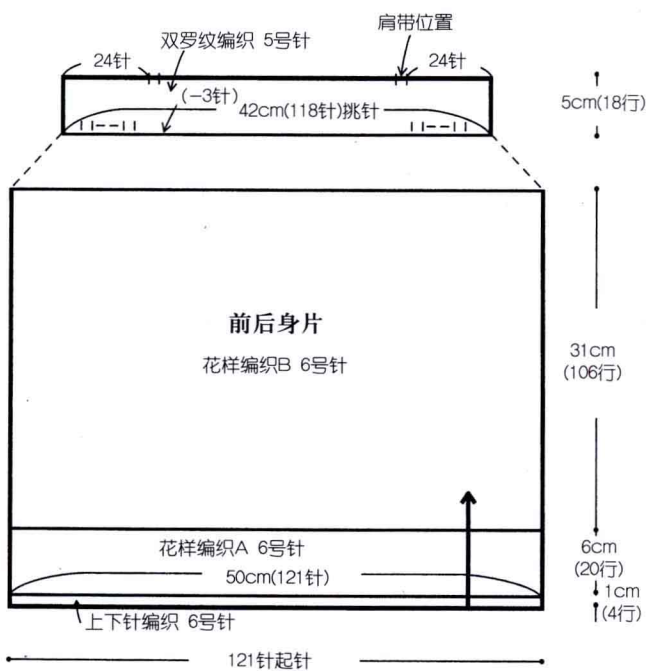
成品尺寸 胸围84cm、肋长43cm

编织密度 花样编织A、B 24针X34行/10cm
双罗纹编织 28针X36行/10cm

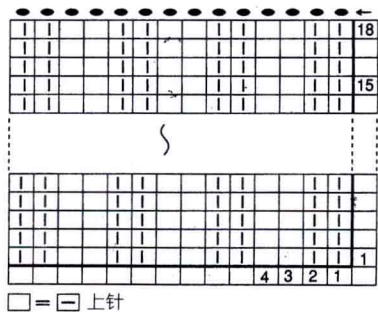


花样编织

结构图

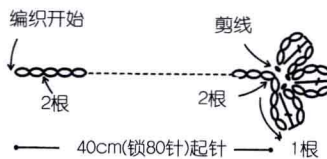


双罗纹编织



肩带编织

4/0号针 4根



彩图见第7页

材料 白色中细毛线125g, 直径为1.7cm的纽扣2粒

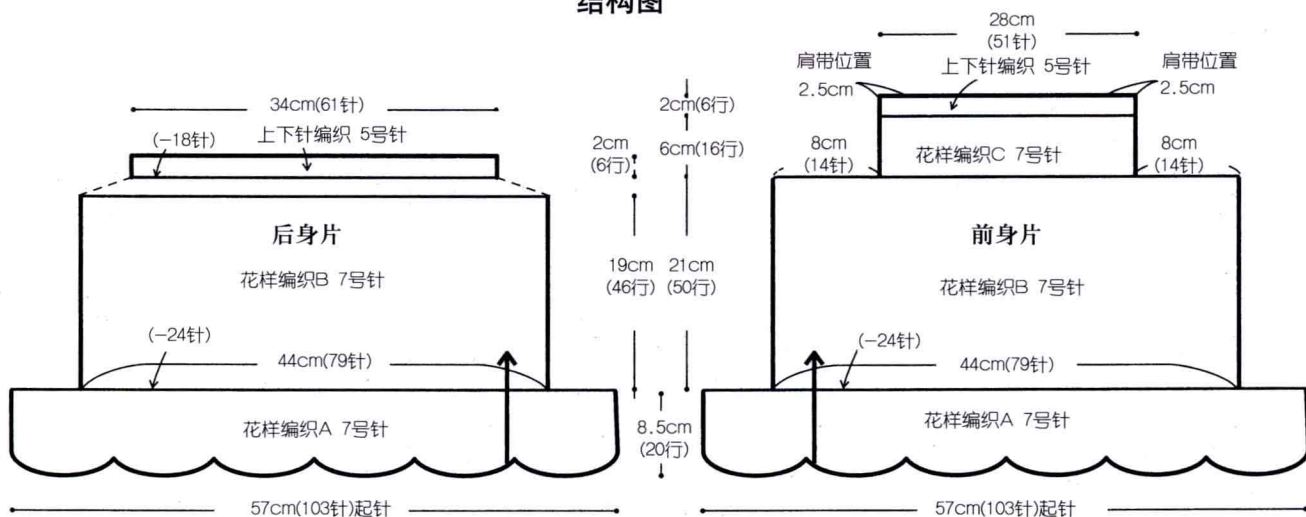
工具 5号、7号棒针, 5/0号钩针

成品尺寸 胸围88cm、肋长27cm

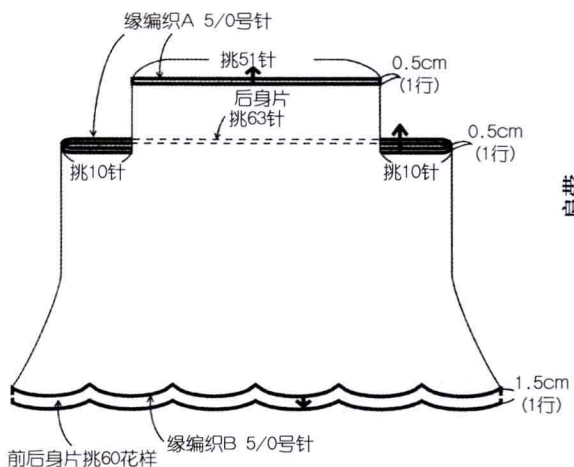
编织密度 花样编织A、B 18针X24行/10cm
 花样编织C 18针X27行/10cm



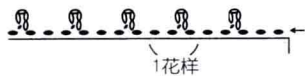
结构图



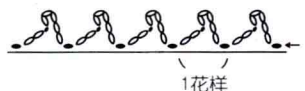
缘编织



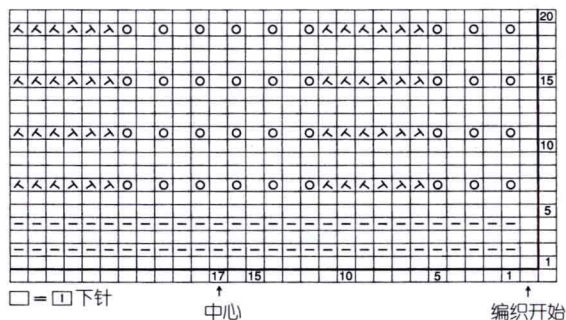
缘编织A



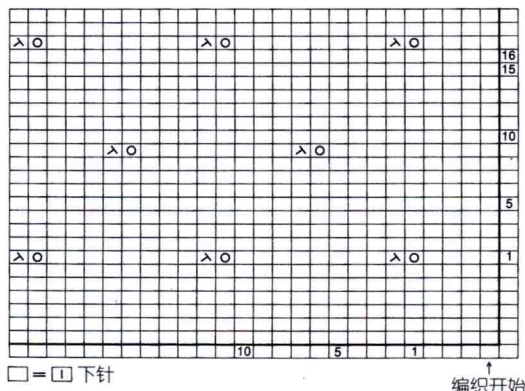
缘编织B



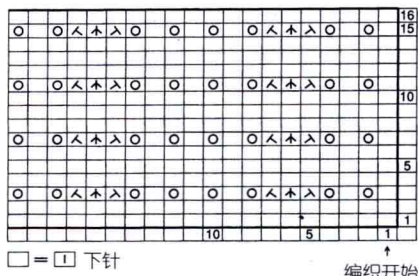
花样编织A



花样编织B



花样编织C









彩图见第10页

材料 茶色中细毛线240g

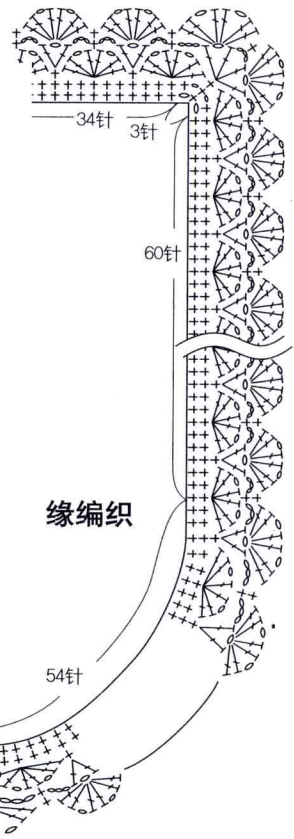
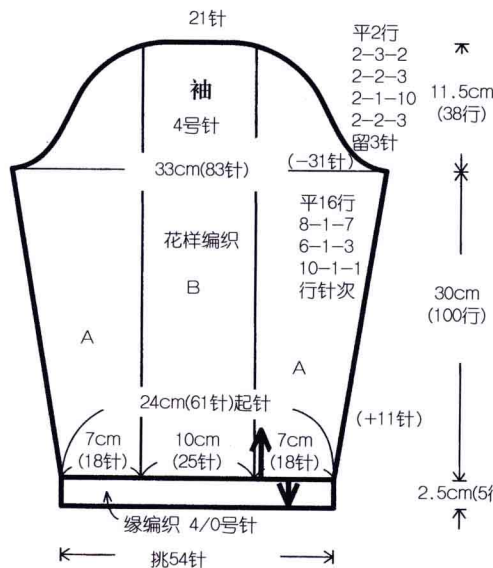
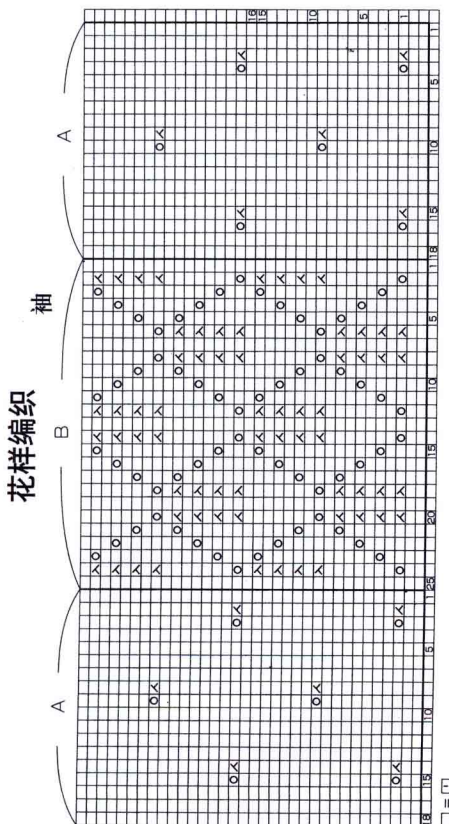
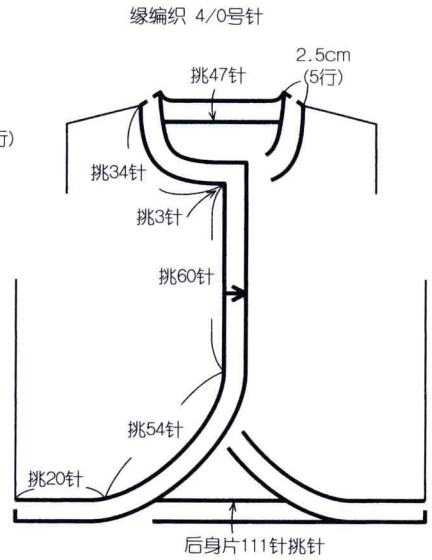
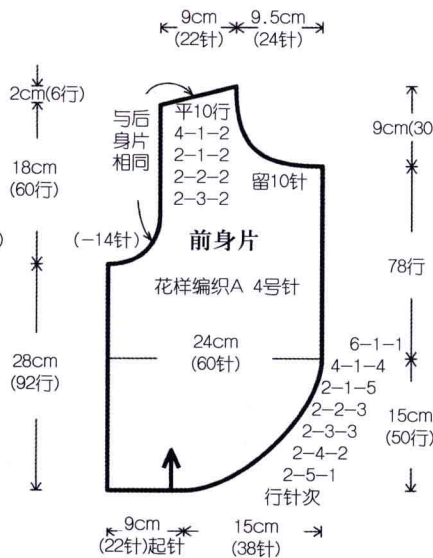
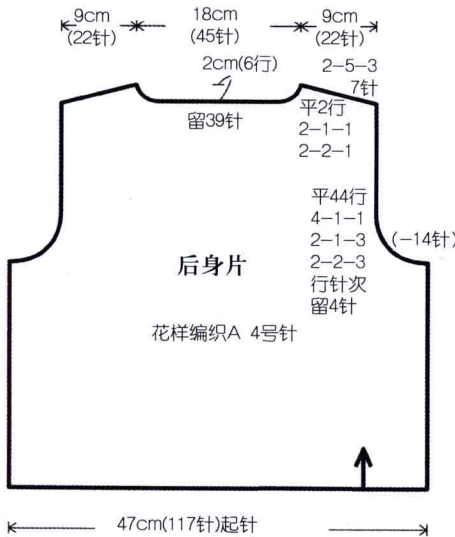
工具 4号棒针, 4/0号钩针

成品尺寸 胸围100cm、背肩宽36cm、衣长50.5cm、袖长44cm

编织密度 花样编织A、B 25针X33行/10cm

结构图

下摆、前衣襟、领口

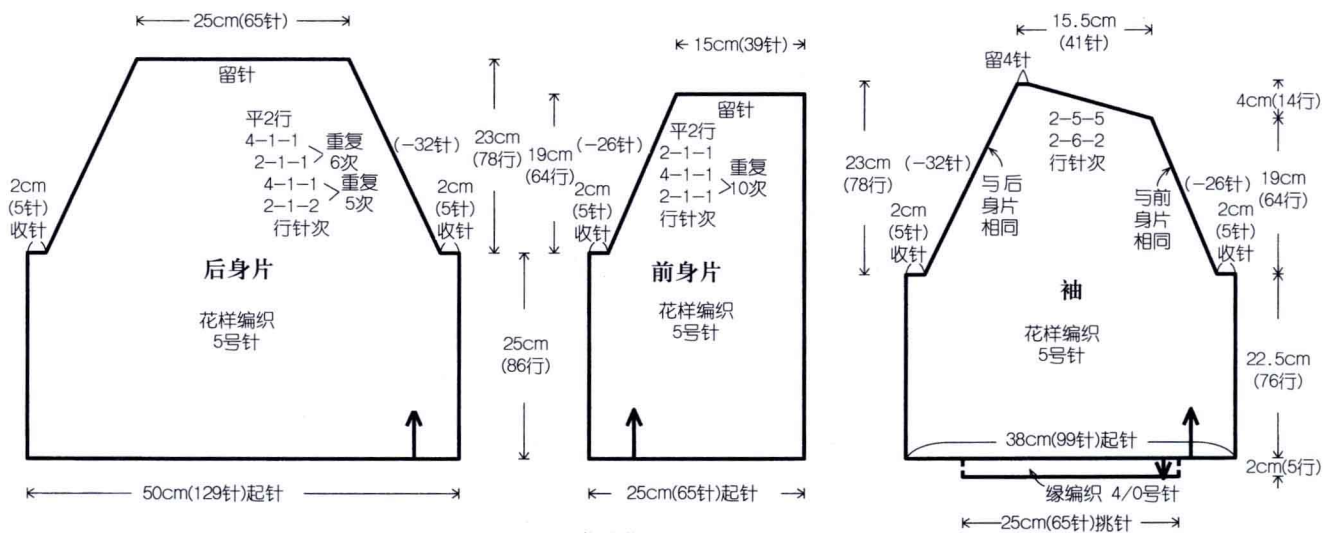


彩图见第11页

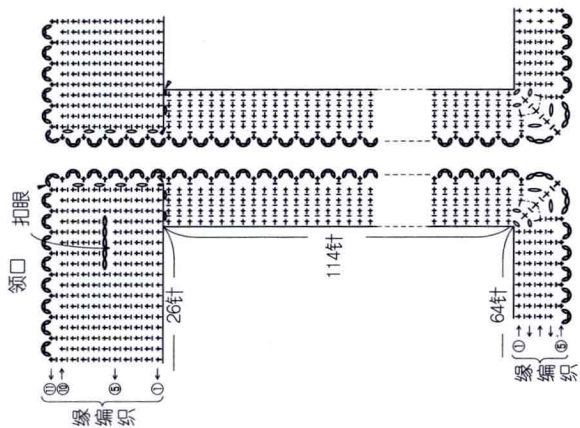
- 材料** 白色、紫色、褐色段染毛线340g, 直径为2.5cm的纽扣1粒
- 工具** 5号棒针, 4/0号钩针
- 成品尺寸** 胸围102cm、肩袖长60cm、衣长50cm
- 编织密度** 花样编织 26针X34行/10cm



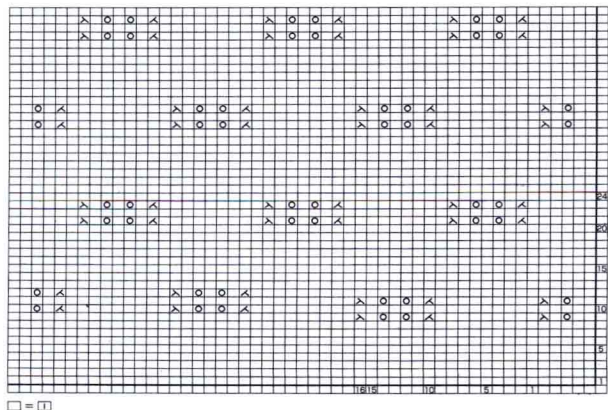
结构图



扣眼编织



花样编织



下摆、前衣襟、领口

缘编织 4/0号针

