

经典
畅销书



领略自然胜境 探索人文奇迹

在我们居住的地球上，遍布着神奇的自然景观，也点缀着令人叹为观止的人文奇观。自古以来，这些奇观就深深地吸引着全世界人们好奇的目光和探索的脚步。

ZHONGGUO QIGUAN · SHIJIE QIGUAN DAQUANJI

中国奇观·世界奇观

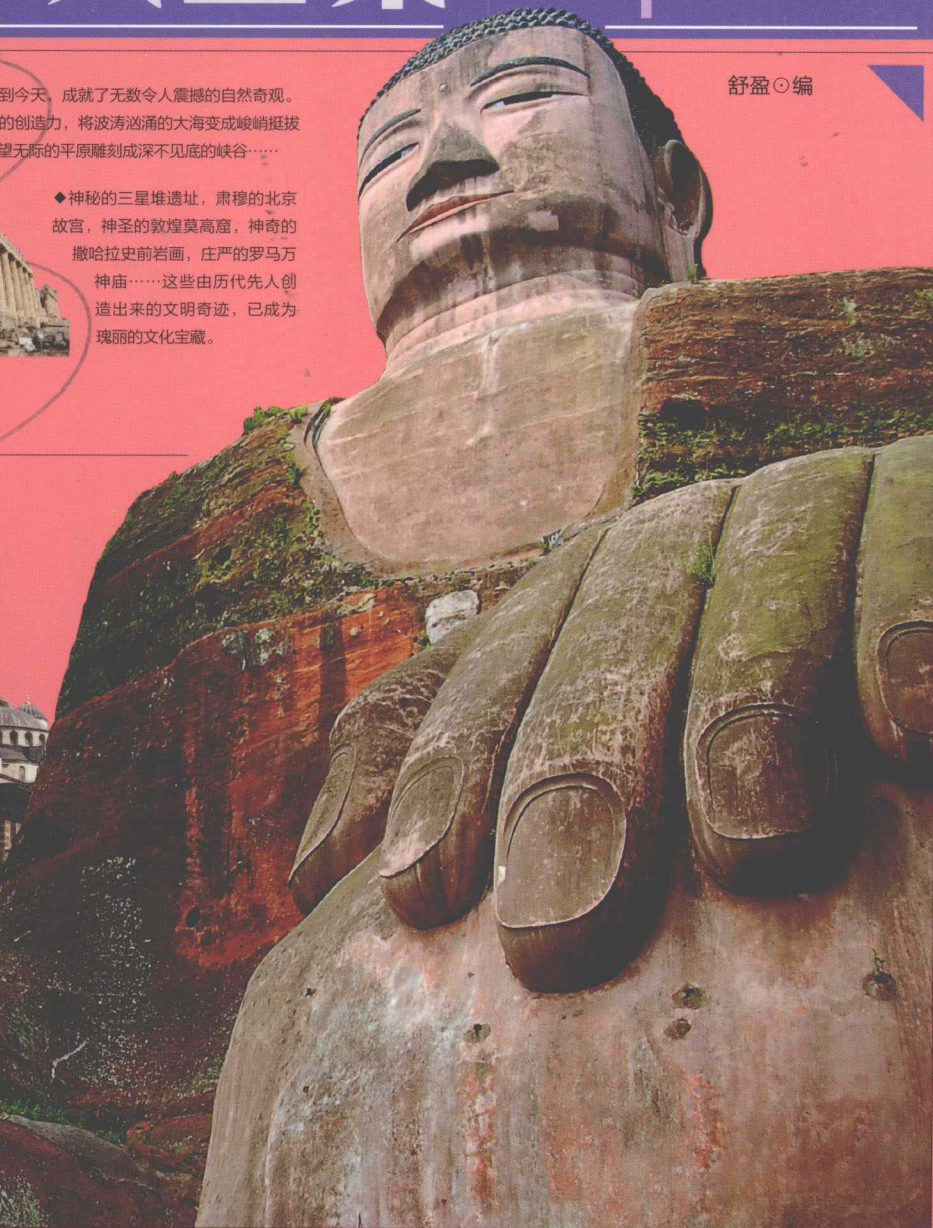
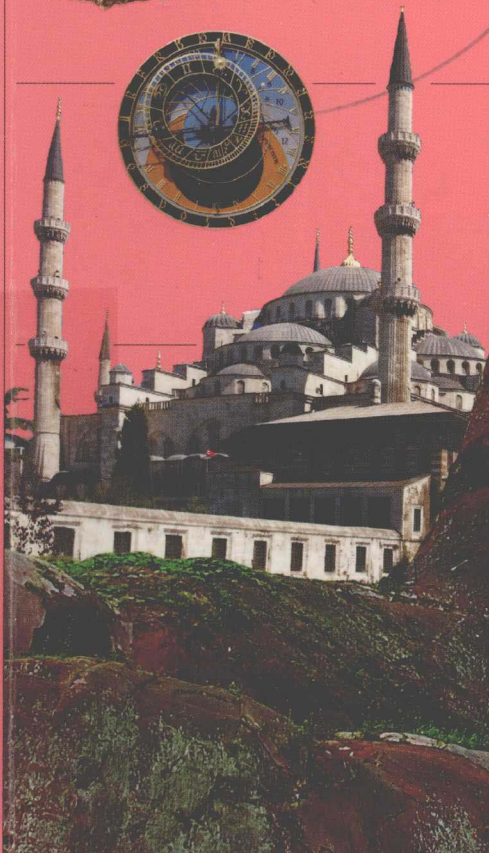
大全集



舒盈◎编

◆地球从诞生到今天，成就了无数令人震撼的自然奇观。大自然以伟大的创造力，将波涛汹涌的大海变成峻峭挺拔的绝壁，将一望无际的平原雕刻成深不见底的峡谷……

◆神秘的三星堆遗址，肃穆的北京故宫，神圣的敦煌莫高窟，神奇的撒哈拉史前岩画，庄严的罗马万神庙……这些由历代先人创造出来的文明奇迹，已成为瑰丽的文化宝藏。



国民人文素养
大全集

国 民 人 文 素 养 大 全 集

ZHONGGUO QIGUAN · SHIJIE QIGUAN DAQUANJI

中国奇观·世界奇观

大全集

舒盈◎编

图书在版编目(CIP)数据

中国奇观·世界奇观大全集/舒盈编. —北京:
高等教育出版社, 2010.12

ISBN 978-7-04-031083-2

I. ①中… II. ①舒… III. ①科学知识—普及读物
IV. ①Z228

中国版本图书馆CIP数据核字(2010)第227755号

版权声明

本书使用的部分图片来源于互联网。尽管编者和出版社已通过各种途径联系权利人,但仍无法与之取得联系。为尊重权利人的权益,我们向无法取得联系的权利人及权利继受人表示深深的歉意和真诚的感谢,并希望权利人或权利继受人得知本书出版信息后尽快与我们联系,以便我们及时支付稿酬。联系方式如下:

电话:(010) 82676767 58556642

邮箱:forreader@126.com

爱读者 出品

国民人文素养大全集

中国奇观·世界奇观大全集

编者 舒盈
策划编辑 龙杰
责任编辑 王文颖

封面设计 刘畅
排版制作 王江妹 覃小燕
责任印制 朱学忠

出版发行 高等教育出版社
社址 北京市西城区德外大街4号
邮政编码 100120
总机 010-58581000

购书热线 010-58581118
免费咨询 800-810-0598
网址 <http://www.hep.edu.cn>
<http://www.hep.com.cn>

经销 蓝色畅想图书发行有限公司
印刷 北京九天志诚印刷有限公司

网上订购 <http://www.landaco.com>
<http://www.landaco.com.cn>
畅想教育 <http://www.widedu.com>

开本 1020×1200 1/20
印张 20
字数 774 000

版次 2010年12月第1版
印次 2010年12月第1次印刷
定价 29.60元

本书如有缺页、倒页、脱页等质量问题,请到所购图书销售部门联系调换。

版权所有 侵权必究

物料号 31083-00



前言

在我们居住的地球上，遍布着神奇的自然景观，也点缀着叹为观止的人文奇观。自古以来，这些奇观就深深地吸引着全世界的旅行家、探险家、历史学家和文学家好奇的目光和探索的脚步，引发出人们由衷的赞叹。人们既惊叹大自然的鬼斧神工所塑造出的神秘莫测的自然奇迹，又感慨人类的智慧和勤劳所创造出的无与伦比的文明奇迹。

地球从诞生到今天，已经走过了46亿年的悠悠岁月，成就了无数令人震撼的自然奇观。大自然以伟大的创造力，将波涛汹涌的大海变成峻峭挺拔的绝壁，将一望无际的平原雕刻成深不见底的峡谷，将万年沉积的岩石侵蚀成美轮美奂的溶洞……于是，我们今天才能领略到欧洲的优雅与古典，亚洲的雄奇与瑰丽，非洲的狂野与壮观，美洲的古老与温柔，大洋洲的奇特与淳朴，南极洲的绮丽与梦幻；才能体会到太平洋的辽阔和汹涌，大西洋的神秘和浪漫，印度洋的美丽和富饶，以及北冰洋的纯洁和唯美。这一切，都是大地之母创作的瑰丽的画卷；这些动人心魄的地质奇观和雄浑神秘的奇域险境，无时无刻不在吸引着人类去探索、去发现。

古老的地球不仅蕴藏着天然的宝藏，也孕育出人类智慧和劳动的结晶，积淀出了瑰丽的文化宝藏。人类文明的历史不只是由文字记录的，也是由一块青砖、一根石柱，甚至是由一个简朴的玉石面具来默默地向我们倾诉。正是由于前人的不懈努力和钻研，我们今天才能享有他们留下的宝贵财富，感慨他们惊为天人的创造力。神秘的三星堆遗址，肃穆的北京故宫，神圣的敦煌莫高窟，神奇的撒哈拉史前岩画，庄严的罗马万神庙，浪漫的佛罗伦萨古城……这些由人类一代代创造出来的文明奇迹，闪耀着耀眼的光芒。

本书分为中国奇观和世界奇观两部分，向您全面介绍了地球上最具代表性的自然奇观和人文奇观。这是一本让您用心灵去旅行的书，将带您感受自然的雄浑壮美和历史的厚重沧桑。从自然到人文，从时间到空间，书中展现出自然界和人文史中最鲜活灵动的一面，呈现出绝美的自然风光和巧夺天工的人文奇迹。

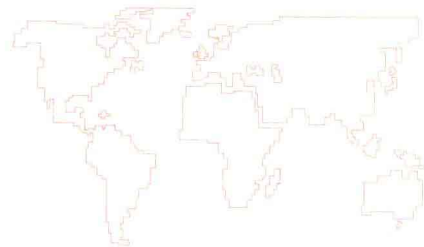
阅读这本书，您将会发现：从“石头的童话王国”云南石林，到文人墨客的风雅之地西湖；从“风吹草低见牛羊”的锡林郭勒草原，到美丽富饶的海上仙岛西沙群岛；从浓墨重彩的咸水湖青海湖，到“飞流直下三千尺”的庐山瀑布，神州大地的奇境美景数不胜数。世界第八大奇迹秦始皇陵隐藏着怎样的秘密？蜿蜒的长城凝聚着我们祖先多少血汗和智慧？天下第一名刹少林寺经历了怎样的辉煌？沉静的丽江古城经历了怎样的沧海桑田？秀丽典雅的苏州园林如何做到“咫尺之内再造乾坤”？神州大地上的文明奇迹处处生花。

阅读这本书，您将会发现：从“冻结的波浪”澳大利亚波浪岩，到“地球上最长的伤疤”东非大裂谷；从穿越神秘雨林的亚马孙河，到气候恶劣的不毛之地撒哈拉沙漠；从奇妙的水下森林珊瑚海，到弥漫着恐怖气息的骷髅海岸，神秘莫测的世界自然奇观令人叹为观止。《荷马史诗》中的古战场留下了哪些遗迹？雅典卫城中浓缩着多少人类的智慧？埃及金字塔中隐藏着什么样的建造之谜？比萨斜塔为什么会倾斜，又为什么至今不倒？水上之都威尼斯有过哪些辉煌的历史？本书将带领您回顾世界文明的兴盛与衰落，领略远古人类的智慧和杰作，探索神秘莫测的世界文明奇迹。

阅读这本书，您将踏上最惊险的探险之旅，欣赏最优美的自然风光，探索最神秘的人文奇迹，发现最悠久的古城遗址……您将体验到世界的恢弘和浩大，领略到人类的智慧与伟大。

这本书集知识性和趣味性于一身，语言通俗易懂、生动自然，内容详实丰富，选材新颖有趣。书中不仅介绍了各处奇观的地理位置、特色景观、历史背景、艺术价值等方面的知识，还选取了大量珍贵难得的图片，将各地的美景一一呈现在您面前。相信这本书将为您带来前所未有的阅读享受。

编者在戮力劳心之际，但求读者开卷有益。不足之处，恳请广大专家、读者批评指正。





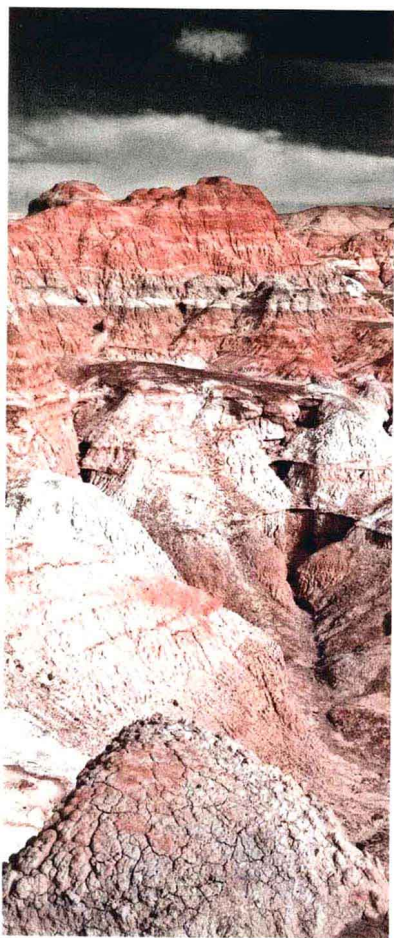


中国奇观

特色地貌

003

三江并流	004
罗布泊	005
云南石林	007
火焰山	008
五彩湾	010



天坑	011
黄龙钙华池	013
克什克腾地质公园	015

高原·盆地 017

黄土高原	018
青藏高原	020
准噶尔盆地	021
柴达木盆地	023
吐鲁番盆地	025

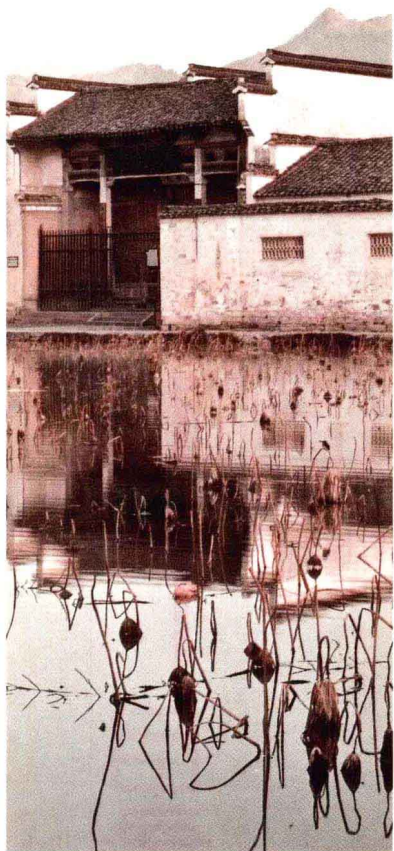
山岳峰林 027

珠穆朗玛峰	028
玉龙雪山	029
贡嘎山	031
四姑娘山	032
泰山	034
黄山	035
华山	037
嵩山	038
五台山	040
峨眉山	041
武当山	043
武夷山	044
三清山	045

江河·湖泊 047

长江	048
黄河	050

目录 CONTENTS



塔里木河	051
漓江	053
长白山天池	055
青海湖	056
喀纳斯湖	058
泸沽湖	059
鄱阳湖	060
西湖	061

瀑布·泉水 063

黄果树瀑布	064
镜泊湖瀑布	065
庐山瀑布群	066
德天瀑布	068
趵突泉	069
虎跑泉	070
蝴蝶泉	072

峡谷沟壑 073

雅鲁藏布大峡谷	074
长江三峡	075
怒江大峡谷	076

金沙江虎跳峡	078
太行山大峡谷	079
大渡河金口大峡谷	080
天山库车大峡谷	081

沙漠绿洲 083

塔克拉玛干沙漠	084
古尔班通古特沙漠	086
巴丹吉林沙漠	087
腾格里沙漠	089
敦煌鸣沙山	091

森林·草原 093

大兴安岭	094
天山雪岭	095
长白山	097
黑竹沟	098
尖峰岭	099
白马雪山	101
呼伦贝尔草原	103
锡林郭勒草原	104
伊犁草原	106
祁连山草原	107

自然保护区 109

五大连池	110
可可西里	111
九寨沟	112
西双版纳	114
神农架	115
苍山洱海	116
卧龙	117
扎龙	119
天目山	121

海域风情 123

西沙群岛	124
南沙群岛	125
澎湖列岛	127
舟山群岛	129
鼓浪屿	130
亚龙湾	132
维多利亚港	133

遗址·陵墓 135

三星堆遗址	136
-------	-----

秦始皇陵	137
明清皇家陵寝	139
高句丽王城、王陵及贵族墓葬	141

古典园林 143

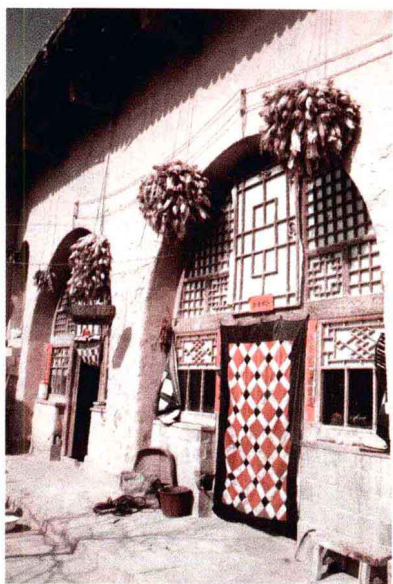
长城	144
北京故宫	145
颐和园	147
天坛	150
承德避暑山庄	152
曲阜孔庙、孔林、孔府	154
苏州古典园林	155

寺庙·石窟 157

少林寺	158
乐山大佛	160
敦煌莫高窟	162
云冈石窟	164
龙门石窟	166
大足石刻	168

古城·古民居 171

大理	172
丽江古城	174
平遥古城	175
福建土楼	177
开平碉楼	178
绍兴	180
周庄	181
乌镇	182
婺源	183
安徽黟县	185





世界奇观

江河·湖泊

亚马孙河	190
密西西比河	192
尼罗河	193
伏尔加河	195
多瑙河	196
恒河	198
贝加尔湖	200
苏必利尔湖	201
死海	203
的的喀喀湖	205
乍得湖	207

瀑布·泉水

尼亚加拉瀑布	210
伊瓜苏瀑布	211
维多利亚瀑布	213
安赫尔瀑布	215
冰岛间歇泉	217

冰川·火山

南极冰川	220
瓦特纳冰川	221
维苏威火山	223

189

埃特纳火山	224
富士山	226
乞力马扎罗山	228
堪察加火山群	229
菲律宾火山群	231
夏威夷火山群	233

山脉·平原

235

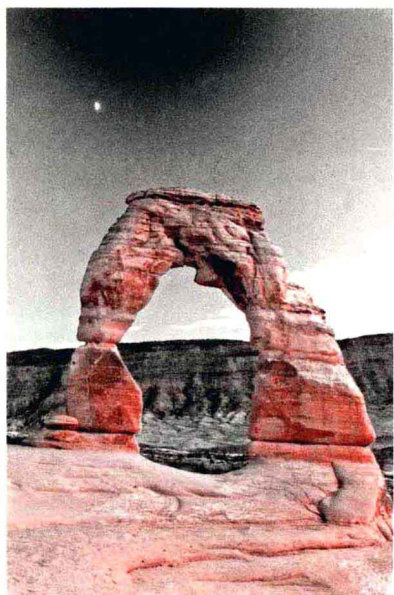
喜马拉雅山脉	236
阿尔卑斯山脉	237
落基山脉	239
安第斯山脉	240
蓝山山脉	242
鲁文佐里山脉	243
奥林波斯山	245
麦金利山	246
亚马孙平原	248
西西伯利亚平原	249

高原·盆地

251

巴西高原	252
埃塞俄比亚高原	253
科罗拉多高原	255
刚果盆地	257





艾尔斯岩
巨人堤道
猛犸洞
帕莫卡莱

地质公园

黄石国家公园
奥林匹克国家公园
化石林国家公园
冰川国家公园
汤加里罗国家公园

海域风情

红海
百慕大三角海域
珊瑚海
马尾藻海
波斯湾
鲨鱼湾
好望角
骷髅海岸
格陵兰岛
马来群岛

文明遗迹

阿尔塔米拉洞窟
撒哈拉史前岩画

272 卡纳克巨石阵 307
273 巨石阵 309
274 埃及金字塔 310
275 巴比伦城遗迹 312
迈锡尼遗址 314
特洛伊遗址 315
复活节岛国家公园 317
查文·德·万塔尔遗址 319
奥尔梅克巨石头像 320
雅典卫城 322
玛雅古城科潘 324
庞贝古城遗迹 326
特奥蒂瓦坎古城 327
亚历山大灯塔 329
纳斯卡线条 330
莫奇卡金字塔 332
奇琴·伊察古城 334
太阳门 336
库斯科古城 338
大津巴布韦 340
马丘比丘遗址 341

277

287

建筑奇观 343

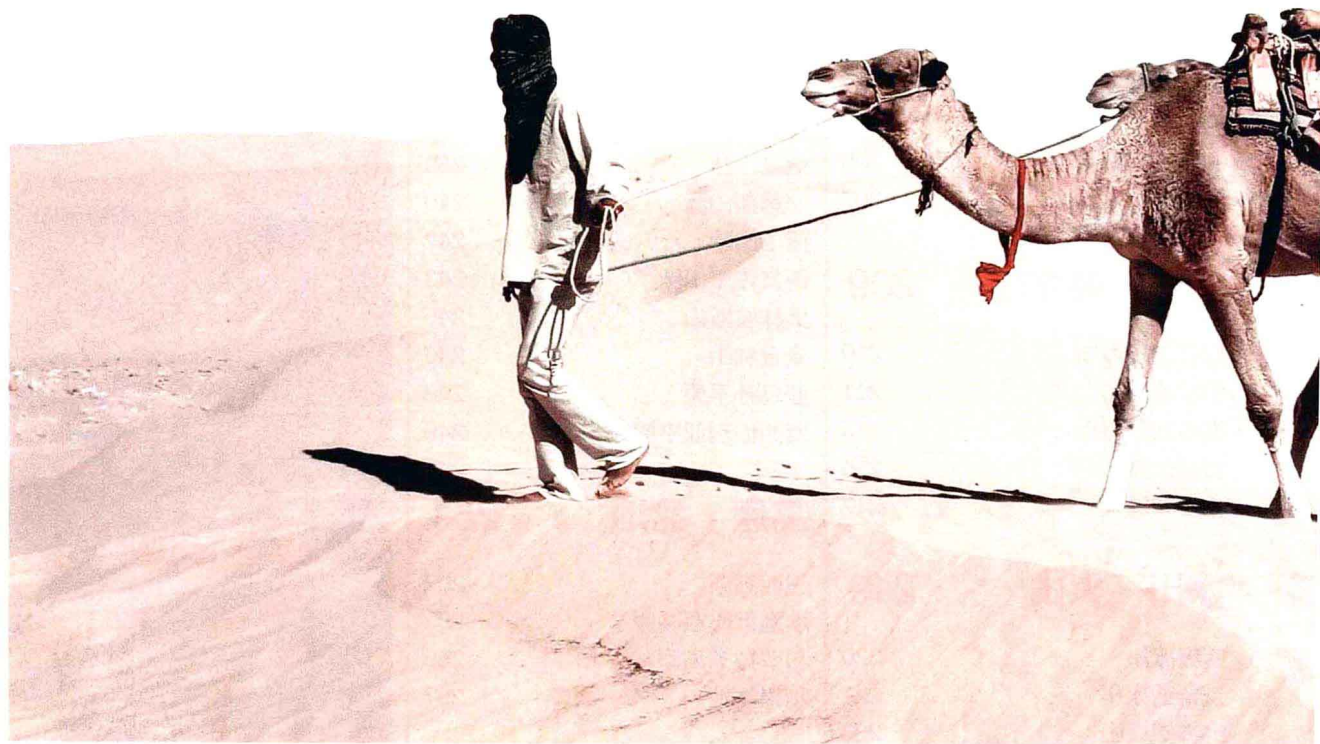
301 克里姆林宫 344
卢浮宫 346
哥本哈根皇家堡宫 348
枫丹白露宫 350
304 凡尔赛宫 351
305 白金汉宫 353

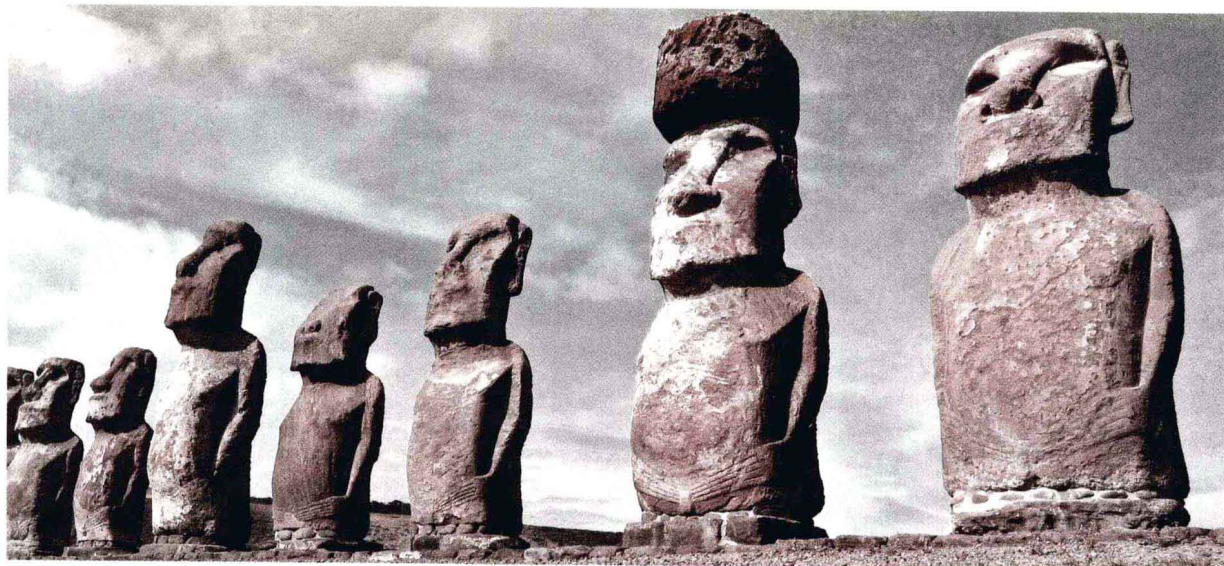
峡谷·沙漠

259
科罗拉多大峡谷 260
加利福尼亚死亡谷 262
南极无雪干谷 264
东非大裂谷 266
撒哈拉沙漠 267

奇石岩穴

269
布莱斯石林 270
波浪岩 271
尖峰石阵 271





新天鹅城堡
加尔桥
伦敦塔
比萨斜塔
巴黎凯旋门
埃菲尔铁塔

355 罗马万神庙
357 巴黎圣母院
358 米兰大教堂
359 科隆大教堂
361 圣彼得大教堂
363 法隆寺

369 布拉格古城
370 格林尼治
372 哈瓦那古城
374 魁北克古城
376
378

383
385
386
388

宗教圣迹

卢克索神庙
阿尔特弥斯神庙

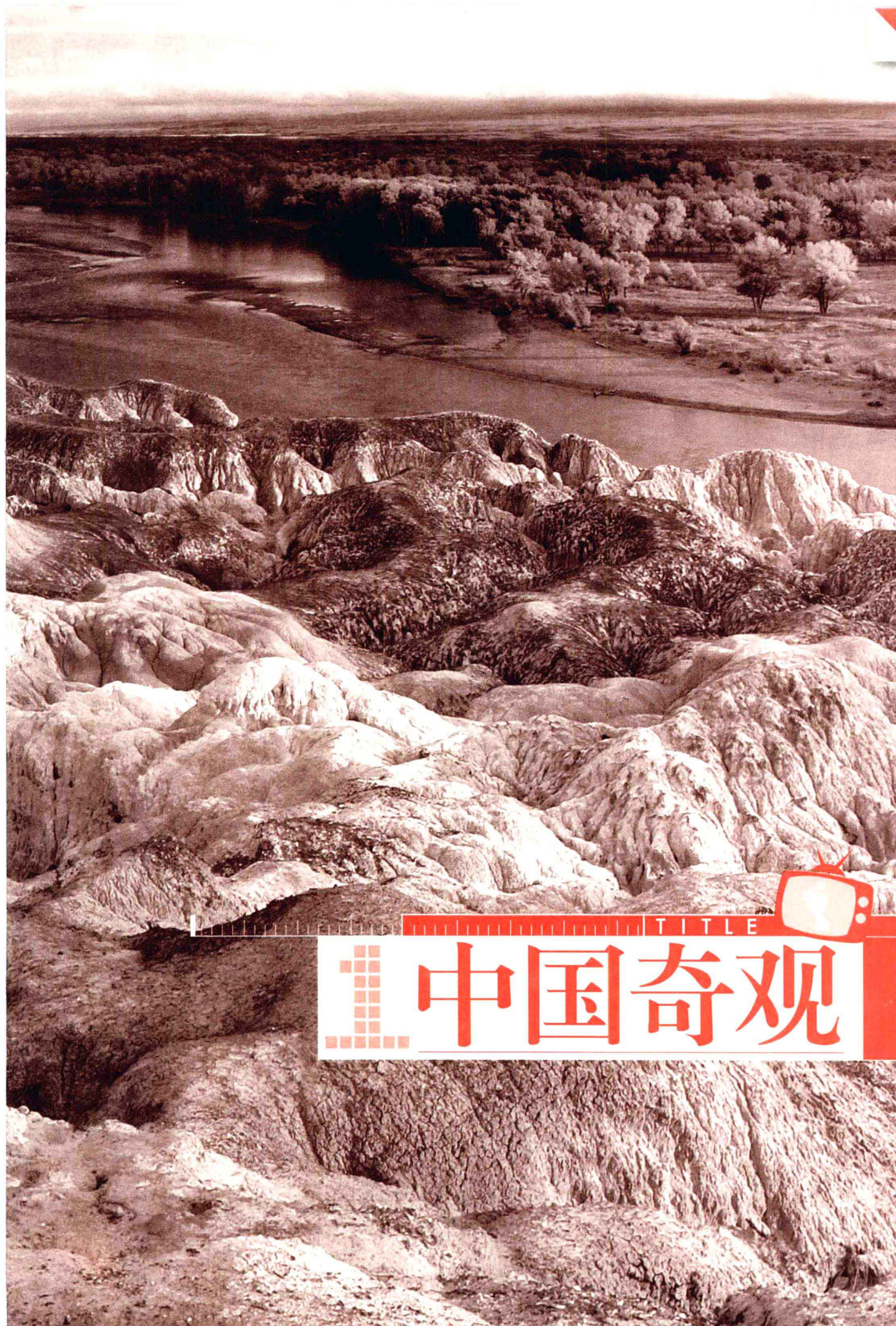
365 历史名城

366 佛罗伦萨古城
367 威尼斯古城

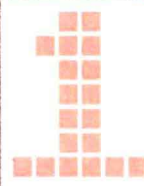
379

380
381





TITLE



中国奇观





chapter



特色地貌

T E S E D I M A O

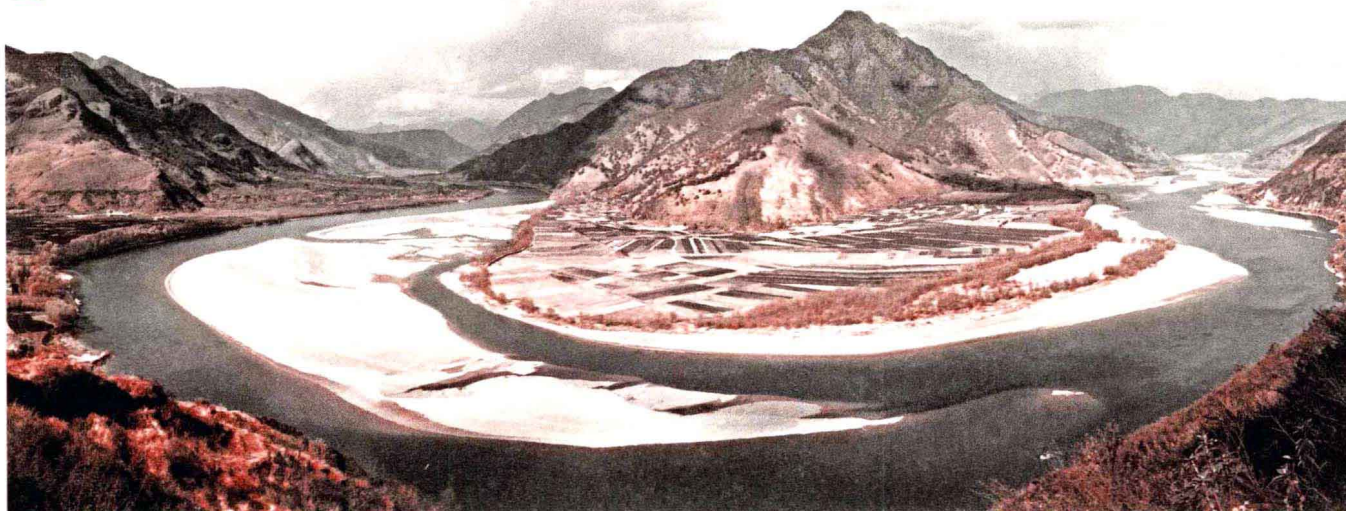


THREE PARALLEL RIVERS

三江并流



- 地理位置 云南省西北部
- 面积 4.1万平方千米
- 大事记 2003年7月被列入《世界遗产名录》



▲金沙江马蹄弯：金沙江穿行在川滇边界的深山狭谷间，江面宽阔，水急浪大。当年红军就曾在此江阻拦，最后历尽艰险终于渡江。后来，毛泽东主席回忆起此事，便在《七律·长征》中写下了“金沙水拍云崖暖，大渡桥横铁索寒”的诗句。

“三江并流”区域位于云南省西北部，是世界上罕见的高山地貌代表地区，也是世界上生物物种最丰富的地区之一。

三江并流，四山并立

在云南省西北部的横断山脉区域内，金沙江、澜沧江和怒江从青藏高原上奔腾而下，自北向南穿过担当力卡山、高黎贡山、云岭和怒山脉，并排向前奔流了400千米，形成了十分壮观的“三江并流，四山并立”的自然奇观。

“三江并流”区由八大片区组成，分别是高黎贡山片区、白茫—梅里雪山片区、哈巴雪山片区、千湖山片区、红山片区、云岭片区、老君山片区和老窝山片区。这八大片区既有机地结合在一起，又分别代表了不同流域、不同地理环境下

的各具特色的生物、地质地貌特征，相互之间具有整体价值上的互补性和典型资源上的不可替代性，并由此构成了世界上绝无仅有的独特景观。

“三江并流”的形成

大约在距今4000万年前，喜马拉雅山地区发生了造山运动，印度板块与欧亚板块相互碰撞，在板块挤压的过程中，青藏高原地区高高隆起，这使得担当力卡山、高黎贡山、云岭等巨大山脉和怒江、澜沧江、金沙江等大江相互挤压后，在宽150千米的地域内相间排列，从而形成了地球上独特的地理区域——三江并流区。这片区域被地质学家们形象地称为“地球演化过程的备忘录”。

世界级物种基因库

三江并流地区是世界生物多样性最丰富的地区之一，是北半球生物景观的缩影。它名列中国17个生物多样性保护“关键地区”的第一位，是世界级物种基因库，也是中国三大生态物种中心之一。

由于三江并流地区未受第四纪冰期大陆冰川的覆盖，加之区

知识链接：天然高山花园
 每年春暖花开时，三江并流地区绿毯般的草甸上、幽静的树林中、湛蓝的湖水边全开满了花，到处都是花的海洋，人们可以观赏到杜鹃花、龙胆花、报春花、绿绒蒿花、马先蒿花、杓兰花、百合花等野生花卉。因此，植物学界将三江并流地区称为“天然高山花园”。

Three Parallel Rivers

域内山脉为南北走向，因此，这里成了欧亚大陆生物物种南来北往的主要通道和避难所，是欧亚大陆生物群落最富集的地区，也是许多珍稀的濒危动植物最后的生存家园。

在三江并流地区，一些原始子遗动物如小熊猫、针尾鼯、林跳鼠等也得以躲过冰期，在此处繁衍生息。此外，三江并流地区还是与我国国宝大熊猫一样珍贵的滇金丝猴的保护区，其他珍稀濒危动物如羚牛、雪豹、黑仰鼻猴、戴帽叶猴、孟加拉虎、藏马鸡、黑颈鹤等也都在此生活。

怒江地区的古子遗植物

怒江地区到处是绿色，这里的许多植物都是300万年甚至是1亿年前的遗留物种。

经植物学家测定，1亿多年前，地球上的气候温暖湿润，整个地球被喜欢暖湿气候的绿色植被覆盖。怒江地区许多子遗植物的祖先就曾是当时地球上最普遍的植物。

随后，严寒袭击了地球，地球进入了第四纪冰期，许多物种相继灭绝。经历这场浩劫后，地球上再



▲老君山丹霞地貌：老君山位于云南省丽江市，它的深处有一片神奇的丹霞地貌，过去少有人知。近年来随着丽江旅游业的开发，已渐渐成为一块旅游热土。

度生长起来的已是能够适应寒冷气温的生物。

20世纪初，当西方的探险者进入怒江地区时，他们完全震惊了——他们眼前繁茂地生长着的古老植物正是西方教科书上认定为“化石”的植物。

金沙江流域秀美的丹霞地貌

金沙江流域广泛地分布着红色的丹霞地貌，因而这片地区就像一位披着红色面纱的妙龄少

女，给我国西南地区平添了几分妩媚。尤其是在丹霞地貌分布最为集中的老君山景区，因为奇峰、崖壁的相对高度极大，人们可以从不同角度、不同距离领略到不同的丹霞地貌之美，这些悬崖奇峰，有的似情人相拥，有的似千龟爬行，有的似唐僧打坐，有的似美女梳妆，还有的像蒙古包、金字塔……

LOP NUR

罗布泊

- 地理位置 新疆维吾尔自治区若羌县
- 面积 2400至3000平方千米
- 海拔 780米

罗布泊位于新疆维吾尔自治区若羌县东北部，地处古“丝绸之路”要冲，至今还保存着不少古迹，包括楼兰古城的遗址。

罗布泊地区环境恶劣，发生过很多离奇的事件，是著名的神秘之地。

亚洲大陆的“魔鬼三角区”

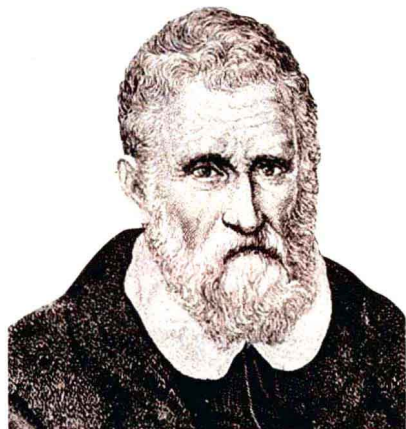
罗布泊地区盐壳广布，地貌狰狞，环境十分恶劣。这里年降水量仅10毫米左右，而蒸发量可达3000

多毫米，气候奇旱无比。加之平时风沙肆虐，沙暴滚滚，人们根本无法在此地生活。晋代高僧法显就曾在其所著的《佛国记》中描绘过罗布泊地区：“沙河中多有恶鬼、热风，遇者皆死，无一全者……”

到了近代，这片“生命禁区”中也曾经发生过很多离奇的事件：1980年，我国著名科学家彭加木在罗布泊考察时失踪，有关部门出动了飞机、军队、警犬，耗费了大量人力和物力，进行了地毯式搜索，结果却一无所获。1996年6月，我国探险家余纯顺在罗布泊徒步探险时失踪。人们发现他的尸体后，经法医鉴定他已死亡5天，而食物和水就在距离他的尸体不足3000米的地方，简直让人感到不可思议。因此，这片神秘的地方被人们称为“生命禁区”、亚洲大陆上的“魔鬼三角区”。

引人遐想的龙城雅丹

如今，干涸的罗布泊地区因遭到风化形成了大量的雅丹地貌。雅丹，也叫雅尔丹，原是罗布泊地区维吾尔族人对险峻山丘的称呼，现专指干燥地区的一种特殊地貌。它的成因是，由于沙漠里基岩构成的平台形高地内部有节理或裂隙，而暴雨的冲刷使得裂隙加宽和扩大，



▲马可·波罗：意大利旅行家，曾来过罗布泊地区，他在游记中写道：“沿途尽是沙山沙谷，无食可见，行人夜中骑行，则闻鬼语。”

之后由于大风不断剥蚀，渐渐形成风蚀沟谷和洼地，孤岛状的平台小山则变为石柱或石墩。

雅丹地貌由三叠纪、侏罗纪、白垩纪的各色沉积岩组成，这些沉积岩经过天长日久的演变，逐渐形成了这样绚丽多彩、姿态万千的自然景观。

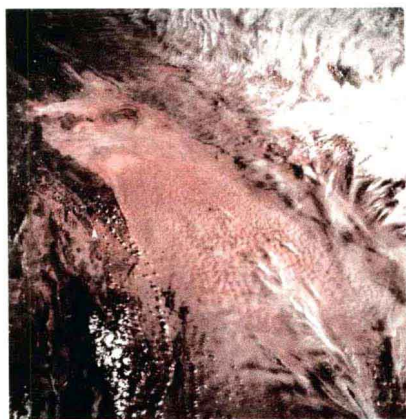
在当地古老的传说中，往往把雅丹称作“龙城”，因为罗布泊周围典型的雅丹地形，既像盘曲的龙又像诡秘的城堡。

罗布泊迁移之谜

1876年，俄罗斯探险家普尔热瓦爾斯基在塔里木河下游考察后，在清朝地图标明的罗布泊的位置以南的地方，发现了一个淡水湖，认定它才是罗布泊，而地图是错误的。1900年，瑞典探险家斯文·赫定到塔里木盆地考察后，认为普氏看见的只是喀拉库顺湖，喀拉库顺湖以北的才是罗布泊，他由此提出了著名的“游移湖”理论，认为这两个湖盆中，湖水定期交互游移，周期是1500年。

他还进一步解释说，罗布泊之所以南北游移，是因为塔里木河水中携带着大量泥沙。当塔里木河水注入罗布泊时，泥沙便沉积在湖盆里，越积越多，从而使湖底抬高，导致湖水往湖边较低的地方流动。原来的湖底露出地面以后，经过一段时间的强风吹蚀，慢慢出现低洼，这时湖水又流到原来的湖盆之中。

“游移湖”理论影响广泛，曾一度被中外科学家所接受。但是20世纪50年代后期和80年代初期，一些科学家结合美国宇航局拍到的罗布泊卫星影像，否定了斯文·赫定的“游移湖”理论。如今罗布泊迁移的原因依然因为证据不足而难以下定论。



▲罗布泊卫星图像：在中国历史上，罗布泊地区曾经有过辉煌、灿烂的一页。西汉以后，它作为古丝绸之路上的门户，起着联结内地与西域、促进东西方经济和文化交流的作用。

突然消失的楼兰古国

楼兰古城遗址位于罗布泊西岸，此地人迹罕至，环境异常荒凉、凶险。然而据史书记载，公元前2世纪时楼兰古国是西域最繁华的地区之一。奇怪的是，声名显赫的楼兰古国在繁荣兴盛了五六百年以后，却突然消失了，它消失的原因至今还是一个未解之谜。

到了近代，楼兰古城遗址被发现后，世界各国的考古学家、探险者在这里发掘出了不少文物，其价值之大震惊世界，其数量之丰难以计数。除新石器时代的石斧、玉斧、石刀、石箭外，还有汉简、汉文书、铜器、玻璃制品、古钱币等。中外学者盛赞楼兰古城是一个埋藏在沙漠中的“宝地”，是历史遗留下来的“博物馆”、“东方的庞贝城”。

知识链接：罗布人

罗布人是新疆最古老的民族，他们生活在塔里木河畔的小海子边，其方言是新疆三大方言之一，其民俗、民歌、故事等，都具有独特的艺术价值。此外，罗布人是一个单一食鱼的民族，鱼类丰富的营养使许多罗布人都健康长寿，有些人直到八九十岁都是好劳力。

Lop Nur

