



半火车

夜 半 火 车

原著 (埃及) 马罕茂德·萨里姆

改编 何 为

绘画 徐 刚

四川少年儿童出版社

责任编辑 董启沛

四川少年儿童出版社出版 (成都盐道街三号)
四川省新华书店发行 省邮电印制厂印刷

1985年3月第一版 1985年3月第一次印刷

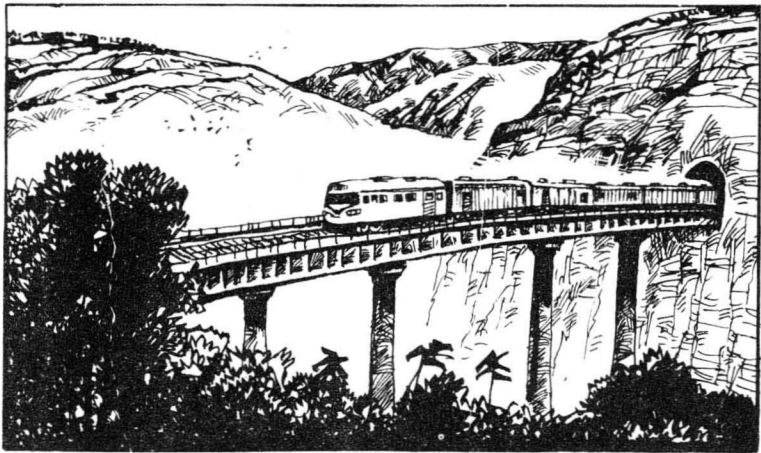
印数 1 - 239,400册

书号: R8247·227

定价: 0.22元

内容提要

一辆装有黄金的火车从阿斯旺驶向开罗。载金的是第四节车厢，位于列车正中，前后均有武装警察押运，可火车驶抵开罗时，第四节车厢却不翼而飞了。阿拉伯青年侦破集团接受这一案件，在出事的铁路沿线，他们进行了一系列调查，经历了舞场奇遇、秘密跟踪、古庙搏斗等惊险遭遇之后，他们终于找到了藏进地下的车厢，逮住了强盗集团，夺回了黄金，保卫了国家财产。



1 一辆埃及装载黄金的火车，由全付武装的警卫护卫着，从阿斯旺驶向开罗。



2 列车沿途没有停过车，也没有出现过任何异样的情况。但是，当列车到达终点时，载金的第四节车厢已经不翼而飞。紧跟在第三节车厢后面的是第五节车厢了。



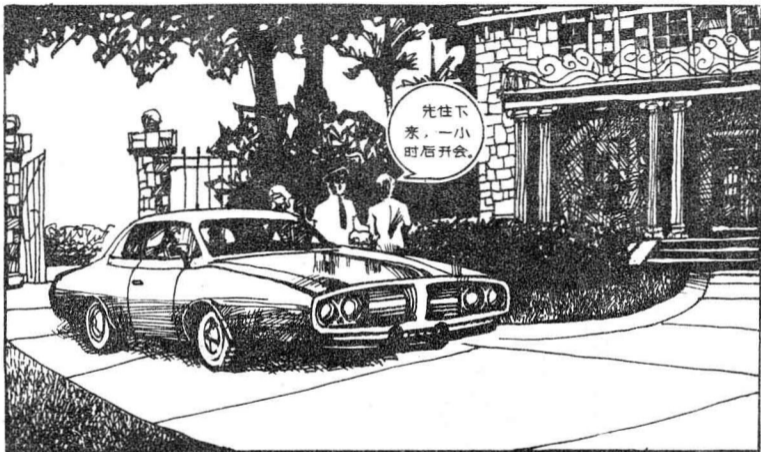
3 阿拉伯青年侦破集团的六名年轻人接受了这个任务。他们明白：罪犯能在不开一枪，又未采取任何暴力行动的情况下，把整节车厢盗走，绝非一般鼠窃小偷之辈。



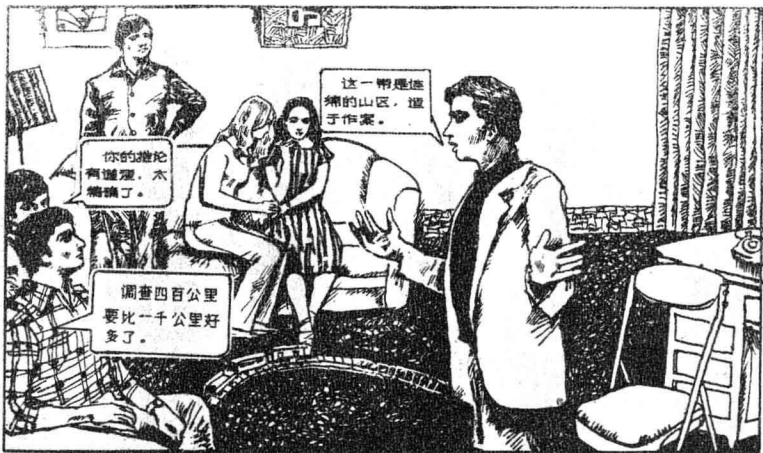
4 这六个人是艾哈迈德、哈立德、卜阿米尔、欧斯曼、乍碧黛和哈姆。就在他们出发的前一刻，首领“零号”来电话，把联系暗号通知了他们。



5 黄昏，他们登上飞往开罗的飞机。抵达时，太阳刚落下地平线。在苍茫的暮色中，闪烁着开罗城区的万家灯火。这座古老的城市宛如一片灯的海洋。



6 开罗保安部门用专车把他们送往住处，这是一幢带花园的小楼。



7 “那列火车晚上六点出发，还是阳光灿烂的白昼，又是热天，人都睡得晚，早上四点就天亮了，因此罪犯能行动的时间只有五小时，即四百五十公里左右。”艾哈迈德在分析会上提出了自己的看法。



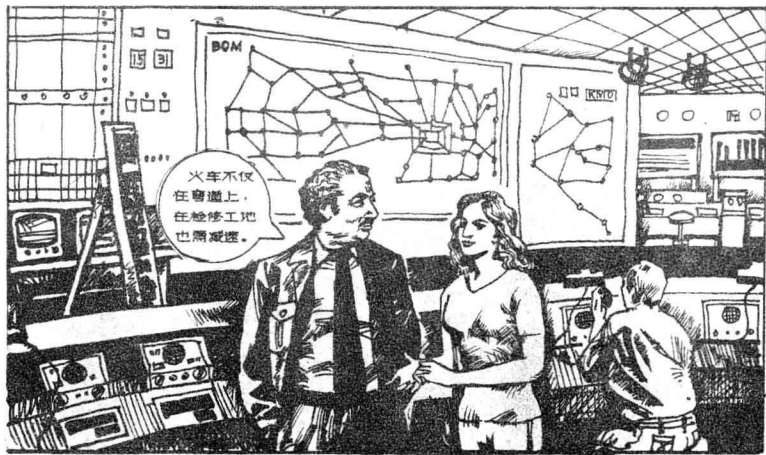
8 经过激烈的争论，大家一致认为：铁道线某处铺设了旁轨，载金车厢被推到旁轨上了。艾哈迈德还补充道：“这一带铁路弯道很多，车速有时会减至二、三十公里。”



9 怎么可能单把第四节车厢从旁轨引走，留下的后三节车厢又会和前面连接上呢？这时，电话铃响了，警官艾克莱姆告诉说，他们正在审阅该地区所有游客的护照。

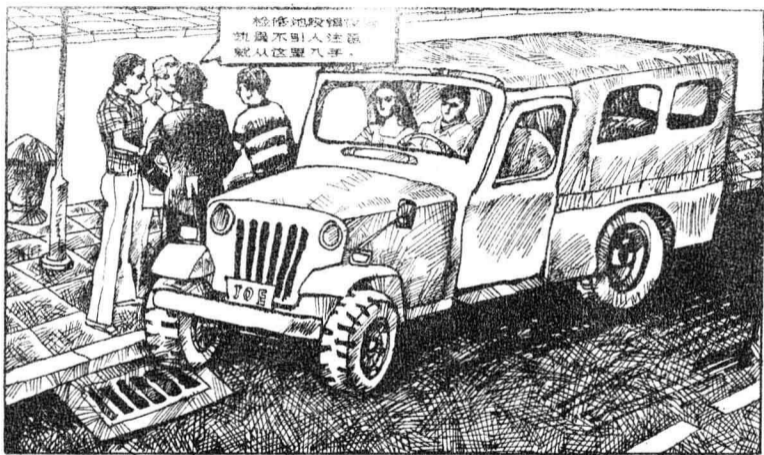


10 凌晨，东方地平线上泛起淡淡的晨曦，空气清新湿润，六个人就乘早出发了。欧斯曼扭开半导体开关，柔美的轻音乐回荡在汽车上。

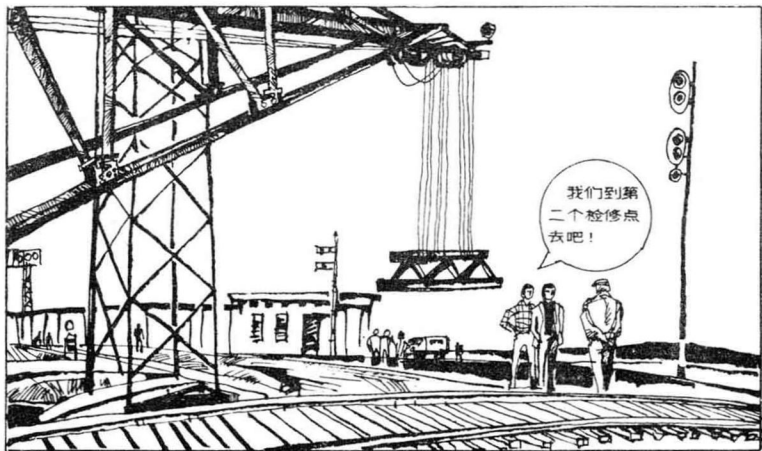


火车不仅在弯道上，在检修工地也需减速。

11 汽车到达米尼亚火车站，乍碧黛编出一个绝妙的故事，她对站长说：“我的一件首饰不慎丢失，只记得当时火车减了速度，好象是在某处弯道上，但是哪个弯道我记不清了。”



12 听了乍碧黛的情况，他们对着地图找出了两个检修地点：一是苏德发市和艾西尤特市之间，一是阿尔曼特和乌格苏尔之间，决定先到第一处去。



13 两小时后，他们来到苏德发市郊的检修点。艾哈迈德和卜阿米尔一边在检修区仔细查看，一边向检修工人提出不少问题，但什么异样情况都没发现。