

SHUN SHI ER WEI

# 顺势而为

—— 股市趋势投资法

杨天均 / 著



四川出版集团  
SICHUAN CHUBAN JITUAN

四川人民出版社  
SICHUAN RENMIN CHUBANSHE

SHUN SHI ER WEI

# 顺势而为

—— 股市趋势投资法

杨天均 / 著



四川出版集团  
SICHUAN CHUBAN JITUAN

四川人民出版社  
SICHUAN RENMIN CHUBANSHE

图书在版编目 (CIP) 数据

顺势而为：股市趋势投资法/杨天均著. —成都：四川人民出版社，2011.1

ISBN 978-7-220-08251-1

I. ①顺… II. ①杨… III. ①股票—证券投资—研究  
IV. ①F830.91

中国版本图书馆 CIP 数据核字 (2010) 第 246507 号

SHUN SHI ER WEI

顺势而为

——股市趋势投资法

杨天均 著

责任编辑  
封面设计  
技术设计  
责任校对  
责任印制

徐志诚  
成都原谋设计工作室  
杨 潮  
徐 英  
李 剑 孔凌凌

出版发行

四川出版集团 (成都槐树街 2 号)  
四川人民出版社

网 址

<http://www.scpph.com>  
<http://www.booksss.com.cn>  
E-mail: [scrmcbf@mail.sc.cninfo.net](mailto:scrmcbf@mail.sc.cninfo.net)

发行部业务电话

(028) 86259459 86259455

防盗版举报电话

(028) 86259524

照 排

四川胜翔数码印务设计有限公司

印 刷

成都蜀通印务有限责任公司

成品尺寸

170mm×240mm

印 张

13.25

字 数

180 千字

版 次

2011 年 1 月第 1 版

印 次

2011 年 1 月第 1 次印刷

书 号

ISBN 978-7-220-08251-1

定 价

28.00 元

■ 版权所有·侵权必究

本书若出现印装质量问题，请与我社发行部联系调换  
电话：(028) 86259624

# 自序

我是一个经历坎坷的人。在大学里，学经济学却教经济法学，受聘副教授却干计划财务物资处长工作。下海后，先在股份有限公司做三年财务总监，后创办律师事务所为企业改制、上市提供法律服务。

从1987年起，我开始在《哲学研究》、《光明日报》、《社会科学研究》等报刊上撰文为经济改革摇旗呐喊，初步形成了关于资本市场的理念。1993年，下海到大型股份制企业工作时，有了切身的企业法人治理结构、经营管理和盈利模式的体验。其后，在参与数十家企业改制重组、上市融资的过程中，我明白了中国特色证券市场的内涵；涉入股市十几年，我对股票投资有了许多亲身体会。这促使我有了写点东西与朋友们交流的意愿。

当前，有关股票投资的书籍如汗牛充栋，要么是专家的理论探讨，要么是机构投资者的经验总结，但适合普通投资者操作的则凤毛麟角。在跌宕起伏、牛短熊长的中国股市，专家们宣传的价值投资常常给股民带来亏损，而机构投资者的正规战法，也未必适合普通投资者的灵活操作。鉴于此，笔者愿将自己的亲身体会，分投资理念、投资节奏、投资方法三大部分介绍给普通投资者，以供投资时参考。

在投资理念方面，笔者认为：投资股市趋势为王，只能顺势而为，切不可逆市操作。在上升趋势中要坚定信念，满仓操作；在下跌趋势中要尽早离场，空仓观望；在盘整趋势中应高抛低吸，轻仓操作。在趋势与价值投资的关系上，笔者认为：市场趋势是经济面、政策面、资金面多因素共振的结果，股票的估值高低只是其中的一个因素。同时，所谓的价值投资实质是估值投资，它仅仅是判断市场趋势的一种方法，虽有其合理之处，但由于其自身无法克服的主观性和多变性缺陷使投资者难以把握，如果片面宣传其合理性，





忽视其自身缺陷，带给投资者的更多是痛苦。

在投资节奏方面，笔者认为：股市行情是一轮一轮展开的，投资者应踩准节奏，做好每一轮行情。一轮大涨行情之后，随之而来的要么是一轮大跌，要么是长期盘整；一轮暴跌之后，常常又是一轮大涨行情，暖春总在严寒后，酷暑过后是凉秋。因此，做完一轮大涨行情后应当学会休息，躲过一轮大跌后，应准备入市，这就是行情之间的节奏。单就一轮行情而言，总有其发生、发展和终结的几大阶段，把握各阶段的特征，也是投资节奏的重要一环。

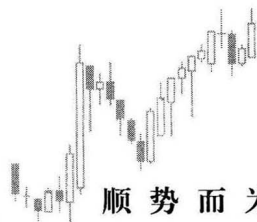
在投资方法方面，笔者认为：投资者千千万，投资风格万万千，只要适合自己的投资方法就是好方法。短线客能避免被套的麻烦，长线客可享受完整的回报。因此，在“短期趋势”、“中长期趋势”两章，笔者分别介绍了短线、中线和长线投资者在操作方面应当关注的要点。

一个贴近市场的理念，一个紧跟趋势的节奏，一套适合自己风格的投资方法，这就是投资者战胜股市必备的三大法宝。

杨天均

2010年9月

# 目录



顺势而为 SHUN SHI ER WEI

- 001 第一章 顺应趋势
- 002 第一节 趋势无敌
- 014 第二节 估值难定
- 026 第三节 趋势运行的基本单位——轮
  
- 035 第二章 进场四部曲
- 036 第一节 入市判断
- 047 第二节 跟随热点
- 051 第三节 选好个股
- 054 第四节 卡好买点
  
- 061 第三章 成交量与趋势
- 062 第一节 量价关系的一般规律
- 066 第二节 如何利用量价关系买卖股票
- 069 第三节 多头市场与空头市场的量价特征
- 073 第四节 根据成交量判断趋势的几个主要技巧
  
- 085 第四章 短期趋势
- 086 第一节 技术分析
- 088 第二节 K线

# C CONTENTS

100	第三节	均线
106	第四节	常见技术指标的原理及运用
114	第五节	短期趋势的操作要点
122	第六节	追涨停
129	<b>第五章 中长期趋势</b>	
130	第一节	中长期趋势概念与特征
133	第二节	基本面分析
146	第三节	技术图形分析
157	第四节	买在底部
163	第五节	及时逃顶
167	第六节	紧跟主力
177	第七节	投资的五个大忌
185	<b>第六章 盘中看趋势</b>	
186	第一节	看盘常识
193	第二节	集合竞价
196	第三节	开盘修正
197	第四节	盘中搏杀
205	第五节	尾盘看市



顺势而为

SHUN SHI ER WEI

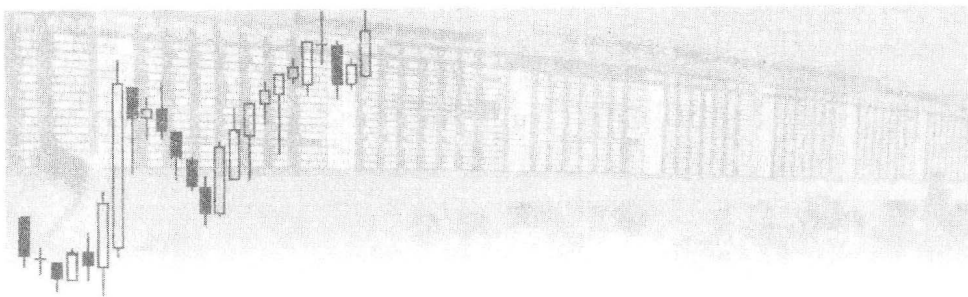
## [第一章]

# 顺应趋势

人们习惯地把股票市场的投资者分为三大类：价值投资者、成长性投资者和趋势投资者。其实，这种分类不很科学，把趋势与价值割裂，把成长性与价值分离，实在是一种误导。投资者买入股票是认为股价趋势看涨，卖出股票是认为股价趋势看跌。买入和卖出是投资者对趋势判断的确认，盈亏则是对其趋势判断的回报。不停地根据自己对基本面的了解，政策面的解读，价位高低的研判，公司成长性的了解，作出对未来趋势的判断并付诸实施。因此，股票投资者都是趋势投资者，股票价值、公司成长性等等仅仅是他们判断趋势的因素。







## 第一节

# 趋势无敌

世间万物皆有其运行规律。人们可以赞赏“人定胜天”的勇气，但绝不能破坏事物的发展的规律。

红绿相间的 K 线图，展示着股价运行的 3 种形态：上升、下跌和盘整。投资者的苦与乐取决于其对这 3 种趋势产生、发展和转化规律的认识和把握。把钱放进上升趋势就幸福，把钱放入下降趋势就痛苦，把钱放入盘整趋势就难免郁闷。我们可以这样来概括投资股市的结果：顺趋势昌，逆趋势亡。然而，什么是趋势呢？

### 一、趋势的概念和作用

趋势就是股价运行的方向、弹性和速度。随手打开一只股票的 K 线图，就可以把蜿蜒曲折的 K 线按走势周期分为不同时段。同一时段内，把股价最有代表性的两个高点连成一条直线，便形成一条股价的上轨线；把具有代表性的两个低点连成一条直线，便构成该只股票的下轨线。上轨线、下轨线形成一条股价运行的通道。这条通道有 3 个作用：

1. 指示股价运行的方向。股价上涨时通道的方向向上，股价下跌时通道的方向向下，股价盘整时通道横着走。

2. 展示股价的弹性。上轨和下轨之间的距离越大说明该股的弹性越好，距离越小弹性越差。而弹性的大小与股性的活跃程度又直接相关。

3. 表明股价上涨的速度。通道与O轴的夹角即斜率（角度）的大小反映股价上涨（下跌可理解为负上涨）速度的快慢。

因此，我们也可以说趋势就是股价运行方向、弹性和速度的总称。

## 二、趋势的类型

趋势的类型无非3种：上升趋势、下降趋势、盘整趋势。以下分别分析。

### 1. 上升趋势

#### ①基本图形

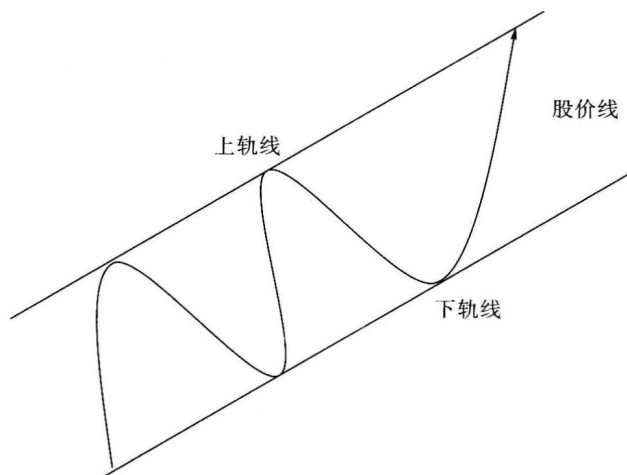


图1 平行线型上升趋势



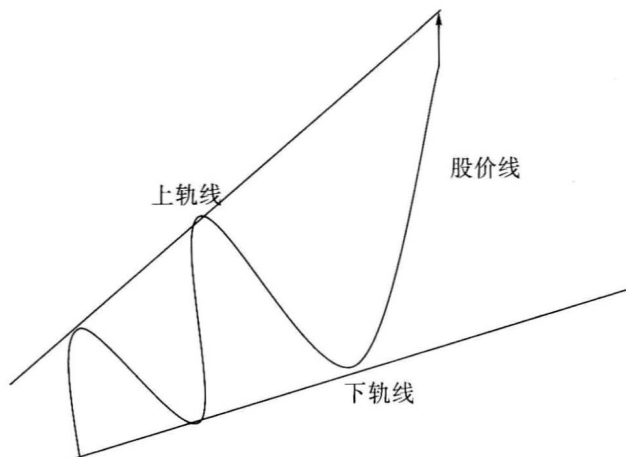


图2 喇叭口形上升趋势

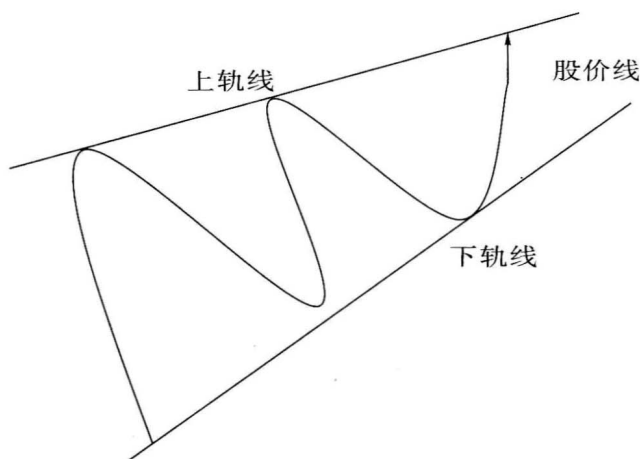


图3 倒喇叭口形上升趋势

### ②上升趋势的特点

a. 上、下轨线形成的股价通道始终是向上的，股价只要没有有效击穿下轨，上升趋势就不改变。

b. 股价始终在通道中运行，一旦有效突破上轨，股价运行的速度将会加快。

c. 上升趋势通道的形状可能是平行的，也可能是喇叭形或其他形状的。形状不同，运行的规律也有差异。其运行轨迹将在第五章第三节“技术图形

分析”中阐述。

d. 上、下轨之间的距离越大，波动性越大，未来盈利机会与亏损的风险也越大。

## 2. 下降趋势

### ①基本图形

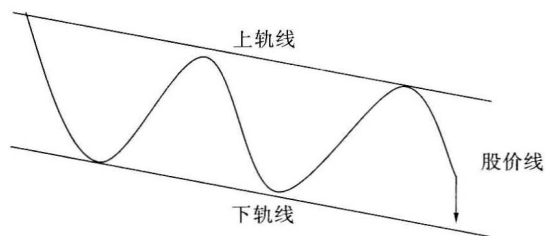


图4 平行线型下跌趋势

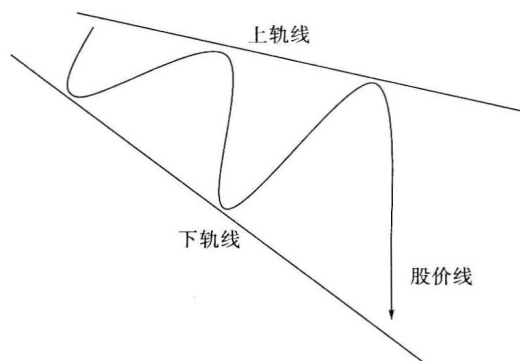


图5 喇叭口形下跌趋势

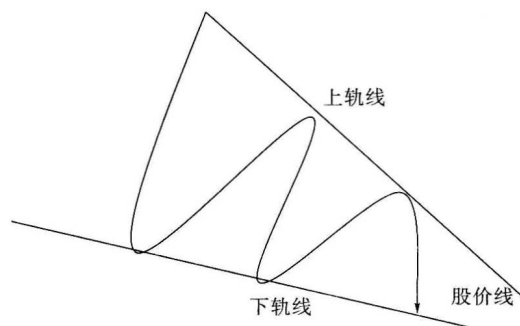


图6 倒喇叭口形下跌趋势





### ②下降趋势特点:

- a. 通道的方向始终是向下的，只要没有有效突破上轨，下跌趋势不变。
- b. 下降的速度不是匀速的，是在快慢变化中震荡完成的。一旦有效突破下轨线，将加速下跌。
- c. 通道上、下轨之间距离越大，震荡越大。
- d. 通道可以是平行向下的，也可能是喇叭形或其他形状的。形状不同，运行规律不一样。其运行轨迹将在第五章第三节“技术图形分析”中阐述。

### 3. 盘整趋势

#### ①基本图形

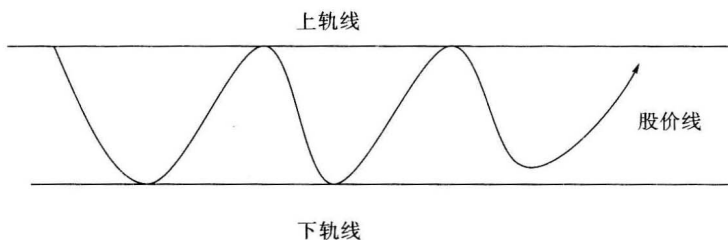


图 7

### ②盘整趋势特点

- a. 通道的方向平行延伸，无明显向上或向下趋势。
- b. 股价的波动始终存在，但无论幅度如何，最高点和最低点无太大变化。
- c. 盘整趋势是上升、下降前的休整，是多空双方某段时间短暂平衡的结果。时间越长，突破后的爆发力也就越强。

## 三、趋势的特征

趋势具有两大显著特征：一是连续性，二是波段性。

### (一) 连续性

罗马不是一天建成的，股价通道也不是一天形成的。通道的形成是多空



双方长期博弈的过程，也是政策面、经济面、资金面等诸多因素共同作用的结果。趋势的形成和发展少则一月数月，多则一年数年。趋势一旦形成，总方向具有不可逆转性，无论上升、下降还是盘整，都将延续。

为了说明趋势的连续性，我们截取2001年10月至2008年10月上证综指7年间的K线走势图，加以分析。（见图8）

图8清楚地表明：2001年6月4日，上证综指创下了2245.43点的高点后进入下跌，7月30日有效跌破2000点大关后，几经杀跌，到2001年10月进入漫长的调整期。虽有几波小行情，但股指始终在1100点到1700点的大箱体内运行。直至2006年10月，股指成功突破1837点，进入了长达一年的上升趋势。股指从1800点左右涨到最高6124点，涨幅高达233.7%。接着又从最高的6124点跌到了1664点，跌幅高达73%。上证综指7年间演绎了盘整、上升、下降3种完整趋势。下面我们对这3种趋势逐一加以剖析。

#### 1. 5年长期盘整（见图9）

分析：

①盘整时间达5年之久，趋势的持续性特征得以充分体现。

②盘整是大跌和上涨的过渡环节。本轮盘整之前，先有2001年6月4日开始的大跌，盘整后又有2006年10月至2007年10月的大幅上涨。

③盘整期间，虽有上升波段和下跌波段，但始终不能有效突破箱体。

④盘整期间，投资者做股票时切不可期望值太高，更不能做长线。买在下轨、卖在上轨是可行的操作方法。

#### 2. 一年大幅上涨（见图10）

分析：

①上升趋势一经形成，持续时间长达一年，尽管其中有波动，甚至出现过“5·30”大跌，趋势的方向并未改变。

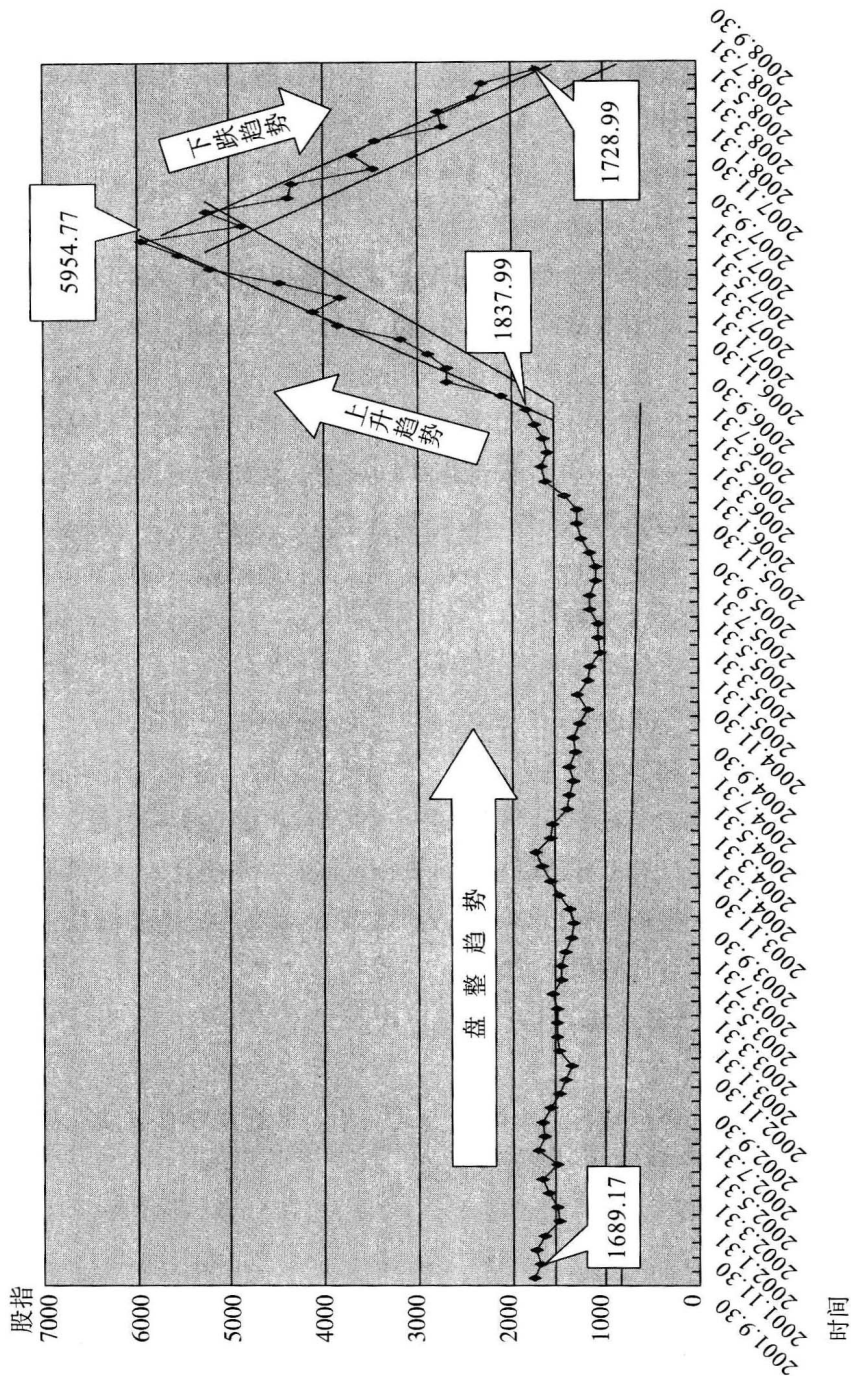


图8 2001年10月至2008年10月上证综指月K线图

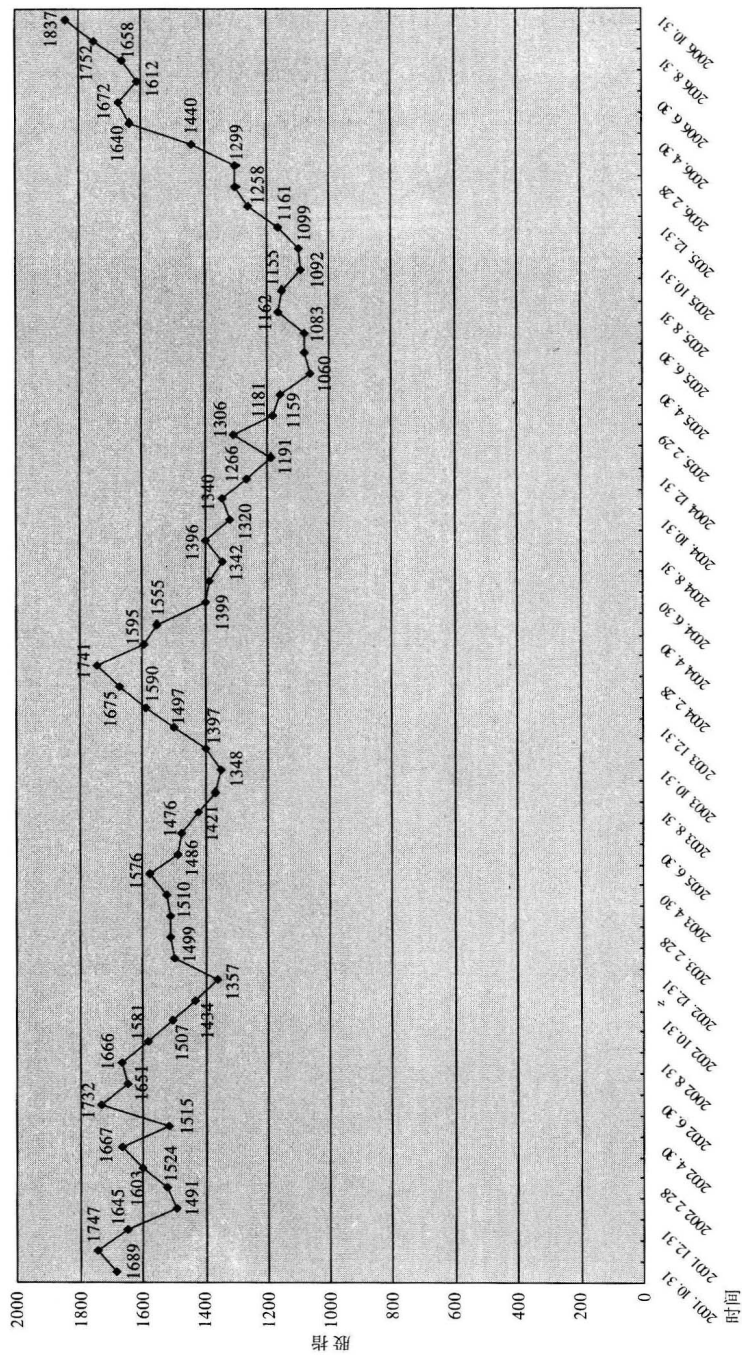


图9 2001年10月至2006年10月上证综指盘整趋势图





②在趋势向上的前提下，股指经历了明显的两次下探。上升的速度呈先慢后快的特征，当股指加速上行时，风险也在孕育中。

③在上升趋势中，选好股票长期持有是此阶段最好的操作方法。

### 3. 一年大幅下跌（见图 11）

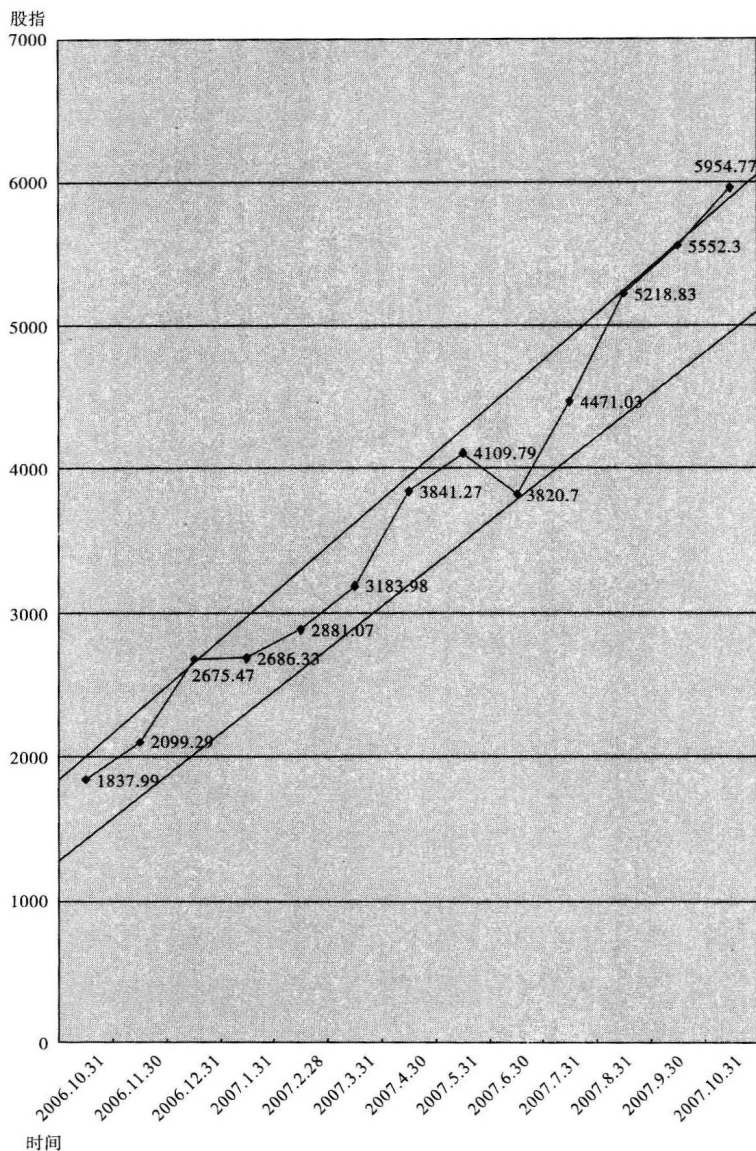


图 10 2006 年 11 月至 2007 年 10 月上证综指上升趋势图