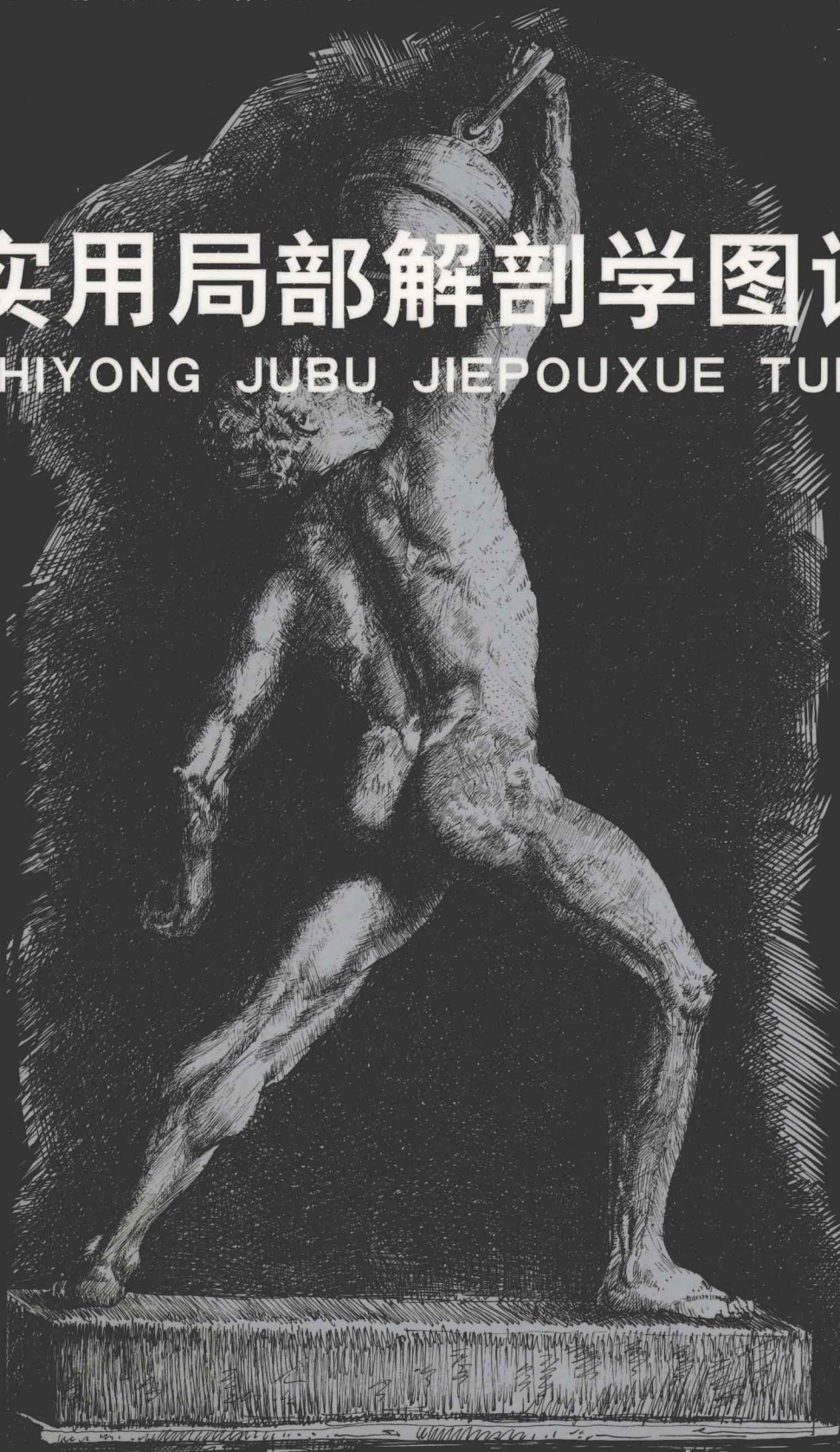
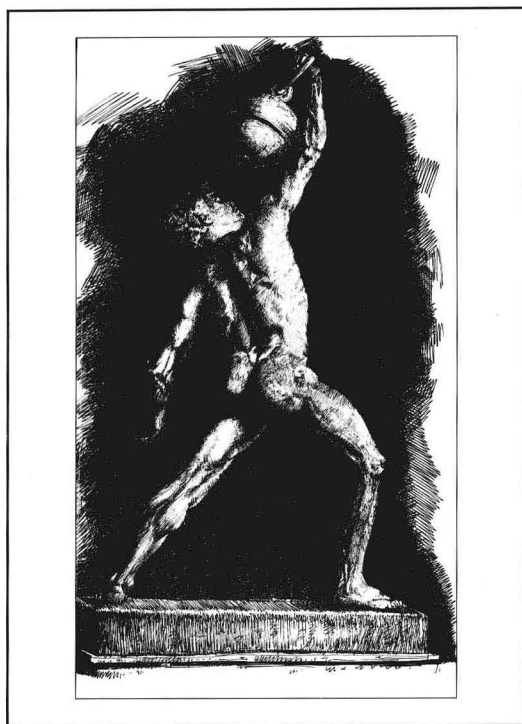


主 编 徐国成 韩秋生 霍 琨

实用局部解剖学图谱

SHIYONG JUBU JIEPOUXUE TUPU





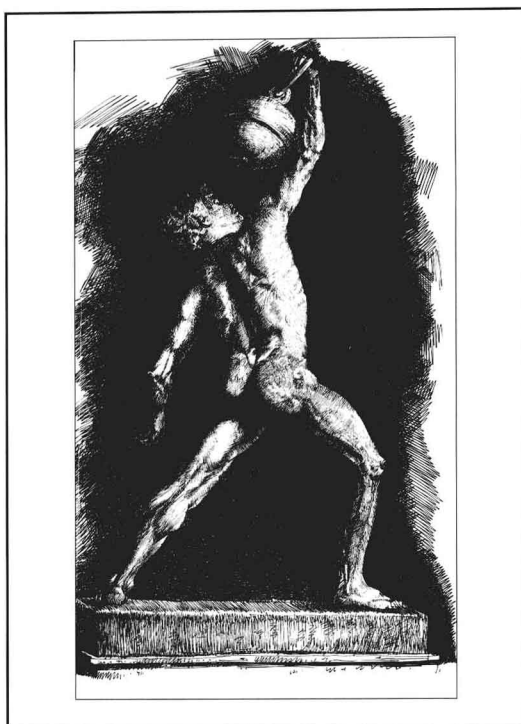
实用局部解剖学图谱

SHIYONG JUBU JIEPOUXUE TUPU

主 编
徐国成 韩秋生 霍 琨

军事医学科学出版社

北 京



图书在版编目 (C I P) 数据

实用局部解剖学图谱 / 徐国成, 韩秋生, 霍琨主编. — 北京: 军事医学科学出版社, 2010. 8

(医学教学图谱)

ISBN 978-7-80245-478-1

I. ①实… II. ①徐…②韩…③霍… III. ①局部解剖学—图谱 IV. ①R323-64

中国版本图书馆CIP数据核字(2010)第071238号

出版: 军事医学科学出版社
地址: 北京市海淀区太平路27号
邮编: 100850
联系电话: 发行部: (010)66931051, 66931049, 63827166
编辑部: (010)66931127, 66931039, 66931038
传真: (010)63801284
网址: <http://www.mmssp.cn>
印装: 辽宁美术印刷厂
发行: 新华书店

开本: 787mm × 1092mm 1/16
印张: 14
字数: 173千字
版次: 2010年9月第1版
印次: 2010年9月第1次
定价: 69.00元

本社图书凡缺、损、倒、脱页者, 本社发行部负责调换

前 言

局部解剖学是介绍人体局部结构、层次及毗邻关系的重要医学基础学科,是临床医生及医学生的一门必修课。本图谱依据《解剖学》教学大纲的要求而编绘,并根据临床、医疗科研的实际需要,增添了颅腔、眶部、颌面和颈部显微外科的解剖内容,对临床教学及临床手术都有重要的参考价值。

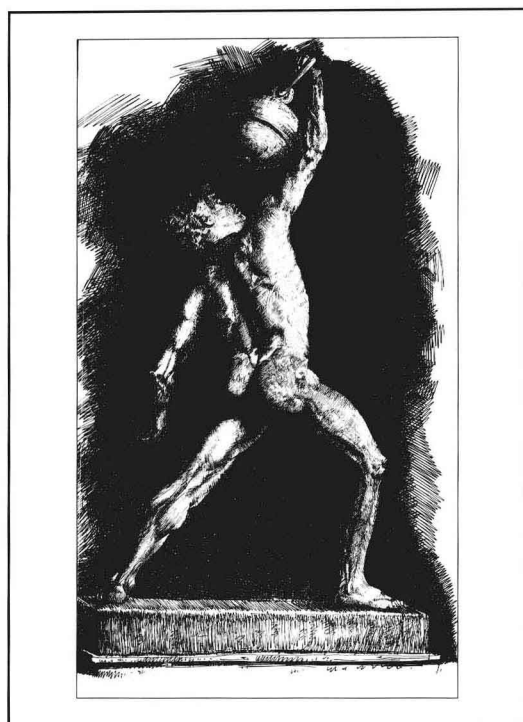
本图谱共分为四部分,即头颈部,胸腹部,骨盆、脊柱部,上肢、下肢部。共编绘了316图。全书除展示局部解剖外,还增绘了重要部位的层次解剖。力求局部与整体的统一。

本书是采用国画绘画语言表现人体结构的医学图谱,这种写实的绘画风格使本书更具特色,不仅具有内容的科学性、严谨性,而且具有审美价值。这是将国画绘画技巧引入医学图谱绘制上的一种创新尝试。

由于我们的水平有限,图谱难免会有缺点和错误,敬请广大读者提出宝贵意见。

编 者

2010年5月16日于中国医科大学



主 编

徐国成 韩秋生 霍 琨

副主编

丁艳萍 金友贺 孟 健 杨立辉 张吉城 李定生

编 者

王维东 王效婷 杨建红 张为民 赵剑波 郁广田

刘 浩 邢小虎 付 鑫 韩爱国 林永秀 陈明玉

刘铁生 陈永春 姜振林 杜 江 郭珊珊 杜正风

李 智 李 星 宿 璞 冀 旭 付升旗 陆培荣

目 录

头 颈

1. 颅 (前面观)	2	34. 腮腺床 (1)	25
2. 颅 (侧面观)	3	35. 腮腺床 (2)	25
3. 颅底 (外面观)	4	36. 面侧深区浅层结构	26
4. 颅底 (内面观)	5	37. 面侧深区深层结构	26
5. 颅正中 (矢状断面)	6	38. 舌骨舌肌表面的结构	27
6. 颅 (上面观)	7	39. 腮腺、舌下腺和下颌下腺	27
7. 颅 (后面观)	7	40. 面侧区的间隙 (水平断面)	28
8. 新生儿颅 (前面观)	8	41. 面侧区的间隙 (冠状断面)	28
9. 新生儿颅 (侧面观)	8	42. 眶腔上面观浅层	29
10. 新生儿颅 (上面观)	9	43. 眶腔上面观深层	29
11. 新生儿颅底 (外面观)	9	44. 眶腔外面观	29
12. 颅底、硬脑膜和脑神经的关系	10	45. 颈部筋膜 (水平断面)	30
13. 矢状窦、横窦和乙状窦的体表投影	11	46. 颈部矢状断面	30
14. 乳突、乙状窦和面神经的关系	11	47. 颈部浅层的神经	31
15. 颅顶的层次	12	48. 颈部中层的结构 (1)	32
16. 板障静脉	12	49. 颈部中层的结构 (2)	33
17. 头顶部的血管和神经	13	50. 颈部中层的结构 (3)	34
18. 颞部的层次	13	51. 颈部诸三角的结构 (1)	35
19. 脑膜中动脉的体表投影	14	52. 颈部诸三角的结构 (2)	36
20. 脑膜中动脉的分布区域	14	53. 颈部前面观 (1)	37
21. 海绵窦的血管、神经 (1)	15	54. 颈部前面观 (2)	37
22. 海绵窦的血管、神经 (2)	15	55. 颈部前面观 (3)	38
23. 眶腔尖 (额状断面)	16	56. 颈部前面观 (4)	38
24. 海绵窦 (额状断面)	16	57. 甲状腺及其毗邻 (前面观)	39
25. 面部浅层的结构	17	58. 甲状腺及其毗邻 (后面观)	39
26. 面部中层的结构 (1)	18	59. 甲状腺及其毗邻 (侧面观)	40
27. 面部中层的结构 (2)	19	60. 前斜角肌及其毗邻	40
28. 面部中层的结构 (3)	20	61. 左侧颈根部	41
29. 面部中层的结构 (4)	21	62. 右侧颈根部	41
30. 口腔腺及其周围的血管和神经	22	63. 颈动脉三角血管、神经	42
31. 颅内、外静脉的交通	23	64. 左侧颈根部深层的血管、神经	43
32. 腮腺丛	24	65. 胸导管末端的毗邻	44
33. 下颌后窝的结构	24	66. 颈根部 (前面观)	44
		67. 颈部深层肌肉	45
		68. 颈部浅层淋巴	46

目 录

69. 颈部深层淋巴	47	(右外面观)	67
胸 腹		99. 气管和肺段支气管	68
70. 胸腹壁的肌肉、血管和神经 (1)	50	100. 支气管肺段 (前面观)	69
71. 胸腹壁的肌肉、血管和神经 (2)	51	101. 支气管肺段 (后面观)	69
72. 背部的肌肉和神经 (1)	52	102. 支气管肺段 (左外面观)	70
73. 背部的肌肉和神经 (2)	53	103. 支气管肺段 (右外面观)	70
74. 胸前壁 (内面观)	54	104. 支气管肺段 (左内面观)	71
75. 胸壁的血管和神经	54	105. 支气管肺段 (右内面观)	71
76. 胸部、腋窝的血管和神经	55	106. 后纵隔及肺根 (前面观)	72
77. 腋窝、胸侧壁的肌肉	55	107. 后纵隔及肺根 (后面观)	72
78. 纵隔 (右侧)	56	108. 后纵隔 (1)	73
79. 纵隔 (左侧)	57	109. 后纵隔 (2)	73
80. 上纵隔的器官和心包	58	110. 食管的血管	74
81. 上纵隔的结构和心脏	59	111. 膈 (上面观)	75
82. 心的血管 (前面观)	60	112. 膈 (下面观)	75
83. 心的血管 (后面观)	60	113. 腹前外侧壁 (1)	76
84. 右心房与右心室 (内面观)	61	114. 腹前外侧壁 (2)	77
85. 右心室及肺动脉口 (内面观)	61	115. 腹前壁的血管	78
86. 左心房与左心室流入道 (内面观)	62	116. 腹壁的层次	79
87. 左心室流出道与主动脉口 (内面观)	62	117. 腹后壁的肌肉 (前面观)	80
88. 右心室与左心室 (额状断内面观)	63	118. 腰丛及其分支	81
89. 心脏的瓣膜 (上面观)	63	119. 腹股沟区 (1)	82
90. 心传导系统 (右内面观)	64	120. 腹股沟区 (2)	82
91. 心传导系统 (左内面观)	64	121. 腹股沟区 (3)	83
92. 心包腔 (1)	65	122. 腹股沟区 (4)	83
93. 心包腔 (2)	65	123. 腹腔的脏器 (1)	84
94. 胸腺、心包、胸膜和肺 (前面观)	66	124. 腹腔的脏器 (2)	85
95. 肺和胸膜的体表投影 (前面观)	66	125. 腹腔的脏器 (3)	86
96. 肺和胸膜的体表投影 (后面观)	67	126. 胃的毗邻 (前面观) (1)	87
97. 左肺和胸膜的体表投影 (左外面观)	67	127. 胃的毗邻 (前面观) (2)	87
98. 右肺和胸膜的体表投影		128. 网膜囊	88
		129. 胃床	88
		130. 肝下间隙的结构	89
		131. 胰腺周围的结构	89
		132. 胃的迷走神经 (前面观)	90

目 录

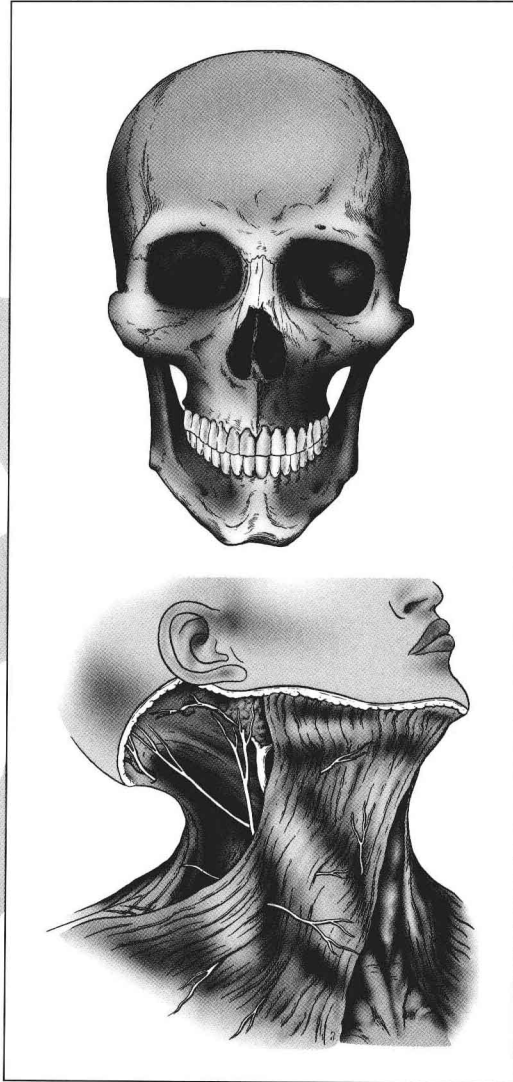
133.胃的迷走神经(后面观)	90	166.小肠的神经	107
134.胃的淋巴(前面观)	91	167.回肠末端、阑尾和盲肠的动脉	108
135.胃的淋巴(后面观)	91	168.回盲部(盲肠翻向上)	108
136.肝及其韧带(前面观)	92	169.阑尾位置的变异	109
137.肝及其韧带(后面观)	92	170.成人女性后腹膜	110
138.肝及其韧带(上面观)	93	171.腹膜后隙的结构(1)	111
139.肝(下面观)	93	172.腹膜后隙的结构(2)	112
140.第一肝门及其结构	94	173.腹后壁淋巴网和淋巴结及其与下肢淋 巴管连接	113
141.第二肝门	94	174.腹部自主神经和节	114
142.肝外胆道	95	175.肾、肾上腺和输尿管的血管	115
143.胆囊管变异	95	骨盆、脊柱	
144.胆囊三角	96	176.男性骨盆(前面观)	118
145.胆囊动脉的变异	96	177.女性骨盆(前面观)	118
146.胰、十二指肠及腹膜后隙 的血管和神经	97	178.男性骨盆(上面观)	119
147.胰和十二指肠的毗邻(前面观)	98	179.女性骨盆(上面观)	119
148.胰头和十二指肠后面的毗邻	98	180.女性骨盆(下面观)	120
149.十二指肠、胰的血管和淋巴(前面观)	99	181.女性骨盆(后面观)	120
150.十二指肠、胰的血管和淋巴 (后面观)	99	182.骨盆正中(矢状断面内面观)	121
151.胰管和胆总管	100	183.骨盆(外面观)	121
152.胰管的变异	100	184.女性盆腔内容(上面观)	122
153.胆道和胰管结合处的变异	100	185.男性盆腔内容(上面观)	122
154.右肾(前面观)	101	186.男性盆腔(正中矢状断)	123
155.右肾(后面观)	101	187.男性会阴部的动脉(1)	124
156.肾窦及结构	102	188.男性会阴部的动脉(2)	125
157.肾(额状剖面后面观)	102	189.男性外生殖器的血管和神经	126
158.肾段和肾段动脉(前面观)	103	190.阴囊、睾丸和精索	126
159.肾段和肾段动脉(后面观)	103	191.女性盆腔(正中矢状断)	127
160.右肾前面的毗邻	103	192.女性盆腔(前上面观)	128
161.左肾前面的毗邻	103	193.直肠、肛管部的肌肉	129
162.空肠	104	194.直肠和肛管(冠状切面内面观)	129
163.回肠	104	195.男性会阴部动脉和淋巴	130
164.结肠的动脉和淋巴	105	196.直肠和肛管的血管	131
165.大肠的神经	106	197.子宫、卵巢和输卵管(断面)	132

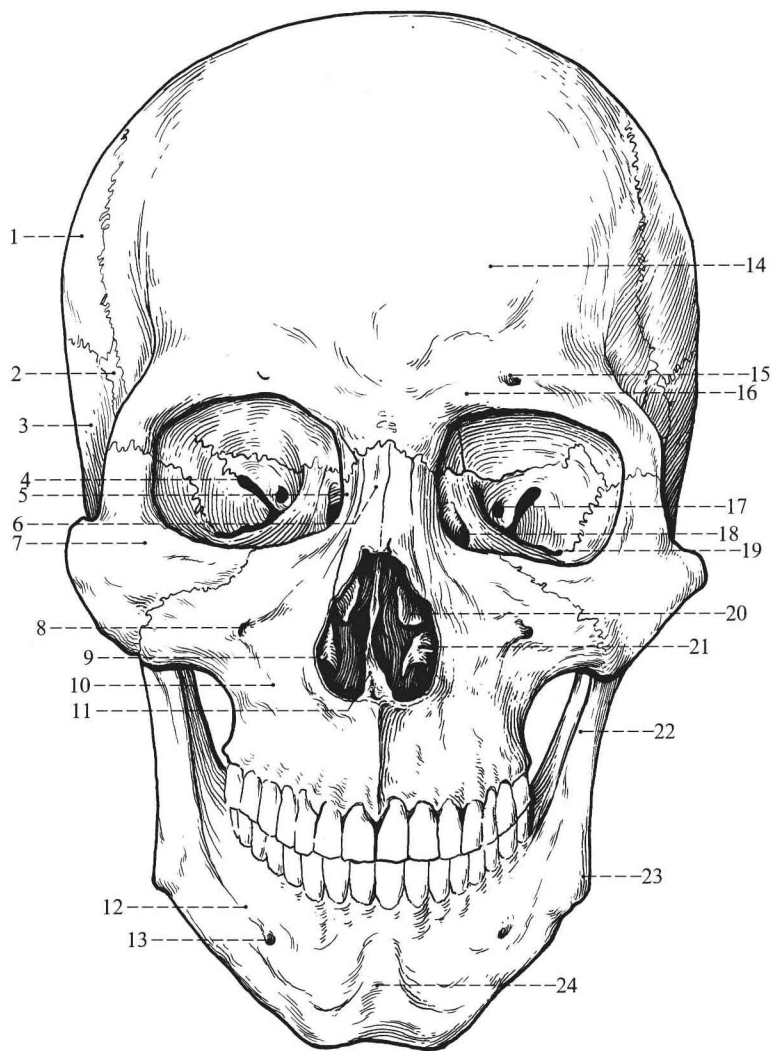
目 录

198. 子宫、卵巢和输卵管的动脉	132	226. 胸椎和肋的连接	147
199. 女性盆腔内脏神经丛	133	227. 胸椎的连接(椎体前面观)	147
200. 男性盆腔内脏神经丛	134	228. 胸椎的连接(椎体后面观)	147
201. 女性盆腔生殖器的淋巴管和淋巴结	135	229. 第4腰椎(上面观)	148
202. 男性盆腔生殖器的淋巴管和淋巴结	136	230. 第4腰椎(下面观)	148
203. 第1颈椎(寰椎)上面观	137	231. 第3、4腰椎(外面观)	148
204. 第1颈椎(寰椎)下面观	137	232. 第3、4腰椎(前面观)	149
205. 第1颈椎和第2颈椎(正中矢状断面)	138	233. 第3、4腰椎(后面观)	149
206. 第2颈椎(枢椎)前面观	138	234. 椎骨的连接(椎体后面观)	149
207. 第2颈椎(枢椎)上、后面观	139	235. 椎骨的连接(椎弓板前面观)	149
208. 第4颈椎(上面观)	139	236. 椎骨的连接(侧面观)	150
209. 第4颈椎(下面观)	140	237. 骨纤维孔、管和脊神经后支	151
210. 第4颈椎(后面观)	140	238. 腰椎间盘、脊神经和马尾	151
211. 第4颈椎(左前面观)	140	239. 骶骨(前面观)	151
212. 第7颈椎(上面观)	141	240. 骶骨(正中矢状断)	152
213. 第7颈椎(下面观)	141	241. 骶骨(后面观)	152
214. 第1胸椎(上面观)	142	242. 脊髓的被膜(后面观)	153
215. 第1胸椎(下面观)	142	243. 脊神经、脊髓及其被膜(水平断)	153
216. 第6、7颈椎, 第1胸椎(外面观)	142	244. 脊髓的动脉	154
217. 第7颈椎, 第1胸椎(前面观)	143	245. 脊髓的血管	155
218. 第7颈椎, 第1胸椎(后面观)	143	246. 脊髓的静脉	155
219. 寰枕和寰枢关节(后面观)	144	247. 背部的肌肉(1)	156
220. 翼状韧带和齿突尖韧带(后面观)	144	248. 背部的肌肉(2)	157
221. 枕骨、寰椎和枢椎的连接(前面观)	145	上肢、下肢	
222. 寰枢关节(上面观)	145	249. 上肢的皮神经和浅静脉(前面观)	160
223. 枕骨、寰椎和枢椎的连接(后外侧观)	145	250. 上肢的皮神经和浅静脉	160
224. 枕骨、寰椎和枢椎的连接(内面观)	146	251. 腋窝和侧胸壁的血管和神经(1)	161
225. 胸椎和肋的连接(后面观)	146	252. 腋窝和侧胸壁的肌肉、血管和神经(2)	162
		253. 腋窝的血管和神经(1)	163
		254. 腋窝的血管和神经(2)	164
		255. 肩胛动脉网和肘关节动脉网	165

目 录

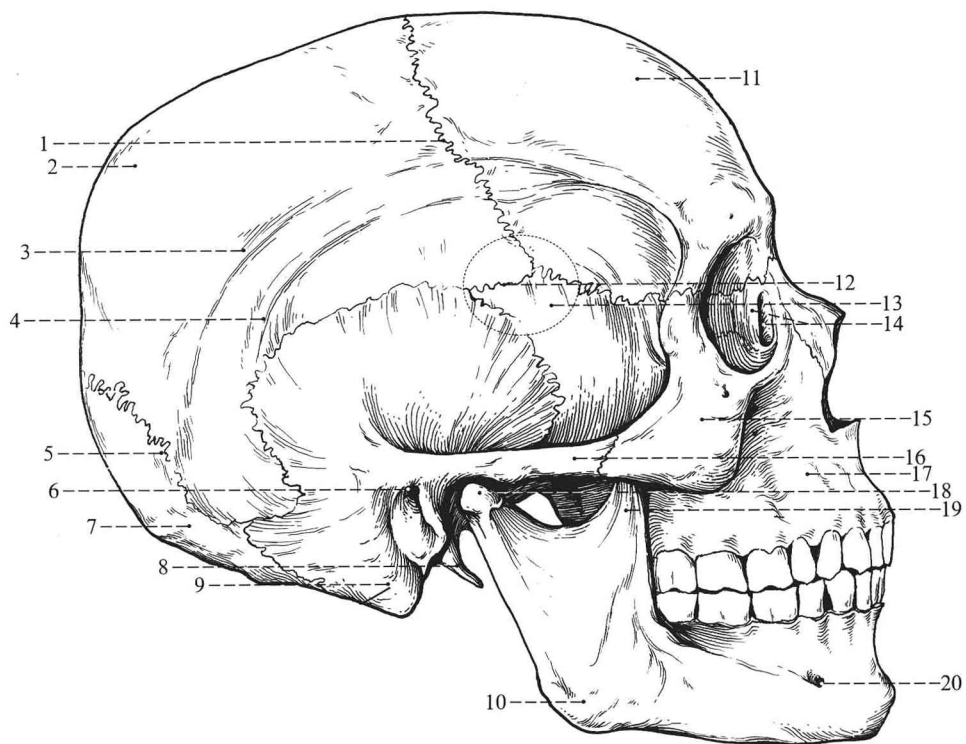
256.肌腱袖	166	285.示指神经和血管(侧面观)	190
257.腋腔(矢状断面)	166	286.指甲和有关结构	190
258.三角肌区和肩胛区(前面观)	167	287.示指远节的横断面	191
259.三角肌区和肩胛区(后面观)	167	288.示指纵切面	191
260.肩、臂部的血管和神经(前面观1) ..	168	289.下肢浅层(前面观)	192
261.肩、臂部的血管和神经(前面观2) ..	169	290.下肢浅层(后面观)	192
262.臂部的血管和神经(后面观1)	170	291.股前内侧区的血管和神经(1)	193
263.臂部的血管和神经(后面观2)	171	292.股前内侧区的血管和神经(2)	194
264.臂部肌肉、血管和神经 (侧面观1)	172	293.大腿部的肌肉(外面观)	195
265.臂部肌肉、血管和神经 (侧面观2)	173	294.臀部及大腿后部的血管和神经(1) ..	196
266.肘窝(1)	174	295.臀部及大腿后部的血管和神经(2) ..	197
267.肘窝(2)	174	296.膝(前面观)(1)	198
268.肘窝(3)	175	297.膝(前面观)(2)	198
269.肘的内侧观	175	298.膝(外面观)	199
270.前臂的血管和神经(前面观1)	176	299.膝(内面观)	199
271.前臂的血管和神经(前面观2)	177	300.腘窝(后面观1)	200
272.前臂的血管和神经(后面观1)	178	301.腘窝(后面观2)	200
273.前臂的血管和神经(后面观2)	179	302.小腿前外侧面的血管和神经(1) ..	201
274.前臂肌肉、血管和神经 (后面观3)	180	303.小腿前外侧面的血管和神经(2) ..	202
275.前臂肌肉、血管和神经 (后面观4)	181	304.腘窝及小腿后区的血管和神经(1) ..	203
276.掌腱膜和手掌的血管和神经(1)	182	305.腘窝及小腿后区的血管和神经(2) ..	204
277.手掌和手掌的血管和神经(2)	183	306.腘窝及小腿后区的血管和神经(3) ..	205
278.手掌的血管和神经(3)	184	307.腘窝及小腿后区的血管和神经(4) ..	206
279.手腱鞘浅面的血管、神经(掌面观) ..	185	308.足背浅层的静脉、神经	207
280.手的腱鞘(掌面观)	186	309.足背的肌肉、血管和神经(1)	208
281.手的腱鞘(背面观)	187	310.足背的肌肉、血管和神经(2)	209
282.手的静脉和神经(背面观)	187	311.足底的肌肉、血管和神经(1)	210
283.手背的肌肉、血管和神经(1)	188	312.足底的肌肉、血管和神经(2)	211
284.手背的肌肉、血管和神经(2)	189	313.足底的肌肉、血管和神经(3)	212
		314.足底的肌肉、血管和神经(4)	213
		315.足的腱鞘(内面观)	214
		316.足的腱鞘(外面观)	214





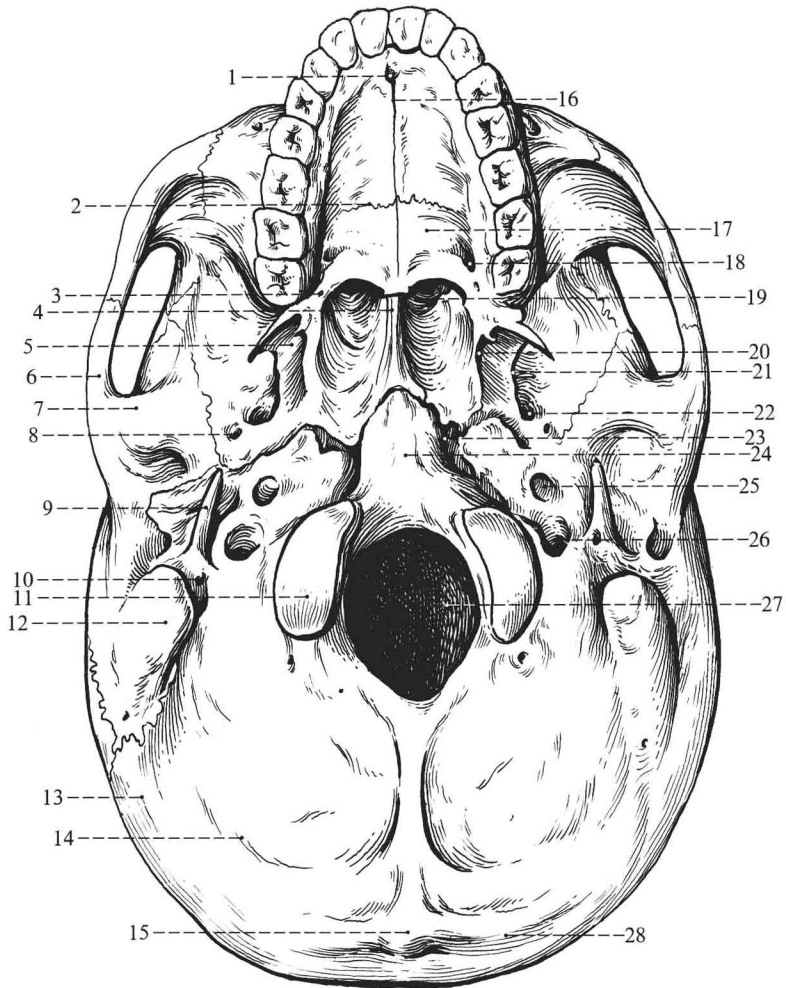
1. 颅 (前面观)

- | | | | | |
|--------|---------|---------|----------|---------|
| 1. 顶骨 | 6. 鼻骨 | 11. 犁骨 | 16. 眉弓 | 21. 下鼻甲 |
| 2. 蝶骨 | 7. 颧骨 | 12. 下颌体 | 17. 视神经管 | 22. 下颌支 |
| 3. 颞骨 | 8. 眶下孔 | 13. 颞孔 | 18. 泪囊窝 | 23. 下颌角 |
| 4. 眶上裂 | 9. 梨状孔 | 14. 额骨 | 19. 眶下裂 | 24. 颞隆凸 |
| 5. 泪骨 | 10. 上颌骨 | 15. 眶上孔 | 20. 中鼻甲 | |



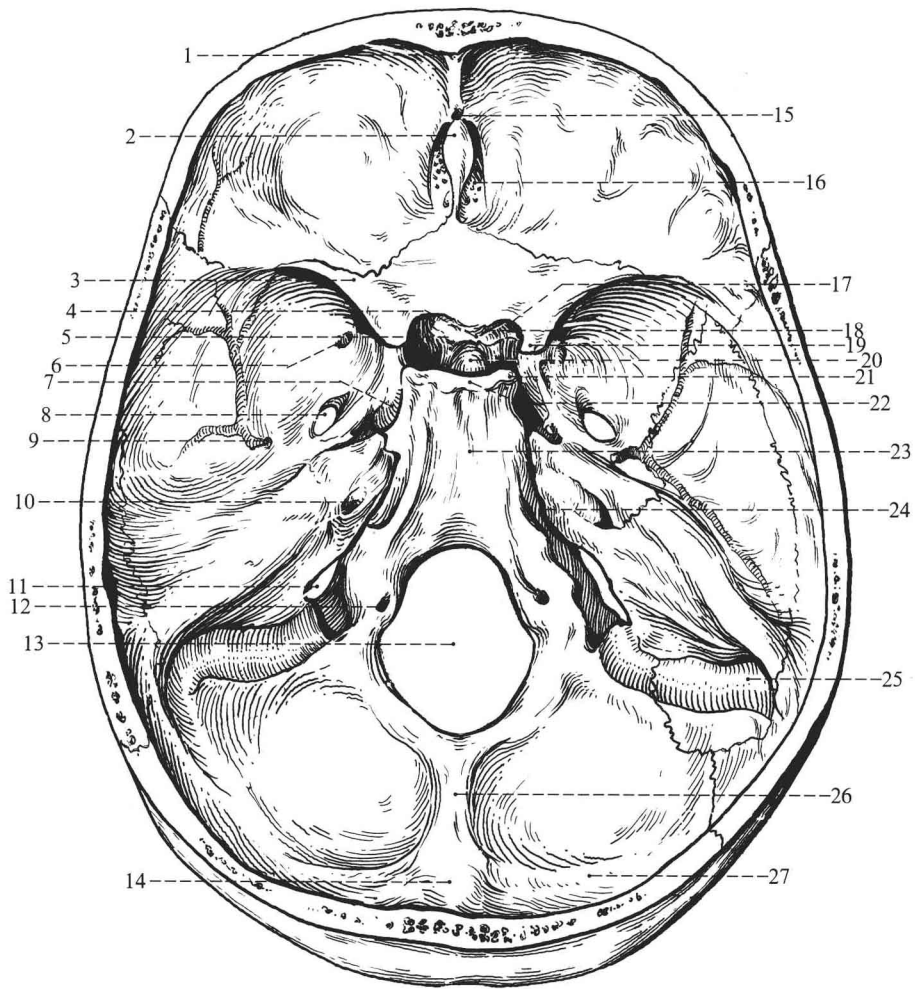
2. 颅 (侧面观)

- | | | | |
|--------|----------|------------|---------|
| 1. 冠状缝 | 6. 外耳门 | 11. 额骨 | 16. 颧弓 |
| 2. 顶骨 | 7. 枕骨 | 12. 翼点 | 17. 上颌骨 |
| 3. 上颞线 | 8. 茎突 | 13. 蝶骨大翼 | 18. 下颌头 |
| 4. 下颞线 | 9. 乳突 | 14. 泪骨及泪囊窝 | 19. 冠突 |
| 5. 人字缝 | 10. 咬肌粗隆 | 15. 颧骨 | 20. 颞孔 |



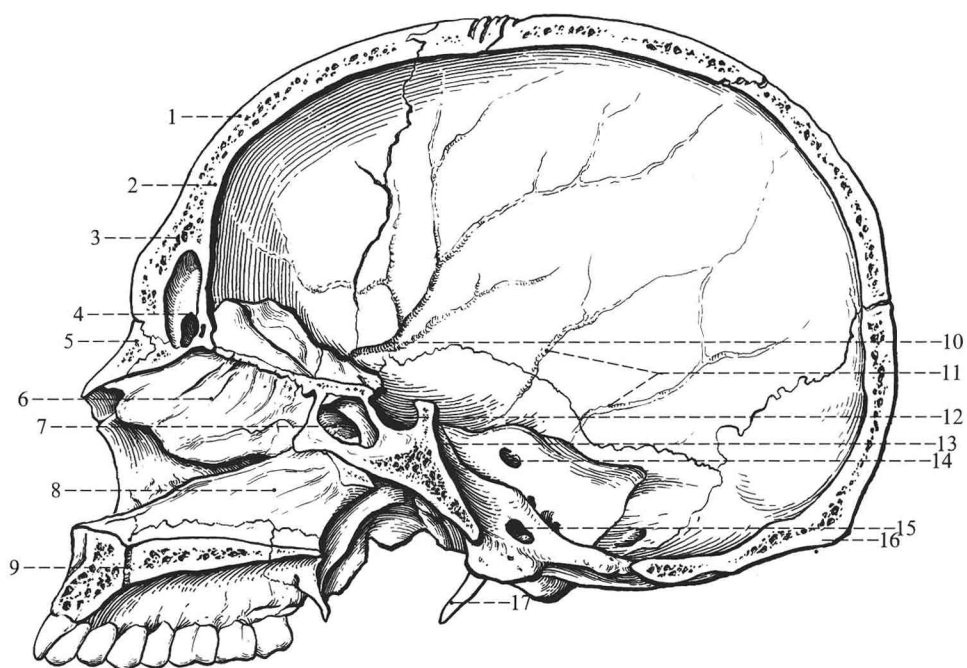
3. 颅底 (外面观)

- | | | | | | |
|--------|---------|----------|-----------|-----------|----------|
| 1. 切牙孔 | 6. 颧弓 | 11. 枕髁 | 16. 腭正中缝 | 21. 翼突外侧板 | 26. 颈静脉窝 |
| 2. 腭横缝 | 7. 关节结节 | 12. 乳突 | 17. 腭骨水平板 | 22. 卵圆孔 | 27. 枕骨大孔 |
| 3. 腭小孔 | 8. 棘孔 | 13. 枕骨 | 18. 腭大孔 | 23. 破裂孔 | 28. 上项线 |
| 4. 犁骨 | 9. 茎突 | 14. 下项线 | 19. 鼻后孔 | 24. 咽结节 | |
| 5. 翼窝 | 10. 茎乳孔 | 15. 枕外隆凸 | 20. 翼突内侧板 | 25. 颈动脉管 | |



4. 颅底 (内面观)

- | | | | | | |
|---------|---------|-----------|----------|----------|---------|
| 1. 额嵴 | 6. 圆孔 | 11. 颈静脉孔 | 16. 筛板 | 21. 后床突 | 26. 枕内嵴 |
| 2. 鸡冠 | 7. 颈动脉沟 | 12. 舌下神经管 | 17. 视神经管 | 22. 鞍背 | 27. 横窦沟 |
| 3. 蝶骨小翼 | 8. 卵圆孔 | 13. 枕骨大孔 | 18. 交叉前沟 | 23. 斜坡 | |
| 4. 鞍结节 | 9. 棘孔 | 14. 枕内隆凸 | 19. 前床突 | 24. 岩下窦沟 | |
| 5. 中床突 | 10. 内耳门 | 15. 盲孔 | 20. 垂体窝 | 25. 乙状窦沟 | |

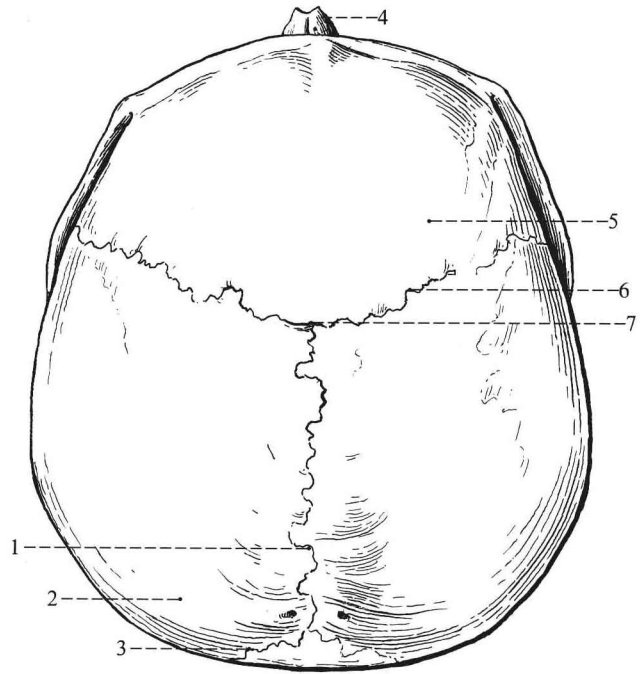


5. 颅正中 (矢状断面)

- | | | | |
|-------|-------------------|-------------------|----------|
| 1. 外板 | 6. 筛骨垂直板 | 11. 脑膜中动脉 (后支) 压迹 | 16. 枕外隆凸 |
| 2. 内板 | 7. 蝶窦 | 12. 垂体窝 | 17. 茎突 |
| 3. 板障 | 8. 犁骨 | 13. 斜坡 | |
| 4. 额窦 | 9. 切牙管 | 14. 内耳门 | |
| 5. 鼻骨 | 10. 脑膜中动脉 (前支) 压迹 | 15. 舌下神经管 | |

6. 颅 (上面观)

1. 矢状缝
2. 顶骨
3. 人字缝
4. 鼻骨
5. 额骨
6. 冠状缝
7. 前囟点



7. 颅 (后面观)

1. 枕外隆凸
2. 乳突
3. 矢状缝
4. 顶骨
5. 顶孔
6. 人字缝
7. 枕骨
8. 上项线

