



数独联盟

■ 中国数独锦标赛指定用书

■ 世界谜题联合会推荐普及读物

# 超级 变形数独

题集

数独联盟◎编著

超值收录  
300题  
最激脑力

4~7段数独段位考试必备用书



科学出版社



超级  
变形数独

题集

数独联盟◎编著

科学出版社  
北京

## 内 容 简 介

数独作为一种数字益智游戏，受到各个年龄段读者的喜爱。

本书题量大、题型丰富。全书共计300个变形数独题，涵盖10种题型，不仅有对角线数独题、不规则数独题、杀手数独题这类常规的变形数独题，还集结了额外区域数独、奇偶数独、特定区域数独、不等号数独、连续数独、不连续数独、无马数独等世面难觅的题型。各种题型难度设置合理。依据难易等级分为一星、二星、三星，循序渐进，让读者在解题的过程中有效地锻炼大脑的反应能力和逻辑推理能力。

### 图书在版编目(CIP)数据

超级变形数独题集/数独联盟编著. —北京: 科学出版社, 2011

ISBN 978-7-03-030667-8

I. 超… II. 数… III. ①智力游戏 IV. ①G898.2

中国版本图书馆CIP数据核字(2011)第53148号

责任编辑: 李小娟 赵丽艳 / 责任制作: 董立颖 魏 谨

责任印制: 赵德静 / 封面设计: 柏拉图创意机构

北京东方科龙图文有限公司 制作

<http://www.okbook.com.cn>

**科 学 出 版 社** 出版

北京东黄城根北街16号

邮政编码: 100717

<http://www.sciencep.com>

北京佳信达欣艺术印刷有限公司 印刷

科学出版社发行 各地新华书店经销

\*

2011年5月第 一 版 开本: B5 (720×1000)

2011年5月第一次印刷 印张: 15

印数: 1—5 000 字数: 302 000

定价: 28.80元

(如有印装质量问题, 我社负责调换)

# 编 委 会

主 编 于德琴 燕学宝  
编 委 王雪梅 谢金伯  
编 辑 赵维伟 王晓枫 杜 延

# 前 言

“哪里能找到高难度的变形数独题？”数独高手经常会有这样的疑问。

应数独爱好者要求，数独联盟参照历届世界数独锦标赛赛题风格，研发了大量变形数独题并收录于《超级变形数独题集》中。该书题型丰富，不仅包括对角线数独题、不规则数独题、杀手数独题这类常规的变形数独题，还集结了额外区域数独、奇偶数独、特定区域数独、不等号数独、连续数独、不连续数独、无马数独等世面难觅的题型。每类题型30道题，均配有独特的解题规则介绍，其难度由易至难循序渐进，不仅是4~7段数独段位考试必备，而且涵盖部分国际顶级数独赛事题型，可以满足数独高手寻觅高难度数独题“独孤求败”的愿望！

数独联盟作为世界谜题联合会（World Puzzle Federation）中国唯一会员机构，承担着在中国普及、推广数独谜题的工作。自2011年起，世界数独锦标赛与世界数独谜题赛合并举办，数独联盟独家拥有选拔中国选手参加每年一届世界谜题锦标赛的资格，敬请广大数独及谜题爱好者关注相关信息。在数独联盟的积极努力下，数独作为一种数字类的智力谜题，进入中国后已成为人们追捧的时尚文化休闲方式。也许您正是数独爱好者，对新颖和高难度数独有强烈的好奇心，那么请您来挑战“超级变形数独题”，以实际行动助力中国数独及谜题事业的蓬勃发展吧。

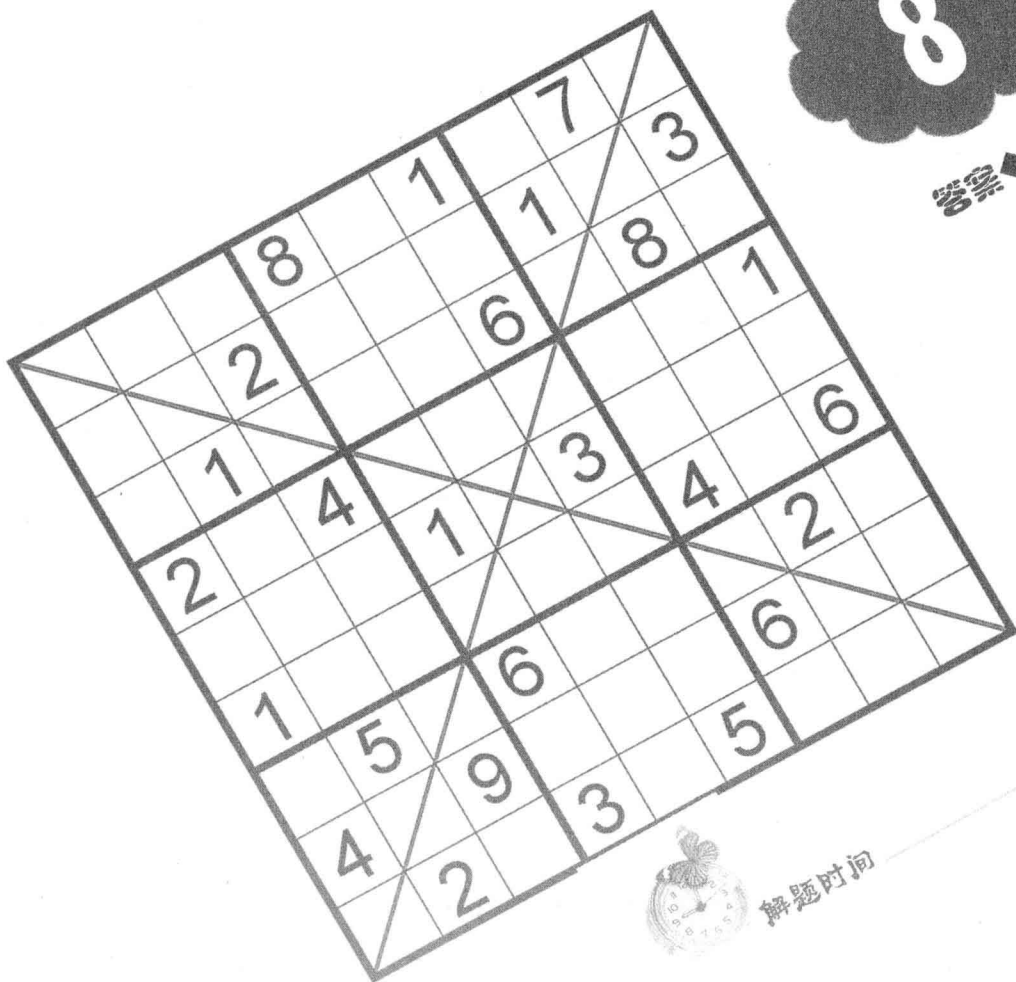
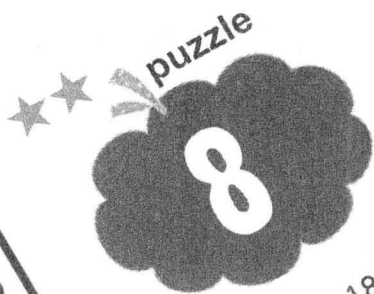
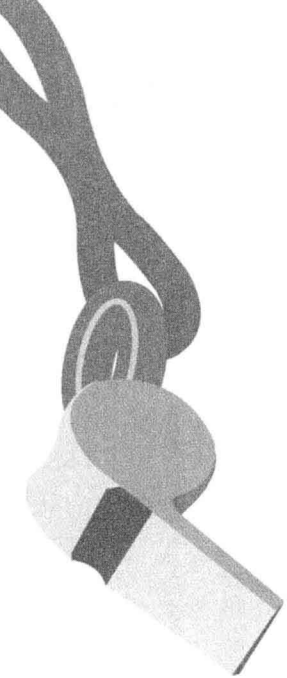
数独联盟

2011年2月于北京

# 目 录

第1章	对角线数独	1
第2章	不规则数独	19
第3章	杀手数独	37
第4章	额外区域数独	55
第5章	奇偶数独	73
第6章	窗口数独	91
第7章	不等号数独	109
第8章	连续数独	127
第9章	不连续数独	145
第10章	无马数独	163
	答 案	181

# 第1章 对角线数独



答案 184

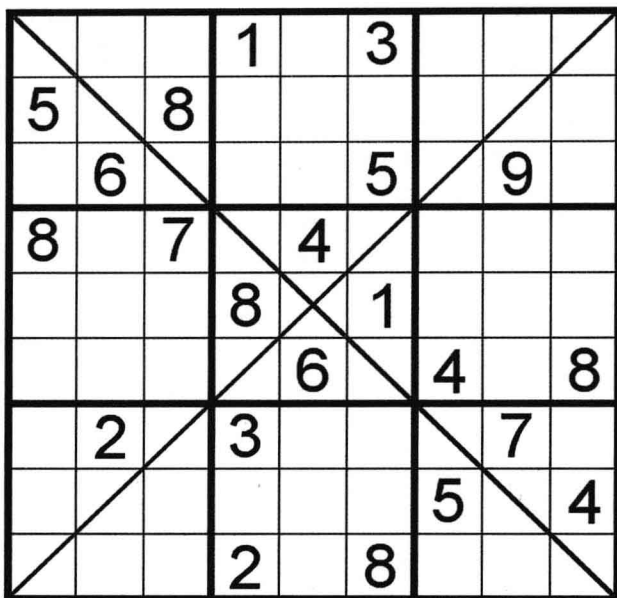


解题时间

## 规则：

将数字1至9填入空格内，并使每行、每列、每个 $3 \times 3$ 正方形的宫及两条对角线内都出现1至9且不重复。

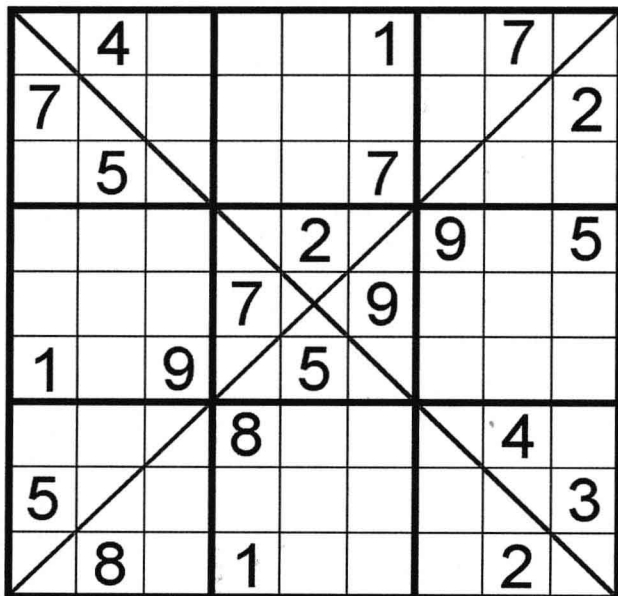




答案◆ 页



解题时间 \_\_\_\_\_



答案◆ 页



解题时间 \_\_\_\_\_

puzzle



答案◆ 页

2			3		9
6				1	4
7		5			6
		4	3		6
		8	4		
3			2	4	
	9			2	4
7		6			3
	1		4		7



解题时间 \_\_\_\_\_

puzzle

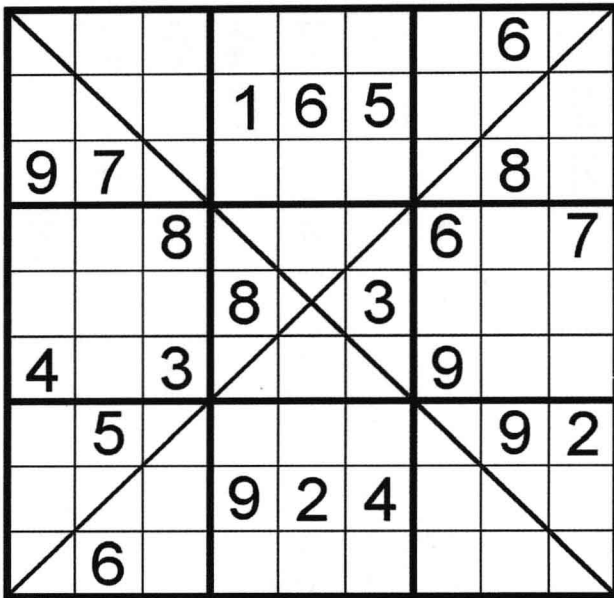


答案◆ 页

5				4	9
6		4			
9		8	5		
			6	2	1
	8				5
	4	2	3		
		1	2		9
			3		7
	5	3			6



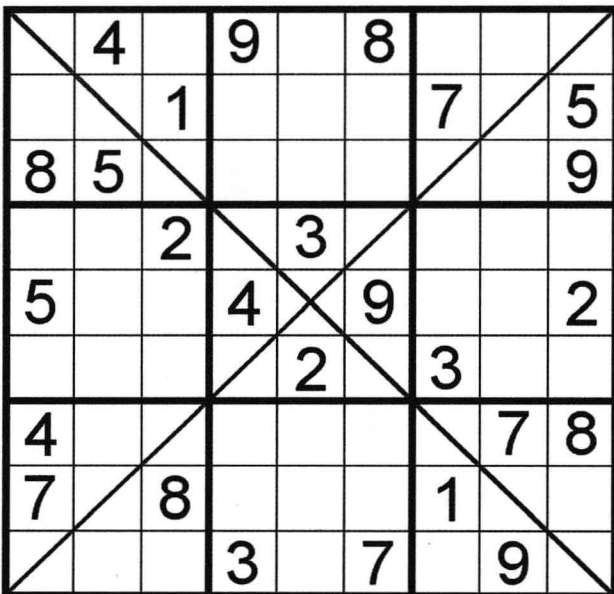
解题时间 \_\_\_\_\_



答案 ◆ 页



解题时间 \_\_\_\_\_



答案 ◆ 页



解题时间 \_\_\_\_\_



答案◆ 页

			7	4	5	3
2				8		
4	6					8
		1	4	7		8
8		7	1	3		
	9				7	3
		2				5
	8	2	4	3		



解题时间 \_\_\_\_\_

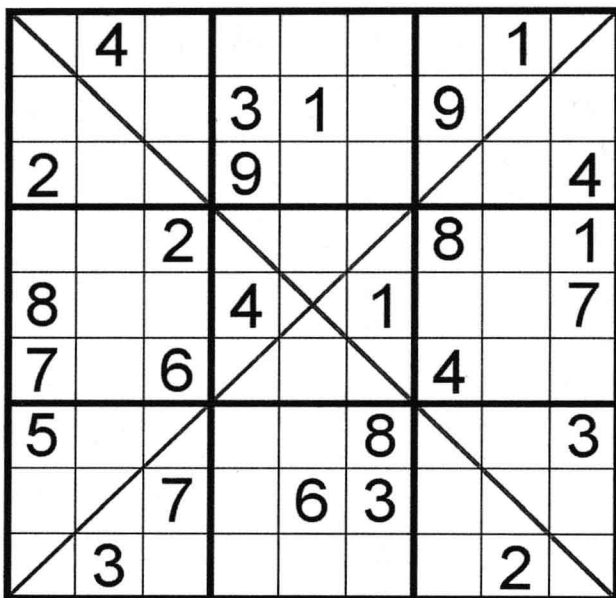


答案◆ 页

			8	1		7
		2			1	3
	1			6	8	
2		4				1
		1	3			
1				4		6
	5	6			2	
4		9			6	
	2	3	5			



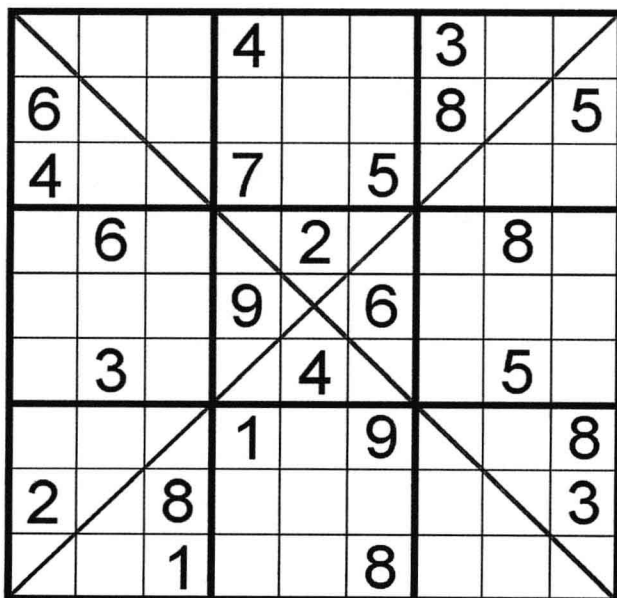
解题时间 \_\_\_\_\_



答案 ◆ 页



解题时间 \_\_\_\_\_

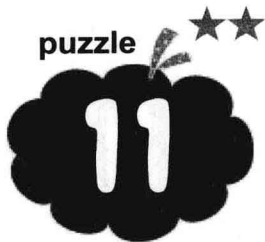


答案 ◆ 页



解题时间 \_\_\_\_\_

puzzle



答案◆ 页

			7	8			
4							5
	8					1	
6		4			1		
			2		6		
		8				4	2
	1						3
2							4
			5	2			



解题时间 \_\_\_\_\_

puzzle

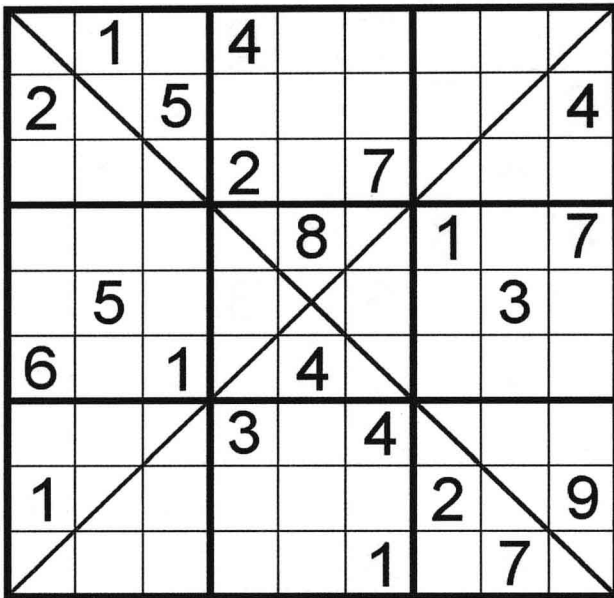


答案◆ 页

		2				3	8
		9					6
			7	6			
	4					9	
			7		4		
	2					3	
			9	8			
8						2	
3		1				6	



解题时间 \_\_\_\_\_



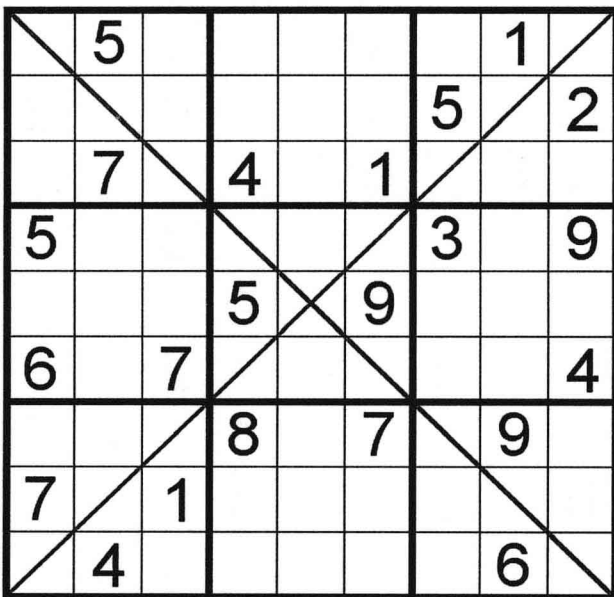
★★ puzzle



答案◆ 页



解题时间 \_\_\_\_\_



★★ puzzle



答案◆ 页



解题时间 \_\_\_\_\_

puzzle



答案◆ 页

			7	6		1
2		7				
	8					3
4		8		1		
			6		8	
				3		9
	7					9
					1	4
	4		3	1		



解题时间 \_\_\_\_\_

puzzle



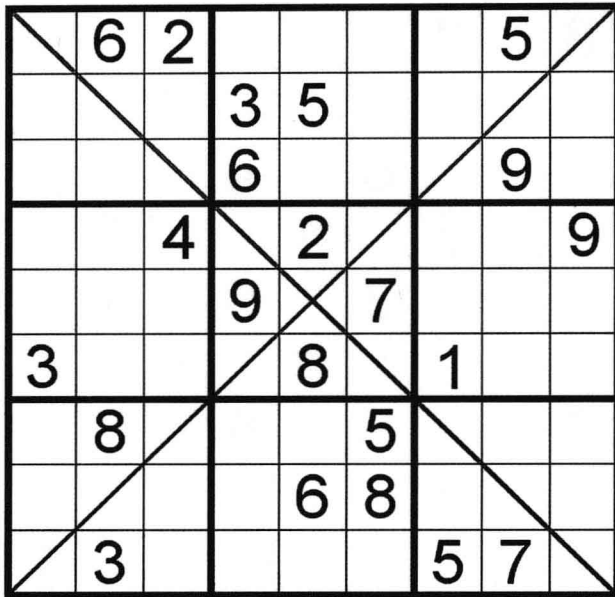
答案◆ 页

		3		4			
				1		8	2
1	8			6			
		7				3	
				9		4	
		1				2	
					1		2 4
6		9			5		
					7		8



解题时间 \_\_\_\_\_





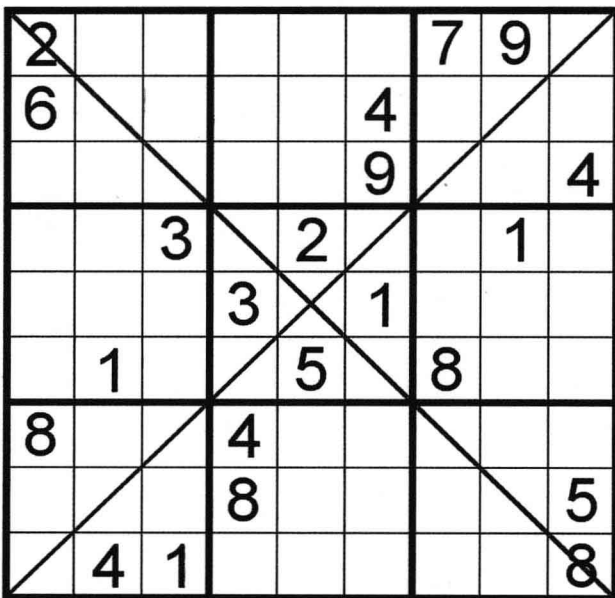
★★ puzzle



答案◆ 页



解题时间 \_\_\_\_\_



★★ puzzle



答案◆ 页



解题时间 \_\_\_\_\_