

# 偷袭珍珠港

第二次世界大战史实连环画

# 偷袭珍珠港

编文：黄一红

绘画：梁伟琪、郑明

广西民族出版社

文字编辑：冯 艺  
美术编辑：阿 杰  
封面设计：伟 琪

## 偷 袭 珍 珠 港

编文：黄一红 绘画：梁伟琪 郑 明

---

广西民族出版社出版

广西新华书店发行 广西民族语文印刷厂印刷

1987年11月第一版、第一次印刷

开本787×1092 1/64 印张：2.625 印数：42500册

---

ISBN 7—5363—0118—9 / J · 0019

(书号8138·105) 定价：0.47元

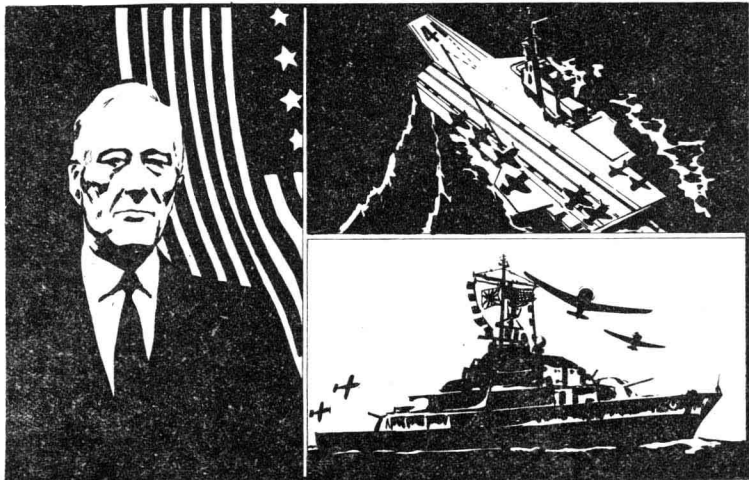
## 内 容 简 介

《偷袭珍珠港》是我社组编的“第二次世界大战史实系列连环画”之一。

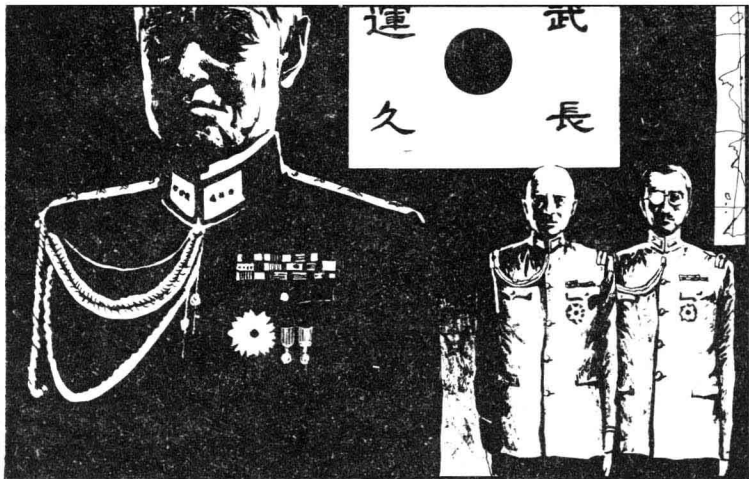
这本连环画形象地再现历史上震惊世界的“珍珠港事件”。1941年，二次世界大战的战火愈烧愈烈，日本独霸亚洲及太平洋地区的野心日益暴露。美国为了保护它在亚洲和太平洋地区的利益，在珍珠港派驻了海军最强舰队——太平洋舰队。这便成了日本称霸的眼中钉，然而美国打着坐山观虎斗，等收渔人之利的如意算盘，依仗庞大军力，有以为珍珠港固若金汤，整天其乐融融，其情融融。日本趁虚而入，采取“国防与外交相配合”的手段，前面和平谈判，后面积极磨刀准备。12月7日晨，日本海空军密切配合对珍珠港发动全面突袭，弹雨之中，美国太平洋舰队几乎全军覆没。



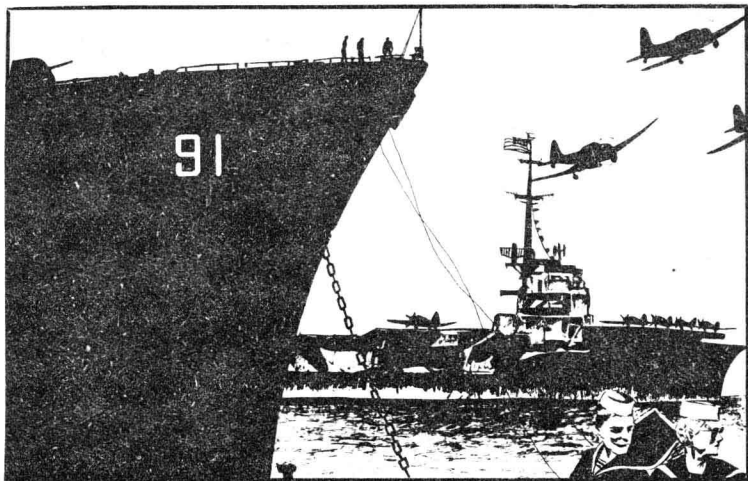
1. 1941年，世界风云紧急，由德、意、日挑起的第二次世界大战的战火已在亚欧非大地上燃烧，然而，硝烟还没有弥漫到美国的领土上。美国在太平洋的领地、夏威夷群岛的首府，国际商港——檀香山，依然一片太平景象。



2. 此时，由于日本独霸亚洲及整个太平洋地区的野心日益暴露，美日关系已进入剑拔弩张阶段。但是美国还在竭力避免卷入战争，罗斯福总统的如意算盘是，坐山观虎斗，收渔人之利。

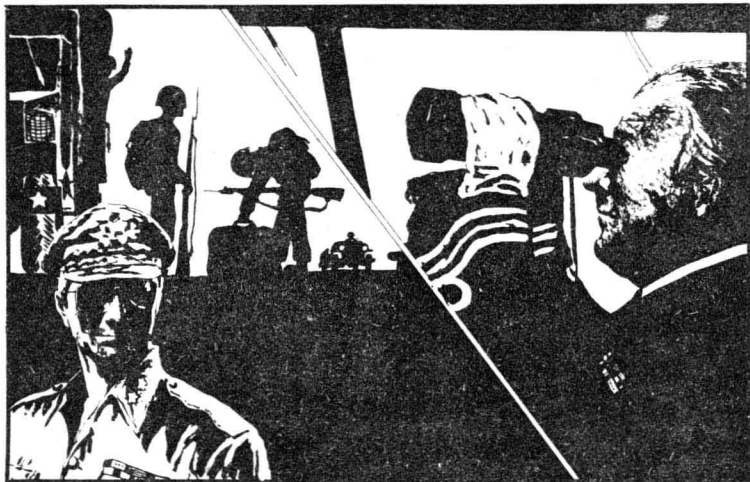


3. 就在美国人打着他们的如意算盘的时候，日本发动太平洋战争的战略计划已在缜密的拟订之中，它的核心就是偷袭美国太平洋舰队基地珍珠港。而提出这个计划的就是大名鼎鼎的日本联合舰队司令——山本五十六。

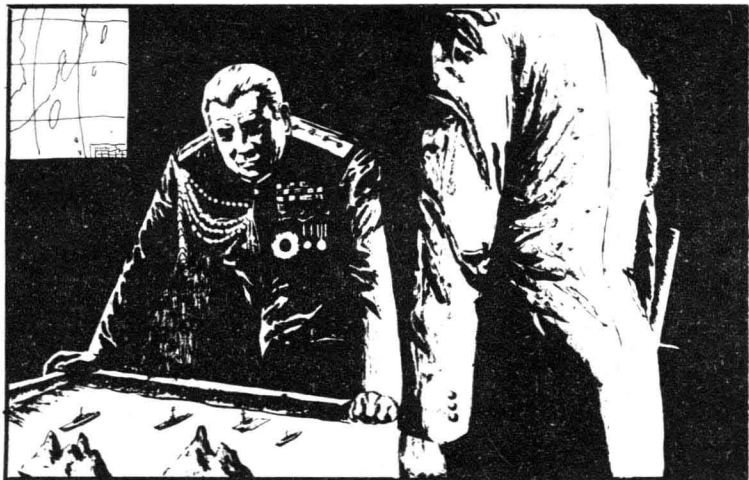


4. 珍珠港位于夏威夷群岛的瓦胡岛南端，离檀香山九公里，是太平洋交通总枢纽，战略地位十分重要，美国为了保护它在亚洲和太平洋地区的利益，把海军最强大的太平洋舰队派驻在这里。

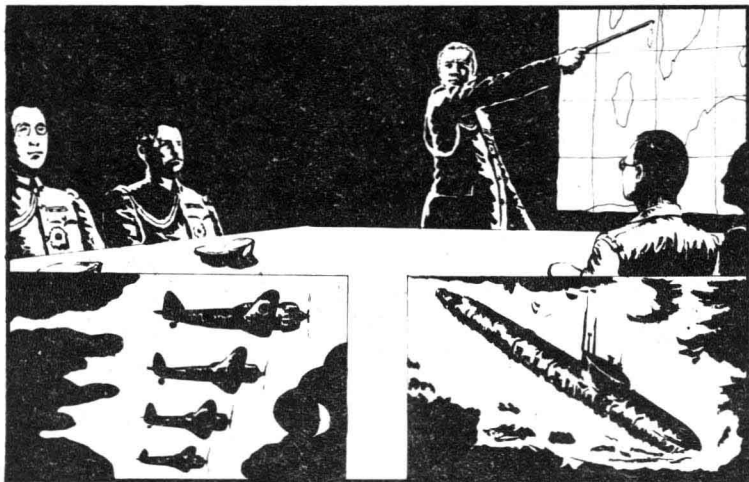




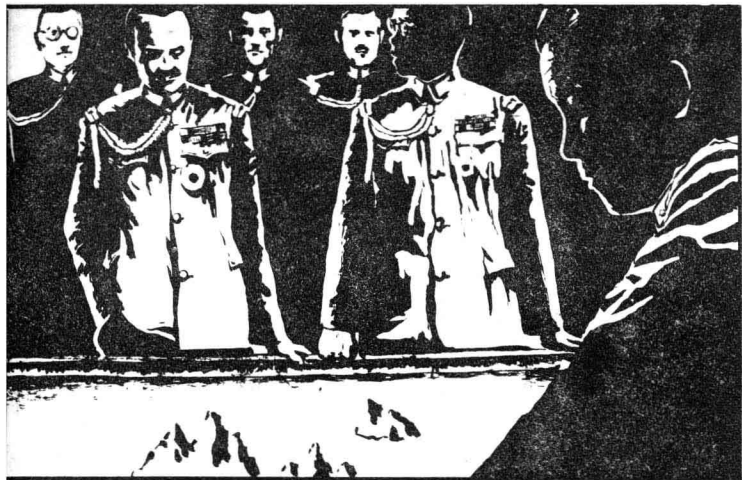
5. 为保住这一具有战略意义的前哨阵地，美国在这儿组成了以陆军中将肖特为司令的夏威夷战区，岛上驻军三万五千人；在海防方面，太平洋舰队九十几艘舰艇都集中在这里，它的舰队司令同时也是美国舰队的总司令金米尔海军上将。



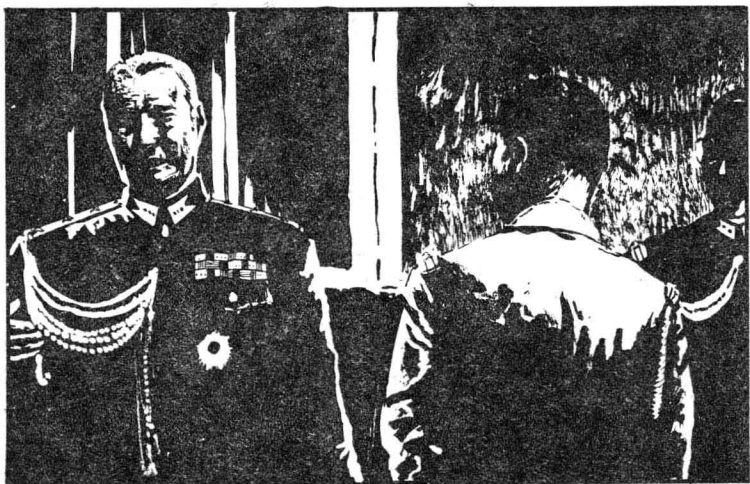
6. 山本五十六也深知，要拔掉珍珠港这颗钉子，只有采取突然袭击的手段，才能获得成功。



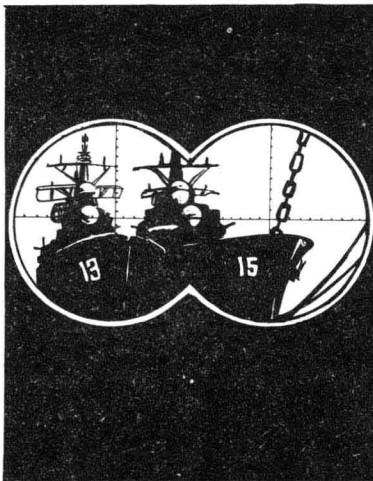
7. 山本并提出了具体的偷袭方案，这就是使用航空母舰的飞机攻击，时间应在月夜或拂晓，配以一个潜艇中队协同攻击。



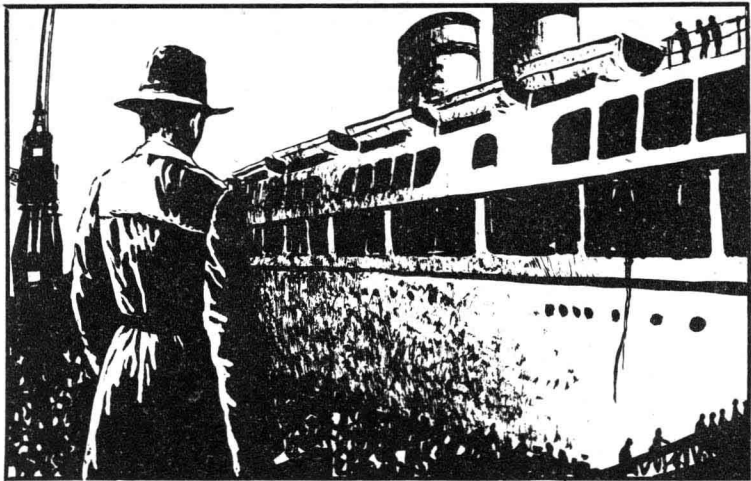
8. 山本方案，引起了日本联合舰队高级官员的争论，有人认为，实施这个方案，要具备两个条件，一是保证偷袭的舰队在横渡三千五百海里的途中完全不被发现，二是要摸清美国太平洋舰队的底细，以免扑空，这两个条件说明偷袭成功的渺茫。



9. 但是山本就象一个赌徒一样,不惜铤而走险,他说:  
“机会难得,不能不干!”



10. 随后，山本向海军情报部提出要求：多派一些间谍去搜集夏威夷的情报。

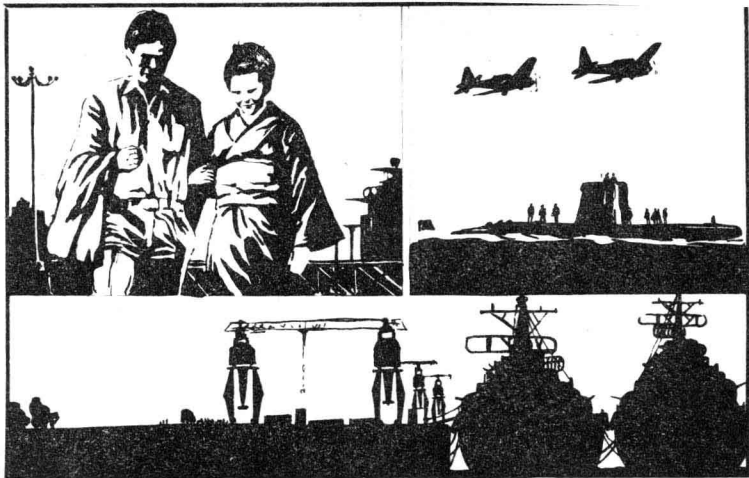


11. 1941年3月,一个名叫吉川的人,在横滨登上了“新田丸”邮船,前往夏威夷。



12. 吉川就是日本海军情报部派出的间谍，他现在的公开身份是日本驻夏威夷领事馆一等秘书。





13. 每逢星期天，吉川挽着一位漂亮的艺妓，在珍珠港市区来回漫步，他发现，珍珠港内，美国战列舰总是成双成对地停泊着，而且逢星期六和星期天，港内的舰只特别多。