

Guangdong Provincial Museum

广东省

博物馆

带你走进
博物馆

SERIES

广东省博物馆 编著



文物出版社



《带你走进博物馆》丛书编辑委员会

主任：单霁翔

副主任：董保华 童明康 顾玉才
宋新潮 张全国 葛承雍
张自成

委员：（按姓氏笔画排序）

王 莉	叶 春	刘铭威
关 强	许 言	李 游
李培松	李耀申	何戊中
辛沪江	张建新	张昌倬
陆 琼	罗 静	陈 红
周 明	周 成	段 勇
侯菊坤	黄 元	

主 编：葛承雍

副主编：段 勇

博 物 馆

广 东 省

SERIES

带你走进
博物馆

Guangdong Provincial Museum



文物出版社

本册主编：肖洽龙 肖海明
统 稿：吴昌稳 邓小红
摄 影：黄青松 刘谷子 区智荣 杨 睿
责任编辑：李 颀
责任印制：陈 杰
封面设计：周小玮

图书在版编目 (CIP) 数据

广东省博物馆 / 广东省博物馆编著. - 北京: 文物出版社, 2011.11

(带你走进博物馆)

ISBN 978-7-5010-3300-3

I. ①广… II. ①广… III. ①博物馆-介绍-广东省
IV. ①G269.276.5

中国版本图书馆CIP数据核字

广东省博物馆

广东省博物馆 编著

文物出版社出版发行

(北京东直门内北小街2号楼)

<http://www.wenwu.com>

E-mail: web@wenwu.com

北京文博利奥印刷有限公司制版

文物出版社印刷厂印刷

新华书店经销

开本: 880 × 1230 1/24 印张: 5

2011年11月第1版 2011年11月第1次印刷

ISBN 978-7-5010-3300-3 定价: 28.00元

赠 言

未成年人将要承担中华民族伟大复兴的重任。关心未成年人的健康成长,关心他们的思想道德的建设是我们每个人的责任,各类博物馆不仅是展示我国和世界优秀历史文化的场所,也是未成年人学习知识、培养情操的第二课堂。

让这套丛书带你走进博物馆,让博物馆伴随你成长。

国家文物局局长 **单霁翔**

2004年12月9日

目 录

Contents



馆长寄语 / 1

一 粤博概况 / 3

1. 贡院旧址岁月流淌 珠江新城华丽绽放 / 4
2. 月光宝盒 / 7
3. 藏品·陈列·科研 / 8
4. 全国重点文物保护单位——国民党“一大”旧址 / 10

二 基本陈列 / 13

1. 广东历史文化陈列 / 14
2. 粤山秀水 丰物岭南——广东省自然资源展览 / 18
3. 紫石凝英——端砚艺术展览 / 23

广东省博物馆



4. 漆木精华——潮州木雕艺术展览 / 26

5. 土火之艺——馆藏历代陶瓷展览 / 31

三 馆藏精品 / 37

1. 陶 瓷 / 38

2. 书 画 / 43

3. 木 雕 / 50

4. 端 砚 / 59

5. 外销艺术品 / 62

6. 民族民俗文物 / 68

7. 古籍善本 / 73





8. 出土文物 / 76

9. 出水文物 / 79

10. 宝玉石 / 84

11. 矿物岩石标本 / 91

12. 古生物化石标本 / 96

13. 动植物标本 / 100

④ 发展动态 / 107

后 记 / 113

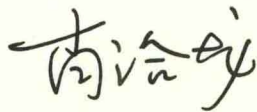
馆长寄语

广东省博物馆植根于岭南大地，汲养于华夏文明，融合了海洋文化，兼收并蓄，形成了类型丰富、特色鲜明的藏品体系，藏品数量和质量位居全国前列。依托馆藏资源，我们举办了一系列有影响力的基本陈列，同时有计划地引进国内外优秀展览，为广大观众提供了形式多样、内涵深厚的文化产品，取得了显著成绩。

作为建设文化大省三大标志性文化设施之一，广东省博物馆紧紧抓住新馆落成开放这个契机，全面提升自身实力，着力打造具有广泛影响力和较高知名度的博物馆品牌，为广东建设文化强省发挥积极作用。我们将进一步履行好、落实好博物馆征集、典藏、陈列和研究等职能，为公众提供知识、教育和文化休闲服务。

希望这本《带你走进博物馆——广东省博物馆》能引起广大青少年的关注，吸引他们走进博物馆，感受奇妙的博物馆之旅。

广东省博物馆馆长



2011年8月



广

东

省

博

物

馆

1. 贡院旧址岁月流淌 珠江新城华丽绽放

广东省博物馆是全国首批“国家一级博物馆”，广东省唯一一座省级综合性博物馆，下辖全国重点文物保护单位——国民党“一大”旧址、广州鲁迅纪念馆和广东省文物保护单位——红楼等。

广东省博物馆开馆至今经历了三次

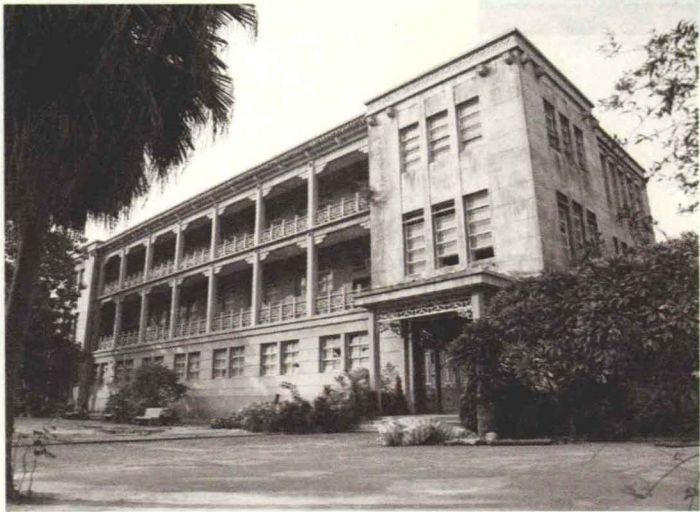
馆舍建设和一次馆址变迁。伴随着每一次的馆舍建设，广东省博物馆的实力和形象都发生一次飞跃。广东省博物馆前两次馆舍建设均在广州市文明路215号广东贡院旧址（即原中山大学旧址）。

第一次建设始于1957年，1959年10月1

日，广东省博物馆建成开馆。

1988年，为适应人民群众日益增长的文化需求，广东省博物馆在原址上兴建了新的陈列大楼，1992年10月新陈列大楼落成并正式向公众开放。

为推动广东省博



1959年建成的广东省博物馆





1992年建成的广东省博物馆

物馆又好又快发展，2003年广东省委省政府决定投资8.842亿元在珠江新城中心区南部的文化艺术广场兴建广东省博物馆新馆，并作为广东省重点文化建设项目和建设文化大省三大标志性文化设施之一。

随后，新馆建筑设计方案国际邀

请赛举行，来自中国和欧美8个国家的10家国际顶尖建筑设计单位提交了设计方案。经过激烈角逐，香港许李严建筑师有限公司的设计方案“珍宝容器”成为广东省博物馆新馆建筑设计中标方案。

2004年12月12日，新馆奠基，规划





总用地面积4.1万平方米，总建筑面积6.7万平方米，主要配置有展馆、藏品管理设施、教育服务设施、业务科研设施，以及安防、公共服务、综合管理系统等，其中展馆由历史、自然、艺术和临时展厅构成。

2010年5月18日，备受瞩目的广东

省博物馆新馆揭开了神秘面纱。新馆六大陈列展览：《广东历史文化陈列》、《粤山秀水 丰物岭南——广东省自然资源展览》、《翰墨流芳——馆藏历代书画展览》、《漆木精华——潮州木雕艺术展览》、《紫石凝英——端砚艺术展览》和《土火之艺——馆藏历代陶瓷



2010年建成的广东省博物馆





展览》同步推出，受到社会各界热烈欢迎，好评如潮。伴随着参观人数的持续

飙升，具有半个世纪历史的广东省博物馆顺利实现了华丽转身。

2. 月光宝盒

新馆建筑造型构思独特，文化气息浓郁，被专家学者誉为“绿色飘带上

盛满珍宝的容器”，广州市民亲切地称之为“月光宝盒”。新馆的空间组织概



新馆建筑设计之一（大堂与中庭）





新馆建筑设计之二（回廊）



新馆建筑设计之三（飘台）

念源于象牙球，层层相扣的建筑空间，吸引观众不断深入“宝盒”内部寻宝。雄伟的中庭吊幕、有镂空效果的观景平台、充满意趣的回廊更令新馆生色不

少。新馆采用巨型悬吊式钢桁架结构体系，有效满足了陈列展示对空间的苛刻需求。钢桁架重达8700吨，是当时世界重量最大的钢结构高空滑移工程。

3. 藏品·陈列·科研

广东省博物馆通过考古发掘、调拨、购买、接受捐赠等方式征集了大量珍贵文物，藏品达16.6万余件（套）。其中，馆藏古字画、古陶瓷的数量和质量在全国博物馆中均名列前茅。端砚、

潮州木雕、外销艺术品、出土文物、出水文物等是优势馆藏。馆藏自然标本、化石共四万余件（套），其中“海百合”化石、“鱼龙”化石、“须鲸骨骼”、“巨型孔雀石”和五吨多重的

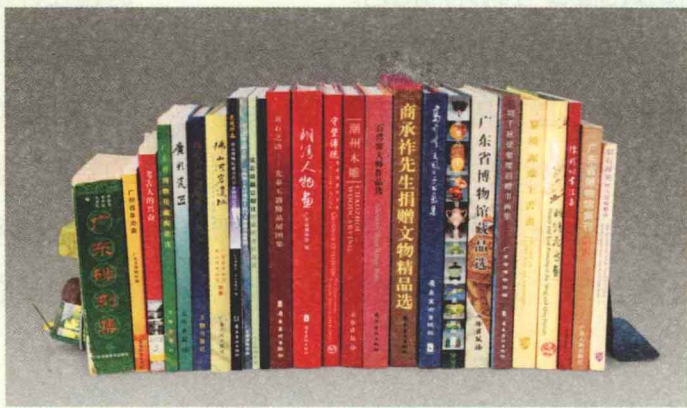




“信宜玉石”等均极其珍贵。

丰富的藏品为陈列展示与学术研究提供了良好的条件。我馆至今已举办了数百个高水平陈列展览，先后推出了许多产生重大社会影响的基本陈列和临时性大型展览，如《广东历史大观》、《漆木精华——潮州木雕艺术展览》、《广东省改革开放成就展览》、《珠联璧合——泛珠三角文物精品展》等，接待观众达千余万人次，产生了良好的社会效益。

在科学研究方面，广东省博物馆先后单独或合作出版了《广东省博物馆藏品选》、《广东省博物馆藏陶瓷选》、《广东省博物馆藏法书选集》、《中国历代陶瓷展》、《广彩瓷器》、《明清花鸟画》、《潮州木雕》、《贞石之语——先秦玉器精品展图集》、《商承祚先生捐赠文物精品选》、《紫石凝英——历代端砚艺术》等各类图文资料数百种，拓展了广东文博学术研究的深度和广度。



部分研究成果





广

东

省

博

物

馆



4. 全国重点文物保护单位——国民党“一大”旧址

国民党“一大”旧址位于广州市文明路，原为清代举行乡试的贡院，现仅存钟楼、明远楼和龙虎墙。钟楼建于清光绪三十一年（1905年），坐北朝南，为一座仿西欧古典式砖木结构建筑，因楼顶四面设立时钟而得名。

1924年1月20日至30日，孙中山在钟楼礼堂主持召开了中国国民党第一次全国代表大会。共产党人李大钊、毛泽东、林伯渠、瞿秋白、谭平山等出席了大会，并被选为国民党第

一届中央执行委员会委员或候补委员。国民党“一大”的召开，标志着国共合作的确立和反帝反封建的革命统一战线的建立。

1927年，鲁迅先生在中山大学任教时曾在钟楼居住。1957年，钟楼辟为鲁迅纪念馆，隶属于广东省博物馆。1984年，钟楼礼堂按国民党“一大”召开时的原貌复原。1988年，国民党“一大”旧址被国务院公布为第三批全国重点文物保护单位。（肖洽龙）