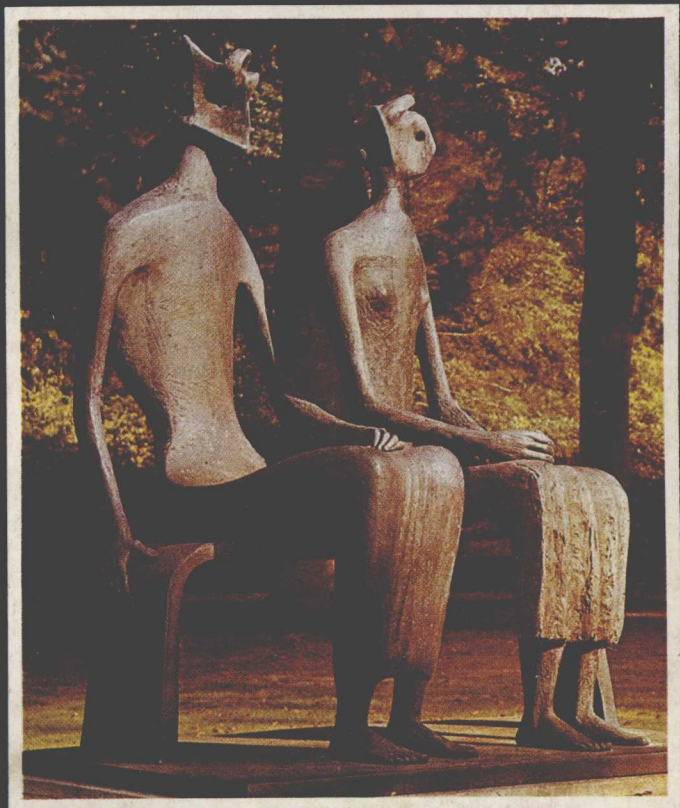


SCULPTURE SKILL



# 雕塑基础技法

蒋朔、吴少湘编著

人民美术出版社



J312/480

33222

作品欣赏

# 雕塑基础技法

蒋朔 吴少湘 编著

J311

JS

1. 雕·新石器时代·大理石

2. 雕·半真·现代·青铜



人民美術出版社







# 作品欣赏

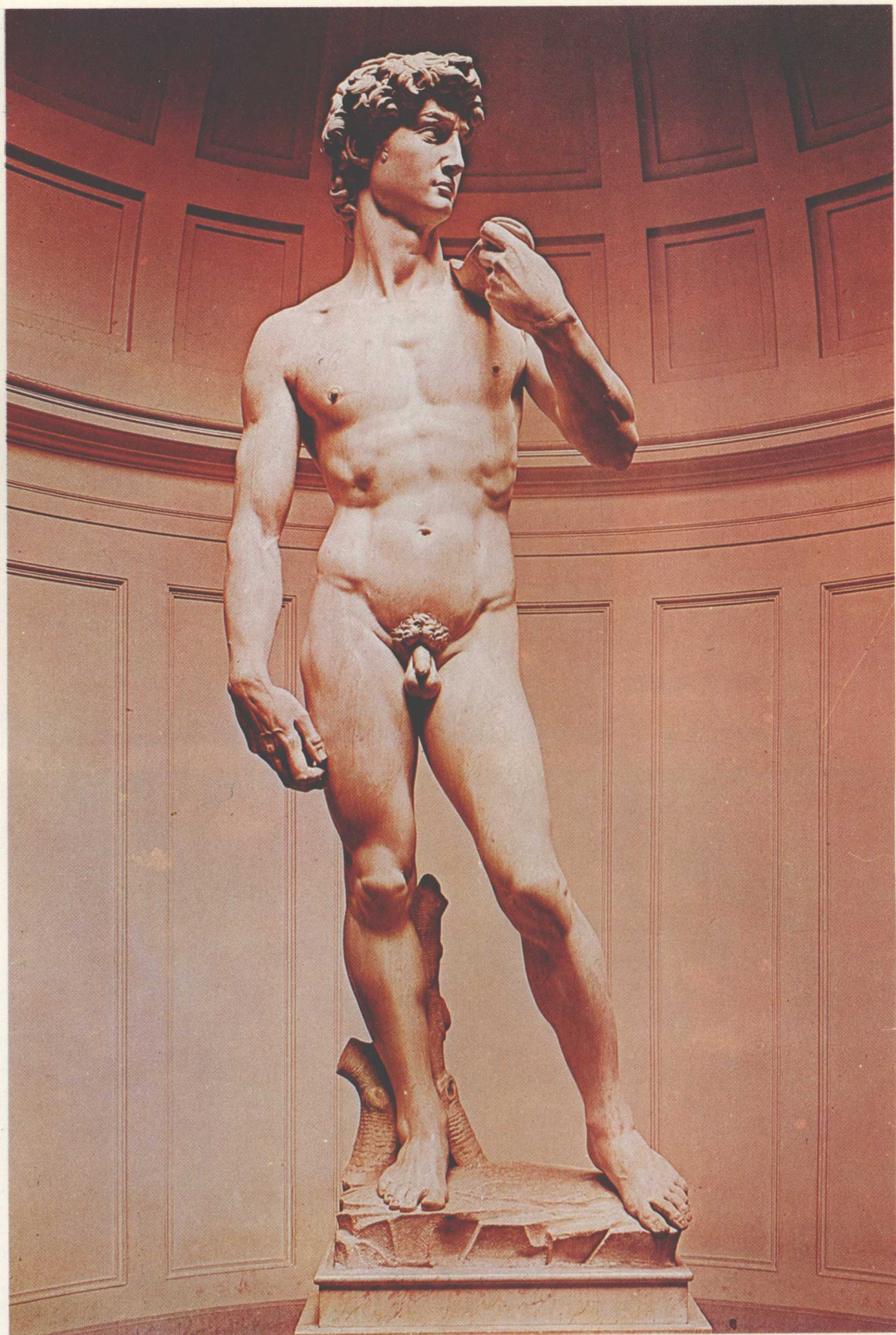


1 熊 新石器时代 大理石

2 羊首 商代 青铜







3 大卫 米开朗基罗（意大利） 大理石 1501—1504





4 思 罗丹（法国） 大理石 1886





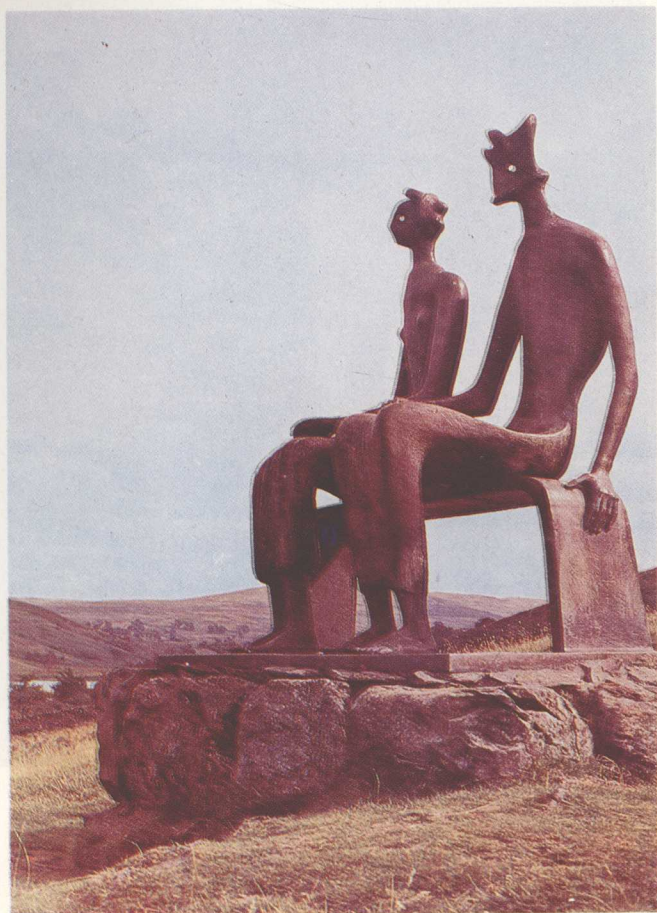
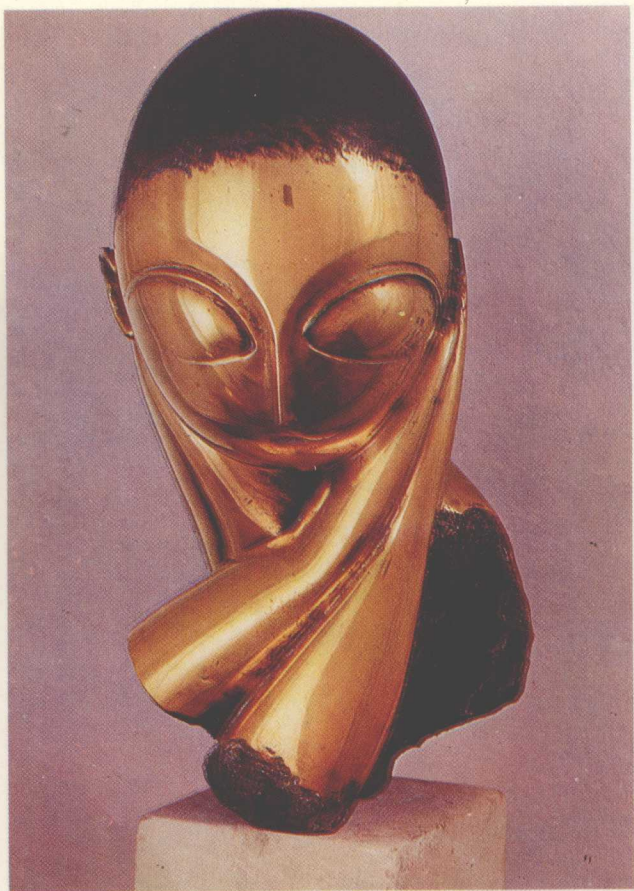
5 思想者 罗丹（法国）青铜 1904





6 头像 布德尔（法国） 铸铜镀金 1901





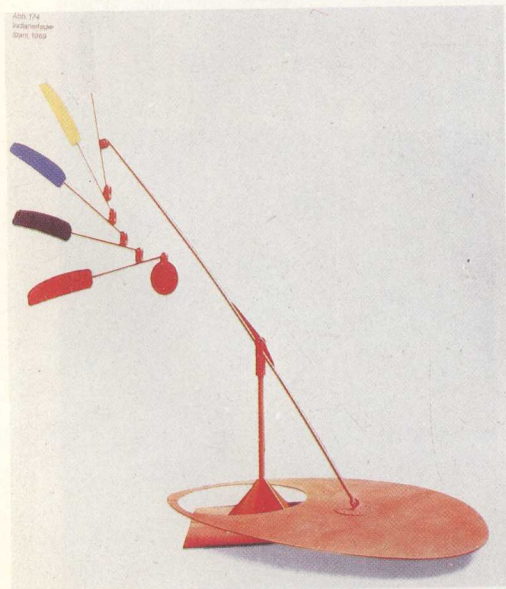




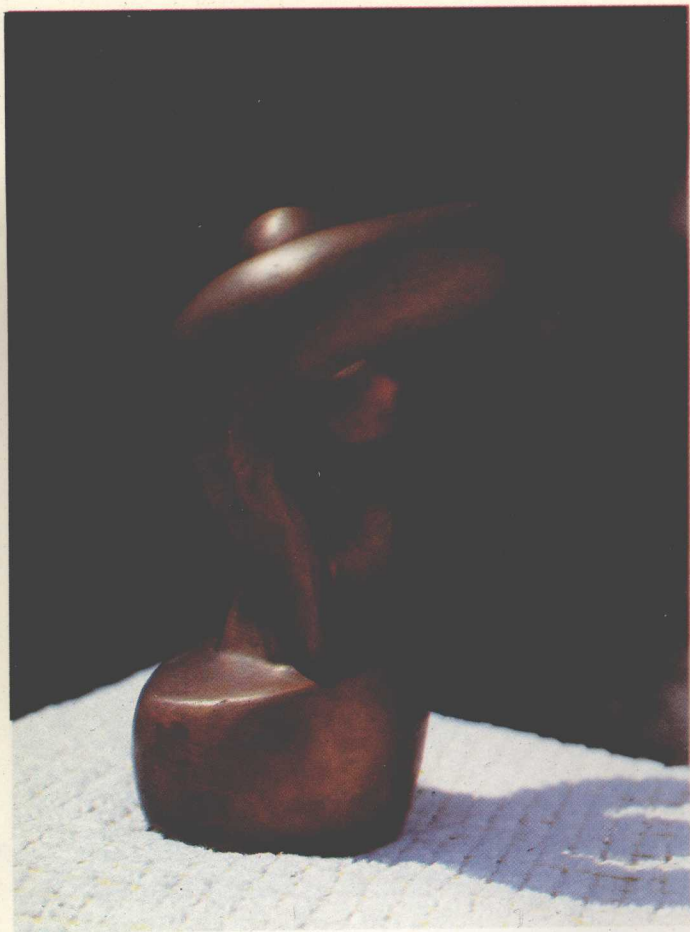
11 飞马 卡尔·米尔斯（瑞典）  
青铜 1951



10 无题 卡尔德（美国） 金属 1969







13 渔童 蒋朔 大理石 1984



# 目录

## 引言

### 一、雕塑的概念

#### 1、立体观念

#### 2、观察方法

#### 3、雕塑的种类

### 二、塑造

#### 1、材料

#### 2、工具

#### 3、塑造

##### A 做骨架

##### B 上大泥

##### C 深入

##### D 塑造实例，人物、小动物

### 三、雕刻

#### 1、材料的选择

#### 2、初型确立

#### 3、整体深入

### 四、构成

#### 1、弯曲

#### 2、连接

#### 3、排砌排列

### 五、翻制模型

#### 1、石膏模

#### 2、蜡模

### 六、表现处理

#### 1、染色与着色

#### 2、仿制的效果

#### 3、彩塑的施色

### 七、作品欣赏



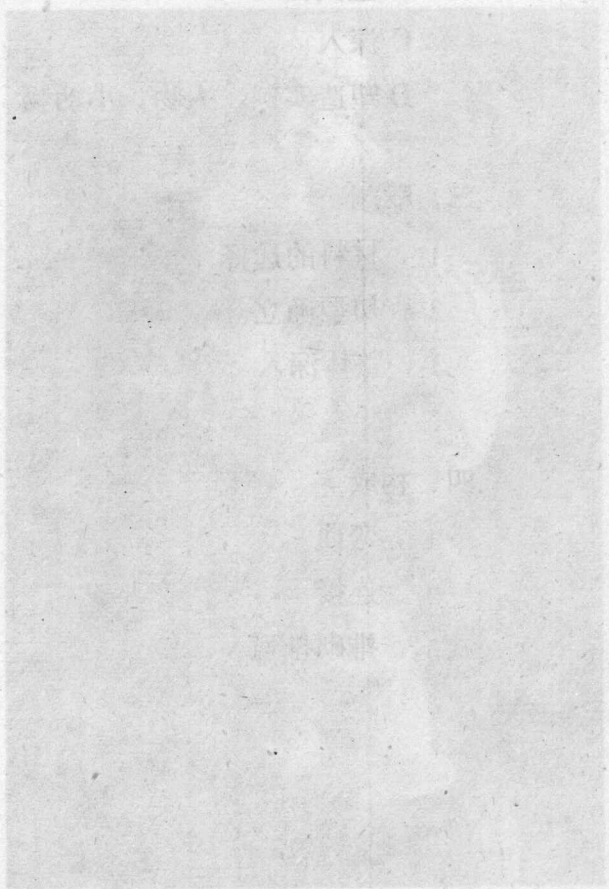
# 目录

## 言序

- 念雕的壁雕 1
- 念雕的木立 1
- 念雕的架式 2
- 念雕的种架 2

## 查壁 二

- 材料 1
- 工具 2
- 查壁 2
- A 雕骨架
- B 上大架





# 引言

雕塑是造型艺术中对形、体、空间最为讲究的艺术，它自身的立体形态特点与耐久的材料相结合，使它成了人类文化史上最具有典型意义的代表。永恒使雕塑摘取了艺术之冠。

然而，雕塑的三维特性使人们在造型思维的深度与广度上比二维的绘画更难把握，因此，学习雕塑艺术的历程较为艰难。但又并非象传说中的那样高深莫测，非靠天才不可，事实上大多数人都有自己的空间思维天赋，能否进行雕塑创作主要看后天的刻苦学习与艺术训练。

当你在孩提时代用泥团、泥条捏塑泥娃娃、小人、小狗、小猫时，这种游戏实质上就是一种初级的造型艺术活动，从中已萌发出闪光的艺术才智，如果经过合理的引导，就能进入成熟的、高层次的艺术创造。不少大师的经历正是如此。因此，初学者要发现和把握自己的艺术感受力，培养雕塑创造技能是至关重要的。



# 一、雕塑的概念

## 1、立体观念：

洋洋世界，宇宙万物，所有的物质都是立体的，都具有三维空间，这是物质所特有的属性。然而，对于雕塑家，一团泥或一块石头仅仅是构成雕塑的材料。雕塑的三度空间与结构的形成，是雕塑家用这些具有三维特性的材料作为构成元素进行重新创造的结果。因此，对立体观念的获取，不仅来自上述的材料，而且要通过立体审美训练和雕塑实践逐步获取。雕塑的“立体”包含着两层意思：一是雕塑本身实际上存在的三维实体，二是雕塑作为视觉艺术，被人的视觉和知觉所感知的各个视觉面的总和。（图1—4，从四个不同的角度去看，一件雕塑能呈现出四种完全不同的造型和空间，但它们又是互相联系、互相依存、不可孤立看待的整体。）雕塑的立体感不光是以实体份量的多少来衡量，更要以视觉感受上的强弱作为评判标准。绘画只是在平面上表现立体形象。而雕塑则要通过造型的所有可视面，将一个可触摸的实体展现在观众眼前。雕塑比绘画在空间上多了一个维度（即深度），在表现上则增加了无数个视觉点与面以及众多的形体变化。所以在掌握形体与空间上，雕塑本身有其自身的难度。用绘画表现人物的形象，是在纸或画布上将其描绘出来，

他的变化是平面上的变化；而用雕塑则需要从人的各个可视面出发，并将它们有机地连成统一的整体予以表现。所以，只有在空间中认识形体才是做雕塑的正确的立体观念。因此，要做到这一点，首先必须培养正确的观察方法。

## 2、观察方法：

观察是能动的，其目的对欣赏者来说，是获得视觉与感情上的刺激；对创作者来说，则是获得创作前的形体印象，造型时的形体评价尺度，及协调作品的手段。与绘画相比，雕塑的观察是多方位的，流通的。因而无论是创作还是欣赏，无论是打石雕还是做泥塑，都需要经常地转动雕塑或改变观察的角度，以便完整正确地认识和把握形体与空间（图5）。普通人凭目力，较容易判断形象的长和宽，但对其深度或纵向倾斜度的认识往往偏弱。加上人的视野有限，不可能同时看到形体的前后左右。因此，需要不定向地围绕雕塑从各个角度进行观察，视觉的流动和记忆的综合，能帮助我们克服平面感，立体地了解雕塑的空间和形体的各体面之间的关系，





图 1 从三个不同角度看一件雕塑

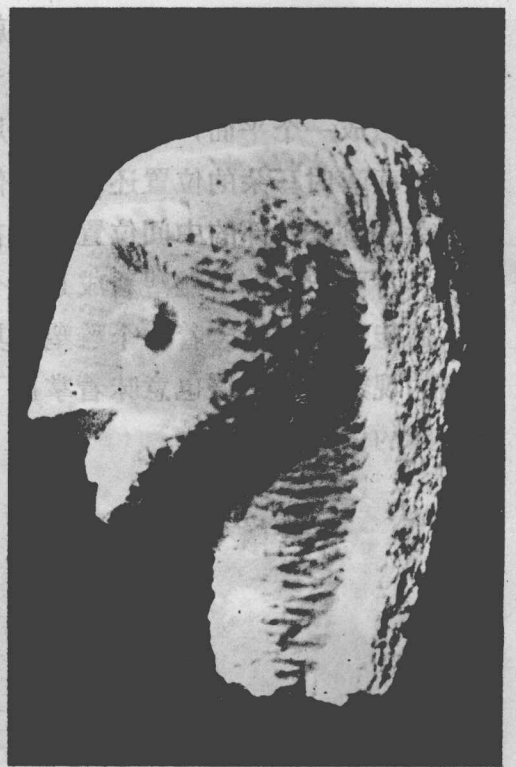


图 2



图 3



图 4

图 1—4，从四个不同角度看一件雕塑



形成完整的立体的形象感受。否则就象盲人摸象，形体各自分离。例如初学者容易将人脸做成一个平面，而无向后延展的弧形，正面看时耳朵的位置还合适，侧面看时耳朵却到了头部的中间位置。简言之，只有具备了能把整个雕塑看成是一个有机整体的能力，才标志着一个雕塑者具有了正确的观察方法，这也意味着掌握了对三度空间的认识能力。

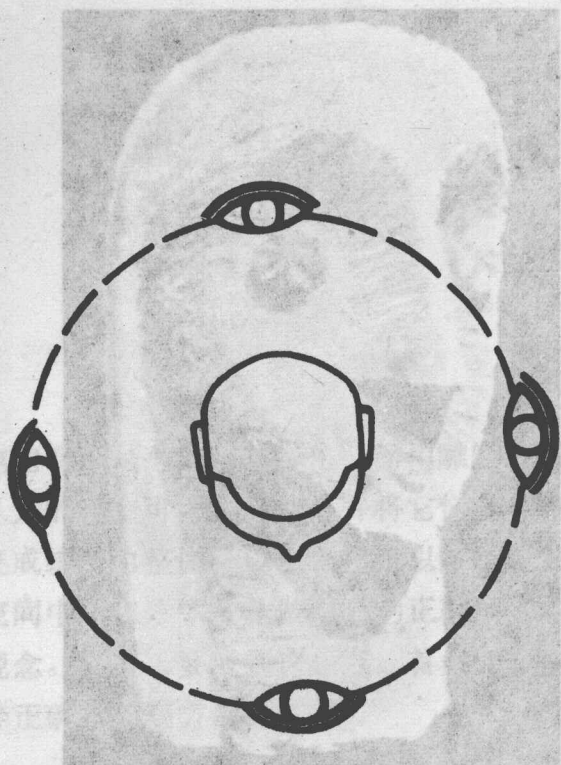


图5 围绕雕塑从各个角度观察



图6