

AIJICAISE

GUSHI

PIAN

ZOU

KIANG

SHEN

YUAN

主向深渊



# 走向深渊

根据埃及同名电影改编

上海电影译制厂供稿

改 编 闻兆燧 李成葆

封面设计 绍 强

天津 人民美术出版社



## 走 向 深 渊

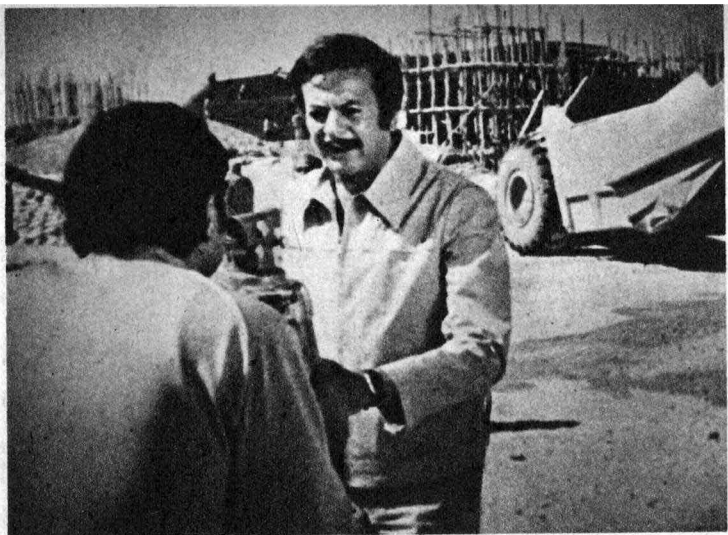
---

原 根据埃及同名电影改编	出版者：天津人民美术出版社
改 上海电影译制厂供稿	(天津市和平区马场道214号)
编 编：闻兆燧 李成葆	发行者：天津市新华书店
封面设计：绍 强	印刷者：天津市人民印刷厂
1982年2月第1版	开 本：787×1092毫米 1/60
1982年2月第1次印刷	印 张：2
统一书号：8073·30603	印 数：000001—621000
	定 价：0.21元

---

## 内 容 提 要

埃及姑娘阿卜莱，由于心灵上受过创伤，加之国家在中东战争中的失败，使她变得消沉颓丧。她决计摆脱现实，去法国留学。在巴黎以色列特务机关掌握了她的思想状况，百般引诱，迫使她走向出卖灵魂、背叛民族的罪恶深渊。



1 一九六九年的一天，在埃及某导弹基地，人们紧张地进行国防施工。工程师萨布里今天有些心神不定，他对一个工人说要去送个朋友，就匆匆忙忙上机场去了。



2 萨布里的朋友叫阿卜莱，是个教师的女儿。前不久，她与一个富家子弟相爱，遭到遗弃，心灵上受到了创伤。于是，她决定出国留学，想以此弥补精神上的空虚。



3 阿卜莱的父亲凯密尔对女儿赴法求学，寄予殷切希望。送别时，老人再三叮咛阿卜莱：“你要注意身体，好好读书，不能忘记我们东方人跟西方人不一样。”他告诉女儿，自己准备去突尼斯任教。



4 飞机起飞了。阿卜莱望着开罗的景色，心里却在向往着巴黎，她情不自禁地与身旁的旅客交谈起来。





5 那旅客听阿卜莱对巴黎赞不绝口，便说：“依我看，开罗也是很美丽的……”阿卜莱不等他说完，便苦笑道：“那是过去。战争摧毁了一切，现在到处破烂不堪，城里贴满了骗人的标语。”



6 那位旅客诚恳地提醒道：“别忘了，你们是为自由而战。”阿卜莱却不以为然地说：“战争意味着失败。埃及永远摆脱不了落后和贫困，我们应该现实一些了。”他们的谈话就在这种不融洽的气氛中结束了。



7 阿卜莱朝夕向往的巴黎终于到了。这是一座历史悠久的文化名城，拥有欧洲最著名的高等学府，还有许多名胜古迹，是世界各地旅游者的游览胜地。

试读结束：需要全本请在线购买：[www.ertou.com](http://www.ertou.com)



8 阿卜莱一下飞机，立即乘车向市中心驶去。一路上，她贪婪地欣赏这壮观的巴黎市容。



9 阿卜莱来到预定的旅馆，经理特意安排她住在二楼一间临街的房间里。阿卜莱怀着激动的心情把行李搬上楼。



10 她一走进房间，就如同踏进一个崭新的世界。阿卜莱兴奋得连行李都顾不上整理，急忙打开窗户，深情地凝视着街景，情不自禁地喊出了声：“啊，巴黎！”



11 她草草地收拾了一下房间，便按经理的指点，向附近一家咖啡馆走去。这里是阿拉伯留学生常去聚会的地方。



12 阿卜莱刚在咖啡馆里坐下，邻座一位姑娘就跟她攀谈起来。这位姑娘还把她介绍给一个名叫玛德琳的学生。





13 阿卜莱听说玛德琳和她学的是同一个专业，又同是阿拉伯人，如逢知己，当下结为好友。

试读结束：需要全本请在线购买：[www.ertor.com](http://www.ertor.com)