

辽宁  
吉林  
黑龙江

# LIAONING JILIN HEILONGJIANG 辽宁省 吉林省 黑龙江省 公路里程 地图册

中国公路里程  
地图册系列

LIAONING JILIN HEILONGJIANG



- 辽吉黑及周边公路详图
- 辽宁省地级行政单位公路详图
- 吉林省地级行政单位公路详图
- 黑龙江省地级行政单位公路详图
- 高速公路编号、出入口、服务区、收费站最新信息
- 国道、省道、县乡道里程及道路信息
- 地级行政中心区域图
- 辽宁、吉林、黑龙江省地级行政中心城市至全国所有省会城市及地级城市里程表
- 乡镇及其以上地名索引



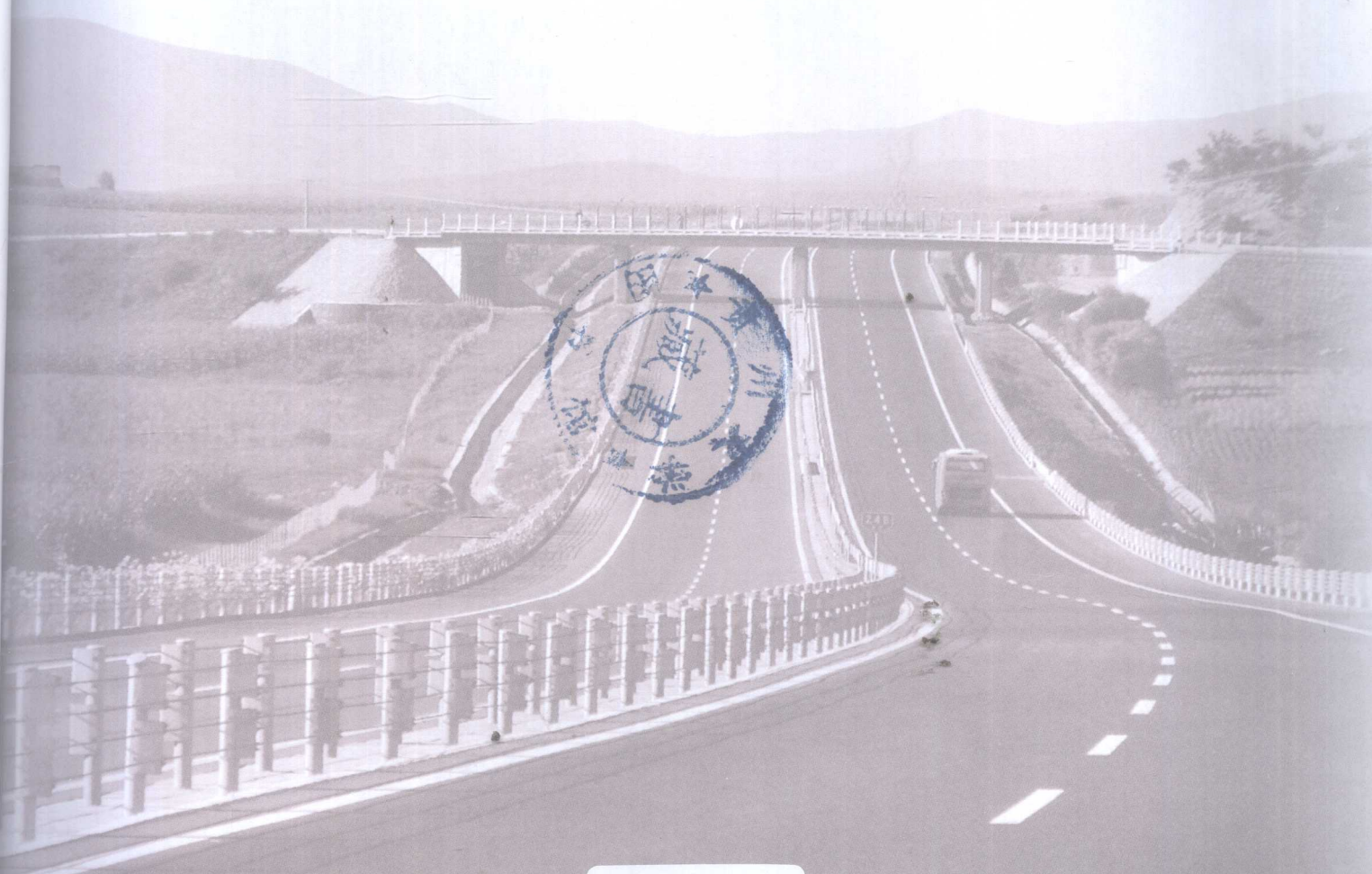
测绘出版社

F512.9

17

# 辽宁省 吉林省 黑龙江省 公路里程地图册

LIAONINGSHENG JILINSHENG HEILONGJIANGSHENG  
GONGLU LICHENG DITUCE



测绘出版社

·北京·

# 目 录

## 图书在版编目 (CIP) 数据

辽宁省、吉林省、黑龙江省公路里程地图册 / 测绘出版社编著. -北京: 测绘出版社, 2009.12  
(中国分省公路里程地图册系列)  
ISBN 978-7-5030-1955-5

I. 辽… II. 测… III. 公路图—东北地区—地图集  
IV. F512.99-64

中国版本图书馆CIP数据核字 (2009) 第215515号

策 划: 祁彩梅  
地图制作: 唐 成 李彦敏 赵 佩  
审 校: 张 川 林建华  
封面制作: 赵 佩  
封面摄影: 宋福跃

责任编辑 杨小燕 责任印制 李宗顺  
出 版 测绘出版社  
发 行 中国地图出版社 测绘出版社  
社 址 北京市西城区三里河路50号  
邮政编码 100045  
电 话 010-68531160(市场营销)  
010-83060869(发行部)  
电子信箱 smp@sinomaps.com  
网 址 www.sinomaps.com  
印 刷 中煤涿州制图印刷厂北京分厂  
经 销 新华书店  
成品规格 210mm × 297mm  
印 张 4  
版 次 2010年1月第1版  
印 次 2010年6月修订北京第2次印刷  
印 数 5001-10000  
定 价 15.00元  
书 号 ISBN 978-7-5030-1955-5/K · 203  
审 图 号 GS (2009) 133号

本图册中国国界线系按照中国地图出版社1989年出版的  
1:400万《中华人民共和国地形图》绘制  
本书如有印装问题, 请与我社发行部联系调换

1	中国政区
2-3	中国公路
4-5	辽宁 吉林 黑龙江及周边
6-7	辽宁省全图
8	沈阳市
9	辽阳市 鞍山市
10-11	阜新市 锦州市 盘锦市
12-13	朝阳市 葫芦岛市
14-15	铁岭市 抚顺市
16-17	本溪市 丹东市 营口市
18	大连市
19	沈阳 大连
20	葫芦岛 盘锦 丹东 辽阳 朝阳 铁岭 鞍山
21	营口 本溪 锦州 阜新
22-23	吉林省全图
24-25	长春市
26-27	白城市 松原市
28-29	吉林市 白山市
30-31	四平市 辽源市 通化市
32-33	延边朝鲜族自治州
34	长春 白城 松原
35	通化 白山 四平 吉林 辽源 延吉
36-37	黑龙江省全图
38-39	哈尔滨市
40-41	牡丹江市
42	七台河市 鸡西市
43	伊春市
44-45	鹤岗市 佳木斯市 双鸭山市
46-47	大庆市 绥化市
48-49	齐齐哈尔市
50-51	黑河市 大兴安岭地区
52	哈尔滨 七台河 伊春
53	鹤岗 双鸭山 绥化 鸡西 黑河
54	齐齐哈尔 牡丹江 佳木斯 大庆
55-58	辽宁 吉林 黑龙江主要城市至全国主要城市里程表
59-62	索引

# 目 录

## 图书在版编目(CIP)数据

辽宁省、吉林省、黑龙江省公路里程地图册 / 测绘出版社编著. - 北京: 测绘出版社, 2009.12  
(中国分省公路里程地图册系列)  
ISBN 978-7-5030-1955-5

I. 辽… II. 测… III. 公路图—东北地区—地图集  
IV. F512.99-64

中国版本图书馆CIP数据核字(2009)第215515号

策 划: 祁彩梅  
地图制作: 唐 成 李彦敏 赵 佩  
审 校: 张 川 林建华  
封面制作: 赵 佩  
封面摄影: 宋福跃

责任编辑 杨小燕 责任印制 李宗顺  
出 版 测绘出版社  
发 行 中国地图出版社 测绘出版社  
社 址 北京市西城区三里河路50号  
邮政编码 100045  
电 话 010-68531160(市场营销)  
010-83060869(发行部)  
电子信箱 smp@sinomaps.com  
网 址 www.sinomaps.com  
印 刷 中煤涿州制图印刷厂北京分厂  
经 销 新华书店  
成品规格 210mm × 297mm  
印 张 4  
版 次 2010年1月第1版  
印 次 2010年6月修订北京第2次印刷  
印 数 5001-10000  
定 价 15.00元  
书 号 ISBN 978-7-5030-1955-5/K · 203  
审 图 号 GS (2009) 133号

本图册中国国界线系按照中国地图出版社1989年出版的  
1:400万《中华人民共和国地形图》绘制  
本书如有印装问题, 请与我社发行部联系调换

1	中国政区
2-3	中国公路
4-5	辽宁 吉林 黑龙江及周边
6-7	辽宁省全图
8	沈阳市
9	辽阳市 鞍山市
10-11	阜新市 锦州市 盘锦市
12-13	朝阳市 葫芦岛市
14-15	铁岭市 抚顺市
16-17	本溪市 丹东市 营口市
18	大连市
19	沈阳 大连
20	葫芦岛 盘锦 丹东 辽阳 朝阳 铁岭 鞍山
21	营口 本溪 锦州 阜新
22-23	吉林省全图
24-25	长春市
26-27	白城市 松原市
28-29	吉林市 白山市
30-31	四平市 辽源市 通化市
32-33	延边朝鲜族自治州
34	长春 白城 松原
35	通化 白山 四平 吉林 辽源 延吉
36-37	黑龙江省全图
38-39	哈尔滨市
40-41	牡丹江市
42	七台河市 鸡西市
43	伊春市
44-45	鹤岗市 佳木斯市 双鸭山市
46-47	大庆市 绥化市
48-49	齐齐哈尔市
50-51	黑河市 大兴安岭地区
52	哈尔滨 七台河 伊春
53	鹤岗 双鸭山 绥化 鸡西 黑河
54	齐齐哈尔 牡丹江 佳木斯 大庆
55-58	辽宁 吉林 黑龙江主要城市至全国主要城市里程表
59-62	索引



全国行政区划统计表

截至2009年10月底

行政区划	北京市	天津市	河北省	山西省	内蒙古自治区	辽宁省	吉林省	黑龙江省	上海市	江苏省	浙江省	安徽省	福建省	江西省	山东省	河南省	湖北省	湖南省	广东省	广西壮族自治区	海南省	重庆市	四川省	贵州省	云南省	西藏自治区	陕西省	甘肃省	青海省	宁夏回族自治区	新疆维吾尔自治区	香港特别行政区	澳门特别行政区	台湾省	合计		
直辖市	4	23																																			
自治区	5																																				
特别行政区	2																																				
地级																																					
自治州						1																															30
地区							1																													17	
盟					3																															3	
市			11	11	9	14	8	12		13	11	17	9	11	17	17	12	13	21	14	2		18	4	8	1	10	12	1	5	2				283		
市			22	11	11	17	20	18		26	22	5	14	10	31	21	24	16	23	7	6		14	9	9	1	3	4	2	2	19				367		
县		2	3	108	85	17	19	17	45	1	25	35	56	45	70	60	88	38	65	41	56	4	17	120	56	79	71	80	58	30	11	62		1464			
自治县						6		8	3	1				1					2	7	3	12	6	4	4	11	29							117			
旗										49																									49		
自治旗										3																									3		
特区																																			2		
林区																	1																		1		
市辖区	16	13	36	23	21	56	20	64	17	55	32	44	26	19	49	50	38	34	54	34	4	19	43	10	12	1	24	17	4	9	11				855		
简称	京	津	冀	晋	蒙	辽	吉	黑	沪	苏	浙	皖	闽	赣	鲁	豫	鄂	湘	粤	桂	琼	渝	川	黔	滇	藏	陕	甘	青	宁	新	港	澳	台			

图例

- ★ 我国首都
- ◎ 外国首都、首府
- ◎ 省级行政中心
- ◎ 地级市行政中心 (外国重要城市同)
- 城镇

台湾省行政区划资料暂缺

比例尺 1 : 2950万



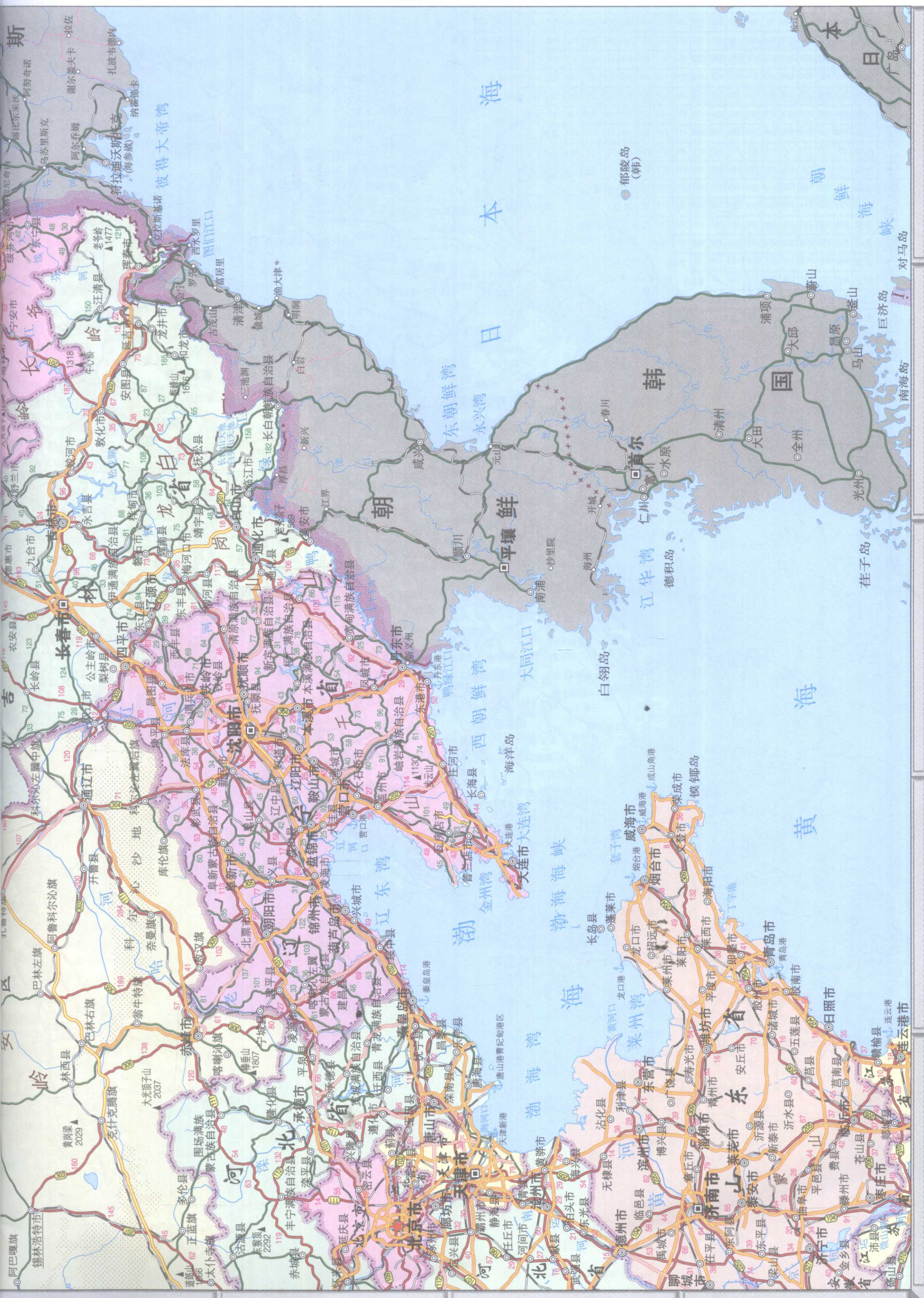






- — — — — 省级界
- — — — — 地级界
- + + + + + 军事分界线
- ★ 首都

- 省级行政中心(外国首都)
- ⊙ 地级行政中心
- 县级行政中心(外国主要城市)
- 外国城镇



注:大兴安岭地区行政区划暂归内蒙古自治区境内加格达奇。

# 辽宁省全图

出入口 收费站 630 高速公路 编号

12 省道及里程(千米)

服务区 在建 快速公路 国道 编号及里程(千米)

县乡道

未定

312 12 国道 编号及里程(千米)

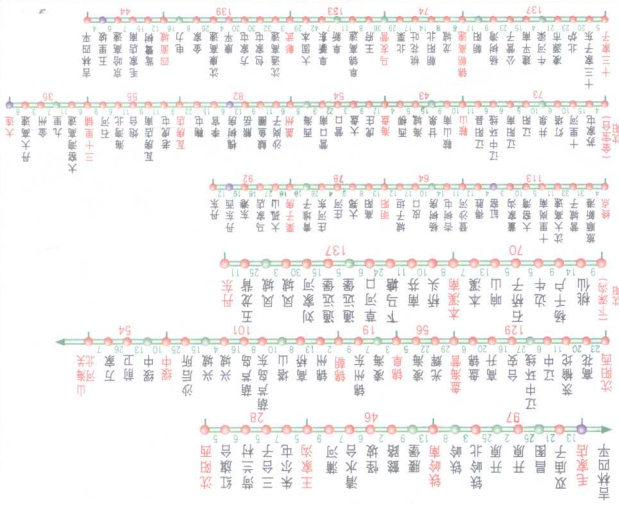
铁路

## 辽宁省主要城镇间里程表

盘锦	160	211	141	119	75	69	101	207	234	284	223	349	305	204	218	227	197	248	192	292	146	99	盘锦
锦州	225	276	205	212	168	162	194	301	327	378	317	412	369	267	283	292	132	150	93	192	60		锦州
葫芦岛	270	321	250	258	214	208	239	346	373	423	362	458	414	313	328	337	187	201	145	245			葫芦岛
凌源	415	360	396	404	360	354	385	492	518	570	508	604	560	458	461	470	232	147	109				凌源
朝阳	317	265	297	304	260	254	286	392	419	469	408	504	460	359	365	374	136	62					朝阳
北票	283	229	350	362	318	311	343	450	476	526	466	525	481	364	329	338	100						北票
阜新	192	137	254	291	266	260	291	398	425	475	414	433	389	272	238	247							阜新
铁岭	73	127	151	191	210	261	274	380	407	457	444	308	265	147	98								铁岭
抚顺	60	118	125	165	184	243	248	355	381	433	413	277	233	116									抚顺
本溪	76	142	102	92	144	203	198	315	341	392	305	169	125										本溪
凤城	193	259	174	214	244	294	299	398	289	352	193	57											凤城
丹东	238	303	237	258	288	339	261	352	243	306	147												丹东
庄河	373	365	259	237	193	159	124	218	108	171													庄河
大连	390	425	318	296	253	220	193	108	70														大连
普兰店	339	374	267	245	202	169	142	28															普兰店
瓦房店	313	342	241	219	175	143	116																瓦房店
盖州	207	242	136	114	70	35																	盖州
营口	202	236	130	108	64																		营口
海城	142	177	70	41																			海城
鞍山	120	155	27																				鞍山
辽阳	83	118																					辽阳
新民	72																						新民
沈阳																							沈阳



辽宁省高速公路里程示意图



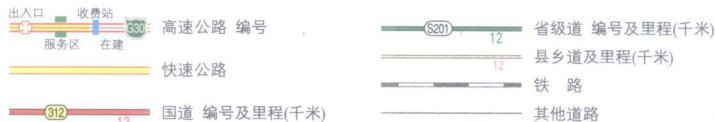
**辽宁省**

位于祖国东北地区的南部，南濒渤海和黄海，辽东半岛斜插于两海之间，隔渤海海峡，与山东半岛遥相呼应；西与河北省接壤；西北与内蒙古自治区毗连；东北与吉林省为邻；东南以鸭绿江为界与朝鲜隔江相望。全省地势北高南低，山地丘陵分列东西，面积约15万平方公里，人口4232万，现辖14个地级市，17个县级市，19个县，8个自治县。辽宁省区位优势便利，铁路密度居全国第一。公路四通八达，已通高速公路有14条。沿黄海、渤海沿岸形成了5大港口群。

辽宁省属温带大陆性季风气候区，四季分明，适合多种农作物生长，是国家粮食主产区，适合畜牧业、渔业，优质水果及多种特产的重点产区。

比例尺 1:200万

- 省级行政中心
- 地级行政中心 (外国主要城市)
- 县级行政中心
- ★ 国家重点风景名胜区
- ▲ 国家级自然保护区
- ☆ 省级风景名胜区
- ◆ 省级自然保护区
- 其他居民地
- 世界遗产
- ▲ 国家森林公园
- △ 国家地质公园
- 其他旅游景点



# 沈阳市

## 沈阳市

位于辽宁省中部，全市总面积 12942 平方千米，辖 9 区、1 市、3 县，总人口 708 万。

沈阳是东北地区最大的交通枢纽，五条铁路干线在此交汇，以市区为中心，两环和六条放射性高速公路及多条省道构成了沈阳密布的公路交通网。

电话区号：024

邮政编码：110013

急救中心：120

交通报警台：122

世界文化遗产：沈阳故宫 清昭陵 清福陵

国家级森林公园：陨石山 沈阳

旅游景点：叶茂台辽墓 高台山遗址

土特产品：羽毛画 彩石镶嵌画 沈阳陈酿酒

比例尺 1:77 万

0 7.7 15.4 23.1 30.8千米



**鞍山市**

位于辽东半岛中部，全市总面积4741平方公里，辖4区1市2县，总人口183万人。辽阳境内长大铁路、沈大高速公路贯穿南北，公路网四通八达。电话区号：0419。邮政编码：111000。急救中心：120。旅游景点：辽阳壁画墓群、汤河风景区。特产：南国梨、香水梨。

**辽阳市**

位于辽东半岛中部，全市总面积9249平方公里，辖4区1市2县，总人口350万。沈大高速公路、202国道及312省道贯穿全境，在建的丹锡高速公路建成后，鞍山的交通将更加便捷。电话区号：0412。邮政编码：114001。急救中心：120。旅游景点：千山、千山国家森林公园、千山仙人台、汤泉、汤山温泉。特产：岫岩玉、南星梨、海城大蒜。

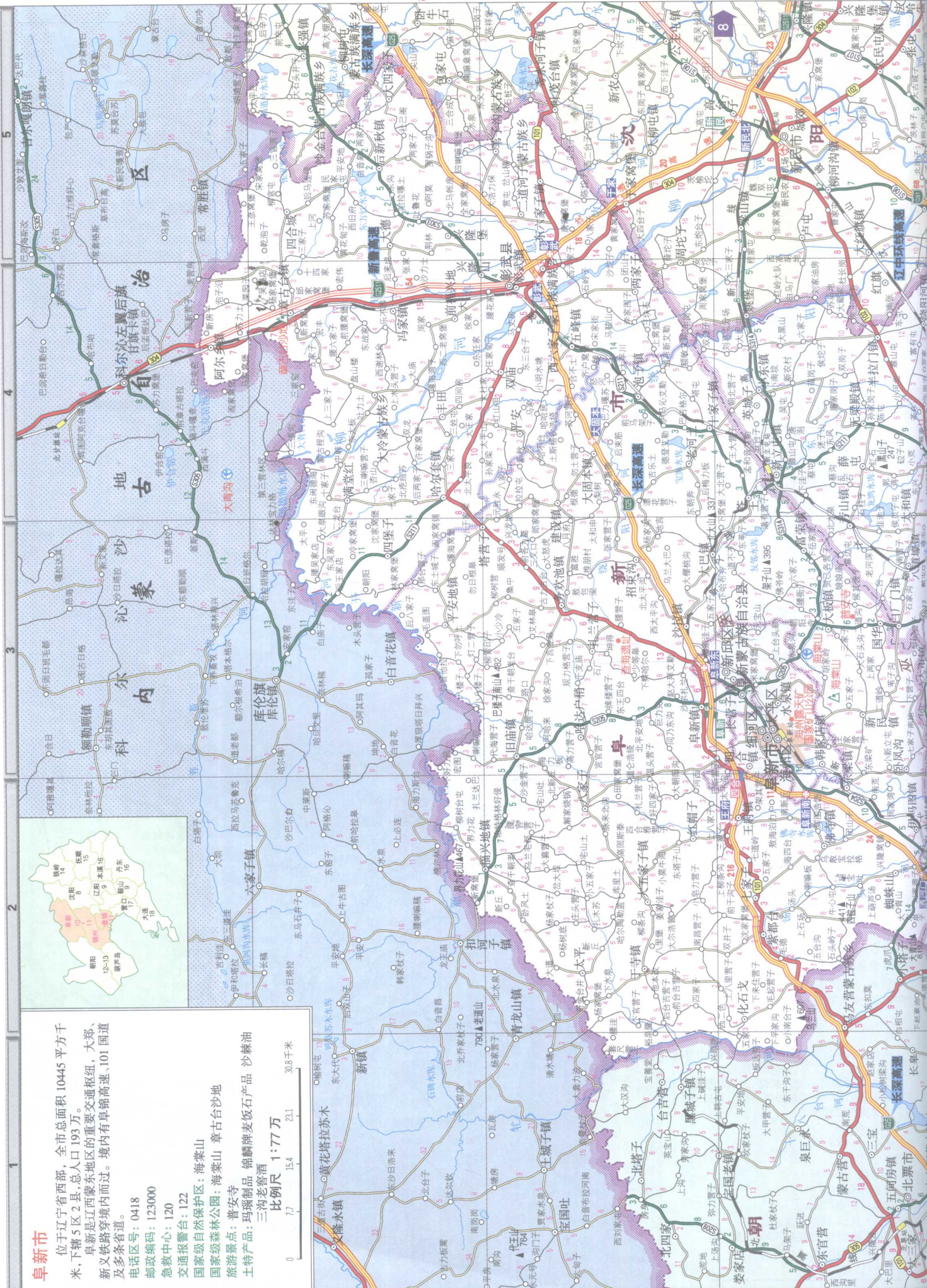
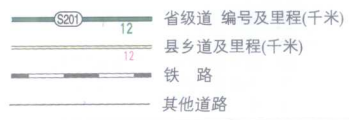
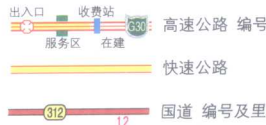
比例尺 1:72万  
28.8千米



**辽阳市 鞍山市**

- 国界
- 省行政中心
- ◎ 地级行政中心 (外国主要城市)
- 乡镇级行政中心 (外国城镇)
- △ 国家地质公园
- ▲ 国家森林公园
- ★ 国家级自然保护区
- ★ 省级风景名胜区
- ★ 省级自然保护区
- 其他旅游景点

# 阜新市 锦州市 盘锦市



**阜新市**

位于辽宁省西部，全市总面积 10445 平方千米，下辖 5 区 2 县，总人口 193 万。阜新是辽西蒙东地区的重要交通枢纽，大郑、新义铁路穿境内而过。境内有阜锦高速、101 国道及多条省道。

电话区号：0418  
 邮政编码：123000  
 急救中心：120  
 交通报警台：122

国家级自然保护区：海棠山 章古台沙地  
 旅游景点：普安寺  
 土特产品：玛瑙制品 锦麟牌麦饭石产品 沙棘油 三沟老窖酒

比例尺 1:77 万

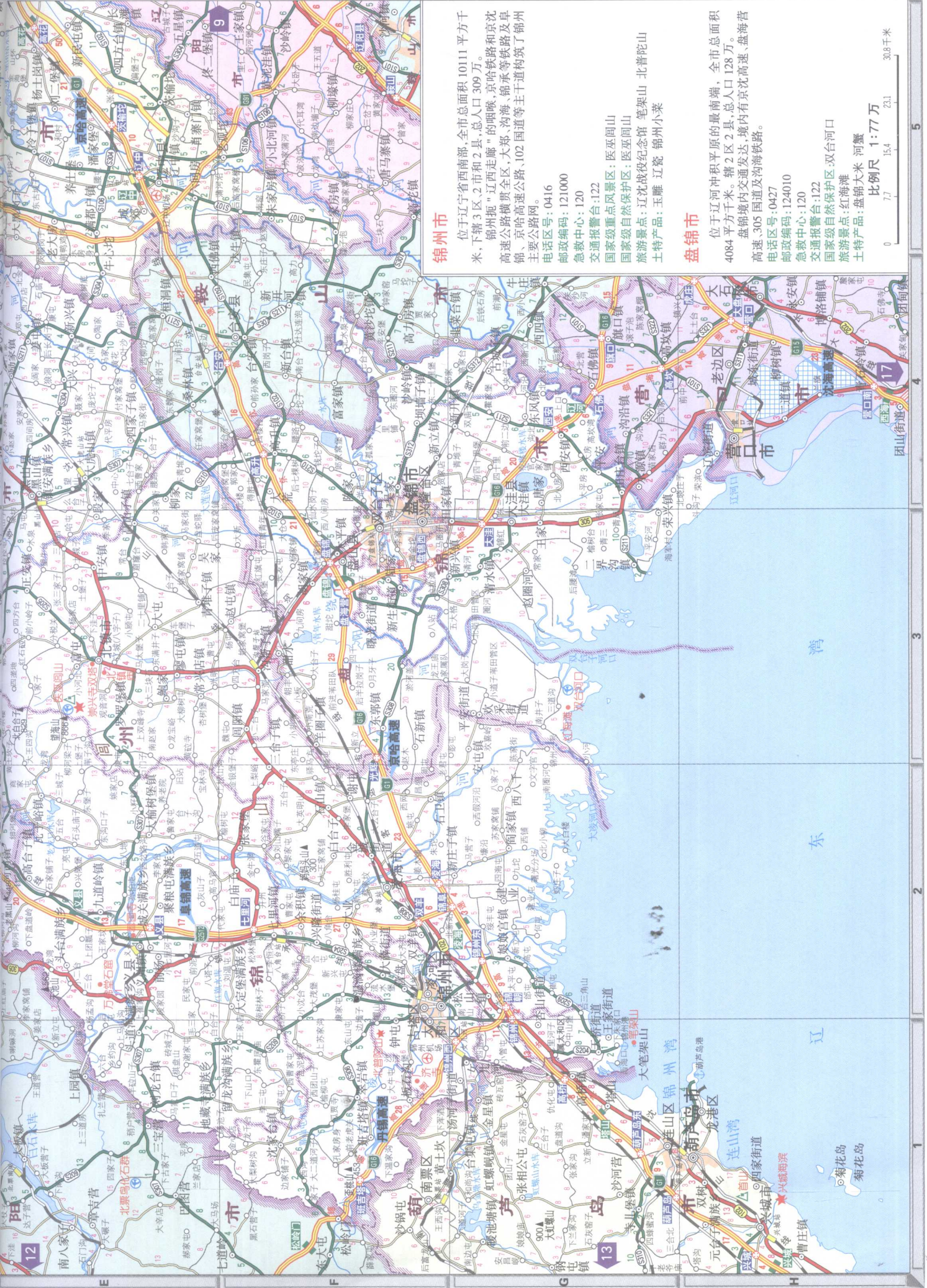
0 7.7 15.4 30.8 千米

国界  
省级界  
地级界  
县级界

- ◎ 县级以上行政中心
- 县级行政中心
- 县级行政中心 (外国开埠城市)
- 县级行政中心 (外国城隍)
- 村庄

- ★ 世界遗产
- ★ 国家级自然保护区
- ★ 国家森林公园
- ★ 国家地质公园

- ★ 国家重点风景名胜区
- ★ 国家级森林公园
- ★ 其他旅游胜地



### 锦州市

位于辽宁省西南部,全市总面积10111平方公里,下辖3区2市和2县,总人口309万。  
锦州扼“辽西走廊”的咽喉,京哈铁路和京沈高速公路横贯全区,大郑、沟海、锦承等铁路及阜锦、京哈高速公路、102国道等主干道构筑了锦州主要交通网络。

- 电话区号: 0416
- 邮政编码: 121000
- 急救中心: 120
- 报警中心: 112
- 国家级重点风景区: 医巫间山
- 国家级自然保护区: 医巫间山
- 旅游景点: 辽沈战役纪念馆 笔架山 北普陀山
- 土特产品: 玉雕 辽瓷 锦州小菜

### 盘锦市

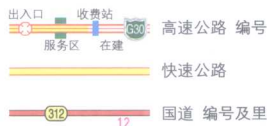
位于辽河冲积平原的最南端,全市总面积4084平方公里。辖2区2县,总人口128万。  
盘锦境内交通发达,境内有京沈高速、盘海营高速、305国道及沟海铁路。

- 电话区号: 0427
- 邮政编码: 124010
- 急救中心: 120
- 报警中心: 112
- 国家级自然保护区: 双台河口
- 旅游景点: 红海滩
- 土特产品: 盘锦大米 河蟹

比例尺 1:77万



# 朝阳市 葫芦岛市



## 朝阳市

位于辽宁省西部，全市总面积 19736 平方千米，辖 2 区 2 市 3 县，总人口 340 万。朝阳市机场可供中型客机起降。  
 电话区号：0421  
 邮政编码：122000  
 急救中心：120  
 交通报警台：122  
 国家级自然保护区：凤凰山 大黑山  
 国家森林公园：乌化石  
 其它旅游景点：北塔 南塔 牛河梁遗址  
 土特产品：沙棘 杏仁

比例尺 1:85 万



- 省级行政中心
- 地级行政中心
- 县级行政中心 (外国驻辽城市)
- 乡镇级行政中心 (外国城镇)
- 村庄
- ① 世界遗产
- ② 国家级自然保护区
- ③ 国家森林公园
- ④ 国家地质公园
- ★ 国家重点风景名胜区
- ★ 省级风景名胜区
- ⑤ 省级自然保护区
- 其他旅游地点



### 葫芦岛

市位于辽宁省西部沿海,是东北地区进入关内的重要门户。全市总面积10375平方千米,辖3区、1市、2县,总人口279万人。

境内有京哈公路、京沈高速公路、京哈铁路和秦沈电气化铁路4条交通大动脉,海上运输主要有葫芦岛港和绥中港。

电话区号: 0429

邮政编码: 125000

急救中心: 120

交通报警台: 122

国家级森林公园: 首山

国家级重点风景名胜区: 兴城海滨

旅游景点: 九门口水上长城 碣石遗址

土特产品: 绥中猕猴桃 绥中草编 板石沟大枣

建昌黄李

