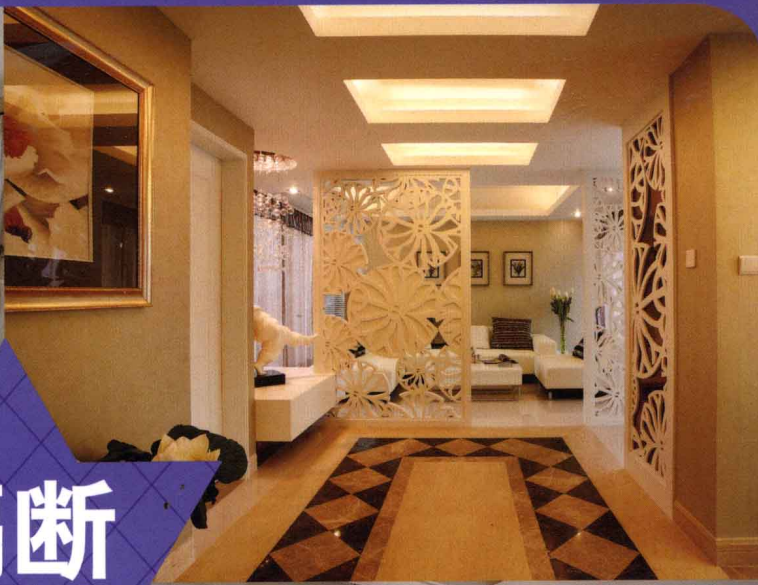




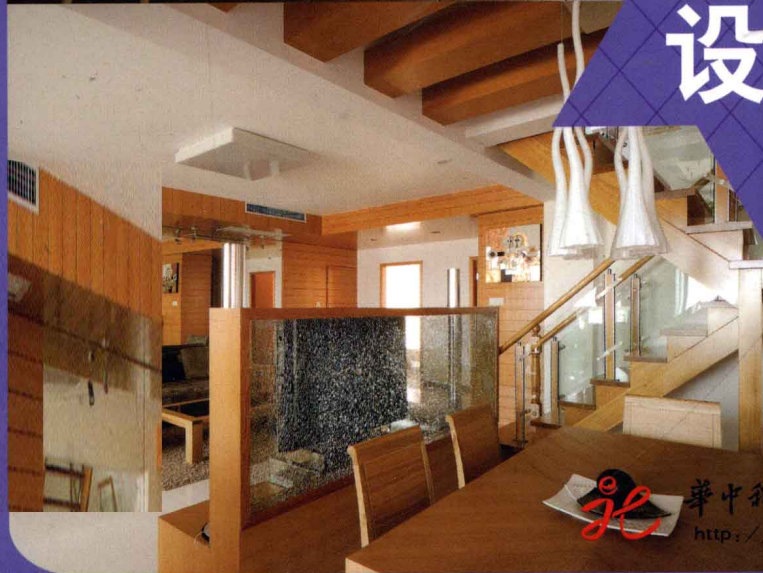
明星设计师到我家

A COLLECTION OF TOP INTERIOR DESIGNS 500 PARTITION DESIGNS

巧妙区隔空间 / 装饰风格潮流 / 实用端景为先 / 无限创意展现



隔断
设计



华中科技大学出版社
<http://www.hustpas.com>

颜军 编



明星设计师到我家

A COLLECTION OF TOP INTERIOR DESIGNS

500 Partition Designs

隔断设计500

颜军 编



华中科技大学出版社

<http://www.hustpas.com>

图书在版编目(CIP)数据

隔断设计500 / 颜 军 编. — 武汉 : 华中科技大学出版社, 2011.8

(明星设计师到我家)

ISBN 978-7-5609-7207-7

I. 隔… II. 颜… III. 住宅—隔墙—室内装饰设计—作品集—中国—现代 IV. TU241

中国版本图书馆CIP数据核字(2011)第129318号

隔断设计500

(明星设计师到我家)

颜 军 编

出版发行: 华中科技大学出版社 (中国·武汉)

地 址: 武汉市武昌珞喻路1037号 (邮编: 430074)

出 版 人: 阮海洪

责任编辑: 刘锐桢

责任监印: 张贵君

责任校对: 赵爱华

美术编辑: 张 靖

印 刷: 北京图文天地制版印刷有限公司

开 本: 889 mm × 1194 mm 1/20

印 张: 8

字 数: 80千字

版 次: 2011年8月第1版 第1次印刷

定 价: 39.80元

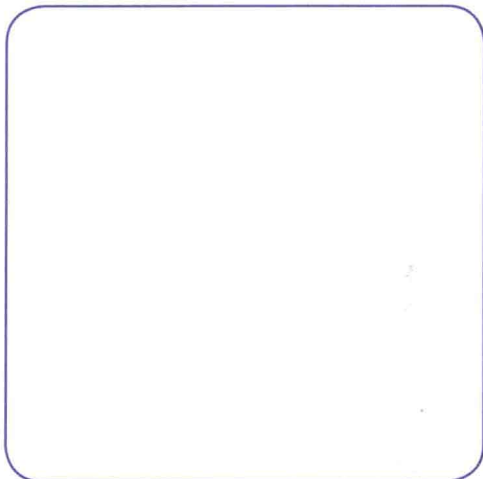


投稿热线: (010)64155588-8000 hzjztg@163.com

本书若有印装质量问题, 请向出版社营销中心调换

全国免费服务热线: 400-6679-118 竭诚为您服务

版权所有 侵权必究



前言

家，既是心灵的港湾，也是人们在喧嚣的都市生活中开辟出来的一片净土，家庭装饰也是大家最重视的。正所谓“一千个读者就有一千个哈姆雷特”，同样地，家的定义对每个人来说都是不一样的。因此，关于家的设计变得精彩纷呈。本书精挑细选了诸多明星设计师最新的设计案例，并按功能区进行分类呈现，让读者能够全方位了解家庭装修中所涉及的生活空间的设计，去感受更多与居家生活有关的精彩瞬间。

玄关好比家的“脸面”，是留给客人的第一印象。玄关设计可以对人们的视线产生屏障的作用，不至于开门见厅，让人们一进门就对客厅的情形一览无余。从使用功能上也可以作为接待客人、接收信件、换衣、换鞋、搁包的地方，在玄关中也可设置放包及钥匙等小物品的平台。

客厅，作为住宅中的核心区域，是业主最关注的地方，也是设计师们花费心思最多的地方，风格各异的设计能够给人带来不同的生活体验，现代风格的简约时尚、欧式风格的高贵典雅、中式风格的清雅含蓄、东南亚风格的绚丽多姿。

卧室，是疲倦身心的栖息之地，是平静心情的最佳场所，所以，环境的营造显得格外重要，或温馨，或浪漫，或宁静，或清幽，或高雅……一切只在一念之间，就看你如何去掌控。

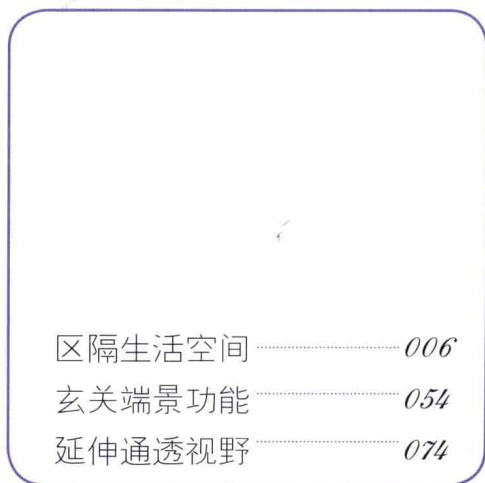
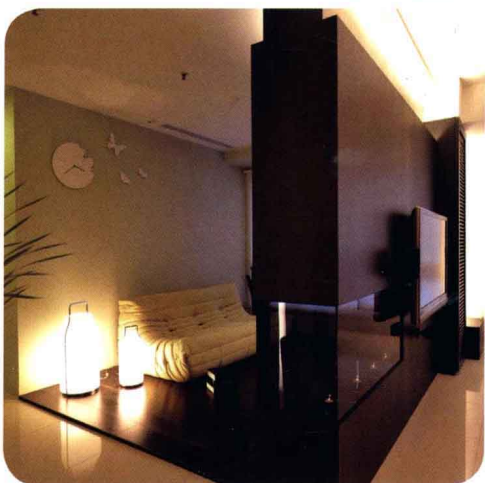
儿童房的设计通常很梦幻，童趣十足，色彩缤纷和卡通元素遍布是儿童房的主要特征。

书房是用来工作和学习的地方，在设计上要符合它所传达的文化气息，同时，不同风格的设计能够体现风采各异的书房空间。

在设计卫浴间时，除了关注美观度之外，在装饰材料的选择与搭配上也要注意它的功能性。楼梯是连接住宅上下空间的载体，也是室内的一道风景线，它的风格与材料的选择也有很多种类，它的设计逐渐朝多元化的表现形式发展。

《明星设计师到我家》系列图书涵盖了玄关、客厅、卧室、儿童房和书房、卫浴间、背景墙、楼梯、隔断、柜、顶棚等的设计，以实景展示的形式让读者更真实、更直观地了解到居家空间的设计美感。





区隔生活空间 006
 玄关端景功能 054
 延伸通透视野 074



增加功能空间 100
 装饰美化空间 134



隔断设计

500

◎ 区隔生活空间 006-053

居室中的吧台和酒柜能提升空间的高度及业主的品位。图中设计师用半高的墙区隔用餐区和品酒区，镂空成椭圆的墙面本身具有美感，也使功能区间保持畅通无阻。在颜色上，白色的隔断墙和黑色的餐桌也有很明显的对比。







01.

设计之初，业主要求有一个独立的书房且和卧室相连。经过沟通后，设计师设计出了这样的空间：两面墙拼合作为卧室电视墙，把书房和卧室隔开，上下都留有空档，让相互独立的两个空间自然相通。

02.

小户型空间的多功能性可以起到扩大视觉空间的作用。图中开放式的餐厅和客厅用一个矮墙进行区隔，矮墙其实是一个隐藏门把手的柜子，收纳功能强大；一面是电视墙，另一面是餐边柜，柜面可作为展示区。

03.

突出的横梁是餐厅与走道的隐性隔断，而立与地面与顶棚间的钢架则明显地区隔了餐厅与过道，也可以收纳红酒，提升空间品位。过道上的一张休闲沙发也成为餐厅空间的一部分。

04.

大气的空间格局，给了设计师很多发挥自己才能的可能性。陶瓷片拼贴的墙面与楼梯间的装饰画互为衬托，淡淡的中式韵味不言而喻。





01

01.

简欧风格的居室因拥有很多的窗户而有极佳的光线，以白色为基调色的书房、餐厅与客厅在同一平面上，大理石矮墙和拱形的展示架设计都使功能区之间保持畅通，光照互用。

02.

百叶窗形态结合玻璃装饰的门很有深意，它把相连的开放式客厅、餐厅与其他空间相区分。关上门时，从外面也能隐约看见室内，美感十足。

03.

黑镜有反射和扩大视觉空间的作用，多功能区以黑镜为材料的推门设计与外界区隔，改变过道的狭窄，也折射出超现代餐厅的美感。拉开推门，便让空间各功能区相连。



02

04.

上宽下窄的电视墙设计使空间呈现出几何美，架高的地板使客厅与背后的书房相分离，利落的线条设计是空间的一大亮点。

05.

这是一个设计构思巧妙也很前卫的空间设计。木板墙面是卫浴和卧室的隔断，定制的书桌放置于墙与床之间，兼具了床头柜的收纳功能。床头墙下部采用条形的透明玻璃设计，用框景的手法有效地把庭院的风景引入居室中。





01



02

012



01.

百叶窗加上玻璃的设计具有层次感，结合顶棚设计成L形，构成了一片静谧的书房空间，同时也区隔了客厅和书房。半穿透式手法的设计也让空间的整体视野更为开阔。

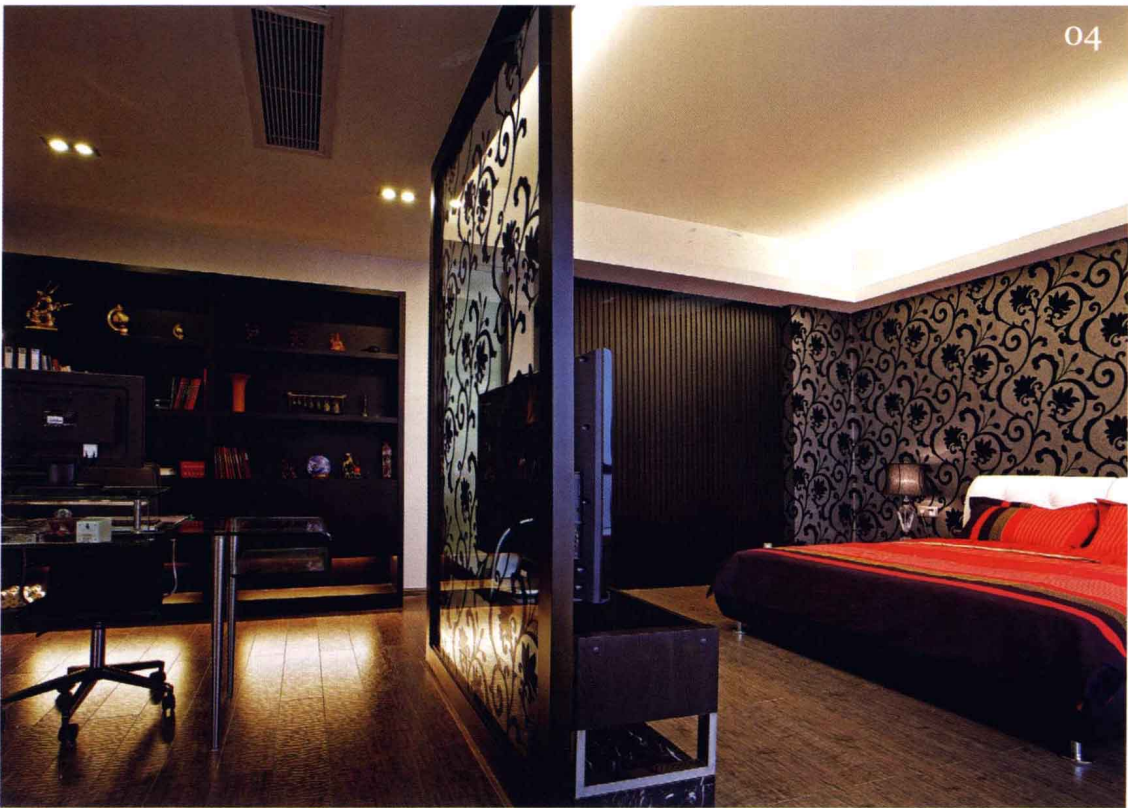
02.

楼梯下面是一个具有庞大收纳功能的储藏室，为了与白色墙面形成对比，设计师设计了一道黑色隔断墙，稳固了楼梯的重心。

03.

卧室是睡眠区，设计上讲究以深色为主。为了保持空间的开放性，设计师用黑色集成木板区隔过道，中间的特意留白设计形成视觉美感。

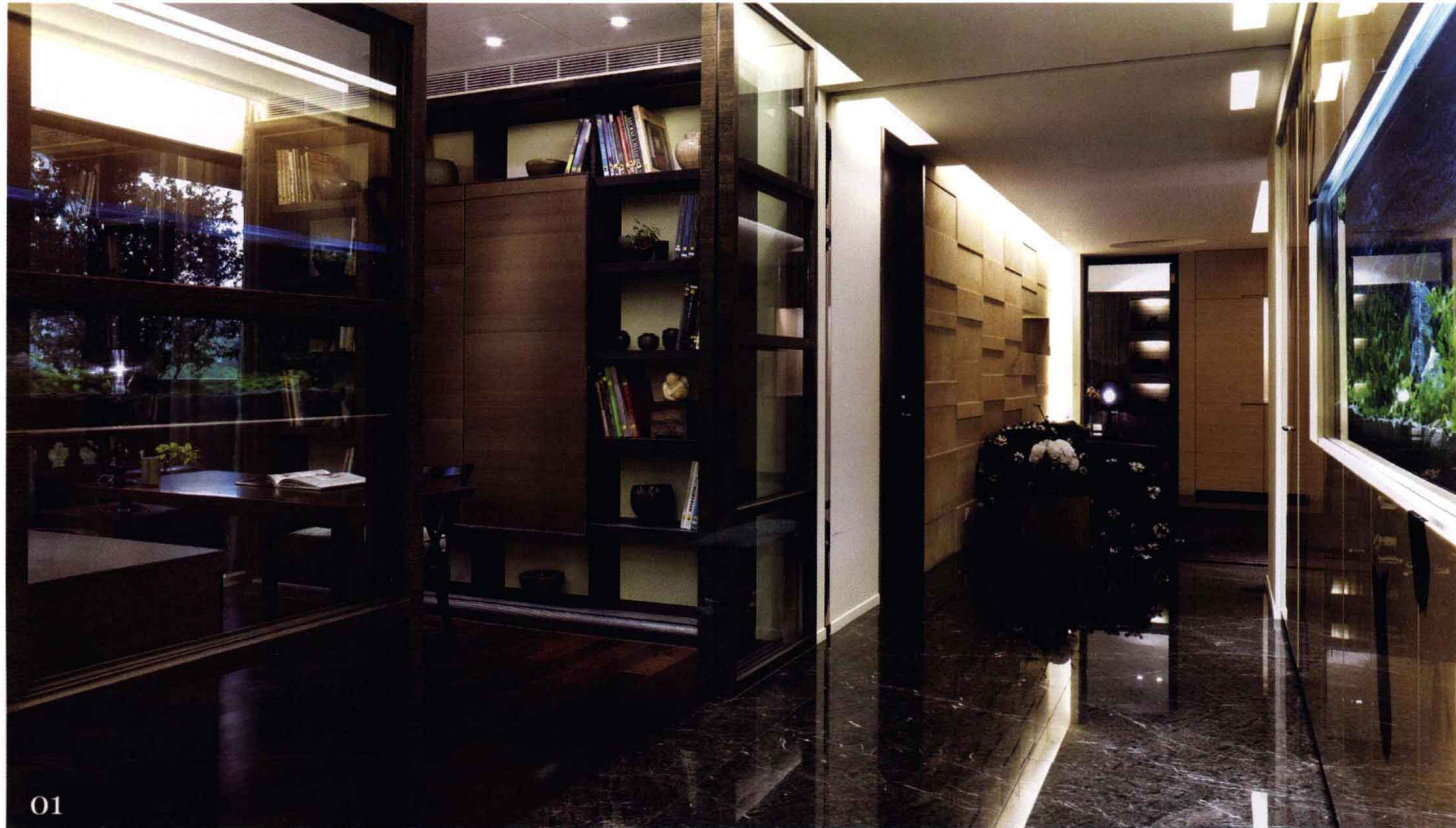
03

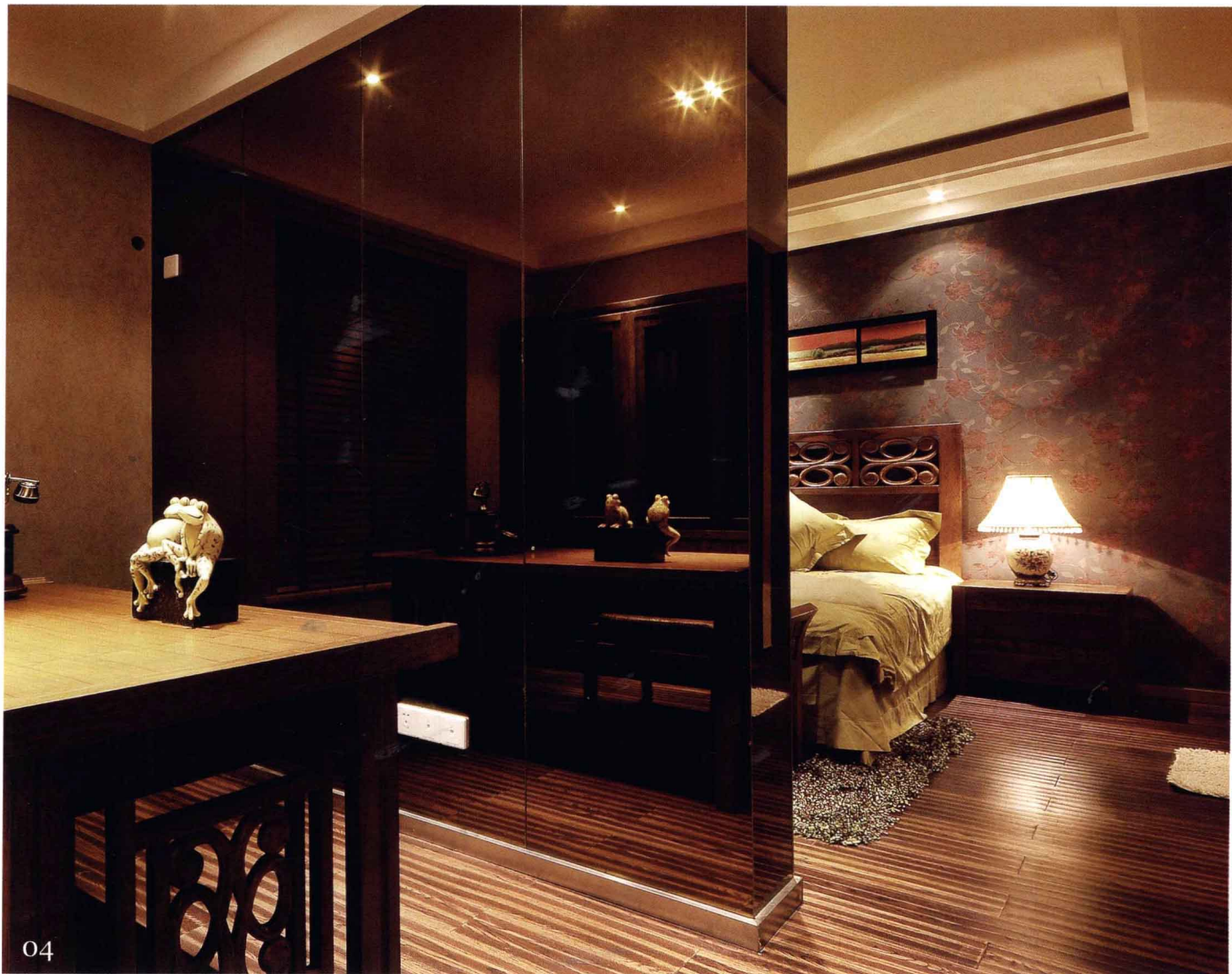


04.

卧室床头墙运用素雅的白底黑色草叶图案壁纸形成主卧室的视觉焦点。为了与此相呼应，在区隔卧室和书房的木框玻璃隔断上也贴上相同的图案。玻璃的穿透性让两个空间的光线互补。

04





04

01.

过道宽阔并用抛光大理石铺设地面，使空间彰显出奢华的气质。木地板将书房与过道形成视觉上的分隔。玻璃推拉门的穿透性也让书房和其他功能区有了联系。

03.

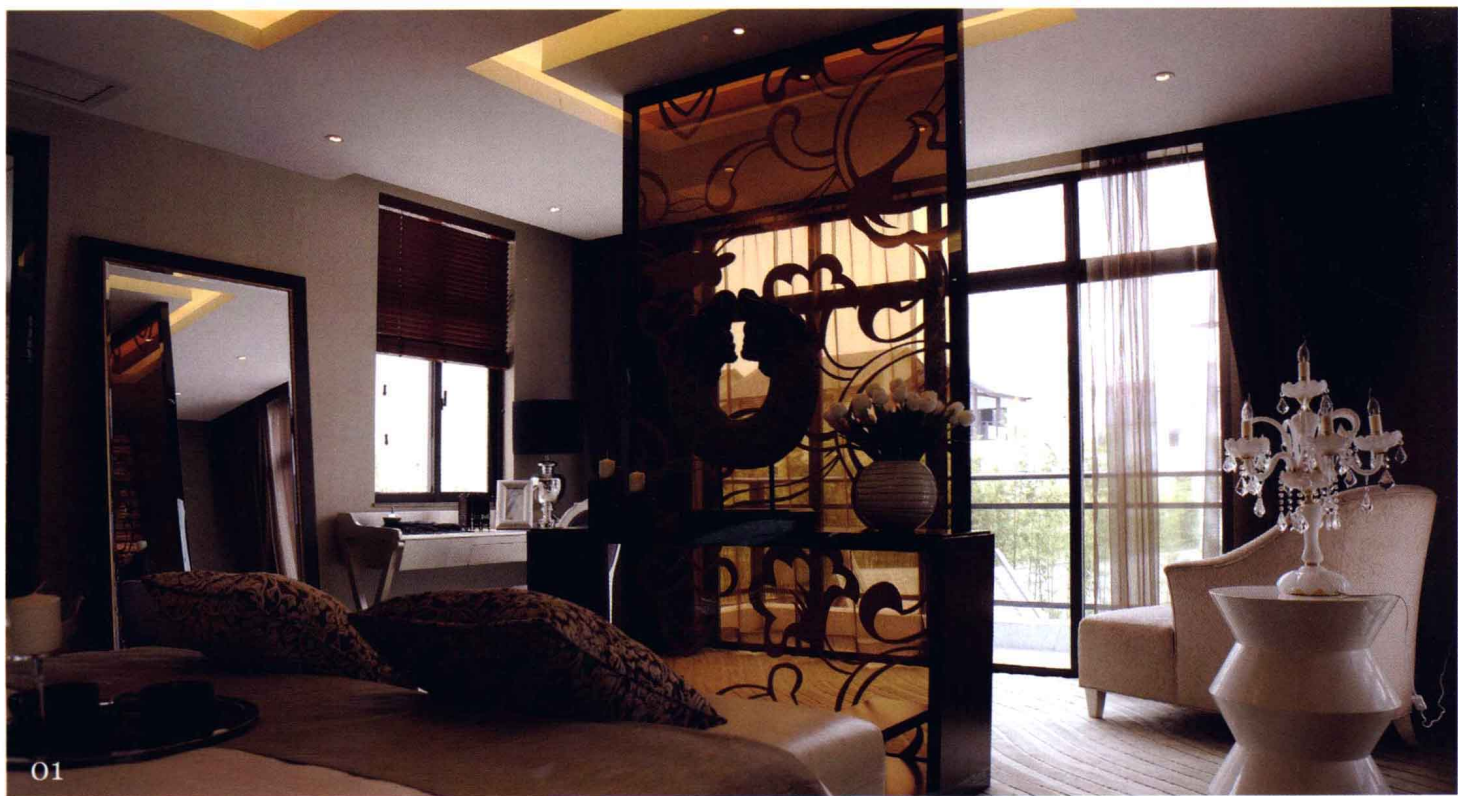
木地板铺设的地面区别于客厅与书房的水泥地面，抬高的木地板也从实际意义上对公共区域和私密区域作了分隔，而玻璃的运用让空间更有通透性。

02.

横梁从形式上对客厅和休憩会客区作出了界定，用黑色大理石依附横梁设计的矮墙，则在实际意义上有了隔断的功能。矮墙把两个功能区不同材质地面联系在一起。

04.

做旧的原木家具和木地板体现出中式风格的古朴，银镜包裹的墙面和空间的淡色相协调，同时也是卧室和书房的隔断。



01



02