

中國美術全集

卷軸畫 ⑤



現代出版社股份有限公司

黃山書社

中國美術全集

卷軸畫五



目 錄



清 (公元一六四四年至公元一九一一年)

頁碼	名稱	時代	作者	來源	收藏地
1143	越溪采薪圖	清	鄭昉		浙江省博物館
1143	九龍潭圖	清	鄭昉		故宮博物院
1144	鴛鴦白鷺圖	清	王武		上海博物館
1144	水仙柏石圖	清	王武		故宮博物院
1145	松竹白頭圖	清	王武		故宮博物院
1145	秋葵蚊蝶圖	清	王武		遼寧省博物館
1146	萬壑千崖圖	清	王翬		首都博物館
1146	唐人詩意圖	清	王翬		上海博物館
1147	關山秋霽圖	清	王翬		故宮博物院
1147	藤蘿喬松圖	清	王翬		故宮博物院
1148	仿巨然夏山圖	清	王翬		首都博物館
1148	萬壑松風圖	清	王翬		上海博物館
1149	千岩萬壑圖	清	王翬		臺北故宮博物院
1150	仿宋元山水圖	清	王翬		臺北故宮博物院
1151	放翁詩意圖	清	王翬		廣東省博物館
1152	雲溪草堂圖	清	王翬		臺北故宮博物院
1154	江南春詞圖	清	王翬		吉林省博物院
1154	興福感舊圖	清	吳歷		故宮博物院
1156	湖天春色圖	清	吳歷		上海博物館
1157	晴雲洞壑圖	清	吳歷		遼寧省旅順博物館
1157	靜深秋曉圖	清	吳歷		南京博物院
1158	雪白山青圖	清	吳歷		臺北故宮博物院
1160	夕陽秋影圖	清	吳歷		遼寧省博物館
1160	錦石秋花圖	清	惲壽平		南京博物院
1161	山水花鳥圖	清	惲壽平		故宮博物院
1162	山水圖	清	惲壽平		臺北故宮博物院
1162	晴川攬勝圖	清	惲壽平		遼寧省博物館
1163	山水圖	清	惲壽平		臺北故宮博物院

頁碼	名稱	時代	作者	來源	收藏地
1164	花卉圖	清	惲壽平		上海博物館
1166	花卉圖	清	惲壽平		臺北故宮博物院
1168	花果圖	清	惲壽平		遼寧省旅順博物館
1169	花卉圖	清	惲壽平		臺北故宮博物院
1169	秋林過雨圖	清	文點		上海博物館
1170	扶杖聽泉圖	清	文點		首都博物館
1170	桃源圖	清	顧符稔		上海博物館
1171	盤車圖	清	李寅		故宮博物院
1172	仿宋元山水圖	清	高簡		上海博物館
1173	仿古山水圖	清	高簡		上海博物館
1174	携琴訪友圖	清	上睿		遼寧省旅順博物館
1175	石城圖	清	陳卓		故宮博物院
1176	江山樓閣圖	清	陳卓		首都博物館
1177	青山白雲圖	清	陳卓		南京博物院
1177	桃花蛺蝶圖	清	陳宇		上海博物館
1179	仕女圖	清	焦秉貞		故宮博物院
1180	垂釣圖	清	藍深		上海博物館
1180	雷峰夕照圖	清	藍深		浙江省博物館
1181	消夏圖	清	藍濤		上海博物館
1181	寒香幽鳥圖	清	藍濤		浙江省博物館
1182	避暑山莊圖	清	冷枚		故宮博物院
1183	梧桐雙兔圖	清	冷枚		故宮博物院
1183	嬰粟圖	清	柳遇		臺北故宮博物院
1184	敬亭棹歌圖	清	梅庚		安徽省博物館
1184	秋林書屋圖	清	梅庚		上海博物館
1185	松石圖	清	梅翀		上海博物館
1185	墨竹圖	清	劉源		故宮博物院
1186	仿高房山雲山圖	清	王原祁		上海博物館
1186	山中早春圖	清	王原祁		遼寧省博物館
1187	仿王蒙夏日山居圖	清	王原祁		臺北故宮博物院
1188	竹溪松嶺圖	清	王原祁		故宮博物院
1190	盧鴻草堂十志圖	清	王原祁		故宮博物院
1191	畫中有詩圖	清	王原祁		臺北故宮博物院
1191	江鄉春曉圖	清	王原祁		江蘇省蘇州博物館

頁碼	名稱	時代	作者	來源	收藏地
1192	春雲出岫圖	清	王原祁		臺北故宮博物院
1193	關山行旅圖	清	陸昫		上海博物館
1193	長松圖	清	陸昫		臺北故宮博物院
1195	搜盡奇峰圖	清	石濤		故宮博物院
1196	蕉菊圖	清	石濤		故宮博物院
1196	山水圖	清	石濤		四川博物院
1197	細雨虬松圖	清	石濤		上海博物館
1198	竹石圖	清	石濤		故宮博物院
1200	梅花圖	清	石濤		故宮博物院
1202	巢湖圖	清	石濤		天津博物館
1202	對菊圖	清	石濤		故宮博物院
1203	山水清音圖	清	石濤		上海博物館
1203	游華陽山圖	清	石濤		上海博物館
1204	淮揚潔秋圖	清	石濤		南京博物院
1205	牧牛圖	清	楊晉		吉林省博物院
1205	石谷騎牛圖	清	楊晉		故宮博物院
1206	山水花鳥圖	清	楊晉		上海博物館
1207	山水圖	清	王概		天津博物館
1208	秋關喜客圖	清	王概		山西博物院
1208	一壑泉聲圖	清	姜實節		上海博物館
1209	秋山亭子圖	清	姜實節		上海博物館
1209	江鄉清曉圖	清	禹之鼎		遼寧省旅順博物館
1210	竹溪讀易圖	清	禹之鼎		首都博物館
1210	王原祁藝菊圖	清	禹之鼎		故宮博物院
1212	山水圖	清	禹之鼎		臺北故宮博物院
1212	黃海松石圖	清	姚宋		上海博物館
1213	谿山茅亭圖	清	姚宋		江蘇省鎮江博物館
1213	弄胡琴圖	清	王樹穀		故宮博物院
1214	雜畫	清	王樹穀		浙江省博物館
1215	人物圖	清	王樹穀		上海博物館
1216	醉儒圖	清	黃鼎		廣東省博物院
1217	山水圖	清	黃鼎		故宮博物院
1217	漁父圖	清	黃鼎		上海博物館
1218	山水圖	清	王雲		臺北故宮博物院

頁碼	名稱	時代	作者	來源	收藏地
1218	雪溪行舟圖	清	王雲		北京榮寶齋
1219	休園圖	清	王雲		遼寧省旅順博物館
1220	踏雪尋梅圖	清	蕭晨		山東省青島市博物館
1220	采芝圖	清	蕭晨		上海博物館
1221	楊柳歸牧圖	清	蕭晨		故宮博物院
1222	李清照像	清	崔錯		故宮博物院
1223	鸚鵡戲蝶圖	清	胡湄		上海博物館
1223	歲朝麗景圖	清	陳書		臺北故宮博物院
1225	雜畫	清	高其佩		上海博物館
1226	山水圖	清	高其佩		臺北故宮博物院
1227	鍾馗圖	清	高其佩		山西博物院
1227	梧桐喜鵲圖	清	高其佩		遼寧省博物館
1228	浙東游履圖	清	高其佩		故宮博物院
1228	高山烟雲圖	清	武丹		首都博物館
1229	山水圖	清	武丹		江蘇省常熟博物館
1229	醉歸圖	清	袁江		遼寧省旅順博物館
1230	驪山避暑圖	清	袁江		首都博物館
1231	水殿春深圖	清	袁江		上海博物館
1231	海屋添籌圖	清	袁江		中國美術館
1232	花果圖	清	袁江		故宮博物院
1234	艚篷出峽圖	清	上官周		北京榮寶齋
1234	臺閣春光圖	清	上官周		上海博物館
1235	廬山觀蓮圖	清	上官周		中國美術館
1235	江樓對弈圖	清	顏嶧		廣東省廣州美術館
1236	秋林舒嘯圖	清	顏嶧		遼寧省博物館
1237	秋山行旅圖	清	顏嶧		故宮博物院
1237	桃柳八哥圖	清	馬元馭		上海博物館
1238	仿宋人寫生花卉圖	清	馬元馭		首都博物館
1239	南溪春曉圖	清	馬元馭		南京博物院
1239	幽蘭叢竹圖	清	蔣廷錫		南京博物院
1240	桂花圖	清	蔣廷錫		臺北故宮博物院
1240	芙蓉鸞鷲圖	清	蔣廷錫		故宮博物院
1241	洞庭秋月圖	清	王愷		上海博物館
1241	摹仇英西園雅集圖	清	丁觀鵬		臺北故宮博物院

頁碼	名稱	時代	作者	來源	收藏地
1242	弘曆洗象圖	清	丁觀鵬		故宮博物院
1243	無量壽佛圖	清	丁觀鵬		故宮博物院
1243	寒林覓句圖	清	陳枚		故宮博物院
1244	月漫清游圖	清	陳枚		故宮博物院
1246	仿范寬畫幅圖	清	唐岱		臺北故宮博物院
1246	夏日山居圖	清	唐岱		河北省博物館
1247	山水圖	清	唐岱		故宮博物院
1247	花鳥圖	清	余省		江蘇省常熟博物館
1248	鷺鷥圖	清	余省		江蘇省常熟博物館
1248	桐蟬圖	清	余省		江蘇省常熟博物館
1249	雜畫	清	余省		上海博物館
1250	端陽景圖	清	余穉		故宮博物院
1250	鳩雀爭春圖	清	余穉		故宮博物院
1251	蒲塘秋艷圖	清	惲冰		故宮博物院
1251	春風鸚鵡圖	清	惲冰		上海博物館
1252	花鳥草蟲圖	清	馬荃		南京博物院
1253	鸚鵡雙栖圖	清	華岳		遼寧省博物館
1253	松鶴圖	清	華岳		廣東省廣州美術館
1254	山雀愛梅圖	清	華岳		天津博物館
1255	金谷園圖	清	華岳		上海博物館
1255	蘇小小梳妝圖	清	華岳		吉林省博物院
1256	三獅圖	清	華岳		山西博物院
1256	天山積雪圖	清	華岳		故宮博物院
1257	海棠禽兔圖	清	華岳		故宮博物院
1258	萬壑松風圖	清	華岳		瀋陽故宮博物院
1258	柏鹿圖	清	沈銓		江蘇省蘇州博物館
1259	蜂猴圖	清	沈銓		故宮博物院
1259	松鶴圖	清	沈銓		四川博物院
1260	雜畫	清	高鳳翰		遼寧省博物館
1261	山水圖	清	高鳳翰		山東省博物館
1262	山水圖	清	高鳳翰		瀋陽故宮博物院
1263	花卉圖	清	高鳳翰		重慶市博物館
1264	自畫像	清	高鳳翰		故宮博物院
1265	野趣圖	清	高鳳翰		山東省博物館

頁碼	名稱	時代	作者	來源	收藏地
1265	雪景竹石圖	清	高鳳翰		故宮博物院
1266	蘆雁圖	清	邊壽民		遼寧省旅順博物館
1267	雜畫	清	邊壽民		吉林省博物院
1268	蘆雁圖	清	邊壽民		故宮博物院
1268	松藤圖	清	李鱣		故宮博物院
1269	城南春色圖	清	李鱣		上海博物館
1270	松石牡丹圖	清	李鱣		上海博物館
1270	蕉竹圖	清	李鱣		廣東省廣州美術館
1271	花卉圖	清	李鱣		故宮博物院
1272	芭蕉睡鵝圖	清	李鱣		山東省青島市博物館
1272	山水圖	清	張宗蒼		故宮博物院
1273	萬木奇峰圖	清	張宗蒼		上海博物館
1273	貓石桃花圖	清	汪士慎		上海博物館
1274	鏡影水月圖	清	汪士慎		廣東省博物館
1274	墨松圖	清	汪士慎		廣東省廣州美術館
1275	梅花圖	清	汪士慎		故宮博物院
1275	白梅圖	清	汪士慎		首都博物館
1276	花卉圖	清	汪士慎		故宮博物院
1277	花卉圖	清	汪士慎		遼寧省博物館
1278	墨梅圖	清	金農		故宮博物院
1279	自畫像	清	金農		故宮博物院
1279	佛像圖	清	金農		山東省煙臺市博物館
1280	山水人物圖	清	金農		上海博物館
1281	花卉圖	清	金農		遼寧省博物館
1282	花果圖	清	金農		上海博物館
1283	玉壺春色圖	清	金農		南京博物院
1283	漁翁漁婦圖	清	黃慎		江蘇省南京市博物館
1284	探珠圖	清	黃慎		南京博物院
1285	風雨歸舟圖	清	黃慎		山西博物院
1285	携琴訪友圖	清	黃慎		上海博物館
1286	花卉草蟲圖	清	黃慎		上海博物館
1287	蔬果圖	清	黃慎		故宮博物院
1288	柳塘雙鷺圖	清	黃慎		遼寧省博物館
1288	白鷗圖	清	郎世寧		臺北故宮博物院

頁碼	名稱	時代	作者	來源	收藏地
1289	八駿圖	清	郎世寧		臺北故宮博物院
1290	花鳥圖	清	郎世寧		故宮博物院
1292	竹蔭西廡圖	清	郎世寧		瀋陽故宮博物院
1293	平安春信圖	清	郎世寧		故宮博物院
1294	山水圖	清	高翔		上海博物館
1295	揚州即景圖	清	高翔		故宮博物院
1296	彈指閣圖	清	高翔		江蘇省揚州博物館
1297	華清出浴圖	清	康濤		天津博物館
1297	桃花圖	清	鄒一桂		故宮博物院
1298	十香圖	清	鄒一桂		臺北故宮博物院
1299	溪橋深翠圖	清	方琮		廣東省博物館
1300	秋夜讀書圖	清	蔡嘉		故宮博物院
1300	古木飛泉圖	清	蔡嘉		首都博物館
1301	層岩樓石圖	清	蔡嘉		重慶市博物館
1301	神龜圖	清	蔡嘉		遼寧省旅順博物館
1302	荷花圖	清	李勉		江蘇省蘇州博物館
1302	北山古屋圖	清	方士庶		江蘇省美術館
1303	仿古山水圖	清	方士庶		上海博物館
1304	竹石圖	清	鄭燮		天津博物館
1304	懸崖蘭竹圖	清	鄭燮		故宮博物院
1305	蘭竹石圖	清	鄭燮		江蘇省揚州博物館
1305	梅竹圖	清	鄭燮		故宮博物院
1306	竹石圖	清	鄭燮		上海博物館
1307	雙松圖	清	鄭燮		山東省博物館
1307	甘谷菊泉圖	清	鄭燮		南京博物院
1308	叢竹圖	清	鄭燮		瀋陽故宮博物院
1308	梅花圖	清	李方膺		江蘇省南通博物苑
1309	鮎魚圖	清	李方膺		江蘇省揚州博物館
1310	游魚圖	清	李方膺		故宮博物院
1310	盆蘭圖	清	李方膺		江蘇省揚州博物館
1311	蘭花圖	清	李方膺		北京藝術博物館
1312	瀟湘風竹圖	清	李方膺		南京博物院
1312	竹石圖	清	李方膺		遼寧省博物館
1313	松石圖	清	李方膺		江蘇省蘇州博物館

頁碼	名稱	時代	作者	來源	收藏地
1313	亭林山色圖	清	李世倬		上海博物館
1314	連理杉圖	清	李世倬		臺北故宮博物院
1314	溪山雪霽圖	清	李世倬		首都博物館
1315	雜畫	清	杭世駿		上海博物館
1316	翠岩紅樹圖	清	董邦達		臺北故宮博物院
1316	烟磴寒林圖	清	董邦達		故宮博物院
1317	十駿馬圖	清	王致誠		故宮博物院
1318	寶吉驩圖	清	艾啓蒙		故宮博物院
1318	風狸圖	清	艾啓蒙		臺北故宮博物院
1319	南山積翠圖	清	王昱		故宮博物院
1319	仿李成暮霞殘雪圖	清	王昱		首都博物館
1320	重林複嶂圖	清	王昱		上海博物館
1320	雅宜山齋圖	清	張洽		廣東省博物館
1321	山水圖	清	錢維城		首都博物館
1321	洋菊圖	清	錢維城		臺北故宮博物院
1322	羅漢圖	清	金廷標		故宮博物院
1322	負擔圖	清	金廷標		故宮博物院
1323	蓮塘納涼圖	清	金廷標		上海博物館
1324	邗江勝覽圖	清	袁耀		故宮博物院
1325	紫府仙居圖	清	袁耀		上海博物館
1326	盤車圖	清	袁耀		山東省博物館
1326	阿房宮圖	清	袁耀		南京博物院
1327	巫峽秋濤圖	清	袁耀		首都博物館
1327	雙松并茂圖	清	王宸		浙江省杭州市西泠印社
1328	仿各家山水圖	清	王宸		廣東省廣州美術館
1329	袁安卧雪圖	清	孫祜		故宮博物院
1329	秋山樓閣圖	清	孫祜		臺北故宮博物院
1330	林麓秋晴圖	清	弘晆		臺北故宮博物院
1330	竹林聽泉圖	清	沈宗騫		上海博物館
1331	山水圖	清	沈宗騫		江蘇省常熟博物館
1332	月下墨梅圖	清	童鈺		江蘇省揚州博物館
1332	八子觀燈圖	清	閔貞		江蘇省揚州博物館
1333	扶杖觀瀑圖	清	閔貞		首都博物館
1333	紈扇仕女圖	清	閔貞		上海博物館

頁碼	名稱	時代	作者	來源	收藏地
1334	巴慰祖像	清	閔貞		故宮博物院
1334	護法觀音圖	清	閔貞		上海博物館
1335	丁敬像	清	羅聘		浙江省博物館
1335	劍閣圖	清	羅聘		故宮博物院
1336	人物山水圖	清	羅聘		故宮博物院
1338	梅竹雙清圖	清	羅聘		遼寧省博物館
1338	三色梅圖	清	羅聘		吉林省博物院
1339	篔谷圖	清	羅聘		江蘇省蘇州博物館
1340	湘潭秋意圖	清	羅聘		上海博物館
1340	黃鹿圖	清	賀清泰		故宮博物院
1341	山水圖	清	方薰		江蘇省常熟博物館
1342	摹宋人花卉圖	清	方薰		上海博物館
1344	梅下賞月圖	清	余集		上海博物館
1344	秋風歸牧圖	清	錢澧		上海博物館
1345	三馬圖	清	錢澧		上海博物館
1345	重岩暮靄圖	清	潘恭壽		江蘇省泰州市博物館
1346	山水圖	清	潘恭壽		上海博物館
1347	書畫詩翰圖	清	黃易		私人處
1348	嵩洛訪碑圖	清	黃易		故宮博物院
1349	岩居秋爽圖	清	奚岡		故宮博物院
1349	花卉圖	清	奚岡		上海博物館
1350	疏林霜葉圖	清	奚岡		首都博物館
1350	仿王蒙山水圖	清	黎簡		廣東省博物館
1351	為虛舟作山水圖	清	黎簡		廣東省廣州美術館
1351	江瀨山光圖	清	黎簡		上海博物館
1353	京口三山圖	清	張峯		故宮博物院
1354	桂蔭涼適圖	清	張峯		廣東省廣州美術館
1354	春流出峽圖	清	張峯		南京博物院
1355	人物山水圖	清	錢杜		上海博物館
1356	紫瑯仙館圖	清	錢杜		故宮博物院
1356	著書圖	清	錢杜		上海博物館
1357	上塞錦林圖	清	關槐		故宮博物院
1357	溪閣納涼圖	清	關槐		浙江省博物館
1358	花果圖	清	陳鴻壽		上海博物館

頁碼	名稱	時代	作者	來源	收藏地
1359	善權石室圖	清	陳鴻壽		浙江省博物館
1359	元機詩意圖	清	改琦		故宮博物院
1360	竹下仕女圖	清	改琦		廣東省廣州美術館
1360	逗秋小閣學書圖	清	改琦		上海博物館
1361	錢東像	清	改琦		故宮博物院
1361	仿清湘山水圖	清	虞蟾		江蘇省美術館
1362	秋坪閑話圖	清	湯貽汾		故宮博物院
1363	梅花圖	清	羅芳淑		上海博物館
1364	雙勾竹石圖	清	趙之琛		浙江省博物館
1364	鍾馗圖	清	王素		上海博物館
1365	東山報捷圖	清	蘇六朋		廣東省廣州美術館
1366	清平調圖	清	蘇六朋		廣東省廣州美術館
1366	太白醉酒圖	清	蘇六朋		上海博物館
1367	曲水流觴圖	清	蘇六朋		廣東省廣州美術館
1367	執扇倚秋圖	清	費丹旭		上海博物館
1368	倚欄圖	清	費丹旭		重慶市博物館
1369	姚嬋懺綺圖	清	費丹旭		故宮博物院
1370	十二金釵圖	清	費丹旭		故宮博物院
1371	送子得魁圖	清	任淇		浙江省博物館
1371	長松竹石圖	清	戴熙		首都博物館
1372	雲嵐烟翠圖	清	戴熙		山東省青島市博物館
1372	重巒密樹圖	清	戴熙		上海博物館
1373	山水圖	清	戴熙		故宮博物院
1374	憶松圖	清	戴熙		故宮博物院
1375	聽阮圖	清	劉彥冲		故宮博物院
1376	山水圖	清	劉彥冲		故宮博物院
1376	山水圖	清	劉彥冲		上海博物館
1377	人物花鳥圖	清	居巢		廣東省廣州美術館
1378	五福圖	清	居巢		廣東省博物館
1378	仿元人花卉小品圖	清	居巢		廣東省博物館
1379	八仙圖	清	蘇長春		廣東省廣州美術館
1379	山居水樹圖	清	蘇長春		廣東省博物館
1380	五羊仙迹圖	清	蘇長春		廣東省廣州美術館
1380	蕉梅錦鷄圖	清	王禮		故宮博物院

頁碼	名稱	時代	作者	來源	收藏地
1381	崇山納涼圖	清	羅清		廣東省廣州美術館
1381	蘭竹石圖	清	羅清		廣東省廣州美術館
1382	范湖草堂圖	清	任熊		上海博物館
1384	自畫像	清	任熊		故宮博物院
1384	瑤宮秋扇圖	清	任熊		南京博物院
1385	人物圖	清	任熊		廣東省廣州美術館
1386	十萬圖	清	任熊		故宮博物院
1388	姚大梅詩意圖	清	任熊		故宮博物院
1389	松鶴延年圖	清	虛谷		江蘇省蘇州博物館
1390	梅鶴圖	清	虛谷		故宮博物院
1390	沈麟元葑山釣徒圖	清	虛谷		故宮博物院
1391	五色牡丹圖	清	虛谷		北京市文物商店
1391	枇杷圖	清	虛谷		南京博物院
1392	雜畫	清	虛谷		上海博物館
1393	花鳥圖	清	虛谷		南京博物院
1394	山水圖	清	虛谷		上海博物館
1395	梅石圖	清	胡公壽		首都博物館
1395	花鳥圖	清	朱偁		故宮博物院
1396	桃花白頭圖	清	朱偁		上海博物館
1396	富貴白頭圖	清	居廉		故宮博物院
1397	花卉昆蟲圖	清	居廉		故宮博物院
1399	墨松圖	清	趙之謙		故宮博物院
1399	牡丹圖	清	趙之謙		故宮博物院
1400	古柏圖	清	趙之謙		天津博物館
1400	花卉圖	清	趙之謙		上海博物館
1401	積書岩圖	清	趙之謙		上海博物館
1402	天竺水仙圖	清	蒲華		上海博物館
1402	習靜愛山居圖	清	蒲華		上海朵雲軒
1403	富貴壽考圖	清	錢慧安		天津博物館
1403	麻姑獻壽圖	清	任薰		江蘇省常熟博物館
1404	花鳥圖	清	任薰		廣東省廣州美術館
1405	花鳥圖	清	任薰		故宮博物院
1406	松菊錦鷄圖	清	任薰		故宮博物院
1406	仕女圖	清	胡錫珪		故宮博物院

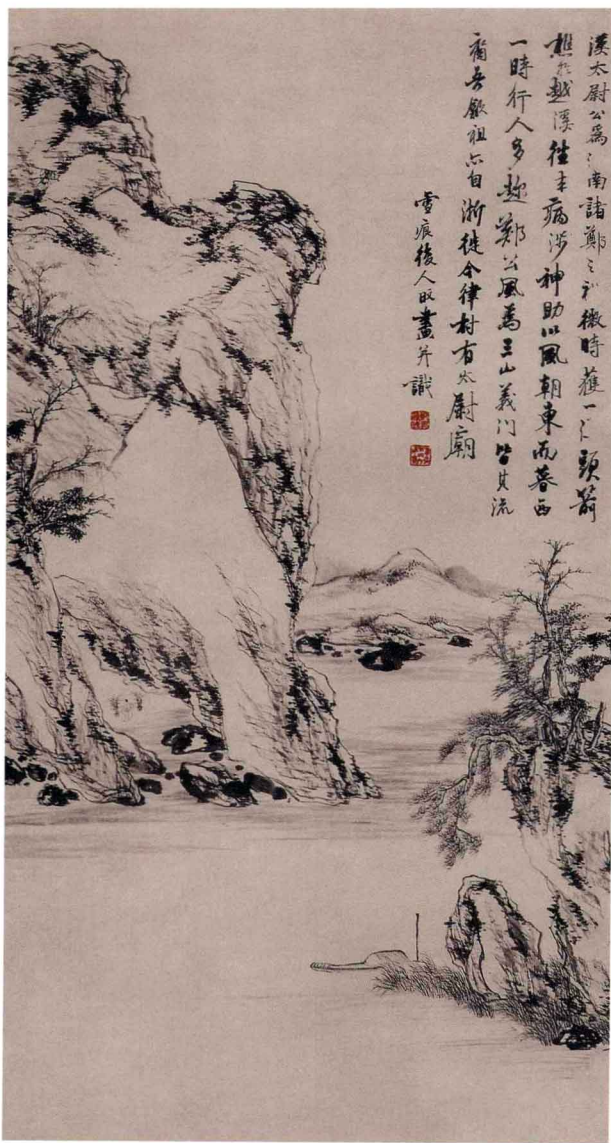
頁碼	名稱	時代	作者	來源	收藏地
1407	新秋鵝浴圖	清	任頤		南京博物院
1407	支遁愛馬圖	清	任頤		上海博物館
1408	雪中送炭圖	清	任頤		上海博物館
1408	高邕像	清	任頤		故宮博物院
1409	牡丹圖	清	任頤		吉林省博物院
1409	朱竹鳳凰圖	清	任頤		江蘇省常熟博物館
1410	人物花鳥圖	清	任頤		故宮博物院
1412	寒林牧馬圖	清	任頤		中國美術館
1412	飯石山農像	清	任頤		上海博物館
1413	酸寒尉像	清	任頤		浙江省博物館
1414	菊花圖	清	吳昌碩		上海博物館
1414	紫藤圖	清	吳昌碩		故宮博物院
1415	葫蘆圖	清	吳昌碩		上海人民美術出版社
1415	梅花圖	清	吳昌碩		上海博物館
1416	桃實圖	清	吳昌碩		上海博物館
1416	富貴神仙圖	清	吳昌碩		浙江省杭州市西泠印社
1417	山水圖	清	吳昌碩		中國美術館
1418	怡園主人像	清	吳穀祥		故宮博物院
1418	秋山夕照圖	清	吳石仙		上海博物館
1419	松風蕭寺圖	清	陸恢		上海朵雲軒
1419	金明齋像	清	任預		故宮博物院
1420	翠竹白猿圖	清	任預		南京博物院
1420	昭君出塞圖	清	倪田		故宮博物院
1421	年表				



清（公元一六四四年至公元一九一一年）

鄭 昉（公元1632 - 1683年）

清代畫家。歙縣（今屬安徽）人。字慕倩，號遺甦。工詩文，善畫山水。為“新安畫派”名家之一。



越溪采薪圖

清
鄭昉
高137.8、寬71.8厘米。
紙本，水墨。
現藏浙江省博物館。

九龍潭圖

清
鄭昉
高75.3、寬28.1厘米。
紙本，設色。
現藏故宮博物院。





【卷軸畫】

清（公元一六四四年至公元一九一一年）

王武（公元1632 - 1690年）

清代畫家。吳縣（今江蘇蘇州）人。字勤中，號雪顛道人，晚年自號忘庵。長于詩學，善畫花鳥。



鴛鴦白鷺圖

清
王武
高156.3、寬74.1厘米。
絹本，設色。
現藏上海博物館。

水仙柏石圖

清
王武
高134.3、寬63.8厘米。
紙本，設色。
現藏故宮博物院。

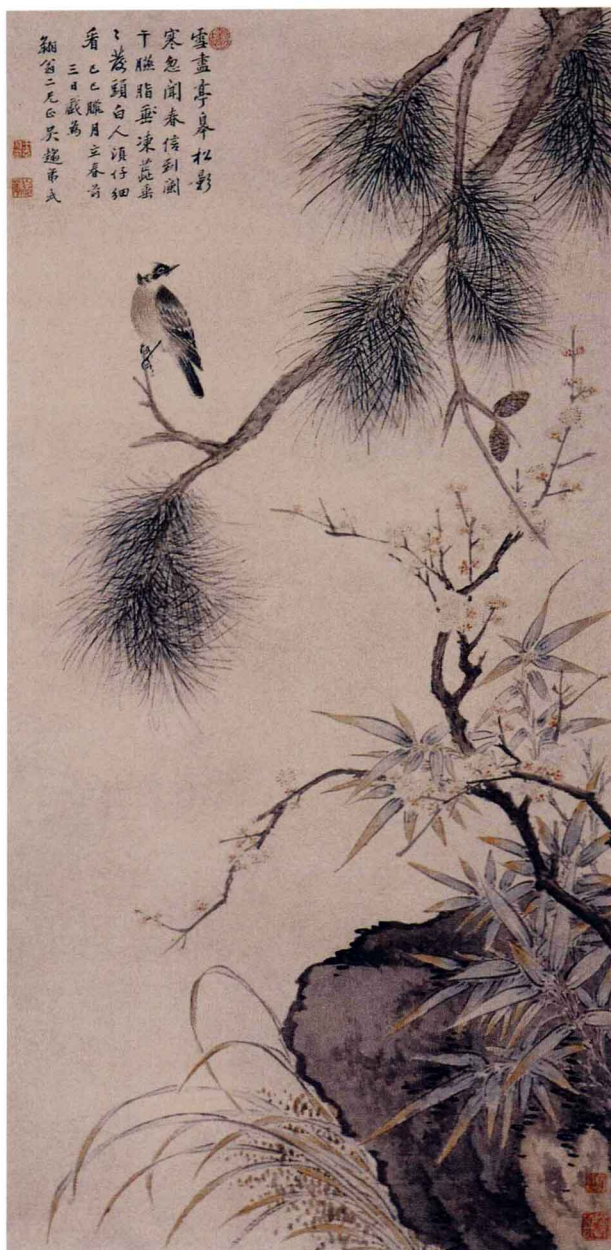




清（公元一六四四年至公元一九一一年）

松竹白頭圖

清
王武
高102、寬49.2厘米。
紙本，設色。
現藏故宮博物院。



秋葵蛺蝶圖（右圖）

清
王武
高122、寬34厘米。
絹本，設色。
現藏遼寧省博物館。

