

英文美術字大全

黃偉光編

# 英文美術字大全

黃偉光編

香港得利書局印行

英文美術字大全

編者：黃偉光

出版者：香港得利書局

香港英皇道四四九號八樓B座

發行者：萬里書店有限公司

香港英皇道四八六號三樓

印刷者：海聲印刷廠

柴灣新安街四號15樓B座

全一冊 定價港幣十元

一九八〇年三月版

版權所有\*不准翻印

# 前 言

一個從事美術工作的人，能夠有一冊完整而有多種變化寫法的英文美術字作設計參考，那多麼使人興奮。

英文美術字與其他美術字一樣，文體不拘一格，變化無窮，變化越多就越有參考價值。坊間有不少美術字參考書籍出版，其中不乏精彩之作，然其花樣變化，能收入百數十種的已屬上選之作了。

本書收入的英文字體有正體、羅馬體、花體、草體、斜體、……等等，共計 280 種，這本小冊子名之為「美術字大全」實不為過。

為免花多眼亂，本書特將各種字母集中在一起，其他字母的同類字體，可以輕易地在每頁的相應位置找出來，使用時非常方便。

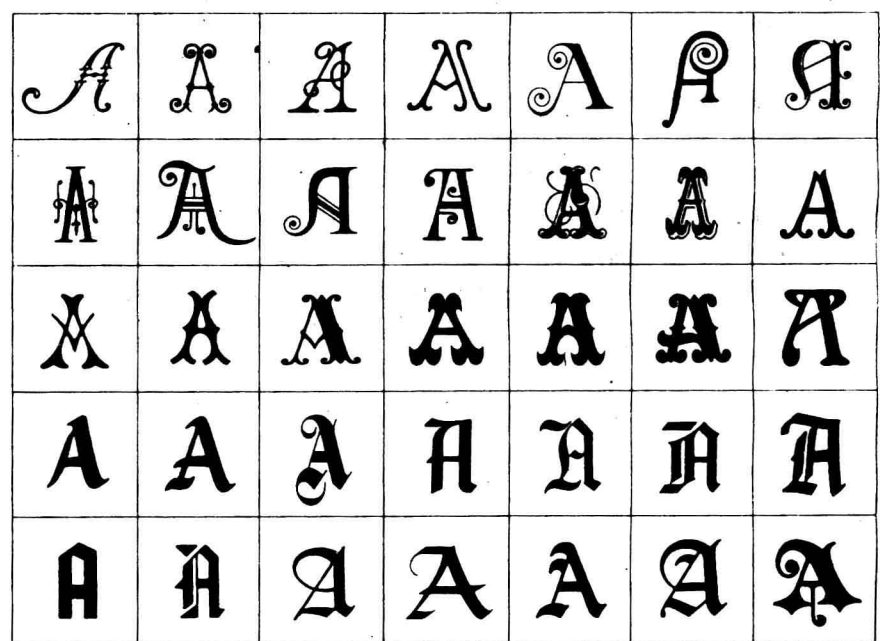
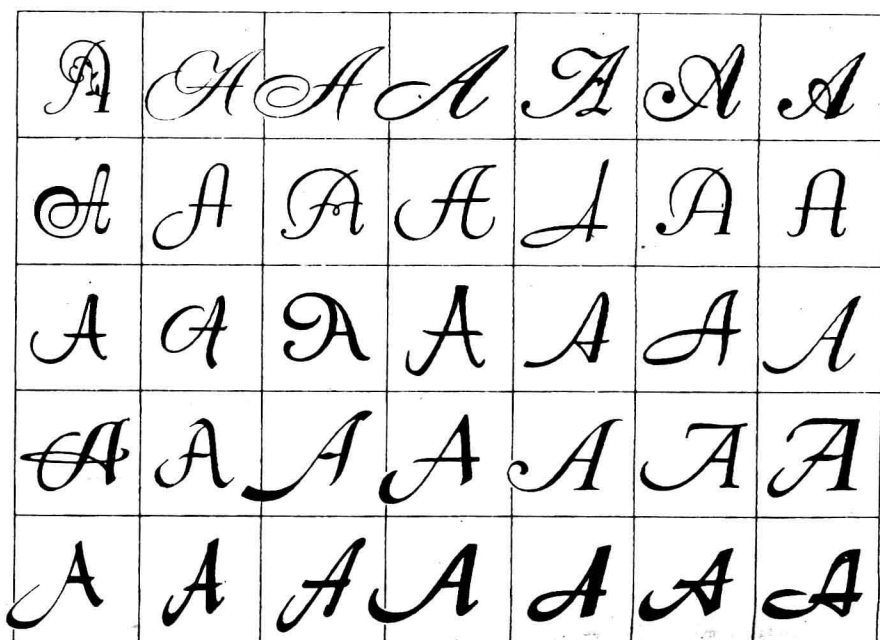
本書原可以印成一巨冊，惟考慮到方便擺放案頭或隨身攜帶，而且考慮到印刷費用高昂，讀者負擔加重，因此還是選用了小冊子形式，因為這本書並不是教人怎樣寫美術字，而是提供一些美術字素材，給有一定基礎的人士作設計時參考用的。

其實，讀者如看中了某一款字，為了節省時間不作摹寫，可將之剪下來，拼貼在一起，用影印放大或製版放大，大小隨意，使用起來也很方便，比起移印方法來，經濟實用得多了。

本書的出版，相信會受到愛好美術的朋友歡迎的。

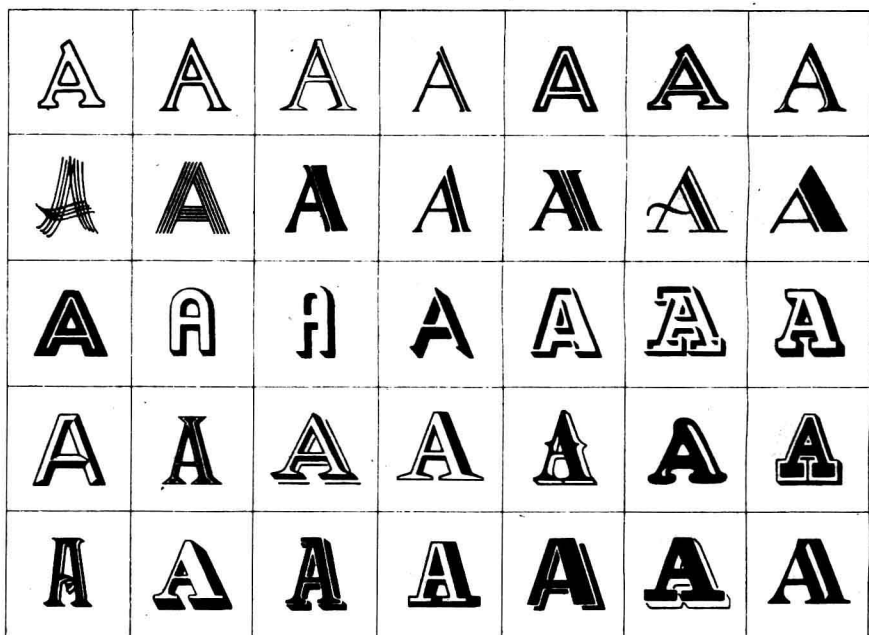
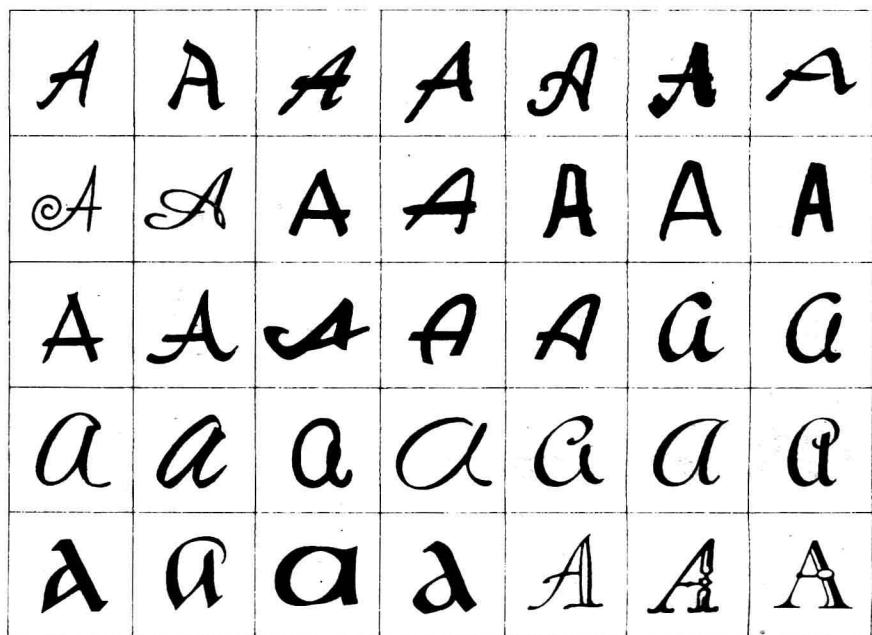
編者識

1980 春



|   |   |   |   |   |   |   |
|---|---|---|---|---|---|---|
| А | А | А | А | А | А | А |
| А | А | А | А | А | А | А |
| А | А | А | А | А | А | А |
| А | А | А | А | А | А | А |
| А | А | А | А | А | А | А |

|   |   |   |   |   |   |   |
|---|---|---|---|---|---|---|
| А | А | А | А | А | А | А |
| А | А | А | А | А | А | А |
| А | А | А | А | А | А | А |
| А | А | А | А | А | А | А |
| А | А | А | А | А | А | А |



|   |   |   |   |   |   |   |
|---|---|---|---|---|---|---|
| А | Я | Б | А | А | Я | Я |
| Я | А | А | А | А | А | А |
| А | А | А | А | А | А | А |
| А | А | А | А | А | А | А |
| А | А | А | А | А | А | А |

|   |   |   |   |   |   |   |
|---|---|---|---|---|---|---|
| А | А | А | А | А | А | А |
| А | А | А | А | А | А | А |
| А | А | А | А | А | А | А |
| А | А | А | А | А | А | А |
| А | А | А | А | А | А | А |

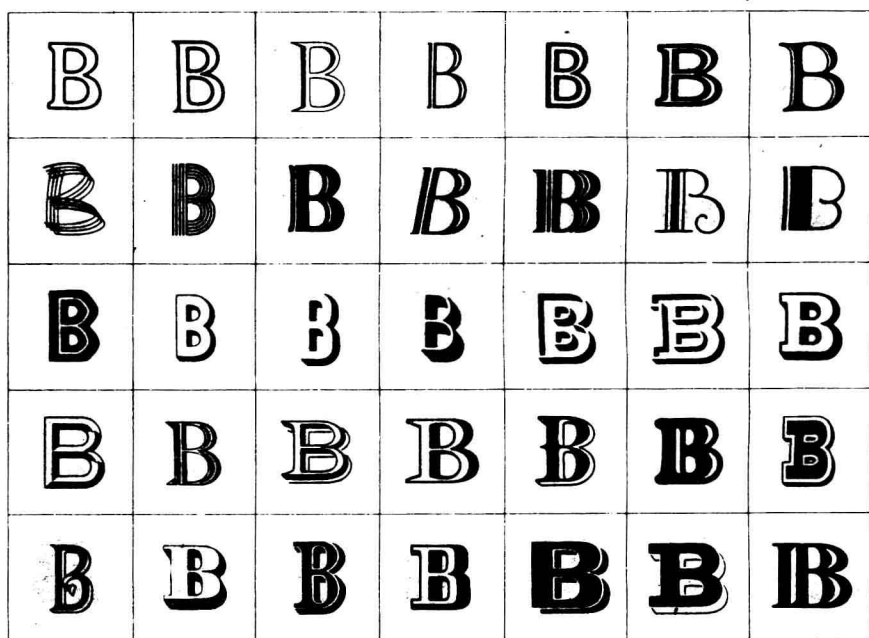
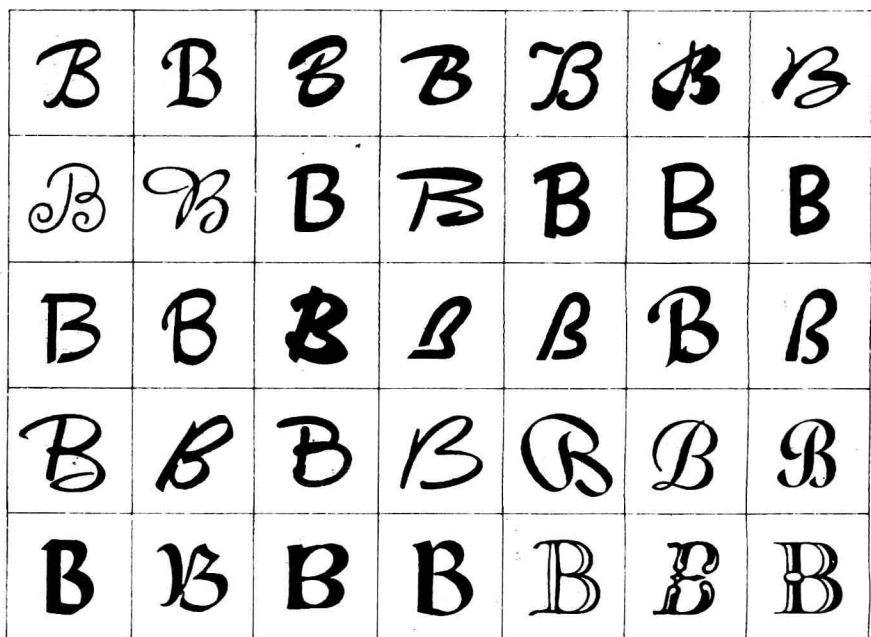


|          |          |          |          |          |          |          |
|----------|----------|----------|----------|----------|----------|----------|
| <i>B</i> | <i>B</i> | <i>B</i> | <i>B</i> | <i>B</i> | <i>B</i> | <i>B</i> |
| <i>B</i> | <i>B</i> | <i>B</i> | <i>B</i> | <i>B</i> | <i>B</i> | <i>B</i> |
| <i>B</i> | <i>B</i> | <i>B</i> | <i>B</i> | <i>B</i> | <i>B</i> | <i>B</i> |
| <i>B</i> | <i>B</i> | <i>B</i> | <i>B</i> | <i>B</i> | <i>B</i> | <i>B</i> |
| <i>B</i> | <i>B</i> | <i>B</i> | <i>B</i> | <i>B</i> | <i>B</i> | <i>B</i> |

|          |          |          |          |          |          |          |
|----------|----------|----------|----------|----------|----------|----------|
| <i>B</i> | <i>B</i> | <i>B</i> | <i>B</i> | <i>B</i> | <i>B</i> | <i>B</i> |
| <i>B</i> | <i>B</i> | <i>B</i> | <i>B</i> | <i>B</i> | <i>B</i> | <i>B</i> |
| <i>B</i> | <i>B</i> | <i>B</i> | <i>B</i> | <i>B</i> | <i>B</i> | <i>B</i> |
| <i>B</i> | <i>B</i> | <i>B</i> | <i>B</i> | <i>B</i> | <i>B</i> | <i>B</i> |
| <i>B</i> | <i>B</i> | <i>B</i> | <i>B</i> | <i>B</i> | <i>B</i> | <i>B</i> |

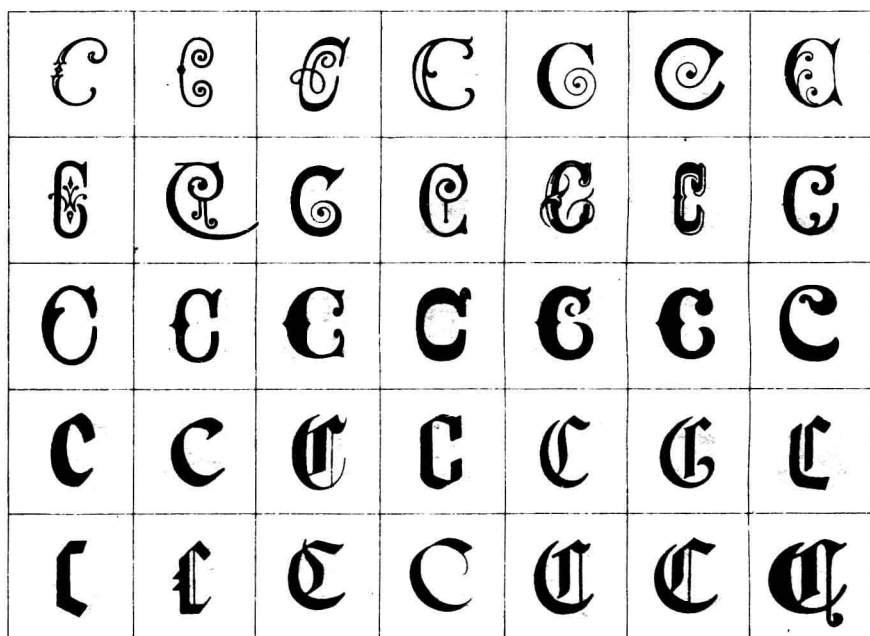
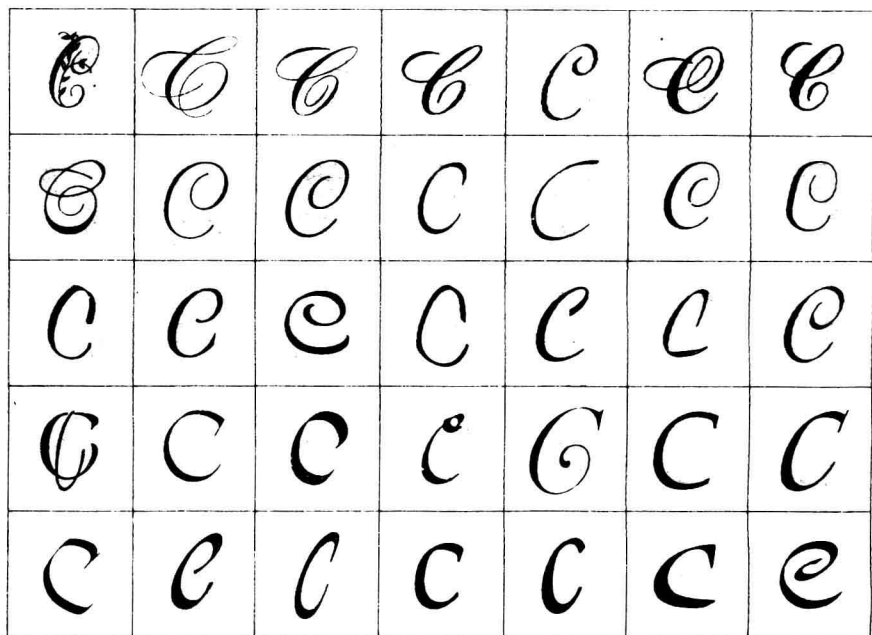
|   |   |   |   |   |   |   |
|---|---|---|---|---|---|---|
| B | B | B | B | B | B | B |
| B | B | B | B | B | B | B |
| B | B | B | B | B | B | B |
| B | B | B | B | B | B | B |
| B | B | B | B | B | B | B |

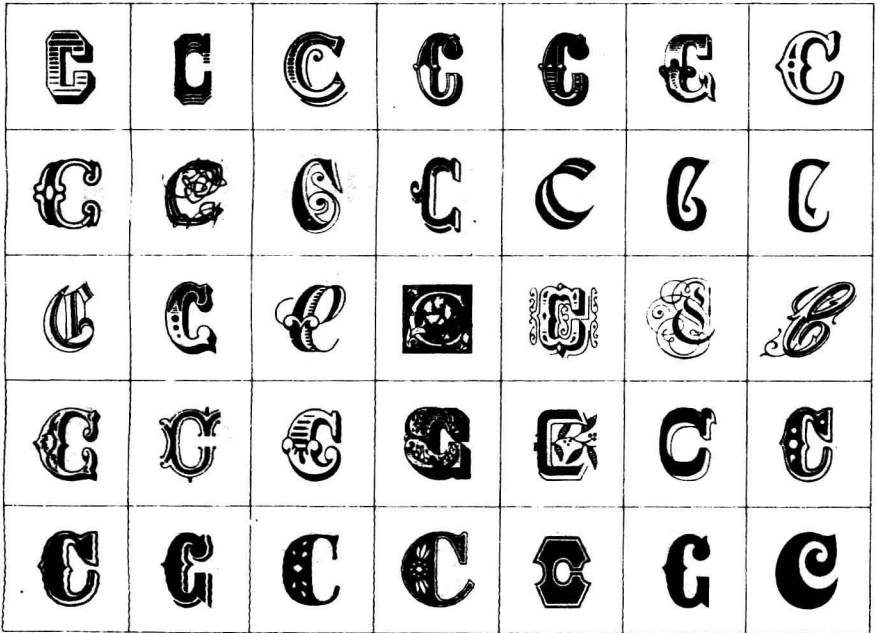
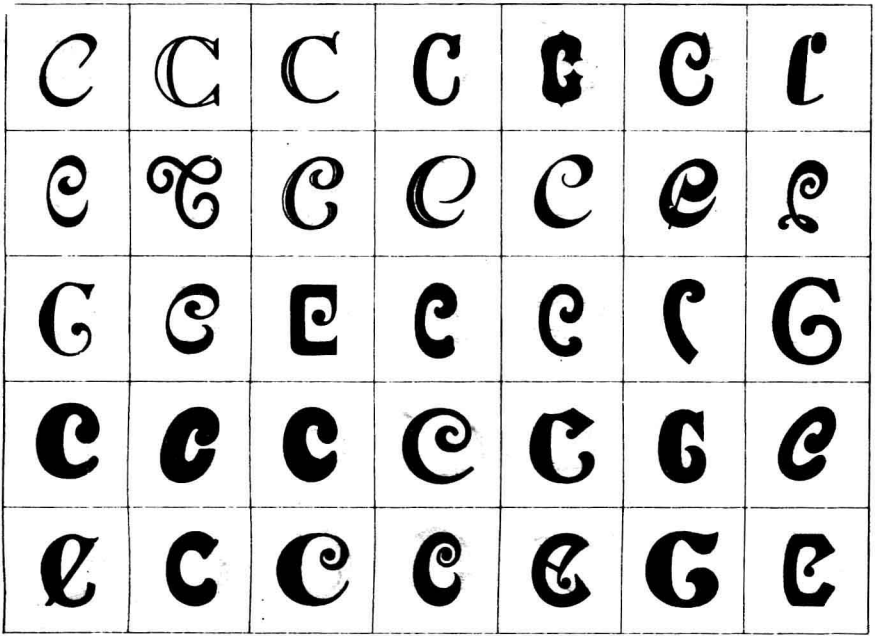
|   |   |   |   |   |   |   |
|---|---|---|---|---|---|---|
| B | B | B | B | B | B | B |
| B | B | B | B | B | B | B |
| B | B | B | B | B | B | B |
| B | B | B | B | B | B | B |
| B | B | B | B | B | B | B |

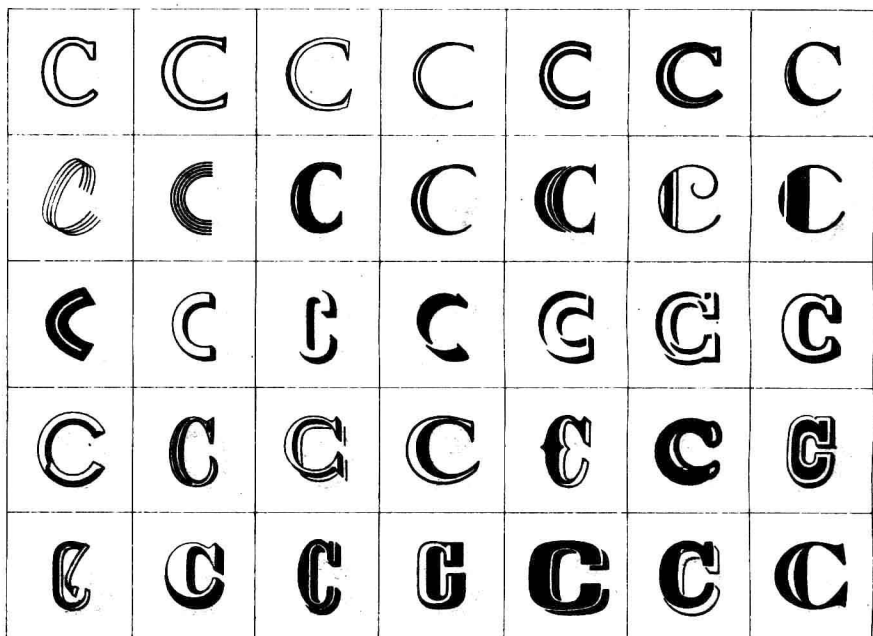
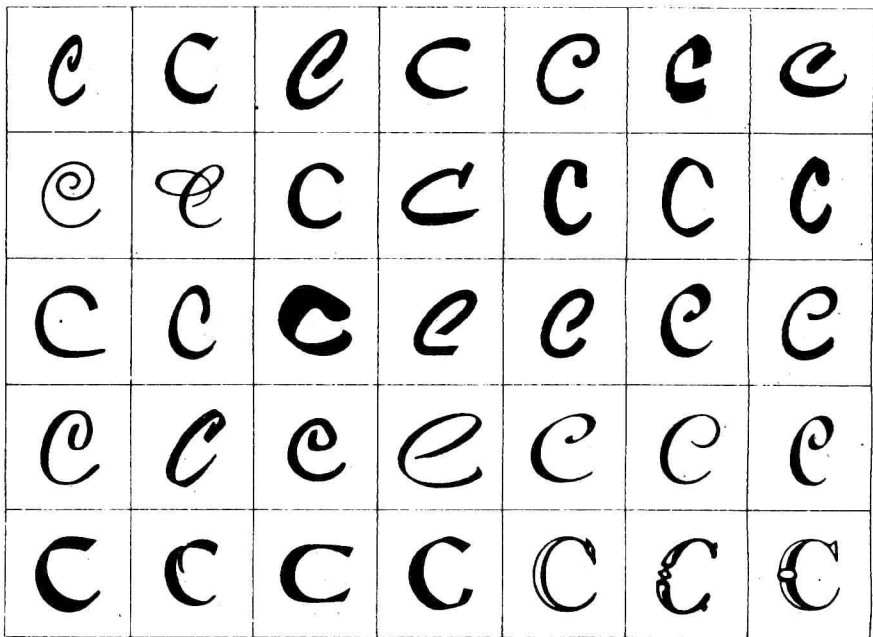


|   |   |   |   |   |   |   |
|---|---|---|---|---|---|---|
| B | B | B | B | B | B | B |
| B | B | B | B | B | B | B |
| B | B | B | B | B | B | B |
| B | B | B | B | B | B | B |
| B | B | B | B | B | B | B |

|   |   |   |   |   |   |   |
|---|---|---|---|---|---|---|
| B | B | B | B | B | B | B |
| B | B | B | B | B | B | B |
| B | B | B | B | B | B | B |
| B | B | B | B | B | B | B |
| B | B | B | B | B | B | B |







|   |   |   |   |   |   |   |
|---|---|---|---|---|---|---|
| e | ɑ | ɑ | Ɔ | Ɔ | Ɔ | Ɔ |
| Ɔ | Ɔ | Ɔ | Ɔ | Ɔ | Ɔ | Ɔ |
| Ɔ | Ɔ | Ɔ | Ɔ | Ɔ | Ɔ | Ɔ |
| Ɔ | Ɔ | Ɔ | Ɔ | Ɔ | Ɔ | Ɔ |
| Ɔ | Ɔ | Ɔ | Ɔ | Ɔ | Ɔ | Ɔ |

|   |   |   |   |   |   |   |
|---|---|---|---|---|---|---|
| ɑ | Ɔ | Ɔ | Ɔ | Ɔ | Ɔ | Ɔ |
| Ɔ | Ɔ | Ɔ | Ɔ | Ɔ | Ɔ | Ɔ |
| Ɔ | Ɔ | Ɔ | Ɔ | Ɔ | Ɔ | Ɔ |
| Ɔ | Ɔ | Ɔ | Ɔ | Ɔ | Ɔ | Ɔ |
| Ɔ | Ɔ | Ɔ | Ɔ | Ɔ | Ɔ | Ɔ |



