

C·C 动漫社 / 编著

超级 漫画素描技法 可爱拟人篇



一起来学习
“黑塔利亚式”
的漫画拟人绘制方法吧!

律师声明

北京市邦信阳律师事务所谢青律师代表中国青年出版社郑重声明：本书由著作权人授权中国青年出版社独家出版发行。未经版权所有人和中国青年出版社书面许可，任何组织机构、个人不得以任何形式擅自复制、改编或传播本书全部或部分内容。凡有侵权行为，必须承担法律责任。中国青年出版社将配合版权执法机关大力打击盗印、盗版等任何形式的侵权行为。敬请广大读者协助举报，对经查实的侵权案件给予举报人重奖。

短信防伪说明

本图书采用出版物短信防伪系统，读者购书后将封底标签上的涂层刮开，把密码（16位数字）发送短信至106695881280，即刻就能辨别所购图书真伪。移动、联通、小灵通发送短信以当地资费为准，接收短信免费。短信反盗版举报：编辑短信“JB，图书名称，出版社，购买地点”发送至10669588128。客服电话：010-58582300。

侵权举报电话

全国“扫黄打非”工作小组办公室
010-65233456 65212870
<http://www.shdf.gov.cn>

中国青年出版社
010-59521012
E-mail: cyp_law@cypmedia.com
MSN: cyp_law@hotmail.com

图书在版编目(CIP)数据

超级漫画素描技法. 可爱拟人篇 / C·C 动漫社编著. —北京：中国青年出版社，2011.9
ISBN 978-7-5153-0156-3
I. ①超… II. ①C… III. ①漫画—素描技法 IV. ①J218.2②J214
中国版本图书馆CIP数据核字(2011)第163682号

超级漫画素描技法——可爱拟人篇

C·C动漫社 编著

出版发行： 中国青年出版社

地 址：北京市东四十二条21号

邮政编码：100708

电 话：(010) 59521188 / 59521189

传 真：(010) 59521111

企 划：北京中青雄狮数码传媒科技有限公司

责任编辑：郭光 唐丽丽 付聪 王颖

封面制作：王玉平

封面绘制：ZN

印 刷：中国农业出版社印刷厂

开 本：787×1092 1/16

印 张：12

版 次：2011年9月北京第1版

印 次：2011年9月第1次印刷

书 号：ISBN 978-7-5153-0156-3

定 价：32.00元

本书如有印装质量问题，请与本社联系 电话：(010) 59521188 / 59521189

读者来信：reader@cypmedia.com

如有其他问题请访问我们的网站：<http://www.lion-media.com.cn>

“北大方正公司电子有限公司”授权本书使用如下方正字体。

封面用字包括：方正兰亭黑系列

C·C 动漫社 / 编著

超级 漫画素描技法 可爱拟人篇

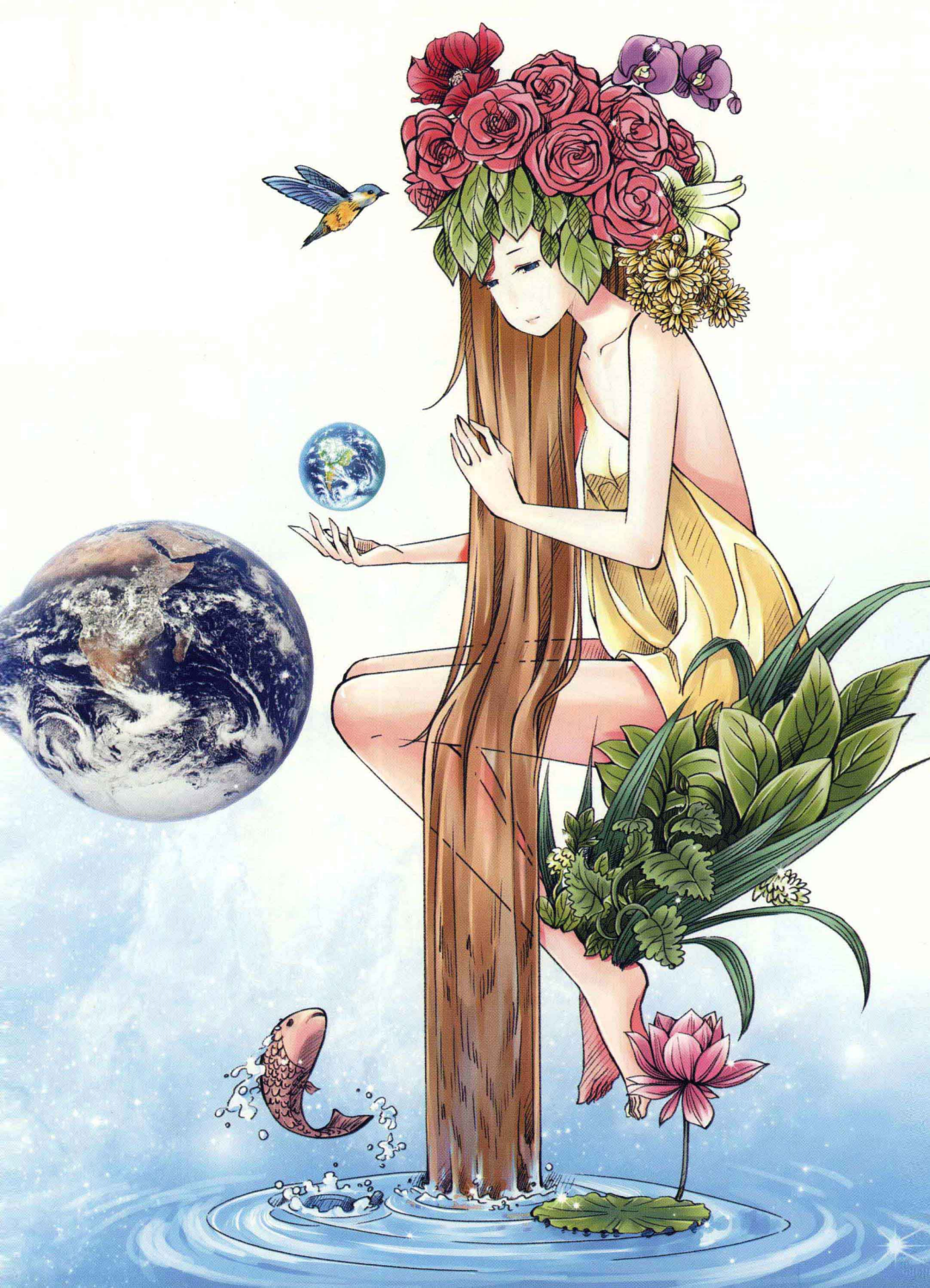


















目录



第1章 生肖、星座拟人的绘制

1 生肖拟人的绘制方法 014

- 1.1 兔子拟人的设计原型及转换 014
- 1.2 可爱兔少女人设 015
- 1.3 为可爱兔少女设计服饰与道具 017
- 1.4 生肖少女美图——猴 019
- 1.5 生肖少女美图——虎 020
- 1.6 生肖少女美图——鸡 021
- 1.7 生肖少女美图——龙 022

2 星座拟人的绘制方法 023

- 2.1 水瓶座拟人的设计原型及转换 023
- 2.2 水瓶座少女人设 024
- 2.3 为水瓶座少女设计服饰与道具 026
- 2.4 星座少女美图——处女座 028
- 2.5 星座少女美图——双子座 029
- 2.6 星座少女美图——双鱼座 030
- 2.7 星座少女美图——天秤座 031
- 2.8 星座少女美图——狮子座 032



第2章 节日、月份、时间拟人的绘制

1 节日拟人的绘制方法 034

- 1.1 圣诞节拟人的设计原型及转换 034
- 1.2 圣诞少女人设 035
- 1.3 为圣诞少女设计服饰与道具 037
- 1.4 节日少女美图——万圣节 039
- 1.5 节日少女美图——春节 040
- 1.6 节日少女美图——中秋节 041
- 1.7 节日少女美图——端午节 042

2 月份拟人的绘制方法 043

- 2.1 8月拟人的设计原型及转换 043
- 2.2 火辣8月少女人设 044
- 2.3 为8月少女设计服饰与道具 046
- 2.4 月份少女美图——1月 048
- 2.5 月份少女美图——3月 049
- 2.6 月份少女美图——5月 050

- 2.7 月份少女美图——9月 051

3 时间拟人的绘制方法 052

- 3.1 夜晚拟人的设计原型及转换 052
- 3.2 性感黑夜少女人设 053
- 3.3 为性感黑夜少女设计服饰与道具 055
- 3.4 时间少女美图——清晨 057
- 3.5 时间少女美图——中午 058
- 3.6 时间少女美图——下午 059
- 3.7 时间少女美图——傍晚 060



第3章 天体、节气、天气拟人的绘制

1 天体拟人的绘制方法 062

- 1.1 月球拟人的设计原型及转换 062
- 1.2 清纯月少女人设 063
- 1.3 为清纯月少女设计服饰与道具 065
- 1.4 天体少女美图——太阳 067
- 1.5 天体少女美图——水星 068
- 1.6 天体少女美图——地球 069
- 1.7 天体少女美图——冥王星 070

2 节气拟人的绘制方法 071

- 2.1 白露拟人的设计原型及转换 071
- 2.2 唯美白露少女人设 072
- 2.3 为唯美白露少女设计服饰与道具 074
- 2.4 节气少女美图——惊蛰 076
- 2.5 节气少女美图——清明 077
- 2.6 节气少女美图——谷雨 078
- 2.7 节气少女美图——大暑 079

3 天气拟人的绘制方法 080

- 3.1 阴天拟人的设计原型及转换 080
- 3.2 阴天少女人设 081
- 3.3 为阴天少女设计服饰与道具 083
- 3.4 天气少女美图——晴天 085
- 3.5 天气少女美图——雾天 086
- 3.6 天气少女美图——雪天 087
- 3.7 天气少女美图——台风 088

目录



第4章 血型、情绪拟人的绘制

1 血型拟人的绘制方法 090

- 1.1 Rh阴性血型拟人的设计原型及转换 090
- 1.2 Rh阴性血型少女人设 091
- 1.3 为Rh阴性血型少女设计服饰与道具 093
- 1.4 血型少女美图——A型 095
- 1.5 血型少女美图——B型 096
- 1.6 血型少女美图——O型 097
- 1.7 血型少女美图——AB型 098

2 情绪拟人的绘制方法 099

- 2.1 囧拟人的设计原型及转换 099
- 2.2 邈邈囧少女人设 100
- 2.3 为邈邈囧少女设计服饰与道具 102
- 2.4 情绪少女美图——高兴 104
- 2.5 情绪少女美图——哀伤 105
- 2.6 情绪少女美图——愤怒 106



第5章 器械、机械、玩具拟人的绘制

1 器械拟人的绘制方法 108

- 1.1 剑拟人的设计原型及转换 108
- 1.2 冷酷剑少女人设 109
- 1.3 为冷酷剑少女设计服饰与道具 111
- 1.4 器械少女美图——刀 113
- 1.5 器械少女美图——戟 114
- 1.6 器械少女美图——镰刀 115
- 1.7 器械少女美图——弓箭 116

2 机械拟人的绘制方法 117

- 2.1 飞机拟人的设计原型及转换 117
- 2.2 飞机少女人设 118
- 2.3 为飞机少女设计服饰与道具 120
- 2.4 机械少女美图——轮船 122
- 2.5 机械少女美图——老爷车 123
- 2.6 机械少女美图——装甲车 124
- 2.7 机械少女美图——直升机 125

3 玩具拟人的绘制方法 126

- 3.1 魔方拟人的设计原型及转换 126
- 3.2 聪明魔方少女人设 127
- 3.3 为聪明魔方少女设计服饰与道具 129
- 3.4 玩具少女美图——木琴 131
- 3.5 玩具少女美图——NDS 132
- 3.6 玩具少女美图——音乐盒 133
- 3.7 玩具少女美图——PSP 134



第6章 朝代拟人的绘制

1 朝代拟人的绘制方法 136

- 1.1 明朝拟人的设计原型及转换 136
- 1.2 青涩明朝少女人设 137
- 1.3 为青涩明朝少女设计服饰与道具 139
- 1.4 朝代少女美图——秦 141
- 1.5 朝代少女美图——汉 142
- 1.6 朝代少女美图——魏晋 143
- 1.7 朝代少女美图——唐 144
- 1.8 朝代少女美图——宋 145
- 1.9 朝代少女美图——清 146

第7章 动物、植物拟人的绘制

1 动物拟人的绘制方法 148

- 1.1 猫拟人的设计原型及转换 148
- 1.2 顽皮猫少女人设 149
- 1.3 为顽皮猫少女设计服饰与道具 151
- 1.4 动物少女美图——狗 153
- 1.5 动物少女美图——狐狸 154
- 1.6 动物少女美图——马 155
- 1.7 动物少女美图——牛 156



目录



2 植物拟人的绘制方法 157

- 2.1 薰衣草拟人的设计原型及转换 157
- 2.2 薰衣草少女人设 158
- 2.3 为薰衣草少女设计服饰与道具 160
- 2.4 植物少女美图——含羞草 162
- 2.5 植物少女美图——苜蓿 163
- 2.6 植物少女美图——向日葵 164
- 2.7 植物少女美图——仙人掌 165
- 2.8 植物少女美图——胭脂花 166



第 8 章 美食、味道拟人的绘制

1 美食拟人的绘制方法 168

- 1.1 冰淇淋拟人的设计原型及转换 168
- 1.2 冰淇淋少女人设 169
- 1.3 为冰淇淋少女设计服饰与道具 171
- 1.4 美食少女美图——大虾寿司 173
- 1.5 美食少女美图——果冻 174
- 1.6 美食少女美图——巧克力蛋糕 175
- 1.7 美食少女美图——蔬菜沙拉 176
- 1.8 美食少女美图——烧卖 177

2 味道拟人的绘制方法 178

- 2.1 酸味的设计原型及转换 178
- 2.2 个性酸味少女人设 179
- 2.3 为个性酸味少女设计服饰与道具 181
- 2.4 味道少女美图——辣 183
- 2.5 味道少女美图——甜 184

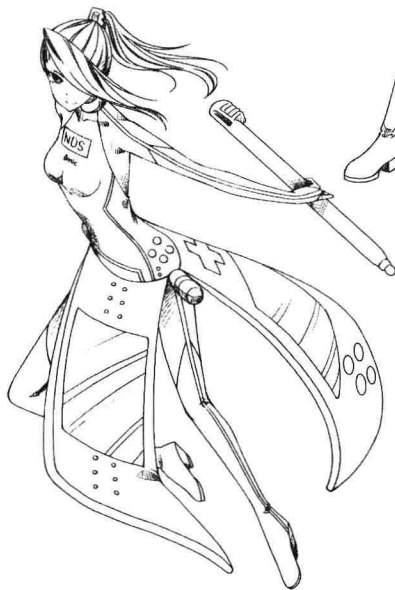
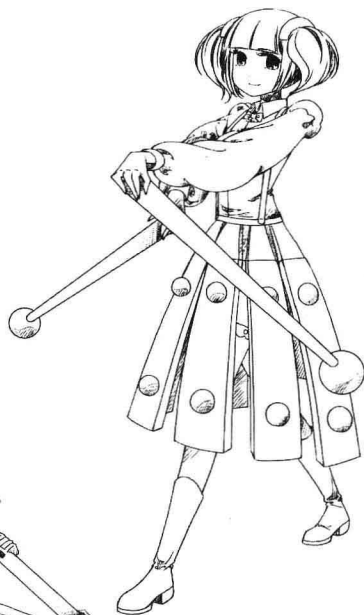


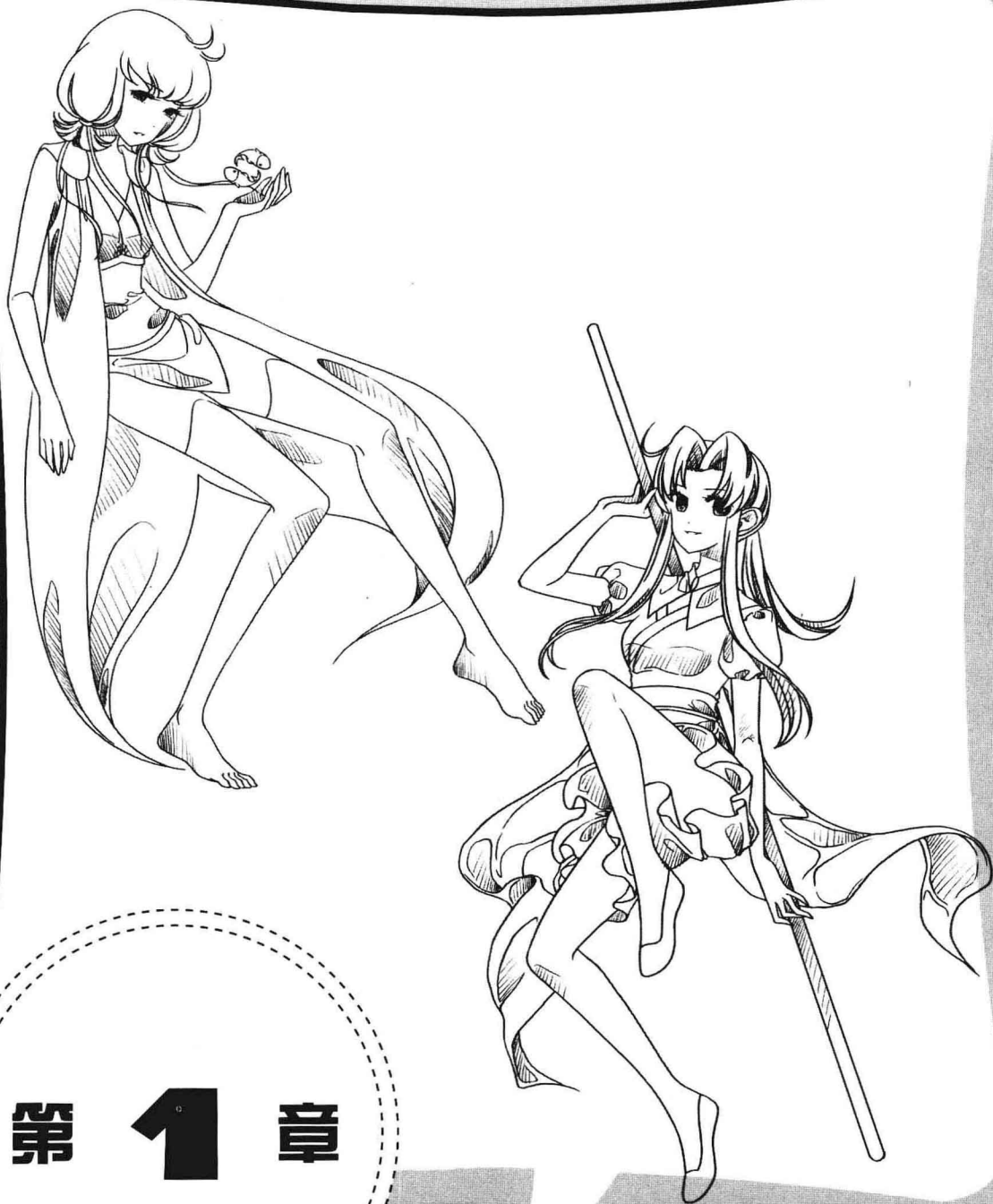
第 9 章 颜色拟人的绘制



1 颜色拟人的绘制方法 186

- 1.1 蓝色拟人的设计原型及转换 186
- 1.2 深邃蓝色少女人设 187
- 1.3 为深邃蓝色少女设计服饰与道具 189
- 1.4 颜色少女美图——红 191
- 1.5 颜色少女美图——黄 192





第 1 章

生肖、星座拟人的绘制

在漫画当中，我们可以把生肖或者是星座拟人化，绘制成相应的动漫人物来创作故事。每个生肖和星座都有着不同的特点，如何将这些生肖和星座的特征拟化成相应的漫画人物就是我们接下来要学习的内容。

1

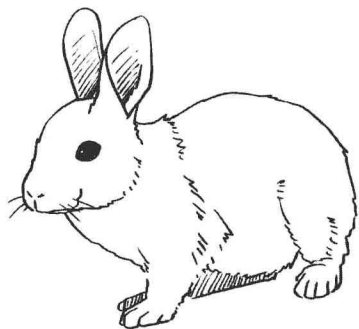
生肖拟人的绘制方法

生肖的拟人绘制需要选取动物原型的特征融入到角色设定中去，还需要将动物的习性和代表性格在人物外形上表现出来，通过对动物分析，运用各种特征表现，让拟人角色更具有独特魅力。

1.1 兔子拟人的设计原型及转换

在绘制拟人的兔子之前，我们必须了解兔子的外形特征和性格特点等，在了解这些信息以后就可以开始构思和绘制了。首先我们要绘制的拟人兔少女在外形上要表现出兔子最大的特征——长耳朵。其次，可以通过有毛绒感的服装表现出皮毛的质感。最后，借由活泼的人物动态来表现兔子的“好动”习性。

兔子的原型



说到兔子，我们就会想到长耳朵、红眼睛、毛茸茸等特征，同时它也给人机敏、活泼、总是蹦蹦跳跳的印象。

兔拟人的Q版



通过绘制渴望胡萝卜的动态，表现出小兔子的嗜好。

兔子的拟人图



将兔子耳朵拉长变形，绘制出可爱又柔软的兔耳装饰。

模仿兔子短短的、像棉花糖一样的小尾巴的毛球装饰。

绘制毛绒小短靴，充分地体现出兔子厚厚的皮毛。

1.2 可爱兔少女人设

我们可以把兔子想象成温和、机敏，又有点神经质的小萝莉。她心地善良，喜欢一切美好的东西，但在遇到危机的情况时也会突然变得很勇敢。

● 人物形态

下面是兔少女的三种不同形态。



正面静态图



背面静态图



动态造型图

● 人物表情

下面我们再来学习一下兔少女的不同表情。



惊讶

眉毛抬高，眼睛瞪得大大的，嘴巴张开呈O形。



害羞

眉毛呈八字形，上眼睑下垂，脸颊泛红。



高兴

眼睛眯起来，嘴巴张开，开心地大笑。



伤心

眉毛皱起来，泪珠挂在脸上，嘴角下垂，很委屈。