

细解  
旺家装修  
1688  
例

客厅

张立鹏 主编

从四大方面入手 实现真正意义上的旺家居  
以人为本的设计 从细节入手打造开运空间 家具巧布置, 提升空间人气 轻松打造健康家居

旺家居



机械工业出版社  
CHINA MACHINE PRESS

细解

旺

旺

家

装

修

1688

1688

例

客厅



机械工业出版社  
CHINA MACHINE PRESS

以住宅装修来“旺”家是时下许多业主的共同选择，然而多数业主却不明白何为“旺”家。本书从科学的角度来诠释在装修过程中业主该如何实现家居环境的健康化、舒适化，以此来营造一个科学合理的家居环境。本书提供了大量精美的客厅装修案例供读者参考借鉴，并辅以丰富的健康家居装修知识，让读者得到直观的参考资料，进而实现真正意义上的“旺”家居。

为本书提供图片的设计师和设计公司有：

阿彬 艾木 爱尔福特 格澜堡 邓艳铭 沉砚 陈宏 陈建华 陈温斌 陈水平  
陈文秋 丁菲菲 杜国良 樊秋苑 冯易进 高亮 胡蓉 黄步延 黄新华 黄治奇  
霍世亮 家饰坊 蒋宏华 蒋健成 瞿志良 老鬼 李东泽 李锋 李海明 梁苏杭  
林森 刘铭 龙泊 毛鑫 美颂雅庭 欧神诺陶瓷 潘杰 秦海峰 轻松元素  
宋建文 苏凯 孙琦 孙孝雨 孙永胜 王飞 王刚 王五平 王晓城 巫小伟  
项帅 谢青 熊丹 许清平 许思远 杨克鹏 杨晓金波 叶静 叶欣 由伟壮  
赵丹 张建 张沁 张寿振 张晓阳 张有东 张禹 章进 周钟林 朱超 朱国庆  
朱磊 子枫

## 图书在版编目 (CIP) 数据

细解旺家装修1688例系列. 客厅 / 张立鹏主编. —北京:  
机械工业出版社, 2011.5  
ISBN 978-7-111-34214-4

I. ①细… II. ①张… III. ①客厅—室内装修—建筑设计—图集 IV. ①TU767-64

中国版本图书馆CIP数据核字 (2011) 第071085号

机械工业出版社 (北京市百万庄大街22号 邮政编码100037)

责任编辑: 张大勇

责任印制: 乔宇

北京汇林印务有限公司印刷

2011年6月第1版第1次印刷

210mm×285mm·4.25印张 106千字

标准书号: ISBN 978-7-111-34214-4

定价: 24.00元

凡购本书, 如有缺页、倒页、脱页, 由本社发行部调换

电话服务

网络服务

社服务中心: (010) 88361066

门户网: <http://www.cmpbook.com>

销售一部: (010) 68326294

销售二部: (010) 88379649

教材网: <http://www.cmpedu.com>

读者购书热线: (010) 88379203

封面无防伪标均为盗版

# 前言

## Foreword

以住宅装修来“旺”家是时下许多业主的共同选择，然而多数业主却不明白何为“旺”家。本书从科学的角度来诠释在装修过程中业主该如何实现家居环境的健康化、舒适化，以此来营造一个科学合理的家居环境。

本书选取有针对性的10个家居空间进行全面的介绍和案例展示，并按各自的特点分为《客厅》、《玄关·餐厅》、《卧室·书房》、《厨房·卫浴》和《过道·隔断·阳台》五册，每册涵盖以下四个部分：

“以人为本”的设计：“以人为本”的设计简单来说就是体现人性化的使用。未来的住宅应是在有限的空间考虑个人的精神与情感因素多一些，装修是为人服务的，不是为装修而装修。“以人为本”的家居设计主要通过风格、颜色、材料等方面的手段来表现。

家具巧布置，提升空间人气：一般说来，家具约占居室面积的40%~50%，因此居室布置的美观与否，很大程度上受家具摆放的影响。家具摆放得好，可以体现出一种长短相接、大小相配、高低错落有致的韵律，使人感受到一种流动的美，对提升家居人气也有促进作用。

从细节入手打造开运空间：“细节决定成败”同样适用于家居装修。像灯光、饰品、生活宜忌等细节往往容易被人忽视，但它们却是打造完美开运家居的关键，直接影响到我们日后生活的方便性和舒适性。

轻松打造健康家居：在人们越来越追求生活质量和生活品质的今天，健康家居成为人们关注的焦点，家居要绿色，要环保，要节能已经成为时代发展的趋势。想要打造健康家居，不妨一起把植物搬进家，选购环保材料，生活上处处节能吧。

本书提供了大量精美的家居装修实例供读者参考借鉴，并辅以通俗易懂的装饰常识和家居宜忌，让读者得到直观的参考资料，进而实现真正意义上的“旺”家居。

参与本书编写的有：邓毅丰、黄肖、程波、桑文锦、赵延辉、刘栋梁、贾春琴、张宁、杨淳、刘文杰、江乐兴、廖文江、潘桂霞、王敏、陈艳。

# 目录



## Contents

### 客厅篇

1

“以人为本”的客厅设计

---

1

家具巧布置 提升客厅人气

---

17

从细节入手打造开运客厅

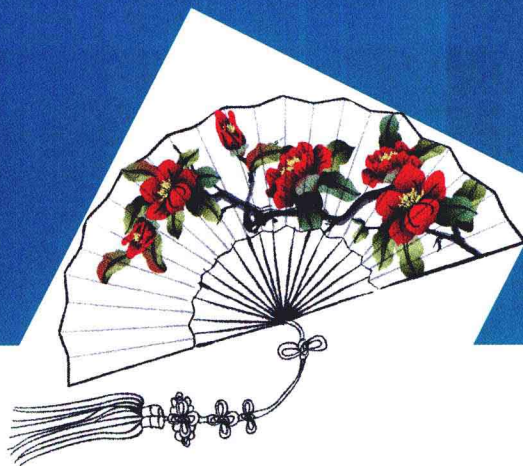
---

38

轻松打造健康客厅

---

59



# 客厅篇

## “以人为本”的客厅设计

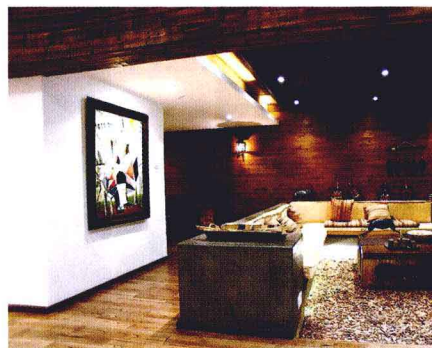
如果说卧室装修体现主人情趣，卫浴装修体现生活品质，客厅设计则基本上代表了主人的品位。客厅在整套住宅中的地位很重要，不但是全家人聚会、交流、娱乐的重要场所，还是装修设计的灵魂。在这个会友待客、家人欢聚的空间里，客人可以了解主人的品位和性情。

如何设计一个温和放松的人性化客厅，让客厅成为人气之地，大有学问。一般来说，客厅设计要注意以下几点：

**风格要明确。**客厅是家庭住宅的核心区域，现代住宅中，客厅的面积最大，空间也是开放性的，地位也最高，它的风格基调往往是家居格调的主脉，把握着整个居室风格。

**个性要鲜明。**不同的客厅装修中，每一个差别往往都能折射出主人不同的人生观及修养、品位，因此设计客厅时要用心，要有匠心。个性可以通过颜色、材料、装修手段的选择等来表现。

**分区要合理。**客厅是家居生活的中心地带，使用频率非常高，各种功能用起来是否方便，直接影响到主人的生活。客厅要实用，就必须根据自己的需要，进行合理的功能分区。





## 客厅的位置不可忽视

客厅最好位于住宅的前半部靠近大门的位置，毕竟客厅是家居中的开放空间。如果必须经过一条过道才能到达客厅，那么过道一定要保持整洁，而且照明一定要充足。如果是复式住宅或是别墅，客厅应位于下层。





## 重视家居视觉和谐

家居环境喜亮怕暗，地面的颜色选择应多用浅色，如米白、淡黄等，忌用过于深暗的色调。过深过暗的地面，不但令居住者的心情压抑沉重，也使地面上藏匿的污垢不容易被发现。地面的抛光度也不适宜过大，因为地面过于光亮反射光太明显，将影响家居的视觉和谐。



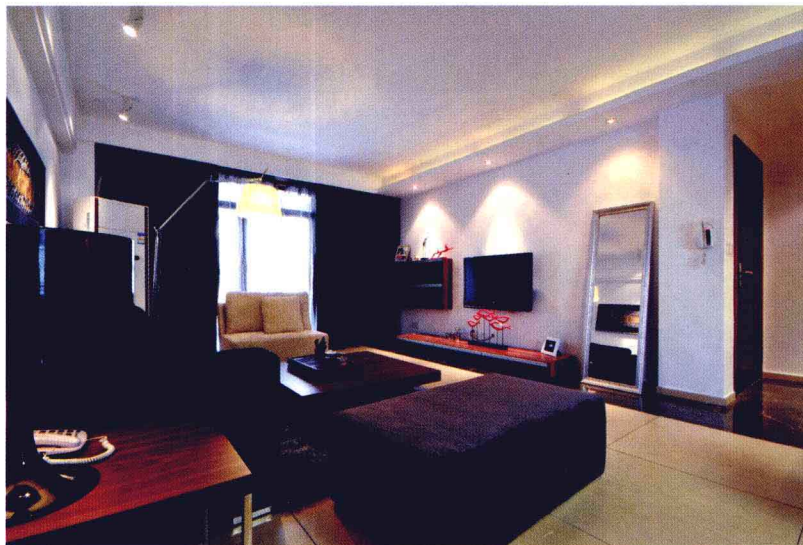




### 精 彩 点 评

上图：用软包做背景墙有极好的吸声作用，搭配玻璃镜面装饰既美观又有个性。

右下图：玻璃墙面就是用镜子镶嵌在一面墙上，这种做法特别适用于现代居室，因为镜子会使得居室的空间在感觉上扩大一倍，虽然这只是感观上的拉伸，但也十分重要。





## 环保的地面材料

从环保的角度考虑，地砖胜过实木地板、复合木地板以及地毯，而且它们的环保程度依此顺序递减。复合木地板会造成长期慢性的危害，在铺设前应在其背面做相应的净化处理。而价位低的地毯大多是化纤产品，危害较大。



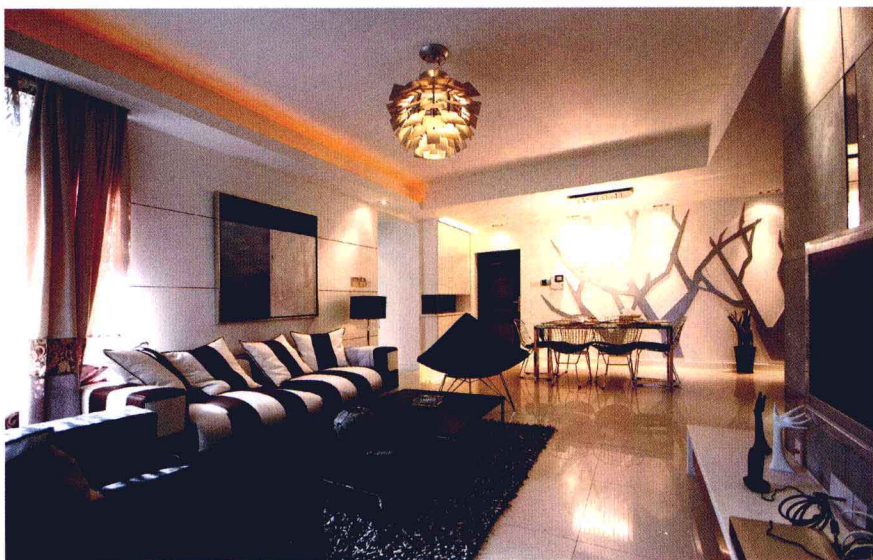


## Tips

### 沉闷色调不适合暗客厅

阴面的客厅忌用沉闷的色调，而且过于突出的色块会破坏整体的柔和与温馨，因此阴面的客厅宜选用白桦、枫木饰面亚光漆家具，浅米黄色亚光地砖，墙面可以采用浅色的内墙乳胶漆。在不破坏氛围的情况下，局部漂亮的冷色调能突破暖色的沉闷，较好地起到调节光线的作用。





### 精彩点评

右下图：客厅色彩要做到统一，在选择客厅家具、窗饰时，宜选择“同类色”。要是在整体素雅色调中能融入些灰色，会起到调和色彩的作用，使空间更显年轻、轻松。

左下图：客厅风格清新冷峻。黑白两色形成醒目的对比，布艺的柔软避免了黑白色调产生的单调和突兀氛围，丰富了空间层次。





### 客厅格局要方正

客厅的格局最好是正方形或长方形，如果有突出的屋角，可摆设盆景或家具化解。如果客厅呈L形，可用家具将之隔成两个方形区域，视为两个独立的房间。例如，可将一个区域当成会客室，另一个区域当成休闲区。





## 大客厅要合理分区

设计大面积客厅时，一定要注意空间的合理分隔。一般可以分为“硬性分区”和“软性分区”两种办法。硬性划分主要是指通过隔断等设置，使每个功能性空间相对封闭，并使会客区、就餐区等从大空间中独立出来，但这种划分往往会减少客厅的使用面积。软性划分是目前大客厅比较常见的空间划分方法，常用材料之间、家具之间、灯光之间等“暗示”来区分功能空间。





# Tips

## 家装的新宠——玻璃

为了尽可能地避免装修造成的污染，用玻璃代替板材日渐成为许多人的选择，通透明亮的玻璃门窗、隔断以及玻璃装饰在家庭装修中成为人们的新宠。但玻璃材料同样具有易碎、牢固性差等缺点，因此，如果条件允许，最好能够选择安全玻璃。





## 人造板材还是天然 板材

从环保性能上讲，人造板材肯定要差于天然实木，但是如果选用的是环保性能达标的人造板材，再经过后期的置放等处理，并不会对人体产生影响。反过来说，实木板材在装修过程中，同样会用到胶水等物质，也会产生环境污染问题。







## Tips

### 客厅地砖不要盲目追求大

客厅的地砖千万不要盲目地追求大尺寸。20m<sup>2</sup>以下的空间，选用50cm×50cm的地砖就足够了，20~40m<sup>2</sup>的空间铺设60cm×60cm的地砖比较适合。否则小空间大地砖，会给人不协调的感觉，而且大地砖的价格一般都高于普通尺寸的地砖。

