

传说中的

十里画廊

● 刘毅 主编

CHUANSHUOZHONGDESHILIHUANG



《传说中的十里画廊》编委会名单

总顾问: 宗文 李泽 陈定才 马跃进

顾问: 付涛 李明昌 陈德华 刘良果

蒋仕敏 梁华富 韦兴儒 卢民建

主编: 刘毅

编委: 曾伯章 廖昌国 饶德宽 杨秀鸿

罗廷斌(布) 何平 宋升素

插图: 曾伯章 何平

摄影: 韩贵群 李贵云 秦刚 郑铁牛

舒文钧 朱宏 王黔辉 宋晓华

邓一平 万江



贵州省开阳县文联 编

二00七年三月

走进十里画廊 畅游南江峡谷



欢乐的节日



芦笙欢歌



中国摄影家协会副主席朱宪民到开阳采访时与当地群众合影留念



马头寨的传说



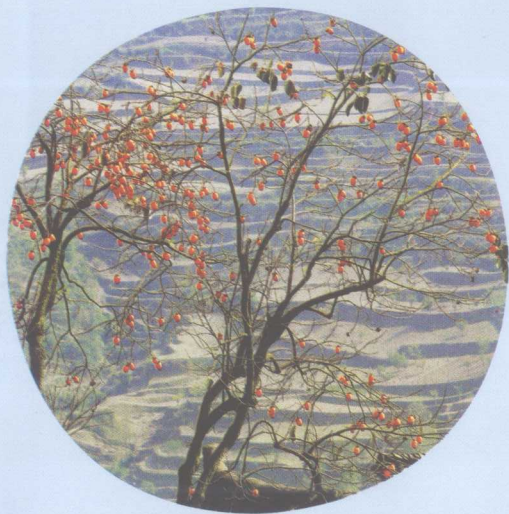
水头寨布依族迎宾礼仪



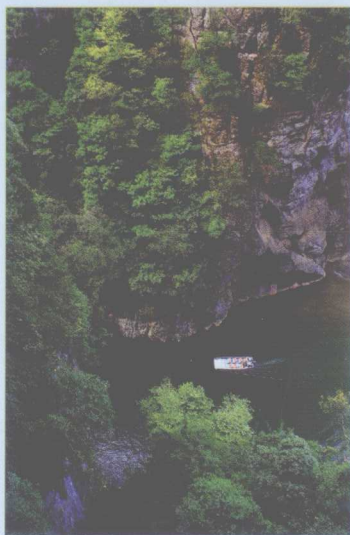
水头寨布依族坐活席的场景



禾丰地戏——戏剧活化石



硕果累累



南江大峡谷



南江大峡谷索桥



索桥倩影



铺满金色的青龙河情人岛



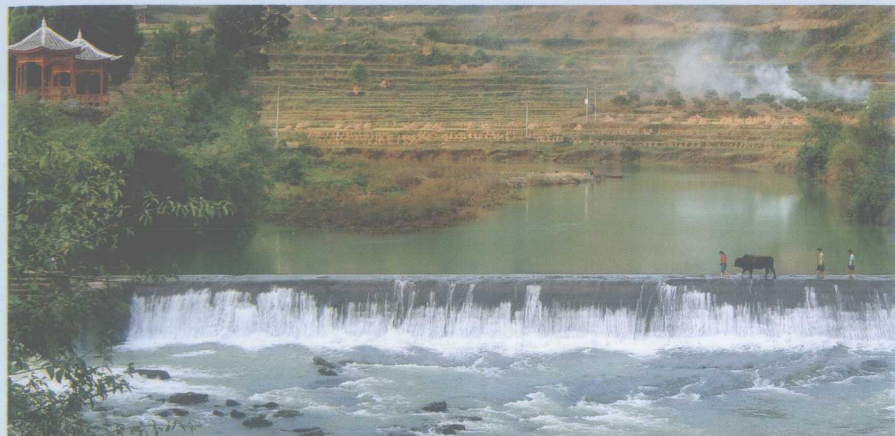
金盘玉水禾丰乡



最美的村寨——凤凰寨



金色的坪寨



水在石上流 人在画中游



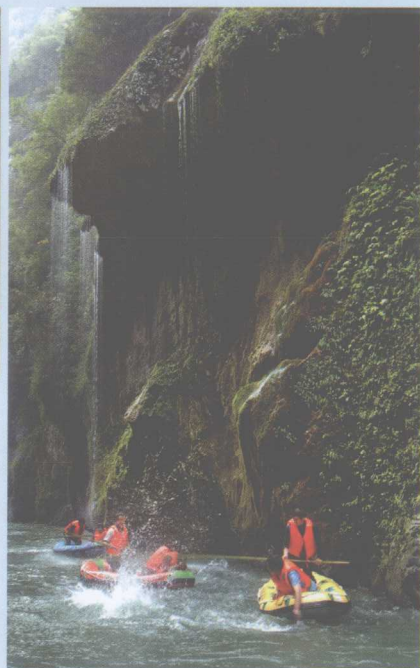
神奇秀美的南江大峡谷



秀美的南江坪寨



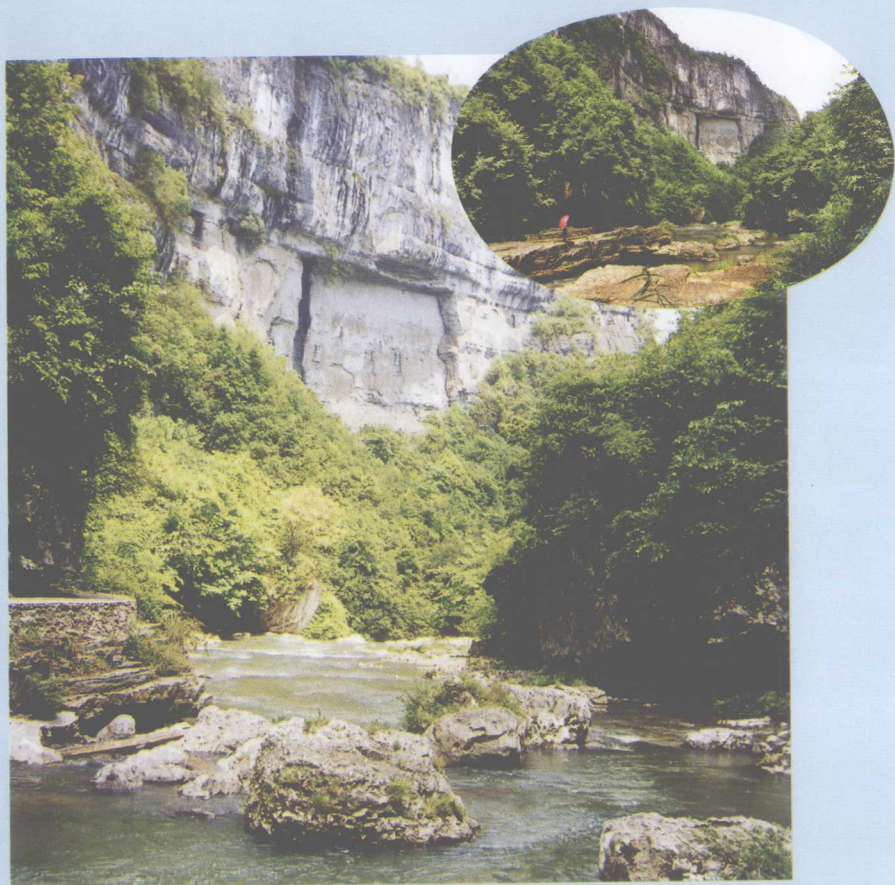
香火岩二洞飞瀑



走进十里画廊 畅游南江峡谷



如诗如画的青龙河风光



天下第一神龛——香火岩



南江峡谷 梦中家园

目 录

□作家笔下的十里画廊□

- 神奇秀美的开阳十里画廊 刘 毅(2)
- 玉水金盆青龙河 韦兴儒(7)
- 马头寨古风 青龙河水韵 柯真海(11)
- 打开寨门迎贵客 罗廷斌(19)
- 古风新韵 何应鸣(22)
- 天下第一神龛 邓一平(25)
- 古寨清江绕旧事——国宝马头寨 文 丰(36)
- 十里画廊民族风情多姿多彩 文 丰(41)
- 踏春凤凰寨 李朝阳(47)
- 寻访马头寨 刘燕成(51)
- 清龙河畔布依歌 张江英(55)

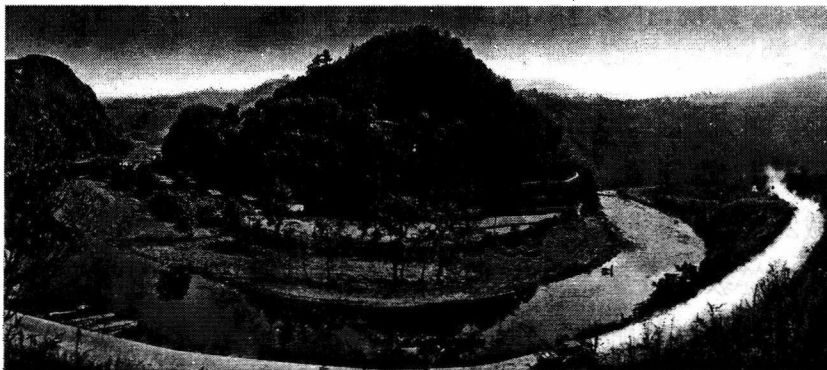
□ 传说中的十里画廊 □

- 禾丰六月六的传说·····饶德宽(59)
- 刘淑贞智勇救奢香·····罗廷斌(61)
- 龙朗和凤妹·····罗廷斌(66)
- 啸天龙的传说·····罗廷斌(71)
- 祖阳坡的来历·····罗廷斌(74)
- 凤凰寨陈氏布依族历史溯源·····李朝阳(76)
- 马坟田的传说·····李朝阳(77)
- 凤凰寨的传说·····李朝阳(78)
- 布依女·····杨秀鸿(79)
- 南江小洞天的传说·····杨秀鸿(85)
- 翠柳和壮柳·····杨秀鸿(91)
- 宋景阳治理蛮州·····宋升素(96)
- 宋隆济起义·····宋升素(98)

- 宋万化围攻龙里城宋升素(102)
- 宋嗣殷筑城堡抗明军宋升素(104)
- 宋德茂营建底窝总管府宋升素(106)
- 古香古色的马头寨宋升素(110)
- 龙的故事萧杰斌(113)
- 江心设宴萧杰斌(115)
- 玩龙灯的传说陈大勇(117)
- 半边山的传说宋毅(120)
- 长红村境内寨名溯源宋毅(122)
- 元代土司宋阿重墓葬的传说肖杰斌(124)
- 乌龙起身毁大桥的传说陈大勇(126)
- 朝阳洞的传说宋勇军(128)
- 底窝坝八寨的顺口溜陈大勇(131)
- 万寿桥的传说陈大勇(133)
- 闸子门——仙人桥的传说宋升素(134)
- 禾丰坪寨朝阳寺的由来宋升素(137)
- 王车的传说文丰(140)

- 跳石缸神仙架桥的传说 罗廷斌(143)
- 志洪长老化缘修大桥 罗廷斌(146)
- 龙朗与凤姐 罗廷斌(148)
- 凤凰点水与天鹅抱蛋 罗廷斌(151)
- 金竹反王 罗廷斌(153)
- 石柜子显灵 罗廷斌(155)
- 宋隆济火烧杨黄寨 罗廷斌(158)
- 宋世殷含悲葬父 罗廷斌(161)
- 听我父亲谈红军 罗廷斌(165)
- 毛主席到过布依寨 廖昌国(169)
- 朱老总不忘唐和尚 廖昌国(171)
- 凤凰寨 廖昌国(174)
- 猴王敬酒 廖昌国(177)
- 美梦难圆 饶德宽(179)

作家笔下的十里画廊



主 编：刘 毅 编 辑：李朝阳



如果从高空俯瞰清龙河，清龙河就像一条翻腾的青龙，在云中缭绕，在雾里飘渺，蜿蜒逶迤，浩浩荡荡，十八里水路奔腾不息。

清龙河农业旅游区位于开阳县南部，这条河流域贯穿开阳禾丰、南江两个布依族苗族乡，距贵阳市中心50公里，距县城20公里，与省级风景区南江大峡谷相连，交通四通八达，贵开高等级公路直达旅游区，十分便捷，独特的区位优势，逐步完善的乡村旅游设施和独特的自然景观，使清龙河成为人们理想的乡村旅游精品线。

清龙河，是开阳境内一条有着高原漓江之称的美丽的河。上游源至修文县境，下游汇至南江大峡谷，沿河两岸，山水风光旖旎，民族风情独特，布依文化，土司文化，红色文化在这里交映生辉，凭添了清龙河几多神秘的传说。

如果你从禾丰乡的王车沿着清龙河往下走，你就会有在藏奇蕴秀的清龙河十里画廊农业旅游区发现充满地域特色的几大亮丽景点。

首先进入你视线的是十里画廊之水调歌头。这是清龙河流至禾丰乡水头布依山寨的第一站，故有水调歌头之美称。清龙河一旦融进浓厚的布依文化，就充满了生机和灵气。水头寨是一个民风纯朴、风情独特、文化底蕴深厚的山寨，这里至今沿袭的布依迎宾礼仪和让人心驰神往的布依文化会使你赞叹不已，那独具特色的布依人家的木楼瓦房、雕花门窗、石刻艺术和文物古迹让人流连叫绝，连连称好；那古法酿酒的小酒坊，那古朴原始的豆腐坊，那原汁原味的布依山歌和清醇香甜的米酒，会使你停下脚步，陶醉其间。

布依的风土，历史悠久，妙趣横生尽显异彩风光；布依的人情，勤劳好客，载歌载舞喜迎宾客四方；在禾丰布依山寨，你会流连于这世外桃源般的自然仙境，忘返于这淳朴民俗的佳节生活……千般秀美，万种风情，尽在禾丰布依寨。

在十里画廊之玉龙金盆，你会领略独具风情的“底窝八寨”布依风情和玉龙金盆的神奇景观。清龙河在这里绕着酷似金盆的禾丰大田坝转了半圈，于是就留下了这道让人叹绝的景观，不少摄影家慕名而来，拍摄了一张又一张的照片，使这山野之景斐声黔中，遐尔省外。

这里的杨黄寨，曾是古雍真葛蛮部管府，也是历史上有名的古战场，曾在元朝大德五年暴发了宋隆济领导的布依人民大起义，留下了许多传说和至今尚存的古遗迹。

与杨黄寨毗邻的马头寨，是一座历史悠久的土司古寨。寨外，古树参天，浓荫蔽日，彰显古寨悠久的历史 and 历尽的苍桑；

寨内，木楼瓦房，独特民居，衬映出明、清时代古建筑的传统与厚重。石板路面、深巷小院和独具匠心的木雕艺术，让人赏心悦目，留连忘返。马头寨，是明清文化的遗存，是一座有很高的考察和研究价值的土司古寨，2006年被国务院批准为国家文物保护单位。

站在清龙河的鲊坝塘俯视，飞瀑流峡，绿岛含烟，银滩清流，金滩暮霭，梯田层层，菜花飘香，村寨秀美，田畴丰饶，好一幅山乡壮美图，令人心旷神怡。相传，三国蜀汉丞相诸葛武侯南征七擒孟获时，曾在塘上营、营盘、诸葛寨、马坝、心寨、鲊坝塘扎过军营，这一带的地名都有充满历史传奇的浓厚色彩。鲊坝塘，原名长莽筒，是古时候军队中用作司号和举行重大迎送仪式时的一种乐器。这里，居高临下，地势险要，可俯视清龙河流域一带的村寨，是指挥机构驻扎和发号施令的好地方。这里的居民曾挖掘出老屋基石和不计其数的碎瓦片，还挖出古兵器、宝剑、马刀等文物，就更加佐证了那些充满神奇色彩的传说故事，为这充满古风河韵的胜地，凭添了悠远历史的浓厚背景。

在鲊坝塘，至今还保存着传统的傩戏表演活动，那神秘的面具，精彩的表演博得八方游客的击掌叫好，日本学者和贵州傩戏专家曾到此考察，给予较好的评价，2006年，开阳县文联邀请贵州60多名摄影家到此采风，拍摄了大量的傩戏表演画面。傩戏文化成为鲊坝塘乡村旅游发展的一道亮丽景观。

在神奇秀美的清龙河十里画廊，红色文化在这里耀眼生