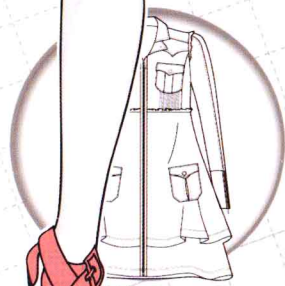
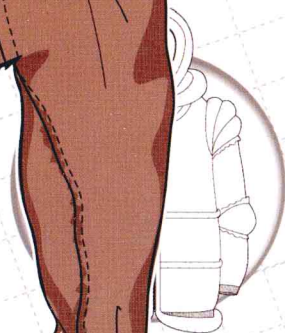
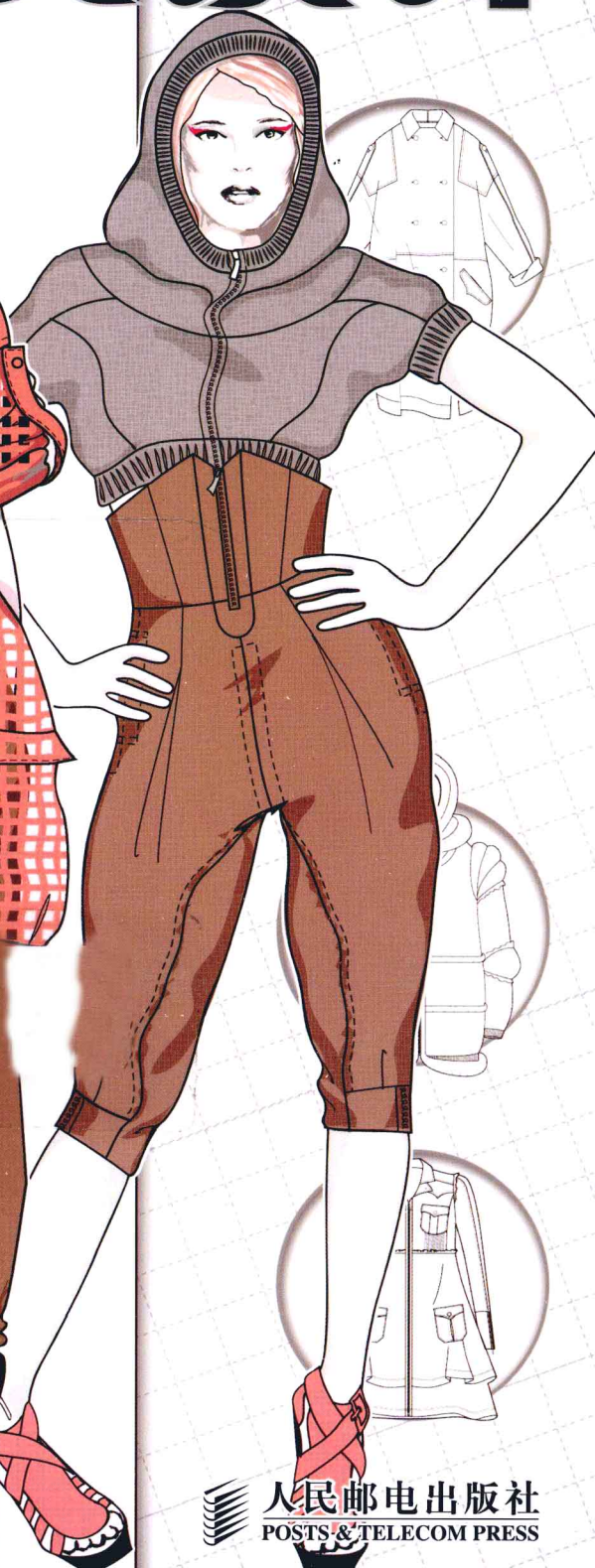
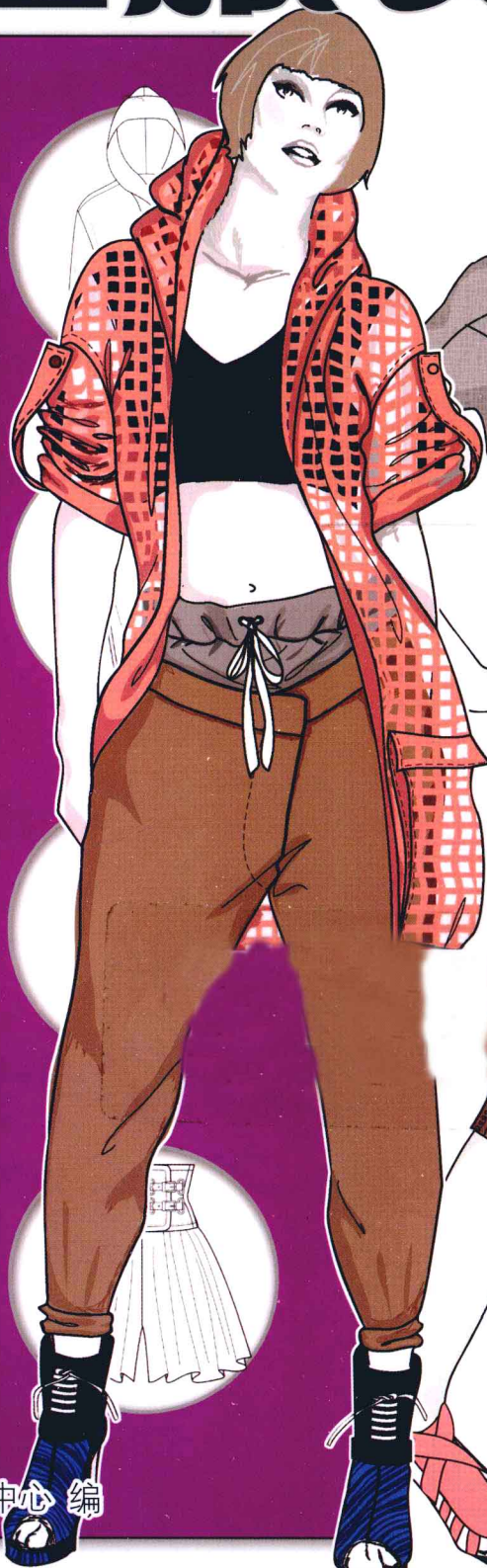
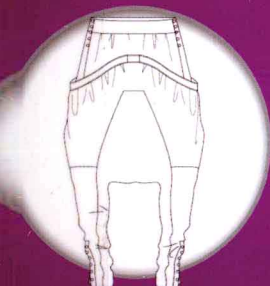
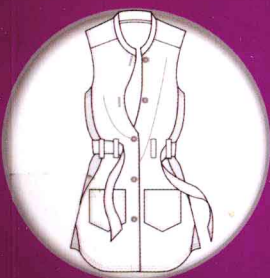


流行时装设计手册

STYLE SIGHT

# 女士服装设计



MCOO时尚视觉研究中心 编

人民邮电出版社  
POSTS & TELECOM PRESS

流行时尚设计手册

STYLING COURSE

# 女士服装设计



# 女士服装设计

流行时装设计手册

STYLE  SIGHT

MCOO时尚视觉研究中心 编

人民邮电出版社

北京

## 图书在版编目 (C I P) 数据

流行时装设计手册. 女士服装设计 /  
MCOO时尚视觉研究中心编. -- 北京: 人民邮电出版社,  
2011. 8  
ISBN 978-7-115-25878-6

I. ①流… II. ①M… III. ①女服—服装设计—手册  
IV. ①TS941.2-62

中国版本图书馆CIP数据核字(2011)第141630号

## 版权声明

Copyright©2011 Stylesight

All rights reserved.

本书由 Stylesight 授权人民邮电出版社独家出版。  
版权所有，侵权必究。

## 内 容 提 要

款式、色彩和面料是服装设计师彰显艺术功底与品位的三大要素，更重要的设计灵感能激发设计师创作热情，并指导设计方向。本书针对女士服装，按季节和服装款类分章节，从色彩、印花与图案的分析开始，按“灵感来源”→“色彩搭配”→“面料选择”→“类似款型”的完整设计流程来讲解如何设计，阐述设计策略，并给出最终效果图。

书中大量设计均来自世界知名时装趋势公司 Stylesight 收集的全球一线设计师作品，极具时尚感和参考价值，为读者展现设计思路，提供设计灵感。

本书适合服装设计师、服装专业学生以及想从事服装行业的爱好者阅读。

## 流行时装设计手册——女士服装设计

- 
- ◆ 编 MCOO 时尚视觉研究中心  
责任编辑 杨璐
  - ◆ 人民邮电出版社出版发行 北京市崇文区夕照寺街14号  
邮编 100061 电子邮件 315@ptpress.com.cn  
网址 <http://www.ptpress.com.cn>  
北京鑫丰华彩印有限公司印刷
  - ◆ 开本: 787×1092 1/16  
印张: 12.25  
字数: 400千字  
印数: 1—3 000册
- 2011年8月第1版  
2011年8月北京第1次印刷

---

ISBN 978-7-115-25878-6

定价: 49.00元

读者服务热线: (010) 67132692 印装质量热线: (010) 67129223  
反盗版热线: (010) 67171154  
广告经营许可证: 京崇工商广字第 0021 号



# Foreword

服装行业在几年前被认为是传统行业，国内大多数服装企业是以生产加工为主导的业务模式。他们的生产能力相对较强，设计能力和营销能力相对较弱。当2008年世界金融危机爆发以后，国际市场的需求愈发不稳定。劳动力成本的提高和人民币汇率的升值更加促使国内的很多出口型服装企业开始寻求扩大国内市场，建立自己的设计品牌和营销体系。在这个转型过程中，许多企业开始重视设计团队的建设 and 市场营销能力的培养。服装企业想要由被动的生产加工型升级为主动的品牌设计导向型的结构，就必须得到相应信息技术的全方位支持，融入符合时尚趋势的设计元素。现在，服装设计也成为了创意产业的重要组成部分，这样的环境，让设计师们更能表达与传达自我观点，张扬个性。





## 关于时尚趋势

设计师致力于设计出令人兴奋的、引领时尚趋势的时装，对流行趋势的了解和掌握就是必做的功课。影响流行趋势的因素有很多，政治、经济、社会、军事、文化、科技等都对当下的风尚造成了影响。工作、生活节奏的加快，也使流行趋势的变化更加快速，所以要求设计师要具备更敏锐的感受能力，洞察即将到来的流行趋势。复古风盛行、民族元素愈演愈烈，这些都是流行趋势的影响。



## 关于本系列书

本系列书就是在关注流行趋势的基础上，为设计师提供设计灵感与设计思路而编写的。

### 1. 全球一线设计师作品

书中内容与国际知名时尚趋势预测公司Stylesight合作，精选全球一线设计师的作品，紧跟前沿趋势，并由专业设计师执笔。

### 2. 详述设计全流程

提供灵感来源、色彩搭配方案、最新趋势、款式图、效果图及各种设计细节，能够让读者掌握完整设计流程，提高实际设计能力。同时，希望通过这些案例，引导设计师更好地理解如何使用设计资讯、灵感来源以及借鉴经典设计款式来形成自己的设计风格，诠释独特的设计理念。



## 关于Stylesight

Stylesight ( [www.stylesight.com](http://www.stylesight.com) ) 是专门为时尚与设计行业提供灵感和产品开发工具的顶尖在线潮流信息供应商。潮流预测是一门艺术，也是一门科学。Stylesight的潮流预测团队通过灵感图片和先进的设计发展分析，为设计师提供各个阶段的灵感创意与设计指导，并及时报导每一季的最新资讯。其客户包括世界各国知名品牌。



# CONTENTS

## Part01 春夏篇

### CHAPTER

# 01

## 色彩基础

- |                 |     |                |     |
|-----------------|-----|----------------|-----|
| 1.1 色彩总结.....   | 012 | 1.5 传承的色彩..... | 016 |
| 1.2 色彩的演变1..... | 013 | 1.6 纯真的色彩..... | 017 |
| 1.3 色彩的演变2..... | 014 | 1.7 反置的色彩..... | 018 |
| 1.4 色彩的演变3..... | 015 | 1.8 神圣的色彩..... | 019 |

### CHAPTER

# 02

## 印花与图案

- |                     |     |                      |     |
|---------------------|-----|----------------------|-----|
| 2.1 无暇肖像与文艺复兴.....  | 022 | 2.7 全圈纱纹与佩斯利热情.....  | 028 |
| 2.2 奢华刺绣与精美蕾丝.....  | 023 | 2.8 马德拉斯格纹与水墨笔触..... | 029 |
| 2.3 简洁纹饰与草书手稿.....  | 024 | 2.9 水彩效果与简单清新.....   | 030 |
| 2.4 老古董与皇家游戏.....   | 025 | 2.10 复古冲击与可爱动物.....  | 031 |
| 2.5 新颖马赛克与野性油彩..... | 026 | 2.11 花瓣、条纹与素描肖像..... | 032 |
| 2.6 莲花摆置与装饰网眼.....  | 027 | 2.12 夏威夷风情与贵族风.....  | 033 |

### CHAPTER

# 03

## 梭织服装

- |                  |     |                   |     |
|------------------|-----|-------------------|-----|
| 3.1 经典褶裥上衣.....  | 036 | 3.9 80年代风长裤.....  | 044 |
| 3.2 宽松款上衣.....   | 037 | 3.10 松散抓绒长裤.....  | 045 |
| 3.3 短袖外套.....    | 038 | 3.11 单肩连衣裙.....   | 046 |
| 3.4 宽松褶皱外套.....  | 039 | 3.12 垂坠连衣裙.....   | 047 |
| 3.5 量感宫廷款风衣..... | 040 | 3.13 短款蓬蓬连衣裙..... | 048 |
| 3.6 裙边短裤.....    | 041 | 3.14 宫廷感连衣裙.....  | 049 |
| 3.7 宽松条纹长裤.....  | 042 | 3.15 薄绵连衣裙.....   | 050 |
| 3.8 流质感宽松长裤..... | 043 | 3.16 大胆印花连身装..... | 051 |



- |                   |     |                     |     |
|-------------------|-----|---------------------|-----|
| 4.1 宽松几何图形上衣..... | 054 | 4.11 度假风格连衣裙.....   | 064 |
| 4.2 不对称上衣.....    | 055 | 4.12 塑形柱形连衣裙.....   | 065 |
| 4.3 宽松绞花上衣.....   | 056 | 4.13 围裹与褶皱连衣裙.....  | 066 |
| 4.4 高凸浮雕上衣.....   | 057 | 4.14 重复图形钩编连衣裙..... | 067 |
| 4.5 大廓形舒适上衣.....  | 058 | 4.15 运动感连身装.....    | 068 |
| 4.6 纹理感上衣.....    | 059 | 4.16 垂坠感连身装.....    | 069 |
| 4.7 运动款上衣.....    | 060 |                     |     |
| 4.8 斗篷式上衣.....    | 061 |                     |     |
| 4.9 抓绒运动长裤.....   | 062 |                     |     |
| 4.10 抓绒运动短裙.....  | 063 |                     |     |

### CHAPTER

# 04

## 针织服装

## 05

## 丹宁服装

- |                     |                      |
|---------------------|----------------------|
| 5.1 茧形夹克.....072    | 5.9 清爽条纹牛仔裤.....080  |
| 5.2 雕塑感皮革夹克.....073 | 5.10 轻质混合短裙.....081  |
| 5.3 复古蓝丹宁夹克.....074 | 5.11 高腰A字短裙.....082  |
| 5.4 垂坠褶皱上衣.....075  | 5.12 棱角嵌片连衣裙.....083 |
| 5.5 超高腰短裤.....076   | 5.13 未来感连衣裙.....084  |
| 5.6 柔软碎褶短裤.....077  | 5.14 塑身效果连身装.....085 |
| 5.7 复古水洗七分裤.....078 | 5.15 夏日气息连身装.....086 |
| 5.8 套染磨砂长裤.....079  | 5.16 蓝色魅力连身装.....087 |

## Part02 秋冬篇

06  
色彩基础

- |                    |                    |
|--------------------|--------------------|
| 6.1 色彩总结.....092   | 6.3 色彩的演变2.....094 |
| 6.2 色彩的演变1.....093 | 6.4 色彩的演变3.....095 |
|                    | 6.5 锐舞的色彩.....096  |
|                    | 6.6 科幻的色彩.....097  |
|                    | 6.7 奇境的色彩.....098  |
|                    | 6.8 图想的色彩.....099  |

- |                       |                       |
|-----------------------|-----------------------|
| 7.1 烟花秀与未来立方.....102  | 7.5 焦土景象与星际空间.....106 |
| 7.2 声波与工厂车间.....103   | 7.6 绚丽羽毛与圣甲虫.....107  |
| 7.3 扭曲幻象与闪烁宇宙.....104 | 7.7 落英缤纷与美艳毒蛇.....108 |
| 7.4 生命残骸与部落传说.....105 | 7.8 放浪形骸与神话传说.....109 |

07  
印花与图案

- |                        |
|------------------------|
| 7.9 甜美英资与精制色彩.....110  |
| 7.10 中世纪风与庸俗图案.....111 |
| 7.11 彩色帆布与艺术色盘.....112 |
| 7.12 简单民俗与柔和工业.....113 |

08  
梭织服装

- |                        |                      |
|------------------------|----------------------|
| 8.1 塑身夹克.....116       | 8.9 连衣裙轮廓大衣.....124  |
| 8.2 连帽粗呢短夹克.....117    | 8.10 灯笼短裤.....125    |
| 8.3 精细褶皱技艺上装.....118   | 8.11 紧身束腰连衣裙.....126 |
| 8.4 时髦短款上装.....119     | 8.12 高腰连衣裙.....127   |
| 8.5 柔美气质经典外套.....120   | 8.13 曲线鳞片连衣裙.....128 |
| 8.6 50年代长绒皮草外套.....121 | 8.14 简约直筒连衣裙.....129 |
| 8.7 量感超大泡泡外套.....122   | 8.15 太空韵味连衣裙.....130 |
| 8.8 60年代曲线感外套.....123  | 8.16 复古印花连衣裙.....131 |



09  
针织服装

- |                     |     |                      |     |
|---------------------|-----|----------------------|-----|
| 9.1 复古量感毛衣.....     | 134 | 9.9 摩登平纹针织上衣.....    | 142 |
| 9.2 梦幻结构毛衣.....     | 135 | 9.10 连帽抓绒上衣.....     | 143 |
| 9.3 缠绕怪异毛线上衣.....   | 136 | 9.11 荷叶边连衣裙.....     | 144 |
| 9.4 野性毛线大衣.....     | 137 | 9.12 浮雕纹理毛衣连衣裙.....  | 145 |
| 9.5 经典绞花开襟毛线上衣..... | 138 | 9.13 低针法修身毛线连衣裙..... | 146 |
| 9.6 粗花呢毛线上衣.....    | 139 | 9.14 未来风平纹针织连衣裙..... | 147 |
| 9.7 费尔岛图纹毛线上衣.....  | 140 | 9.15 太空平纹针织连衣裙.....  | 148 |
| 9.8 自然染色毛线上衣.....   | 141 | 9.16 抽象平纹针织连衣裙.....  | 149 |

10  
丹宁服装

- |                     |     |                    |     |
|---------------------|-----|--------------------|-----|
| 10.1 复古窄身背心.....    | 152 | 10.15 华丽缝线连身装..... | 166 |
| 10.2 垂坠领背心.....     | 153 | 10.16 几何皱褶连身装..... | 167 |
| 10.3 不对称拉链夹克.....   | 154 |                    |     |
| 10.4 经典骑士夹克.....    | 155 |                    |     |
| 10.5 束腰短夹克.....     | 156 |                    |     |
| 10.6 蕾丝嵌条夹克.....    | 157 |                    |     |
| 10.7 立体线条上衣.....    | 158 |                    |     |
| 10.8 阔腿牛仔裤.....     | 159 |                    |     |
| 10.9 柔软光洁的裤子.....   | 160 |                    |     |
| 10.10 拉链缠绕长裤.....   | 161 |                    |     |
| 10.11 奢华紧身连衣裙.....  | 162 |                    |     |
| 10.12 及踝牛仔连衣裙.....  | 163 |                    |     |
| 10.13 铅笔裙造型连衣裙..... | 164 |                    |     |
| 10.14 加长夹克连衣裙.....  | 165 |                    |     |

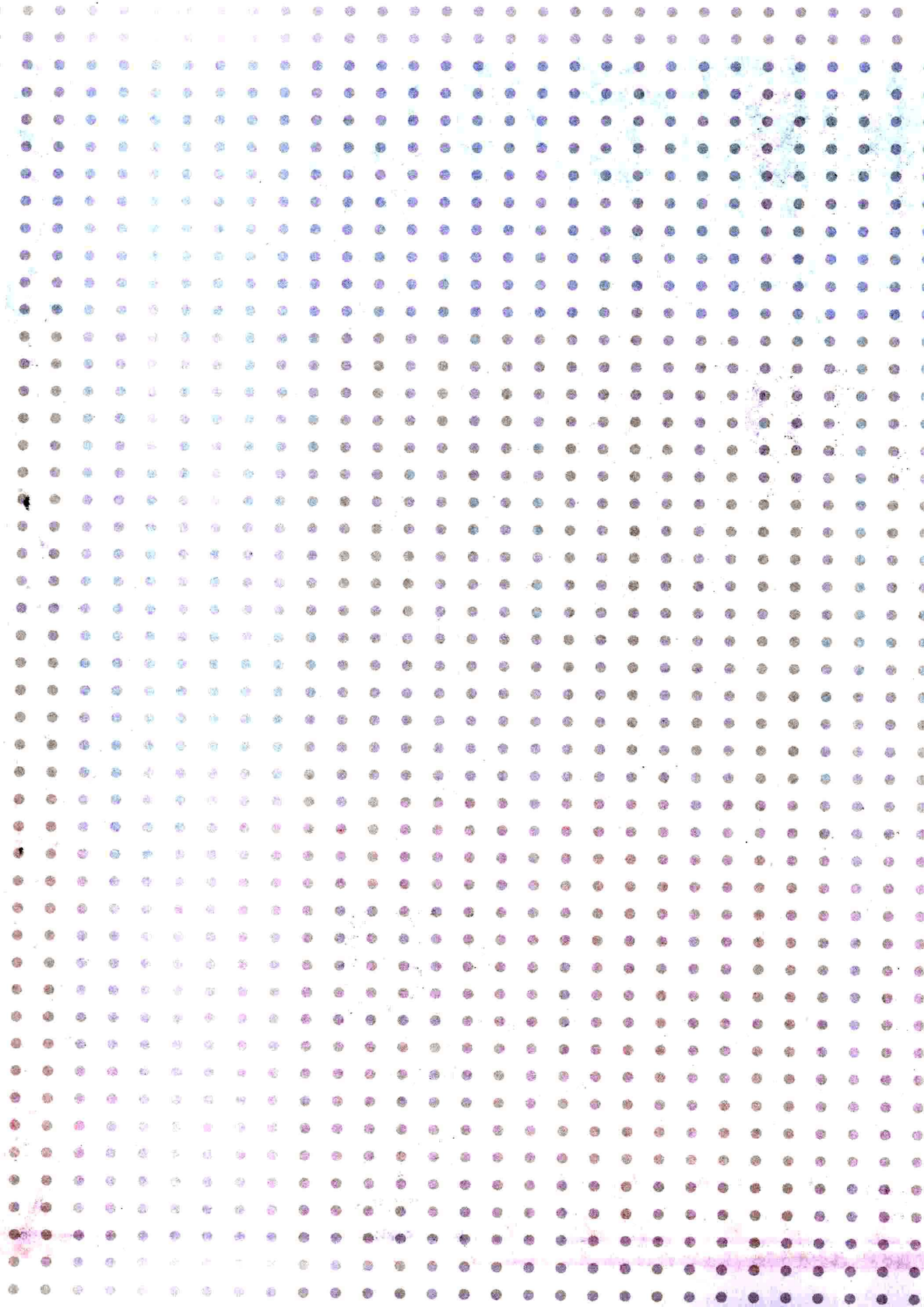


## Part03 面料篇

- |                 |     |
|-----------------|-----|
| 11.1 棉 1.....   | 172 |
| 11.2 棉 2.....   | 173 |
| 11.3 棉 3.....   | 174 |
| 11.4 棉 4.....   | 175 |
| 11.5 丝绸 1.....  | 176 |
| 11.6 丝绸 2.....  | 177 |
| 11.7 丝绸 3.....  | 178 |
| 11.8 丝绸 4.....  | 179 |
| 11.9 亚麻 1.....  | 180 |
| 11.10 亚麻 2..... | 181 |
| 11.11 蕾丝 1..... | 182 |
| 11.12 蕾丝 2..... | 183 |
| 11.13 蕾丝 3..... | 184 |

11  
纺织面料

- |                   |     |                 |     |
|-------------------|-----|-----------------|-----|
| 11.14 蕾丝 4.....   | 185 | 11.20 皮革 1..... | 191 |
| 11.15 人造棉 1.....  | 186 | 11.21 皮革 2..... | 192 |
| 11.16 人造棉 2.....  | 187 | 11.22 运动面料..... | 193 |
| 11.17 针织面料 1..... | 188 | 11.23 丹宁 1..... | 194 |
| 11.18 针织面料 2..... | 189 | 11.24 丹宁 2..... | 195 |
| 11.19 针织面料 3..... | 190 | 11.25 丹宁 3..... | 196 |



# 春夏篇



01章

色彩基础

02章

印花与图案

03章

梭织服装

04章

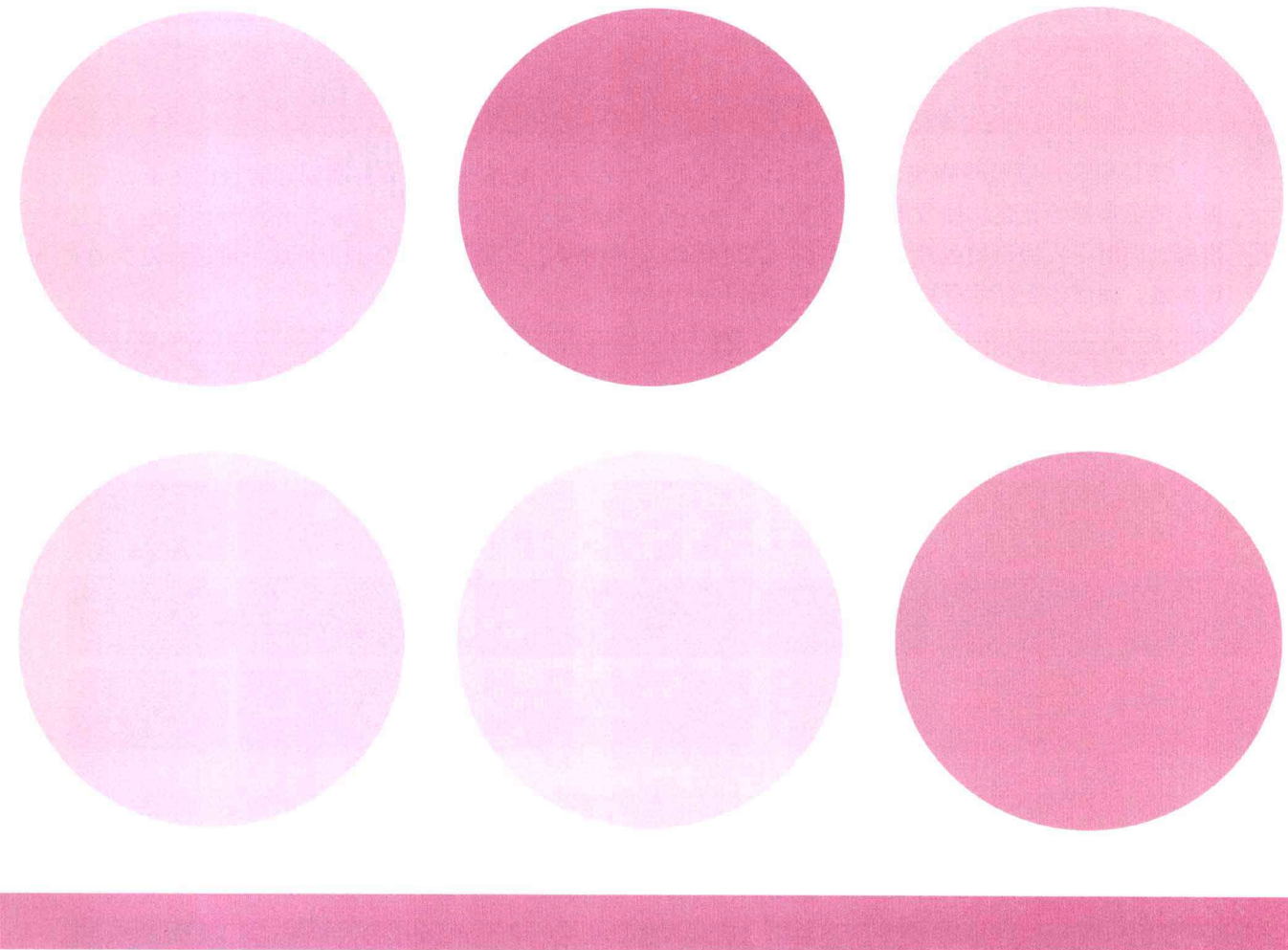
针织服装

05章

丹宁服装

# 01

CHAPTER



# 色彩基础

色彩与我们的生活息息相关，应用在服装上更具有了特殊的意义。世界著名服装设计师的作品让众多的人折服，究其原因，除了独特的款式外，服装的色彩是一个不容忽视的重要因素。在本章中将以“传承的色彩”、“纯真的色彩”、“反置的色彩”和“神圣的色彩”四大主题，展开对女士春夏服装色彩的讨论。推出清新且具挑战性的色彩理念，并介绍一种全新的色彩设计方式。

# 1.1 色彩总结

活得精彩，呼吸得痛快，我就是我！这句箴言结合了挑衅态度与达成自我期许的自由生活方式。惊人的色调描绘无色彩的效果，硬朗魅力与叛逆造型具有锐不可挡的气势。华丽硬朗和性感的造型不会出错，同时令人惊讶的色盘带来了一种几乎没有色彩的效果。丝绸和皮革会融合形成一种适合夏季的对比质感，而液体光泽的材料则是奢华风格最佳的注脚。

## Warm 暖色调

13—0850 TCX	13—0752 TCX	14—1401 TCX	16—1342 TCX	17—1644 TCX	17—1564 TCX	18—1764 TCX
16—1617 TCX	17—1518 TCX	18—1435 TCX	17—1641 TCX	19—1860 TCX	19—1726 TCX	19—2030 TCX
14—1905 TCX	14—1513 TCX	16—1434 TCX	15—1607 TCX	16—1707 TCX	17—2624 TCX	18—2328 TCX

## Cool 冷色调

12—5505 TCX	15—4309 TCX	17—4412 TCX	18—3812 TCX	15—3207 TCX	19—3540 TCX	19—3731 TCX
16—4132 TCX	16—4530 TCX	17—4041 TCX	18—3945 TCX	18—4032 TCX	19—4052 TCX	19—3939 TCX
18—4930 TCX	13—0648 TCX	13—0540 TCX	14—0452 TCX	15—0545 TCX	17—6229 TCX	19—5420 TCX

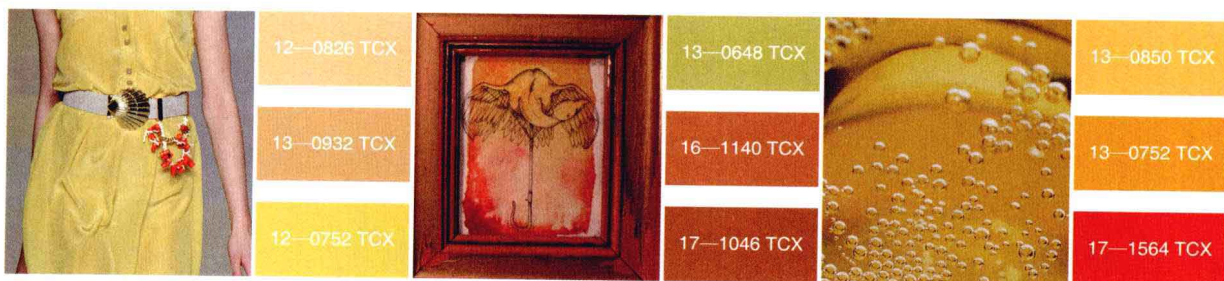
## Neutral 中性色调

14—4203 TCX	16—1107 TCX	16—6008 TCX	18—0316 TCX	19—0618 TCX	19—1101 TCX	19—0303 TCX
11—0105 TCX	13—1010 TCX	14—1113 TCX	14—1122 TCX	15—1315 TCX	17—1230 TCX	17—1510 TCX
12—0722 TCX	15—1132 TCX	15—0927 TCX	18—1537 TCX	17—1340 TCX	18—1420 TCX	19—3617 TCX

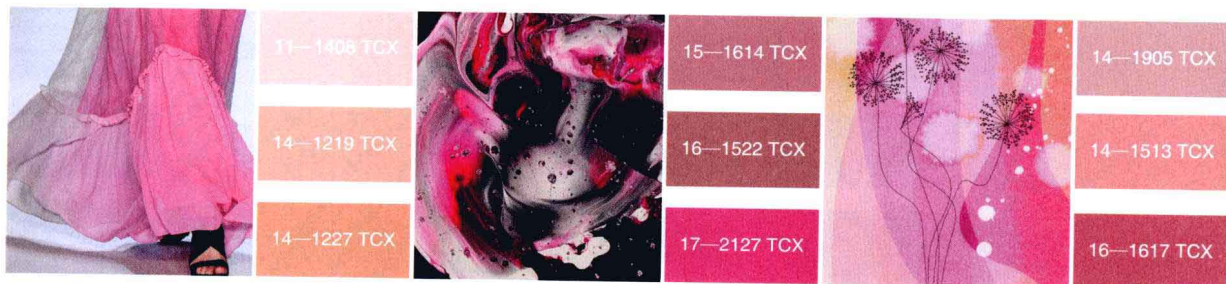
## 1.2 色彩的演变1

丰收色彩令人回忆起自然的演变，而色彩随着生命的阶段而变化。温暖的香料色、腰果色和米糠色打造了颗粒状基底，而蜂蜜芥末、油溶黄和土黄色等昏暗的色彩让它们显得更明亮。鲜艳的点缀色如杏黄色、柑橘色和小苍兰色代表着成熟与丰满，令人想起金色麦田和玉米地。

### Yellow 黄色调



### Pink 粉色调



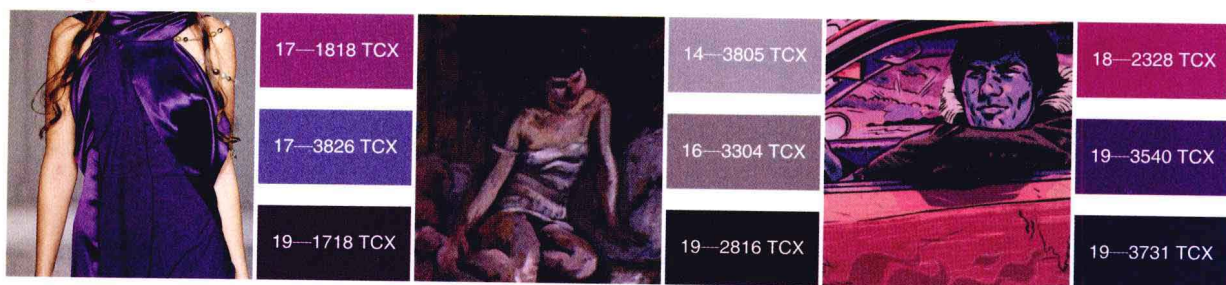
### Red 红色调



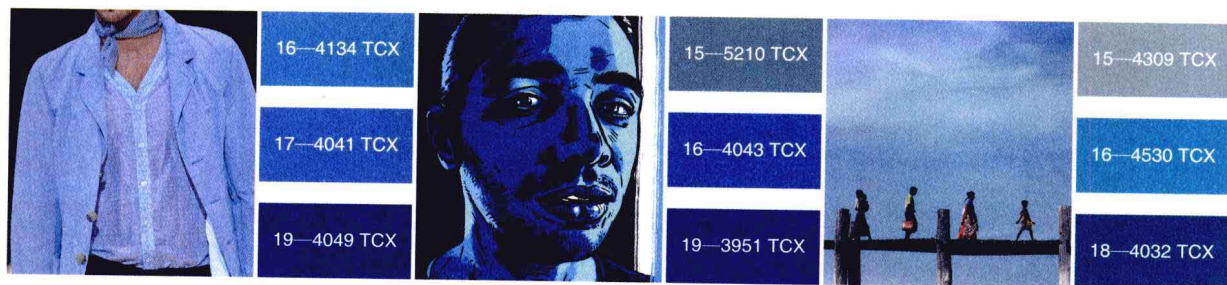
# 1.3 色彩的演变2

丰富多彩的蓝色预示着简洁数码美学时代的降临。干净的夜空给黑色和暮色的外观带来灵感，而浅一些的靛蓝和葡萄紫等色彩暗示着冰河和结冰水面的反光质地。天蓝色和海蓝色的强烈对比令人想起不可思议的极光。

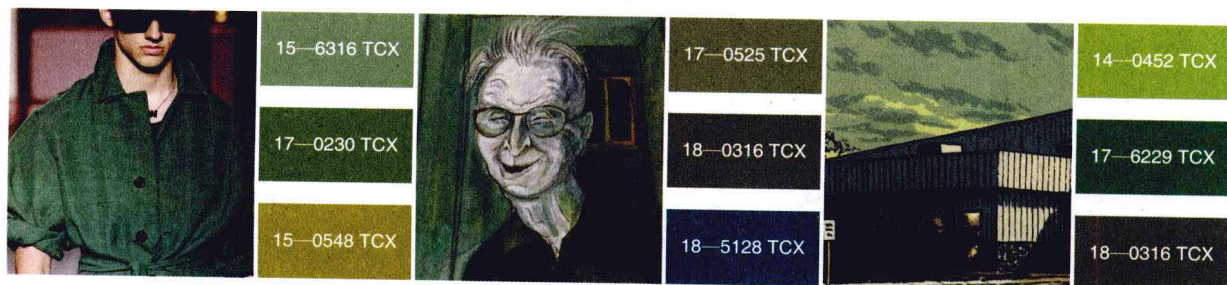
## Purple 紫色调



## Blue 蓝色调



## Green 绿色调

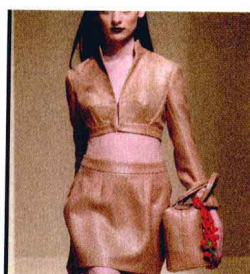




# 1.4 色彩的演变3

艺术与音乐融合于悦动的色彩中，带来温暖的热带风情。异域风情的印花与热带雨林花朵相互糅合，打造带有新奇手工魅力的独特配饰。不拘一格的混搭手法将展现出人意料的惊喜，手工制作的细节与机敏的生活方式则浮现出别致的美感。

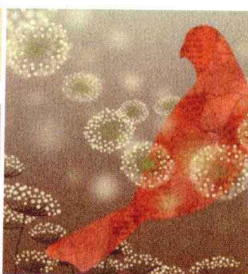
## Pastel 粉蜡色调



11—0507 TCX

13—1012 TCX

14—1122 TCX



12—6208 TCX

12—1605 TCX

13—3803 TCX



12—0722 TCX

16—1707 TCX

16—6008 TCX

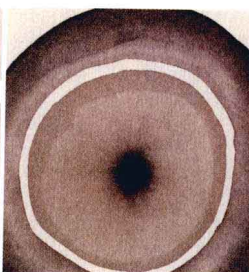
## Grey 灰色调



11—0692 TCX

11—4803 TCX

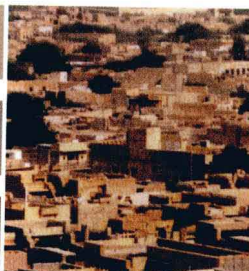
13—0000 TCX



14—1107 TCX

14—5002 TCX

17—0000 TCX



14—4203 TCX

16—1107 TCX

19—1101 TCX

## Brown 褐色调



14—1012 TCX

17—1417 TCX

17—1436 TCX



15—0927 TCX

19—1121 TCX

19—0912 TCX



15—1315 TCX

17—1230 TCX

17—1340 TCX