

旺人旺宅的居家秘笈 旺财旺运的置业宝典

风水

图文大百科

超值珍藏版

中·国·传·统·风·水·智·慧·全·知·道

■更全面 ■更易懂 ■更实用

泓露沛霖◎编著

风水学的意义就在于指导并帮助我们改善周边的环境，让它更利于我们事业的发展，财运的亨通，爱情的甜蜜和家庭的和睦。



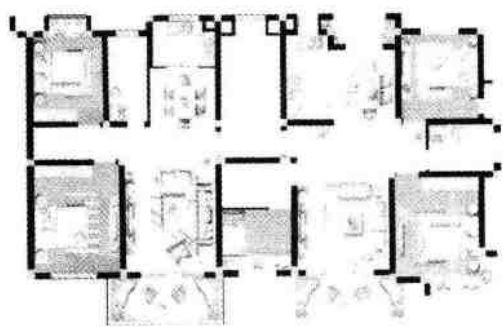
中国商业出版社

旺人旺宅的居家秘笈 旺财旺运的置业宝典

风水 图文大百科

中·国·传·统·风·水·智·慧·全·知·道

泓露沛霖◎编著



图书在版编目 (CIP) 数据

中国传统风水智慧全知道：风水图文大百科 / 泓露沛霖
编著. —北京：中国商业出版社，2010.10
ISBN 978-7-5044-6907-6
I. ①中… II. ①泓… III. ①风水—基本知识—中国 IV. ①B992.4
中国版本图书馆CIP数据核字（2010）第102814号

责任编辑：刘万庆

中国商业出版社出版发行
010-63180647 www.c-cbook.com
(100053 北京广安门内报国寺1号)
新华书店总店北京发行所经销
北京佳明伟业印务有限公司印刷

* * * *

1020×1200毫米 10开 44印张 850千字
2010年10月第1版 2010年10月第1次印刷

定价：48.00元

* * * *

(如有印装质量问题可更换)

版权所有 翻印必究



前言



风水是古人选都定址、甄选住宅的重要参考。早在几千年以前，人类的祖先为了获得更好的生存环境，就已经开始了对生存环境的研究。从河图洛书的出现，到先后天八卦的推演，都是先哲们对世界的理解，后来风水术的发明与推广，更是古人对天人合一理想的追求。本书综合了传统中国各派风水理论，运用通俗明了的语言从住宅建筑结构、商铺选旺、事业、学业、爱情、健康、装饰、动植物风水等多个方面对日常生活中的风水问题做了全方位的阐述，可谓是一本居家必备的百科全书。

随着科技的进步与生活水平的日益提高，人们对居住的环境越来越重视了。因此，选择怎样的居住环境，选择什么样的家居结构、家庭布局，就成了现代人追求美满幸福的一个重要话题。住宅的坐向、位置和格局与风水有着重要的关系，将客厅、卧室、书房、厨房、卫生间等空间布置妥当，在合适的方位摆放吉祥助运的饰物，防范各种凶煞，从而增强住宅运势，使居住者事业兴旺、全家和睦。

风水学讲究，有气才有财，人多则气旺。即使是一般的自然环境，也可以人为地将其打造成招财进宝的格局。因此，为店铺或办公地选办公地点时最重要的原则就是藏风聚气，避讳烟囱、厕所、医院、殡仪馆等不祥之地，同时要选择人流量大、环境较好而没有冲煞的地方。

现代社会中，有事业心的人，通常都希望自己能事业上有高升的机会。住在一座利于事业的发达屋里，坐在一个有利于升迁的座位，一个布置最为合理的办公桌前，选择适合自己的职业，调整好工作状态，摆设助运的饰物，事业的步步高升就不请自来了。

无论是古代的科举考试还是现代的高考，都被广大的考生及家长视为鲤鱼跃龙门的最好时机。因此，古人对与怎样才能高中多有研究，除了通常的用功读书之外，布置好的读书环境，对提升你的文昌运也是很有帮助的。

获得甜蜜的爱情和美满的婚姻是每一个人所梦寐以求的。然而传统的风水学认

为，能不能得到满意的爱情与婚姻，跟命格和风水相关，合理地避免命格中的不利因素，催旺命格和周围环境中的桃花，自然就能收获完美的感情。

健康是人的基本权利，是人生最宝贵的财富之一；健康是人生活质量的基础；是人类自我觉醒的重要方面；健康是生命存在的最佳状态，有着丰富深蕴的内涵。只有拥有了健康的身体你才能够享受美满的生活，因此，自古以来人们就重视总结能够长寿的秘诀。风水学认为，无论是居住环境、饮食习惯、生活方式都能对人体的健康产生影响。

财运关系到一个人的生活质量及社会地位等多个方面，因而一直是人们关注的重点。然而风水中的生财旺位您知道吗？好的家居装饰会给人带来好的财运，因为居住环境的风水能够影响到人们的命运轨迹。随着周围环境的改变，人体内的气场会随着外围环境的变化而改变。

风水并不是多么玄妙的术语。在人们的日常生活中，墙上的一幅画，地上的一盆花、一些家具的摆设，一些色彩的搭配，即使没有风水之说，人们也会自觉地自己的生活环境更加舒适。这些自觉的风水意识是人与生俱来的。通过更为系统的风水条理，能使换将最大限度地适合人类的需要。





目录

上篇 风水基础理论

风水这门学问的产生和发展是建立在深厚的文化积淀和哲学基础之上的。如今我们再去反观它时，总觉得它是玄妙而神秘的。如果我们想深入了解风水的秘密，就必须追述它的历史，了解它产生的根源和理论基础。

第一章 风水的历史渊源和发展状况

“风水”一词最早在晋人郭璞所著的《葬书》中出现，在长远的历史发展过程中，“风水”融入了诸多文化的精髓，讲究天人合一，强调的是人与环境的关系，风水学实际上就是一种中国古代环境文化。

一、风水的历史发展阶段 / 004

- 001. 什么是风水 / 004
- 002. “风水”一词出自哪里 / 004
- 003. 现代人该如何看待风水 / 004
- 004. “风水”有哪些别称 / 005
- 005. 为什么说风水是中国的环境文化 / 005
- 006. 风水文化在中国古代的发展状况如何 / 006
- 007. 春秋战国时期风水学的发展状况如何 / 006
- 008. 秦汉时期风水的性质发生了怎样的变化 / 006
- 009. 魏晋南北朝时期的山水美学对风水有怎样的影响 / 006

- 010. 唐宋时期风水理论有哪些大的发展 / 006
- 011. 明清时期风水学为什么会得以盛兴 / 007
- 012. 风水学主要有哪些重要派别 / 007
- 013. 第一部有文字记载的风水经书是什么 / 008
- 014. 促使风水理论形成的最初两部著作是什么 / 008
- 015. 为什么说《葬书》是堪舆理论的奠基之作 / 008
- 016. 谁是传说中最早的风水大师 / 008
- 017. 最早对风水学提出批判的人是谁 / 008

二、与风水有关的轶闻传说 / 009

- 018. 西北坡遗址墓葬中左右两侧的图案有什么寓意 / 009

- 019.骊山为何能吸引住秦始皇 / 009
- 020.唐代帝王选择陵墓区的依据是什么 / 010
- 021.作为西安著名陵墓之一的乾陵是如何选定的 / 010
- 022.宋代帝陵的选择与其他时代有什么不同 / 010
- 023.明十三陵的选址有什么玄机 / 011
- 024.中国最有名的三个风水宝地在哪儿 / 011
- 025.温州人为什么有“中国的犹太人”之称 / 011
- 026.浙江武义县的俞源村为何有“太极村”之称 / 012
- 027.新疆特克斯八卦城为什么被称为风水经典 / 012
- 028.为什么说香港是块风水宝地 / 013
- 029.天星码头对香港风水有影响吗 / 013
- 030.如何分析香港著名的长实大厦的风水 / 013
- 031.香港富豪为何有很多都出自潮汕地区 / 013
- 032.新加坡有哪些有趣的风水建筑 / 014
- 033.澳门葡京酒店有什么风水阵 / 014
- 034.上海金茂大厦的风水格局如何 / 015

- 035.吉林一汽是块风水宝地吗 / 015

三、风水理论之科学印证 / 015

- 036.风水学是中国古代的有机自然观吗 / 015
- 037.风水中的“气”究竟是什么物质 / 016
- 038.微波对人体有什么样的作用 / 016
- 039.地球磁场对人有影响吗 / 016
- 040.风水中的方位理论科学吗 / 016
- 041.住在断层地区的人更容易生病吗 / 017
- 042.大地中的物质对人有影响吗 / 017
- 043.风水中蕴藏着怎样的生态建筑学 / 017
- 044.风水中的“龙脉思想”科学吗 / 018
- 045.风水学与气象学有怎样的关系 / 018
- 046.人与宇宙形体之间有怎样的关系 / 018
- 047.风水中“命格”理论的科学基础是什么 / 019
- 048.风水与医学有怎样的关系 / 019

第二章 风水的典籍、派别和代表人物

风水作为一门与中国古代人们生活息息相关的学问，也是历朝历代被广大学者研究、发扬和传承的。现今存留下来的诸多典籍和我们熟知的风水宗师，在促进风水学发展方面，都曾发挥了极为重要的作用。

一、著名的风水宗师 / 022

- 001.最早有记录的风水名家都有谁 / 022
- 002.商代国君盘庚是怎样用风水兴国的 / 022
- 003.公刘是周朝第一个通晓风水的首领吗 / 023
- 004.周文王对风水学的贡献有哪些 / 023
- 005.晋代的郭璞为什么被称为风水学的鼻祖 / 023
- 006.嵇康对风水学的发展有贡献吗 / 024
- 007.汉代的董仲舒是如何解释五行之说的 / 024
- 008.三国时期的管辂对风水学的发展做出了什么贡献 / 024
- 009.唐代的风水大师主要有哪些 / 025
- 010.宋代的风水大师主要有哪些 / 025
- 011.宋代理学大师程颐对风水学的发展有什么贡献 / 025

二、历代著名的风水典籍 / 026

- 012.为风水学的发展奠定基础的著作有哪些 / 026
- 013.风水术形成时期的著作有哪些流传于世 / 026
- 014.为什么说《皇帝宅经》是综论阴宅阳宅的经典 / 026
- 015.为什么说《地理指蒙》是相地术的系统资料 / 027
- 016.“图宅术”与《堪舆至要》有什么关系 / 027
- 017.《宫宅地形》是一部什么样的风水文献 / 027
- 018.隋代的相地书有哪些核心内容 / 027
- 019.《灵城精义》是一本什么样的风水著作 / 027
- 020.《催官篇》与龙穴砂水有什么关系 / 028
- 021.为什么说《地理大全》是风水文献的汇总 / 028
- 022.民国年间有哪些风水学著作 / 028
- 023.中国早期风水著作是怎样流传到日本的 / 028

- 024.《周易》中哪些文字是记录风水的 / 028
- 025.“三龙经”指的是哪三部风水经典 / 029
- 026.《青囊海角经》是如何介绍理气派的 / 029
- 027.《十二杖法》是怎样一部风水书 / 029
- 028.《金刚钻本形法葬图诀》是怎样的
一本风水著作 / 029
- 029.《阳宅十书》是怎样的一部风水典籍 / 029
- 030.《十六葬法》是怎样介绍葬地方法的 / 030

三、传统风水流派源流 / 030

- 031.古代风水学有哪些流派 / 030
- 032.形势派是怎样的风水流派 / 030

- 033.形势派分为哪三个门派 / 031
- 034.“形势”在风水学上是指什么 / 031
- 035.理气派是怎样的风水流派 / 031
- 036.理气派分为哪些流派 / 031
- 037.理气派的“气论”是什么 / 031
- 038.现在盛行的风水门派有哪些 / 032
- 039.什么是八宅派和阳宅三要派 / 032
- 040.什么是三合派 / 032
- 041.什么是三元派 / 032
- 042.什么是紫白飞星派 / 032
- 043.什么是八卦派 / 032

第三章 风水学的哲学基础和基本要素

风水学在产生和发展的过程中，不断地融入各种学说，先后把阴阳、五行、八卦、天干地支等都吸纳进来，最终融合形成了自身比较完备的理论体系，使风水学在这样一个哲学基础上得以不断的发展。

一、阴阳八卦 / 034

- 001.所谓的“阴阳”到底指的是什么 / 034
- 002.“阴阳”的观念是怎样形成的 / 034
- 003.《易经》是怎样表示阴阳的 / 034
- 004.阴阳学说对风水学的发展产生了什么样的影响 / 035
- 005.风水学与阴阳平衡有什么样的关系 / 035
- 006.在风水学中雌雄是怎样分辨的 / 035
- 007.什么是“河图洛书” / 036
- 008.“河图”中蕴藏着什么奥妙 / 036
- 009.伏羲是怎样由河图推演出太极图的 / 036
- 010.八卦是怎样表示时间的 / 037
- 011.“洛书”中蕴藏着哪些奥妙 / 037
- 012.八卦的用途是什么 / 037
- 013.周文王是怎样推演洛书的 / 038
- 014.六爻是什么，六爻卦应该怎样读 / 038
- 015.爻在八卦中的作用是什么 / 038
- 016.六爻中代表自己的爻是哪一个 / 038
- 017.乾卦的含义是什么 / 038
- 018.坤卦的含义是什么 / 039

- 019.兑卦的含义是什么 / 039
- 020.离卦的含义是什么 / 039
- 021.震卦的含义是什么 / 039
- 022.巽卦的含义是什么 / 039
- 023.坎卦的含义是什么 / 040
- 024.艮卦的含义是什么 / 040
- 025.六十四卦六爻与地支五行之间有什么样的对应关系 / 040
- 026.卦中每一爻与自己的关系是通过什么得知的 / 040
- 027.六爻与风水之间有什么样的关系 / 041
- 028.八卦的用途有哪些 / 041

二、五行干支 / 041

- 029.什么是五行 / 041
- 030.五行的基本特征是什么 / 042
- 031.五行有什么样的顺序 / 042
- 032.五行分别代表世间什么属性的物品 / 042
- 033.为什么五行中“顺次相生，隔一相克”呢 / 042
- 034.八卦与五行之间有什么样的对应关系 / 043

- 035.五行与五位之间有什么样的对应关系 / 043
- 036.五行与四时之间有什么样的对应关系 / 043
- 037.什么是“五音相宅法” / 044
- 038.怎样理解风水中由五行衍生出来的六亲 / 044
- 039.风水中的“三要”指的是什么 / 044
- 040.四时分别指什么 / 044
- 041.五行随四时会发生怎样的变化 / 044
- 042.“四时五方”指的是什么 / 045
- 043.为什么四时与五行对应时多一季 / 045
- 044.五方指的是什么 / 045
- 045.天干与五行方位有什么样的对应关系 / 045
- 046.怎样理解天干之间的冲、合 / 046
- 047.什么是天干 / 046
- 048.十天干中的五行又有哪些 / 046
- 049.十天干的生旺死绝是怎样表述的 / 046
- 050.十天干之间有什么关系 / 047
- 051.地支与五行方位四时有什么样的对应关系 / 047
- 052.什么是地支 / 047
- 053.地支间的冲、合、会应该怎样理解 / 047
- 054.十二地支的五行分别是什么 / 047
- 055.十二地支间的相生相克关系是怎样划分的 / 048
- 056.十二地支的“三刑”是什么 / 048
- 057.时间是怎样用天干地支表达出来的 / 048
- 058.什么是旬空，它有什么样的规律 / 049
- 059.风水学中的方位是怎样来表示的 / 049

第四章 形势派和理气派的风水要义

风水学发展到唐宋时期，产生了两大流派：形势派和理气派。两派区别在于相地时讲求的具体方面不同，而实际上二者却有着不可分割的联系。在风水实践中，两方面的理论都是经常要运用到的。

一、形势派的风水基础 / 052

- 001.“形势”在风水中指的是什么 / 052
- 002.风水师的“形”分为哪些部分 / 052
- 003.“三纲五常”在风水学中指的是什么 / 052
- 004.风水中“势”和“形”哪个更为重要 / 053
- 005.什么是“天心十道” / 053
- 006.天心十道在风水学中的作用是什么 / 053
- 007.风水学中所说的“四灵”是什么 / 053
- 008.风水学中四灵山诀是什么 / 054
- 009.风水中的“青龙”是指什么 / 054
- 010.什么是“青龙嫉主” / 055
- 011.风水中的“白虎”是指什么 / 055
- 012.什么是“白虎衔尸” / 055
- 013.什么样的地势可称为“龙虎之地” / 056
- 014.在风水学中，“朱雀”指的是什么 / 056
- 015.“朱雀悲泣”是什么意思 / 056
- 016.在风水学中，“玄武”指的是什么 / 056
- 017.“玄武拒尸”指的是什么 / 057
- 018.“明堂”在风水中指的是什么 / 057
- 019.何为风水学中的“小明堂” / 057
- 020.何为风水学中的“中明堂” / 058
- 021.何为风水学中的“大明堂” / 058
- 022.哪一种地势被称为“罗城” / 058
- 023.什么样的格局被称为“风水宝地” / 058
- 024.什么样的地形被称为“十富” / 059
- 025.什么样的地形被称为“十贵” / 059
- 026.什么样的地形被称为“十贫” / 059
- 027.什么样的地形被称为“十贱” / 060
- 028.风水学中的“二十八要”具体有哪些要求 / 060
- 029.风水学中的“二十六怕”分别指什么 / 060
- 030.风水学中的“五不葬”分别指什么 / 061
- 031.风水学中的“十不葬”分别指什么 / 061
- 032.风水学中的“十要紧”分别指什么 / 061
- 033.风水学中所说的“太极晕”指的是什么 / 062
- 034.什么是葬事之形中所谓的“二十二好” / 062
- 035.什么是风水学中所说的“藏风” / 063
- 036.风水学中的“背面”指的是什么 / 063
- 037.什么样的山叫做朝山 / 064

038.什么样的山叫做案山 / 064

039.“朝案”在风水中指的是什么 / 064

二、龙与星峰：形势派的宏观相法 / 065

040.风水学中的“三元龙”指的是什么 / 065

041.什么样的地脉叫做“龙脉” / 065

042.风水学中的“枝脚”指的是什么 / 065

043.何为“干龙” / 066

044.中国的“三大干龙”分别指的是什么 / 066

045.风水学中的“枝龙”指的是什么 / 067

046.风水学中的“入首”指的是什么 / 067

047.根据龙脉之势，入首又分为哪几种情况 / 067

048.什么样的山被称作帐幕 / 068

049.风水学中的“水龙”指的是什么 / 068

050.风水学中的“平洋之地”指的是什么 / 068

051.风水学中的仙带脉是指什么 / 068

052.风水学中的平受脉是指什么 / 069

053.风水学中的“三落”分别指什么 / 069

054.什么样的山可称之为“祖山” / 069

055.风水学中的“余气”指的是什么 / 070

056.山脉根据地貌、山形、区域等可分为哪几种 / 070

057.风水学中，山脉“五势”指的是什么 / 071

058.风水学中，山脉“九势”指的是什么 / 071

059.风水学中为什么要讲究“山环水抱” / 071

060.风水学中的“龙楼宝殿”指的是什么 / 071

061.在风水学中，山的形态与住宅有什么关系 / 072

062.“五星峰”与堪舆中的“五行”有关系吗 / 072

063.“五星聚讲”指的是什么 / 072

064.金星峰是什么样的山峰 / 073

065.木星峰是什么样的山峰 / 073

066.水星峰是什么样的山峰 / 074

067.火星峰是什么样的山峰 / 074

068.土星峰是什么样的山峰 / 075

069.风水学中提到的“九星峰”是指什么 / 075

070.贪狼星峰有何特征 / 076

071.巨门星峰有何特征 / 076

072.禄存星峰有何特征 / 077

073.文曲星峰有何特征 / 077

074.廉贞星峰有何特征 / 078

075.武曲星峰有何特征 / 079

076.破军星峰有何特征 / 079

077.左辅星峰有何特征 / 080

078.右弼星峰有何特征 / 080

079.风水学中的“剥换”指的是什么 / 081

三、砂、水和穴：形势派的葬地 / 081

080.“砂”在风水学中作何解释 / 081

081.风水学中的“官星”指的是什么 / 081

082.风水学中的“鬼星”指的是什么 / 082

083.风水学中的“禽星”指的是什么 / 082

084.风水学中的“曜星”指的是什么 / 083

085.“砂”有哪些分类以及其层次关系如何 / 083

086.风水中各种砂的凶吉如何辨别 / 084

087.如何理解风水学中所说的“护砂” / 084

088.风水学中的“水口”指的是什么 / 084

089.风水学中的“水口砂”指的是什么 / 085

090.风水学中的“下手砂”指的是什么 / 085

091.风水学中的“蝉翼砂”指的是什么 / 085

092.风水学中的“天门”指的是什么 / 086

093.风水学中的“地户”指的是什么 / 086

094.风水学中的“水城”指的是什么 / 087

095.在风水学中，什么样的流水被称为“干流水” / 087

096.在风水学中，什么样的流水被称为“合襟水” / 088

097.在风水学中，什么样的流水被称为“金鱼水” / 088

098.在风水学中，什么样的流水被称为“蟹眼水” / 089

099.怎样观察水的布局和形态 / 089

100.风水学中的“干水”指什么样的水 / 089

101.风水学中的“支水”指什么样的水 / 090

102.风水学中的“曲水”指什么样的水 / 090

103.风水学中的“顺水”指什么样的水 / 091

104.哪种地势可被称为“仰瓦势” / 091

105.风水学中所说的“穴”指的是什么 / 091

106.“结穴”是一种怎样的穴形 / 092

107.“点穴”是一种怎样的穴形 / 092

- 108. “窝穴”是一种怎样的穴形 / 093
- 109. “钳穴”是一种怎样的穴形 / 093
- 110. “乳穴”是一种怎样的穴形 / 094
- 111. “突穴”是一种怎样的穴形 / 094
- 112. “怪穴”是一种怎样的穴形 / 094
- 113. “病穴”是一种怎样的穴形 / 095
- 114. 风水学中的“倒杖”指的是什么 / 095
- 115. 风水学中的“顺杖”指的是什么 / 096
- 116. 风水学中的“逆杖”指的是什么 / 096
- 117. 风水学中的“倒杖十二法”指的是什么 / 096
- 118. 风水学中的“缩杖”指的是什么 / 097
- 119. 风水学中的“缀杖”指的是什么 / 097
- 120. 风水学中的“穿杖”指的是什么 / 098
- 121. 风水学中的“离杖”指的是什么 / 098
- 122. 风水学中的“没杖”指的是什么 / 099
- 123. 风水学中的“对杖”指的是什么 / 099
- 124. 风水学中的“开杖”指的是什么 / 099
- 125. 风水学中的“截杖”指的是什么 / 100

四、九星飞泊：理气派的时空密码 / 100

- 126. 什么是九星 / 100
- 127. 什么是九星飞泊 / 101
- 128. 什么是三元九运 / 101
- 129. 九运是如何与公历对应的 / 101
- 130. 九星是如何与八卦五行对应的 / 101
- 131. 一白星有怎样的吉凶属性 / 102
- 132. 二黑星有怎样的吉凶属性 / 102
- 133. 三碧星有怎样的吉凶属性 / 102
- 134. 四绿星有怎样的吉凶属性 / 102
- 135. 五黄星有怎样的吉凶属性 / 102
- 136. 六白星有怎样的吉凶属性 / 102
- 137. 七赤星有怎样的吉凶属性 / 103
- 138. 八白星有怎样的吉凶属性 / 103
- 139. 九紫星有怎样的吉凶属性 / 103
- 140. 九星分为哪几种类型 / 103
- 141. 如何推算流年星 / 103
- 142. 如何推算流月星 / 104
- 143. 如何推算值日星 / 104

- 144. 如何推算时星 / 104
- 145. 煞气指的是什么 / 104
- 146. 如何才能化解四凶星煞气 / 105
- 147. 如何用九星判断房屋外的吉凶 / 105
- 148. 如何用九星判断房屋内的吉凶 / 105
- 149. 玄空九星指的是什么 / 105
- 150. 当令星指的是什么 / 105
- 151. 正神、零神指的是什么 / 105
- 152. 山星和向星指的是什么 / 106
- 153. 如何找到玄空九星的旺生死煞退五气 / 106
- 154. 如何找到玄空五气 / 106
- 155. 地盘、天盘、元旦盘、运盘、宅命盘
各指的是什么 / 107
- 156. 宅命盘有什么妙用 / 107
- 157. 旺山旺向指的是什么 / 107
- 158. 旺山旺向时，怎样的布局比较合理 / 107
- 159. 双星会向指的是什么 / 107
- 160. 双星会坐时，怎样的布局比较合理 / 107
- 161. 双星会坐指的是什么 / 108
- 162. 双星会向时，怎样的布局比较合理 / 108
- 163. 上山下水是什么意思 / 108
- 164. 上山下水时，怎样的布局比较合理 / 108
- 165. 双星加会指的是什么 / 108
- 166. 一白星怎么与他星加会 / 108
- 167. 二黑星怎么与他星加会 / 109
- 168. 三碧星怎么与他星加会 / 109
- 169. 四绿星怎么与他星加会 / 109
- 170. 五黄星怎么与他星加会 / 109
- 171. 六白星怎么与他星加会 / 110
- 172. 七赤星怎么与他星加会 / 110
- 173. 八白星怎么与他星加会 / 110
- 174. 九紫星与九紫星相逢有什么样的征兆 / 110
- 175. 合十指的是什么意思 / 110
- 176. 父母三般卦指的是什么意思 / 110
- 177. 连珠三般卦指的是什么意思 / 110
- 178. 令星入囚指的是什么意思 / 111
- 179. 流年太岁怎样八方主事 / 111
- 180. 如何将流年星与九宫结合断事 / 111

第五章 相地相宅的实用风水常识

相地相宅是风水学付诸于实践的最主要的实行渠道。依靠什么工具，有什么理论依据，如何判断阳宅的凶吉，这些在古代，是风水大师乃至普通百姓都十分了解并熟练掌握的基本内容。

一、认识罗盘：相宅不可或缺的工具 / 114

- 001.什么是罗盘 / 114
- 002.罗盘最早出现在哪个朝代 / 114
- 003.古代人类是用什么来进行占卜的 / 114
- 004.原始人对自已的居住地是怎样选择的 / 114
- 005.“卜宅”一说最早是从何而来的 / 115
- 006.古代的中国人怎样“相宅” / 115
- 007.阴宅与风水之间有什么联系 / 115
- 008.早期是使用什么工具来“相宅”的 / 115
- 009.表与土圭有怎样的形状和结构 / 116
- 010.表与土圭是怎样来相地的 / 116
- 011.风水先生为什么常用尺子来相地 / 116
- 012.汉代六壬式盘是如何来测定方位的 / 116
- 013.司南的结构是怎样的 / 117
- 014.为什么说指南针是罗盘的雏形 / 117
- 015.宋代的指南针装置方法有哪些 / 117
- 016.古人是怎样相地的 / 117
- 017.风水先生学习风水的目的是什么 / 117
- 018.古人是怎样学习风水的 / 118
- 019.风水术中是怎样介绍看龙脉的 / 118
- 020.风水先生一般是怎样解释龙脉的 / 118
- 021.如何理解“看风水吉地，要靠悟性” / 118
- 022.阳宅中出现凶祸征兆，一般用哪种措施避祸 / 118
- 023.什么是立石法 / 119
- 024.避祸法中的镇符法有哪些具体作用 / 119
- 025.埋物法、置镜法、泥墙法分别是指什么 / 119
- 026.风水罗盘的结构是什么样的 / 119
- 027.罗盘种类有哪些 / 119
- 028.罗盘的原理是什么 / 120
- 029.罗盘的三针三盘包括什么内容 / 120
- 030.对罗盘尺寸的选择有哪些要求 / 120
- 031.挑选罗盘时应该注意哪些问题 / 120
- 032.使用罗盘时应该注意哪些问题 / 121

- 033.使用罗盘时，如何才能保持罗盘的平衡 / 121
- 034.什么可以称之为山 / 121
- 035.什么可以称之为向 / 121
- 036.什么是二十四山向 / 121
- 037.建筑坐向的确定有什么重要性 / 122
- 038.如何来判断住宅的坐山朝向 / 122
- 039.怎样用罗盘测量家宅山向的位置 / 122
- 040.测量家宅的时候，罗盘上的指针应该怎样来看 / 122
- 041.住在高楼里的人怎样使用罗盘 / 122
- 042.楼的层数对使用罗盘有什么影响 / 123
- 043.立极点是怎样确立的 / 123
- 044.罗盘是怎样为建筑测定方向的 / 123
- 045.使用罗盘测量时，应该注意哪些忌讳 / 123
- 046.使用罗盘的时候磁针可能出现什么情况 / 123
- 047.怎样用罗盘来定住宅中线 / 124
- 048.怎样用罗盘来测定磁偏角 / 124
- 049.罗盘上的山向经常应用在哪四个方面 / 124
- 050.罗盘上的山向常用在什么地方 / 124
- 051.罗盘出卦表示什么意思 / 124
- 052.骑缝出线具体指的什么意思 / 125
- 053.怎样处理出卦或出线 / 125
- 054.兼卦和兼线具体指的是什么 / 125
- 055.兼山兼向是什么意思 / 125
- 056.出现兼山兼向时怎样来制作替补 / 125
- 057.用罗盘定出宅盘后怎样运用在住宅不同的区域 / 126
- 058.非正方形的住宅怎样利用“放射法”确定宅盘 / 126

二、游年八宅：判断阳宅凶吉的不二之法 / 126

- 059.什么是游年八宅 / 126
- 060.什么是东西四宅 / 127

- 061.什么是八宅 / 127
- 062.八宅中的吉方和凶方各有几个 / 127
- 063.八宅派房屋风水的吉凶方位简介 / 127
- 064.八宅派八门套九星诀 / 128
- 065.八宅八方与九星是怎么对应的 / 128
- 066.生气有什么样的性质 / 128
- 067.天医有什么样的性质 / 128
- 068.延年有什么样的性质 / 129
- 069.伏位有什么样的性质 / 129
- 070.绝命有什么样的性质 / 129
- 071.五鬼有什么样的性质 / 129
- 072.祸害有什么样的性质 / 129
- 073.六煞有什么样的性质 / 129
- 074.什么是东西四命 / 130
- 075.生于2000年前的女性命卦怎么算 / 130
- 076.生于2000年后的女性命卦怎么算 / 130
- 077.生于2000年前的男性命卦怎么算 / 130
- 078.生于2000年后的男性命卦怎么算 / 130
- 079.八宫九星分别表示什么阴阳属性 / 130
- 080.八宫九星之间如何生克 / 131
- 081.怎样用宫星生克定住宅吉凶 / 131
- 082.怎样用命卦起伏位定吉凶 / 131
- 083.怎样用坐山起伏位定吉凶 / 131
- 084.怎样用门上起伏位定吉凶 / 131
- 085.怎样用高楼起伏位定吉凶 / 132
- 086.门、主灶应怎么配合 / 132

三、吉格凶煞：阳宅趋吉避凶的理论基础 / 132

- 087.好的风水住宅为什么要是藏风纳气的 / 132
- 088.水煞的阳宅格局是怎样产生的 / 133
- 089.风煞的阳宅格局是怎样产生的 / 133
- 090.住宅中的福元位是如何确定的 / 133
- 091.风水学中为什么忌讳背冲门坐 / 133
- 092.返背和火砂在阳宅风水学中指的是什么 / 133
- 093.阳宅呈火烧天门时，为何对长辈不利 / 133
- 094.电煞对阳宅风水格局有什么影响 / 134
- 095.反光煞在阳宅风水中是如何形成的 / 134
- 096.如何化解风水学中的穿枪煞 / 134
- 097.孤峰煞在阳宅风水中是怎样形成的 / 134
- 098.日夜凶光煞在住宅中是怎样形成的 / 134
- 099.住宅中的水火相冲指的是什么 / 134
- 100.阳宅风水中的冲煞应该如何理解 / 135
- 101.怎样根据八宫的方位摆设鱼缸 / 135
- 102.灯柱煞和旗杆煞指的是什么 / 135
- 103.如何化解住宅中的古树煞 / 135
- 104.什么是龟头屋和推车屋 / 135
- 105.什么是困字屋和亡字屋 / 135
- 106.什么是川字屋和插翅屋 / 136
- 107.什么是偏身屋和漏脊屋 / 136
- 108.什么是赤脚屋和漏星屋 / 136
- 109.什么是丁字屋和工字屋 / 136
- 110.什么是曲尺屋和反曲尺屋 / 136

下篇 风水实际运用

风水学是一门与现实生活紧密结合的学问，它强调人与自然的和谐统一，关注居住与自然及环境的整体关系，目的在于通过一些人为的手段或方法，让周围的环境更利于人类的生存和发展。因此，它具有十分积极的现实意义，在实践中往往能够指导人们达到健康住宅的生态、文化和心理的和谐统一。

第一章 住宅建筑结构风水

随着科技的进步与生活水平的日益提高，人们对居住的环境越来越重视了。因此，选择怎样的居住环境，选择什么样的家居结构、家庭布局，就成了现代人追求美满幸福的一个重要话题。

住宅的坐向、位置和格局与风水有着重要的关系，将客厅、卧室、书房、厨房、卫生间等空间布置妥当，在合适的方位摆放吉祥助运的饰物，防范各种凶煞，从而增强住宅运势，使居住者事业兴旺、全家和睦。

一、怎样选择吉祥居住地 / 140

- 001.旺宅选址的要素有哪些 / 140
- 002.什么朝向的房子能够阳气充足 / 140
- 003.如何使一所住宅同时吸纳四个方向的气场 / 140
- 004.怎样利用五行来选择住宅 / 140
- 005.为什么说有靠山的住宅风水更好 / 141
- 006.怎样的树木不利于住宅 / 141
- 007.住宅靠近高速公路或铁路有妨害吗 / 141
- 008.立交桥旁边的住宅宜不宜居住 / 141
- 009.住在地下停车场入口对面好吗 / 142
- 010.门前的地下通道为什么不利风水 / 142
- 011.怎样根据楼盘的名字选住宅 / 142
- 012.楼盘坐向与住宅坐向的关系是什么 / 142
- 013.住在四周建筑矮小的地方有坏处吗 / 142
- 014.对门有高楼有什么不利 / 143
- 015.住宅适合选在有电磁波的建筑旁吗 / 143
- 016.住在加油站旁边怎么办 / 143
- 017.住宅能选在写字楼周围吗 / 143
- 018.住宅能否选在学校附近 / 143
- 019.住宅楼下是菜市场好吗 / 144
- 020.住宅选在戏院或电影院的附近好吗 / 144
- 021.教堂、寺庙等对住宅风水有什么影响 / 144
- 022.住宅能否选在靠近医院的地方 / 144
- 023.如果住在了公共厕所附近怎么办 / 144
- 024.住在了殡仪馆附近怎么办 / 145
- 025.房子为什么坐北朝南的多 / 145
- 026.居室中窗户的大小有什么讲究 / 145
- 027.居室中窗户的方位有什么讲究 / 145
- 028.书房风水设计有哪些宜与忌 / 146
- 029.阳台方向设置有什么讲究 / 146
- 030.租房应该注意什么问题 / 147
- 031.购买二手房时需要注意什么风水问题 / 147
- 032.买房对邻居的选择有什么要求 / 147
- 033.哪些户型户主疾病缠身 / 147
- 034.什么样的户型会招来是非风波 / 147
- 035.居住在什么样的户型里主桃花是非多 / 148
- 036.住宅正对空房为什么是大凶 / 148
- 037.住宅屋顶的水塔对健康会有哪些影响 / 148
- 038.住户能够影响到房屋的磁场吗 / 148
- 039.动物会影响到房屋磁场吗 / 148
- 040.邻居对风水会产生什么影响 / 149
- 041.选择房屋时应该注意哪些内部结构 / 149
- 042.购房时如何查看室内空间设计 / 149
- 043.什么样的内部格局最合理 / 149
- 044.一套房子有多少间才算最合适 / 149
- 045.房屋的层高究竟多少才算最合适 / 150
- 046.房间的八种朝向及其优劣性是什么 / 150
- 047.房型缺角或有部位突出有哪些不利 / 150
- 048.阴暗潮湿的角落会带来什么不利影响 / 150
- 049.火象星座的人应该选择什么样的住宅 / 150
- 050.土象星座的人选择住宅时应该注意哪些事项 / 151
- 051.风象星座的人怎样选择住宅 / 151
- 052.水象星座的人与住宅风水有怎样的关系 / 151
- 053.住宅南北方均向内凹会产生什么风水影响 / 151
- 054.住宅东西方均向内凹会产生什么风水影响 / 151
- 055.住宅外面的灯光在风水学上有什么要求 / 152
- 056.住宅周围什么样的水形可以旺财 / 152
- 057.混凝土建筑与木建筑相比哪种风水更旺财运 / 152
- 058.样板房为什么适宜购买 / 152
- 059.房屋应该怎样与宅命盘对应 / 153

二、门窗玄关：纳气旺宅 / 153

- 060.住宅大门有怎样的风水问题 / 153
- 061.大门的三大忌讳分别是什么 / 153
- 062.风水学上的开门四主向指的什么 / 153
- 063.大门的坐向在风水学中有什么讲究 / 154
- 064.怎样通过门来增强驿马运 / 154
- 065.为什么门前不宜有电线杆 / 154
- 066.大门为什么不能正对着电梯 / 154
- 067.门旁摆水有什么风水含义 / 154
- 068.风水中为什么讲究所有的门都由左边开 / 155
- 069.大门外安装什么样的灯最为合适 / 155
- 070.大门选用什么颜色不吉利 / 155
- 071.横梁压门的化解方法是什么 / 155
- 072.大门开在鬼门线上的化解方法是什么 / 155
- 073.窗户格局有哪些风水原则 / 155
- 074.窗户在家居风水中有什么作用 / 155
- 075.窗户开向对方位有什么讲究 / 156
- 076.为什么要注意门窗的关系 / 156
- 077.利用窗户提升运势的做法有哪些 / 156
- 078.风水学中对住宅窗户的多少有什么样的要求 / 156
- 079.风水学对窗户的高度与颜色有什么样的要求 / 156
- 080.怎样设计窗户能调节住宅的阴阳 / 157
- 081.为什么窗对窗的距离不宜太近 / 157
- 082.窗户对着邻家的管道对旺宅有什么影响 / 157
- 083.为什么从门窗看到两栋楼的缝隙不吉利 / 157
- 084.窗户外面有霓虹灯对运势有哪些不利影响 / 158
- 085.窗户上的物品应该怎样摆放最旺运 / 158
- 086.落地窗帘为什么不符合风水之道 / 158
- 087.开天窗可以起到辟邪的作用吗 / 158
- 088.风水学中的玄关有哪些重要意义 / 158
- 089.玄关的空间应以多大为宜 / 159
- 090.玄关的遮蔽作用有哪些 / 159
- 091.怎样才能装修布置出一个吉祥的玄关 / 159
- 092.玄关装修应该有什么样的风格 / 159
- 093.玄关处安装天花板有什么要求 / 159
- 094.玄关处该怎样选择灯具 / 159
- 095.风水学中玄关处的排列有哪些讲究 / 160
- 096.玄关处有横梁应怎样处理 / 160

- 097.玄关的墙面应该怎样来设计 / 160
- 098.玄关处为什么不能有装饰凸出的石料 / 160
- 099.玄关处的地板应该怎样处理 / 160
- 100.玄关选用什么颜色、图案为宜 / 161
- 101.玄关处间隔对材料选择有什么要求 / 161
- 102.玄关处摆放什么家具可以旺人 / 161
- 103.鞋柜放置在玄关处是否妥当 / 161
- 104.怎样利用玄关来招财 / 161
- 105.玄关适合摆放什么植物 / 162
- 106.玄关处最适合挂什么样的画 / 162
- 107.玄关镜子在安装时应该注意什么 / 162

三、卧室：兴旺固家的关键 / 162

- 108.怎样根据“玄空学”进行卧室装修 / 162
- 109.卧室的墙壁颜色与地面用材应该怎样选择 / 163
- 110.布置卧室时整体上有什么要求 / 163
- 111.未婚女孩的卧室布置必须忌讳什么问题 / 163
- 112.以女性为主的家庭卧室应怎样布置 / 163
- 113.怎样装修布置可以具备求子的风水效应 / 163
- 114.怎样安置床位可促进恋爱婚姻 / 164
- 115.卧室里适宜的家具类型有哪些 / 164
- 116.卧室里适宜什么样的家具色彩 / 164
- 117.卧室里床的位置如何摆放最旺人 / 164
- 118.东西四命的人应该怎样摆放床的位置 / 164
- 119.风水学对床的不同朝向有怎样的要求 / 165
- 120.床的高度选择标准是什么 / 165
- 121.为什么不能将窗台用做床 / 165
- 122.风水学为什么要讲究床头的形状 / 165
- 123.床头形状与五行属性应该怎样配合 / 165
- 124.卧室的床头具体有什么吉凶禁忌 / 166
- 125.为什么睡床和床头不应正对房门 / 166
- 126.为什么床头一定要紧靠墙壁 / 166
- 127.为什么床头不能有裂纹 / 166
- 128.怎样化解床摆在冲门处造成的不利影响 / 166
- 129.床垫太软或太硬会有什么影响 / 166
- 130.下床的方位有什么风水禁忌 / 166
- 131.床底为什么不宜堆放大量物品 / 167
- 132.卧室的灯在床的正上方时应怎样处理 / 167
- 133.风水学中对卧室灯的数目有什么要求 / 167

- 134.卧室灯的选择有什么讲究 / 167
- 135.风水学对梳妆台的摆放有什么讲究 / 168
- 136.卧室里的保险柜为什么忌讳外露 / 168
- 137.卧室里为什么不要使用圆形的装饰图案 / 168
- 138.床头不适合悬挂什么样的画 / 168
- 139.老人的卧室为什么要设在东南方 / 168
- 140.老人的室内装饰哪些颜色有利于健康 / 169
- 141.老人的居室布局有哪些要求 / 169
- 142.儿童房选在哪个方位对孩子成长最有利 / 169
- 143.住宅的哪些地方不宜设置儿童房间 / 169
- 144.儿童房的方位与五行之间有怎样的联系 / 170
- 145.儿童房间在布局上有哪些禁忌 / 170
- 146.儿童房间夏季装修应注意哪些事项 / 170
- 147.儿童房间应兼顾哪些功能 / 170
- 148.儿童房间的面积多大为宜 / 170
- 149.儿童房的地面应做怎样的处理 / 171
- 150.儿童卧房的墙壁应注意哪些事项 / 171
- 151.儿童房选择什么样的颜色最适合 / 171
- 152.不适宜儿童房间的色彩有哪些 / 171
- 153.儿童房间照明应该怎样布置 / 171
- 154.儿童房里的家具应该怎样选择 / 172
- 155.怎样摆放孩子睡床对孩子健康最有利 / 172
- 156.儿童房里的画应该怎样布置 / 172
- 157.儿童房中为什么不宜摆放花草 / 172
- 158.婴儿房的位置要特别注意哪些问题 / 173
- 159.婴儿的床位设置应注意什么问题 / 173

四、书房与办公房：事业昌盛的动力之源 / 173

- 160.书房的风水作用是什么 / 173
- 161.书房必须具备哪些条件 / 173
- 162.书房的位置应该怎样选择 / 173
- 163.为什么要用规则的房间作书房 / 174
- 164.向阳的南方为什么不是书房的最佳选择 / 174
- 165.书房为什么不是越大越好 / 174
- 166.书房为什么讲究布下“仁智之局” / 174
- 167.书房为什么要进行合理的功能区域划分 / 174
- 168.书房为什么一定要有窗户 / 175
- 169.怎样布置难以聚气的书房 / 175

- 170.书房怎样摆设能够增进亲子关系 / 175
 - 171.书房中为什么不适合摆放睡床 / 175
 - 172.书房中书桌的摆放有什么讲究 / 175
 - 173.书房里书桌的方位应遵循什么原则 / 176
 - 174.书桌背对门对人的运势有什么影响 / 176
 - 175.书桌前为什么要尽量留有一定的空间 / 176
 - 176.书桌为什么不能靠着幕墙玻璃摆放 / 176
 - 177.书桌为什么不能贴墙摆放 / 176
 - 178.怎样处理书桌被横梁所压的问题 / 177
 - 179.怎样化解书桌背门所造成的凶煞 / 177
 - 180.怎样化解书桌冲门所造成的凶煞 / 177
 - 181.书桌上的用品与人的运势之间有什么关系 / 177
 - 182.在选择书房的颜色时有什么标准 / 177
 - 183.书房的灯光有什么要求 / 178
 - 184.书房的灯具该怎样选择 / 178
 - 185.书橱的摆放有什么讲究 / 178
 - 186.为什么应该将书柜放在书房的凶方位 / 178
 - 187.书橱为什么不是越高越好 / 178
 - 188.性别不同的人应该怎样摆放书桌用品 / 178
 - 189.书桌上的办公用品为什么不能高过头 / 179
 - 190.宁静的书房氛围该怎样营造 / 179
 - 191.书房中的字画该如何悬挂 / 179
 - 192.书桌上最适宜摆放的植物有什么 / 179
 - 193.书房中不适宜摆放的事物有哪些 / 179
 - 194.书房中在哪些情况下需要使用屏风和植物来挡煞 / 179
 - 195.家居办公室的门在设计上有什么讲究 / 180
 - 196.家居办公室应该怎样点缀装饰 / 180
 - 197.家居办公行业与坐向之间有什么联系 / 180
 - 198.家居办公室的位置应该怎样设计 / 180
 - 199.家居办公室最理想的方位是哪里 / 180
 - 200.家居办公室用什么颜色效果最佳 / 180
 - 201.家居办公室的办公桌形状和质地有什么讲究 / 181
 - 202.家居办公室的坐向对工作状态有什么影响 / 181
- #### 五、厨卫风水：招财避秽 / 181
- 203.整体厨房的要领是什么 / 181
 - 204.厨房内放置洗衣机时应该注意哪些问题 / 181
 - 205.怎样布置厨房内的吊柜或底柜 / 181

- 206.排气扇装在什么位置最旺宅 / 182
- 207.厨房的空间感该怎样营造 / 182
- 208.改造厨房有什么禁忌 / 182
- 209.厨房内“两水夹一火”会影响到家人健康吗 / 182
- 210.厨房内的排水管网该进行怎样布置 / 182
- 211.厨房的地面过高会影响到风水财运吗 / 182
- 212.厨房的地面和墙面应该怎样装修 / 183
- 213.装修时怎样解决厨房的排风问题 / 183
- 214.装修时厨房门的开度应该怎样处置 / 183
- 215.厨房的死角会对家运带来哪些影响 / 183
- 216.怎样避免厨房装修时遇到死角 / 183
- 217.厨房为什么最好是白色 / 184
- 218.厨房里的照明有哪些要求 / 184
- 219.厨房的刀具应该怎样摆放 / 184
- 220.为什么厨房中最好不要悬挂镜子 / 184
- 221.在厨房中供奉灶神有什么讲究 / 184
- 222.最适宜摆放在厨房里的植物有哪些 / 185
- 223.在厨房晾衣时应避免哪些不利情况 / 185
- 224.室内餐厅应具备什么样的风水原则 / 185
- 225.厨房门的朝向有什么讲究 / 185
- 226.厨房的设置为什么不宜向南 / 186
- 227.为什么厨房不宜位于西北方 / 186
- 228.怎样使厨房的风水阴阳平衡 / 186
- 229.怎样布置厨房会起到旺财旺运的效果 / 186
- 230.为什么厨房不能正对着大门 / 186
- 231.厨房正对卧室门会带来哪些不利影响 / 186
- 232.厨房中灶台的高度与宽度有什么要求 / 187
- 233.厨房的灶口为什么不能与房间坐向相反 / 187
- 234.为什么水池或灶台不适宜安放在厨房的角落 / 187
- 235.为何灶台后方空旷会影响财运 / 187
- 236.怎样理解炉灶与水槽相邻是水火相冲 / 187
- 237.怎样安排餐桌与灶台之间的距离最合适 / 187
- 238.怎样化解炉灶被壁刀所切而造成的凶煞 / 187
- 239.水池与灶台不在同一台面上的情况 / 188
- 240.怎样化解厨房门正对冰箱而造成的凶煞 / 188
- 241.为什么要讲卫生间的方位 / 188
- 242.卫生间的位置应该怎样设置 / 188
- 243.为什么卫生间不宜设置在西南或东北方 / 188
- 244.卫生间为什么不宜设在住宅中间 / 188
- 245.为什么卫生间不能设在走廊尽头 / 189
- 246.主卧带卫生间合适吗 / 189
- 247.卫生间的开门尺寸有什么讲究 / 189
- 248.卫生间处于不吉的方位应怎样改造 / 189
- 249.卫生间的镜子应该怎样选择 / 189
- 250.为什么卫生间里一定要有窗 / 190
- 251.卫生间的墙面处理有哪些要求 / 190
- 252.卫生间的地面应该进行怎样处理 / 190
- 253.卫生间的门有什么风水禁忌 / 190
- 254.卫生间马桶有什么讲究 / 190
- 255.卫生间的镜子大小有什么讲究 / 191
- 256.卫生间的镜子以什么形状为佳 / 191
- 257.可否在卫生间里使用洗衣机 / 191
- 258.燃气热水器的安全使用方法是什么 / 191
- 259.五行缺水的人应该怎样布置卫生间 / 191
- 260.五行忌水的人应该怎样使用卫生间 / 192
- 261.卫生间的颜色布置有什么讲究 / 192
- 262.卫生间为什么忌讳用红色 / 192
- 263.适宜在卫生间摆放的植物有什么 / 192
- 264.为什么要将卫生间内干湿分离 / 192
- ## 六、餐厅布局：口纳福瑞 / 193
- 265.餐厅的风水作用有哪些 / 193
- 266.餐厅的最佳位置是哪里 / 193
- 267.餐厅位于住宅东部有什么样的吉凶征兆 / 193
- 268.餐厅位于住宅东南方或南方有什么样的吉凶征兆 / 193
- 269.餐厅位于住宅北方或西方有什么样的吉凶征兆 / 193
- 270.餐厅方位对于住宅有什么样的吉凶征兆 / 194
- 271.什么样的餐厅可以增加住宅的阳气 / 194
- 272.良好的家庭进餐情况该怎样营造 / 194
- 273.为什么客厅与餐厅不可同居中 / 194
- 274.餐厅正对大门时应采取什么措施 / 194
- 275.怎样化解卫生间正冲餐桌而造成的凶煞 / 194
- 276.为什么餐厅最好不与厨房连在一起 / 195
- 277.为什么餐厅不宜设于厨房之中而最好设于临近 / 195
- 278.餐厅左右墙的窗户为什么不能正对 / 195