



以心 品鉴

家装 细部设计

沙发墙、隔断、地面

《品鉴家装细部设计》编写组 编 细节让家更有**魅力** 细节成就完美**家居** 细节决定美好**生活**



机械工业出版社
CHINA MACHINE PRESS

品鉴

家装 细部设计



《品鉴家装细部设计》编写组/编

沙发墙、隔断、地面

居室细部的装修设计是室内设计项目中的重要组成部分，一个精彩、创意独特的细节往往能使整个空间变得亮眼、赏心悦目，也提升了整个空间的品质和品位，成就了完美的居室环境。本书集合丰富的沙发墙、隔断及地面设计，为装修业主、室内设计师和相关从业者提供富有特点的家装细部经典作品。

图书在版编目（CIP）数据

品鉴家装细部设计·沙发墙、隔断、地面 / 《品鉴家装细部设计》编写组编. — 北京：机械工业出版社，2014.6

ISBN 978-7-111-47149-3

I. ①品… II. ①品… III. ①住宅—装饰墙—室内装修—细部设计②住宅—隔墙—室内装修—细部设计③住宅—地面工程—室内装修—细部设计 IV. ①TU767

中国版本图书馆CIP数据核字（2014）第136225号

机械工业出版社（北京市百万庄大街22号 邮政编码 100037）

策划编辑：宋晓磊

责任编辑：宋晓磊

责任印制：乔宇

责任校对：白秀君

北京画中画印刷有限公司印刷

2014年7月第1版第1次印刷

210mm×285mm·6印张·203千字

标准书号：ISBN 978-7-111-47149-3

定价：29.80元

凡购本书，如有缺页、倒页、脱页，由本社发行部调换

电话服务

网络服务

社服务中心：（010）88361066 教材网：<http://www.cmpedu.com>

销售一部：（010）68326294 机工官网：<http://www.cmpbook.com>

销售二部：（010）88379649 机工官博：<http://weibo.com/cmp1952>

读者购书热线：（010）88379203 封面无防伪标均为盗版

沙发墙/01

设计沙发墙应注意哪些事项/01

设计沙发墙，首先要着眼整体……

沙发墙软包施工应注意什么/06

在切割填充料“海绵”时，为避免“海绵”……

沙发墙铺贴文化石的施工要点有哪些/14

先将墙面处理干净并做出粗糙的表面……

沙发墙铺贴壁纸的施工要点有哪些/21

1. 贴墙纸时最好从窗边或门边的位置着手……

木板饰面背景墙施工应注意什么/29

木板饰面可做出各种造型，其独有的天然纹理……

小户型沙发墙如何设计/34

小户型沙发墙不宜过于复杂……

隔断/41

隔断的设计/41

隔断设计是装修中不可小觑的环节……





隔断的选材/46

1. 用于大房间的玻璃隔断应充分考虑安全因素……

花板和屏风在中式客厅中的应用/53

- 花板经常用在明清式样家具的门板、栏杆等处……

小客厅如何设计通透隔断/61

- 选择恰当的位置设计小体量的隔断装饰……

地面/67

如何设计客厅地面的色彩/67

1. 家庭的整体装修风格和理念是确定地板颜色的首要因素……

如何确定客厅地砖的规格/73

1. 依据居室大小来挑选地砖……

对客厅原有的地砖地面装修应注意什么/78

- 原有的地砖地面是否应拆除，要视使用情况而定……

对客厅原有的地板地面装修应注意什么/85

- 原有的地板如果是实木的，并且保养得较好时……

客厅原地砖地面上可否直接铺地板/90

- 从理论上讲，在原地砖上直接铺地板是可操作的……

Tips

设计沙发墙应注意哪些事项

设计沙发墙,首先要着眼整体。沙发墙对整个室内的装饰及家具起着衬托作用,装饰不能过多过滥,应以简洁为好,色调要明亮一些。灯光布置多以局部照明来处理,并与该区域的顶面灯光相协调,灯壳和灯泡应尽量隐蔽,灯光照度要求不高,光线应避免直射人的脸部。背阴客厅的沙发墙忌使用一些沉闷的色调,可以选用浅米黄色柔丝光面砖,墙面可采用浅蓝色调试一下,在不破坏氛围的情况下,能突破暖色的沉闷,较好地起到调节光线的作用。

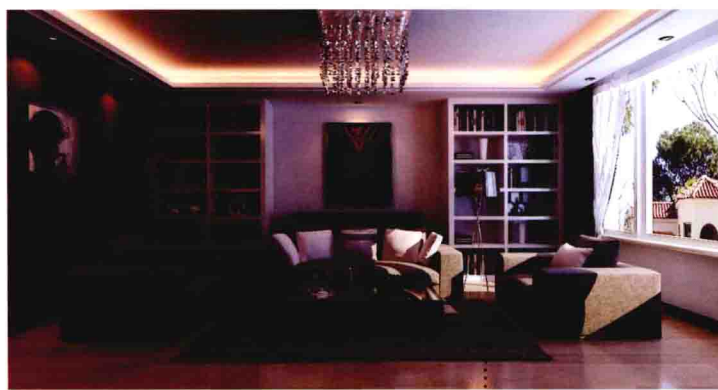
沙发墙



石膏板拓缝



强化复合木地板



羊毛地毯



混纺地毯



泰柚木装饰线



有色乳胶漆



艺术壁纸



羊毛地毯



有色乳胶漆



车边茶镜

白桦木饰面板

白枫木窗棂造型



灰白色网纹玻化砖

装饰银镜



羊毛地毯



白枫木装饰线



黑色烤漆玻璃

有色乳胶漆



石膏板肌理造型

黑色亚光玻化砖



装饰银镜



米黄色网纹大理石装饰线



艺术壁纸



黑色烤漆玻璃



手工绣制地毯



胡桃木饰面板



黑镜装饰线



条纹壁纸

仿古砖

Tips

沙发墙软包施工应注意什么

在切割“海绵”填塞料时,为避免“海绵”边缘出现锯齿形,可用较大铲刀及锋利切刀沿“海绵”边缘切下,以确保整齐。

在黏结“海绵”填塞料时,避免使用含溶剂成分的黏结剂,以免溶剂“海绵”,造成“海绵”厚度减少,底部发硬,以至于软包不饱满。

裁割及黏结面料时,应注意花纹走向,避免花纹错乱而影响美观。

软包制作好后用黏结剂或直钉将软包固定在墙面上,水平度、垂直度要达到规范要求,阴、阳角应进行对角设计。



雕花银镜



条纹壁纸



艺术壁纸



肌理壁纸



木质花格



红樱桃木饰面板

黑色烤漆玻璃.....



羊毛地毯.....

木质装饰立柱.....



实木地板.....



仿古砖



艺术壁纸



白枫木装饰线

仿古砖



白色乳胶漆



艺术壁纸



中花白大理石



有色乳胶漆



磨砂玻璃



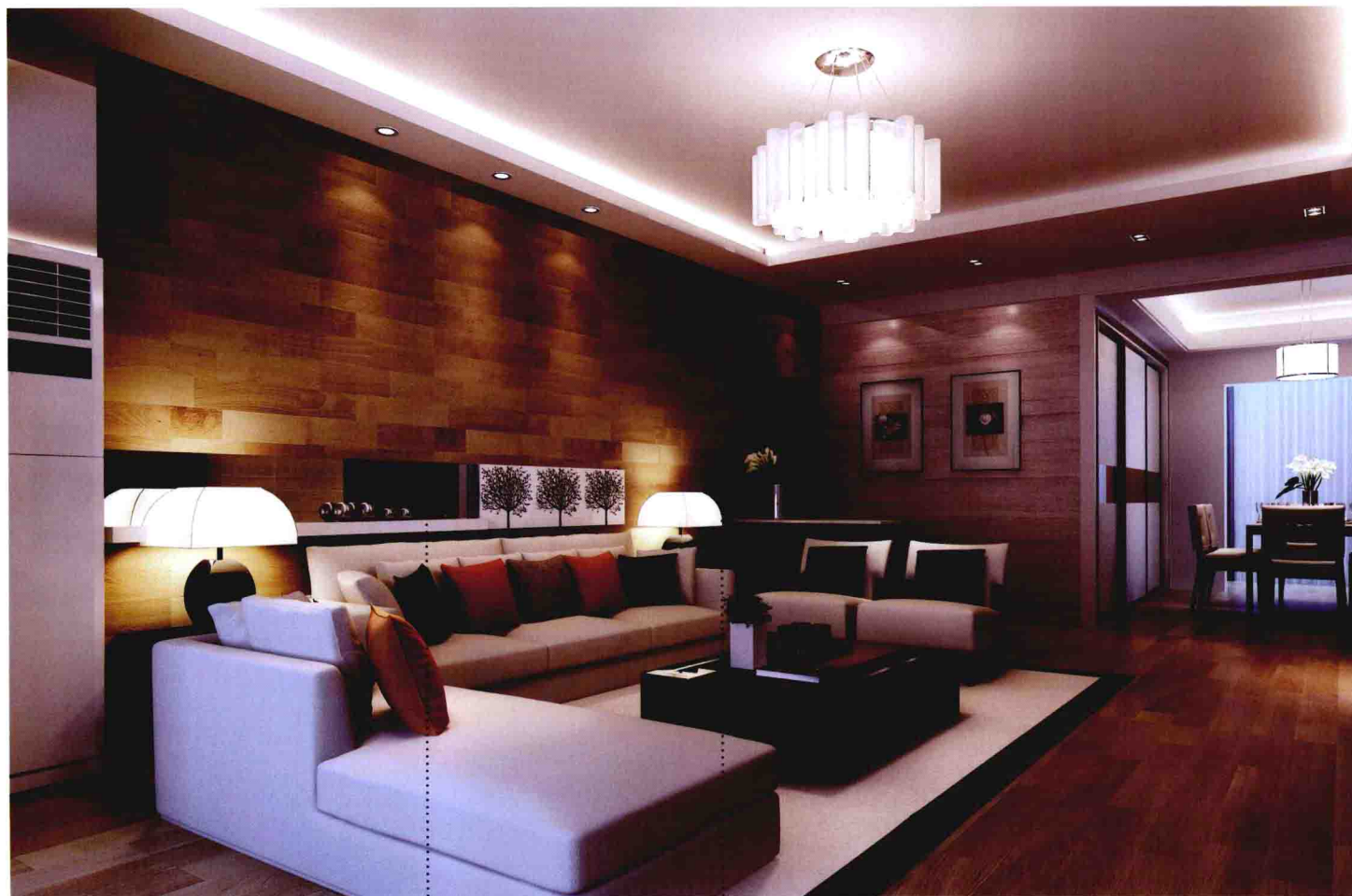
木质花格



艺术壁纸



雕花银镜



装饰灰镜

泰柚木饰面板



茶色镜面玻璃



白枫木格栅吊顶



木质花格



装饰灰镜



木质踢脚线

白枫木装饰线

胡桃木装饰线.....



手工编制地毯.....

肌理壁纸.....



混纺地毯.....



强化复合木地板



羊毛地毯



有色乳胶漆

实木地板



浅咖啡色网纹大理石

车边茶镜



艺术壁纸



水晶装饰珠帘