

【赵润东 著】

# 琉璃河

古鎮史話

北京燕山出版社



# 琉璃河

古 镇 史 话

赵润东 著



北京燕山出版社

## 图书在版编目 (CIP) 数据

琉璃河古镇史话 / 赵润东著. —北京: 北京燕山出版社, 2005.7

ISBN 7-5402-1718-9

I. 琉… II. 赵… III. 乡镇 - 地方史 - 北京市  
IV. K291

中国版本图书馆 CIP 数据核字 (2005) 第 078056 号

责任编辑: 李剑波

出版发行: 北京燕山出版社

社址: 北京市灯市口大街 100 号

邮码: 100006

经销: 新华书店

印刷: 北京市亨利印刷有限公司

开本: 1/32

字数: 200 千字

图幅: 100 幅

印张: 7.5

彩印: 0.5

印数: 1—5000

版次: 2005 年 8 月第一版

印次: 2005 年 8 月第一次印刷

ISBN 7-5402-1718-9

定价: 26.00 元



# 编委会



主 编：刘宝忠

副主编：李光明

编 委：贾进军 赵凤元 崔艳霞 慈建民

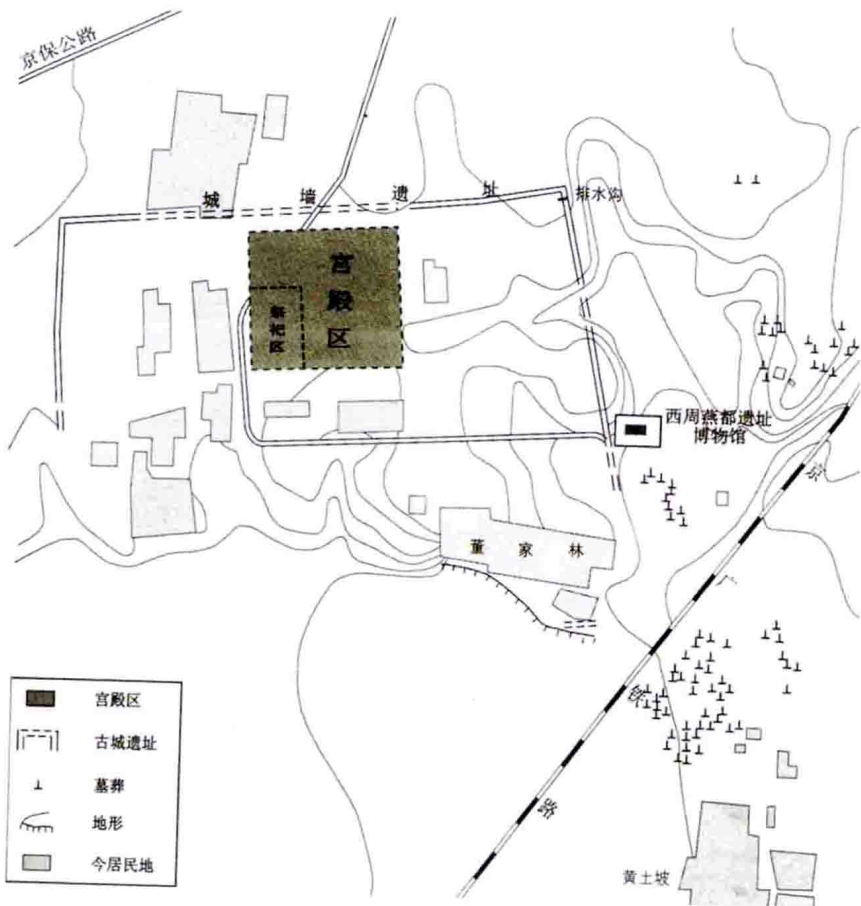
谢福来 赵冬梅



西周燕都遗址博物馆



琉璃河西周燕都遗址图





西周燕都遗址博物馆车马坑





车马复原



伯巨鬲



乙公簋







琉璃河大桥



大石桥

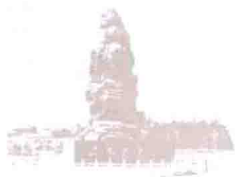
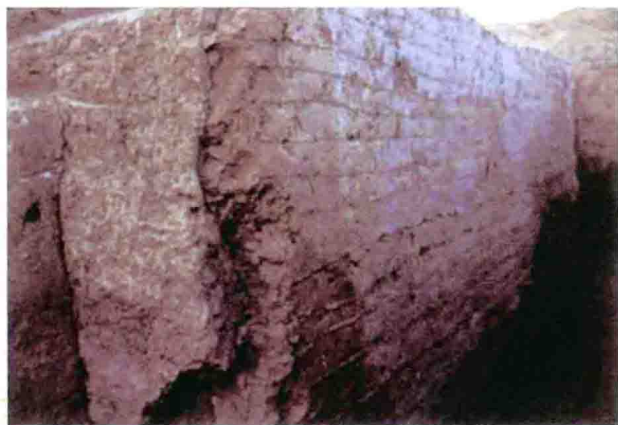




琉璃河古城墙



排水道





克罍



克盃



克盃铭文





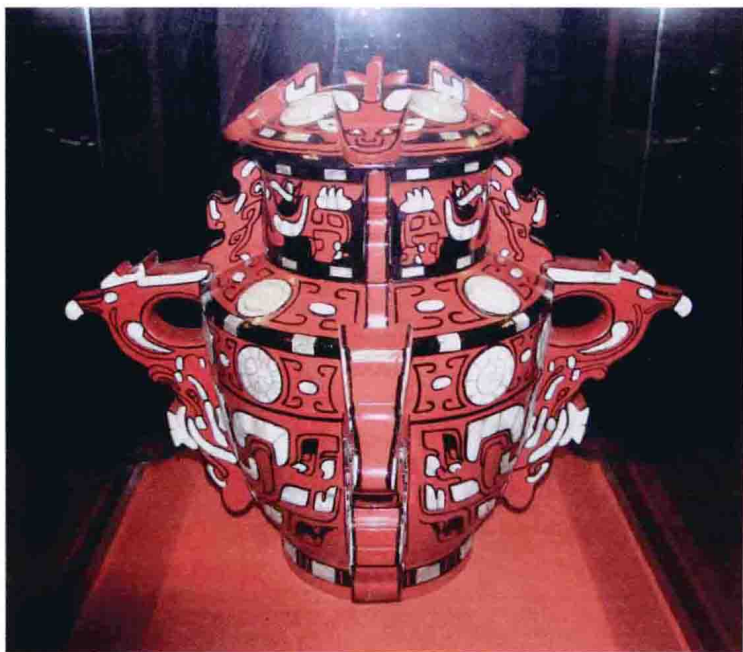
董鼎



漆盃



漆壺





岫云观



金门闸





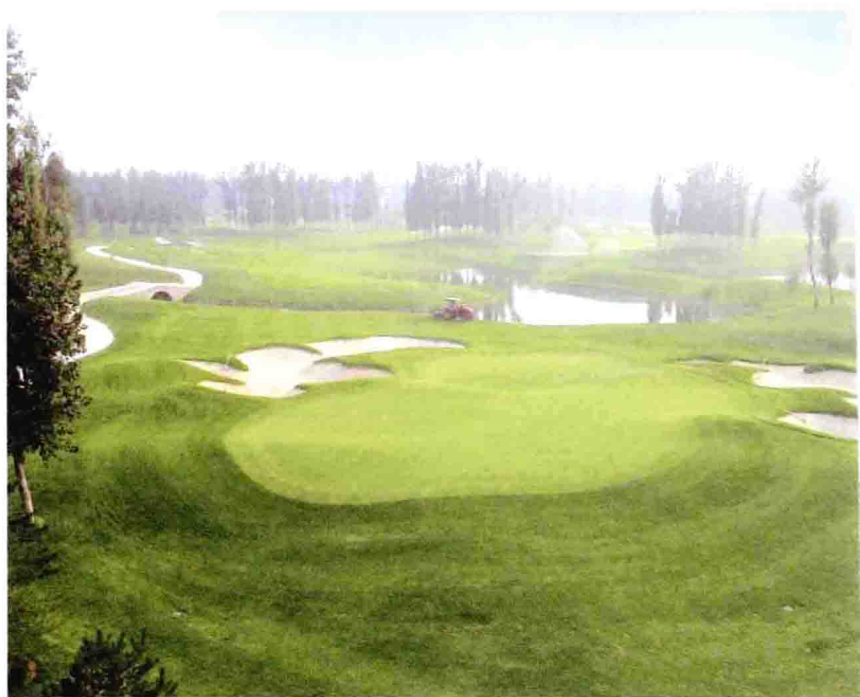
高尔夫俱乐部球场景观



梨花



采摘





东西大街



波峰正门





绿色广场



亲水亭



碑林





# 序

· 聂  
· 玉  
· 藻

房山区是著名的“北京人”的故乡，琉璃河镇又是著名的历史文化古镇。早在五六十万年前，著名的“北京人”就在这片神奇的土地上繁衍生息，而琉璃河古镇，早在 3000 多年前就在此建立都城，成为古燕国文明的发祥地、北京地区最早的城市。

自西周初年，周武王伐纣灭商，封召公奭于燕（或称北燕）且建立都城开始，这里便成了燕国政治、军事、经济、文化的中心所在。燕昭王即位后，招贤纳士，励精图治，使燕国由弱到强，不断发展壮大，并成为战国七雄之一。在几千年的历史长河中，日月轮回，沧桑变迁，我们的祖先在这里，农耕牧歌，辐辏融融，创造了光辉灿烂的燕地文化，凝聚、发展、强盛了民族力量。

琉璃河镇自古就是贯通南北的重要的交通要冲、商业重镇，商贾云集，繁华称盛。境内有西周