



www.ncpress.com.cn
新世纪书局

品牌设计

BRAND
DESIGN

闫宇
编著

透视
■ 分析设计理念和创意方法
■ 激发灵感提升设计能力

内涵
■ 解析品牌设计原理



国际最新设计案例专业解读教程

最具创意的潮流作品分析

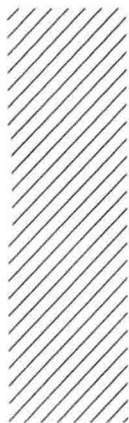
揭示品牌文化的核心价值

龍門書局

品牌设计

BRAND
DESIGN

闫宇
编著



龍門書局

北京

内 容 简 介

根据品牌设计的行业领域和应用属性,本书分为电信通信、金融房产、工业制造、能源化工、食品饮料、文化教育、家居服饰、媒体广告、电子网络、卫生医疗、餐饮酒店和组织机构共12章。每一章都有品牌设计知识导读,帮助读者掌握品牌设计的基础知识;每一章都通过精美的品牌设计案例来展示该章内容,并进行详细的分析和讲解。目的在于通过这样的形式和方法,锻炼读者对品牌设计的感受能力、分析能力和审美能力。大量的精美案例欣赏可以使读者提升设计品位,从而激发读者的灵感与创意。

本书是平面设计师、品牌策划师、企业形象宣传从业者必备的品牌设计参考手册,也是各大、中专院校相关专业学生学习品牌设计的实用工具书。

图书在版编目(CIP)数据

品牌设计/闫宇编著. —北京:龙门书局, 2014. 3
ISBN 978-7-5088-4185-4

I. ①品… II. ①闫… III. ①品牌—产品形象—设计
IV. ①J524. 4

中国版本图书馆CIP数据核字(2014)第017017号

责任编辑:周晓娟 刘 薇 吴俊华 / 责任校对:杨慧芳
责任印刷:华 程 / 封面设计:架构传播

龍 門 書 局 出版

北京东黄城根北街16号

邮政编码:100717

<http://www.sciencep.com>

北京天颖印刷有限公司印刷

中国科技出版传媒股份有限公司新世纪书局发行 各地新华书店经销

*

2014年5月第 一 版 开本:889×1194 1/32

2014年5月第一次印刷 印张:7 1/2

字数:274 000

定价:55.00元

(如有印装质量问题,我社负责调换)

第1章 | 电信通信

1.1 电信 1

知识导读
案例解析

耳朵 | 卡通 | 石头
方块 | 无限



1.2 通信 7

知识导读
案例解析

声波 | 自由
地图 | 拥抱



第2章 | 金融房产

2.1 银行 13

知识导读
案例解析

平衡 | 翅膀 | 发展 | 花卉
钻石 | 弧线 | 尊重 | 印章



2.2 保险 23

知识导读
案例解析

连接 | 博大 | 诚信



2.3 证券 27

知识导读
案例解析

稳健 | 地球 | 无穷
流畅 | 牛角



2.4 房产

33

知识导读

案例解析

屹立 | 奢华 | 稳固
方块 | 干净



第3章 | 工业制造

3.1 汽车

39

知识导读

案例解析

坚实 | 领先 | 安全 | 合并
方向 | 飞舞 | 冒险



3.2 航空

47

知识导读

案例解析

大鸟 | 凤凰 | 优雅 | 老鹰
飞翔 | 徽章 | 翅膀



3.3 材料

55

知识导读

案例解析

模块 | 结构
循环 | 缺口



第4章 | 能源化工

3.4 制造 61

知识导读
案例解析

精密 | 力量 | 盒子
科技 | 骏马



4.1 能源 69

知识导读
案例解析

火苗 | 花朵 | 变化
光芒 | 括号 | 活力



4.2 化工 77

知识导读
案例解析

道路 | 飘带 | 链条
威严 | 美好



目录 | CONTENTS

第5章 | 食品饮料

5.1 食品 83

知识导读

案例解析

迷幻 | 插图 | 水彩

磁盘 | 自然 | 尊贵



5.2 饮料 91

知识导读

案例解析

强大 | 渴望 | 大方

优质 | 节日



第6章 | 文化教育

6.1 文化 99

知识导读

案例解析

角度 | 汇聚

框架 | 抽象



6.2 艺术 105

知识导读

案例解析

韵律 | 舞鞋 | 线谱

琴键 | 错位 | 枫叶



6.3 教育 113

知识导读

案例解析

元素 | 射线 | 五星

积淀 | 乐趣



第7章 | 家居服饰

7.1 家居 119

知识导读

案例解析

气息 | 洁净
纯净 | 鸭子

7.2 服饰 125

知识导读

案例解析

网球 | 青春 | 典雅 | 灵活
优雅 | 古典 | 简洁 | 趣味

第8章 | 媒体广告

8.1 电台 135

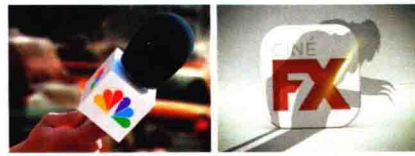
知识导读

案例解析

变换 | 激情 | 联想
条纹 | 调皮

8.2 电视台 141

知识导读

案例解析 偏离 | 温暖 | 变化 | 孔雀 | 线圈
时尚 | 活泼 | 连续 | 丰富

第9章 | 电子网络

9.1 电子 151

知识导读

案例解析

海龟 | 相连 | 简约



9.2 网站 155

知识导读

案例解析

激活 | 门框
视角 | 眼睛



9.3 IT技术 161

知识导读

案例解析 三维 | 视窗 | 运动 | 叛逆 | 亲切
热情 | 威力 | 独特 | 艳丽 | 火狐



第10章 | 卫生医疗

10.1 医疗 173

知识导读

案例解析

蜂鸟 | 轻松 | 冷静
温馨 | 亲和

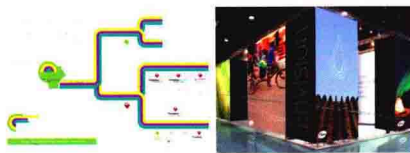


10.2 医药 179

知识导读

案例解析

彩虹 | 绿植 | 整洁



第11章 | 餐饮酒店

11.1 咖啡厅 183

知识导读
案例解析

雅致 | 悠闲 | 图腾
可爱 | 精致



11.2 餐厅 189

知识导读
案例解析

复古 | 极简 | 友好
喝彩 | 硬币



11.3 酒店 195

知识导读
案例解析

本土 | 冒险
环保 | 历史



第12章 | 组织机构

12.1 组织 201

知识导读
案例解析

希望 | 十字 | 责任
精神 | 星球 | 蜂窝



12.2 协会 209

知识导读
案例解析

雄心 | 统一 | 编织
便捷 | 依赖



12.3 机构 215

知识导读
案例解析

梦想 | 天然
阳光 | 安全



知识导读

案例解析

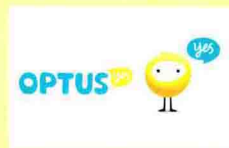
微笑 | 变化 | 吸引

交融 | 现代



1.1 | 电信

电信是指利用电子技术在不同的地点之间传递信息。国际电信运营商都非常注重品牌建设和管理工作，通过品牌形象的塑造和有效的传播来实现用户感知，并取得市场回报。电信品牌形象更注重稳定性、亲和性和专业性。





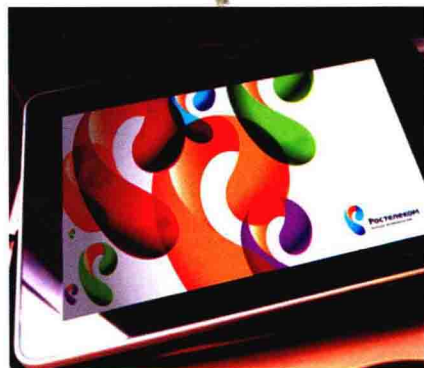
Ростелеком是俄罗斯电信运营商，拥有俄罗斯最大的国内骨干网，负责向家庭、企业和政府客户以及俄罗斯联邦地区的第三方运营商提供广泛的电信服务。公司的标志将一只“耳朵”进行视觉演绎，颜色采用渐变的蓝色和橘色代表公司的主体形象，标志的颜色象征着不同的电信服务有多种颜色的变化。公司的整体识别系统显得现代、温暖、敏捷，并且很有俄罗斯特色。

C95 M81 Y28 K0
R25 G66 B125

C13 M77 Y85 K0
R215 G90 B46

C75 M30 Y9 K0
R47 G144 B196

C80 M78 Y75 K56
R40 G37 B37





OPTUS公司成立于1992年，是澳大利亚第二大电信公司，提供互联网、移动和固定电话服务及付费电视业务。OPTUS的企业品牌形象由斜体的“yes”、手写加粗字体的公司名“OPTUS”和萌气十足的卡通形象组合而成，迎合了当前视觉识别设计的一些趋势。

C75 M16 Y40 K0
R19 G159 B159

C10 M26 Y87 K0
R233 G193 B43

C0 M0 Y0 K100
R0 G0 B0

C0 M0 Y0 K0
R255 G255 B255





TeliaSonera是由瑞典Telia及芬兰Sonera两家电信公司于2002年合并而成的，为欧洲的第五大电信运营商。公司标志的构思来源于一块光滑的石头，其形象显得独特、富有动感，代表将众多的子公司统一在一起，象征公司的消费者在弹指间就可实现全球与地方之间的联系。公司采用紫色作为品牌的形象色，显得温暖、现代、独特。

C69 M91 Y13 K0
R108 G50 B131

C79 M94 Y50 K20
R75 G41 B81

C34 M41 Y9 K0
R179 G156 B190

C0 M0 Y0 K0
R255 G255 B255



A United brand – stronger customer experience



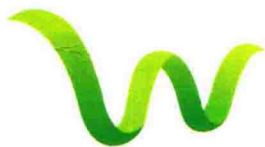


德国电信股份公司坐落于波恩，其通过通信网络提供信息和通信服务，现在为全德国最重要的无线电发射运营商，也是世界第三的跨国电信运营商。品牌标志采用桃红色，由大写的字母“T”和四个小方块构成，代表数字科技。该标志已成为德国电信广为人知的视觉符号。

C12 M96 Y23 K0
R212 G20 B112

C0 M0 Y0 K0
R255 G255 B255





Wateen电信是巴基斯坦领先的电信公司，成立于2007年，提供电话、电视和移动等服务，是供给巴基斯坦人数字化生活的主要力量。公司标志的视觉元素是由一条绿色的飘带构成公司名称的英文首字母“W”，主要表达出消费者使用Wateen服务产生的无限可能——互动、交流和分享无所不能，给用户一个无限自由的互联网空间。

C45 M15 Y93 K0
R158 G182 B50

C58 M18 Y100 K0
R123 G167 B44

C75 M29 Y100 K0
R70 G141 B56

