



DINOSAUR

豪华3D图鉴

# 恐龙的星球

[探秘]

白垩纪 ⑤

李媛 徐雯茜/主编



A small illustration at the top of the title block shows a variety of dinosaurs, including a long-necked sauropod, a triceratops, and a pterosaur, in a prehistoric landscape with palm trees and a volcano.

DINOSAUR 豪华3D图鉴

# 恐龙的星球

[探秘]

## 白垩纪 ⑤

李媛 徐雯茜/主编







图书在版编目 ( CIP ) 数据

恐龙的星球探秘. 白垩纪. 5 / 李媛, 徐雯茜主编  
-- 北京: 现代出版社, 2014.4  
ISBN 978-7-5143-2390-0

I. ①恐… II. ①李… ②徐… III. ①恐龙—少儿读物 IV. ①Q915.864-49

中国版本图书馆CIP数据核字(2014)第039565号



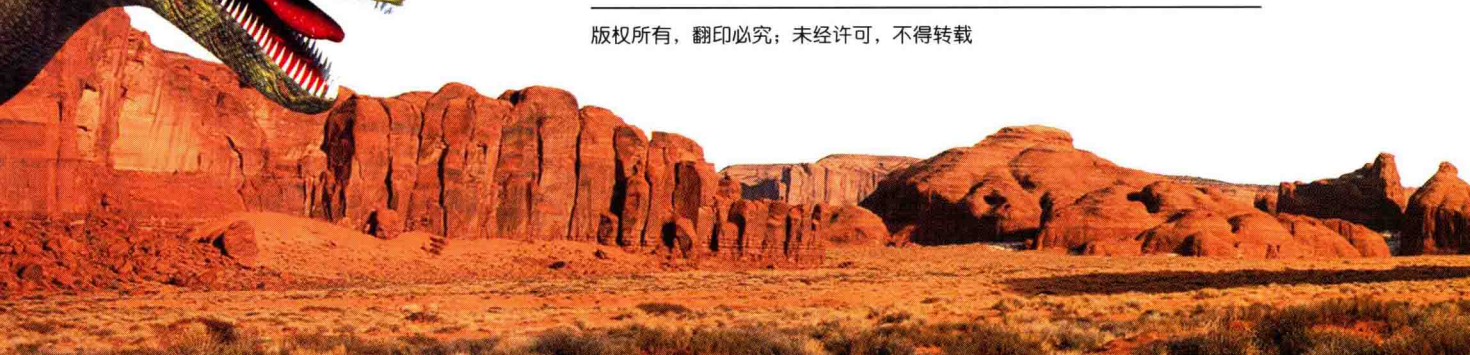
白垩纪 ⑤

---

主 编: 李 媛 徐雯茜  
责任编辑: 袁 涛  
出版发行: 现代出版社  
地 址: 北京市安定门外安华里 504 号  
邮政编码: 100011  
电 话: 010-64267325 010-64245264(兼传真)  
网 址: www.1980xd.com  
电子邮箱: disanshiyebu@sina.cn  
印 刷: 保定华升印刷有限公司  
开 本: 889mmX1194mm 1/16  
印 张: 3  
版 次: 2014年4月第1版 2014年4月第1次印刷  
书 号: ISBN 978-7-5143-2390-0  
定 价: 16.80元

---

版权所有, 翻印必究; 未经许可, 不得转载



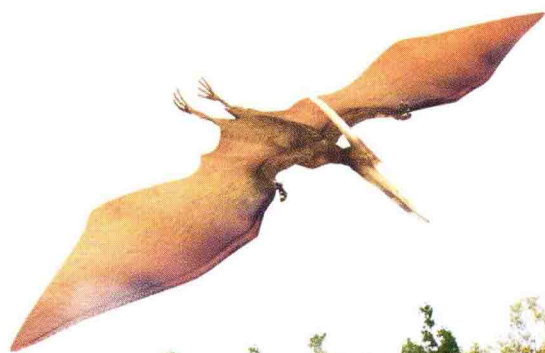




## 目 录

三角龙	06
凶恶龙	08
薄片龙	10
场 景 (一)	12
钉背龙	14

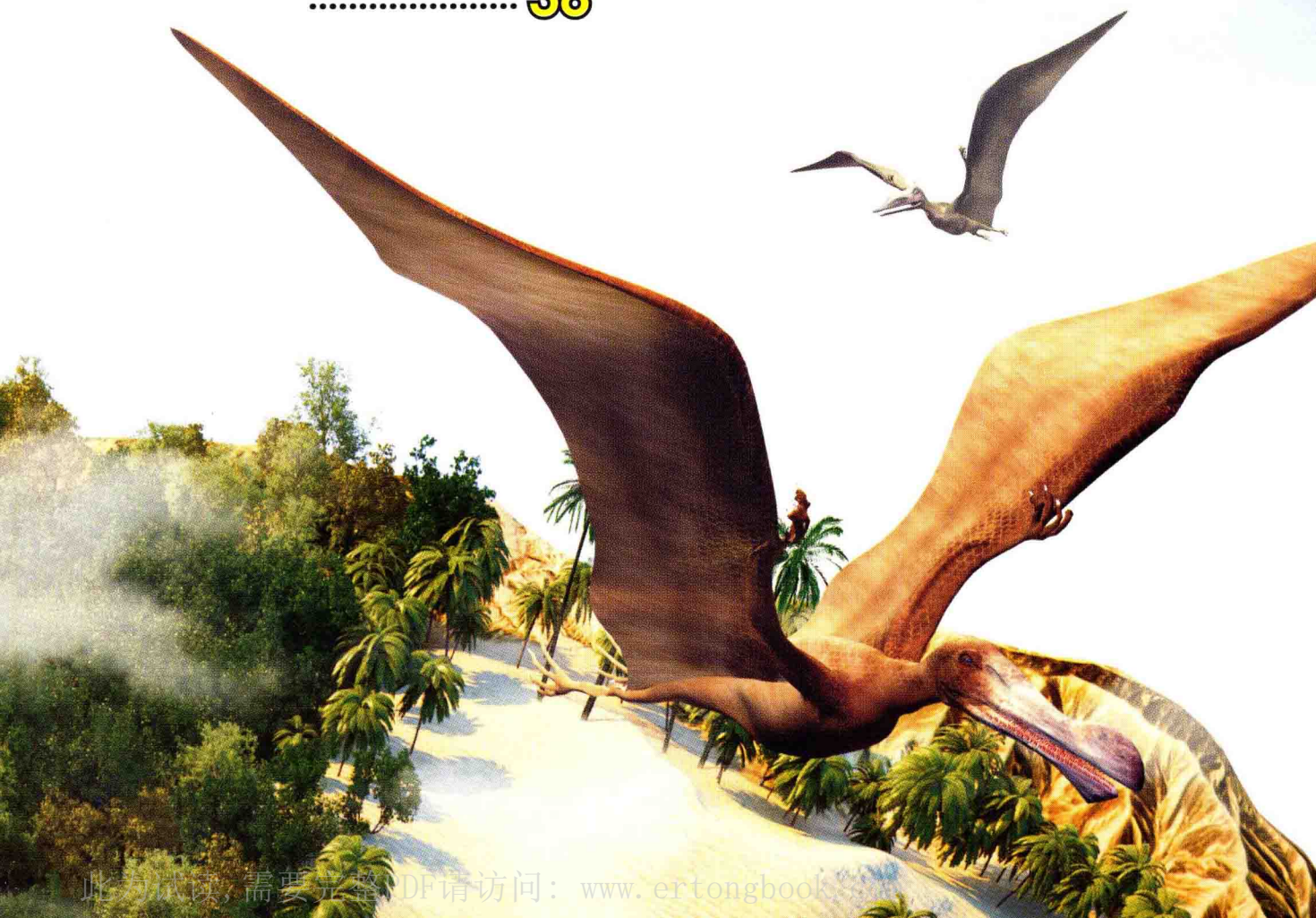
戟 龙	16
角 龙	18
快盗龙	20
场 景 (二)	22
南方龙	24
皮拉坎龙	26





突喙翼龙	28
银蜥结龙	30
场 景 (三)	32
犹他盗龙	34
肿鼻龙	36
重爪龙	38

啄鸟龙	40
场 景 (四)	42
倍甲龙	44
鳄 龙	46
恐龙分类图表	48





A small illustration of various dinosaurs, including a long-necked sauropod, a triceratops, and a pterosaur, set against a background of palm trees and a globe.

DINOSAUR 豪华3D图鉴

# 恐龙的星球

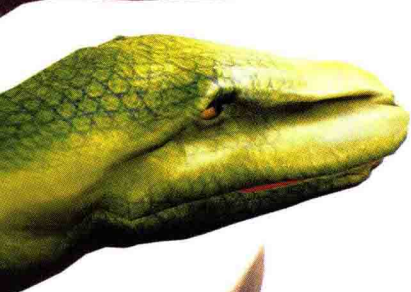
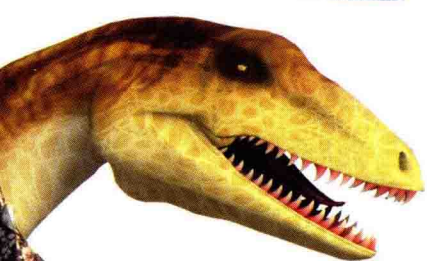
[探秘]

## 白垩纪 ⑤

李媛 徐雯茜/主编







图书在版编目 ( CIP ) 数据

恐龙的星球探秘. 白垩纪. 5 / 李媛, 徐雯茜主编  
-- 北京: 现代出版社, 2014.4  
ISBN 978-7-5143-2390-0

I. ①恐… II. ①李… ②徐… III. ①恐龙—少儿读物 IV. ①Q915.864-49

中国版本图书馆CIP数据核字(2014)第039565号



白垩纪 ⑤

---

主 编: 李 媛 徐雯茜  
责任编辑: 袁 涛  
出版发行: 现代出版社  
地 址: 北京市安定门外安华里 504 号  
邮政编码: 100011  
电 话: 010-64267325 010-64245264(兼传真)  
网 址: www.1980xd.com  
电子邮箱: disanshiyebu@sina.cn  
印 刷: 保定华升印刷有限公司  
开 本: 889mmX1194mm 1/16  
印 张: 3  
版 次: 2014年4月第1版 2014年4月第1次印刷  
书 号: ISBN 978-7-5143-2390-0  
定 价: 16.80元

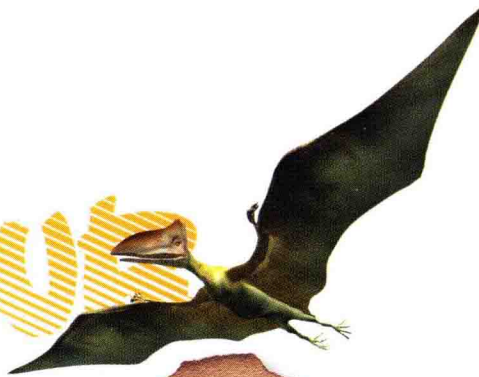
---

版权所有, 翻印必究; 未经许可, 不得转载





# DINOSAURS



## 前言

恐龙生活在距今2.35亿年至6500万年前，是在中生代时期繁盛一时的物种。大部分恐龙已经灭绝，但是恐龙的后代——鸟类存活下来，并繁衍至今。

中生代大致被分为三叠纪、侏罗纪和白垩纪。白垩纪是中生代最后一个时期。

在这一时期，大陆之间被海洋分开，地球变得温暖、干旱。开花植物出现了，与此同时，许多新的恐龙种类也陆续登场，包括像食肉牛龙这样的大型肉食性恐龙，像戟龙这样的甲龙类成员，以及像赖氏龙这样的植食性鸭嘴龙类。恐龙仍然是陆地的霸主；像飞机一样的翼龙类——披羽蛇翼龙在天空中滑翔；巨大的海生爬行动物——海王龙统治着浅海。最早的蛇类、蛾和蜜蜂，以及许多新的小型哺乳动物也在这一时期出现了。

这本书将带你认识盾牌上插利剑的戟龙；长得类似鳄鱼的鳄龙；被称为恐龙家族“末代骄子”的角龙……书中详尽地介绍了在白垩纪期间，恐龙发展鼎盛的景象，本书透过逼真的图片，带领我们走进那真实而又模糊的远古时代，去探索神秘的恐龙星球。



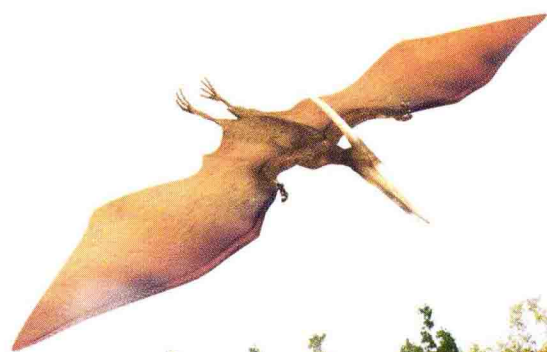




# 目 录

三角龙	06
凶恶龙	08
薄片龙	10
场 景 (一)	12
钉背龙	14

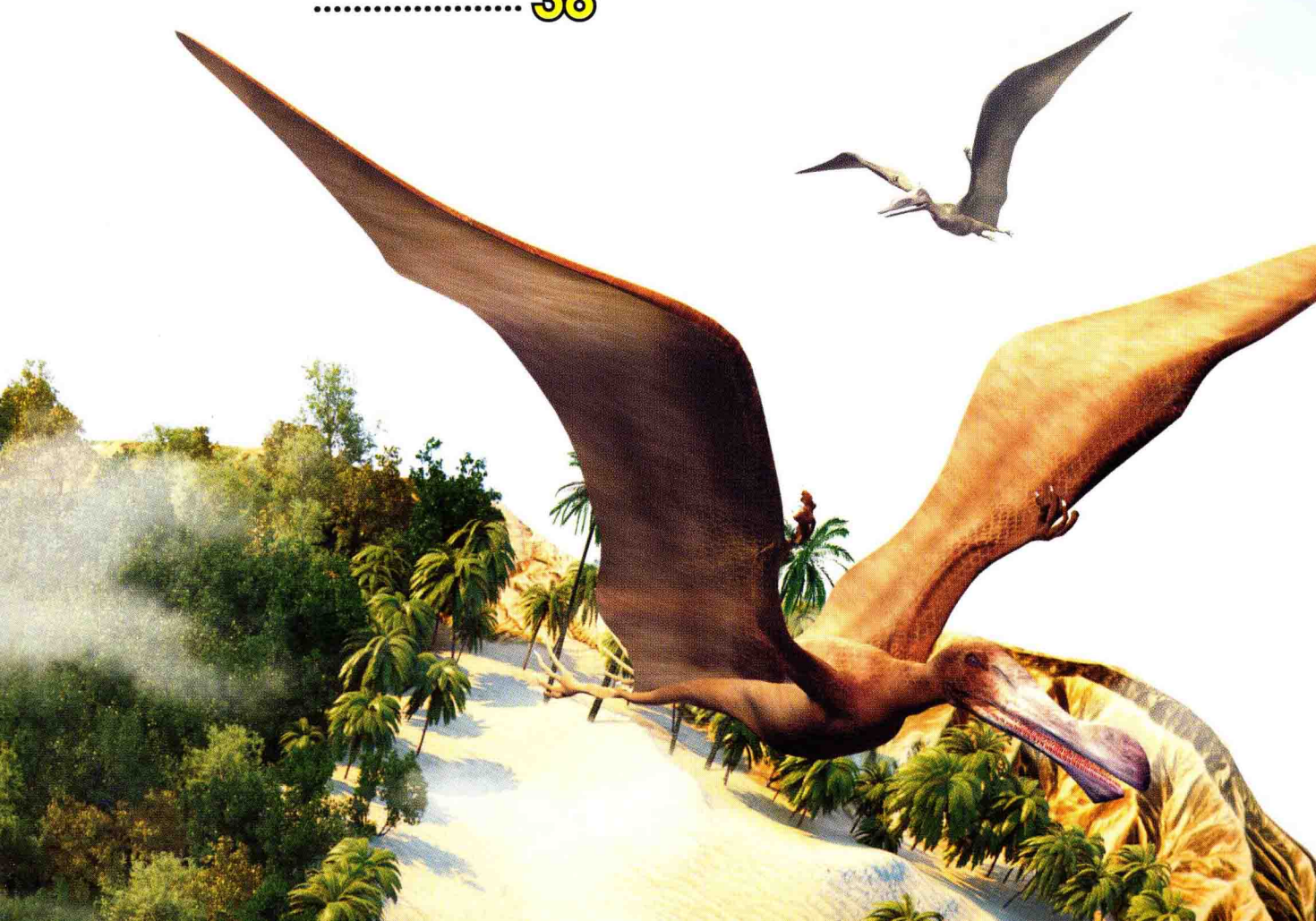
戟 龙	16
角 龙	18
快盗龙	20
场 景 (二)	22
南方龙	24
皮拉坎龙	26





突喙翼龙	28
银蜥结龙	30
场景(三)	32
犹他盗龙	34
肿鼻龙	36
重爪龙	38

啄鸟龙	40
场景(四)	42
倍甲龙	44
鳄龙	46
恐龙分类图表	48







# 三角龙

三角龙学名的含义就是“有着三支角的面孔”，真是龙如其名啊！在它的头上果然有三支硕大的角。三角龙除了可以用这些大角抵御凶猛肉食恐龙的进攻以外，还使用它们与和自己竞争的同类角斗，从而获得雌性三角龙的芳心。在与肉食恐龙的搏斗或者与同类三角龙角力的过程中，角也可能折断。三角龙的嘴巴是类似鸟类的喙状嘴，下颚十分坚硬有力，在它口腔的内部还长有如同剪刀一样的牙齿，能够毫不费力地剪碎各种枝叶。三角龙是在白垩纪后期最常见的恐龙，它们通常是成群结队地迁移或觅食，最喜欢的食物是鲜嫩的树叶和甜美的果子！







## 恐龙知识档案

分类：鸟臀目角龙类

食性：草食性

生活期间：白垩纪晚期

生活区域：北美洲

体重：5000~10000千克

身长：7~10米







# 凶恶龙

凶恶龙生活在距今约6600万年前，是一种凶猛的肉食性恐龙，它高大强壮，战斗力不亚于霸王龙。凶恶龙的头很大，也很聪明。它们的嘴里长满了大而锋利的牙齿，可一口咬死猎物。它们的前肢很小，不够发达；后肢强壮，爪子锋利，是丛林里的恐怖杀手。凶恶龙可能会独立猎捕那些植食性恐龙。



## 恐龙知识档案

分类：蜥臀目兽脚类

食性：肉食性

生活期间：白垩纪晚期

生活区域：美洲

体重：2000~3500千克

身长：约9米











# 薄片龙

薄片龙是一种样子古怪的蛇颈龙，长脖子与身体不成比例。薄片龙就是利用这条脖子，远远地对猎物进行偷袭而不必担心自己被猎物发现。它们悄悄地等待时机，然后闪电般弹起脖子咬住猎物。薄片龙终生住在水里，靠捕鱼为生。它们常去海床底部搜寻小鹅卵石吞食，这样不仅可以帮助胃部研磨食物，而且还增加了压舱物以便游泳。薄片龙往往要长途跋涉以寻找伴侣和繁殖地，而且还有证据显示它们会抚养幼崽直到其能自力更生为止。



## 恐龙知识档案

分类：蛇颈龙类

食性：肉食性

生活期间：白垩纪晚期

生活区域：北美洲

体重：约2000千克  
身长：约15米

