

唐代廣州光孝寺與中印交通之關係



著 林 香 羅

唐代廣州光孝寺與
中印交通之關係

侯震題

中華民國四十九年六月初版

唐代廣州光孝寺與中印交通之關係

定價

港幣：拾圓
美金：貳圓

著者：羅香林

版權
所有
翻印
必究

出版者：中國學社

香港九龍麼地道41號四樓前座

電話：六八四一九

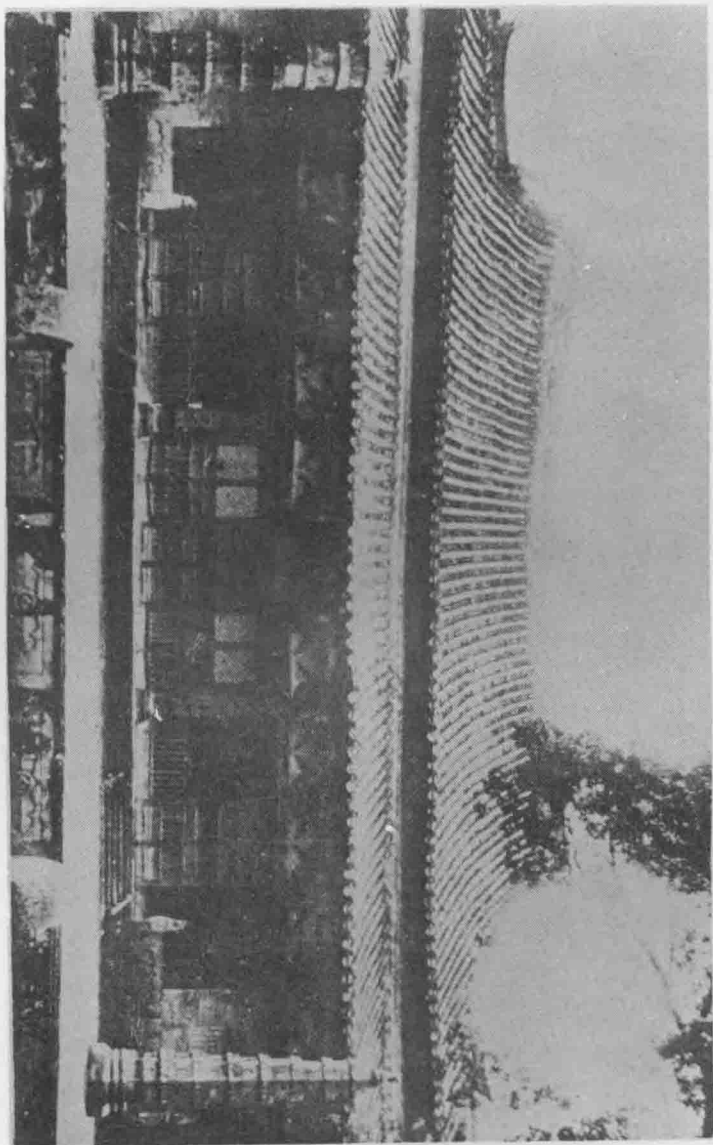
KWANG-HSIAO MONASTERY
OF CANTON
DURING THE T'ANG
WITH REFERENCE TO
SINO-INDIAN RELATIONS

by

LO HSIANG-LIN

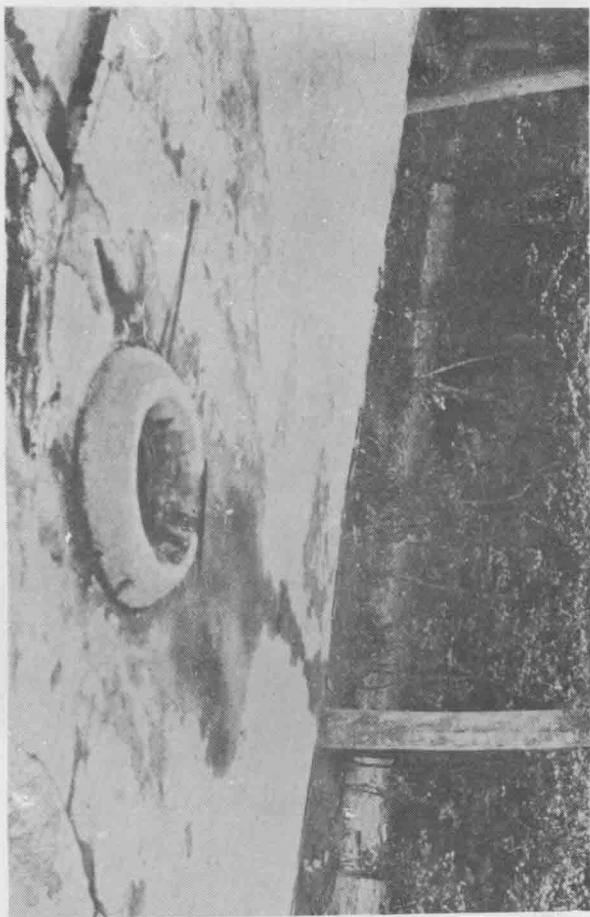
INSTITUTE OF CHINESE CULTURE
HONG KONG

1960



廣州光孝寺大雄寶殿

清順治十一年（西元一六五四年）重修
其建築規模、尚沿襲唐制。



井口砌築雖小，而井水甚深。

光孝寺東片之達摩井



角一之殿祖六寺孝光

攝（年七三九一元西）年六十二國民



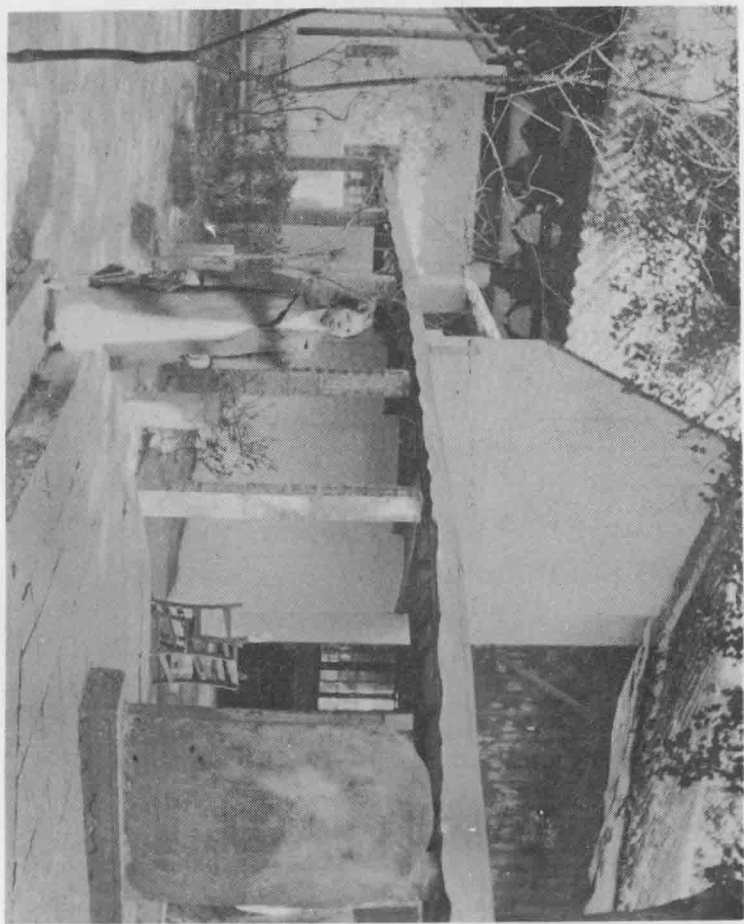
身眞祖六寺華南溪曹江曲

存遺（年三一七元西）年元開宗玄唐



南華寺六祖畫像石刻

宋孝宗淳熙五年（西元一一八一年）立



民國二十六年（西元一九三七年）攝

光孝寺元代六祖畫像碑外景



光孝寺元代六祖畫像碑

元定元年（西元一三二四年）立



像銅祖六寺榕六州廣

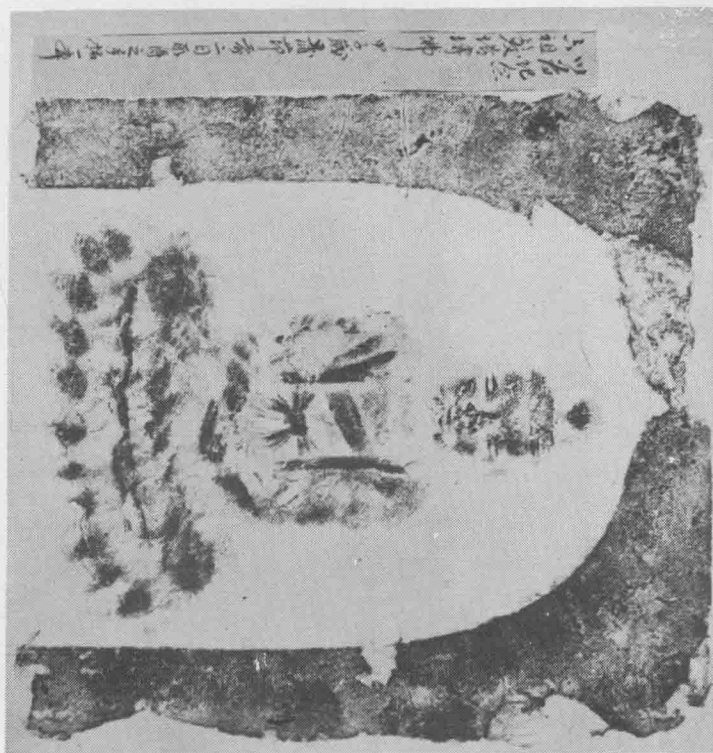
鑄所初清



塔髮瘞祖六宗禪寺孝光

建（年六七六元西）年元鳳儀宗高唐

修重（年六三六一元西）年九禎崇宗思明



光孝寺六祖髮塔之塔博佛像

民國十三年（西元一九二四年）散出

番禺梁子瑜君舊擲



塔陶型小代唐

出散所下塔髮瘞祖六寺孝光

土出（年四二九一元西）年三十國民



衣佛千祖六藏所寺華南

攝（年二三九一元西）年一十二國民



民國二十一年（西元一九三二年）攝

南華寺所藏六祖鉢