

青少年探索发现系列丛书

QINGSHAONIAN TANSUO FAXIAN XILIE CONGSHU

冲破千年尘封，轻轻地挖掘属于祖先们的秘密，
近距离接触祖先们的安息之地，
零距离感受属于那个时代的文化。

古墓寻奇之谜

全方位揭秘充斥重重谜团的帝王之墓

《青少年探索发现系列丛书》编委会◎编著



中国纺织出版社

青少年探索发现系列丛书
QINGSHAONIAN TANSUO FAXIAN XILIE CONGSHU

古墓寻奇之谜

全方位揭秘充斥重重谜团的帝王之墓

《青少年探索发现系列丛书》编委会◎编著



中国纺织出版社

内 容 提 要

古墓是人类祖先留下的宝贵财富，是人类悠久历史的见证，同样古墓也留给后世许多解不开的谜，充满了神秘的魔幻色彩，激发起人们无限的遐想。在探寻古墓的过程中了解逝去的高度文明，从中释疑古时精湛的科技，这是一个玄妙、神奇的探寻之旅，这里拥有真实的历史人物、历史事件以及百思不得其解的现象。让我们一起跨越遥远的时空，寻找神秘的线索，挖掘其中离奇的故事情节。

图书在版编目（CIP）数据

古墓寻奇之谜 / 《青少年探索发现系列丛书》编委会编著. —北京：中国纺织出版社，2013. 3
（青少年探索发现系列丛书）
ISBN 978-7-5064-9280-5

I. ①古… II. ①青… III. ①墓葬（考古）—世界—青年读物②墓葬（考古）—世界—少年读物 IV. ①K868. 8-49
中国版本图书馆CIP数据核字（2012）第240680号

策划编辑：高 剑 责任编辑：胡 蓉
特约编辑：王倩颖 责任印制：储志伟

中国纺织出版社出版发行
地址：北京东直门南大街6号 邮政编码：100027
邮购电话：010-64168110 传真：010-64168231
<http://www.c-textilep.com>

E-mail: faxing@c-textilep.com

北京睿特印刷厂印刷 各地新华书店经销

2013年3月第1版第1次印刷

开本：710×1000 1/16 印张：13.5

字数：116千字 定价：26.80元

凡购本书，如有缺页、倒页、脱页，由本社图书营销中心调换

前言

无论是浩瀚无穷的大千世界，还是广阔无垠的宇宙空间，都随着沧海桑田的历史变迁，给我们留下了许多百思不得其解的神秘现象。为揭开被历史掩埋的秘密，世界各地的考古学家深入沙漠、丛林、荒原甚至海底，一探究竟。

古墓是人类祖先留下的宝贵财富，它既见证了人类历史的变迁，又给后世留下了许多解不开的谜。《古墓寻奇之谜》收集了吉萨高地古墓之谜、秦始皇陵之谜、天国山古墓之谜、渝北清代古墓之谜、马王堆墓主千古之谜、长沙马王堆汉墓的神秘药水之谜、吴王阖闾墓之谜、九连墩古墓之谜、古墓侧室千年美酒之谜、武则天的墓碑无字之谜等一系列未解之谜，本书将引领青少年朋友们到世界各地的古墓，到考古现场去看看那里所发生的一切，一睹各式各样的古墓风采，了解迄今为止发现的最古老的人类脚印。与此同时，还可以帮助青少年朋友们了解逝去的远古文明，释疑古时精湛的技术，可以说这是一个玄妙、神奇的探寻之旅，因为这里拥有真实的历史人物、历史事件以及百思不得其解的神秘现象。让我们一起穿越遥远的时空，寻找神秘的线索，挖掘其中离奇的故事，并用最短的时间了解最多的关于古墓的知识，最终让自己变成一个知识丰富、头脑灵活、能力超群的万事通。对这种神奇和奥秘，如果我们

要寻找真相，就必须鼓起勇气，勇往直前，去感受新的体验。

此书在编写过程中，参考了有关专家、学者的研究成果与相关资料，在这里一并向他们表示衷心的感谢。

编著者

2012年9月



目 录

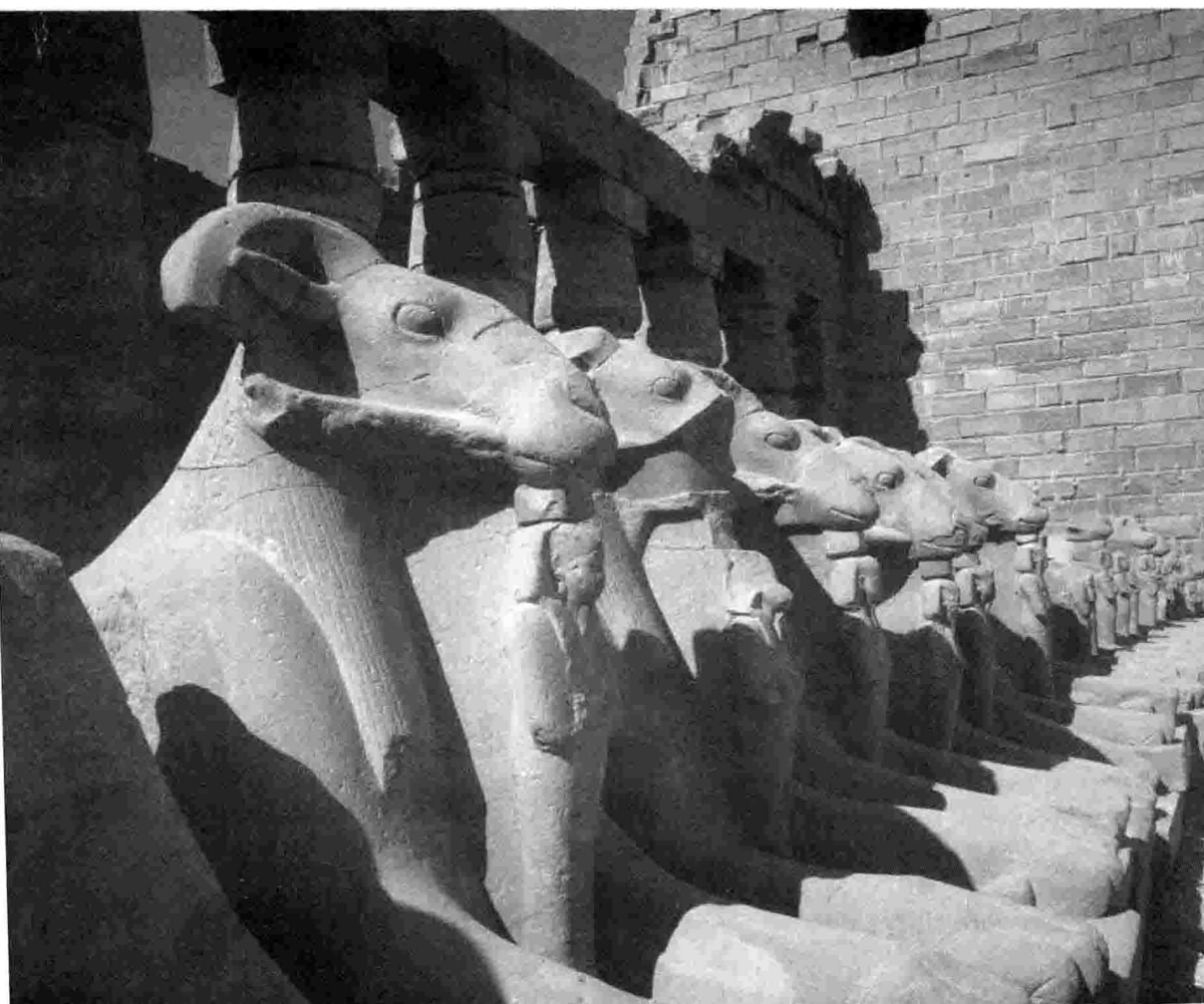
▶埃及古墓之谜	1
吉萨高地古墓之谜	3
建造大金字塔背后的传奇故事	6
法老的诅咒之谜	15
古埃及绝代美后的木乃伊	18
千年碑铭披露一场血腥之战	21
▶木乃伊制作之谜	23
自然形成的木乃伊	25
人工制成的木乃伊	26
名人木乃伊	29
▶秦始皇陵之谜	31
秦始皇陵墓千古之谜	33
秦始皇兵马俑之谜	45
▶巴蜀古墓迷雾重重	51
世界第九大奇迹之谜	53
天国山古墓之谜	61
等待破解的凉山巨石古墓之谜	63

▶ 湘北古墓未解之谜	65
马王堆墓主之谜	67
长沙马王堆汉墓的神秘药水之谜	73
盘古洞惊现人世间	75
沅陵巨型古墓群之谜	79
▶ 宋前古墓未解之谜	81
吴王阖闾墓之谜	83
九连墩古墓迷雾重重	85
龟山汉墓四大千古之谜	92
洛庄汉墓千古之谜	95
西汉古酒飘香之谜	99
聚焦老山汉墓的 20 个谜	104
三国古墓	110
曹操七十二疑冢	113
新莽古墓中的特殊液体	115
武则天的墓碑上为何无字	116
千年列山墓地之谜	117
魏晋南北朝墓群之谜	121
▶ 宋后古墓未解之谜	123
辽代名将古墓群之谜	125
金代帝王陵寝之谜	129
成吉思汗墓千古之谜	134
大型明代古墓之谜	137
十三陵之谜	139
陈圆圆墓之谜	143
闯王墓的真伪	146
“中原第一陵”五大千古之谜	150
砀山梨园古墓之谜	152



绕在缙云古墓上解不开的谜	158
两个香妃墓到底哪个是真的	162
▶ 扑朔迷离的古墓文明	165
神秘的楼兰王陵之谜	167
楼兰“5号小河墓地”之谜	171
神秘的高句丽墓之谜	173
西夏王陵之谜	176
尚未解开的“响水阶”之谜	179
古墓中神奇的千年不灭之灯	181
古坟林和古城遗址之三大谜团	186
神秘的南马特尔之谜	188
消失的神秘玛雅王陵	196
世界第八奇观——石冢	198
黄帝陵陨石之谜	200
汉阳陵“罗经石”之谜	201
参考文献	203

埃及古墓之谜





吉萨高地古墓之谜

震惊世界的预言

埃及考古文物局在吉萨高地挖掘的古墓跟以往所挖掘的不同。首先，这座古墓有4600多年的历史，并且保存完好，没有遭盗遭毁的任何迹象；其次，这座古墓是传说中埃及第四王朝三代国王大祭司们的下葬地。

虽然还无法证实墓主的真实身份，但如果真是国王大祭司墓葬的话，那么墓中一定藏有大量与第四王朝有关的历史资料。因为埃及古王朝的历史与文化当年只掌握在这些大祭司们的手中，而使用象形文字和解释历史是他们特有的权力。然而，最吸引

人的要数古埃及的谚语和美国大预言家埃德加·凯西的预言。埃及古谚语说，每当在世纪之交的时候，埃及的一些神秘古墓就会被发现，在人类打开古墓的同时，也就打开了一个新的世纪。

埃德加·凯西是20世纪的大预言家，他自称接到过有关大金字塔和狮身人面像来历的超自然信息，还预言每当世纪之交的时候，有关金字塔或者



阶梯金字塔



进入金字塔

其他古信息就会被发现，他当时预言人类在 19 世纪末将发现胡夫金字塔的入口，后来被证实是准确的（胡夫金字塔的原始入口 1881 年被英国探险家霍华德·维斯打开）。埃德加更大胆的预言是：在狮身人面像的爪子底下或金字塔底下有一个规模浩大的地下“档案馆”，馆内里收藏着有关人类起源和智慧发源的原始资料！这个地下的“档案馆”被发现的时间将是 20 世纪 90 年代末！让人感到吃惊的是，美国和英国科学家最近用地震勘测法得到的结果表明：

在狮身人面像的底下确实存在一个规模庞大的地下建筑群！不过，埃及政府和文物部门禁止任何人接近这块“禁地”。

狮身人面像底下的秘密

在狮身人面像的底下，确实如同预言家所说的那样，有一个巨大的地下宫殿！

早在这之前，许多专家和学者就认为，狮身人面像是 12000 年前的远古文明留下的。在 12000 年前，古埃及人在狮身人面像底下留下了许多记录，希望后人找到之后可以对史前



狮身人面像下面藏着巨大的秘密





狮身人面像下的秘密

时代有更多的认识。美国著名的预言家曾经说过，如果人类在狮身人面像底下找到了记录，那么人类就可以知道我们是谁，生命是怎么回事。

第一次在世人面前亮相的“奥斯里斯”地下神殿共有3层，真正的神殿是在地下深处的第三层。最神奇的是第三层

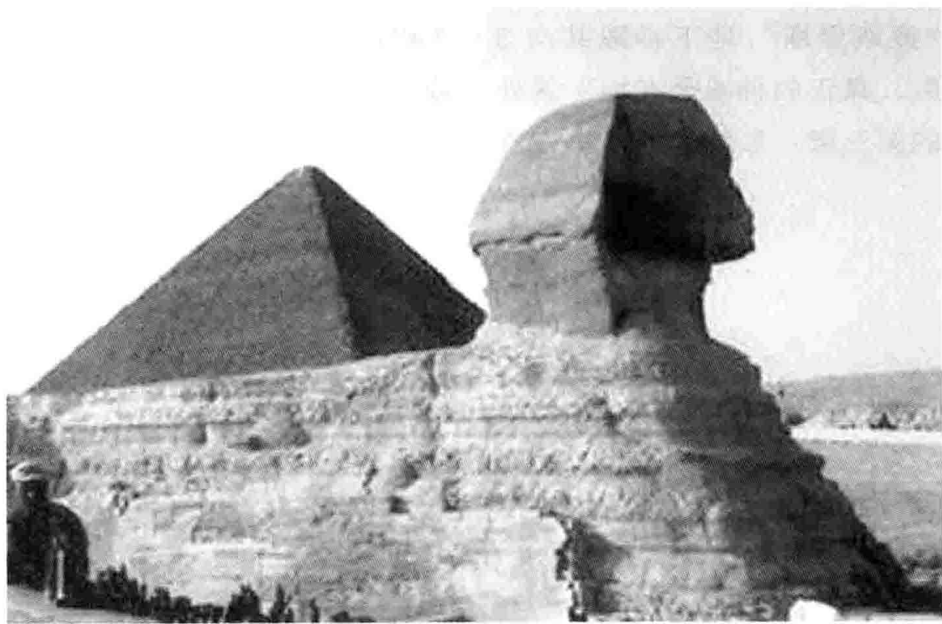
曾经被水淹过。神殿里有4根巨大的神柱，围着一个被水淹着的石棺。虽说这里没有让人看到预言家所说的关于人类的秘密，但如此宏大的地下建筑却让人们叹为观止。而且地下工程的挖掘工作还远远没有完成，也许那里才隐藏着真正的秘密。

建造大金字塔背后的传奇故事

金字塔的真正作用

许多深信胡夫大金字塔是胡夫王墓地的人认为，国王墓室当然就是胡夫王的棺室，而剩余的石棺当然属于他。至于木乃伊和陪葬品则很早以前就被盗了。

此外，也有人认为胡夫王棺木并不在国王墓地，而是在他处。持有这种说法的最具代表性人物是希罗多德。他说：“挖开金字塔屹立处的山丘半山腰，会发现一座地下室。这是国王为自己所建造的墓室，透过沟渠引入尼罗河的河水，以



金字塔



使墓室像座孤岛一样，不受外界侵扰。”

除此之外，还有一种说法是，金字塔并非是国王的墓，而是为其他目的而建造的。这种说法自8世纪阿拉伯的史学家巴陆基提出洪水避难说以来，至今仍为许多人所相信。

再者，还有另一较传统的说法，那就是约300年前，法国的德·夏鲁塞所提出的大金字塔日時計说。他注意到照射在大金字塔各斜面的太阳影子会随季节的更替而有微妙的变化。经过1年的细心观察，他终于查出在北侧的斜面上，分为可形成影子和不能形成影子的季节，而其分界是在3月1日和10月14日。而这两日又正值播种各种农作物的时期，因此，他才发表大金字塔是用来通知耕种、用之历法的日时



金字塔远眺

计之说。

除上述之外，还有麦克罗库敦提出的天文学说。他是依据大金字塔内部构造的观点，导引出了另一种更大胆的假设。据他所言，以前的大金字塔的高度只有现今的1/3，其内的大长廊和下降长廊的上端都是露在外部的。大长廊向阿尔法星方位倾斜。而人们则是从长廊底部，透过隧道，观测这些星星。

阿尔法星是当时的北极星，而天狼星则是预知尼罗河是否会泛滥的重要星球，但当地球



存于大英博物馆的法老半身像

转动，星球位置一改变，长廊就会丧失其天文台的作用。因此，胡夫王下令改变计划，改将自己的金字塔建造在此处。因为像天狼星如此明亮的星星，即使是透过长廊一样的隧道，也应看得十分清楚。

有不少人士支持麦克罗库敦的说法，但现代的某位专门研究金字塔的学者则反对说：“若认为他们只是观测一颗星星，就建造高达40米的巨石观测台，这种想法实在是违背常理。”

小事故揭开了一个千古之谜

1990年，埃及首都开罗郊外，在吉萨三大金字塔附近一

座覆满黄沙的山丘上，一名游客正兴致盎然地策马奔驰着，突然马蹄陷进了一个坑里，游客连人带马滑倒在地。就是这个看似不起眼的小事故，使考古学者最终揭开了一个千古之谜。

原来，这个沙丘下面是一片古老的墓地，这片墓地都是用泥土和石块建成的小墓。其中有些墓状似蜂窝；有些则呈长方形，是从岩壁开凿出来或者用石灰岩块建成的，墓上装饰着象形文字；还有些则只是在地面上隆起的小土堆，顶上和侧边嵌着花岗岩和石灰岩碎块。

享誉世界的埃及考古专家哈瓦斯带领了一组发掘人员来到这里，“多少年来我一直想了解一件事，”哈瓦斯说，“每当我看着金字塔的时候，心里常常会想到当时的那些建筑工人，他们都被埋在哪里？在这伟大的工程背后，究竟是哪些男男女女的心血？拜这些



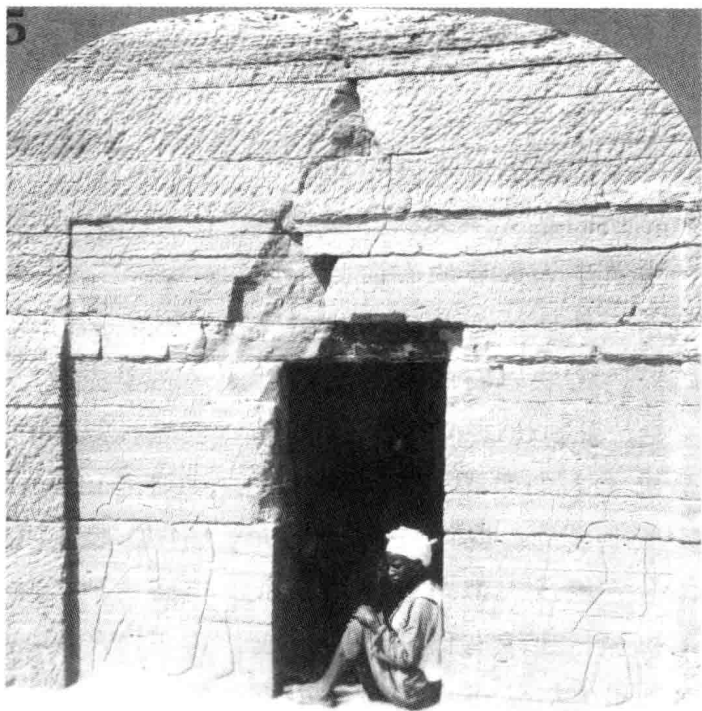
坟墓之赐，让我们得到了一些线索。”

哈瓦斯表示，这些金字塔其实并不是由奴隶或外国人所建。他说：“奴隶兴建金字塔的观念始于希罗多德。”

希罗多德是古希腊的史学家和探险家。他曾经在公元前450年左右造访埃及，也就是这些金字塔建成之后大约2000年。他听到的说法是，为了兴建法老胡夫的大金字塔，当时有10万人被强征为奴。

通过10多年的挖掘和研究，哈瓦斯发现这一片考古现场就是在建造金字塔的过程中死亡劳工的墓地遗址，再加上考古学家马克·雷涅在附近挖出一座似乎是古代劳工居住的城市，使得许多考古学家的怀

疑得到了证实：希罗多德的消息有误。金字塔是由埃及的老百姓建造的，其中有些人是以服役的方式参与工作，会定期轮调。有些则是全职的工人。哈瓦斯和雷涅估计，三大金字塔及其周边结构所需的500万立方米的石材，从开采、运送到加工，大概只动用了2万到3万名工人。这几位法老都是一登基就开始兴建自己的金字塔建筑群（包括金字塔、神庙、坟墓），直到驾崩为止，



生活困苦的埃及工人