

TRAVEL AROUND CHINA



全新改版 ★ 给力呈献

走遍中国

第3版

四川

16幅
权威旅游
地图

发现最美中国！领略灿烂文化！

准备好时间，让《走遍中国》与你做伴
完成一次深度完美旅行！

- 游历闻名遐迩的山水名胜
探访独具特色的地方文化
- 用文化的眼光发现中国
用行者的脚步丈量华夏
- 人文解读文史地理
图文诠释民俗风情
- 达人攻略全景观光美食
一手资讯网尽住宿交通

中国旅游出版社



TRAVEL AROUND
CHINA

走遍中国

四川

《走遍中国》编辑部

中国旅游出版社

出版总策划：黄金山
项目策划：高瑞王
责任编辑：梁媛
装帧设计：中文天地
责任印制：闫立中

图书在版编目 (CIP) 数据

四川 / 《走遍中国》编辑部编著. -- 3版. -- 北京
: 中国旅游出版社, 2012.1
(走遍中国)
ISBN 978-7-5032-4337-0

I. ①四… II. ①走… III. ①旅游指南 - 四川省
IV. ①K928.971

中国版本图书馆CIP数据核字 (2011) 第269238号

审图号：GS (2008) 674

25254K

书 名：四川

编 著：《走遍中国》编辑部
出版发行：中国旅游出版社
(北京建国门内大街甲9号 邮编：100005)
<http://www.cttp.net.cn> E-mail:cttp@ccta.gov.cn
营销中心电话：010-85166503
排 版：北京中文天地文化艺术有限公司
经 销：全国各地新华书店
印 刷：北京金吉士印刷有限责任公司
版 次：2006年5月第1版 2012年1月第3版第1次印刷
开 本：889毫米×1194毫米 1/32
印 张：10.75
字 数：372千
定 价：29.00元
I S B N 978-7-5032-4337-0

版权所有 翻印必究
如发现质量问题，请直接与发行部联系调换

以文化引导旅游，以旅游弘扬文化

文化是旅游的灵魂，旅游是文化的载体。二者的辩证关系，恰如人们形象比喻的那样：“没有文化的旅游缺少魅力，没有旅游的文化缺少活力”。因此，文化与旅游相结合，以文化引导旅游，以旅游弘扬文化，是相得益彰的大好事，也是二十一世纪中国文化大发展、大繁荣的重要途径之一。

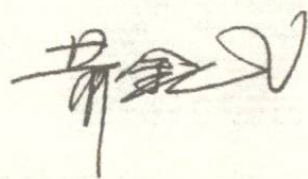
中华民族文明发展史已延绵六千多年，从东部海滨低地，到西部青藏高原；从炎炎夏日的南疆，到白雪飘飘的北国，纵横 960 万平方公里的陆地和广袤的海疆，养育了各民族儿女，创造出丰富多彩的文化，并共同会聚成光辉灿烂的文明。如果对我国的旅游资源做一个大致的分类，便不难看出文化的不可或缺与极端重要性。从历史纵向看，数千年的中华文明史延绵不绝，从未被割断过，这在世界文明史上是仅有的。中华大地上演绎过多少改朝换代的历史剧幕，出现过多少历史名家与风流人物，留下过多少文明成果与历史遗迹。它是后人取之不尽、用之不竭的历史文化宝库。从现实横向看，由南到北，依次有热带文化、亚热带文化、温带文化等；从东到西，依次甚或交替有海洋文化、平原文化、丘陵文化、高原文化等。论民俗，56 个民族 56 枝花，各有各的习俗，各有各的装束。即便是同一个民族，也还是各有差别，正所谓“十里不同风，百里不同俗”。论专题，有世界自然与文化遗产，有巨量的非物质文化遗产，有宗教文化，有美食文化，有自然山水文化，有红色旅游文化……主题多样，繁花似锦。毫无疑问，无论是自然资源还是人文资源，文化始终是旅游的资源基础和精神支撑。

旅游是人类社会发展到一定阶段的产物，不同的历史时期，有不同的旅游特点。远的不说，改革开放以前三十年，由于内外环境与经济水平制约，社会流动不便。外面的世界很精彩，封闭的环境很无奈。那时，走出闭塞的乡村与蜗居的城市，探寻大千世界，曾是多少人的渴望与梦想。改革开放以后三十余年，中国社会发生了巨变，富裕起来的中国人走出家门，走出国门，拥抱自然，拥抱世界，骤然迸发的全民旅游大潮成为中国乃至世界旅游史上一道奇特而壮观的风景。

当然，初期阶段的旅游是简单与浅层次的，旅游条件设施跟不上，出游人数庞大而集中，黄金周的景区人流如“过江之鲫”，拥挤不堪；旅游指南书品种很少，内容浅陋；旅游内容也单调乏味，“白天看庙，晚上睡觉”，更多的是走马观花的浮躁。现阶段的旅游特征已经与初期阶段明显不同，人们已经将旅游作为知行体验与休闲度假的生活内容与生活方式之一。各类旅游指南读物琳琅满目，充斥书架。人们开始行前做功课，途中重发现、重体验，归来做整理、重回味，享受旅游和文化结合带来的快乐。试想，当你站在泰山之巅，体味孔子“登泰山而小天下”心境的时候；当你面对秦始皇兵马俑那强大的军阵，遥想当年秦人秋风扫落叶般统一六国的时候；当你进入故宫，参观封建王朝的核心与建筑奇迹的时候；当你置身大研古乐演奏现场，聆听那群耄耋之年的老乐手弹奏古唐乐曲的时候；当你围在篝火堆旁，听那蒙古汉子高亢奔放的歌声，跳起欢快的草原舞蹈的时候；当你来到雪域高原，看着那些信徒磕长头磕到衣衫褴褛，灰头土脸，眼神却纯净安详、震撼心灵的时候；当你身在万里长城、嵩山少林寺、武当山、苏州园林、新疆大巴扎……的时候，你不能不为中华文明的博大精深慨叹，不能不为文化给旅游增添的魅力喝彩。旅游使目的地的社会文化得以活化并更大范围地传播推广。

《走遍中国》分省旅游指南系列丛书倡导“以文化引导旅游，以旅游弘扬文化”的理念，旨在为旅游者提供一套更多、更高文化含量的出游指南与阅读服务图书。该系列共30卷，全面涵盖了全国31个省、市、自治区和香港、澳门2个特别行政区及台湾省。本丛书除了具备一般旅游指南书的基本要素外，为了便于读者行前或途中对旅游目的地有深度了解，特设有重要的“解读”板块，系统解读该省的地理、历史、人文等知识，作为读者深度旅游的知识储备。文化与旅游相结合，是本套丛书的特点与亮点。

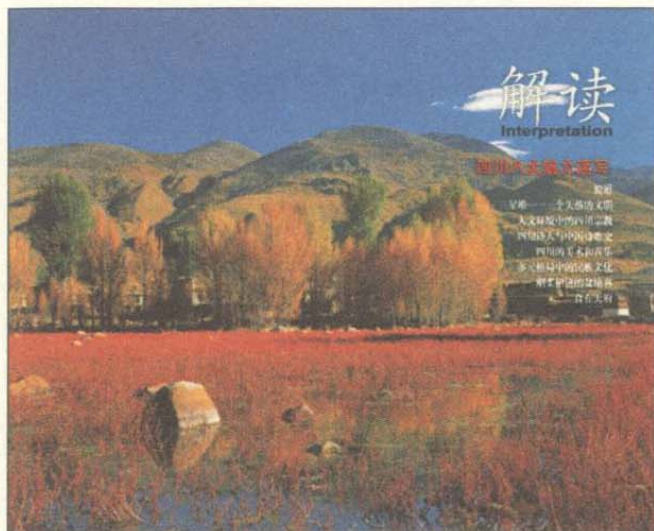
携带本书上路，你就是目击者、发现者和深度旅游者。



中国旅游出版社前总编辑

倡导个性环保的旅行方式

作为一套以实用信息为主的自助旅行丛书,《走遍中国》尽可能地向读者提供最全面的信息,包括出发前需要了解的相关的人文地理知识,准备出发时所应掌握的衣、食、住、行的资讯以及大量来自“当地人”的景点推荐和特别提醒。



1 解读四川

决定到四川旅行,一定是因为那里的风光、民俗,或者独特美食的吸引。“解读四川”板块的设置就是想通过图文对照的方式,对四川的人文地理进行梳理,以建立对四川的感性认知。

2 准备出发

季节是影响旅行的关键因素之一,在不同的季节和不同的气候,风景会呈现出不同的韵味。此外,交通工具、交通状况、住宿条件和当地的美食风味,都是旅行者出发前最为关心的细节,因为这将决定旅行时间、行程安排甚至所需携带的衣物。至于花费,旅行专家们已经给出了一个建议性的预算方案。

3 图示

《走遍中国》有众多的图示代表门票、开放时间、地址、电话、交通、特别提醒等信息,这样能使版面更加清新、美观,同时也便于读者阅读。

📌 特别提醒
🚗 交通
🎫 门票
🍴 美食

🕒 开放时间
☎ 电话
📍 地址
🌐 网址

景点目录

100 泰山	101 衡山	102 嵩山	103 恒山	104 华山	105 武当山	106 峨眉山	107 青城山	108 剑阁	109 夔门	110 瞿塘峡	111 白帝城	112 巫山	113 神农架	114 武陵源	115 张家界	116 九寨沟	117 黄龙	118 峨边	119 西岭雪山	120 稻城亚丁	121 贡嘎山	122 四姑娘山	123 海螺沟	124 泸定	125 雅安	126 西昌	127 凉山彝族自治州	128 攀枝花	129 昆明	130 大理	131 丽江	132 香格里拉	133 拉萨	134 日喀则	135 林芝	136 昌都	137 迪庆	138 怒江	139 红河	140 文山	141 西双版纳	142 普洱	143 德宏	144 怒江	145 迪庆	146 大理	147 丽江	148 香格里拉	149 拉萨	150 日喀则	151 林芝	152 昌都	153 迪庆	154 怒江	155 红河	156 文山	157 西双版纳	158 普洱	159 德宏	160 怒江	161 迪庆	162 大理	163 丽江	164 香格里拉	165 拉萨	166 日喀则	167 林芝	168 昌都	169 迪庆	170 怒江	171 红河	172 文山	173 西双版纳	174 普洱	175 德宏	176 怒江	177 迪庆	178 大理	179 丽江	180 香格里拉	181 拉萨	182 日喀则	183 林芝	184 昌都	185 迪庆	186 怒江	187 红河	188 文山	189 西双版纳	190 普洱	191 德宏	192 怒江	193 迪庆	194 大理	195 丽江	196 香格里拉	197 拉萨	198 日喀则	199 林芝	200 昌都	201 迪庆	202 怒江	203 红河	204 文山	205 西双版纳	206 普洱	207 德宏	208 怒江	209 迪庆	210 大理	211 丽江	212 香格里拉	213 拉萨	214 日喀则	215 林芝	216 昌都	217 迪庆	218 怒江	219 红河	220 文山	221 西双版纳	222 普洱	223 德宏	224 怒江	225 迪庆	226 大理	227 丽江	228 香格里拉	229 拉萨	230 日喀则	231 林芝	232 昌都	233 迪庆	234 怒江	235 红河	236 文山	237 西双版纳	238 普洱	239 德宏	240 怒江	241 迪庆	242 大理	243 丽江	244 香格里拉	245 拉萨	246 日喀则	247 林芝	248 昌都	249 迪庆	250 怒江	251 红河	252 文山	253 西双版纳	254 普洱	255 德宏	256 怒江	257 迪庆	258 大理	259 丽江	260 香格里拉	261 拉萨	262 日喀则	263 林芝	264 昌都	265 迪庆	266 怒江	267 红河	268 文山	269 西双版纳	270 普洱	271 德宏	272 怒江	273 迪庆	274 大理	275 丽江	276 香格里拉	277 拉萨	278 日喀则	279 林芝	280 昌都	281 迪庆	282 怒江	283 红河	284 文山	285 西双版纳	286 普洱	287 德宏	288 怒江	289 迪庆	290 大理	291 丽江	292 香格里拉	293 拉萨	294 日喀则	295 林芝	296 昌都	297 迪庆	298 怒江	299 红河	300 文山	301 西双版纳	302 普洱	303 德宏	304 怒江	305 迪庆	306 大理	307 丽江	308 香格里拉	309 拉萨	310 日喀则	311 林芝	312 昌都	313 迪庆	314 怒江	315 红河	316 文山	317 西双版纳	318 普洱	319 德宏	320 怒江	321 迪庆	322 大理	323 丽江	324 香格里拉	325 拉萨	326 日喀则	327 林芝	328 昌都	329 迪庆	330 怒江	331 红河	332 文山	333 西双版纳	334 普洱	335 德宏	336 怒江	337 迪庆	338 大理	339 丽江	340 香格里拉	341 拉萨	342 日喀则	343 林芝	344 昌都	345 迪庆	346 怒江	347 红河	348 文山	349 西双版纳	350 普洱	351 德宏	352 怒江	353 迪庆	354 大理	355 丽江	356 香格里拉	357 拉萨	358 日喀则	359 林芝	360 昌都	361 迪庆	362 怒江	363 红河	364 文山	365 西双版纳	366 普洱	367 德宏	368 怒江	369 迪庆	370 大理	371 丽江	372 香格里拉	373 拉萨	374 日喀则	375 林芝	376 昌都	377 迪庆	378 怒江	379 红河	380 文山	381 西双版纳	382 普洱	383 德宏	384 怒江	385 迪庆	386 大理	387 丽江	388 香格里拉	389 拉萨	390 日喀则	391 林芝	392 昌都	393 迪庆	394 怒江	395 红河	396 文山	397 西双版纳	398 普洱	399 德宏	400 怒江	401 迪庆	402 大理	403 丽江	404 香格里拉	405 拉萨	406 日喀则	407 林芝	408 昌都	409 迪庆	410 怒江	411 红河	412 文山	413 西双版纳	414 普洱	415 德宏	416 怒江	417 迪庆	418 大理	419 丽江	420 香格里拉	421 拉萨	422 日喀则	423 林芝	424 昌都	425 迪庆	426 怒江	427 红河	428 文山	429 西双版纳	430 普洱	431 德宏	432 怒江	433 迪庆	434 大理	435 丽江	436 香格里拉	437 拉萨	438 日喀则	439 林芝	440 昌都	441 迪庆	442 怒江	443 红河	444 文山	445 西双版纳	446 普洱	447 德宏	448 怒江	449 迪庆	450 大理	451 丽江	452 香格里拉	453 拉萨	454 日喀则	455 林芝	456 昌都	457 迪庆	458 怒江	459 红河	460 文山	461 西双版纳	462 普洱	463 德宏	464 怒江	465 迪庆	466 大理	467 丽江	468 香格里拉	469 拉萨	470 日喀则	471 林芝	472 昌都	473 迪庆	474 怒江	475 红河	476 文山	477 西双版纳	478 普洱	479 德宏	480 怒江	481 迪庆	482 大理	483 丽江	484 香格里拉	485 拉萨	486 日喀则	487 林芝	488 昌都	489 迪庆	490 怒江	491 红河	492 文山	493 西双版纳	494 普洱	495 德宏	496 怒江	497 迪庆	498 大理	499 丽江	500 香格里拉
--------	--------	--------	--------	--------	---------	---------	---------	--------	--------	---------	---------	--------	---------	---------	---------	---------	--------	--------	----------	----------	---------	----------	---------	--------	--------	--------	-------------	---------	--------	--------	--------	----------	--------	---------	--------	--------	--------	--------	--------	--------	----------	--------	--------	--------	--------	--------	--------	----------	--------	---------	--------	--------	--------	--------	--------	--------	----------	--------	--------	--------	--------	--------	--------	----------	--------	---------	--------	--------	--------	--------	--------	--------	----------	--------	--------	--------	--------	--------	--------	----------	--------	---------	--------	--------	--------	--------	--------	--------	----------	--------	--------	--------	--------	--------	--------	----------	--------	---------	--------	--------	--------	--------	--------	--------	----------	--------	--------	--------	--------	--------	--------	----------	--------	---------	--------	--------	--------	--------	--------	--------	----------	--------	--------	--------	--------	--------	--------	----------	--------	---------	--------	--------	--------	--------	--------	--------	----------	--------	--------	--------	--------	--------	--------	----------	--------	---------	--------	--------	--------	--------	--------	--------	----------	--------	--------	--------	--------	--------	--------	----------	--------	---------	--------	--------	--------	--------	--------	--------	----------	--------	--------	--------	--------	--------	--------	----------	--------	---------	--------	--------	--------	--------	--------	--------	----------	--------	--------	--------	--------	--------	--------	----------	--------	---------	--------	--------	--------	--------	--------	--------	----------	--------	--------	--------	--------	--------	--------	----------	--------	---------	--------	--------	--------	--------	--------	--------	----------	--------	--------	--------	--------	--------	--------	----------	--------	---------	--------	--------	--------	--------	--------	--------	----------	--------	--------	--------	--------	--------	--------	----------	--------	---------	--------	--------	--------	--------	--------	--------	----------	--------	--------	--------	--------	--------	--------	----------	--------	---------	--------	--------	--------	--------	--------	--------	----------	--------	--------	--------	--------	--------	--------	----------	--------	---------	--------	--------	--------	--------	--------	--------	----------	--------	--------	--------	--------	--------	--------	----------	--------	---------	--------	--------	--------	--------	--------	--------	----------	--------	--------	--------	--------	--------	--------	----------	--------	---------	--------	--------	--------	--------	--------	--------	----------	--------	--------	--------	--------	--------	--------	----------	--------	---------	--------	--------	--------	--------	--------	--------	----------	--------	--------	--------	--------	--------	--------	----------	--------	---------	--------	--------	--------	--------	--------	--------	----------	--------	--------	--------	--------	--------	--------	----------	--------	---------	--------	--------	--------	--------	--------	--------	----------	--------	--------	--------	--------	--------	--------	----------	--------	---------	--------	--------	--------	--------	--------	--------	----------	--------	--------	--------	--------	--------	--------	----------	--------	---------	--------	--------	--------	--------	--------	--------	----------	--------	--------	--------	--------	--------	--------	----------

4

读者来电



《走遍中国》编辑部总能收到读者从不同地区发来的信息，有关于新景点开放的、实用信息更新的，也有关于景点内容更正的。本丛书分册选择性地做了摘录，并进行了更正。

1 旅行装备表

类别	名称	说明/备注
个人防护	冲锋衣	防风、防水、透气、耐磨
	冲锋裤	防风、防水、透气、耐磨
	冲锋鞋	防滑、耐磨、透气、防水
	冲锋袜	吸汗、透气、耐磨
登山装备	登山杖	防滑、省力
	登山包	容量大、重量轻、透气
	登山扣	连接、固定
	登山绳	安全、耐用
户外用品	睡袋	保暖、防潮
	防潮垫	防潮、隔热
	帐篷	防风、防水、透气
	头灯	照明、方便
急救用品	急救包	止血、包扎、消毒
	急救毯	保暖、防风
	急救药品	止血、止痛、消炎
	急救手册	指导、参考
其他用品	指南针	导航、定位
	地图	导航、定位
	水壶	饮水、方便
	充电宝	供电、方便

2 贴身的轻荷

——户外运动装备简述

户外运动装备是户外运动的重要组成部分，也是户外运动者必备的装备。户外运动装备的种类繁多，选择时需要考虑装备的性能、重量、价格等因素。户外运动装备的选择应根据不同的户外运动项目、季节、天气等因素进行综合考虑。

户外运动装备的选择应考虑以下几个方面：

- 性能：户外运动装备的性能是选择的首要因素。性能好的装备能够提供更好的保护、保暖、防水、透气等功能，从而提高户外运动的安全性和舒适度。
- 重量：户外运动装备的重量也是选择的重要因素。重量过重的装备会增加户外运动的负担，影响户外运动者的体能和耐力。因此，在选择户外运动装备时，应尽量选择在满足性能要求的前提下，重量越轻越好。
- 价格：户外运动装备的价格也是选择的重要因素。户外运动装备的价格范围较广，从几十元到几百元不等。在选择户外运动装备时，应根据个人的经济状况和户外运动的需求，选择适合自己的价格范围的装备。
- 品牌：户外运动装备的品牌也是选择的重要因素。品牌好的户外运动装备通常具有更好的性能、质量和售后服务。因此，在选择户外运动装备时，应尽量选择在户外运动领域具有较高知名度的品牌。

户外运动装备的选择应根据个人的户外运动需求、经济状况、品牌等因素进行综合考虑，选择性能、重量、价格、品牌等方面都适合自己的户外运动装备。

5

附录



旅行与装备、旅行与住宿是旅行者在旅行中会普遍遇到的问题，附录里会进行相关提示。

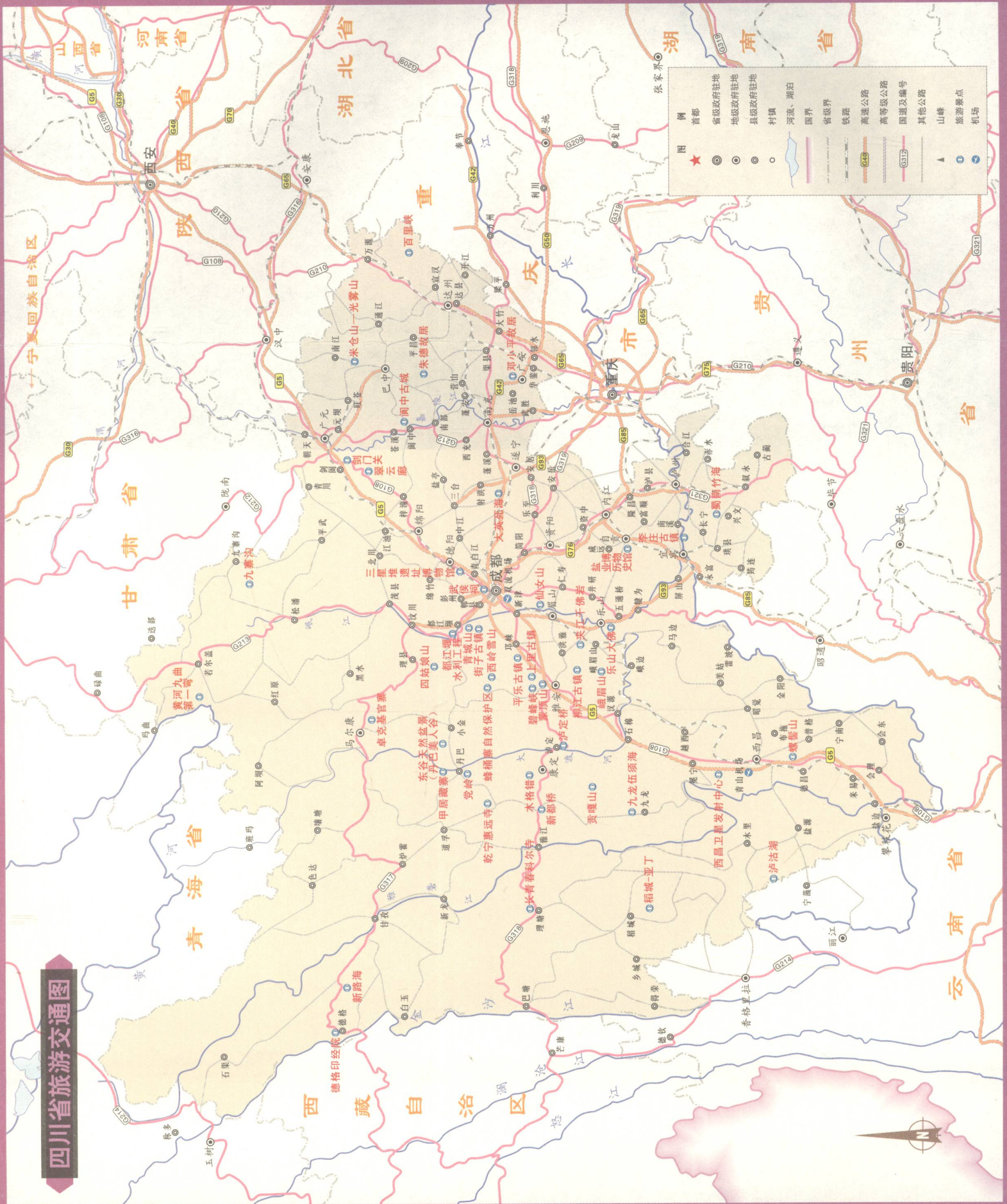
内文地图图例

	高速公路		湖泊水系		汽车站
	国道及编号		垭口		码头
	省道和县乡道		山峰		停车场
	铁路		隧道		机场
	主街道		首都		饭店
	辅街道		省级政府驻地		饮品和酒吧
	小街		市级政府驻地		火车站
	小巷和小路		县级政府驻地		商店
	地铁和轻轨		村镇		银行
	索道和滑道		旅游景点		影剧院
	徒步路线		宾馆、客栈		政府机关
	国界		医院		学校
	省界				其他重要地点
	市界				
	长城				
	城墙				

度，
这里的山，从挺拔的高度；
这里的水，从辐射的广
度，为世界展开了一幅雄奇而神秘的版图。



四川省旅游交通图



图例

- ★ 首都
- 省级政府驻地
- 地级政府驻地
- 县级政府驻地
- 村镇
- 河流、湖泊
- 国界
- 省级界
- 铁路
- 高速公路
- 高等级公路
- 国道及编号
- 其他公路
- ▲ 山峰
- ▲ 旅游景点
- 机场



目录

Contents



以文化引导旅游 / 2

关于《走遍中国》 / 4

天下山水在于蜀 / 2

四川基本档案 / 4~75

地理 / 4

历史 / 10

大事记 / 24

解读

四川八大魅力速写 / 26~66

蜀道 / 28

三星堆——一个失落的文明 / 36

人文环境中的四川宗教 / 42

四川诗人与中国诗歌史 / 50

四川的美术和音乐 / 54

多元格局中的民族文化 / 58

刚柔相济的盆地客 / 64

食在天府 / 68

焦点

四川十大必访 / 76

四川特色旅游线路推荐 / 79

准备出发 / 83~98

旅行与季节 / 84

到达与离开 / 88

住在四川 / 88

吃在四川 / 89

预算 / 95

特别注意事项 / 96

成都地区 / 99~160

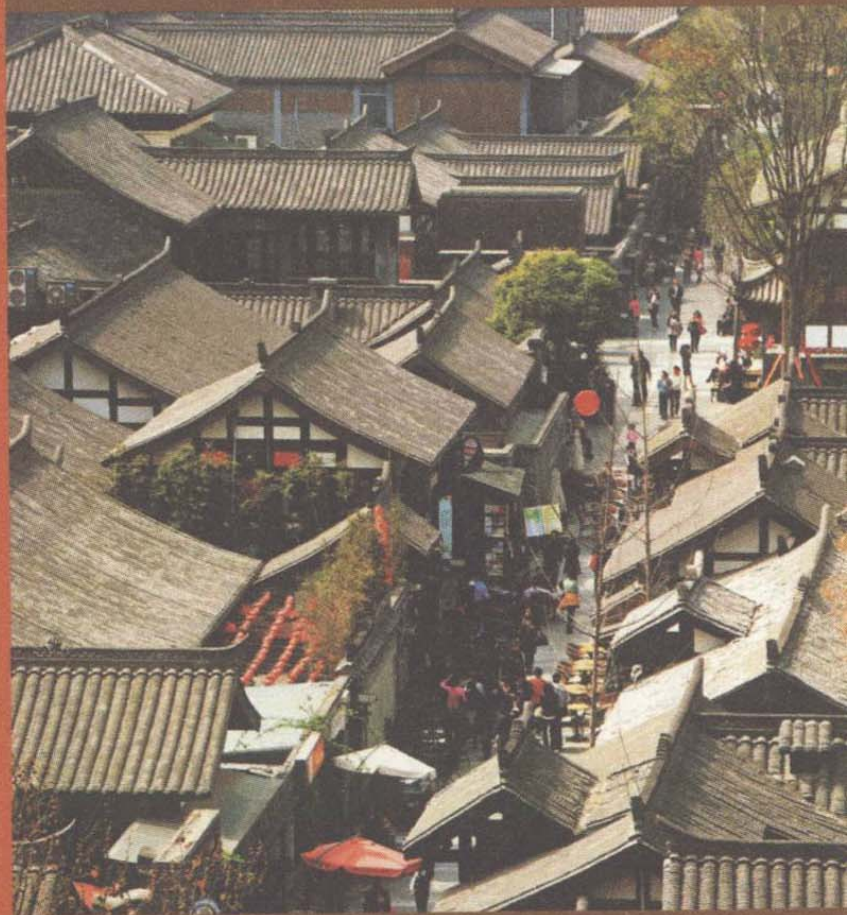
行程推荐 / 102

预算 / 102

成都

武侯祠 / 103

锦里 / 103



青羊宫 / 105

琴台路 / 105

宽窄巷子 / 106

人民公园 / 106

大慈寺 / 107

杜甫草堂 / 108

望江楼公园 / 109

文殊院 / 109
宝光寺 / 110
永陵 / 110
昭觉寺 / 111
金沙遗址博物馆 / 111
大熊猫繁育研究基地 / 111
都江堰 / 112
青城山 / 113
龙池国家森林公园 / 116
龙泉花果山 / 117
三圣花乡 / 117
洛带古镇 / 117
黄龙溪古镇 / 118
三星堆遗址博物馆 / 119
大邑刘氏庄园 / 120
西岭雪山 / 120
崇州文庙 / 120
罨画池公园·陆游祠 / 121
圆通古镇 / 121
九龙沟 / 122
街子古镇 / 122
文君井 / 123
邛崃遗址 / 123
回澜塔 / 123
平乐古镇 / 123
火井古镇 / 124
天台山 / 124
蒲江石象湖 / 125
朝阳湖 / 125

雅安

上里古镇 / 126
蒙顶山 / 126
碧峰峡 / 127
芦山县博物馆 / 128
王晖石棺 / 128
喇叭河自然保护区 / 128



望鱼古镇 / 128
红军长征翻越夹金山纪念馆 / 129
东拉山大峡谷 / 129
蜂桶寨自然保护区 / 130

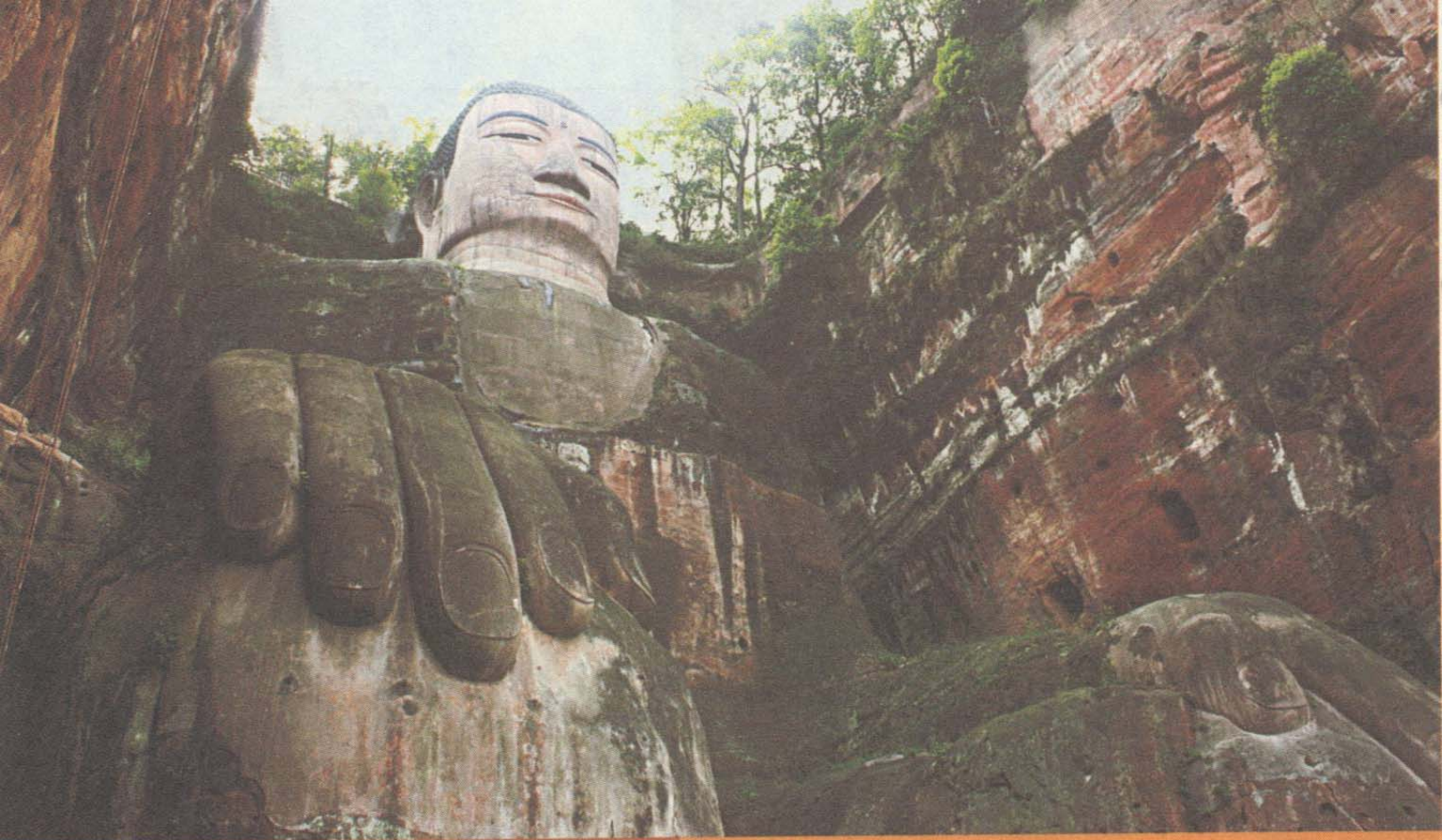
眉山

江口古镇 / 131
仙女山 / 131
彭州龙门山地震遗址公园 / 132
九峰山 / 133
瓦屋山国家森林公园 / 133
三苏祠博物馆 / 133
柳江古镇 / 135

乐山

乐山大佛 / 136
东方佛都 / 138
五通桥 / 139
西坝古镇、杪楞峡谷 / 139





美女峰石林 / 140
牛华古镇 / 140
罗城古镇 / 140
峨眉山 / 140
夹江千佛岩 / 146
马边大风顶 / 147
黑竹沟 / 147

实用资讯

交通 / 148
住宿 / 151
餐饮 / 154
购物 / 160
娱乐 / 160

甘孜州 / 163 ~ 200

行程推荐 / 166
预算 / 167

川藏南线

泸定桥 / 168
贡嘎山 / 168
公主桥 / 171
康定安觉寺 / 171
跑马山 / 171
南无寺 / 172

金刚寺 / 172
二道桥温泉 / 172
塔公草原 / 172
康定情歌风景区 / 173
玉龙西 / 175
木雅金塔 / 175
新都桥 / 175
莲花海 / 176
九龙伍须海 / 176
郭岗顶 / 176
德差 / 176
帕姆岭生态旅游区 / 177
高尔寺山·黑石城 / 177
长青春科尔寺 / 177
毛垭坝大草原 / 178
措普沟 / 178

稻城—亚丁

海子山景区 / 179
稻城 / 180
傍河 / 181



茹布查卡温泉 / 182
雄登寺 / 182
蚌普寺 / 182
桑堆小镇·红草地 / 182
直贡寺 / 183
贡嘎郎吉岭寺 / 183
亚丁自然保护区 / 183
卡斯地狱谷 / 186

川藏北线

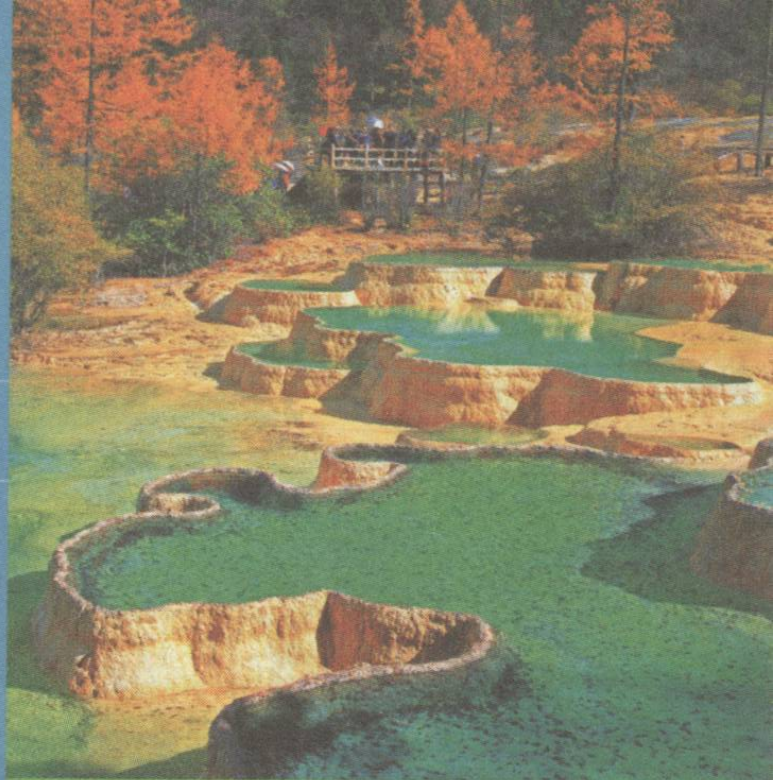
丹巴甲居藏寨 / 187
梭坡、中路古碉 / 188
东谷天然盆景(丹巴美人谷) / 188
党岭 / 188
乾宁惠远寺 / 188
八美·雅拉神山 / 189
灵雀寺 / 189
玉科草原 / 190
卡萨湖·觉日寺 / 190
旦都卡 / 191
白利寺 / 191
嘛呢干戈 / 192
新路海 / 192
德格印经院 / 192
更庆寺 / 193
竹庆寺 / 193
阿须草原 / 194
白玉山岩 / 194

实用资讯

交通 / 196
住宿 / 197
餐饮 / 199

九寨沟地区 / 201 ~ 236

行程推荐 / 204
预算 / 204



阿坝

小金天主教堂 / 205
达维会师桥 / 205
三关桥 / 205
巴朗山 / 205
夹金山 / 205
四姑娘山 / 206
两河口会议遗址、虹桥沟 / 208
沃日土司官寨 / 208
墨龙嘉绒村 / 209
卓克基官寨 / 209
桃坪羌寨 / 210
甘堡藏寨 / 210
米亚罗红叶景区 / 210
古尔沟神峰温泉 / 211
毕棚沟 / 212
“5·12”汶川地震震中遗址 / 212
九寨沟 / 213
松州古城 / 217
黄龙 / 218
牟尼沟 / 221
松坪沟 / 222
月亮湾 / 223
万象大慈法轮林 / 223
阿坝寺庙与民居 / 224
年保玉则 / 224
若尔盖达扎寺 / 225
热尔大坝—花湖 / 225
黄河九曲第一弯 / 226
包座原始森林 / 226
降扎温泉 / 226
巴西会议遗址 / 227





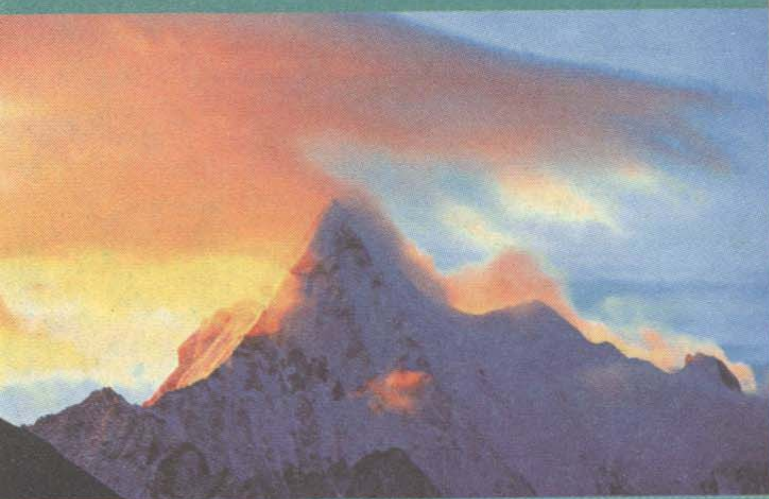
班佑乡擦擦堆 / 227
郎木寺 / 227

绵阳

千佛山 / 229
北川地震遗址 / 229
九黄山猿王洞 / 229
李白故里 / 229
窦圉山 / 230
报恩寺 / 230
王朗自然保护区 / 231
白马人山寨 / 231

实用资讯

交通 / 232
住宿 / 233
餐饮 / 236



广元—巴中地区 / 237 ~ 264

行程推荐 / 240

预算 / 240

遂宁

大英死海 / 241
蓬溪县高峰山 / 241

广安

邓小平故居 / 242
宝箴塞 / 242
华蓥山石林 / 243
肖溪古镇 / 244
金城山 / 244

南充

陈寿万卷楼 / 245
西山十二峰 / 245
阆中古城 / 245
朱德故里 / 247

广元

广元红军纪念馆 / 248
柏林沟古镇 / 248
剑门关 / 248

翠云廊 / 249
朝天明月峡古栈道 / 249
皇泽寺 / 250
千佛岩 / 251
苍溪寻乐书岩 / 251
昭化古城 / 251
唐家河自然保护区 / 252
旺苍坝·红军城 / 253
旺苍木门古镇 / 253

巴中

南龛摩崖造像 / 254
米仓山—光雾山 / 254
诺水河 / 256

达州

石桥古镇 / 258

真佛山 / 258
百里峡 / 259
八台山 / 260

实用资讯

交通 / 261
住宿 / 262
餐饮 / 263

攀西高原地区 / 265 ~ 290

行程推荐 / 268
预算 / 268

凉山

西昌老城 / 269
泸山 / 269
邛海 / 269
礼州古镇 / 270
西昌黄联士林 / 271
螺髻山 / 272
喜德小相岭 / 272
冕宁红军长征纪念馆 / 273
灵山寺 / 273
西昌卫星发射中心 / 273
彝海 / 274
冕宁泸沽孙水峡 / 275
冕宁冶勒自然保护区 / 275
甘洛尔苏人村落 / 275
海棠古镇 / 276
马湖 / 276
百草坡 / 276
布拖火把节 / 277
金阳—布拖白石滩 / 278
博什瓦黑岩画 / 278
竹核温泉 / 278
泸沽湖 / 278
公母山 / 280
会理古城 / 281
云甸古法造纸 / 282
龙肘山 / 282
皎平渡 / 283
木里 / 283
德昌钟鼓楼 / 285
花斑彩石 / 285





攀枝花

- 攀枝花苏铁林 / 286
- 金沙江国际长江漂流培训基地 / 286
- 龙洞石林风景区 / 287
- 诸葛亮五月渡泸遗址 / 287
- 大黑山森林公园 / 287
- 红格温泉疗养区 / 287
- 二滩湖风景区 / 287
- 箐河瀑布 / 288
- 海塔风景区 / 288

实用资讯

- 交通 / 289
- 住宿 / 289
- 餐饮 / 290
- 娱乐 / 290
- 购物 / 290

宜宾—泸州地区 / 291 ~ 318

- 行程推荐 / 294
- 预算 / 294

宜宾

- 流杯池公园 / 295
- 五粮液厂 / 296
- 翠屏山 / 296
- 真武山 / 296
- 李庄古镇 / 297
- 蜀南竹海 / 298
- 石海洞乡 / 299
- 樊王山 / 299
- 樊人悬棺 / 300
- 川南特委旧址 / 300
- 龙华古镇 / 300
- 筠连岩溶 / 301
- 佛来山 / 302

自贡

- 盐业历史博物馆(西秦会馆) / 303
- 彩灯博物馆 / 304
- 自贡恐龙博物馆 / 304
- 仙市古镇 / 304
- 富顺文庙 / 305

泸州

- 泸州老窖国宝窖池 / 306
- 方山 / 306
- 张坝桂圆林 / 306
- 泸县玉蟾山 / 307





佛宝森林公园 / 307
佛宝古镇 / 307
笔架山 / 308
春秋祠 / 309
丹山风景区 / 309
中国工农红军长征
四渡赤水太平渡陈列馆 / 310

内江

内江圣水祠 / 311
西林寺 / 311
隆昌牌坊群 / 311
云顶寨 / 312
文庙 / 312
资中重龙山 / 313



资阳

安岳石刻 / 314

实用资讯

交通 / 315
住宿 / 316
餐饮 / 317

附录

- ① 旅行装备表 / 320
- ② 贴身的轻薄 / 321
- ③ 在旅途中给自己找个“临时的家” / 327

地图目录

- 成都地区旅游交通示意图 / 101
- 成都市城区图 / 104
- 青城山景区示意图 / 114
- 峨眉山景区示意图 / 142
- 甘孜州旅游交通示意图 / 165
- 贡嘎山景区示意图 / 169
- 稻城—亚丁景区示意图 / 181
- 九寨沟地区旅游交通示意图 / 203
- 四姑娘山景区示意图 / 207
- 米亚罗红叶景区示意图 / 211
- 九寨沟景区示意图 / 212
- 黄龙景区示意图 / 219
- 广元—巴中地区旅游交通示意图 / 239
- 攀西高原地区旅游交通示意图 / 267
- 宜宾—泸州地区旅游交通示意图 / 293