

全国高等学校国家级规划教材配套教材

从“教材”到“临床”导学丛书

国内名院、名科、知名专家临床实践（习）导引与图解丛书

# 心内科临床实践(习) 导引与图解

主编 霍 勇

实习医师：身边的带教老师

住院医师：手头的速查必备



人民卫生出版社

全国高等学校国家级规划教材配套教材

从“教材”到“临床”导学丛书

国内名院、名科、知名专家临床实践(习)导引与图解丛书

# 心内科临床实践(习) 导引与图解

主 编 霍 勇  
副主编 洪 涛 李建平 周 菁  
学术秘书 叶小巾  
编 者 (以姓氏笔画为序)

丁文惠	丁燕生	于 扬	马 为
王贵松	史力斌	刘 琳	刘兆平
齐丽彤	李 康	李建平	吴 林
张 岩	张宝妮	陈 明	周 菁
孟 磊	洪 涛	龚艳君	盛琴慧
崔文欣	蒋 捷	韩晓宁	褚松筠
霍 勇			

 人民卫生出版社

## 图书在版编目 ( CIP ) 数据

心内科临床实践 ( 习 ) 导引与图解 / 霍勇主编 . — 北京 : 人民卫生出版社 , 2014

ISBN 978-7-117-18501-1

I . ①心… II . ①霍… III . ①心脏血管疾病 - 诊疗  
IV . ① R54

中国版本图书馆 CIP 数据核字 ( 2013 ) 第 302139 号

人卫社官网	<a href="http://www.pmph.com">www.pmph.com</a>	出版物查询, 在线购书
人卫医学网	<a href="http://www.ipmph.com">www.ipmph.com</a>	医学考试辅导, 医学数据库服务, 医学教育资源, 大众健康资讯

版权所有, 侵权必究!

## 心内科临床实践 ( 习 ) 导引与图解

主 编: 霍 勇

出版发行: 人民卫生出版社 ( 中继线 010-59780011 )

地 址: 北京市朝阳区潘家园南里 19 号

邮 编: 100021

E - mail: [pmph@pmph.com](mailto:pmph@pmph.com)

购书热线: 010-59787592 010-59787584 010-65264830

印 刷: 中国农业出版社印刷厂

经 销: 新华书店

开 本: 889 × 1194 1/32 印张: 6.5 插页: 4

字 数: 231 千字

版 次: 2014 年 1 月第 1 版 2014 年 1 月第 1 版第 1 次印刷

标准书号: ISBN 978-7-117-18501-1/R · 18502

定 价: 30.00 元

打击盗版举报电话: 010-59787491 E-mail: [WQ@pmph.com](mailto:WQ@pmph.com)

( 凡属印装质量问题请与本社市场营销中心联系退换 )

## 主编简介

霍勇,男,北京大学第一医院教授、主任医师、博士生导师,现任北京大学第一医院心内科及心脏中心主任,中华医学会心血管病学分会主任委员、中国医师协会心血管内科医师分会会长,中华医学会心血管介入治疗培训中心主任、卫生部医政司心血管疾病介入诊疗技术管理专家工作组组长,北京大学第一临床医学院学位分会委员、亚太介入心脏病学会秘书长,《中国介入心脏病学杂志》、《中国医学前沿杂志(电子版)》、《美国心脏病学院杂志介入分册(中文版)》等多种期刊主编,民进中央委员、民进中央科技医卫委员会副主任、民进市委科技医卫委员会副主任、西城医卫联合支部书记等。长期从事心内科医疗、教学及科研工作,对心血管疑难、重症的诊治具有丰富的临床经验和娴熟的技能。于1993—1994年作为高级访问学者赴美国哈佛医学院;1995—1996年任法国南希大学医学中心客座教授。近十年来,对心血管疾病的介入治疗有深入的研究,擅长于冠心病的介入治疗,连续多年个人冠脉介入例数及总例数居全国前列,先后帮助300余家省市级医院开展介入治疗并每年举办多次冠心病介入治疗培训班。在开展临床工作的同时还进行了很多项临床研究,主要研究方向为冠心病介入治疗及术后再狭窄的形成机制研究,并以主要参加者先后获卫生部、国家科委科技进步奖两项,目前承担国家攻关课题和863课题各一项,牵头国家“十一五”科技支撑计划课题一项。发表学术论文200余篇,主编学术专著25部。2012年先后荣获了第八届“中国医师奖”、“第十三届吴阶平—保罗·杨森医学药学奖”及“吴阶平创新奖”。



# 前 言

临床医学是一门实践性非常强的学科,从医学理论的学习到熟练地独立开展临床工作,其间还有很长的一段道路要走。临床上有些年轻医生,对课本、教材上的专业理论记得滚瓜烂熟,却不知道怎样运用到日常工作中。有些医生,如果告诉他某个病人患的是什么疾病,他可以将这种疾病的相关知识从病因、发病机制、临床表现、辅助检查到治疗原则分析得头头是道,可是他却不能运用所学的知识独立得出正确的诊断意见。这种现象实际上是理论与实践脱节所致。

年轻医生要提高临床工作能力,除了自身努力多实践、上级医师口传身授以外,有一本针对性强的临床工作辅导书也很重要。然而,以前市面上的医学书籍除了院校教材以外,多是各专业的理论专著,虽然也有一些实习手册、住院医师工作手册、诊疗常规之类的参考书,但是这些书籍通常也只是教科书的简略版,没有完全起到指导临床日常工作的作用。

有鉴于此,我们组织北京大学第一医院、北京大学第三医院心血管内科专业的部分专家编写了这本从理论到临床的导学书。本书分为症状、疾病、基本操作技术三部分。症状篇对心内科常见症状的临床诊断流程进行了梳理,总结了以不同症状为主诉时的问诊要点。疾病篇总结了心内科常见病的主要就诊原因,绘制了诊疗思路图,并对病史采集、体格检查重点、辅助检查选择、治疗方案等方面进行了详尽注释,便于读者遇到类似患者时可以按图索骥,真正起到引导临床实践的作用。基本操作技术篇对深静脉穿刺、股动脉穿刺、中心静脉压测定和心包腔穿刺的操作流程进行了分步骤图解。

本书适用于医学院校高年级学生、临床研究生、低年资住院医师等初期接触临床的人员阅读参考。

本书的作者都是在临床一线工作的副主任医师以上的专家,具有丰富的临床经验。相信本书可以对初涉临床的读者开展临床实践起到引导的作用。

当然,由于我们在知识、能力各方面的局限性,疏漏、不足之处在所难免,诚恳希望读者朋友批评指正。

北京大学第一医院心内科

洪 涛

2013年10月

# 目 录

## 第一篇 症 状 篇

第一章	胸痛的快速鉴别诊断	3
第二章	晕厥的诊断流程	5
第三章	水肿的鉴别诊断	7
第四章	呼吸困难的鉴别诊断	8
第五章	心悸的鉴别诊断	9
第六章	发绀的鉴别诊断	11

## 第二篇 疾 病 篇

第一章	心力衰竭	15
第一节	慢性心力衰竭	15
第二节	急性心力衰竭	28
第三节	舒张性心力衰竭	39
第二章	心律失常	44
第一节	快速型心律失常	44
第二节	缓慢型心律失常	48
第三章	高血压病	51
第一节	原发性高血压	51
第二节	继发性高血压	64
第四章	冠状动脉性心脏病	68
第一节	稳定型心绞痛	68
第二节	急性 ST 段抬高型心肌梗死	76

## 目 录

第三节	非 ST 段抬高的急性冠脉综合征 .....	82
<b>第五章</b>	<b>心脏瓣膜病</b> .....	<b>86</b>
第一节	二尖瓣狭窄 .....	86
第二节	二尖瓣关闭不全 .....	92
第三节	主动脉瓣狭窄 .....	97
第四节	主动脉瓣关闭不全 .....	102
第五节	联合瓣膜病 .....	107
<b>第六章</b>	<b>感染性心内膜炎</b> .....	<b>110</b>
<b>第七章</b>	<b>心肌病</b> .....	<b>115</b>
第一节	扩张型心肌病 .....	115
第二节	肥厚型心肌病 .....	119
第三节	限制型心肌病 .....	122
第四节	致心律失常性右室心肌病 .....	127
<b>第八章</b>	<b>心肌炎</b> .....	<b>133</b>
<b>第九章</b>	<b>心包疾病</b> .....	<b>137</b>
第一节	急性心包炎 .....	137
第二节	慢性渗出性心包炎 .....	141
第三节	慢性缩窄性心包炎 .....	144
<b>第十章</b>	<b>肺血管病</b> .....	<b>146</b>
第一节	急性肺栓塞 .....	146
第二节	肺高血压 .....	154
<b>第十一章</b>	<b>猝死与心肺复苏</b> .....	<b>161</b>

## 第三篇 基本操作技术篇

<b>第一章</b>	<b>深静脉穿刺术</b> .....	<b>171</b>
第一节	股静脉穿刺术 .....	171
第二节	锁骨下静脉穿刺术 .....	177
第三节	颈内静脉穿刺术 .....	182

第二章 股动脉穿刺术·····	186
第三章 中心静脉压测定术·····	192
第四章 心包腔穿刺术·····	197



---

第一篇

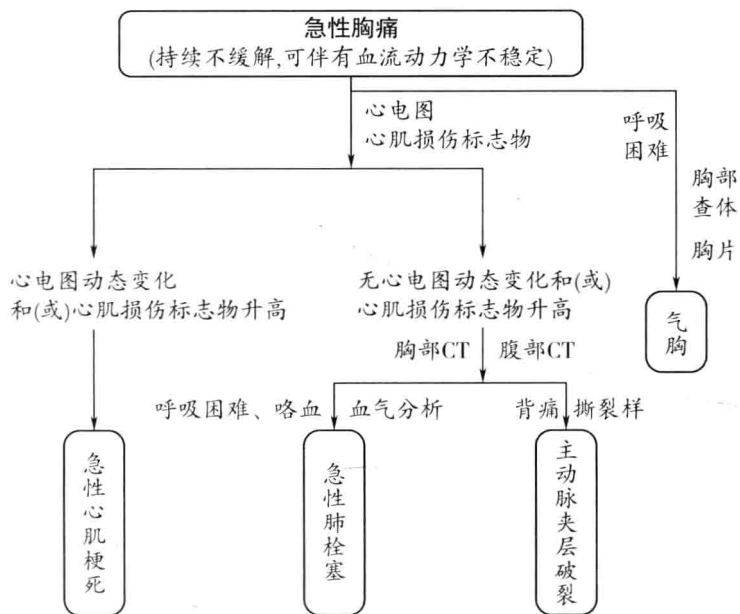
症 状 篇

---

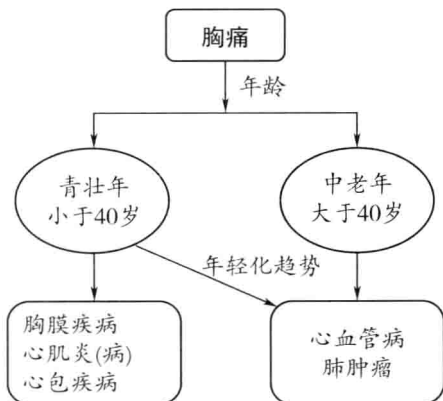


# 第一章 胸痛的快速鉴别诊断

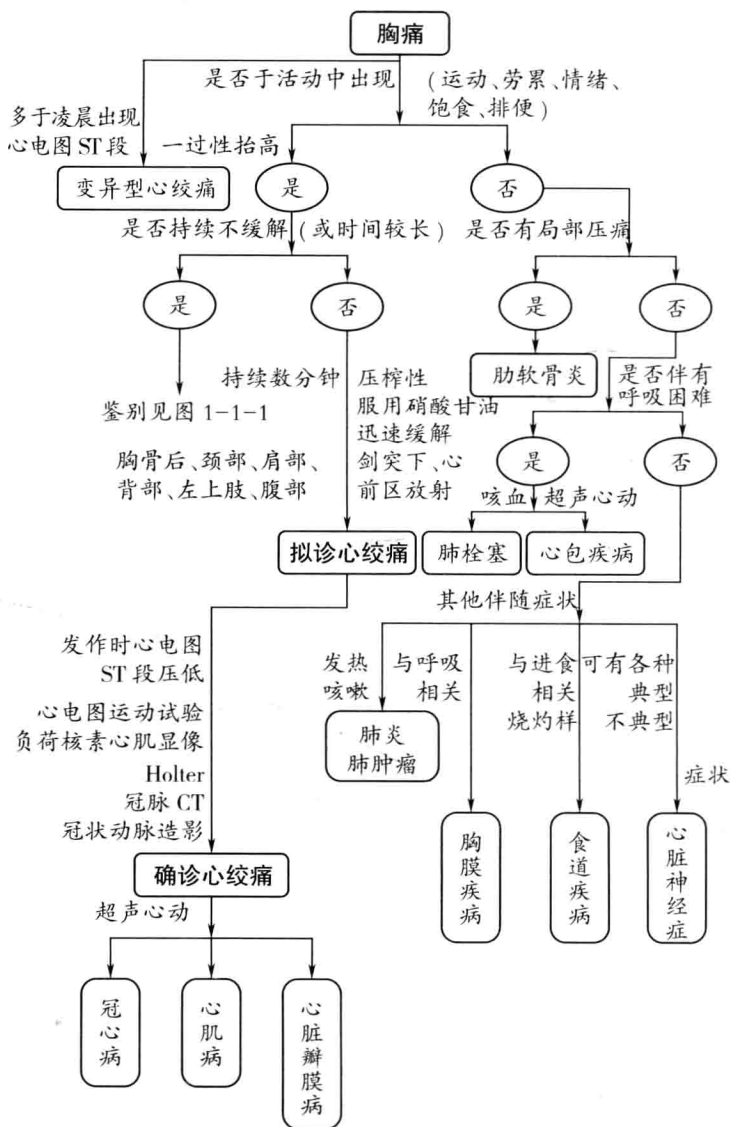
## 1. 高危疾病所致胸痛



## 2. 患者年龄

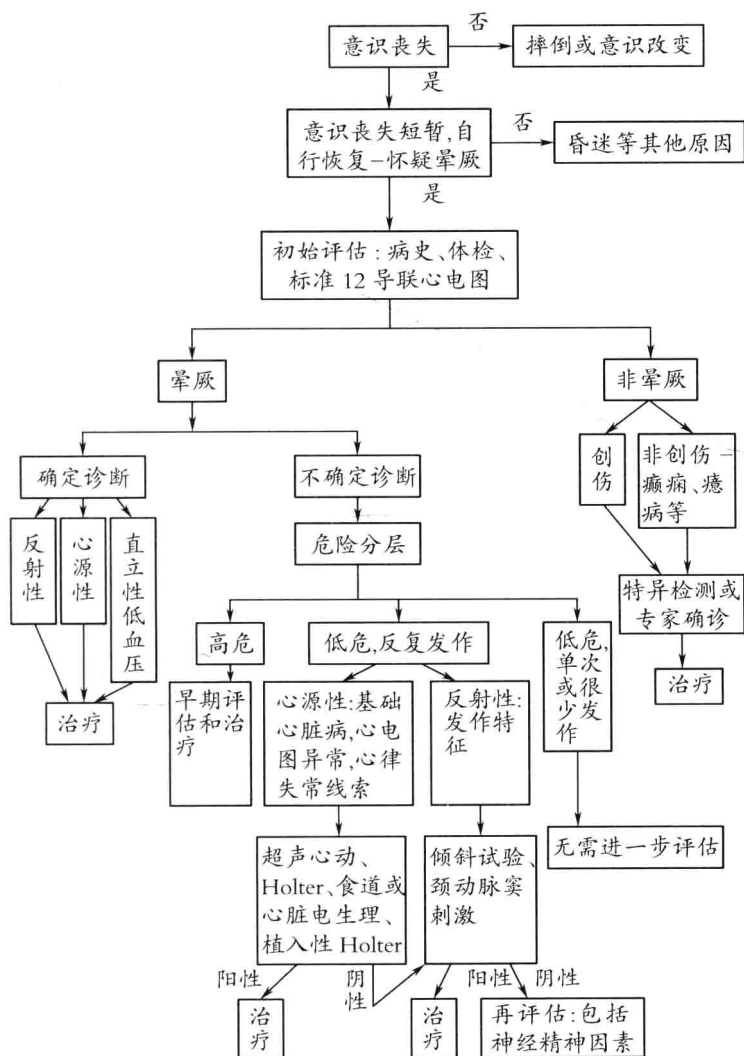


3. 问诊要点 诱因、部位(牵涉痛)、疼痛性质、持续时间、缓解(加重)因素、伴随症状。



(陈明)

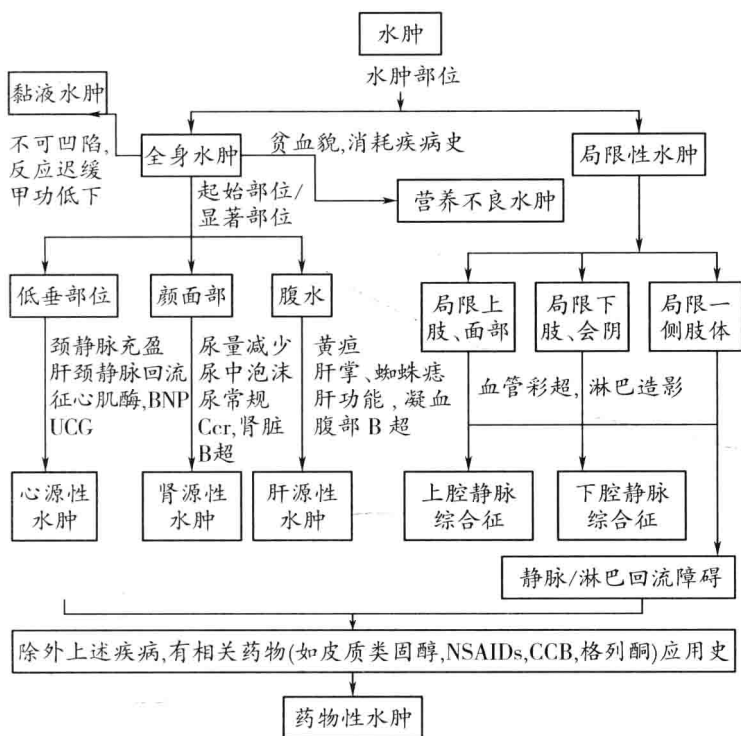
## 第二章 晕厥的诊断流程



高危因素：严重器质性心脏病或冠心病，心肌梗死病史、心力衰竭或低 LVEF；临床或心电图提示心律失常性晕厥；重要的合并疾病，如严重贫血、电解质紊乱。

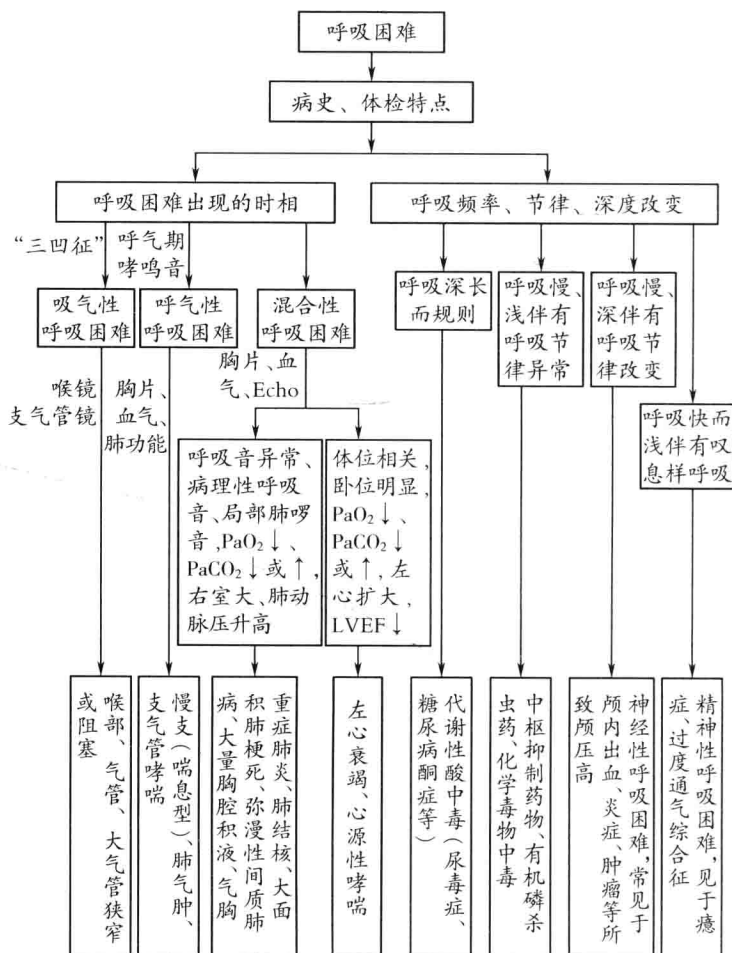
(周 菁)

# 第三章 水肿的鉴别诊断



(褚松筠)

# 第四章 呼吸困难的鉴别诊断



(王贵松)



## 第五章 心悸的鉴别诊断

