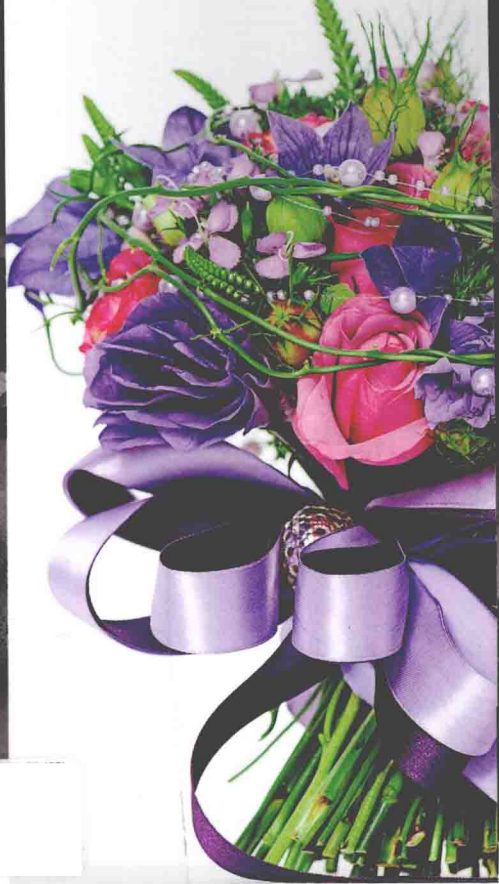


12位名师，78个作品，
分步解析，一看即会！



Bouquet

Floral Arrangement



实用花艺名师课堂系列

花束花艺

花艺在线 编
中国林业出版社



12位名师，78个作品，
分步解析，一看即会！



实用花艺名师课堂系列

花束花艺

花艺在线 编
中国林业出版社

图书在版编目 (CIP) 数据

花束花艺 / 花艺在线 编. — 北京: 中国林业出版社, 2014.1

(实用花艺名师课堂系列)

ISBN 978-7-5038-7309-6

I. ①花… II. ①花… III. ①花卉装饰 IV. ①J525.1

中国版本图书馆CIP数据核字(2013)第305082号

策划编辑 何增明 印 芳

责任编辑 印 芳

出版发行 中国林业出版社(100009 北京市西城区德内大街刘海胡同7号)

电 话 (010)83227584

制 版 北京美光设计制版有限公司

印 刷 北京卡乐富印刷有限公司

版 次 2014年1月第1版

印 次 2014年1月第1次

开 本 889mm×1194mm 1/24

印 张 7.5

字 数 400千字

定 价 59.00元

未经许可, 不得以任何方式复制或抄袭本书之部分或全部内容。

©版权所有 侵权必究

目录

Contents

前言

圆形花束

- 9 自然秆螺旋手绑花束
- 12 白色典雅手捧花束
- 15 黑色奢华手捧花束
- 18 甜美巧克力色花束
- 21 绣球花圆形花束
- 24 纯纯的爱
- 27 柔美康乃馨圆形花束
- 30 甜蜜的幻想
- 33 365支玫瑰花礼
- 36 喜相逢
- 39 彩色金属线装饰花束
- 42 大型居家装饰花束
- 45 金属网架构花束
- 48 空间架构花束
- 51 美女与野兽
- 54 清新淡雅白玫瑰花束
- 57 紫色风情新娘手捧
- 60 自然感康乃馨花束
- 63 自然式手绑花艺设计
- 66 红色系自然花束

单支及少量 花的包装

- 69 单支鲜花包装集锦
- 73 韩式单支鲜花包装
- 76 单支康乃馨非洲菊包装
- 79 百合、玫瑰单支包装
- 82 单支、三支玫瑰花包装
- 85 单支、少量花的包装
- 89 简易鲜花包装系列



单面花束

- 95 法式简约花束
- 98 蝙蝠装饰单面花束
- 101 33支玫瑰单面花束
- 104 粉色康乃馨单面花束
- 107 红色康乃馨单面花束
- 110 礼盒架构花束
- 113 马蹄莲单面花束
- 116 田园风迷你菊花束
- 119 小奢华单面花束
- 122 心心相印
- 125 母亲节单面花束
- 128 我的心中只有你
- 131 爱的独白
- 134 百合花单面花束
- 137 非洲菊单面花束
- 140 勿忘我教师节花束
- 143 激情诱惑红玫瑰花束
- 146 清新质感花束
- 149 浪漫风情绣球花束
- 152 扇形圣诞节花束
- 155 相思
- 158 一生的守候
- 161 白绿羽毛花束
- 162 白玫瑰的雍容
- 163 单支百合的奢华
- 164 卡通柔美花束
- 165 清新红玫瑰花束
- 166 薰衣草小干花花束
- 167 梦幻蓝色花束
- 168 绿与橘的对比
- 169 咖啡色系干花花束
- 170 黄绿小清新花束
- 171 温馨粉玫瑰花束
- 172 红色非洲菊花束
- 173 黑与红的奢华
- 174 温馨的红色
- 175 红与绿的爱恋
- 176 红色康乃馨花束
- 177 红色多头玫瑰花束
- 178 单面百合气质花束



12位名师，78个作品，
分步解析，一看即会！



实用花艺名师课堂系列

花束花艺

花艺在线 编
中国林业出版社

图书在版编目 (CIP) 数据

花束花艺 / 花艺在线 编. — 北京: 中国林业出版社, 2014.1

(实用花艺名师课堂系列)

ISBN 978-7-5038-7309-6

I. ①花… II. ①花… III. ①花卉装饰 IV. ①J525.1

中国版本图书馆CIP数据核字(2013)第305082号

策划编辑 何增明 印 芳

责任编辑 印 芳

出版发行 中国林业出版社(100009 北京市西城区德内大街刘海胡同7号)

电 话 (010)83227584

制 版 北京美光设计制版有限公司

印 刷 北京卡乐富印刷有限公司

版 次 2014年1月第1版

印 次 2014年1月第1次

开 本 889mm × 1194mm 1 / 24

印 张 7.5

字 数 400千字

定 价 59.00元

未经许可, 不得以任何方式复制或抄袭本书之部分或全部内容。

©版权所有 侵权必究

作者简介

About the author



小富贵



毛晓



吴尚洋



李嘉伟



钟立群



赵应江



皇甫俊杰



曹菁



董春华



大友洋
(日本)



郑华顺
(韩国)



神宝丰
(日本)

(以姓氏笔画为顺序)

小富贵 国家二级插花员，二级花卉园艺师，现任多个花艺教学机构的培训讲师。

毛晓 现任长沙都市花乡花卉有限公司首席花艺设计师。

吴尚洋 中国台湾著名花艺师，曾获得台湾杯花艺大赛季军等多个奖项，并为多个知名品牌的活动进行花艺设计，现在为多个花艺教学机构的讲师。

李嘉伟 中国台湾著名花艺师，曾获亚洲杯花艺设计大赛冠军，台湾杯花艺设计大赛亚军等奖项，并受邀进行多场花艺表演。

钟立群 现任中华花艺设计协会台南分会理事，曾获得爱·芬芳国际花艺大赛季军等多个大赛奖项。

赵应江 滇派插花创始人和倡导者，并获得首届“中国杯”花艺大赛展位特别奖等奖项，云南省经济管理学院特聘花艺讲师。

皇甫俊杰 现任北京美薇亭婚礼顾问公司花艺设计师，Amazingflower婚礼花艺顾问。

曹菁 玺棠宴会花艺设计工作室创办人，大型高档会所私人花艺师，历任日本进出口公司花艺设计师、中国联通鲜花平台花艺设计师。

董春华 自由花艺设计师，日本池坊花道会正一级教授，曾为多种大型会议、宴会进行花艺设计，并受邀进行多场花艺表演。现为多个花艺教学机构讲师。

大友洋 日本著名花艺师。近十年来，已有多位花艺大赛的获奖者出自大友洋的门下。其中有1位获得世界花艺大赛银奖等。

郑华顺 韩国著名花艺师，现为韩国松圩花艺中央会会长，曾受邀到中国、日本等国家进行花艺表演，深谙欧式和美式花艺。

神宝丰 日本著名花艺师。日本艺术学博士、东京都花卉装饰科职业训练指导员社团法，人日本花艺设计师协会讲师。

Preface 前言

相同的食材，不一样的厨师，做出来的味道有的香甜可口，有的难以下咽；花艺也一样，有的花艺师，即使只有一支花一片叶，也能插出美丽深远的意境，而有的花艺师，即使用最好的花材，插出来的却是俗不可耐。

如今，大众的审美素质在不断提升，花店已经慢慢告别了一大把玫瑰外面裹上层层包装纸就能卖上好价钱的年代。花艺人需要不断充电，让自己的花艺水平赶在消费者的审美标准前面。

这一套“实用花艺名师课堂”系列丛书，是由“花艺在线”（www.huadian360.com）依据其线上的花艺教学视频整理编辑而成的，共包括《桌花花艺》、《花束花艺》、《花篮·礼盒花艺》、《鲜花礼品包装》4本。书中汇集了中国乃至其他花艺发达国家花艺名师的商业作品案例。

这些案例作品不但美，而且实用，每个案例都有详细的制作步骤，您看完之后就能copy到实际应用中，花店人可以将它们直接变成能换成人民币的花艺产品。不仅如此，您在插花过程中经常会遇到的技术难题，也许会从这些案例中找到答案。在每个作品案例中，花艺师都将制作该作品的技术要点和小技巧单独罗列出来，与大家毫无保留地分享，这是他们经过多年的实践才能修炼而成的独门秘笈，非常有实用价值。“授人以鱼，同时也授人以渔”，是这套书服务读者的宗旨和理念。

本书得以顺利面世，得到了与花艺在线合作拍摄相关教学视频的各位老师们的支持，在此表示衷心感谢。“花艺在线”的同事们和中国林业出版社的印芳编辑，为此书的出版，亦付出了很多的心血，在此一并感谢。

目录

Contents

前言

圆形花束

- 9 自然杆螺旋手绑花束
- 12 白色典雅手捧花束
- 15 黑色奢华手捧花束
- 18 甜美巧克力色花束
- 21 绣球花圆形花束
- 24 纯纯的爱
- 27 柔美康乃馨圆形花束
- 30 甜蜜的幻想
- 33 365支玫瑰花礼
- 36 喜相逢
- 39 彩色金属线装饰花束
- 42 大型居家装饰花束
- 45 金属网架构花束
- 48 空间架构花束
- 51 美女与野兽
- 54 清新淡雅白玫瑰花束
- 57 紫色风情新娘手捧
- 60 自然感康乃馨花束
- 63 自然式手绑花艺设计
- 66 红色系自然花束

单支及少量 花的包装

- 69 单支鲜花包装集锦
- 73 韩式单支鲜花包装
- 76 单支康乃馨非洲菊包装
- 79 百合、玫瑰单支包装
- 82 单支、三支玫瑰花包装
- 85 单支、少量花的包装
- 89 简易鲜花包装系列



单面花束

- 95 法式简约花束
- 98 蝙蝠装饰单面花束
- 101 33支玫瑰单面花束
- 104 粉色康乃馨单面花束
- 107 红色康乃馨单面花束
- 110 礼盒架构花束
- 113 马蹄莲单面花束
- 116 田园风迷你菊花束
- 119 小奢华单面花束
- 122 心心相印
- 125 母亲节单面花束
- 128 我的心中只有你
- 131 爱的独白
- 134 百合花单面花束
- 137 非洲菊单面花束
- 140 勿忘我教师节花束
- 143 激情诱惑红玫瑰花束
- 146 清新质感花束
- 149 浪漫风情绣球花束
- 152 扇形圣诞节花束
- 155 相思
- 158 一生的守候
- 161 白绿羽毛花束
- 162 白玫瑰的雍容
- 163 单支百合的奢华
- 164 卡通柔美花束
- 165 清新红玫瑰花束
- 166 薰衣草小干花花束
- 167 梦幻蓝色花束
- 168 绿与橘的对比
- 169 咖啡色系干花花束
- 170 黄绿小清新花束
- 171 温馨粉玫瑰花束
- 172 红色非洲菊花束
- 173 黑与红的奢华
- 174 温馨的红色
- 175 红与绿的爱恋
- 176 红色康乃馨花束
- 177 红色多头玫瑰花束
- 178 单面百合气质花束



Bouquet

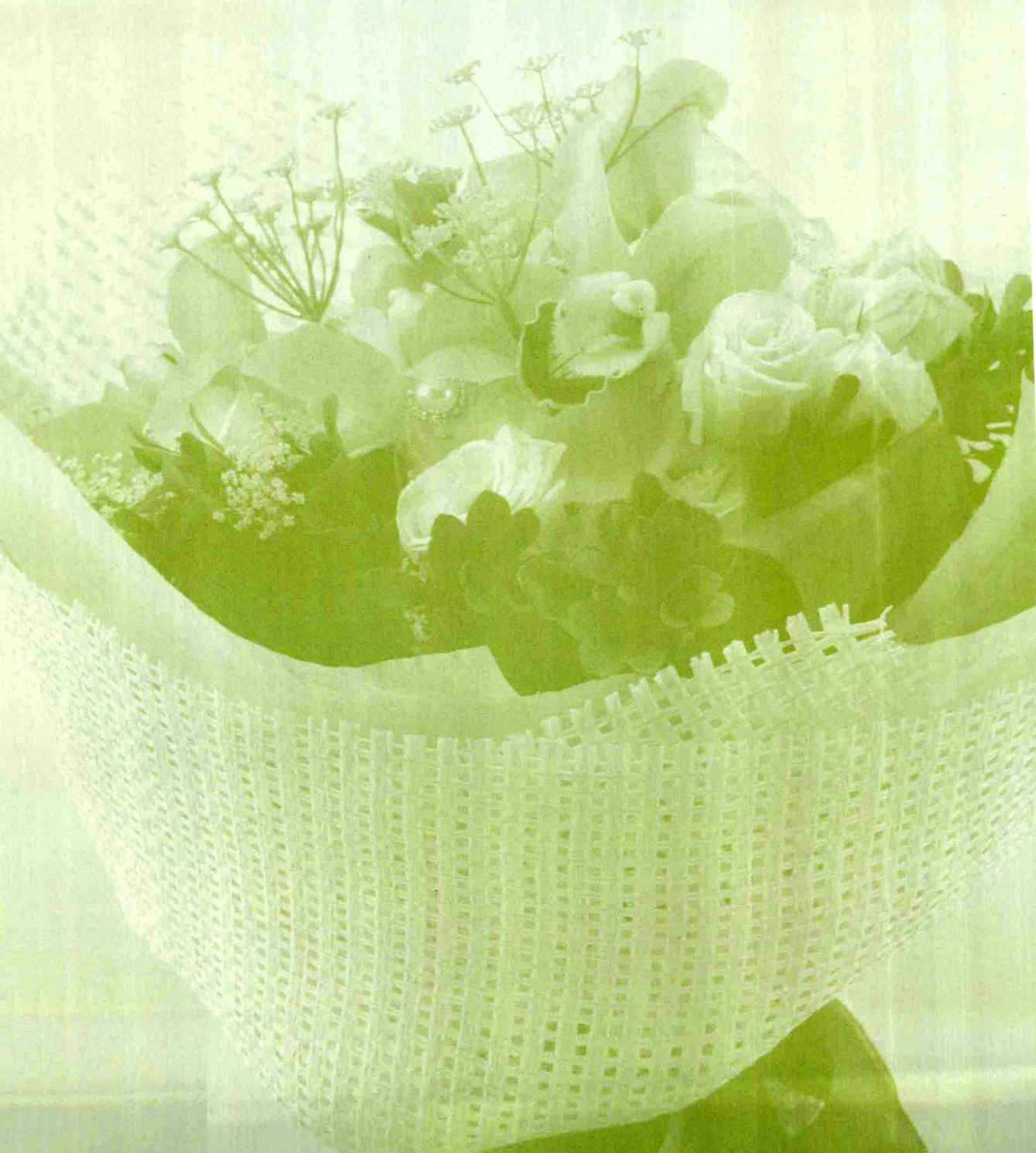


圆形花束

花束是花店里最常用的商业花礼形式之一。花束分为许多种，观赏面只有一面的是单面花束，四面都能观赏的是圆形花束。商业花束通常都用螺旋技法来绑扎。

圆形花束从外形上可以分成封闭式与开放式两种形式。花朵密集，花束边缘基本是平面的形式属于封闭式；而花束边缘不平整，花材有明显高低错落感的通常属于开放式花束。前者让人感觉精致细腻，后者让人感觉奔放烂漫。

商业花束一般都需要对其进行包装，圆形花束虽然是四面观，但通过包装，更能呈现出多种不一样的风采。圆形花束的包装可以大致地分为常规圆形包装及不对称圆形花束包装，前者比较传统，而后者比较活泼。在花束进行外层装饰包装前，一定要先做保水措施，这样花束才能尽可能长时间地保持鲜美状态。



螺旋式插花手法是一种现代的插花手法，也是花束制作最常用的手法。通过这种手法，花材可以呈现一种清晰、单一方向的线条流动，并以圆圈方向向上、下、内、外延伸，给人以舒畅的视觉享受。螺旋手法的花艺作品一般花束整体效果丰富饱满，且花茎的螺旋走向无需修饰也能达到很好的观赏效果。吴尚洋老师带来的这款充满田园风格的自然秆螺旋手绑花束，教您详细的螺旋式的插花技巧。

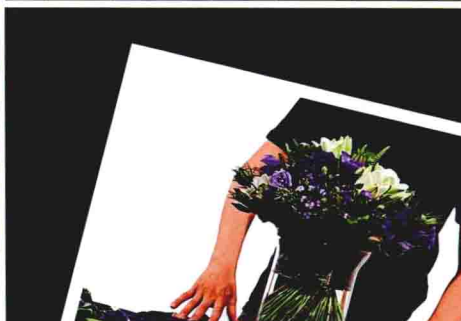


自然秆螺旋
手绑花束

吴尚洋

制作过程

Step



- 1.** 选择一支百合握在左手中，一边旋转，一边将桔梗、洋桔梗、海桐木、石竹梅、铁炮百合、龙头花等花材均匀地加入左手里。在花束有欠缺的位置添加海桐木，修饰花束的形状。黑种草的加入，可以增加花束的层次和质感，让花束显得更活泼。
- 2.** 用八角金盘放在花束外围，一是收尾，遮盖手柄；二是与花器接触时靠近瓶身，使花束更加圆润。
- 3.** 用胶带把花束固定，将花束底部多余的茎秆剪掉。
- 4.** 将做好的花束也可以不包装，直接放入玻璃瓶中，作为居家装饰。



技术要点 *Technology Outlines*

1. 螺旋式扎法：在添加花材时，下面的花从右向左插，上面的花从左向右插，所有的花交叉在同一个位置，方便捆扎。螺旋扎法的好处是随时可以调整各个花材的高度，不会影响其他花枝。螺旋式手绑花束的螺旋方向，按顺时针、逆时针方向均可。
2. 手绑花束手持虎口以下的位置不能留叶子。手绑花束的花材多选择顶生花材，便于设计。
3. 选择枝干粗壮的花材放中心，利于操作和美观。
4. 什么是混合手法：即每种花材在作品中均匀点状分布，让花束各个面都有相应的花材，这样看花束的每个面都能看到全部花材种类。
5. 穿刺法：花束做好后，在花束中间加入花材时要跟随螺旋的走向。
6. 制作手绑花束，花材的使用顺序是从大到小。

Tips

小贴士

- ❖ 分叉的花材尽量往中心点安置。
- ❖ 可以站在镜子前插花，方便看到花束的各个部位。
- ❖ 混合手法运用还不熟悉时，尽量挑选同色系花材。
- ❖ 把花束压低观察，保证花材的颜色分布要均匀，调整花材的高度。
- ❖ 花头弯曲的花材以花束整体的1/3为界，1/3以内弧度向内，以外相反。
- ❖ 有分叉的花材尽量不要整枝直接绑上去，应该用穿刺法插在适合的位置。
- ❖ 尽量把奇特的花材安置在外围，使作品显得更活泼。
- ❖ 花束收尾时，可以加入一些毛茸茸的花材，比如春天可以加春兰，这样更突显季节性。
- ❖ 八角金盘正着或反着绑都可以。
- ❖ 用叶材给花束收尾时，高度以正面观看花束时看不到叶材为最佳。
- ❖ 手柄长度为整个花束长度的2/3，或在距离手腕2厘米处。
- ❖ 固定花束时，花束的绑点在虎口以上，不要一次绑好，要多次绑扎，且每次的绑点最好相同。
- ❖ 把花束底部中间的茎剪短，有利于花束站立。



花材 *Cut Flowers*

- ❖ 黑种草
- ❖ 桔梗
- ❖ 洋桔梗
- ❖ 海桐木
- ❖ 石竹梅
- ❖ 铁炮百合
- ❖ 龙头花
- ❖ 八角金盘



绣球花



假龙头花



黑种草



单色系花艺作品往往在立体感和层次感呈现方面有一定的困难，而一旦用对了技巧，单色系花艺作品同样能够达到丰富多样的视觉效果。李嘉伟老师带来的这款白色系充满典雅气息的手捧花束，除了单色系立体感的呈现，还教我们如何利用配件陈列出圣诞节的温馨气氛。

白色典雅 手捧花束

李嘉伟