



TM

# 美院之跃

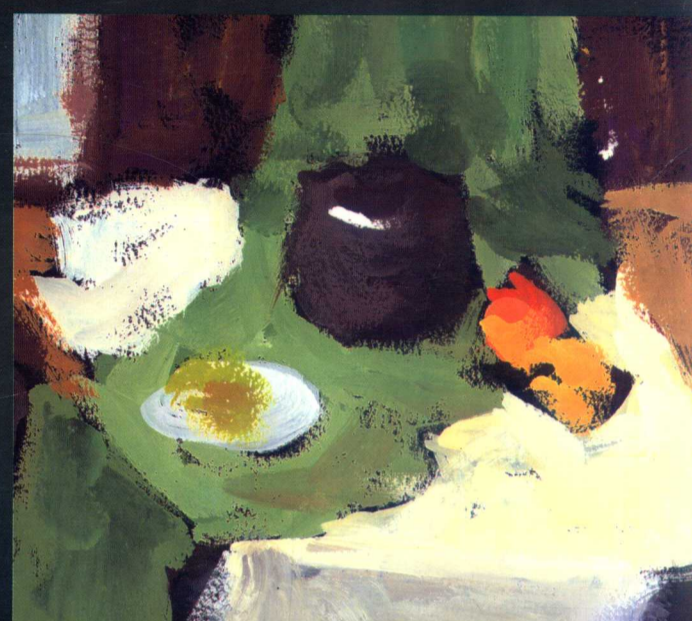
湖北长江出版集团 湖北美术出版社 孔祥卫 主编

## 新临摹范例

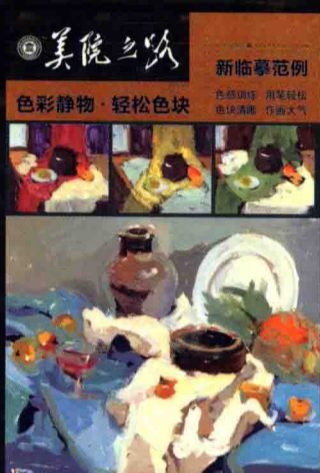
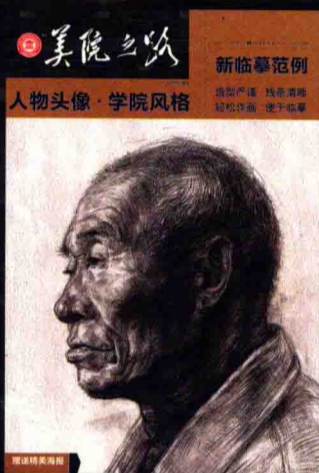
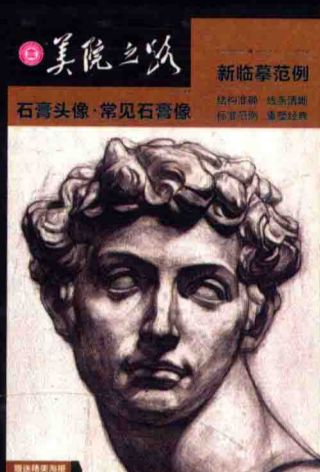
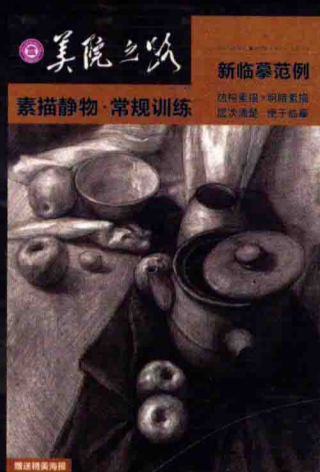
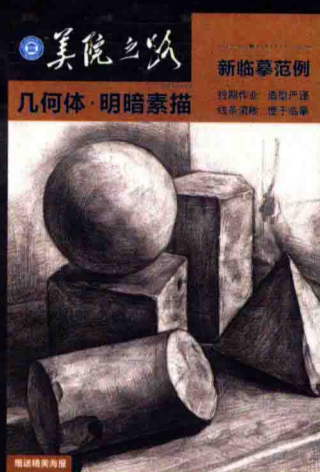
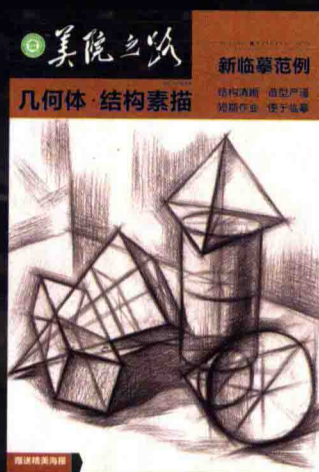
孔祥卫 编著

### 色彩静物 · 轻松色块

色感训练 用笔轻松  
色块清晰 作画大气



美院之路 系列丛书 | 新临摹范例



想加入到湖北美术出版社的作者队伍中来么?

如果您认为您绘画基本功较强  
如果您认为您的作品有说服力  
如果您想获得专业的出版服务

请将作品拍成电子文件并刻成光盘寄往  
湖北省武汉市雄楚大街268号B座1803 敖露收  
说不定下一个作者就是您! Pc: 430070 (光盘不退还)

专业社 专业书

湖北美术出版社是全国影响力较大的专业出版社之一,以优异的图书质量服务于当前我国美术界、艺术界、教育界等不同领域。据开卷统计,湖北美术出版社所出版的美术教学用书、美术技法类用书以及美术高考用书,在全国美术图书市场占有率排行榜上连续多年排名第一,优势明显。湖北美术出版社拥有一支专业的编辑团队,针对不同的领域策划了多种畅销书品牌,如:“名家考前”系列、“阶梯训练”系列、“结构训练”系列、“冲刺美院”系列、“高才生”系列等,以较高的编辑含量、良好的画稿质量、精美的印刷深受广大读者的认可和喜爱。

《美院之路》系列丛书是湖北美术出版社全新品牌,为报考美术专业的广大青年学生搜集了一系列质量上乘的范画,定位精准,难度适中,适合学生临摹与老师教学,本丛书第一批暂推出七本,限量出版,此后会根据全国著名美术院校的最新考试和教学要求陆续推出相关系列图书,敬请关注。

图书在版编目(CIP)数据

色彩静物轻松色块/孔祥卫编著.

—武汉:湖北美术出版社,2008.1

(美院之路·新临摹范例)

ISBN 978-7-5394-2134-6

I.色… II.孔… III.水粉画:静物画—技法(美术)—

高等学校—入学考试—自学参考资料 IV.J215

中国版本图书馆CIP数据核字(2007)第194625号

出版发行:湖北美术出版社

地址:武汉市武昌雄楚大街268号湖北文化城B座

电话:(027)87679520(市场部) 87679535(编辑室)

邮政编码:430070

http: www.hbapress.com.cn

E-mail: fyg@hbapress.com.cn

印刷:武汉精一印务有限公司

开本:889mm×1194mm 1/8

印张:3

印数:5000册

版次:2008年1月第1版 2008年1月第1次印刷

定价:19.80元





KONG Xiangwei



**孔祥卫**

毕业于浙江师范大学

湖北美术出版社签约作者

个人著作：《三大教室》《比较训练法》等





# 美院之跃

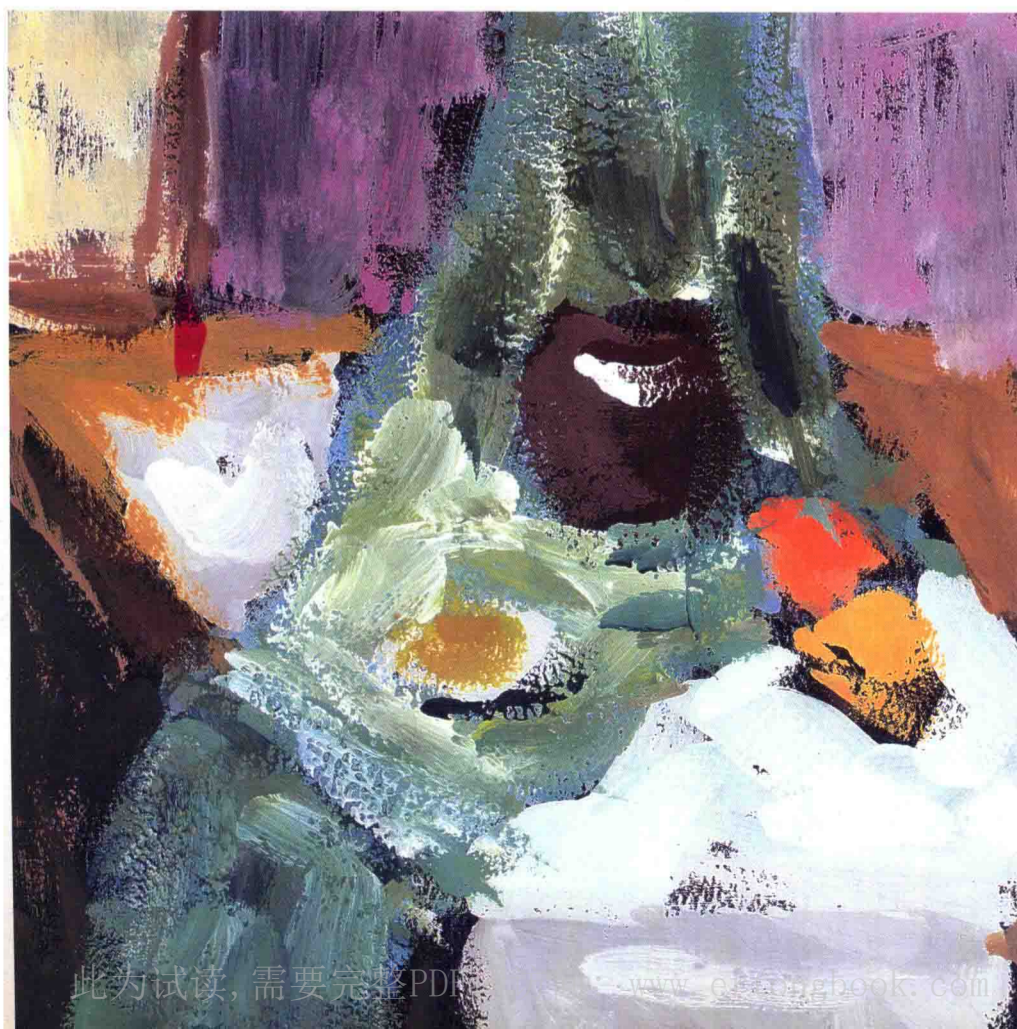
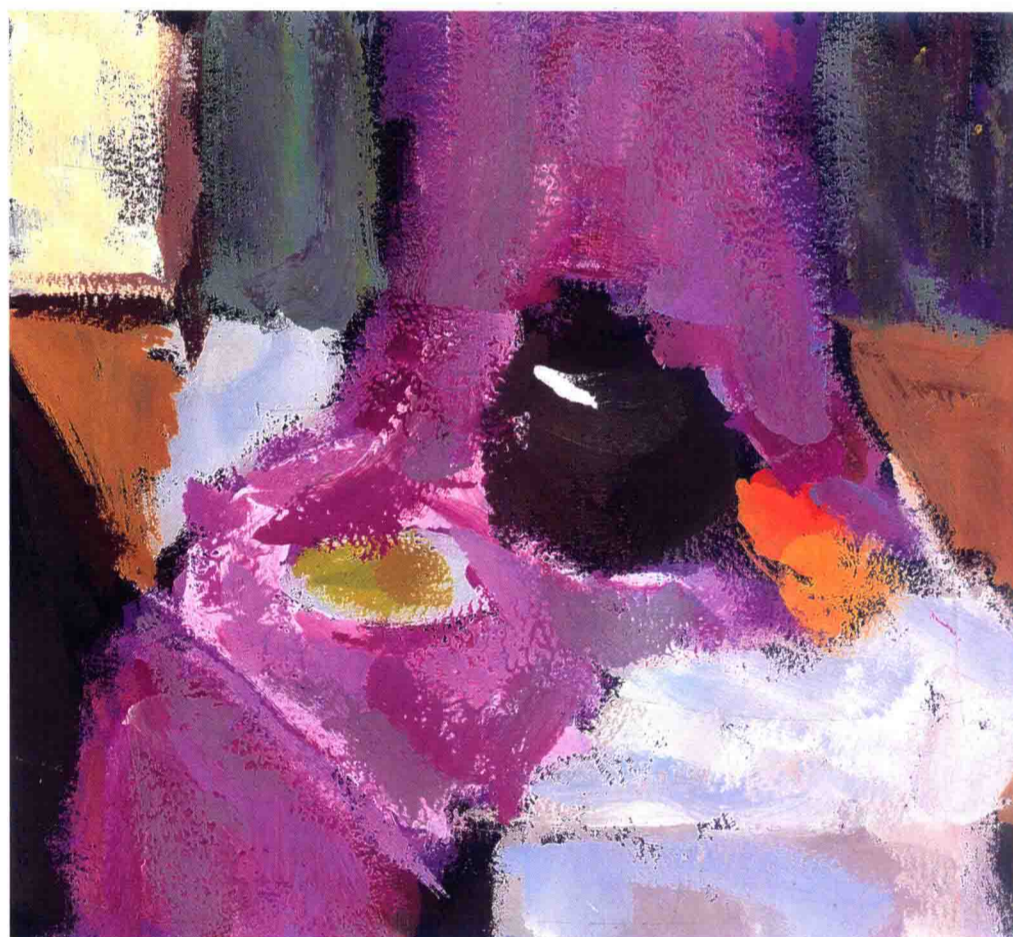
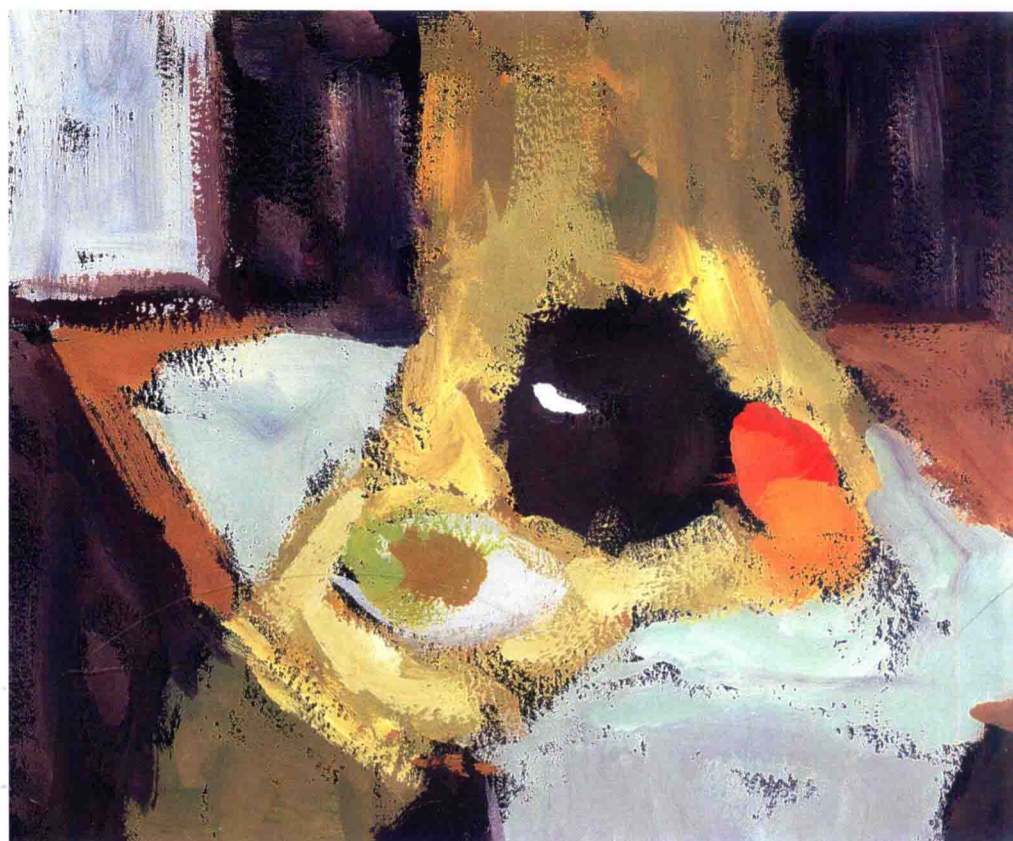
新临摹范例 色彩静物·轻松色块

湖北长江出版集团 湖北美术出版社



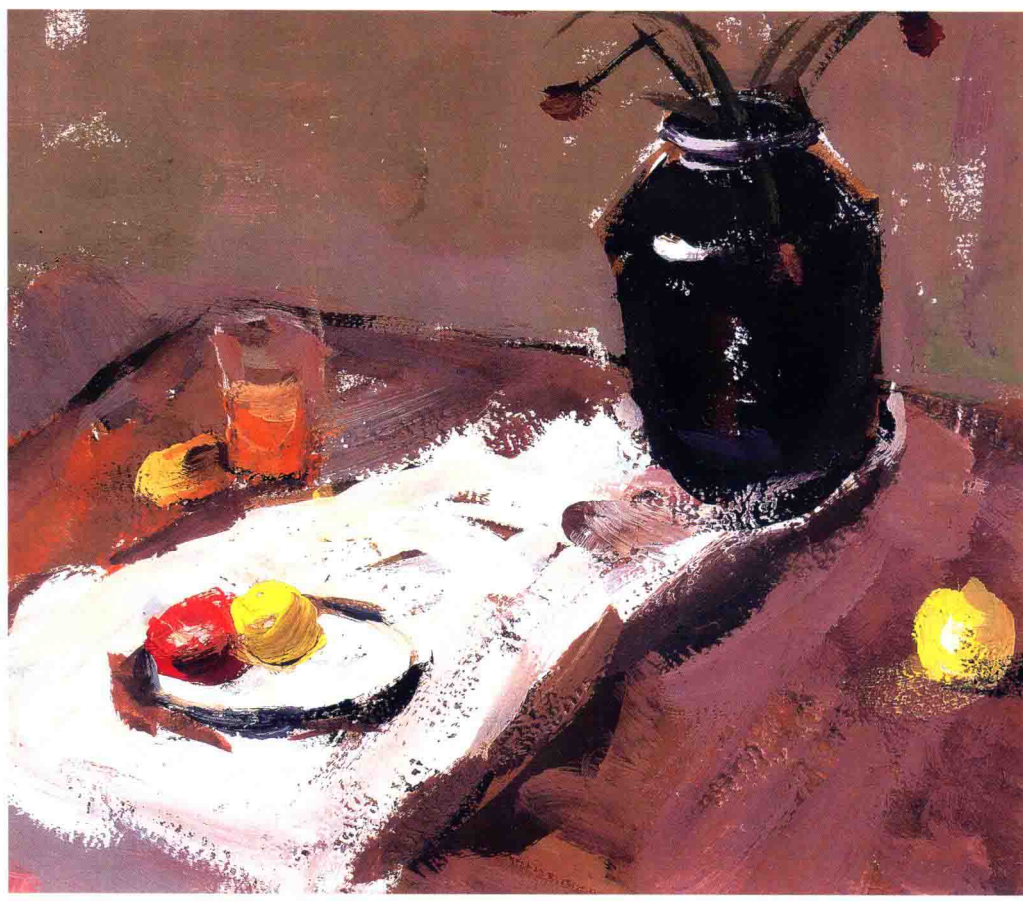
# 色块训练 1

作画前可在一张8开纸上画出不同色调的小色稿,选出合适的色彩搭配,训练自己的色彩感觉。养成此习惯并长期坚持下去,定能有收获。



## 色块训练 2

漂亮而有画味的笔触是通过长期练习后自然而然形成,初学色彩的同学应塌实地学好色彩用笔基础,循序渐进,相信你也是可以画出优秀的作品! 更多详细的色彩讲解请参阅湖北美术出版社所出版的《静物的结构 明暗 色彩比较训练法》。



# 单个静物色彩步骤详解



1.用暖色勾大形,群青色画出布纹深色部分。

2.用熟褐色画出布纹暗部的固有色。



3.分析白菜的结构走势,用柠檬黄、翠绿、白等颜色调出白菜的固有色,注意暗部环境色的变化。



4.将白菜的颜色提亮,注意粉色量的控制,将布纹的亮面色彩画完,保持好与白菜色彩的关系。



5.调整大关系,背景墙面的颜色要偏冷一点,这样才能和前面的静物拉开空间,形成对比。



同一组静物的不同色彩表现







