

陈传席画选

SELECTED PAINTINGS OF CHEN CHUANXI

境静图

静者有四曰身静之心静
三曰境静四曰气静 养身要
动故身不可过静养心要静
故心不可妄动惟境静不易得
如余之画也亦创静境也
己丑夏 陈传席于北京



江西美术出版社



低迴且向林间宿
临风一啸思何事
陈传席 于北京

奋迅终须天外飞
张守青田云水间逢
宣纸寄意



01797826

双雄竹石图 170cm x 90cm



孰葆當風其有影
春在任雨不留芳

余此七圖信得元人王淵
錦鷄一景又增其色彩下

陳傳席

於北京

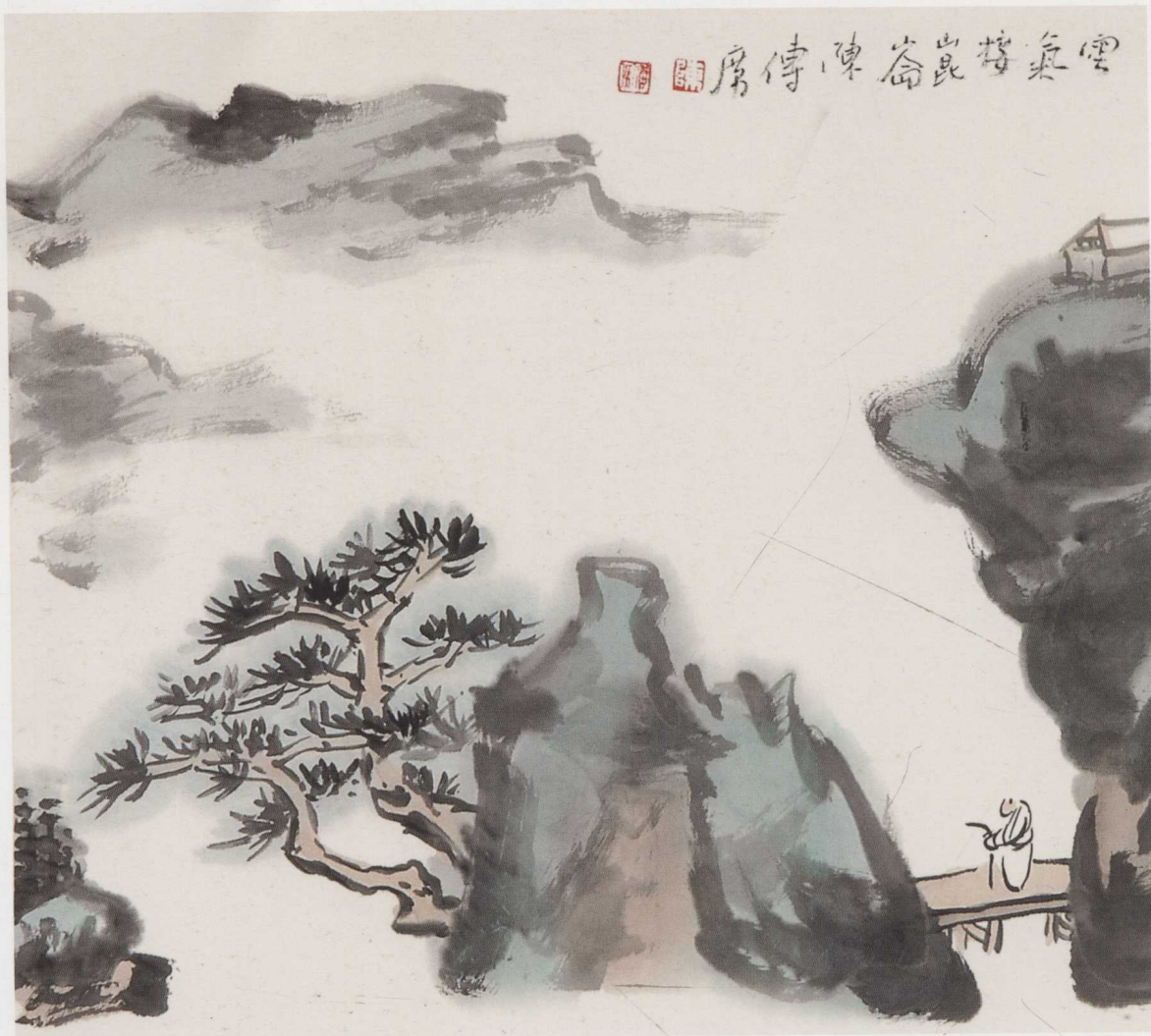
春花经雨不留芳 170cm x 90cm



灵山协德
余读封龙山碑
以此图以誌之
庚子画 陈傅席



灵山协德 139cm x 60cm



云气接昆仑 34cm x 34cm



云烟远眺 34cm x 34cm

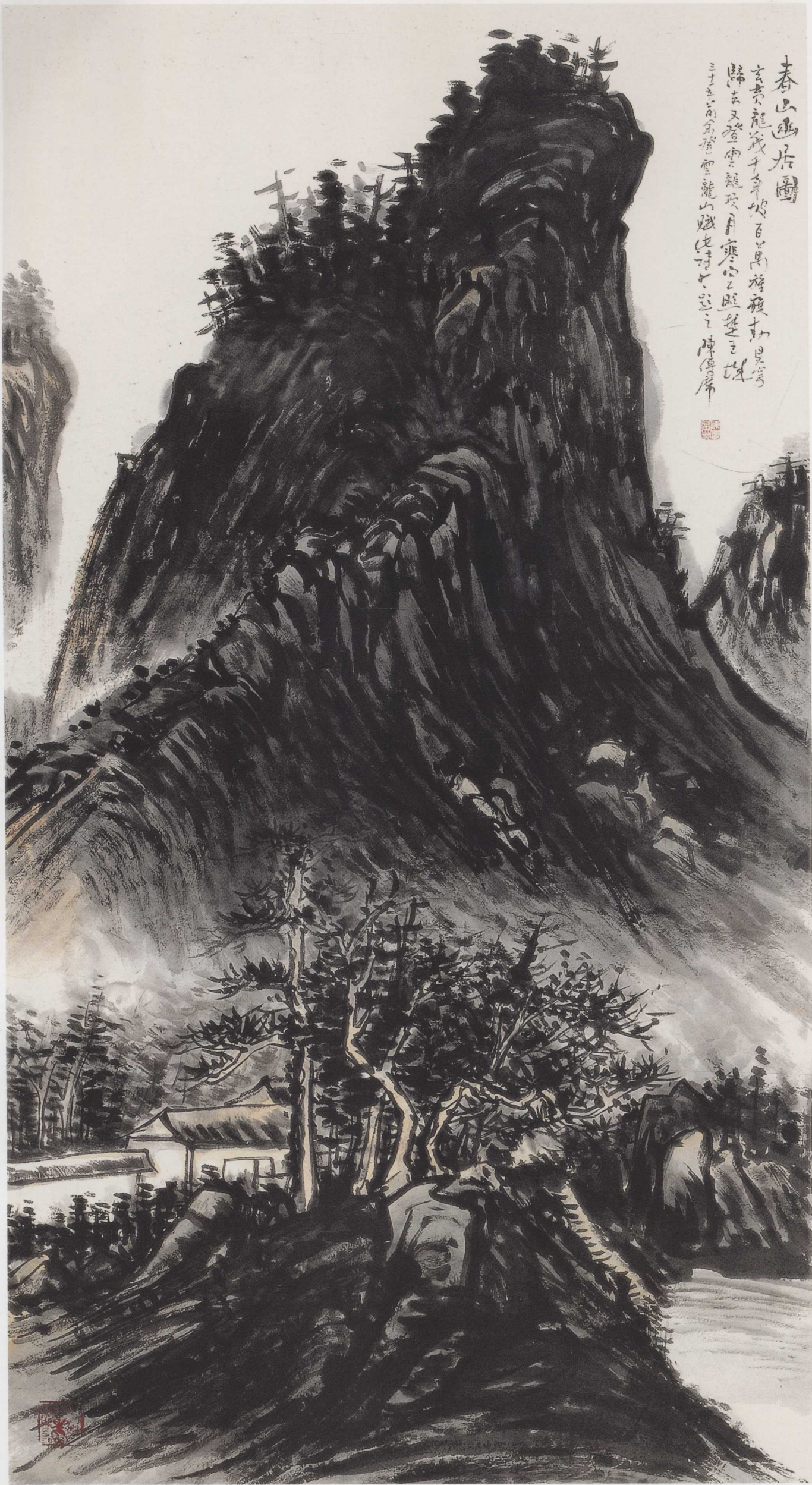


雲山
又疊
連天
碧
余觀古今
名家之畫
莫不名師
其所必師
又游天下之
名山歸而寫
此不知其家
之是又不知
其地之山川
辛卯夏月 陳傳席



云山叠连天碧 139cm X 69cm





春山幽居圖

玄素龍成千年坡百萬種種初見
歸去又登雲龍頂自齊公之遊楚之
三十五年前登龍山賦詩於此之陳德厚



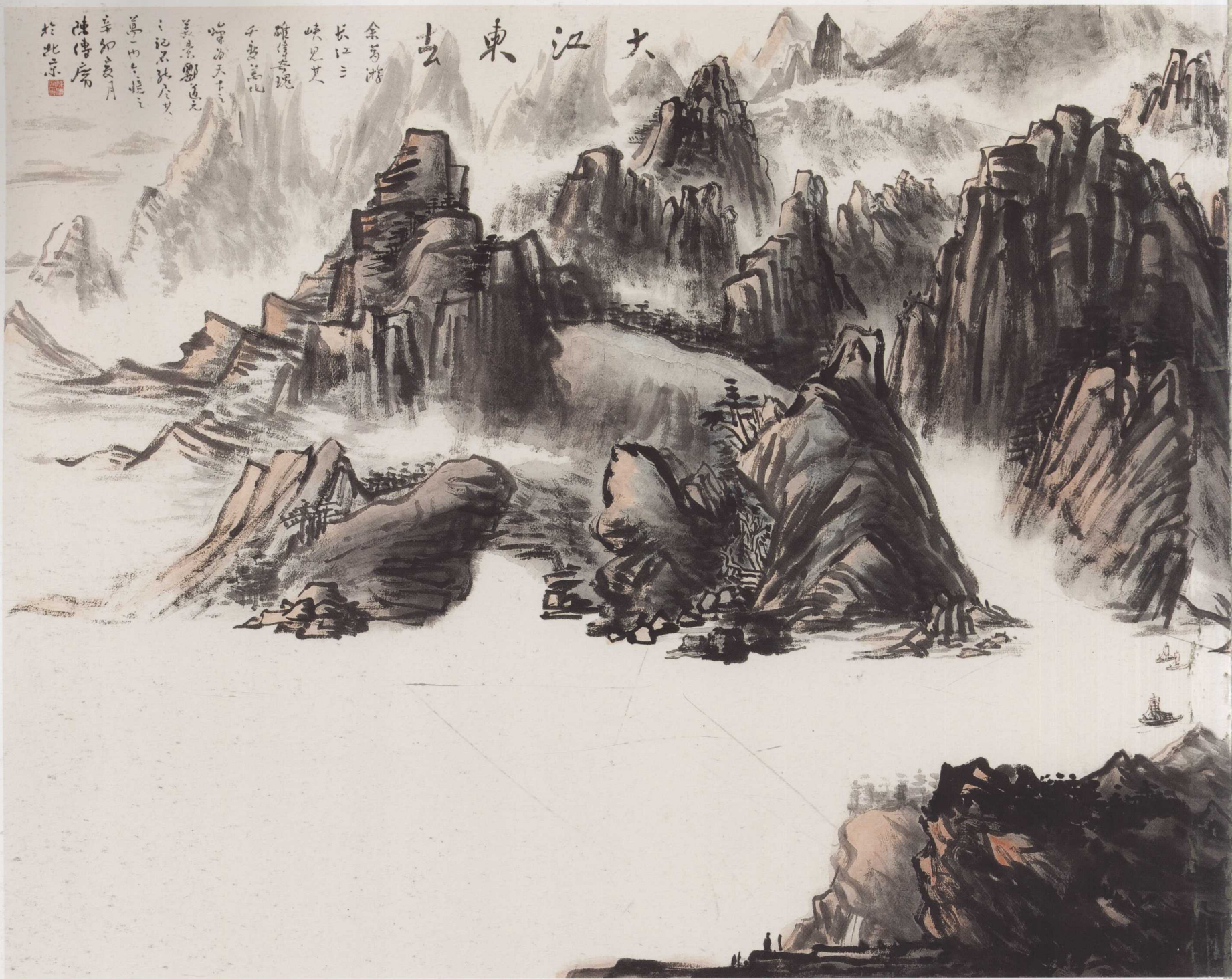
春山幽居圖 220cm x 127cm

高水山 清隱 日傍 溪古 樹疎 半雲 間有 角有 游 友 溪 鷗 閑 心 群 陳 傳 希



隔水山高

139cm X 69cm

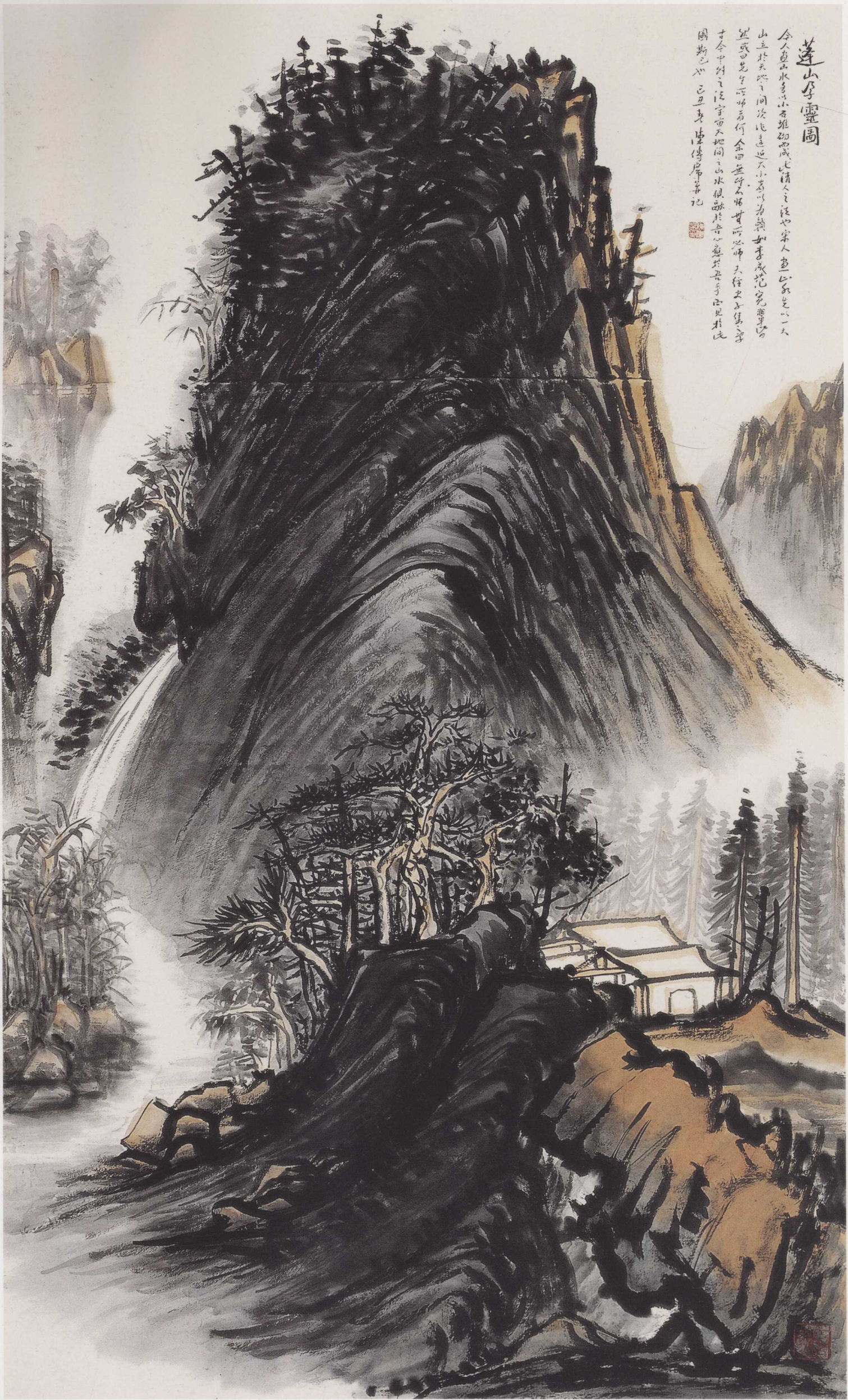


大江东去 240cm × 97cm



蓬山孕靈圖

令人畫山水者難如成此情人之法也宋人畫山水必先以大
山立於天地之間次此遠近大小以爲輔如李成范寬輩皆以
然或曰先立所呼者何余曰無所不備也師天師地師人師史子集之
才今中外之注守而天地間之山水俱融於吾心應於吾手此見於此
圖斯已也 己丑年 陸傳席畫

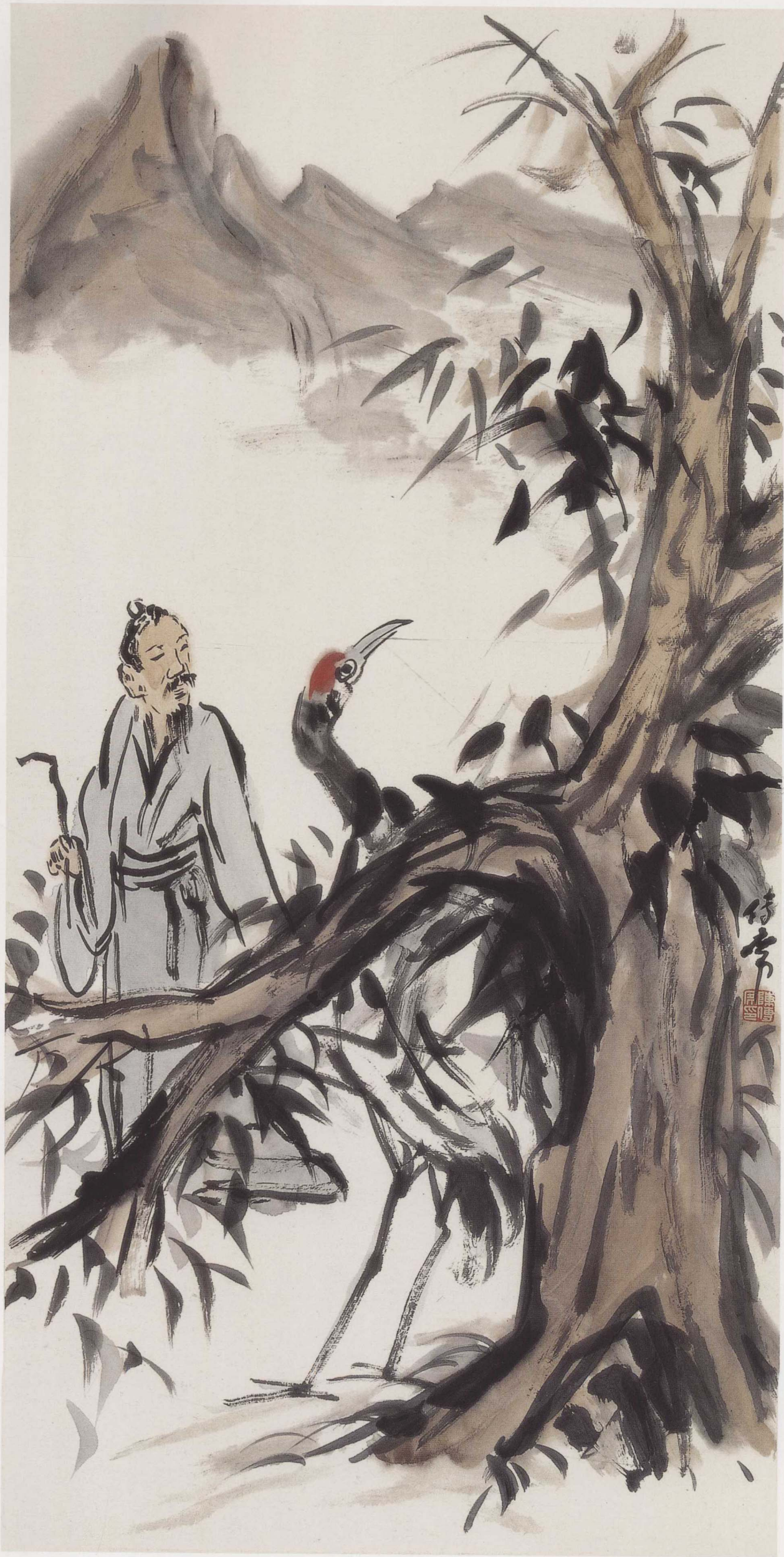


蓬山孕靈圖 220cm x 127cm



溪边春树
石重山翠
影分道人何来忘归
云影初透层水中
丁巳年

溪边春树 139cm x 69cm



观鹤图 71cm x 34cm

玉環去後十年恨
猶與東風化夢殘
辛卯夏月
陳傳席



富贵柱石图 139cm x 69cm



只有秋空明月知
 正日交感事
 寫此
 陳傳席

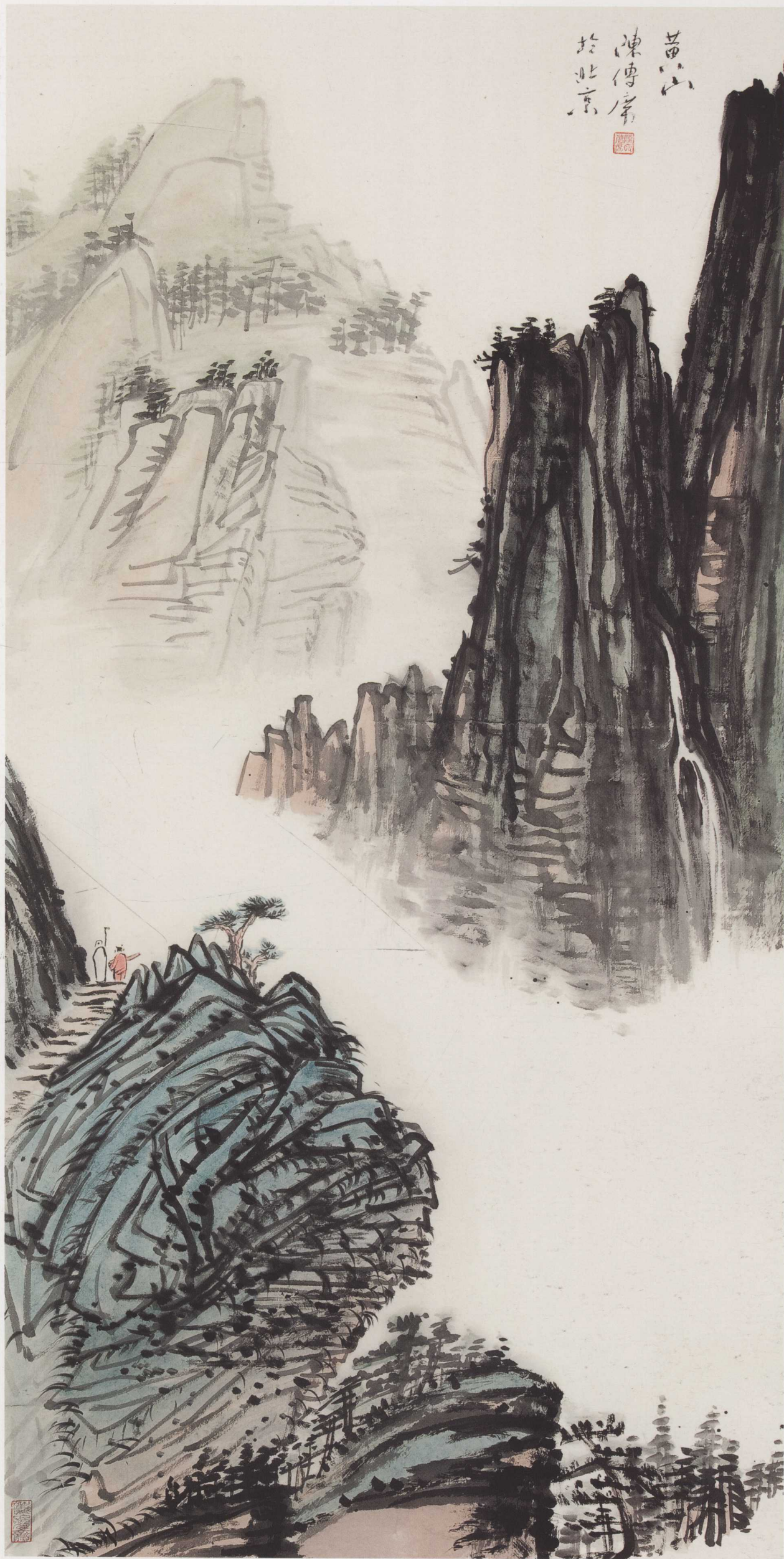
只有秋空明月知 139cm x 35cm



興來搖動
 如^接半中雲氣
 萬里接昆崙
 正日交感事
 陳傳席

云气万里接昆仑 139cm x 35cm

黄山
陳傳序
於北京



黄山图 139cm x 69cm



南山论道 69cm x 50cm