

高手支招 破疑解难  
提高棋力 最佳途径



全国唯一专业棋牌出版社

# 实用 死活 大全

(韩) 梁宰豪 著

陈启译

基础篇

集实战中常见的死活棋形近千例，几乎涉及各种类型的死活问题。本书由韩国棋院院长、著名棋手梁宰豪九段亲自解析。

读者朋友通过学习，若能领悟到其中杀棋与活棋的方法和手段，相信假以时日必能有所斩获。

【韩国最新版围棋工具书】



014041791

G891.3

72

V1

高手支招 破疑解难 提高棋力 最佳途径



全国唯一专业棋牌出版社

实用

死活

大全

基础篇

(韩) 梁宰豪 著

陈启 译



北航

C1731078

G891.3  
72  
V1

成都时代出版社

图书在版编目(CIP)数据

实用死活大全(基础篇)/(韩)梁宰豪著;陈启译. —  
成都:成都时代出版社,2013.2

(韩国最新版围棋工具书)

ISBN 978-7-5464-0976-4

I. ①实… II. ①梁… ②陈… III. ①死活棋(围棋) IV. ①G891.3

中国版本图书馆CIP数据核字(2013)第279962号

四川省版权局著作权合同登记号:图进字21-2013-69号

实用死活大全(基础篇)

SHIYONG DINGSHI DAQUAN(JICHU PIAN)

梁宰豪 著 陈启译

出品人 段后雷  
策划编辑 黄晓  
责任编辑 曾绍东  
责任校对 廖东航  
封面设计 古亚东书刊设计工作室  
版式设计 华彩文化  
责任印制 干燕飞

出版发行 成都时代出版社  
电 话 (028)86619530(编辑部)  
(028)86615250(发行部)

网 址 www.chengdusd.com  
印 刷 成都君区印务有限公司  
规 格 185 mm × 260 mm 1/16  
印 张 32.25  
字 数 400千  
版 次 2014年1月第1版  
印 次 2014年1月第1次印刷  
印 数 1-5000

书 号 ISBN 978-7-5464-0976-4

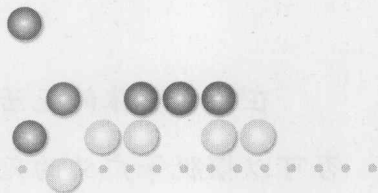
定 价 50.00元

著作权所有·违者必究。

本书若出现印装质量问题,请与工厂联系。电话:(028)86920016



# 前言



围棋的死活问题大致可以分为两种类型：一种是通过扩大眼位活棋或通过压缩空间吃棋；另一种是利用急所和手筋来活棋或吃棋。本书为阅读方便，将前一类称为“基本死活”，后一类称为“死活手筋”。

本书与“实战死活篇”是姊妹篇，也可以说“基础死活篇”是弟弟，“实战死活篇”是兄长。

基本死活纯粹是从棋形的角度来分析死活，因此有必要理解与死活相关的棋形属性，本书中对此以“死形”的概念表现出来。基本死活棋形并不一定都很容易掌握，如果将其范围扩大，也有很多难题。

死活手筋是围棋技术的重要组成部分，如果能够理解并能熟练运用，则会如虎添翼。不过，死活手筋要比基本死活的变化更复杂、难度更高。

我们在策划这两本书时，就有这样一个想法，不论是初学围棋的爱好者，还是已有相当水平的爱好者都能从中获益。读者可以按顺序从“基础死活”到“实战死活”循序渐进，也可以根据每本书的特点及自己的水平需要，灵活掌握，在体验到死活的多样性后，再从基本开始慢慢温习。

在面临具体的死活问题时，还要考虑到以后是否被攻，是否可以摆脱等广义的死活问题，以培养自己具备专家能力水平所要求的视野。否则，业余棋手在面临死棋、活棋等现实问题时，本可脱先也能活棋时却偏偏画蛇添足补棋，从而错失时机，将要所拱手相让；本来必须补活时，却贸然脱先，结果受损的事例不胜枚举。只有减少失误，才能提高胜率，并享受到棋力提高的喜悦。

衷心希望本书能成为各位爱好者的良师益友，能给大家带来棋力提高的快乐！

梁宰豪 九段

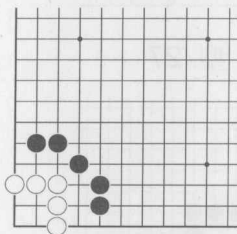
前言

第 1 章 死活的基本形状 ..... 1

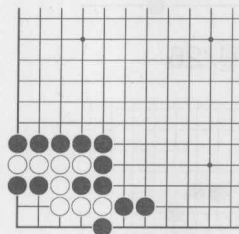
基础 1

方四/3

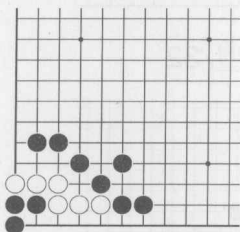
第 1 型/4



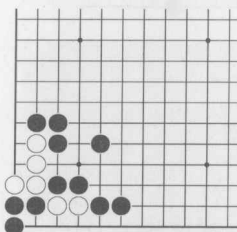
第 2 型/5



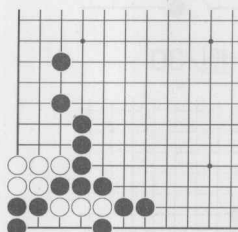
第 3 型/7



第 4 型/8



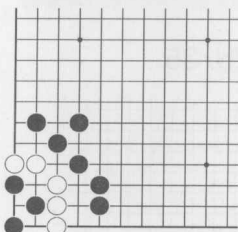
第 5 型/9



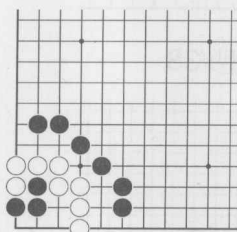
基础 2

丁四/11

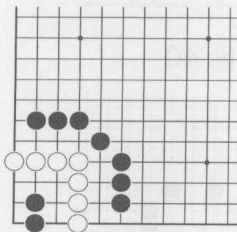
第 1 型/12



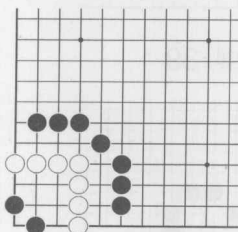
第 2 型/13



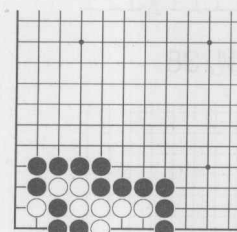
第 3 型/14



第 4 型/15

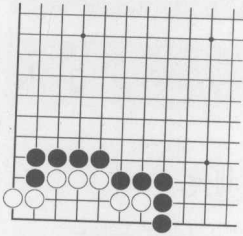


第 5 型/17

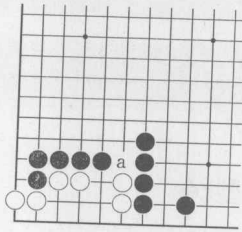




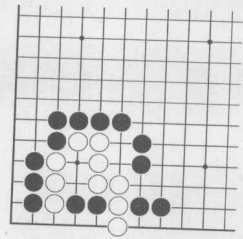
第6型/18



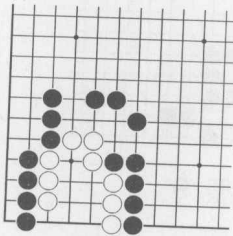
第7型/20



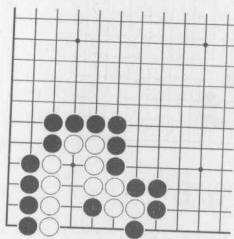
第8型/21



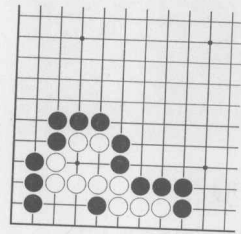
第9型/26



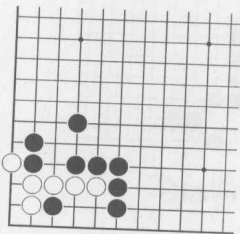
第10型/27



第11型/28



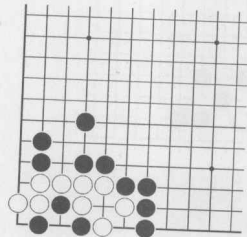
第12型/30



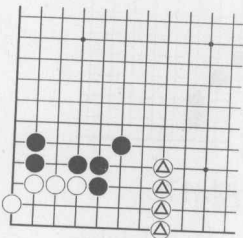
基础3

丁四(变化图)/31

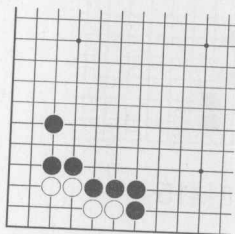
第1型/32



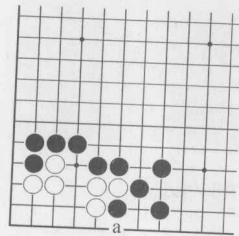
第2型/33



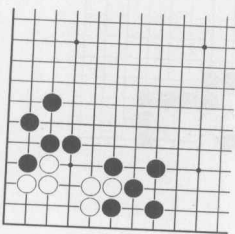
第3型/35



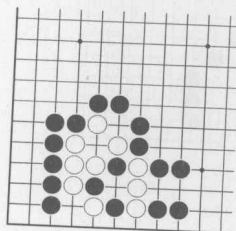
第4型/36



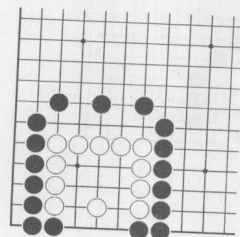
第5型/38



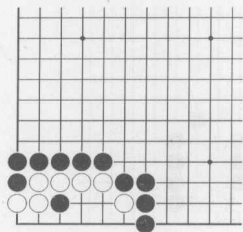
第6型/39



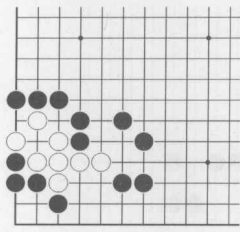
第7型/40



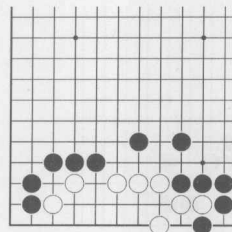
第 8 型/42



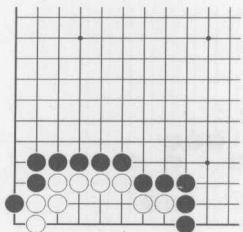
第 9 型/43



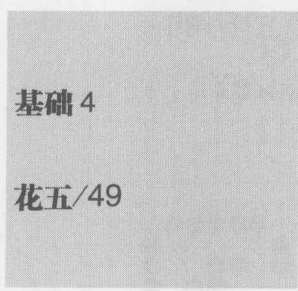
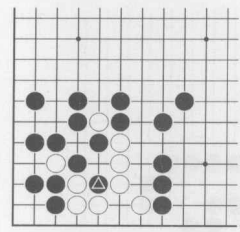
第 10 型/44



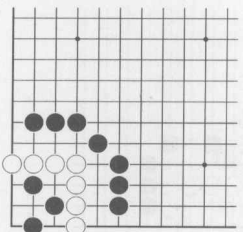
第 11 型/45



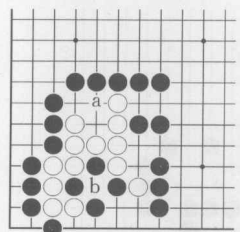
第 12 型/48



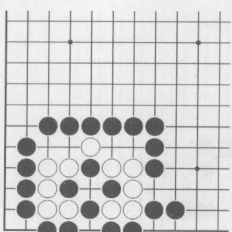
第 1 型/50



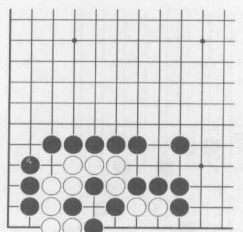
第 2 型/51



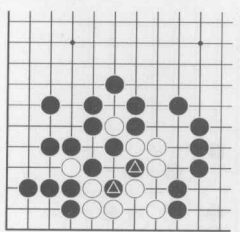
第 3 型/52



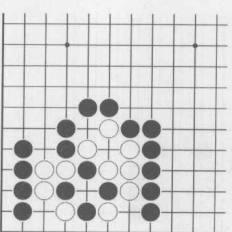
第 4 型/53



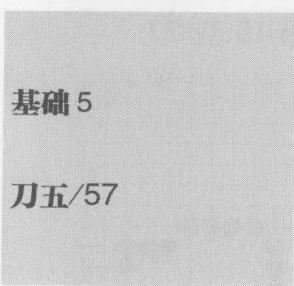
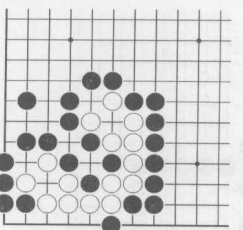
第 5 型/54



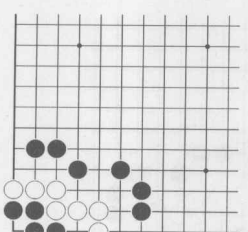
第 6 型/55



第 7 型/56



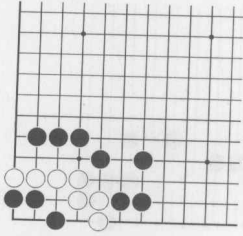
第 1 型/58



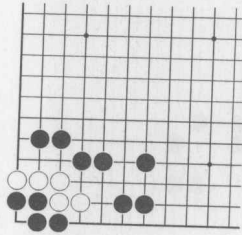




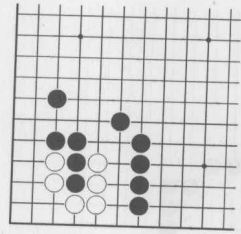
第 2 型/60



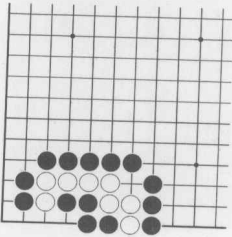
第 3 型/62



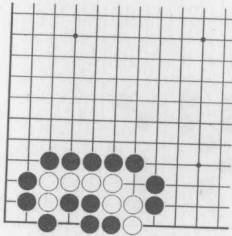
第 4 型/63



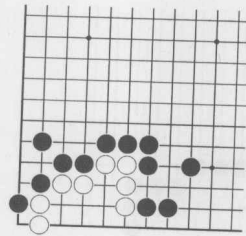
第 5 型/65



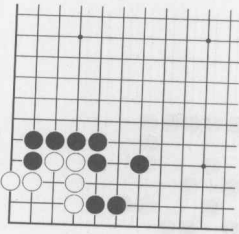
第 6 型/66



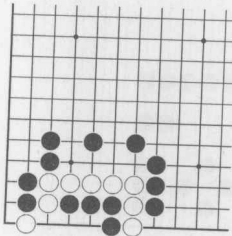
第 7 型/67



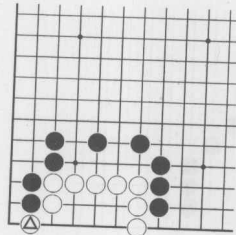
第 8 型/68



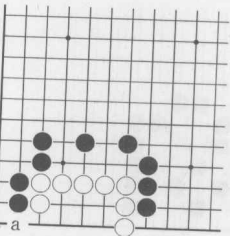
第 9 型/69



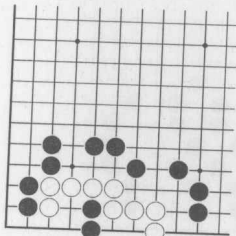
第 10 型/70



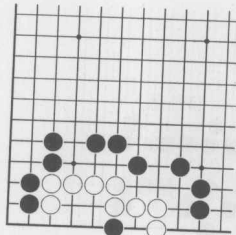
第 11 型/71



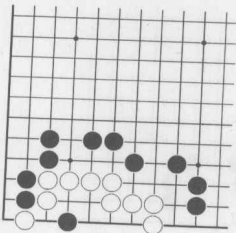
第 12 型/74



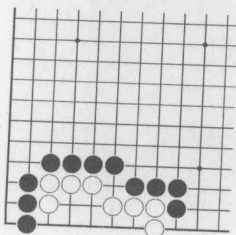
第 13 型/75



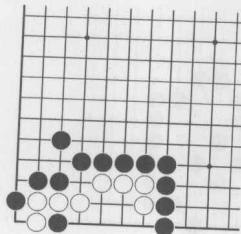
第 14 型/76



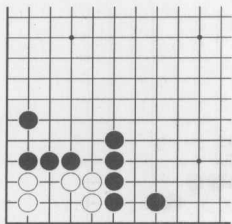
第 15 型/77



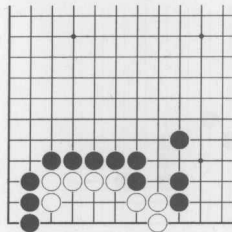
第 16 型/78



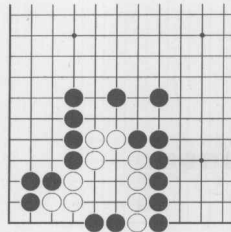
第 17 型/79



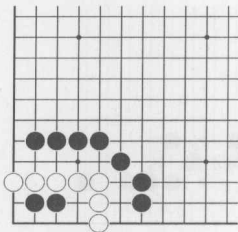
第 18 型/81



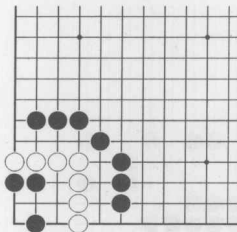
第 19 型/83



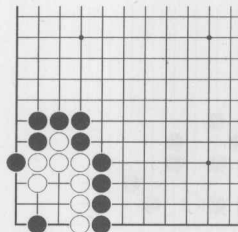
第 20 型/84



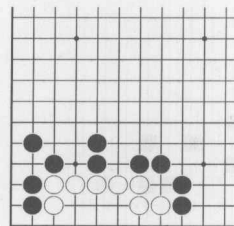
第 21 型/87



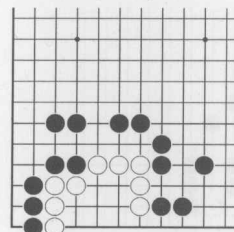
第 22 型/89



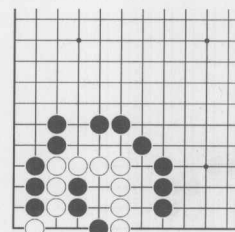
第 23 型/90



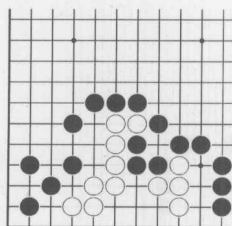
第 24 型/92



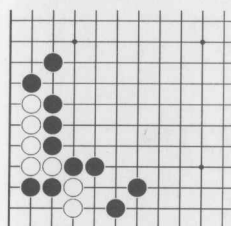
第 25 型/94



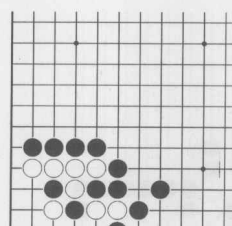
第 26 型/97



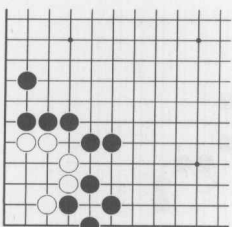
第 27 型/99



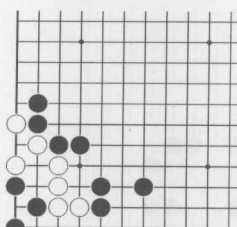
第 28 型/101



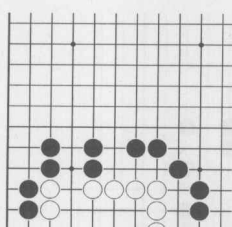
第 29 型/102



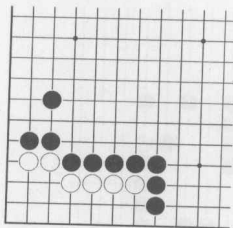
第 30 型/103



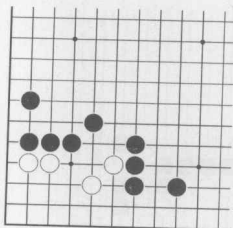
第 31 型/104



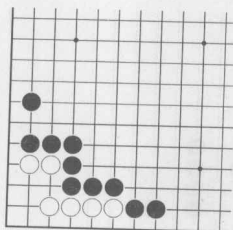
第 32 型/105



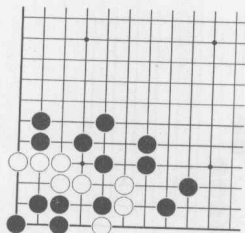
第 33 型/107



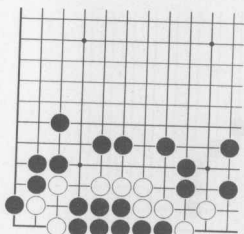
第 34 型/109



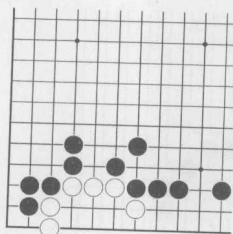
第 35 型/110



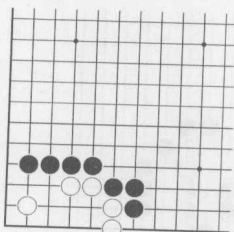
第 36 型/111



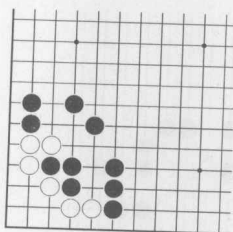
第 37 型/112



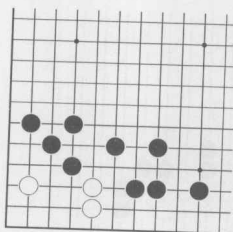
第 38 型/113



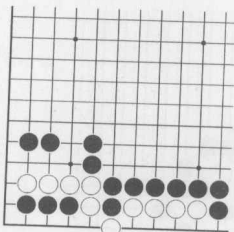
第 39 型/114



第 40 型/115



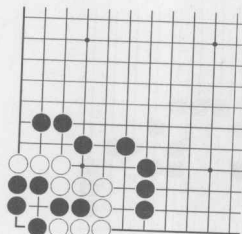
第 41 型/117



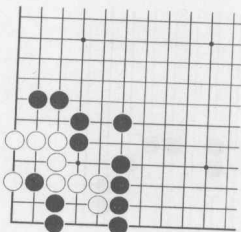
基础 6

葡萄六/119

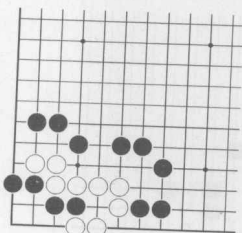
第 1 型/120



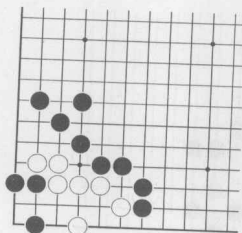
第 2 型/122



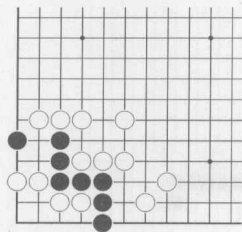
第 3 型/123



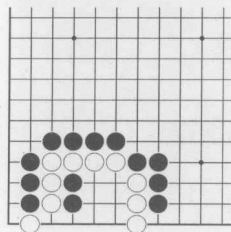
第 4 型/124



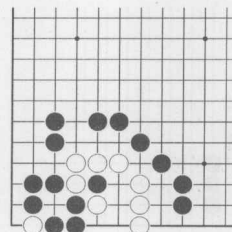
第 5 型/125



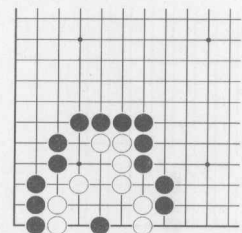
第 6 型/127



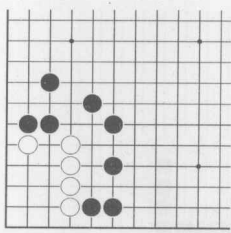
第 7 型/129



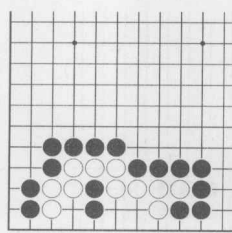
第 8 型/130



第 9 型/131



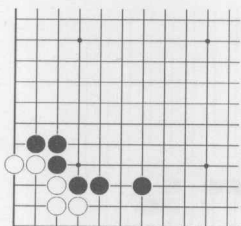
第 10 型/133



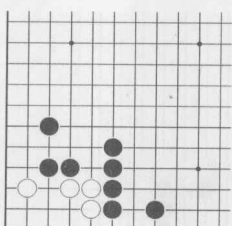
基础 7

盘角曲四/135

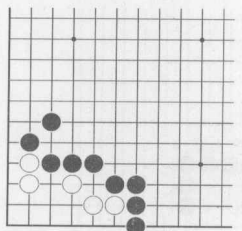
第 1 型/136



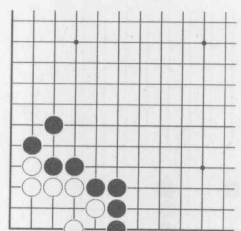
第 2 型/138



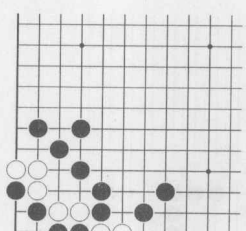
第 3 型/139



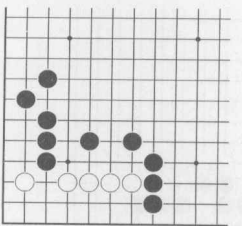
第 4 型/141



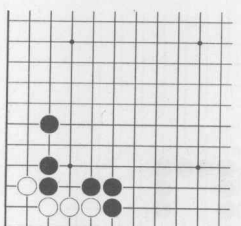
第 5 型/145



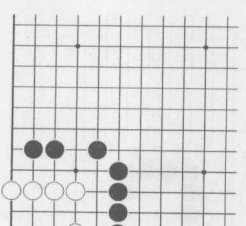
第 6 型/146



第 7 型/148

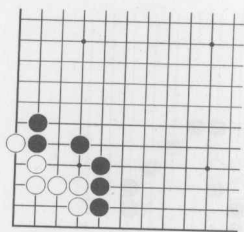


第 8 型/150





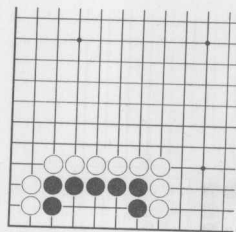
第 9 型/154



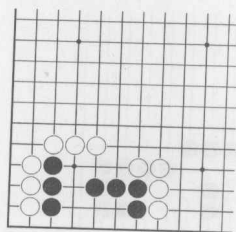
基础 8

双活/157

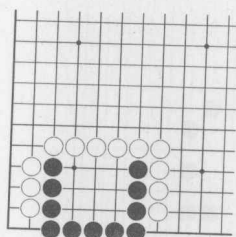
第 1 型/158



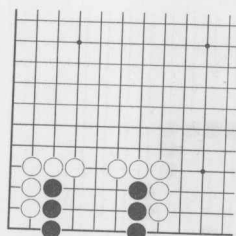
第 2 型/159



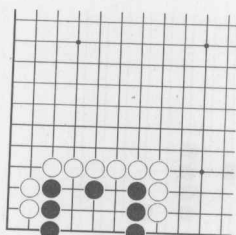
第 3 型/160



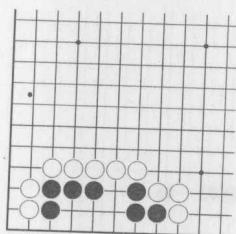
第 4 型/161



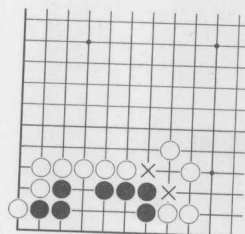
第 5 型/162



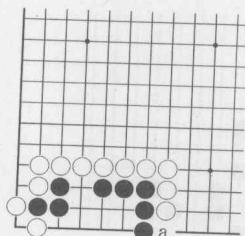
第 6 型/163



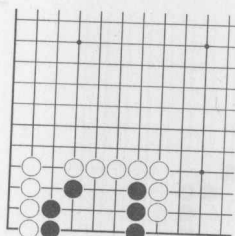
第 7 型/165



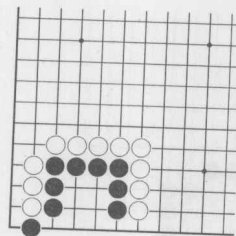
第 8 型/167



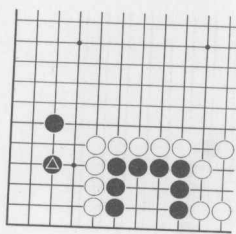
第 9 型/169



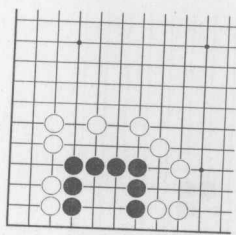
第 10 型/170



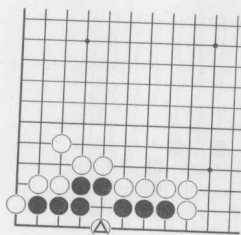
第 11 型/171



第 12 型/172

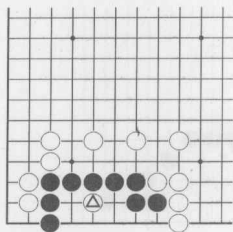


第 13 型/174

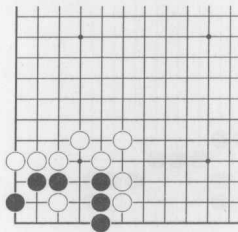




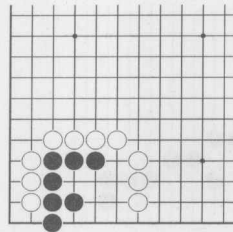
第 14 型/175



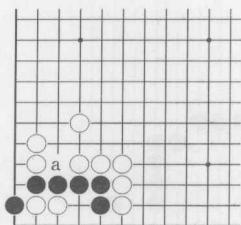
第 15 型/177



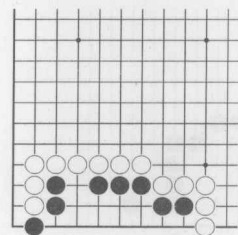
第 16 型/179



第 17 型/181



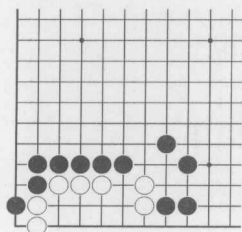
第 18 型/183



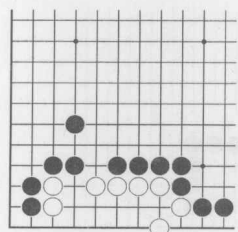
基础 9

边八/185

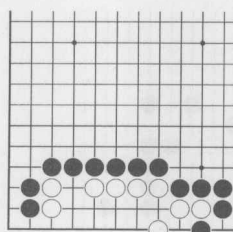
第 1 型/186



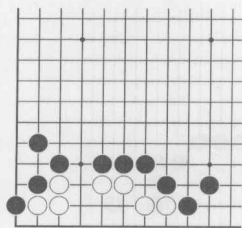
第 2 型/188



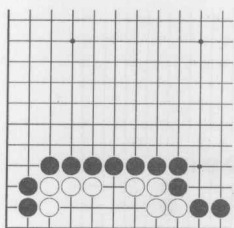
第 3 型/190



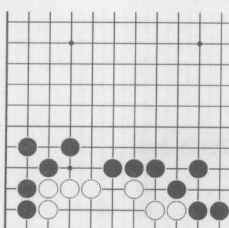
第 4 型/192



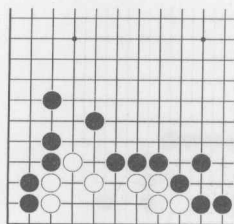
第 5 型/194



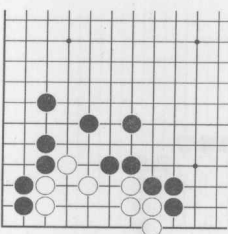
第 6 型/196



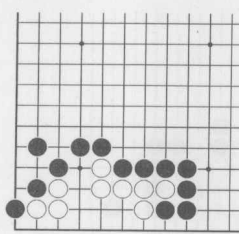
第 7 型/197



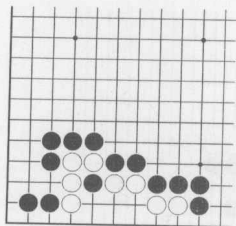
第 8 型/199



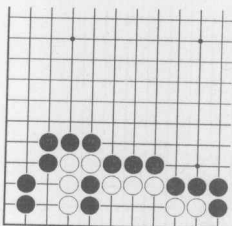
第 9 型/202



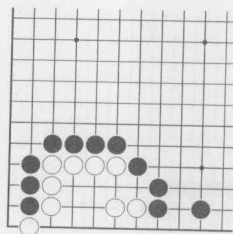
第 10 型/203



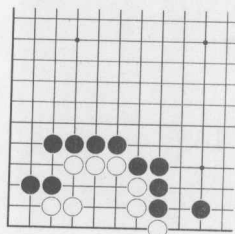
第 11 型/204



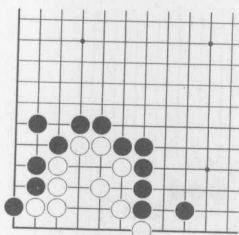
第 12 型/205



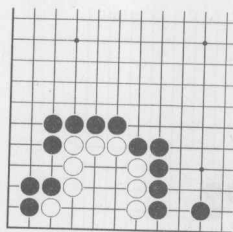
第 13 型/207



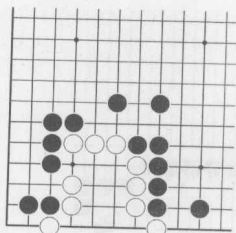
第 14 型/209



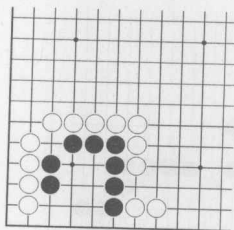
第 15 型/210



第 16 型/211



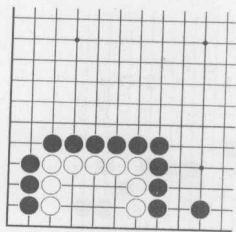
第 17 型/213



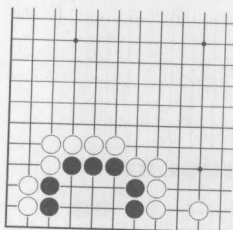
基础 10

边九/215

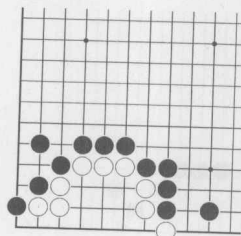
第 1 型/216



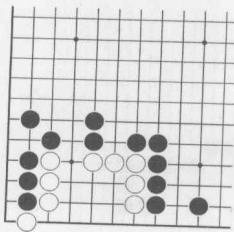
第 2 型/217



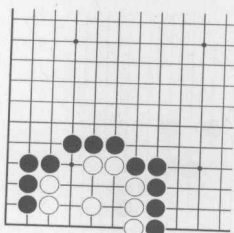
第 3 型/218



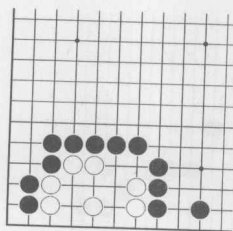
第 4 型/220



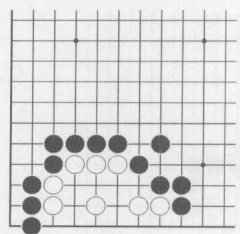
第 5 型/222



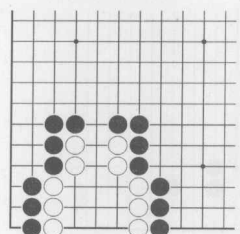
第 6 型/223



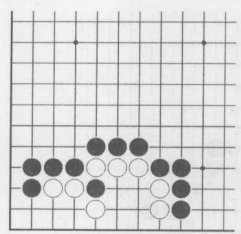
第 7 型/225



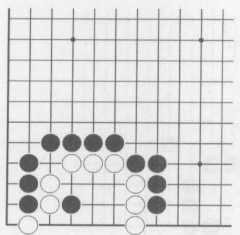
第 8 型/226



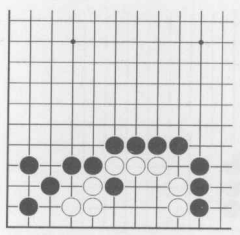
第 9 型/227



第 10 型/229



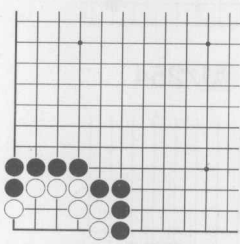
第 11 型/231



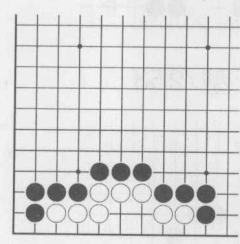
**第 2 章 死活的手筋 ..... 233**

**基础 11  
点/234**

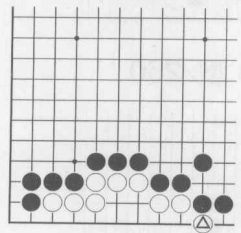
第 1 型/235



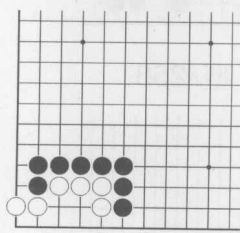
第 2 型/237



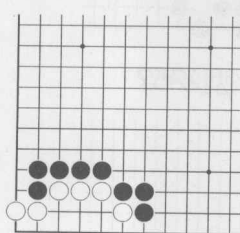
第 3 型/238



第 4 型/239



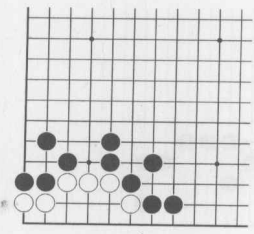
第 5 型/241



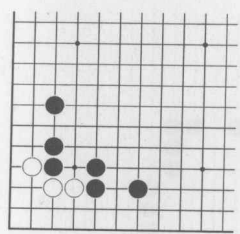




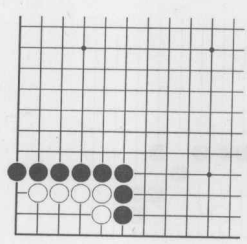
第 6 型/242



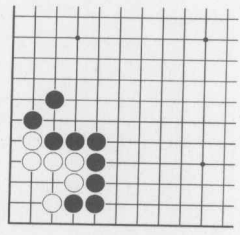
第 7 型/243



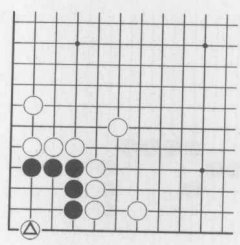
第 8 型/244



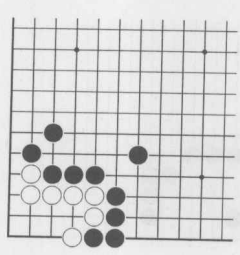
第 9 型/246



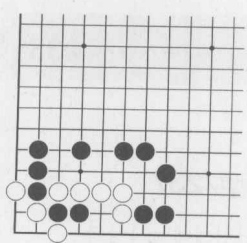
第 10 型/247



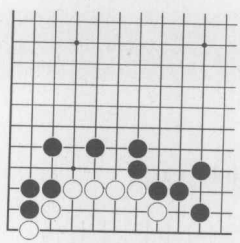
第 11 型/249



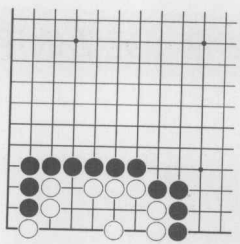
第 12 型/250



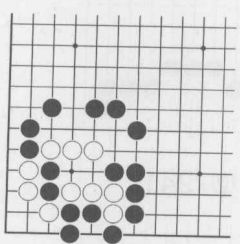
第 13 型/251



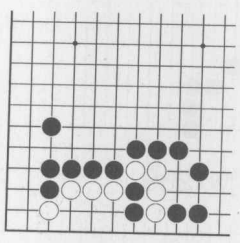
第 14 型/252



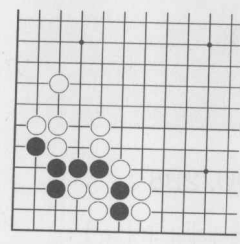
第 15 型/253



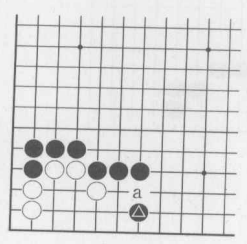
第 16 型/254



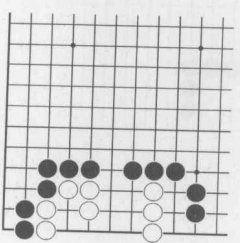
第 17 型/256



第 18 型/257



第 19 型/258



第 20 型/260

