

丹东画家太行
采风画展图录

走进 太行

中国艺术家新成就丛书总编委员会 编印/中国美术家协会主席 刘大为 总主编/刘大吉 执行主编



走进太行

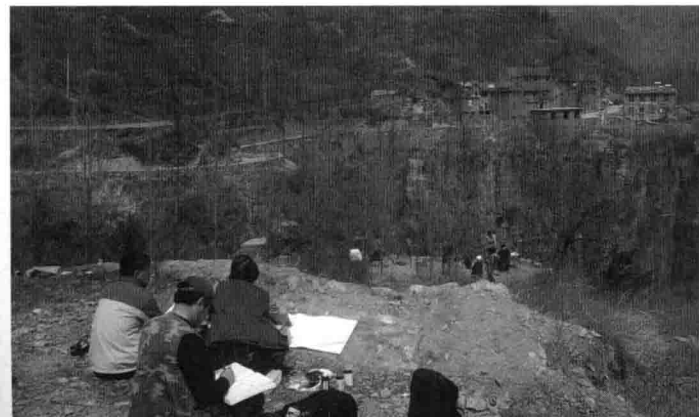
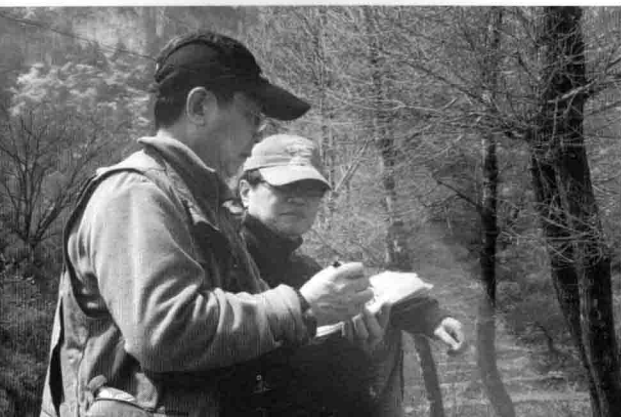
四月的太行山，桃花红、梨花白、鹅黄满山。丹东市美协和深圳南山画院共同组织的“走进太行”采风活动，邀请了两地十数位画家汇聚太行山上。为期两周的写生采风活动，驱车数千公里，穿行于豫晋两省，零距离的感受，画家们被太行山的雄伟、奇峻所震撼。创作的激情沸腾了，艺术的生命又注入了新的能源。太行山让画家们又一次被大自然的魔力所折服。

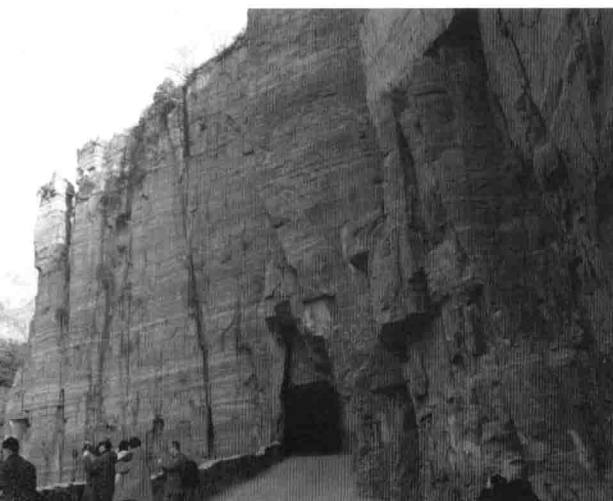
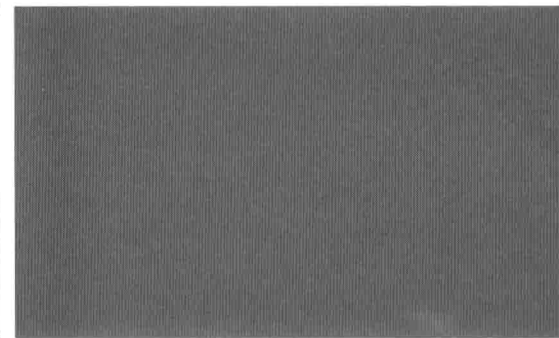
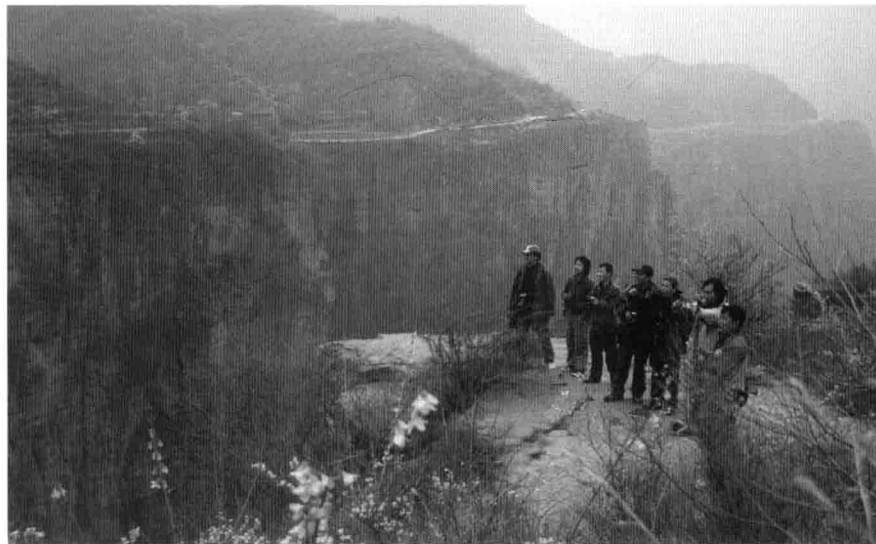
太行山充满了阳刚之美，山骨嶙峋而又巍峨屹立地抵抗着朔风的侵袭，饱经风霜的身躯粗犷、顽强、坚毅。只有走进太行的怀抱，才能真心领略属于太行的性格。站在山脚仰望山巅之上的郭亮村，挂壁公路在太行山的百丈悬崖上千回百转蜿蜒穿行，可以想象当年开山劈岭的太行山人是何等的气贯山河，惊泣鬼神，让人不由想起祝允明的《太行歌》“邈哉雄豪观，寤寐不可忘。人生非太行，耳目空茫茫。”站在太行南部高峰王莽岭上，晋豫两省风光尽收眼底，慰为壮观。步入太行大峡谷，陡峭的绝壁令人气寒，瀑布奔流，滋润大地，太行美景目不暇接，不断引爆创作的灵感。井底村因地处高大峻拔的群峰包围之中而得名，古老的石板房保留着传统农耕时代的生活与生存状态。古老的文化也在这古老的村寨中延续着，至今还保留着淳朴的民风。太行处处都留下了当年抵御外族入侵的遗迹和太行人战天斗地的业绩，让画家们无不为之感动，对太行人的英雄气概无不寄予深深的崇敬之情。

采风的收获是巨大的。经过短暂的创作整理，丹东画家拿出了一批太行山新作。作品也可能还不够完整，但这毕竟是心声，是为太行的写照，是为自我的抒情。在此汇聚成一个展览，并刊印一本画集，和大家共同回味太行的阳刚之大美，英雄之精神。

周国军

2010年9月









周国军 国画 • 太行晴雪



周国军 国画 • 太行松风



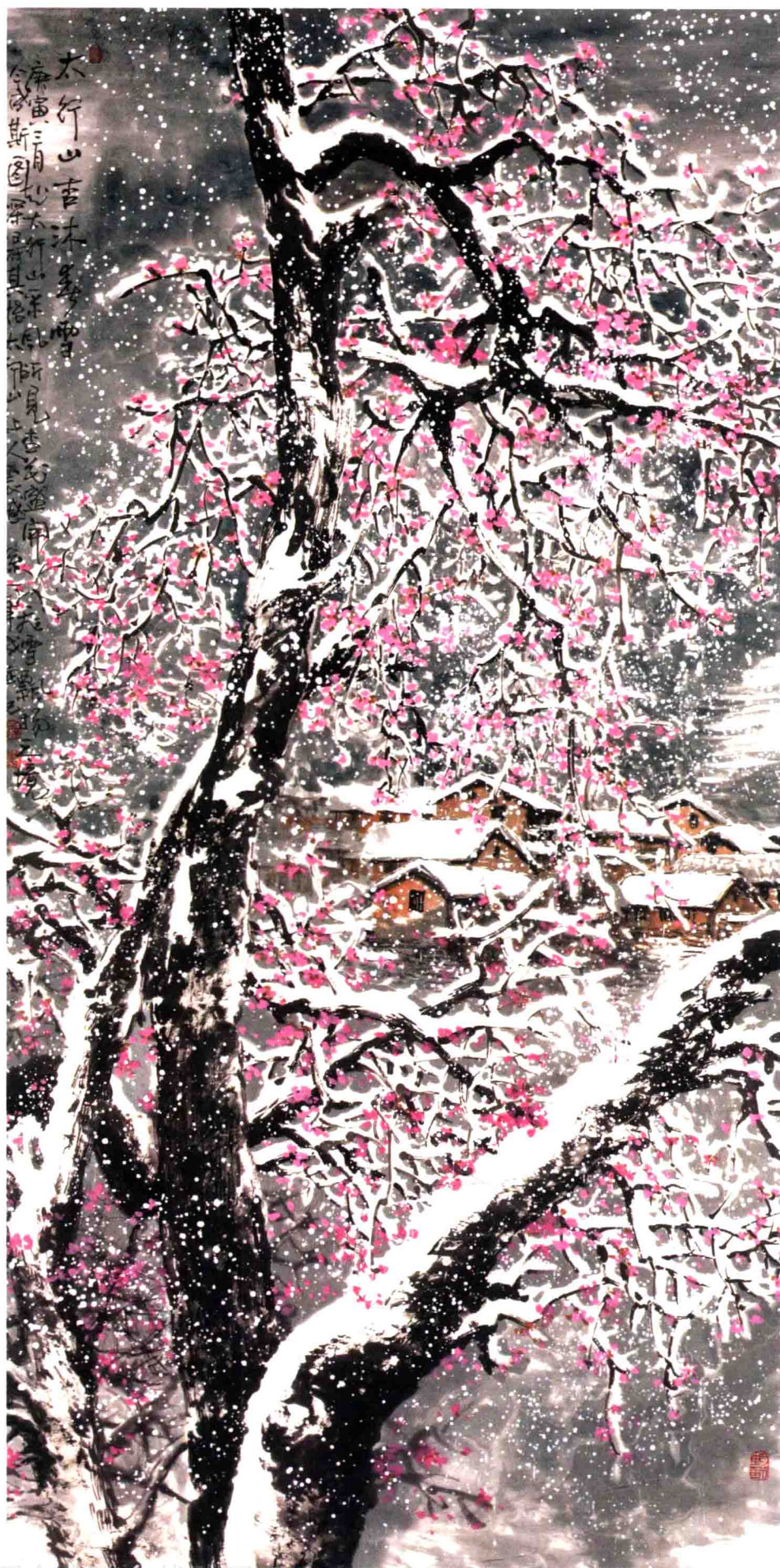
周国军 国画 • 大江奔流图



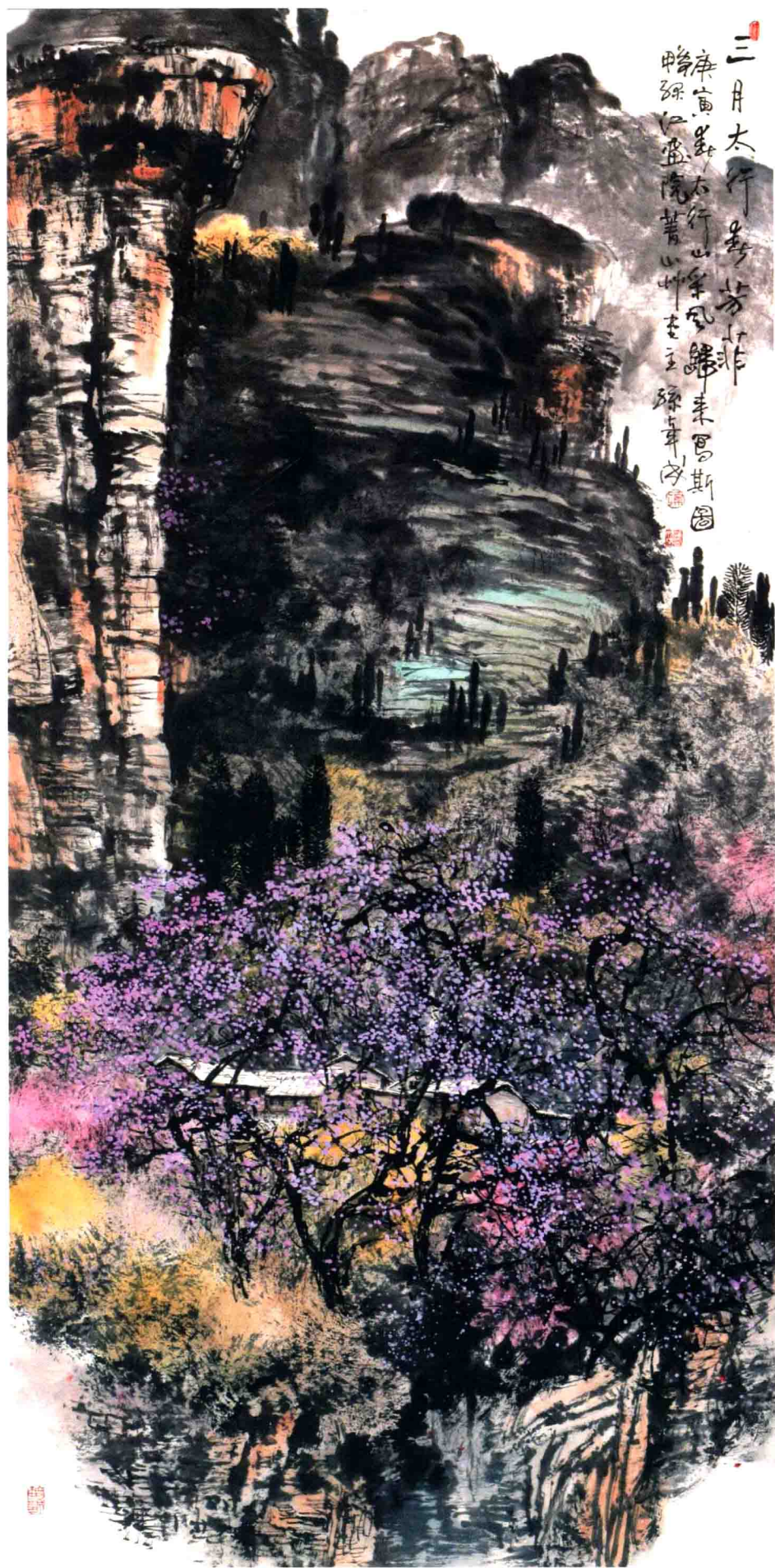
周国军 国画 • 太行长风图



周国军 国画 • 太行朝晖



孙奇成 国画 • 太行山杏沐春雪



孙奇成 国画 • 三月太行春芳菲



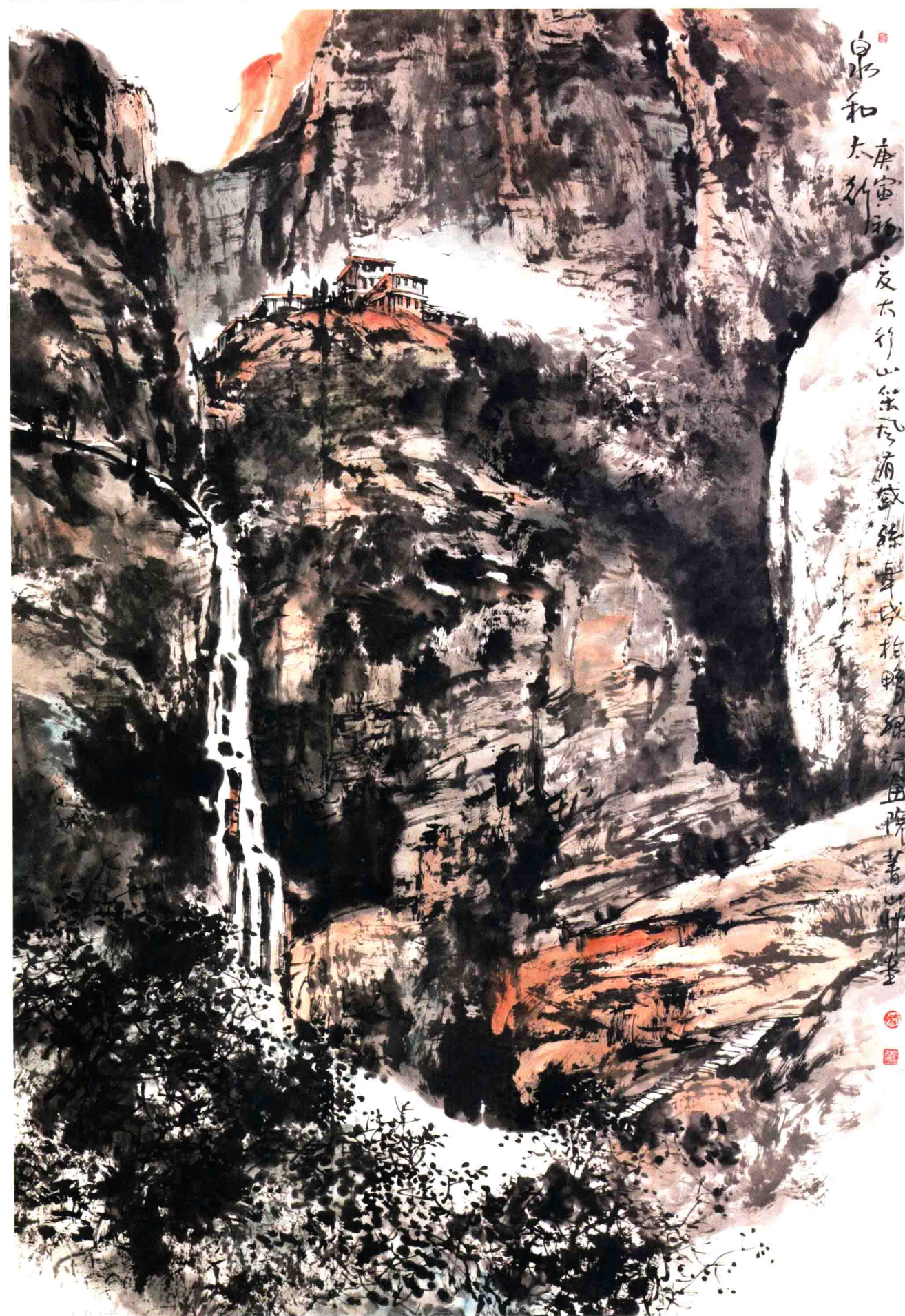


太行人家
行山寫生歸來
孫奇成並記



孙奇成 国画·春雪





孙奇成 国画·泉和太行