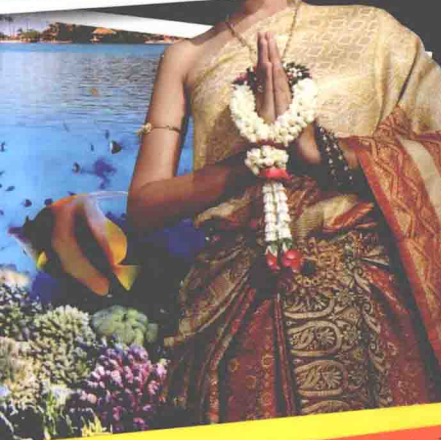
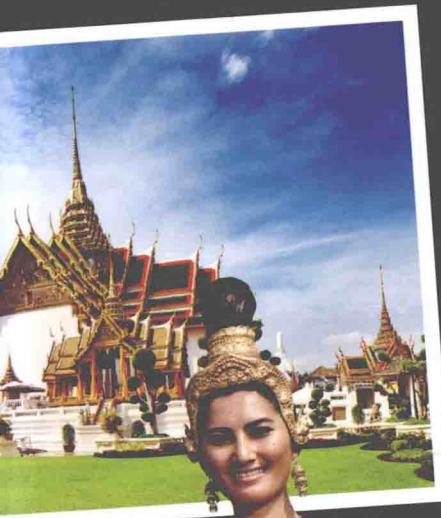


国内最贴心的图解式出境游手册



旅游书架



不懂泰语也能游遍泰国

逛超简单 泰国

《亲历者》编辑部 编著

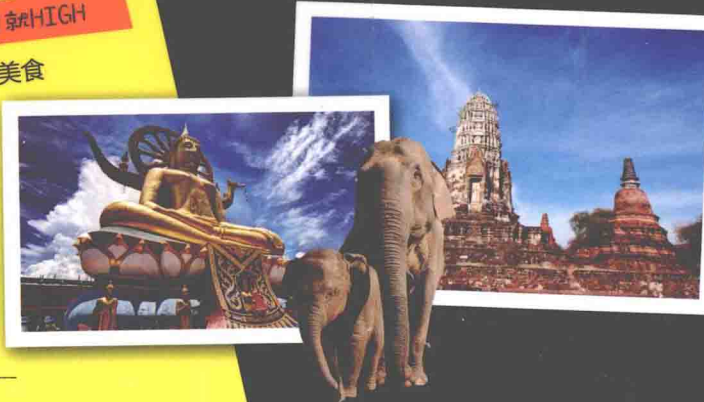
障碍的赴泰游指南
泰国就像身在中国

看图解游泰国，一学就会，一看就懂，一用就HIGH

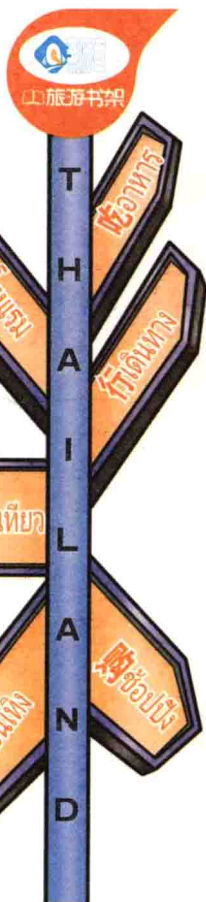
让你在泰国无障碍出入境、游景点、逛名街、尝美食
搭地铁、找酒店……玩遍泰国就这么简单

泰语不地道？张嘴怕尴尬，别担心！

只要能看懂图标，认识关键泰文就行！
学学老外，一个手势都可以游遍中国啊！



中国铁道出版社
CHINA RAILWAY PUBLISHING HOUSE



THAILAND

逛泰国 超简单

不懂泰语也能游遍泰国

《亲历者》编辑部 编著

中国铁道出版社
CHINA RAILWAY PUBLISHING HOUSE

图书在版编目(CIP)数据

逛泰国超简单：不懂泰语也能游遍泰国 / 《亲历者》编辑部编著. —北京：
中国铁道出版社，2014.8

(亲历者)

ISBN 978-7-113-18343-1

I. ①逛… II. ①亲… III. ①旅游指南—泰国 IV. ①K933.69

中国版本图书馆CIP数据核字 (2014) 第073082号

书 名：逛泰国超简单：不懂泰语也能游遍泰国
作 者：《亲历者》编辑部 编著

策划编辑：聂浩智

责任编辑：娄建国

编辑助理：杨 旭

版式设计：缪 利

责任印制：郭向伟

出版发行：中国铁道出版社（北京市西城区右安门西街8号 邮码：100054）

印 刷：中煤涿州制图印刷厂北京分厂

版 次：2014年8月第1版 2014年8月第1次印刷

开 本：720mm×880mm 1/16 印张：18 字数：280千字

书 号：ISBN 978-7-113-18343-1

定 价：58.00元

版权所有 侵权必究

凡购买铁道出版社的图书，如有印制质量问题，请与本社读者服务部联系调换。

电话：市电 (010) 51873170 路电 (021) 73170 (发行部)

打击盗版举报电话：市电 (010) 51873659 路电 (021) 73659



前 | 言

PREFACE

微笑的国度——泰国，是很多人向往的地方。这里的人们总会双手合十，微笑着对你说“萨瓦迪卡”。他们的笑容如泰国的阳光一般灿烂明朗，让人觉得无比的温暖。

在泰国温暖的阳光下，不仅有友好的人们，还有金碧辉煌的佛寺、宫殿。泰国是一个佛教国家，在每个城市中都能看见很多寺庙，如玉佛寺、卧佛寺、郑王庙、真理寺、素贴山双龙寺、契迪龙寺……这些寺庙或大或小，或精致或宏伟，或年轻或古老，让人的心灵瞬间安宁。不管你是否信仰佛教，都可以走进寺庙中，虔诚地拜一拜，在这一方净土中感受心灵的澄澈与宁静。

很多时候，一说到阳光就会想到大海、沙滩、岛屿，脑海中就会浮现出一幅美丽的海景图，深深地吸引着自己。泰国就是一个充满吸引力的国家，这里拥有热闹如普吉岛、美丽如珊瑚岛、神秘如皮皮岛、浪漫如月光岛、高雅如皇帝岛的地方，这些美丽的地方都是度假的不二之选。

此外，泰国还拥有很多诱人的地方，如美味的泰国美食、新鲜的热带水果、精致的手工艺品、特色的水上市场、热闹的夜市……这些都是无数游客前往泰国的最直接原因。

泰国很美，很有文化底蕴，但一说到去泰国，就会先想到非常难懂的泰文。面对一个个

从未接触过的泰文字母，一句句从未听过的泰文句子，心中不禁一慌：在这样一个语言不通的陌生国度，我该怎么办？去泰国旅行，不懂泰文，没办法点餐、不会问路、不会乘坐公交车、搭地铁不会买票、买东西不会看价格……顿时觉得头大。



其实，不用担心，这些因为不会泰文而引发的问题，本书会为你一一解答。看过本书之后，可以很容易地办理签证了，到了机场不会像无头苍蝇一样了，可以到车站轻松地购买泰国的火车、长途汽车票，可以很轻松地搭乘地铁、轻轨……之前你认为无法解决的问题，在看过本书之后都不再是问题，你会觉得原来去泰国旅行也没有那么难，只是我们习惯性的把它复杂化了。

带着对泰国的向往，带上这本书，赶紧出发吧，去揭开泰国神秘的面纱，为自己的旅行寻一个完美的地方。

如何使用本书

图标式介绍，一看就懂全图解

1 概况

人口 泰国人口约6700万，有130多个民族。主要民族为泰族，点人口占总数40%，其他民族有5%。与泰国接壤的国家有老挝、缅甸、马来西亚、印度尼西亚、新加坡、菲律宾、柬埔寨、越南。

气候 泰国的气候为热带季风气候，分为旱季和雨季。旱季从11月到2月，雨季从3月到10月。曼谷的气候为热带季风气候，全年高温多雨，年平均降雨量为1500毫米。曼谷的气候为热带季风气候，全年高温多雨，年平均降雨量为1500毫米。

语言 泰语是泰国的官方语言，也是泰国人的母语。在曼谷和其他大城市，英语也是常用的语言。在旅游区，英语也是常用的语言。

货币 泰国的货币是泰铢，符号为฿。泰铢的缩写是฿。泰铢的符号是฿。泰铢的缩写是฿。

时区 泰国位于东七区，比北京时间快7小时。曼谷的时间比北京时间快7小时。曼谷的时间比北京时间快7小时。

签证 泰国对大多数国家的公民实行落地签证。落地签证的有效期为15天。落地签证的有效期为15天。落地签证的有效期为15天。

交通 泰国的交通非常发达。曼谷是泰国的交通枢纽。曼谷是泰国的交通枢纽。曼谷是泰国的交通枢纽。

美食 泰国的美食非常丰富。泰国的美食非常丰富。泰国的美食非常丰富。

购物 泰国的购物非常发达。曼谷是泰国的购物天堂。曼谷是泰国的购物天堂。曼谷是泰国的购物天堂。

住宿 泰国的住宿非常发达。曼谷是泰国的住宿天堂。曼谷是泰国的住宿天堂。曼谷是泰国的住宿天堂。

娱乐 泰国的娱乐非常发达。曼谷是泰国的娱乐天堂。曼谷是泰国的娱乐天堂。曼谷是泰国的娱乐天堂。

安全 泰国的安全非常发达。曼谷是泰国的安全天堂。曼谷是泰国的安全天堂。曼谷是泰国的安全天堂。

其他 泰国的其他非常发达。曼谷是泰国的其他天堂。曼谷是泰国的其他天堂。曼谷是泰国的其他天堂。

2 货币

泰铢标志

泰铢的符号为฿ (THT)，由泰国银行发行。1泰铢由100分组成。泰铢的符号为฿ (THT)，由泰国银行发行。1泰铢由100分组成。泰铢的符号为฿ (THT)，由泰国银行发行。1泰铢由100分组成。

纸币

泰铢的纸币面额有20、50、100、500和1000泰铢。泰铢的纸币面额有20、50、100、500和1000泰铢。泰铢的纸币面额有20、50、100、500和1000泰铢。

面额	颜色	长度	宽度	重量	防伪特征
20	蓝色	145	65	1.1	水印、安全线、变色油墨
50	绿色	145	65	1.1	水印、安全线、变色油墨
100	红色	145	65	1.1	水印、安全线、变色油墨
500	黄色	145	65	1.1	水印、安全线、变色油墨
1000	紫色	145	65	1.1	水印、安全线、变色油墨

兑换 泰铢的兑换率为1美元兑换30泰铢。泰铢的兑换率为1美元兑换30泰铢。泰铢的兑换率为1美元兑换30泰铢。

ATM 泰国的ATM机非常发达。曼谷是泰国的ATM机天堂。曼谷是泰国的ATM机天堂。曼谷是泰国的ATM机天堂。

3 用餐

泰国的美食非常丰富。泰国的美食非常丰富。泰国的美食非常丰富。

曼谷的餐厅 曼谷的餐厅非常发达。曼谷是泰国的餐厅天堂。曼谷是泰国的餐厅天堂。曼谷是泰国的餐厅天堂。

泰国的餐厅 泰国的餐厅非常发达。曼谷是泰国的餐厅天堂。曼谷是泰国的餐厅天堂。曼谷是泰国的餐厅天堂。

泰国的餐厅 泰国的餐厅非常发达。曼谷是泰国的餐厅天堂。曼谷是泰国的餐厅天堂。曼谷是泰国的餐厅天堂。

泰国的餐厅 泰国的餐厅非常发达。曼谷是泰国的餐厅天堂。曼谷是泰国的餐厅天堂。曼谷是泰国的餐厅天堂。

泰国的餐厅 泰国的餐厅非常发达。曼谷是泰国的餐厅天堂。曼谷是泰国的餐厅天堂。曼谷是泰国的餐厅天堂。

泰国的餐厅 泰国的餐厅非常发达。曼谷是泰国的餐厅天堂。曼谷是泰国的餐厅天堂。曼谷是泰国的餐厅天堂。

泰国的餐厅 泰国的餐厅非常发达。曼谷是泰国的餐厅天堂。曼谷是泰国的餐厅天堂。曼谷是泰国的餐厅天堂。

泰国的餐厅 泰国的餐厅非常发达。曼谷是泰国的餐厅天堂。曼谷是泰国的餐厅天堂。曼谷是泰国的餐厅天堂。

泰国的餐厅 泰国的餐厅非常发达。曼谷是泰国的餐厅天堂。曼谷是泰国的餐厅天堂。曼谷是泰国的餐厅天堂。

泰国的餐厅 泰国的餐厅非常发达。曼谷是泰国的餐厅天堂。曼谷是泰国的餐厅天堂。曼谷是泰国的餐厅天堂。

1 概况：此板块以简洁的文字，为读者介绍了泰国的地理、气候、人口等，并用气候分布图等把泰国的多方面常识清晰地展现在读者面前，让读者对泰国有了更直观的印象和更深的了解。

2 货币：此部分全面解析了泰国的货币泰铢，让读者知道如何认识泰铢、兑换泰铢。另外，还介绍了在泰国的ATM机上如何取款等。

3 吃：此部分介绍了泰国各种类型的餐厅，并附有各种餐厅的图片。此外，还着重介绍了餐厅的就餐步骤、菜单如何看等，读者可根据这些轻松吃遍泰国美食。

4 住

酒店预订 泰国的酒店预订非常发达。曼谷是泰国的酒店预订天堂。曼谷是泰国的酒店预订天堂。曼谷是泰国的酒店预订天堂。

泰国的酒店 泰国的酒店非常发达。曼谷是泰国的酒店天堂。曼谷是泰国的酒店天堂。曼谷是泰国的酒店天堂。

泰国的酒店 泰国的酒店非常发达。曼谷是泰国的酒店天堂。曼谷是泰国的酒店天堂。曼谷是泰国的酒店天堂。

泰国的酒店 泰国的酒店非常发达。曼谷是泰国的酒店天堂。曼谷是泰国的酒店天堂。曼谷是泰国的酒店天堂。

泰国的酒店 泰国的酒店非常发达。曼谷是泰国的酒店天堂。曼谷是泰国的酒店天堂。曼谷是泰国的酒店天堂。

泰国的酒店 泰国的酒店非常发达。曼谷是泰国的酒店天堂。曼谷是泰国的酒店天堂。曼谷是泰国的酒店天堂。

泰国的酒店 泰国的酒店非常发达。曼谷是泰国的酒店天堂。曼谷是泰国的酒店天堂。曼谷是泰国的酒店天堂。

泰国的酒店 泰国的酒店非常发达。曼谷是泰国的酒店天堂。曼谷是泰国的酒店天堂。曼谷是泰国的酒店天堂。

泰国的酒店 泰国的酒店非常发达。曼谷是泰国的酒店天堂。曼谷是泰国的酒店天堂。曼谷是泰国的酒店天堂。

泰国的酒店 泰国的酒店非常发达。曼谷是泰国的酒店天堂。曼谷是泰国的酒店天堂。曼谷是泰国的酒店天堂。

5 行

地铁

曼谷的地铁非常发达。曼谷是泰国的地铁天堂。曼谷是泰国的地铁天堂。曼谷是泰国的地铁天堂。

曼谷的地铁 曼谷的地铁非常发达。曼谷是泰国的地铁天堂。曼谷是泰国的地铁天堂。曼谷是泰国的地铁天堂。

曼谷的地铁 曼谷的地铁非常发达。曼谷是泰国的地铁天堂。曼谷是泰国的地铁天堂。曼谷是泰国的地铁天堂。

曼谷的地铁 曼谷的地铁非常发达。曼谷是泰国的地铁天堂。曼谷是泰国的地铁天堂。曼谷是泰国的地铁天堂。

曼谷的地铁 曼谷的地铁非常发达。曼谷是泰国的地铁天堂。曼谷是泰国的地铁天堂。曼谷是泰国的地铁天堂。

曼谷的地铁 曼谷的地铁非常发达。曼谷是泰国的地铁天堂。曼谷是泰国的地铁天堂。曼谷是泰国的地铁天堂。

曼谷的地铁 曼谷的地铁非常发达。曼谷是泰国的地铁天堂。曼谷是泰国的地铁天堂。曼谷是泰国的地铁天堂。

曼谷的地铁 曼谷的地铁非常发达。曼谷是泰国的地铁天堂。曼谷是泰国的地铁天堂。曼谷是泰国的地铁天堂。

曼谷的地铁 曼谷的地铁非常发达。曼谷是泰国的地铁天堂。曼谷是泰国的地铁天堂。曼谷是泰国的地铁天堂。

曼谷的地铁 曼谷的地铁非常发达。曼谷是泰国的地铁天堂。曼谷是泰国的地铁天堂。曼谷是泰国的地铁天堂。

6 游

售票处

泰国的售票处非常发达。曼谷是泰国的售票处天堂。曼谷是泰国的售票处天堂。曼谷是泰国的售票处天堂。

泰国的售票处 泰国的售票处非常发达。曼谷是泰国的售票处天堂。曼谷是泰国的售票处天堂。曼谷是泰国的售票处天堂。

泰国的售票处 泰国的售票处非常发达。曼谷是泰国的售票处天堂。曼谷是泰国的售票处天堂。曼谷是泰国的售票处天堂。

泰国的售票处 泰国的售票处非常发达。曼谷是泰国的售票处天堂。曼谷是泰国的售票处天堂。曼谷是泰国的售票处天堂。

泰国的售票处 泰国的售票处非常发达。曼谷是泰国的售票处天堂。曼谷是泰国的售票处天堂。曼谷是泰国的售票处天堂。

泰国的售票处 泰国的售票处非常发达。曼谷是泰国的售票处天堂。曼谷是泰国的售票处天堂。曼谷是泰国的售票处天堂。

泰国的售票处 泰国的售票处非常发达。曼谷是泰国的售票处天堂。曼谷是泰国的售票处天堂。曼谷是泰国的售票处天堂。

泰国的售票处 泰国的售票处非常发达。曼谷是泰国的售票处天堂。曼谷是泰国的售票处天堂。曼谷是泰国的售票处天堂。

泰国的售票处 泰国的售票处非常发达。曼谷是泰国的售票处天堂。曼谷是泰国的售票处天堂。曼谷是泰国的售票处天堂。

泰国的售票处 泰国的售票处非常发达。曼谷是泰国的售票处天堂。曼谷是泰国的售票处天堂。曼谷是泰国的售票处天堂。

4 住：此部分向读者介绍怎么预定酒店、在哪些网站预订酒店会便宜等，还附有一些网站的截图，让你在出发前就可以预订到满意的住宿地。

5 行：此部分解析了泰国的地铁、公交车等交通工具的乘车步骤，从如何找地铁站（公交车站），到如何买票、乘车等都有详细图解。

6 游：此部分着重介绍了泰国的景点标识、售票处、门票等，读者可根据这部分的信息看懂泰国的门票、快速找到相应景点的售票处。

7 购：泰国是购物者的天堂，这里的品牌多，购物地多，商品也多。此部分根据购物者的需要，介绍了泰国的购物地、在什么时期能享受商品折扣、怎样退税等，让读者花最少的钱，购买到心仪的商品。

8 娱：此部分详细的介绍了泰国的酒吧、咖啡厅、SPA、剧院等信息，便于读者在旅行中放松身心，轻松游玩。

9 应急：出门在外，多少会遇到一些问题，所以本书在此部分详细介绍了出门旅行会遇到的一些状况，比如护照丢了怎么办，迷路了怎么办，生病了怎么办，都有相应的应对措施，便于旅行者应急。



深度式解析，不懂泰语也能High

10 图解景点：本书介绍了曼谷、大城、芭提雅、清迈等城市的重要景点，使用两种方法对景点进行介绍，既有传统的图文结合介绍，又有清晰细致的景点地图详解，让读者提前了解经典景点的典故、特色。

电话	02-1327888
机场快线	1.分为直达快线 (Express) 和城市线 (City Line)，两条线路并行运行。运营时间为0:00-24:00。 2.直达快线站点为曼谷市中心 (Makkasan)，车程15分钟，每小时1班，票价为150泰铢。 3.城市线站点为Praya Thai (经过Makkasan)，车程30分钟，每小时1班，票价为15-45泰铢。
交通	机场巴士有两条线，分别是AE1：机场到曼谷 (Siam Road)，或 (BTS) Saladaeng, AE2：机场到海山 (Khaoson Road AE3)。机场到坤坤路 (Sukhumvit Road)，AE4：机场到南浦总站 (Huaikumpung Railway Station)。
出租车	可在0楼 (即1楼 ground floor) 4、7号出口搭乘出租车，约40分钟，50泰铢机场费，车费40泰铢。
网址	www.suvarnabhumiairport.com



素万那普国际机场至廊曼国际机场之间的交通	
交通方式	信息
出租车	搭乘出租车约450泰铢，车程1小时左右
免费巴士	两个机场间有免费巴士穿梭，上车前需出示机票，运行时间为5:00-24:00，车程约40分钟，具体发车时间见机场内公告
公交车	搭乘654路 (费用约35泰铢) 和655路 (费用约50泰铢) 公交车可到

不懂泰语怎么办？
在机场乘坐出租车时，一定要跟司机说“讲打表” (Please by/use on meter)。如果司机说NO，那就换一辆车。

11 实用语言：本书特意为读者准备了不同场景的实用对话信息，比如买票、问路、订餐、入住旅馆等，每句话都有中英文对照，并且用拼读式发音教你说出需求，一学就会，一看就懂。

12 资讯：在本书中，我们为读者提供了大量热门旅游城市的交通、住宿、餐厅、娱乐等信息，便于读者到这些地方游玩。

● 龟岛





Part 1 准备去泰国 001

了解泰国	002	预订机票	021
拟定计划	011	联系住宿	026
准备证件	013		

Part 2 熟记这些图标 029

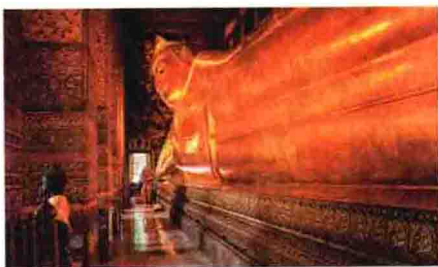
货币图标	030	长途汽车	063	购物图标	090
泰铢标志	030	地铁	065	商场	090
泰铢面值	032	公交车	072	夜市	094
泰铢汇率	032	出租车	074	水上市场	094
兑换泰铢	032	水上交通	076	营业时间	095
就餐图标	038	嘟嘟车和		折扣	095
餐厅	038	双条车	080	娱乐图标	097
用餐	041	道路标识	081	SPA	097
结账	043	应急通道	083	泰式按摩	099
住宿图标	045	旅游图标	085	温泉	099
宾馆	045	旅行方式	085	泰拳馆	100
卫生间	048	景点标识	086	人妖表演秀	101
交通图标	052	售票处	087	酒吧	101
机场	052	开放时间	087	咖啡厅	102
火车	056	禁止事项	088		



Part 3

到达泰国后 105

入境手续	106
前往市区	110
下榻酒店	114
突发事件	116
应急语言	119



Part 4

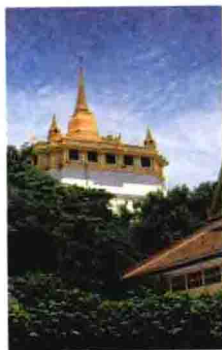
离开泰国 121

返程机票	122
办理离境	123
行李托运	125

Part 5

第一站，曼谷 127

曼谷印象	128	曼谷旅游资讯	150
游在曼谷	130	交通	150
大王宫	130	住宿	157
卧佛寺	134	美食	159
郑王庙	138	购物	162
国家博物馆	139	娱乐	165
金山寺	140		
四面佛	141		
维玛曼宫	142		
旧国会大厦	143		
云石寺	144		
唐人街	144		
金佛寺	145		
湄南河	146		
曼谷河岸观光夜市	147		
丹嫩沙多水上集市	149		



Part 6

第二站，大城

169

大城印象	170	拉嘉布拉那寺	179
游在大城	171	柴瓦塔那兰寺	180
大城王宫遗址	171	大城旅游资讯	181
菩斯里善佩寺	172	交通	181
邦芭茵夏宫	173	住宿	183
玛哈泰寺	176	美食	184
卧佛寺	177	购物	186
崖差蒙空寺	178	娱乐	187
三宝公寺	178		

Part 7

第三站，芭堤雅

189

芭堤雅印象	190
游在芭堤雅	192
芭堤雅海滩	192
中天海滩	193
真理寺	194
东芭乐园	195
芭堤雅公园	196
芭堤雅水上市场	197
格兰岛	198
沙美岛	199
芭堤雅大象村	200
芭堤雅旅游资讯	201
交通	201
住宿	203
美食	204
购物	207
娱乐	209





Part 8

第四站，清迈

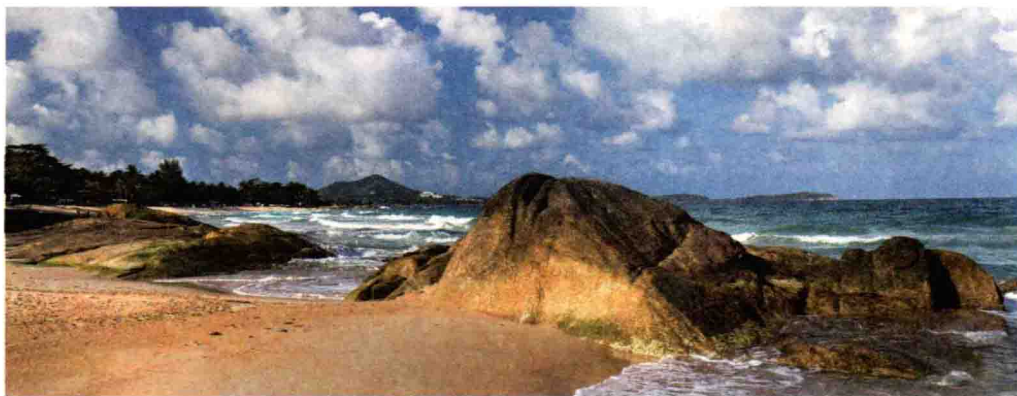
213

清迈印象	214	住宿	229
游在清迈	216	美食	231
素贴山双龙寺	216	购物	234
帕辛寺	217	娱乐	236
契迪龙寺	218		
清迈寺	219		
清迈国家博物馆	220		
蒲屏皇宫	221		
盼道寺	222		
松达寺	223		
清迈夜间动物园	224		
因他暖山国家公园	225		
清迈旅游资讯	226		
交通	226		



普吉岛印象	240	皮皮岛	250
游在普吉岛	242	甲米	251
普吉镇	242	攀牙湾	252
芭东海滩	243	普吉岛旅游资讯	253
卡伦海滩	244	交通	253
素林海滩	245	住宿	254
卡塔海滩	246	美食	256
幻多奇乐园	247	购物	259
神仙半岛	248	娱乐	261
皇帝岛	249		

泰国其他景点	266
苏梅岛	266
月光岛	268
素可泰遗址公园	269
阁道岛	272
象岛	273
清莱	274





Part 1
准备去泰国

了解泰国



泰国全称泰王国 (Kingdom of Thailand)，通称泰国 (Thailand)，旧称暹罗 (Siam)。它东临老挝和柬埔寨，南接泰国湾 (暹罗湾) 和马来西亚，西靠缅甸和安达曼海，其狭窄部分居印度洋与太平洋之间，是东南亚国家联盟成员国之一。大多数泰国人信奉佛教，故泰国是世界著名的佛教之邦。此外，泰国人非常友好，其温暖的笑脸为泰国赢得了“微笑的国度”的美誉。泰国也是世界最著名的旅游胜地之一，拥有很多金碧辉煌的佛教建筑和优美的海滩，著名的景点有大王宫、卧佛寺、郑王庙、普吉岛、皮皮岛、攀牙湾等。



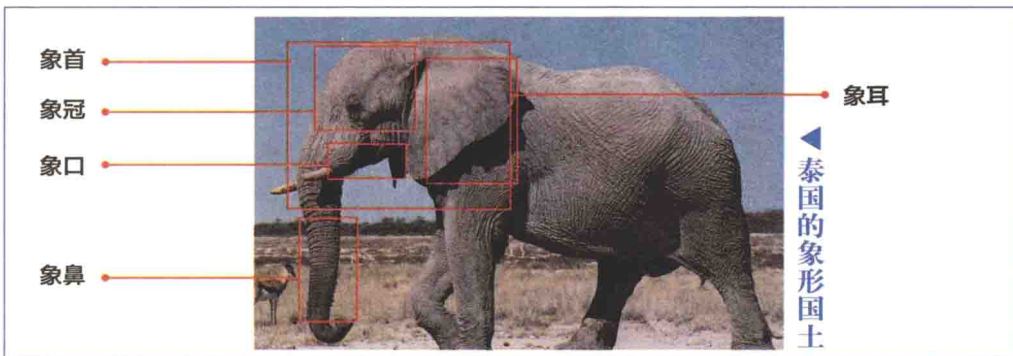
泰国档案



相关信息	备注
国名	泰王国 (通称泰国)
英文	Kingdom of Thailand
泰文	全称ราชอาณาจักรไทย
位置	位于东南亚中南半岛中部
首都	曼谷
国土面积	513115平方千米
最大城市	曼谷
时区	东七区
通用语言	泰语
通用文字	泰文
信奉宗教	佛教
历法	公历
货币单位	泰铢
主要节日	泼水节、国王诞辰、佛诞节 (浴佛节)、水灯节
道路通行方向	靠左行驶
家用电源电压	220V
频率	50Hz
插座	一般为方形双孔插座，有的配有圆形插孔
国际电话区号	66
国花	金链花
国歌	《泰国国歌》
国际域名缩写	.th
最高峰	因他暖山

地理

泰国的国土形状像大象的头部，其中北部视为“象冠”，东北地方代表“象耳”，暹罗湾代表“象口”，而南方的狭长地带则代表了“象鼻”；中部的湄南河平原是象首的主体部位。泰国的地形多变，多低缓的山地和高原；常年温暖多雨，非常适合休闲度假。



泰国地理概况

区域	主要地形	代表山脉	代表河流	主要气候	代表城市
北部	山地、山坳和盆地等，遍布热带森林	“因他暖峰”为泰国第一高峰	湄南河的四大支流宾河、旺河、雍河和难河发源于此	温度低于泰国其他地区，热季平均温度21.4℃~35.8℃，适合避暑	清迈、清莱
东北部	高原，又称“呵叻高原”，整个高原由西向东倾斜	西边和南边为山脉	北边和东边有湄公河环绕，蒙河横贯高原，顺山势流入湄公河（其上游是中国的澜沧江）	与北部的温度相差不多，热季平均温度23℃~35℃，也是避暑的好地方	呵叻、孔敬
中部	是泰国最大的平原，占地面积广泛，土质优良，是泰国主要的稻米产区	平原几乎无山脉	湄南河及其支流，夜功河、他真河和挽巴功河流域中下游	热季平均温度为24.6℃~35.5℃，很多旅友都喜欢活动在中部平原地带	首都曼谷、北榄、大城
暹罗湾	即泰国湾，是泰国的南海湾，其东南部通中国南海	—	湄南、夜功等河	大部分属热带季风气候，分干湿季	苏梅岛
南部	地形为山区和平原，东西两面临海，西濒安达曼海，东邻暹罗湾	山脉不多，但是有很多形成山丘的岩石	代表性河流不多，有也是很小的支流	海洋性气候，热季平均气温为23.45℃~33.4℃，降雨频繁，需要准备御雨物品	普吉、宋卡

