

主题教学师说系列丛书

师说

白塔岭教师研修
色彩篇

主编 孔祥涛
编著 肖君 肖佳
苏浙 陈寿发



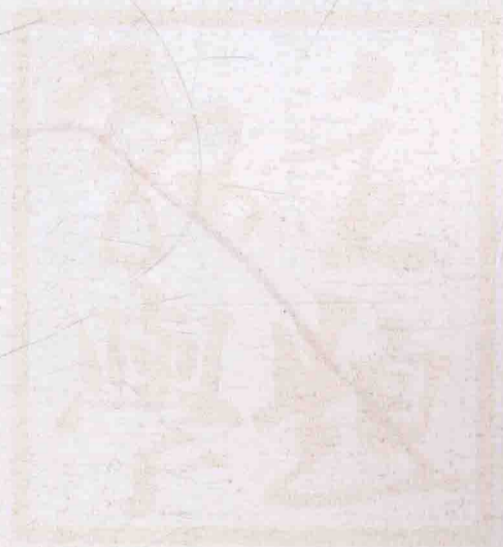
中国书店

主题教学师说系列丛书

师说

白塔岭教师研修
色彩篇

主编 孔祥涛
编著 肖君 肖佳
苏浙 陈寿发



中国书店

图书在版编目(CIP)数据

师说. 色彩篇 / 孔祥涛主编. -- 北京: 中国书店,
2013.6

(主题教学师说系列丛书)

ISBN 978-7-5149-0840-4

I. ①师 II. ①孔 III. ①绘画理论—色彩学 IV. ①J2

中国版本图书馆CIP数据核字(2013)第136564号

白塔岭教师研修篇

编委:

肖君	肖佳	陈寿发	苏浙	朱友	肖国华
曾星	胡文芳	卢文丽	向志爱	范贤华	陈建龙
袁林涛	方霖俊	张曼	魏晓晓	刘茂海	束永龙
钟宵鹏	曹邦来	杨杰	孔令全	谢梦伦	肖燕
毛先领	陈薪宇	王陈庆	闫朋娟	申红伟	苏群岚
刘金伟	钟俊海	许滨	任俊宇	吴月伟	吕思宇
唐裕证	赵胜坤	彭风雷	王陈庆	范仓健	袁林涛
肖美成					

主题教学师说系列丛书

师说 色彩篇

主 编: 孔祥涛

责任编辑 刘 深

出版发行 中国书店

地 址 北京市西城区琉璃厂东街115号

邮政编码 100050

经 销 全国新华书店

设计制作 杭州儒雅文化艺术策划有限公司

印 刷 杭州富春电子印务有限公司

开 本 787mm x 1092mm

印 张 30

书 号 ISBN 978-7-5149-0840-4

版 次 2013年8月第1版 第1次印刷

定 价 88.00元

购书、交流、咨询、建议等

联系电话: 15088641180 13634147183

QQ:1637527401 376644297

官方网站: www.zhutijiaoxue.com

官方微博: 主题教学孔祥涛 (<http://weibo.com/u/2256619762>)

关注主题教学官方新浪微博即有机会参与抽奖赢取精美画册一套。



官方微博: 主题教学孔祥涛

儒雅文化

Confucianism Inquiries Culture

主题教师说系列丛书

师说

白塔岭教师研修
色彩篇

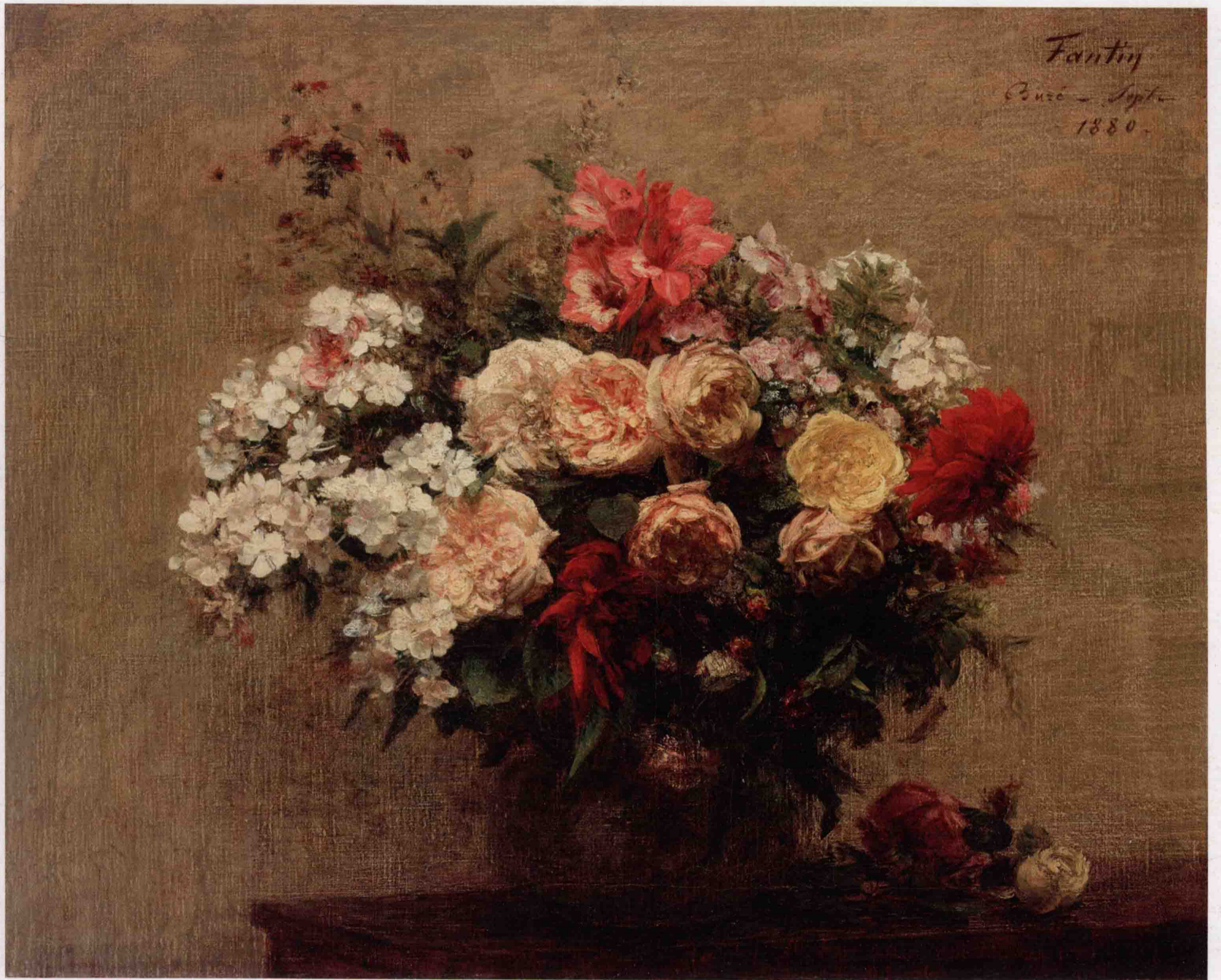
主编 孔祥涛
编著 肖君 肖佳
苏浙 陈寿发



中国书店



亨利·方丹-拉图尔 (Henri Fantin-Latour 1836-1904) 玫瑰和百合
Roses and Lilies - Ignace Henri Jean Fantin-Latou



亨利·方丹-拉图尔 (Henri Fantin-Latour 1836-1904)

1863年生于法国格勒诺布尔市。他只在巴黎美术学校学习了一年，之后就在卢浮宫里靠临摹大师们的作品为生。一般认为方丹-拉图尔是浪漫主义与印象主义之间的过渡性人物。方丹-拉图尔非常擅长人物画，我们曾提到他的名作《巴迪依画室》，在这幅的群像画里，出色地将自己的好友——印象派的马奈，及雷诺阿、莫奈、左拉等有机地组合在一起。他的人物画含有古典学院派严谨的写实手法与印象派的综合技法。并不像印象派画家那样痴迷于户外的瞬间光色印象，他不去户外作画，画室才是他的家。所以，他也擅长静物画，其静物画则追求朴素写实的特点。



亨利·方丹-拉图尔 (Henri Fantin-Latour 1836-1904) 静物与玫瑰花
Still Life with Roses and Fruits

Fantin - 1860



亨利·方丹-拉图尔 (Henri Fantin-Latour 1836-1904) 花与水果
Flores and Fruits

均衡变化 多样统一

在绘画的创作实践中，我们除了要准确、深刻的表达自己的创作理念和情感外，还要体现其视觉的美感、画面的格调以及造型的程度等。美感的实践必须要使绘画中各种形式因素有规律的组合起来，使其完善、合理并符合人的审美和视觉要求；格调则是我们赋予一幅画面何种调子的情境，或浓郁，或淡雅，赋予画面以灵动之魂；造型便是我们对某个物体以及某幅画面的构建程度，依据前后、冷暖、空间、虚实等进行不同程度的表达，进而完善整幅画面。

要求画面上所有的因素符合一定的规范和秩序，产生协调美。多样必须统一，否则招致混乱；统一必须有多样性的变化，否则单调无活力。构图学上的均衡与变化、多样与统一的矛盾处理，应是形象位置的错落有致，疏密变化统一于均衡之势，形的各种变化统一于画面分割的结构之中，色彩的千变万化统一于色彩的调和与调子之中，人物的千姿百态统一于特定的情境之中，使之符合一定的规范和秩序。

调和、节奏、对称、均衡属于统一范畴，而对比、比例属于变化范畴。



变化与均衡也是一对矛盾，处理和解决这对矛盾，是构图中的重要原则之一。“均衡”是画面稳定的基础，“变化”确定了形式美的“多样性”，“和谐性”提出了形式自身的“统一性”。均衡变化，多样统一，是绘画形式美的最高准则，其它的原理都由此派生而来。

绘画中所谓均衡、平衡、适称，不是物理学的意义，而是从视觉心理学的角度出发看画面，是一种视觉力感的心理平衡状态，属于美学上的概念。平衡中最容易达到统一的，是左右或上下对称的平衡。另外，还有不对称的平衡，即相对均衡，从视觉上看，这种安排也能保持整体关系的均衡。



在实际构图中，如果我们只注重均衡关系，却不了解变化的作用，则会呆板、单调。这些构图虽然均衡却“状如算子”，乏味无趣，观众产生单调和厌倦感。

因此，讲“均衡”必须求“变化”，但“多样”还必须“统一”。

多样：是指形象的样式、种类的不相同和布局的变化，位置的上下高低、起伏、左右，方向等安排的变化，空间上远、中、近的推移层次，画家最后落实到画面时操作技法上的多样等等。

变化：是指性质不同或同种性质的形象的改变和布局的疏密方面等的不同。但是，变化又不能太厉害，对比关系过多，不易达到统一，会失去协调之美。统一，是总于一、集中、归总，构图中所有因素符合一定的规范和秩序，即相同因素的联习性和协调性，只有这样才能产生美感。



对比可使得画面愈加丰富，其视觉效果更加强烈，巧妙的对比关系可提升画面的档次。我们较为常见的对比形式有形状对比、黑白对比、虚实对比、疏密对比、静动对比、肌理对比、线面对比以及完整和残缺的对比等。

呼应是指各种物体在题材上，内容上，环境、情节上的相互呼应，还可以通过以下方式如色块与色块的呼应，气势的呼应等。将画面对比精道化、丰富化，同时使得物体间的呼应和谐、自然。

对比，就是把两种特征明显对立的事物组合在一起，形成异常鲜明的对照，从而更加显示出各自的性格和内涵，产生出生动之美。善于应用对比是取得艺术效果的重要因素。

当然，求对比必须还要讲呼应，这是矛盾的另一面，一幅作品要在对比中加强联系，无论上下、左右、前后都要相互呼应。形象的安置，应像围棋的样子一样，必须左顾右盼。正如清代画家秦祖永所说：“章法位置总要灵气往来，不可窒塞，大约左虚右实，右虚左实，布置一定之法，变化错综。”如果说对比是为了求异，那么呼应就是求同。所谓呼应，即在种种对比关系中，使其动态、气势、神情、意韵等等方面相互关照，如同对唱杨柳，互答渔歌，神情兼备，生机盎然。这也是矛盾的对立统一，对比生变化，生情在呼应。对比不可无秩序，必须按一定的规范组织于一定的内在联系之中，否则就会杂乱无章。



常见的对比形式：

(一) 形状对比

(二) 黑白对比

黑与白形成鲜明对照，在绘画构图中普遍使用，使其相互交映，达到相互衬托的作用。当然，这里的黑与白的概念涵盖了深、浅、明、暗这些范畴。有如下的一些手法：

以白衬黑——主体形象往往是黑色或深色而背景为白色或亮色，使其非常显著地突出在画面中。

以黑衬白——构图中以深色或黑色为背景，衬托出以浅色或白色为物象的画面。这种手法在西洋画中常常使用。

黑白交替——构图中黑白对比，运用最多的是黑与白的交替衬托，从而使画面丰富、复杂，形成节奏和感染力。

(三) 虚实对比

在绘画构图时，往往把主体处理成“实而显”，把客体处理成“虚而晦”；前边实，后面虚；亮处实，暗部虚；上部实，下部虚；结构处实，非结构处虚……当然，有时也可以倒过来使用。

(四) 疏密对比

绘画构图忌平、忌齐、忌均。平而不平、均而不均、齐而不齐、乱而不乱为好。有疏有密就能打破平均、死板。

(五) 静动对比

画面的动是主要的，静是相对的。所谓神态、情势都是指形态的动。利用动与静的对比，可使画面产生一张一弛的强烈节奏感。

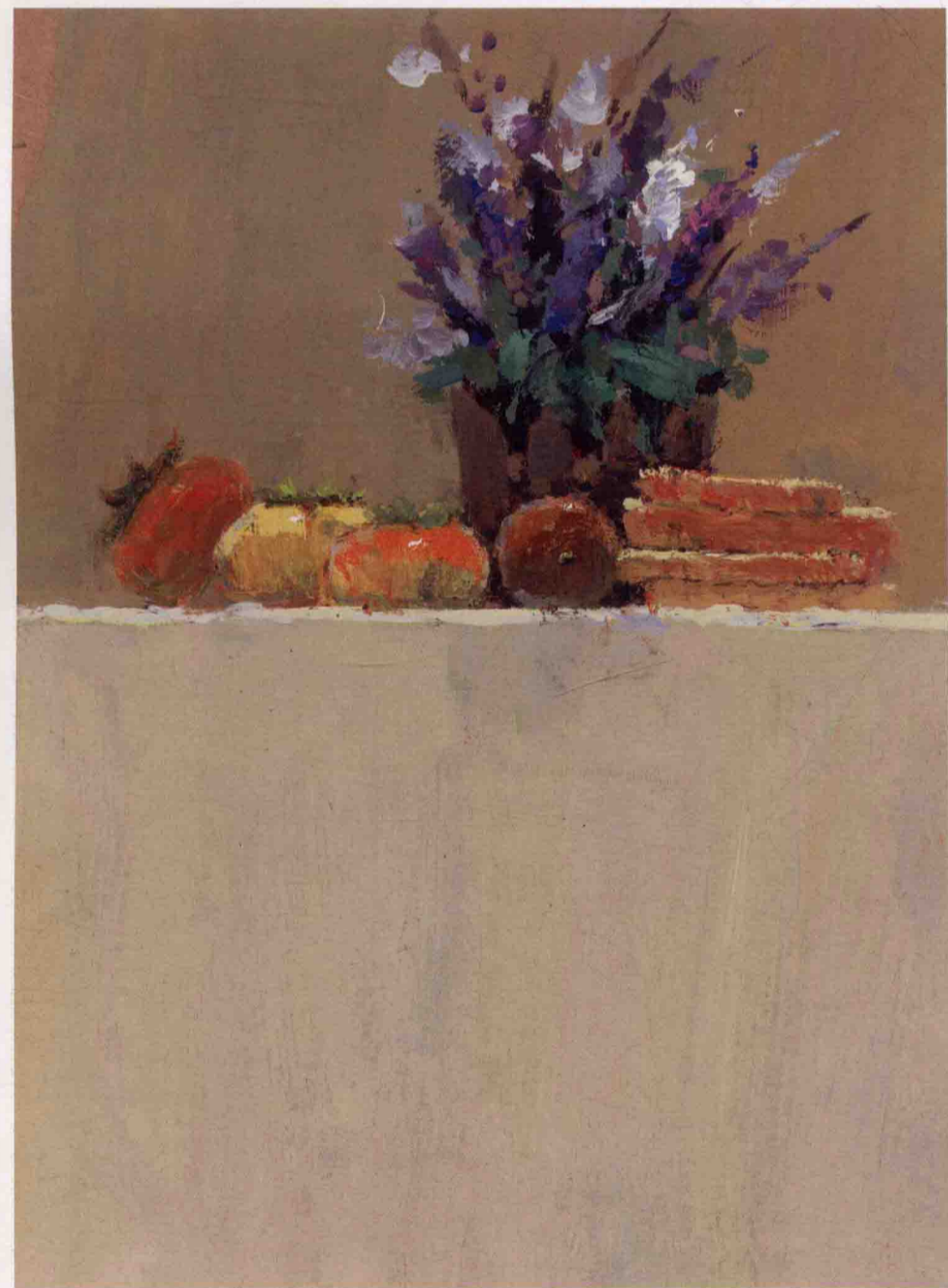
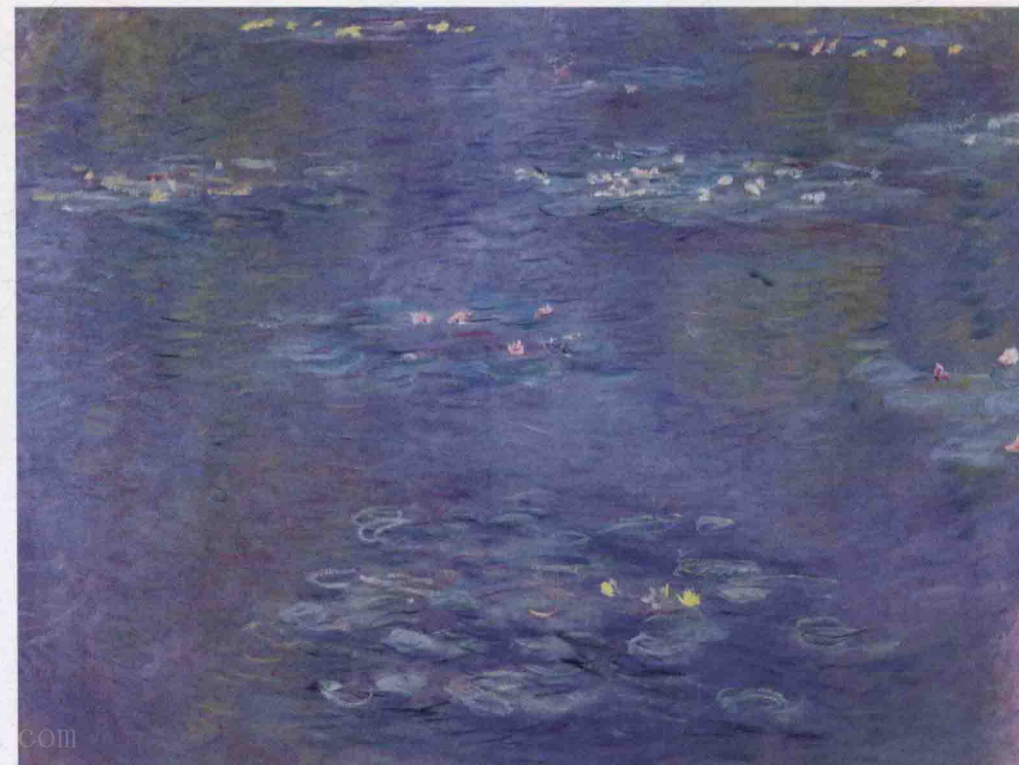
(六) 肌理对比

(七) 线面对比

线与面的对比手法是绘画经常采用的，对比之下能更鲜明地突出各自的视觉感染力。

(八) 完整与残缺的对比

完整与残缺是指同类物象或与其相配合的物象，主体物完整，而其他物象则由于遮挡等原因以不完整的残缺状态呈现，因而形成了对比，完整的物象也就成为构图与视觉的中心。



呼应

正如前文所述，光有对比，互相孤立，不是一幅好作品。对比中取得和谐与呼应，才能有整体感。因此，更需画家的调兵遣将和苦心经营。我们在使用对比语言的同时必须考虑呼应，产生呼应关系的办法有很多，下面几种是常见的：

(一) 内容上的呼应 (二) 线条的穿插呼应 (三) 形与形的搭档呼应 (四)

色块与色块的呼应



朱友 二〇一三年六月三十



节奏的构成

绘画作品中形体的大小、长短、疏密、聚散、高低起伏的排列等都能形成节奏感，但这些变化必须有规则的重复，当然并不一定是像图像般的完全一致。它是通过加强统一的因素，按照统一规则的循环，产生协调美，换句话说杂乱的形像不可能产生节奏感。

鲜明、和谐和丰富是色彩美感的三种基本内涵：

鲜明美——以鲜明的对比色为主的色彩结构可以形成色彩的明朗、艳丽、响亮、刺激、兴奋、多样、灿烂、醒目、浓烈、透明的美感。

和谐美——以调和色为主的色彩结构可以产生深沉、柔和、微妙、含蓄、稳重、沉着、悦目、高雅、朴素、清雅、古朴的美感。

丰富美——各种色彩的微妙变化和合理搭配，产生丰富、厚实、富丽、华丽、耐看等美感。

色彩布局的法则：

色彩布局，应遵循“丰富与统一、对比与协调”的原则，对比，产生色彩的差异，形成色彩的变化，是凝聚色彩丰富的手段。协调，要求色彩与画面色调和谐。统一，多样变化的色彩必须服从于整体色调之中。

色彩对比方法：

1. **色相对比**：这种对比是几种纯色在强度上的充分对比。同种纯色旗鼓相当，色彩珠联璧合，更为强烈，我们可利用物体本身的固有色形成色相对比。

2. **明度对比**：如果画面上出现色彩灰而沉闷时，可在明度上找出路，进行加强或减弱，使得颜色的明度距离拉开，自然能得到想要的效果。

3. **纯度对比**：同一种饱和色彩与不饱和色彩（复色）的对比，可以产生出一种非常有效的和谐对比关系，在这种对比关系下纯色显得更纯，复色显得更灰。

4. **冷暖对比**：冷暖色相得益彰，色彩的冷暖对比是最为普遍的一种对比，其它种种色彩对比可说是冷暖对比的特殊形式。

5. **补色对比**：三原色中二色混合成的间色和另一原色的对比关系是互为补色的关系。要想达到某一种强烈的画面效果，就可在这种色彩的周围用上它的补色。

6. **面积对比**：色彩的对比还涉及面积，一般情况下，大面积的色彩统领全局。

节奏，原本是指音乐在演奏过程中产生的有规律性的强弱交替变化。绘画中的节奏，则是指构图结构中物象长短、强弱等变化有规律的交替组合，观众的眼睛在追视这些反复出现的形式要素时产生出情绪上的韵律感受。

韵律，是情调在节奏中起的作用。韵律是高层次的节奏，是多种节奏的复杂和巧妙的结合，是形象图式的疏密交替，是线、色、块的综合安排和有组织的行进。线的长短、粗细、刚柔，犹如音乐的节拍，高低和强弱，色彩的组合犹如韵律与和声等等，无不是构成节奏的韵律的重要因素。





一个完善的整体之中各部分需紧密结合起来，任何一部分一经挪动或删削，就会使整体画面松动脱节。若是某一部分可有可无，并不引起显著的差异，那就不是整体中的有机部分。

协调，是在同一整体中各个不同的组成部分之间具有共同或接近相似的因素。绘画中协调的方法主要有以下几种：

类同元素的原理——将很多类同要素相结合，能够得到统一。即同样或类似的形体、大小、色相、明度、纯度、肌理等造型特性，具有统一感。

色彩类似色的原理——使用类似色的协调性，画面在色彩上获得安定、优雅的效果。

调和一般意味着良好的配合与和谐，在造型上能够把物体形成的复数要素统一起来即可取得调和。

协调，是在同一整体中各个不同的组成部分之间具有共同或者接近相似的因素。

比例与秩序

比例，是整体和局部、局部与局部各种“量”之间有秩序的比较，要和谐就必须在量的差异上找出合适的比例来。这就是要求处在一定的关系上，不能差别太大，差别过大则失去关系，没有差别则不成比例。我们分析绘画作品结构的平衡、对称、和谐、节奏等形式美感，都涉及比例，比例协调的法则也是构图时整体联系的法则之一。

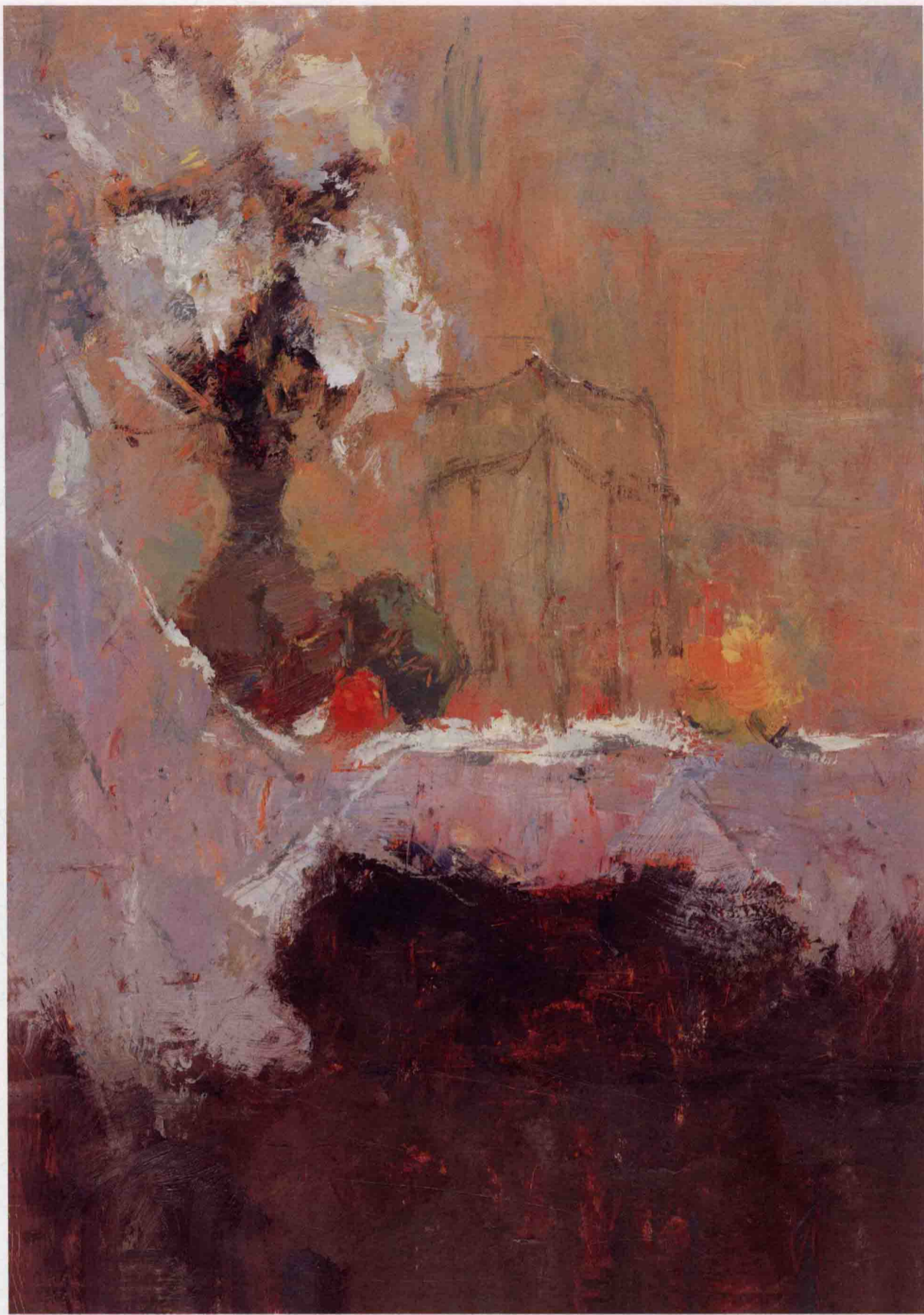
整体与局部

整体和局部中，以及局部和局部中，各种数值之间如果有某种美的秩序因素，就是好的比例关系，能使整体中的某个基本单位对全局具有统辖作用。一幅作品的主体形象与环境空间的比例，直接关系到画面内容、主题思想、情绪或某种意趣的表达。

俄罗斯别林斯基指出：“作品以其整体拥抱并且渗透了你的全部生命，而它的各部分中有和整体发生联系时，对你才显得生动和难以忘记。”的确，优秀的画家都要善于把握整体，把握一切形式要素对整体的依存关系。绘画的形式语言是体现形式美的手段之一，整体结构与诸要素之间、内容和形式之间的完整性，是形式美的终点。

整体联系

完整的绘画构图亦应如此，要达到如果改动其中一个物象的位置、一块颜色，就会失去整体结构的严谨性，包括形象的主次，比例的和谐、色彩的呼应等完整性。





陈鹤良

