



# 魅力室内空间 设计160例

# 中餐厅

深圳市创扬文化传播有限公司 策划  
徐宾宾 主编



中国建筑工业出版社

# 魅力室内空间设计 160 例

深圳市创扬文化传播有限公司 策划  
徐宾宾 主编

## 中餐厅



中国建筑工业出版社

图书在版编目(CIP)数据

魅力室内空间设计160例：中餐厅 / 徐宾宾主编  
——北京：中国建筑工业出版社，2013.7  
ISBN 978-7-112-15456-2

I. ①魅… II. ①徐… III. ①餐厅—室内装饰设计—世界—图集 IV. ①TU238—64

中国版本图书馆CIP数据核字(2013)第108221号

责任编辑：费海玲 马彦  
责任校对：姜小莲 关健

## 魅力室内空间设计160例

### 中餐厅

深圳市创扬文化传播有限公司 策划  
徐宾宾 主编

\*

中国建筑工业出版社出版、发行（北京西郊百万庄）  
各地新华书店、建筑书店经销  
北京盛通印刷股份有限公司印刷

\*

开本：889×1194毫米 1/20 印张：6 字数：200千字  
2014年4月第一版 2014年4月第一次印刷

定价：48.00元

ISBN 978-7-112-15456-2

---

(24032)

版权所有 翻印必究

如有印装质量问题，可寄本社退换

(邮政编码 100037)

# Contents

## 目录

004

合园会所

008

江滨一号

012

八方饌养  
生餐厅

016

肴肴领先  
饮食会所

020

许仙楼

026

印象望江南  
餐厅万达店

030

晋家门

034

工体享宴  
火锅店

038

山东骄龙  
豆捞二店

042

9号大酒楼

048

吴裕泰  
内府菜

052

大董烤鸭  
金宝汇店

056  
客家本色  
大里店



060  
芙蓉小镇  
餐馆



066  
经三路百年  
老妈火锅总店



070  
中华炖品  
餐厅



074  
福州大饭店  
闽都别景·  
燕鲍鱼翅会所



078  
德福会新派  
火锅



082  
捞四季



086  
沸腾鱼乡  
世贸天阶店



090  
梦临廊桥



094  
原食部落  
时尚餐厅



098  
望江南永旺  
岛餐饮会所



104  
广州潮荣一号  
精细潮菜概念酒家



108  
肥羊王餐厅



112  
卓悦酒膳



116  
酒楼谍影



# 魅力室内空间设计 160 例

深圳市创扬文化传播有限公司 策划  
徐宾宾 主编

## 中餐厅



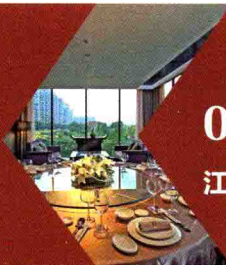
中国建筑工业出版社

# Contents

## 目录

004

合园会所



008

江滨一号



012

八方饕餮  
养生餐厅



016

肴肴领先  
饮食会所

020

许仙楼



026

印象望江南  
餐厅万达店



030

晋家门



034

工体享宴  
火锅店



038

山东骄龙  
豆捞二店



042

9号大酒楼



048

吴裕泰  
内府菜



052

大董烤鸭  
金宝汇店



056

客家本色  
大里店



060

芙蓉小镇  
餐馆



066

经三路百年  
老妈火锅总店



070

中华炖品  
餐厅



074

福州大饭店  
闽都别景·  
燕鲍鱼翅会所



078

德福会新派  
火锅



082

捞四季



086

沸腾鱼乡  
世贸天阶店



090

梦临廊桥



094

原食部落  
时尚餐厅



098

望江南永旺  
岛餐饮会所



104

广州潮菜一号  
精细潮菜概念酒家



108

肥羊王餐厅



112

卓悦酒膳



116

酒楼谍影



项目名称：合园会所  
项目地点：江西南昌

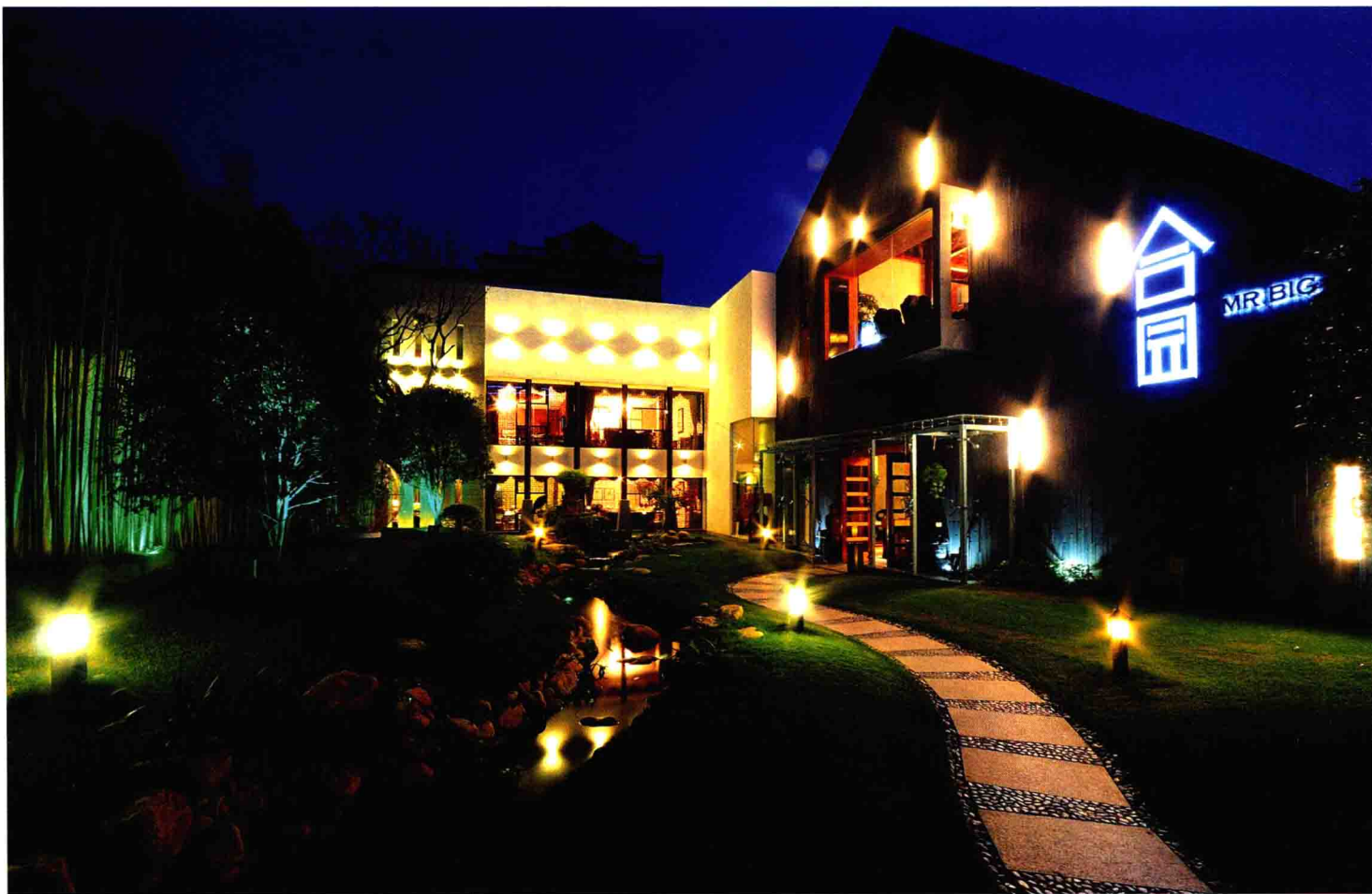
设计师：蔡进盛

设计单位：方块空间

建筑面积：1300平方米

主要材料：仿古瓷砖、水曲柳、竹纹墙纸、铜制荷花、青砖

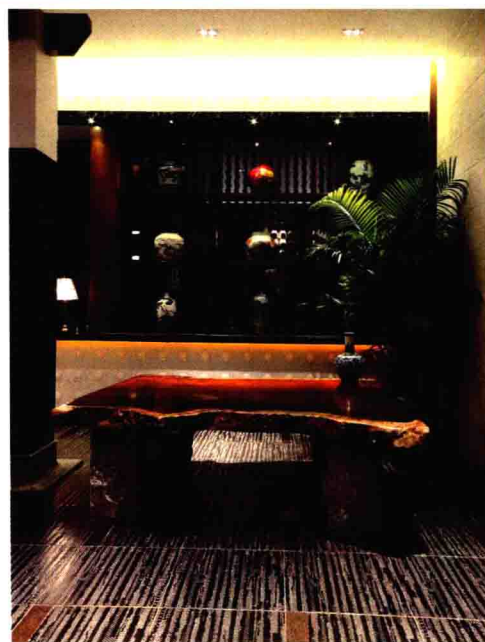
项目摄影：邓金泉

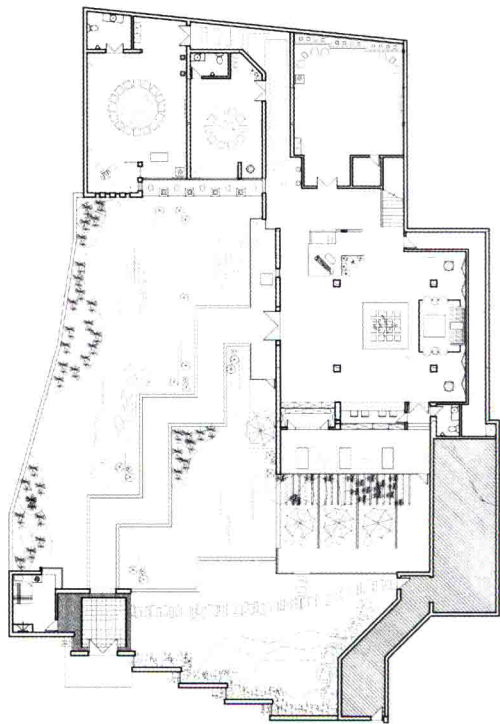


## 合园会所

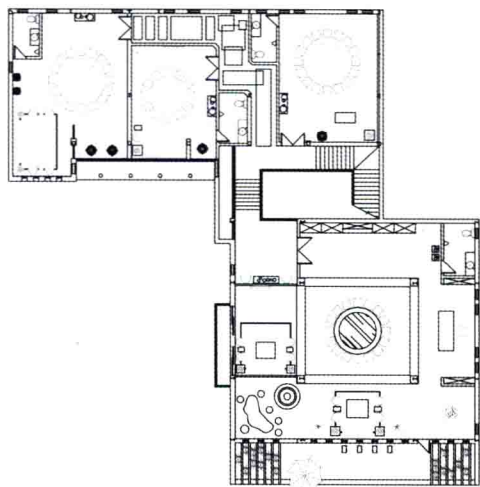
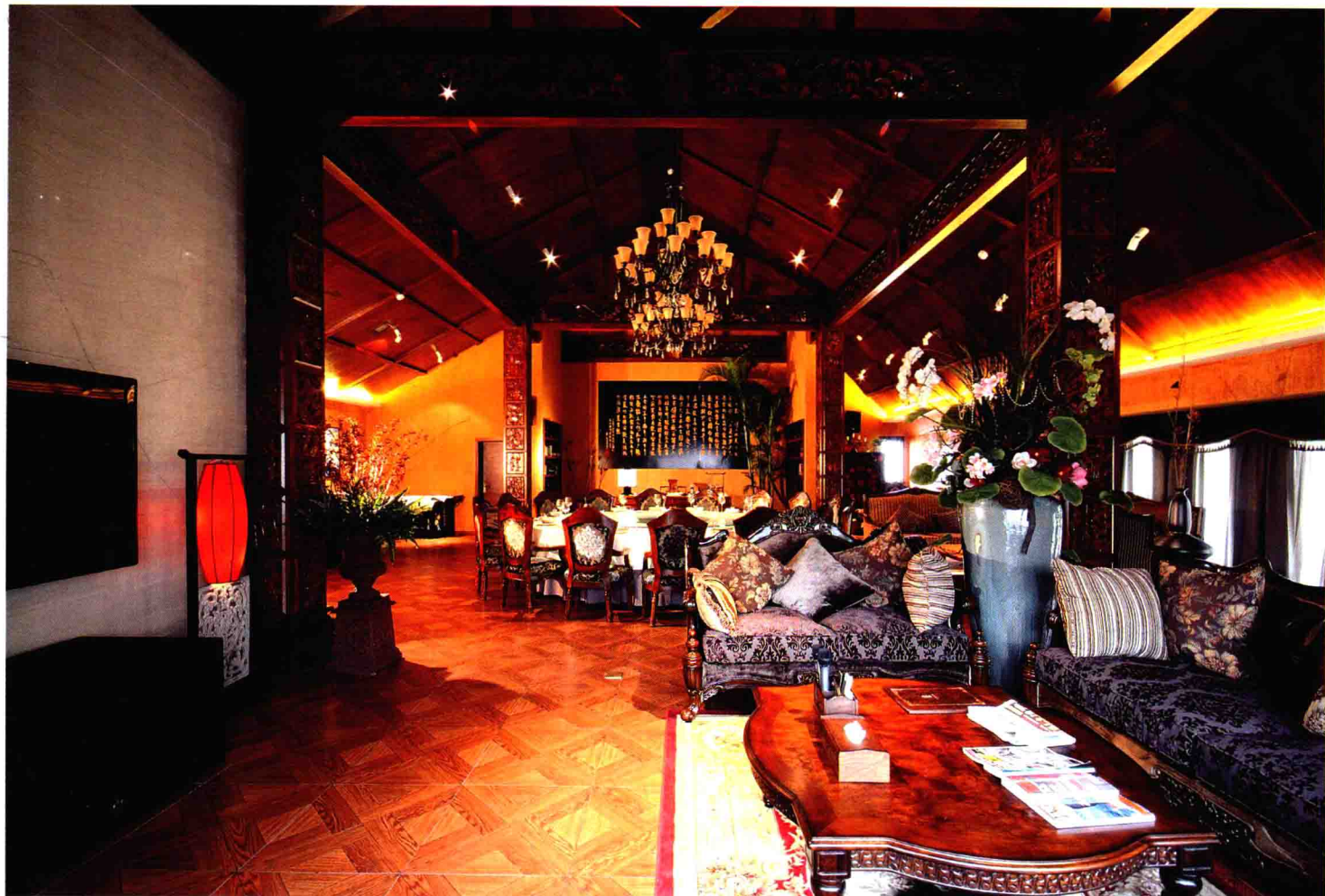
在本案中，中式的元素起到了主要作用，设计师旨在打造一处区别于现代感的会所空间，或者说是在现代的环境中营造一处有别于现代认识的空间，而新中式选择无疑成为了设计师考虑的重点。设计师大量采用了具有浓郁中国古典风格的元素修饰空间，中国书法、中国陶瓷、窗花木格等，这些元素加强了空间的特定气质。同时，设计师还将中国园林的一些造型和元

素运用到了本案之中，让空间显得更加夺目耀眼，令人一见倾心。会所的外部景观设计也是一大重点，设计师采用了较为舒缓的手法，对周围景观依照园林的格调以及小桥流水人家的印象进行设计。





一楼平面布置图



二楼平面布置图



项目名称：江滨一号  
设计单位：福州林开新室内设计有限公司

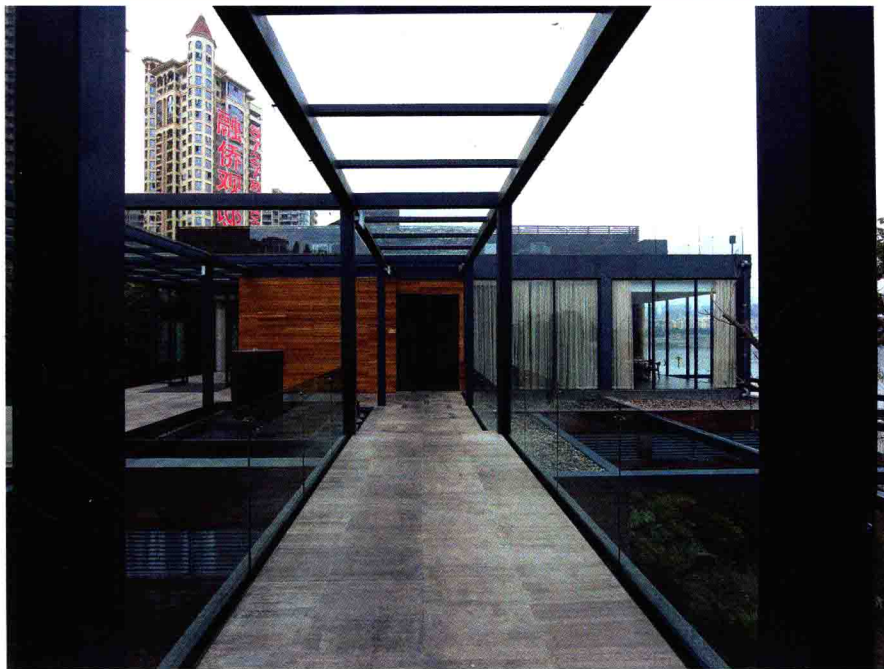
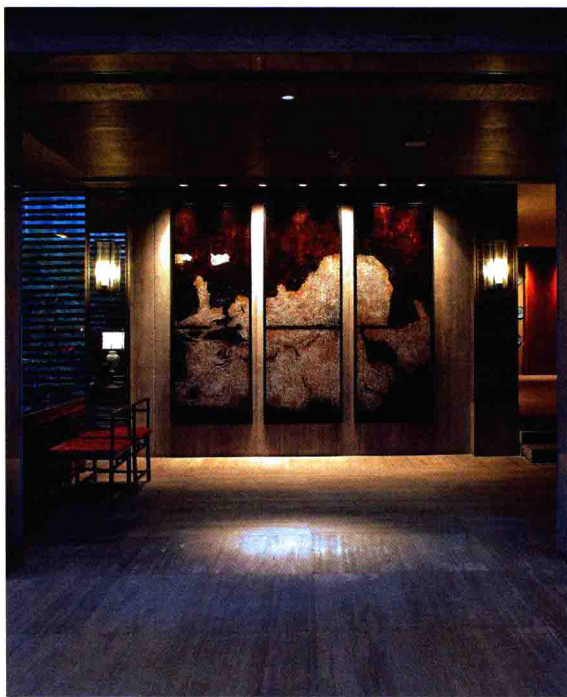
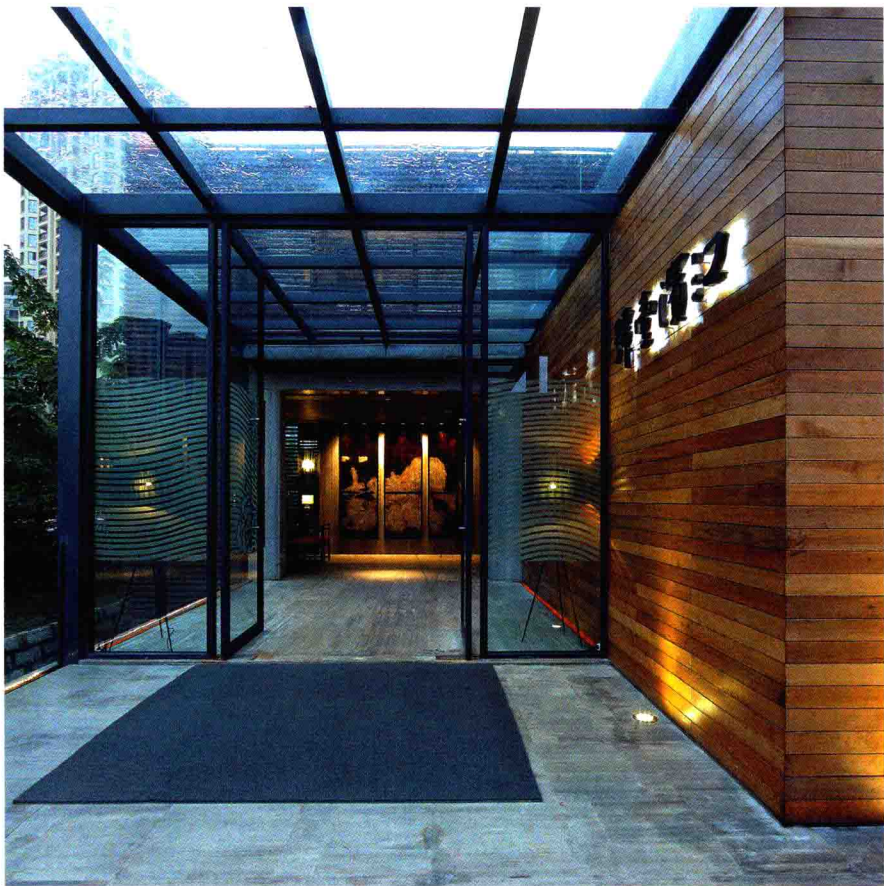
设计师：林开新  
项目地点：福建福州



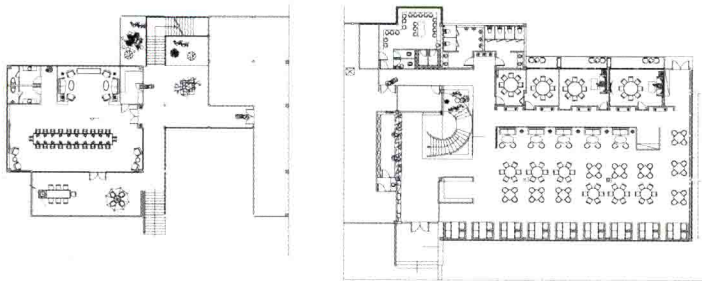
## 江滨一号

该案位于福州南江滨公园内，是一家以餐饮为主要功能的会所空间。空间布局合理紧凑，统一而又各具特色的设计体现在每个区域，致力于打造独立的空间和精致时尚的风格。空间区域之间既围合，又显通透，精致、唯

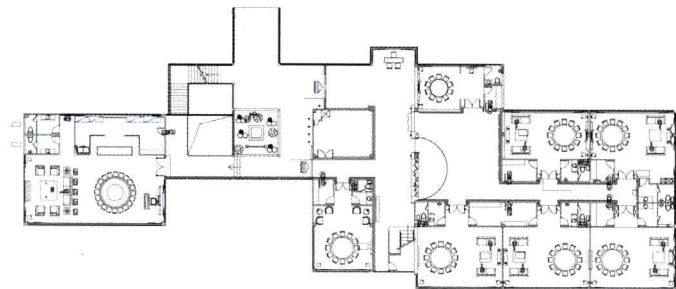
美的灯具，把经典与现代气息推向了极致，并赋予了空间时代的温度与文化的涵养。奢华而不张扬，内敛而又彰显丰厚的底蕴，把会所的气质与内涵、特质与氛围完美地展现于空间的脉络当中。



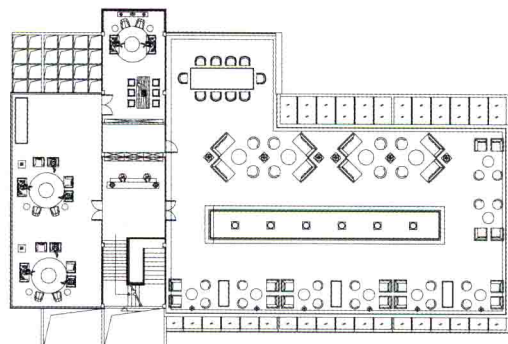
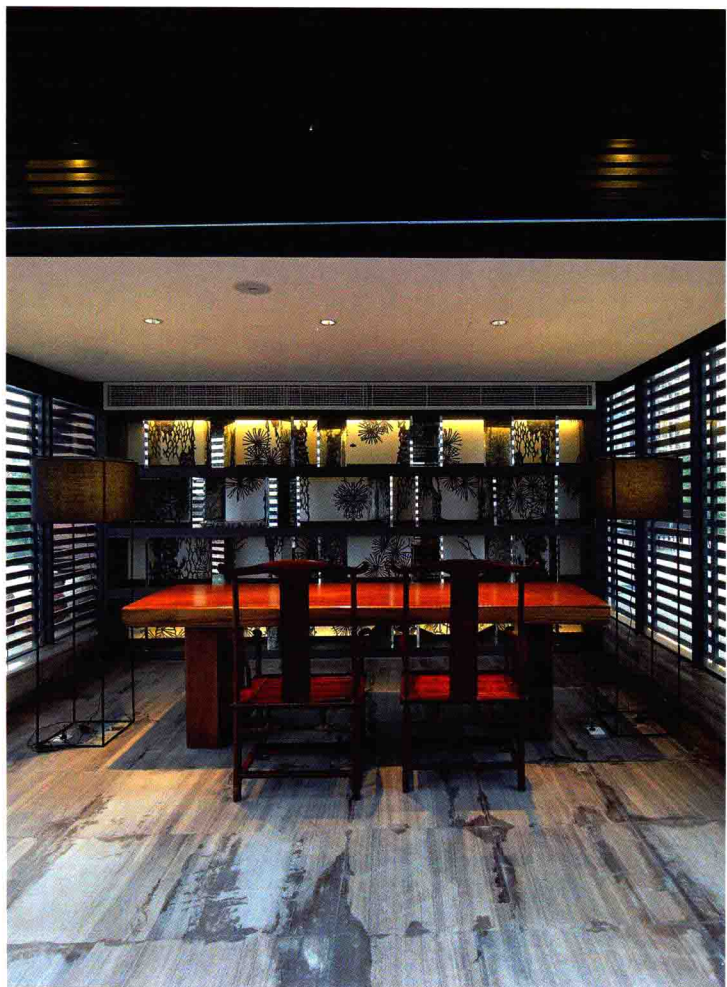




一楼平面布置图



二楼平面布置图



三楼平面布置图



项目名称：八方饌养生餐厅

项目地点：福建厦门

设计师：李泷

建筑面积：1000平方米

设计单位：厦门宽品设计顾问有限公司

主要材料：木地板、马来漆、不锈钢、水磨地板



## 八方饌养生餐厅

八方饌是一间以制作养生美食且拥有八大菜系为特色的餐厅。整个空间注重营造与料理相互交融的氛围，餐厅设计以简约中式为基调，以米色为主色调，搭配过渡的灰色使整个空间沉稳低调并不失时尚。

外观黑色格栅由“八”字提炼造型，美观且耐人寻味。大堂富有中国风的黑金色工笔漆画、简洁丰富的肌理墙面、素雅禅意的布艺隔断、写意花

鸟的麻纸吊灯无一不渗透着浓浓的东方意蕴。二楼以一片鸟语花香的景象拉开序幕，简洁明亮的餐区，散发着浓郁古典气息的水墨虬枝纵横交错，营造出丰富的层次和神秘感。

整体空间将中式古典元素巧妙地融入现代空间中，色彩、材质、造型和谐共存，让食客们共享心灵盛宴。