

朱家溍 朱传荣 选编

養心殿造辦處史料輯覽

第一輯 雍正朝

王世襄題



故宫出版社



朱家溍 朱传荣 选编

養心殿造辦處史料輯覽

第一輯 雍正朝

王世襄題



故宫出版社

图书在版编目(CIP)数据

养心殿造办处史料辑览·第1辑,雍正朝/朱家溍选编.
北京:故宫出版社,2013.12
ISBN 978-7-5134-0503-4

I. ①养… II. ①朱… III. ①历史文物-史料-
中国-清代 IV. ①K875

中国版本图书馆CIP数据核字(2013)第255197号

养心殿造办处史料辑览 第一辑 雍正朝
朱家溍 朱传荣 选编
责任编辑:朱传荣
装帧设计:王孔刚
责任印制:马静波

出版发行:故宫出版社
地址:北京市东城区景山前街4号 邮编:100009
电话:010-85007816(营销经营部)
传真:010-65129479
邮箱:ggcb@culturefc.cn
网址:www.culturefc.cn

印 刷:北京图文天地制版印刷有限公司
开 本:1/16 787×1092mm
印 张:30
字 数:325千字
图 版:60幅
版 次:2013年12月第1版
2013年12月第1次印刷
印 数:1-3000册
书 号:ISBN 978-7-5134-0503-4
定 价:76.00元



1 雍正御笔“惟以一人治天下 豈为天下奉一人”对联

故宫博物院藏

悬挂于养心殿西暖阁

（雍正元年）正月二十二日，怡亲王交御笔为君难字一张，长三尺九寸五分，宽一尺六寸六分：惟以一人治天下 豈为天下奉一人对一幅，高五尺八寸五分，宽九寸五分。奉旨：匾对俱木格眼一块玉，不必镶边。钦此。



2 寿山石“雍正御笔之宝”

故宫博物院藏

通高15厘米 钮高6.5厘米 边长13.2厘米

（雍正元年）正月十七日懋勤殿首领太监苏培盛交寿山石夔龙纽宝一方，上书朱字雍正御笔之宝。奉旨：篆样呈览过再镌刻。钦此。于正月十九日翰林张照篆样一张，技艺人滕继祖篆样一张，南匠袁景劭篆样一张，刻字人张魁篆样一张。怡亲王呈览。奉旨：张照篆样文范，但笔画微细，照袁景劭篆书，其笔画另篆。再，滕继祖篆样上之字篆法好些，问张照之字篆法有何讲究。钦此。于正月二十二日翰林张照篆样二张，技艺人滕继祖篆样三张，南匠袁景劭篆样三张，刻字人张魁篆样三张，怡亲王呈览。奉旨：准张照古篆雍正御笔之宝，将之字下横取平，选吉时照样镌刻。钦此。于正月二十九日照翰林张照篆样镌刻得寿山石雍正御笔之宝一方，怡亲王呈进。奉旨：将此宝样好生收着。钦此。



3 寿山石“雍正尊亲之宝”

故宫博物院藏

通高9.7厘米 钮高6.25厘米 边长9.8厘米

（雍正元年）八月十七日怡亲王交太平有象寿山石图书一方。奉旨：镌雍正尊亲之宝。钦此。本日郎中保德交袁景劭、滕继祖各篆字样二张，呈怡亲王看。王谕：准袁景劭篆的三行样式，但笔画掩草，收拾好再照样镌刻。遵此。于九月十四日太平有象寿山石图书一方，镌刻雍正尊亲之宝完，怡亲王呈进。



4



4-1

4 画珐琅花卉纹寿字卤壶

故宫博物院藏

通高13厘米 口径3.1厘米 足径4.1厘米

4-1 黑漆描金山水图壶

故宫博物院藏

通高12.8厘米 腹径7.8厘米

(雍正三年)五月二十二日怡亲王谕：照洋漆鸭蛋式壶样做法琅壶一对。遵此。于十月二十九日做得铜胎珐琅鸭蛋式壶一对。员外郎海望呈进讷。奉旨：但花纹不好些。钦此。



5



5-1



5-2

5 宜兴窑诗句盖钵

故宫博物院藏

高11厘米 口径11.5厘米 底径7.5厘米

5-1 仿宜兴钵式钧窑钵

故宫博物院藏

高13.5厘米 口径14厘米

5-2 仿宜兴钵式霁青钵

故宫博物院藏

高11.9厘米 口径13.8厘米



(雍正十一年)正月二十一日司库常保奉旨：着照宜兴钵样式交与烧造瓷器处仿样，将均窑，官窑，霁青，霁红钵各烧造些来，其均窑的要紧。钦此。于十二月二十三日年希尧家人郑天赐送来均窑磁钵十一件，官窑磁钵七件，霁青的七件。



6 黑地描金龙戏珠纹高足杯

故宫博物院藏

高9厘米 口径7厘米 足径5.9厘米

（雍正四年）三月十三日员外郎海望持出黑釉金龙洋瓷把杯一件。奉旨：将此把杯照都盛式做西洋栏杆。将把杯或十二只一盘，足子俱要下稳。盘子或作漆的，或作棕木的亦可。钦此。



7 雍正款霁红釉高足碗

故宫博物院藏

高10.9厘米 口径15.2厘米 足径4.3厘米

（雍正十三年）七月十九日郎中苏合讷，司库常保交霁红高足茶元木样一件。传旨：着年希尧照木样烧造一百三十件送来。钦此。本日将木样交年希尧家人郑天赐持去讫。



8 画珐琅缠枝莲纹六颈瓶

故宫博物院藏

高11.6厘米 最大口径3.1厘米 足径6厘米

(雍正四年)五月十六日奉旨：着照九洲清晏陈设的磁花插款式烧做珐琅花插几件。钦此。于七月二十一日做得五管花插一件，随紫檀木座一件，郎中海望呈进讫。于八月十四日做得珐琅六管花插二件，随紫檀木座二件，裕亲王，信郡王，郎中海望呈进讫。



9 雍正款窑变釉菊瓣扁壶

故宫博物院藏

高6.2厘米 口径7厘米 足径7厘米

(雍正七年)八月初七日据圆明园来帖内称,七月三十日郎中海望持出菊花瓣式宜兴壶一件。奉旨:做木样交给年希尧,照此款式做钧窑,将霁红霁青釉烧造。钦此。



10

10-1

10 明成化斗彩花蝶纹盖罐

故宫博物院藏

高10.5厘米 口径9厘米 足径10.5厘米

10-1 仿成化斗彩花蝶纹盖罐

故宫博物院藏

高10.6厘米 口径7.4厘米 足径8.8厘米

(雍正七年)四月十三日太监刘希文交来成窑五彩瓷罐一件，无盖。传旨：着做木样呈览。钦此。于二十日做得画五彩木样一件呈览。奉旨：将此罐交年希尧添一盖，照此样烧造几件。原样花纹不甚好，可说与年希尧往细里改画。钦此。于四月二十五日将成窑五彩罐一件并木样叫年希尧家人郑旺持去。

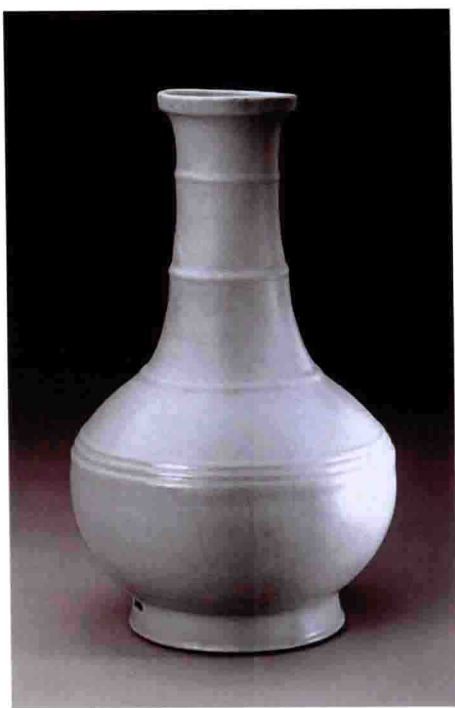


11 珐琅彩蓝山水图碗

故宫博物院藏

高5.2厘米 口径10.9厘米 足径3.9厘米

(雍正十年)十月二十八日司库常保、首领李久明奉旨：珐琅画青山水甚好。钦此。于十二月二十八日柏唐阿邓八格、宋七格来说内大臣海望谕：邹文玉所画珐琅数次皇上夸好，应遵旨用本造办处库银赏给十两。遵此。



12 官窑青釉弦纹盘口穿带瓶

故宫博物院藏

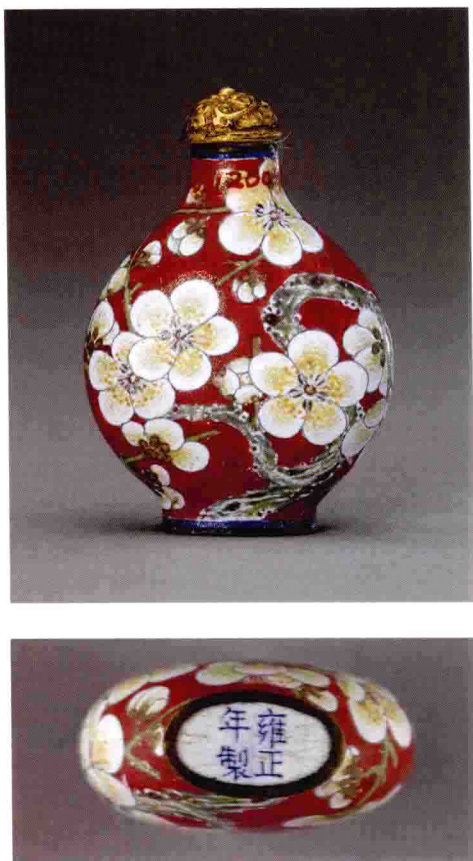
高33.6厘米 口径9.9厘米 足径14.2厘米

12-1 仿官釉弦纹盘口穿带瓶

故宫博物院藏

高35厘米 口径9厘米 足径13.8厘米

(雍正七年)四月初二日太监刘希文交来大官窑瓶一件。传旨：做木样交年希尧，照样烧造几件。钦此。



13 画珐琅梅花鼻烟壶

故宫博物院藏

通高6厘米 腹宽4厘米

（雍正三年）五月十九日总管太监张起麟交珐琅红地白梅花鼻烟壶一件。传旨：尔等照此鼻烟壶画下样来，嗣后如做鼻烟壶俱照此样烧造。钦此。于十月二十九日做珐琅鼻烟壶四个呈进。四年正月至七月又做五对。



14 雍正款黄地珐琅彩云龙纹碗

故宫博物院藏

高5厘米 口径10厘米 足径4厘米

(雍正十年)十二月二十八日烧造得娇黄地重黄色龙磁茶元一对，司库常保、首领萨木哈、李久明呈进讷。随奉旨：此颜色，画法俱不好，珐琅亦粗糙。钦此。