

附 1 DVD
总容量超4GB

设计师 梦工厂



3ds Max 2013/V-Ray 效果图制作实战

从入门 到精通

附带所有案例的素材文件及最终效果文件

包含1200分钟全程同步多媒体语音教学视频

新视角文化行◎编著

精心设计 本书结合平常学习和实际工作中的需求，精心挑选案例，结合应用，力争让读者做到真正的学以致用。

适合自学 全书设计了200个技能实例和近100个技巧提示，由浅入深，从易到难，逐步引导读者系统地掌握软件操作技能和行业知识。

应用技术参考手册 全书共23章，每一章都是一个技术专题，与实战紧密结合，技巧全面丰富，让您在不知不觉中学习到专业应用案例的制作方法和技巧。

专业老师讲解 超大容量的DVD多媒体教学光盘，包含了书中200个案例的全程同步多媒体语音教学视频，共1200分钟，媲美专业老师一对一讲解。

 人民邮电出版社
POSTS & TELECOM PRESS

设计师 林艺



3ds Max 2013/VRay
效果图制作实战
从入门
到精通

新视角文化行◎编著

人民邮电出版社
北京

图书在版编目(CIP)数据

3ds Max 2013/VRay效果图制作实战从入门到精通 /
新视角文化行编著. — 北京: 人民邮电出版社, 2014. 6
(设计师梦工厂. 从入门到精通)
ISBN 978-7-115-34758-9

I. ①3… II. ①新… III. ①室内装饰设计—计算机
辅助设计—三维动画软件 IV. ①TU238-39

中国版本图书馆CIP数据核字(2014)第046243号

内 容 提 要

本书是“从入门到精通”系列图书中的一本。书中根据使用3ds Max 2013进行三维效果图制作的特点,精心设计了200个实例,循序渐进地讲解了使用3ds Max 2013制作专业效果图作品所需要的全部知识。

全书共分为23章,分别介绍了效果图制作基本操作、标准及扩展基本体、二维线形及二维线形转三维对象、三维对象修改器、高级建模、VRay基础、3ds Max材质及贴图、效果图真实材质表现、3ds Max默认的灯光、真实灯光表现、摄影机的应用、室内装饰物的制作、灯具的制作、家具模型的制作、室内各种墙体的建立、室内各种门窗的建立、室内各种天花的建立、室内效果图的制作、室内效果图的后期处理、室外建筑小品的制作、室外效果图的制作、室外效果图的后期处理、效果图漫游动画的设置等内容。

附带的DVD光盘包含了书中200个案例的多媒体语音视频教学文件、源文件、素材文件和最终渲染输出文件。

本书采用“完全案例”的编写方式,兼具技术手册和应用技巧参考手册的特点,技术实用,讲解清晰,既可作为室内外设计人员的参考手册,也可以供各类电脑设计培训班作为学习教材。

◆ 编 著 新视角文化行

责任编辑 杨 璐

责任印制 程彦红

◆ 人民邮电出版社出版发行 北京市丰台区成寿寺路11号

邮编 100164 电子邮件 315@ptpress.com.cn

网址 <http://www.ptpress.com.cn>

北京艺辉印刷有限公司印刷

◆ 开本: 787×1092 1/16

印张: 31.25

彩插: 4

字数: 1 017千字

2014年6月第1版

印数: 1—4 000册

2014年6月北京第1次印刷

定价: 59.00元(附1DVD)

读者服务热线: (010)81055410 印装质量热线: (010)81055316

反盗版热线: (010)81055315

广告经营许可证: 京崇工商广字第0021号





实例8 快速复制



实例9 [阵列]复制



实例10 [镜像]复制



实例11 [长方体]——方角几



实例12 [长方体]——
日式茶几



实例13 [圆柱体]——
圆茶几



实例14 [圆柱体]——
毛巾架



实例15 [球体]——欧
式落地灯



实例16 [球体]——
装饰鸡蛋



实例17 [管状体]——
装饰笔筒



实例18 [管状体]——
床头灯



实例22 [切角长方体]
——盘子架



实例19 [圆锥体]——
中式餐桌



实例20 [平面]——
地毯



实例21 [切角长方体]
——沙发



实例23 [切角圆柱体]——
储物架



实例24 [切角圆柱体]——
欧式圆桌



实例25 [异面体]——
装饰足球



实例26 [纺锤]——
水晶珠帘



实例27 [植物]——
窗外植物



实例28 [螺旋楼梯]——
螺旋楼梯



实例29 [旋开窗]——
窗户



实例30 [推拉门]——
玻璃推拉门



实例31 [线]——中式画框



实例32 [线]——铁艺红酒架



实例33 [圆]——铁艺茶几



实例34 [圆]——圆形双人床



实例35 [矩形]——台灯



实例36 [椭圆]——镜子



实例37 [挤出]——窗框



实例38 [挤出]——电视柜



实例39 [车削]——花瓶



实例40 [车削]——玻璃果盘



实例41 [倒角]——墙壁挂衣架



实例42 [倒角]——墙壁储物架



实例43 [倒角剖面]——相框



实例44 [倒角剖面]——会议桌



实例45 [弯曲]——吊灯



实例46 [弯曲]——弧形墙



实例47 [扭曲]——蜡烛



实例48 [扭曲]——烛台



实例49 [锥化]——苹果



实例50 [锥化]——垃圾篓



实例51 [噪波]——石头



实例52 [噪波]——冰块



实例53 [编辑网格]——电视



实例54 [编辑网格]——
方形装饰柱



实例55 [FFD长方体]——
抱枕



实例56 [FFD长方体]——
休闲沙发



实例57 [晶格]——
装饰摆件



实例58 [置换]——
欧式镜框



实例59 [网格平滑]——
杯子



实例60 [涡轮平滑]——
烟灰缸



实例61 [放样]——窗帘



实例62 [放样]——菜篮



实例63 [多截面放样]——
圆桌布



实例64 [多截面放样]——
欧式柱



实例65 [布尔]——时尚凳



实例66 [ProBoolean]
(超级布尔)——DVD



实例67 [ProBoolean]
(超级布尔)——刀盒



实例68 [NURBS曲面]——
双人床罩



实例69 [面片栅格]——
单人床



实例70 [编辑多边形]——
洗手盆



实例71 [编辑多边形]——
咖啡杯



实例72 [编辑多边形]——
液晶显示器



实例74 [多维子对象]材质



实例75 [光线跟踪]材质



实例76 [双面]材质



实例77 [混合]材质



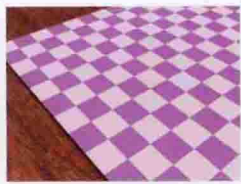
实例78 [位图]贴图



实例79 [光线跟踪]贴图



实例80 [平面镜]贴图



实例81 [棋盘格]贴图



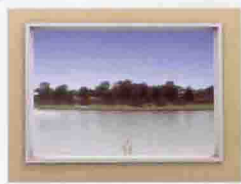
实例82 [平铺]贴图



实例83 [衰减]贴图



实例84 [噪波]贴图



实例85 [渐变]贴图



实例86 目标灯光



实例87 自由灯光



实例88 泛光灯



实例89 目标聚光灯



实例90 目标平行光



实例91 天光



实例92 体积光



实例93 为效果图添加室外环境



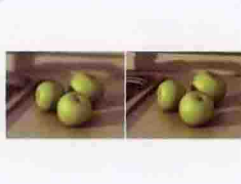
实例94 设置火效果



实例95 镜头特效



实例96 设置效果图的亮度对比度



实例97 设置效果图的景深效果



实例98 设置效果图的色彩平衡



实例99 如何快速设置摄影机



实例100 摄影机景深的使用



实例101 会议室摄影机的设置



实例102 水上亭子摄影机的设置



实例103 商务大堂摄影机的设置



实例106 保存光子与调用



实例107 设置V-Ray的景深效果



实例108 设置V-Ray焦散效果



实例109 设置白膜线框渲染



实例110 设置渲染输出参数



实例111 设置渲染线框颜色



实例112 乳胶漆材质



实例113 冰裂玻璃材质



实例114 不锈钢材质



实例115 木纹材质



实例116 沙发绒布材质



实例117 皮革材质



实例118 真实地毯——VR毛皮



实例119 真实地毯——VRay置换模式



实例120 砖墙材质



实例121 室内水材质



实例122 镂空贴图



实例124 VR灯光



实例125 VR太阳



实例126 壁灯光效



实例127 直型灯槽光效



实例128 复杂型灯槽光效



实例129 室内日光效果



实例130 室内夜景效果



实例131 室外日景效果



实例132 室外夜景效果



实例133 霓虹灯效果



实例134 装饰盘



实例135 卷轴画



实例136 健腹板



实例137 地球仪



实例138 铁艺果盘



实例139 植物



实例140 碗盘架



实例141 鸡蛋托盘



实例143 调料瓶



实例143 哑铃



实例144 玩具



实例145 欧式吊灯



实例146 现代客厅吊灯



实例147 筒式壁灯



实例148 床头壁灯



实例149 中式落地灯



实例150 新中式吊灯



实例151 射灯



实例152 圆筒灯



实例153 方筒灯



实例154 新中式沙发



实例155 简约双人床



实例156 欧式贵妃椅



实例157 L型组合沙发



实例158 中式书架



实例159 坐便器



实例160 洗手盆



实例161 会议桌



实例162 办公椅



实例163 手机



实例164 中式电视柜



实例165 中式屏风



实例166 电脑桌



实例167 餐椅



实例168 床头柜



实例169 红绿灯



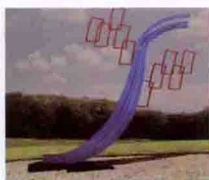
实例170 石桌石凳



实例171 户外垃圾箱



实例172 双人漫步机



实例173 雕塑



实例174 小区围墙



实例175 站牌



实例176 交通护栏



实例177 喷泉



实例178 遮阳伞



实例179 水井



实例180 公共女卫的制作



实例181 中式卧室的制作



实例182 欧式客厅的制作



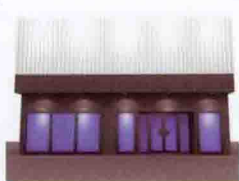
实例183 简约餐厅的制作



实例184 建筑门头效果图的制作



实例185 商业建筑效果图的制作



实例186 商业门头效果图的制作



实例187 圆形亭子效果图的制作



实例188 别墅效果图的制作



实例189 公共女卫的后期处理



实例190 中式卧室的后期处理



实例191 欧式客厅的后期处理



实例192 简约餐厅的后期处理



实例193 制作室内彩色平面图



实例194 建筑门头的后期处理



实例195 商业建筑的后期处理



实例196 商业门头的后期处理



实例197 圆形亭子的后期处理



实例198 别墅的后期处理



实例199 室内浏览动画



实例200 室外建筑动画

目 录

Contents

第 1 章	3ds Max 2013 的基本操作	11
实例 1	打开与合并 3ds Max 模型	11
实例 2	归档 3ds Max 模型	13
实例 3	缩放、旋转、移动模型	14
实例 4	对象属性设置	16
实例 5	设置使用【组】	17
实例 6	设置使用【对齐】	18
实例 7	如何使用【捕捉】	21
实例 8	快速复制	22
实例 9	【阵列】复制	23
实例 10	【镜像】复制	24
第 2 章	标准基本体的应用	25
实例 11	【长方体】——方角几	25
实例 12	【长方体】——日式茶几	27
实例 13	【圆柱体】——圆茶几	28
实例 14	【圆柱体】——毛巾架	29
实例 15	【球体】——欧式落地灯	30
实例 16	【球体】——装饰鸡蛋	32
实例 17	【管状体】——装饰笔筒	32
实例 18	【管状体】——床头灯	33
实例 19	【圆锥体】——中式餐桌	34
实例 20	【平面】——地毯	36
第 3 章	扩展及特殊基本体的应用	37
实例 21	【切角长方体】——沙发	37
实例 22	【切角长方体】——盘子架	39
实例 23	【切角圆柱体】——储物架	40
实例 24	【切角圆柱体】——欧式圆桌	41
实例 25	【异面体】——装饰足球	42
实例 26	【纺锤】——水晶珠帘	43
实例 27	【植物】——窗外植物	44
实例 28	【螺旋楼梯】——螺旋楼梯	45
实例 29	【旋开窗】——窗户	46
实例 30	【推拉门】——玻璃推拉门	47
第 4 章	二维图形的应用	48
实例 31	【线】——中式画框	48
实例 32	【线】——铁艺红酒架	50
实例 33	【圆】——铁艺茶几	52



实例 34	【圆】——圆形双人床	54
实例 35	【矩形】——台灯	55
实例 36	【椭圆】——镜子	57
第 5 章 二维图形转三维对象的应用		58
实例 37	【挤出】——窗框	58
实例 38	【挤出】——电视柜	59
实例 39	【车削】——花瓶	60
实例 40	【车削】——玻璃果盘	61
实例 41	【倒角】——墙壁挂衣架	62
实例 42	【倒角】——墙壁储物架	63
实例 43	【倒角剖面】——相框	64
实例 44	【倒角剖面】——会议桌	66
第 6 章 三维变形修改器的应用		68
实例 45	【弯曲】——吊灯	68
实例 46	【弯曲】——弧形墙	71
实例 47	【扭曲】——蜡烛	74
实例 48	【扭曲】——烛台	77
实例 49	【锥化】——苹果	79
实例 50	【锥化】——垃圾篓	81
实例 51	【噪波】——石头	82
实例 52	【噪波】——冰块	83
实例 53	【编辑网格】——电视	84
实例 54	【编辑网格】——方形装饰柱	86
实例 55	【FFD 长方体】——抱枕	87
实例 56	【FFD 长方体】——休闲沙发	88
实例 57	【晶格】——装饰摆件	90
实例 58	【置换】——欧式镜框	91
实例 59	【网格平滑】——杯子	92
实例 60	【网格平滑】——烟灰缸	95
第 7 章 高级建模的应用		97
实例 61	【放样】——窗帘	97
实例 62	【放样】——菜篮	101
实例 63	【多截面放样】——圆桌布	104
实例 64	【多截面放样】——欧式柱	107
实例 65	【布尔】——时尚凳	110
实例 66	【ProBoolean】(超级布尔)——DVD	112
实例 67	【ProBoolean】(超级布尔)——刀盒	117
实例 68	【NURBS 曲面】——双人床罩	120
实例 69	【面片栅格】——单人床	121
实例 70	【编辑多边形】——洗手盆	123
实例 71	【编辑多边形】——咖啡杯	126
实例 72	【编辑多边形】——液晶显示器	131

第 8 章 3ds Max 材质及贴图的应用	141
实例 73 认识材质编辑器	141
实例 74 【多维/子对象】材质	142
实例 75 【光线跟踪】材质	144
实例 76 【双面】材质	145
实例 77 【混合】材质	146
实例 78 【位图】贴图	148
实例 79 【光线跟踪】贴图	149
实例 80 【平面镜】贴图	150
实例 81 【棋盘格】贴图	151
实例 82 【平铺】贴图	153
实例 83 【衰减】贴图	154
实例 84 【噪波】贴图	155
实例 85 【渐变】贴图	156
第 9 章 3ds Max 默认的灯光	158
实例 86 目标灯光	158
实例 87 自由灯光	159
实例 88 泛光灯	160
实例 89 目标聚光灯	161
实例 90 目标平行光	162
实例 91 天光	163
实例 92 体积光	164
第 10 章 环境与效果	167
实例 93 为效果图添加室外环境	167
实例 94 设置火效果	168
实例 95 镜头特效	170
实例 96 设置效果图的亮度/对比度	172
实例 97 设置效果图的景深效果	173
实例 98 设置效果图的色彩平衡	174
第 11 章 摄影机的应用	176
实例 99 如何快速设置摄影机	176
实例 100 摄影机景深的使用	177
实例 101 会议室摄影机的设置	178
实例 102 水上亭子摄影机的设置	179
实例 103 商务大堂摄影机的设置	179
第 12 章 V-Ray 基础	181
实例 104 指定 V-Ray 渲染器	181
实例 105 设置草图渲染参数	182
实例 106 保存光子与调用	183
实例 107 设置 V-Ray 的景深效果	185
实例 108 设置 V-Ray 焦散效果	186
实例 109 设置白膜线框渲染	187
实例 110 设置渲染输出参数	190



实例 111	设置渲染线框颜色	191
第 13 章	VRay 真实材质的表现	193
实例 112	乳胶漆材质	193
实例 113	冰裂玻璃材质	194
实例 114	不锈钢材质	196
实例 115	木纹材质	196
实例 116	沙发绒布材质	197
实例 117	皮革材质	199
实例 118	真实地毯——VR 毛皮	200
实例 119	真实地毯——VRay 置换模式	202
实例 120	砖墙材质	203
实例 121	室内水材质	204
实例 122	镂空贴图	205
实例 123	材质库的建立及调用	206
第 14 章	VRay 真实灯光的表现	209
实例 124	VR 灯光	209
实例 125	VR 太阳	210
实例 126	壁灯光效	211
实例 127	直型灯槽光效	212
实例 128	复杂型灯槽光效	213
实例 129	室内日光效果	214
实例 130	室内夜景效果	215
实例 131	室外日景效果	218
实例 132	室外夜景效果	219
实例 133	霓虹灯效果	223
第 15 章	室内装饰物的制作	225
实例 134	装饰盘	225
实例 135	卷轴画	227
实例 136	健腹板	230
实例 137	地球仪	234
实例 138	铁艺果盘	241
实例 139	植物	243
实例 140	碗盘架	247
实例 141	鸡蛋托盘	251
实例 142	哑铃	253
实例 143	调料瓶	256
实例 144	玩具	257
第 16 章	室内各种灯具的制作	263
实例 145	欧式吊灯	263
实例 146	现代客厅吊灯	268
实例 147	筒式壁灯	271
实例 148	床头壁灯	275
实例 149	中式落地灯	278

实例 150	新中式吊灯	283
实例 151	射灯	285
实例 152	圆筒灯	290
实例 153	方筒灯	292
第 17 章	室内家具模型的制作	295
实例 154	新中式沙发	295
实例 155	简约双人床	298
实例 156	欧式贵妃椅	302
实例 157	L 形组合沙发	306
实例 158	中式书架	308
实例 159	坐便器	313
实例 160	洗手盆	316
实例 161	会议桌	319
实例 162	办公椅	321
实例 163	手机	323
实例 164	中式电视柜	326
实例 165	中式屏风	328
实例 166	电脑桌	328
实例 167	餐椅	333
实例 168	床头柜	335
第 18 章	室外建筑环境的制作	338
实例 169	红绿灯	338
实例 170	石桌石凳	345
实例 171	户外垃圾箱	347
实例 172	双人漫步机	349
实例 173	雕塑	352
实例 174	小区围墙	354
实例 175	站牌	357
实例 176	交通护栏	360
实例 177	喷泉	361
实例 178	遮阳伞	364
实例 179	水井	365
第 19 章	室内效果图的综合制作	369
实例 180	公共女卫的制作	369
实例 181	中式卧室的制作	378
实例 182	欧式客厅的制作	391
实例 183	简约餐厅的制作	408
第 20 章	室外效果图的综合制作	419
实例 184	建筑门头效果图的制作	419
实例 185	商业建筑效果图的制作	427
实例 186	商业门头效果图的制作	432
实例 187	圆形亭子效果图的制作	439
实例 188	别墅效果图的制作	447



第 21 章 室内效果图的后期处理	458
实例 189 公共女卫的后期处理	458
实例 190 中式卧室的后期处理	461
实例 191 欧式客厅的后期处理	462
实例 192 简约餐厅的后期处理	465
实例 193 制作室内彩色平面图	468
第 22 章 室外效果图的后期处理	475
实例 194 建筑门头的后期处理	475
实例 195 商业建筑的后期处理	478
实例 196 商业门头的后期处理	481
实例 197 圆形亭子的后期处理	488
实例 198 别墅的后期处理	492
第 23 章 效果图漫游动画的设置	496
实例 199 室内浏览动画	496
实例 200 室外建筑动画	498