

● 果蔬商品生产新技术丛书



# 提高水果型黄瓜商品性 栽培技术问答

新文 编著

 金盾出版社

果蔬商品生产新技术丛书

# 提高水果型黄瓜商品性 栽培技术问答

王新文 编著

金盾出版社

## 内 容 提 要

本书由山东省寿光市农业局高级农艺师王新文编著,以问答方式对如何提高水果型黄瓜商品性的栽培技术作了通俗和较精确的解答。内容包括:水果型黄瓜主栽优良品种,嫁接优良砧木品种,穴盘嫁接育苗,黄瓜茬次安排,定植前的准备及定植技术,定植后的管理技术,生理障碍防治,病虫害防治,采收与销售等。全书紧密联系生产实际,内容丰富,重点突出,语言通俗简炼,技术先进实用,可操作性强,适宜基层农业技术人员和广大菜农阅读。

### 图书在版编目(CIP)数据

提高水果型黄瓜商品性栽培技术问答/王新文编著. -- 北京:金盾出版社,2012.1

(果蔬商品生产新技术丛书)

ISBN 978-7-5082-7100-2

I. ①提… II. ①王… III. ①黄瓜—蔬菜园艺—问题解答  
IV. ①S642.2-44

中国版本图书馆 CIP 数据核字(2011)第 155703 号

### 金盾出版社出版、总发行

北京太平路 5 号(地铁万寿路站往南)

邮政编码:100036 电话:68214039 83219215

传真:68276683 网址:www.jdcbs.cn

封面印刷:北京印刷一厂

彩页正文印刷:北京金盾印刷厂

装订:永胜装订厂

各地新华书店经销

开本:850×1168 1/32 印张:3.875 彩页:4 字数:85 千字

2012 年 1 月第 1 版第 1 次印刷

印数:1~10 000 册 定价:8.00 元

---

(凡购买金盾出版社的图书,如有缺页、  
倒页、脱页者,本社发行部负责调换)



密基特



贝隆



诺利

斯托克



塞维斯



mk160



长胜



22-35



绿隆星4号





MK161



103



萨伯拉



22-33



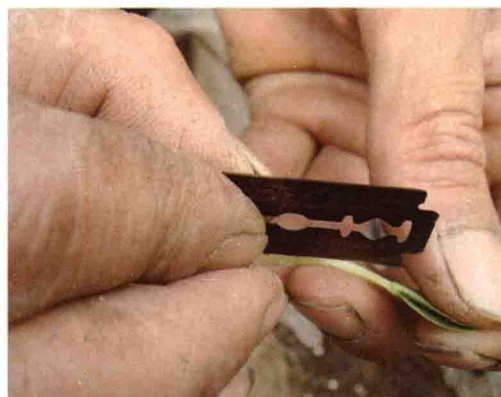
日本优清台木砧木



卧底龙南瓜砧木



砧木苗去掉生长点



接穗处理



插接



顶靠接



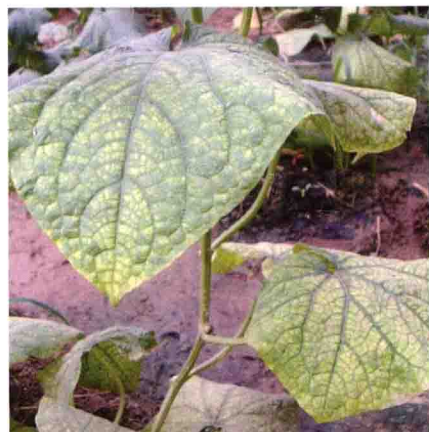
落蔓



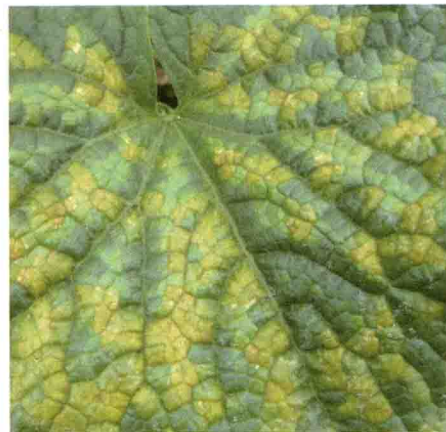
疏瓜



花打顶



黄瓜植株营养不良(缺镁)



黄瓜霜霉病



黄瓜白粉病混  
发煤污病



黄瓜炭疽病



黄瓜灰霉病



黄瓜靶斑病



黄瓜根结线虫危害状

目 录

一、水果型黄瓜主栽优良品种 .....	(1)
1. 密基特的特征特性及栽培要点是什么? .....	(1)
2. 诺利的特征特性及栽培要点是什么? .....	(2)
3. 塞维斯的品种特性及栽培要点是什么? .....	(3)
4. 斯托克的特征特性及栽培要点是什么? .....	(4)
5. 冬秀的特征特性及栽培要点是什么? .....	(6)
6. 迪多的特征特性及栽培要点是什么? .....	(7)
7. 201 小黄瓜的特征特性及栽培要点是什么? .....	(8)
8. MK160 的特征特性及栽培要点是什么? .....	(9)
9. 贝隆(BELRON)的特征特性及栽培要点是什么? .....	(11)
10. 长胜的特征特性及栽培要点是什么? .....	(12)
11. 绿隆星四号的特征特性及栽培要点是什么? .....	(15)
12. 芭比的特征特性及栽培要点是什么? .....	(17)
13. 22-35 越冬小黄瓜的特征特性及栽培要点是 什么? .....	(18)
14. 美雅 3966 的特征特性及栽培要点是什么? .....	(19)
15. 珍妮的特征特性及栽培要点是什么? .....	(20)
16. MK161 的特征特性及栽培要点是什么? .....	(21)
17. 水果黄瓜 103 的品种特性及栽培要点是什么? .....	(22)
18. 萨伯拉的特征特性及栽培要点是什么? .....	(23)
19. 22-33 水果型黄瓜的特征特性及栽培要点是什么? ...	(24)
二、水果型黄瓜嫁接优良砧木品种 .....	(26)
1. 卧底龙黄瓜嫁接专用砧木的特征特性是什么? .....	(26)
2. 日本优清台木的特征特性是什么? .....	(26)

3. 金魔力根的特征特性是什么? ..... (27)
4. 青藤台木的特征特性是什么 ..... (28)
5. 日本青秀的特征特性是什么? ..... (28)
- 三、水果型黄瓜穴盘嫁接育苗 ..... (30)
  1. 什么是穴盘育苗? ..... (30)
  2. 什么是黄瓜穴盘嫁接育苗? ..... (30)
  3. 黄瓜穴盘嫁接育苗有哪些优点? ..... (30)
  4. 黄瓜嫁接育苗对育苗基础设施和环境条件有什么要求? ..... (30)
  5. 黄瓜嫁接育苗温室的类型有哪些? ..... (31)
  6. 黄瓜穴盘育苗所用的穴盘有哪几种? ..... (31)
  7. 黄瓜育苗介质应具备哪些特点? ..... (32)
  8. 黄瓜育苗常用的介质有哪些? ..... (32)
  9. 黄瓜穴盘育苗基质如何配制? ..... (32)
  10. 黄瓜穴盘育苗基质如何消毒? ..... (33)
  11. 如何测定黄瓜种子的发芽率? ..... (33)
  12. 怎样对黄瓜种子和砧木种子进行精选? ..... (33)
  13. 催芽前如何对黄瓜种子和南瓜种子进行处理? ..... (34)
  14. 如何建造黄瓜育苗催芽室? ..... (34)
  15. 如何设置育苗架? ..... (34)
  16. 如何设置温室育苗的肥水供给系统? ..... (35)
  17. 穴盘育苗浇水应掌握哪些原则? ..... (35)
  18. 黄瓜嫁接育苗的方法有哪几种? ..... (35)
  19. 黄瓜嫁接育苗选用什么作砧木? ..... (36)
  20. 如何进行基质装盘和压穴? ..... (36)
  21. 南瓜砧木如何播种和催芽? ..... (36)
  22. 播种后的南瓜砧木如何管理? ..... (37)
  23. 什么时间播种黄瓜接穗种子最适宜? ..... (37)

---

24. 水果型黄瓜嫁接的技术是什么? .....	(37)
25. 如何加强嫁接苗的管理? .....	(38)
26. 什么是穴盘黄瓜嫁接苗健化管理技术? .....	(38)
27. 防止黄瓜穴盘嫁接苗在贮运过程中品质劣变的 管理技术是什么? .....	(39)
28. 黄瓜嫁接苗在运输过程中应注意哪些问题? .....	(40)
29. 嫁接苗栽培的特点是什么? .....	(41)
<b>四、日光温室栽培水果型黄瓜的茬口安排</b> .....	(42)
1. 日光温室栽培水果型黄瓜的茬口主要有哪几种? .....	(42)
2. 水果型黄瓜各栽培茬次应选择什么样的品种? .....	(42)
3. 合理确定日光温室水果型黄瓜适宜播种期有 什么重要意义? .....	(42)
4. 如何确定日光温室水果型黄瓜各茬次的 适宜播种期? .....	(43)
<b>五、水果型黄瓜定植前的准备及定植技术</b> .....	(44)
1. 日光温室栽培水果型黄瓜定植前应如何施肥? .....	(44)
2. 日光温室栽培水果型黄瓜定植前应如何进行 高温闷棚? .....	(45)
3. 日光温室水果型黄瓜起垄定植有哪些优点? .....	(45)
4. 日光温室水果型黄瓜如何起垄定植? .....	(45)
5. 日光温室水果型黄瓜地膜覆盖栽培有哪些好处? .....	(46)
6. 黄瓜定植后怎样覆盖薄膜? .....	(46)
<b>六、水果型黄瓜定植后的管理技术</b> .....	(48)
1. 水果型黄瓜缓苗期如何管理? .....	(48)
2. 日光温室水果型黄瓜缓苗后至坐果初期的管理技术 措施有哪些? .....	(48)
3. 日光温室水果型黄瓜持续结瓜前期和中期的生育 特点是什么? .....	(49)

4. 日光温室水果型黄瓜持续结瓜前期和中期的管理技术措施有哪些? ..... (50)
5. 日光温室水果型黄瓜结瓜后期的管理技术有哪些? ..... (51)
6. 日光温室水果型黄瓜如何进行吊蔓和落蔓? ..... (52)
7. 日光温室水果型黄瓜怎样整枝? ..... (53)
8. 日光温室水果型黄瓜二氧化碳气体施肥有什么作用? ..... (54)
9. 日光温室水果型黄瓜如何进行二氧化碳气体施肥? ..... (55)
10. 日光温室水果型黄瓜进行二氧化碳气体施肥时应注意哪些问题? ..... (56)
- 七、日光温室水果型黄瓜生理障碍的防治** ..... (58)
1. 如何防止日光温室水果型黄瓜化瓜? ..... (58)
2. 怎样防治黄瓜花打顶? ..... (60)
3. 冬春季节日光温室水果型黄瓜常出现皱皮现象是什么原因? 如何防治? ..... (60)
4. 如何防治日光温室水果型黄瓜栽培过程中出现的气害? ..... (61)
5. 在日光温室水果型黄瓜栽培中出现药害怎么办? ..... (64)
6. 黄瓜叶片发生的生理病害有哪些? 怎样防治? ..... (66)
7. 日光温室水果型黄瓜叶片急性凋萎是何原因? 如何防治? ..... (68)
8. 怎样识别和防治日光温室水果型黄瓜营养元素缺乏症? ..... (69)
9. 如何识别和防治水果型黄瓜营养元素过剩症? ..... (73)
10. 日光温室水果型黄瓜产生苦味的原因及防治措施是什么? ..... (75)

---

11. 如何预防水果型黄瓜出现畸形瓜? .....	(76)
12. 日光温室水果型黄瓜土壤发生盐害的原因及预防 措施是什么? .....	(78)
13. 日光温室水果型黄瓜有花无瓜的原因是什么? 如何防治? .....	(79)
<b>八、水果型黄瓜的病虫害防治</b> .....	<b>(81)</b>
1. 日光温室水果型黄瓜病虫害的防治原则是什么? .....	(81)
2. 日光温室水果型黄瓜苗期的病害主要有哪几种? 如何防治? .....	(81)
3. 黄瓜霜霉病有哪些症状? 如何防治? .....	(84)
4. 黄瓜白粉病有哪些症状? 如何防治? .....	(85)
5. 黄瓜黑星病有哪些症状? 如何防治? .....	(86)
6. 如何识别与防治黄瓜细菌性角斑病? .....	(88)
7. 黄瓜灰霉病有哪些症状? 如何防治? .....	(89)
8. 黄瓜炭疽病有哪些症状? 如何防治? .....	(90)
9. 黄瓜靶斑病有哪些症状? 如何防治? .....	(91)
10. 如何识别与防治黄瓜枯萎病? .....	(92)
11. 黄瓜疫病有哪些症状? 如何防治? .....	(93)
12. 黄瓜根腐病有哪些症状? 如何防治? .....	(94)
13. 日光温室水果型黄瓜蔓枯病如何防治? .....	(95)
14. 黄瓜菌核病有哪些症状? 如何防治? .....	(97)
15. 黄瓜病毒病的危害症状及防治措施是什么? .....	(98)
16. 黄瓜根结线虫病的危害症状是什么? 如何防治? .....	(100)
17. 日光温室水果型黄瓜常发生哪些虫害? 如何防治? .....	(102)
<b>九、水果型黄瓜的采收和销售</b> .....	<b>(108)</b>
1. 水果型黄瓜如何做到适时采收? .....	(108)

## 提高水果型黄瓜商品性栽培技术问答

---

2. 水果型黄瓜如何分级包装? ..... (108)
3. 水果型黄瓜如何实现品牌销售? ..... (108)

## 一、水果型黄瓜主栽优良品种

### 1. 密基特的特征特性及栽培要点是什么？

**【品种来源】** 由山东省寿光市润农农业服务中心从荷兰引进的一代杂交水果型黄瓜品种。

**【特征特性】** 该品种为纯雌性，植株健壮，每节结1~2个瓜，瓜长16厘米左右，单瓜重100~130克，瓜条圆柱形，果肉厚，顺直光滑，无刺，瓜色亮绿，光泽度好，瓜条生长迅速，产量高，耐贮运。高抗病毒病和白粉病及霜霉病、疮痂病等病害。为保护地专用品种，适宜日光温室各茬次种植，采取嫁接栽培。

#### **【栽培要点】**

**(1)栽培方式** 起垄大、小行定植，定植前每667平方米施腐熟农家有机肥5000~6000千克、三元复合肥70千克。每667平方米定植2800株左右。

**(2)环境调控** ①温度。出苗前白天保持25℃~30℃，夜间保持15℃~18℃；出苗后白天保持20℃~25℃，夜间保持14℃~16℃。定植前进行低温炼苗。缓苗后白天保持25℃~28℃，夜间14℃~20℃。②光照。冬春季适当早揭晚盖草苫，增加光照时间。③湿度。土壤湿度以85%为宜，空气相对湿度以75%~85%为宜。

**(3)肥水管理** 黄瓜在开花结果期前以氮肥为主，开花结果期以钾、钙肥为主，冬天以有机肥为主，春天以冲施复合肥为主。

**(4)植株调整** 蔓伸长后及时吊蔓，蔓至顶时及时落蔓，及时摘去侧枝及4~6节以下的雌花，每株保留15~20片功能叶。雌花过多或花打顶时，可疏去部分雌花，以增强植株生长势。同时注



意及时防治病虫害。

## 2. 诺利的特征特性及栽培要点是什么？

【品种来源】 从荷兰引进的优良品种。

【特征特性】 为全雌性水果型小黄瓜，无限生长型。早熟，植株生长势紧凑，生长势强，抗逆性强。主蔓结瓜，节间短，每节1~2个瓜，节节有瓜，瓜长18厘米左右，连续坐果能力强。果实颜色深绿，富有光泽，口味甘甜，产量极高，耐寒性强。高温高湿下坐果能力强。高抗黄瓜花叶病毒病，抗霜霉病、枯萎病、白粉病等病害。适合秋延迟栽培、越冬栽培、早春栽培及越夏栽培。

【栽培要点】

(1)栽培方式 定植前要精细整地，大量施用有机肥。一般每667平方米施腐熟的有机肥6000千克以上，再补施复合肥50~80千克，做成垄，垄宽1~1.2米，种两行。苗龄为25~30天、具4~5片真叶时定植。定植穴内每穴施用0.2千克含多黏芽孢杆菌的生物有机肥。定植密度为每667平方米栽植2800~3000株。定植后立即浇缓苗水，使苗坨与垄土紧密接合，以利于根系发展。

(2)环境调控 ①温度。发芽适宜温度为24℃~26℃。正常温度下播种一般经4天出苗，出苗后，白天保持23℃~28℃，夜间保持在16℃~18℃。定植一周内，白天25℃~30℃，夜间18℃~20℃。缓苗后要降低温度，白天22℃~28℃，夜间16℃~18℃。②光照。夏季高温易产生生理障碍，一定要加盖遮阳网。③湿度。适宜的土壤湿度为最大土壤持水量的60%~90%，苗期为60%~70%，成株为80%~90%。黄瓜的适宜空气相对湿度为60%~90%。理想的空气湿度是：苗期低，成株高；夜间低，白天高。

(3)肥水管理 定植后3~4天浇一次较小的缓苗水，以促进缓苗。缓苗水后再浇水时，每水带肥，每667平方米冲施尿素10