

分享最新鲜的**创意设计**

最新设计师的**优秀作品**

极具启发性和**参考价值**



最实用家庭装修设计

门厅·客厅

Hall sitting room

张娇 郭媛媛 | 主编

4880例

海量内容
附赠光盘

 辽宁科学技术出版社
LIAONING SCIENCE AND TECHNOLOGY PUBLISHING HOUSE

最实用家庭装修设计 4880例

门厅·客厅

张 娇 郭媛媛 主编



辽宁科学技术出版社
· 沈 阳 ·

本书编委会

主 编：张 娇 郭媛媛

副主编：翁 倩

投稿联系方式

王羿鸥 QQ: 40747947 2433126980

于 倩 QQ: 758517703 1171219373 1519952873

办公电话：024-23284356 024-23284369

图书在版编目 (CIP) 数据

最实用家庭装修设计4880例. 门厅·客厅 / 张娇,
郭媛媛主编. —沈阳: 辽宁科学技术出版社, 2014.5
ISBN 978-7-5381-8505-8

I. ①最… II. ①张… ②郭… III. ①住宅—门
厅—室内装饰设计—图集 ②住宅—客厅—室内装饰
设计—图集 IV. ①TU241-64

中国版本图书馆CIP数据核字 (2014) 第036809号

出版发行：辽宁科学技术出版社

(地址：沈阳市和平区十一纬路29号 邮编：110003)

印 刷 者：沈阳天择彩色广告印刷股份有限公司

经 销 者：各地新华书店

幅面尺寸：215 mm × 285 mm

印 张：6.5

字 数：350千字

出版时间：2014年5月第1版

印刷时间：2014年5月第1次印刷

策 划：媛 媛

责任编辑：王羿鸥 于 倩

封面设计：孙祖晓

责任校对：李 霞

书 号：ISBN 978-7-5381-8505-8

定 价：34.80元 (附赠光盘)

投稿热线：024-23284356 23284369

邮购热线：024-23284502

E-mail: purple6688@126.com

http: //www.lnkj.com.cn

目 录

最 实 用 家 庭 装 修 设 计 4 8 8 0 例

CONTENTS

- 如何确定玄关的尺度 /4
- 如何设计玄关的功能 /11
- 如何选择玄关的造型和材料 /18
- 玄关储物和摆设需要注意的问题 /25
- 如何设计玄关墙面 /33
- 如何搭配玄关色彩 /36
- 如何设计实用的玄关鞋柜 /40
- 客厅的装修内容以及费用 /42
- 客厅的基本设计原则有哪些 /51
- 如何布置客厅家具 /59
- 选购沙发有什么妙招 /68
- 如何设计面积较大的客厅 /75
- 客厅的照明设计法则是什么 /82
- 客厅家具选购的关键要素是什么 /91
- 附赠光盘图片索引 /93



最实用家庭装修设计 4880例

门厅·客厅

张 娇 郭媛媛 主编



辽宁科学技术出版社
· 沈 阳 ·

此为试读, 需要完整PDF请访问: www.ertongbook.com

本书编委会

主 编：张 娇 郭媛媛

副主编：翁 倩

投稿联系方式

王羿鸥 QQ: 40747947 2433126980

于 倩 QQ: 758517703 1171219373 1519952873

办公电话：024-23284356 024-23284369

图书在版编目 (CIP) 数据

最实用家庭装修设计4880例. 门厅·客厅 / 张娇,
郭媛媛主编. —沈阳: 辽宁科学技术出版社, 2014.5
ISBN 978-7-5381-8505-8

I. ①最… II. ①张… ②郭… III. ①住宅—门
厅—室内装饰设计—图集 ②住宅—客厅—室内装饰
设计—图集 IV. ①TU241-64

中国版本图书馆CIP数据核字 (2014) 第036809号

出版发行：辽宁科学技术出版社

(地址：沈阳市和平区十一纬路29号 邮编：110003)

印 刷 者：沈阳天择彩色广告印刷股份有限公司

经 销 者：各地新华书店

幅面尺寸：215 mm × 285 mm

印 张：6.5

字 数：350千字

出版时间：2014年5月第1版

印刷时间：2014年5月第1次印刷

策 划：媛 媛

责任编辑：王羿鸥 于 倩

封面设计：孙祖晓

责任校对：李 霞

书 号：ISBN 978-7-5381-8505-8

定 价：34.80元 (附赠光盘)

投稿热线：024-23284356 23284369

邮购热线：024-23284502

E-mail: purple6688@126.com

http: //www.lnkj.com.cn

目录

最实用家庭装修设计 4880 例

CONTENTS

- 如何确定玄关的尺度 /4
- 如何设计玄关的功能 /11
- 如何选择玄关的造型和材料 /18
- 玄关储物和摆设需要注意的问题 /25
- 如何设计玄关墙面 /33
- 如何搭配玄关色彩 /36
- 如何设计实用的玄关鞋柜 /40
- 客厅的装修内容以及费用 /42
- 客厅的基本设计原则有哪些 /51
- 如何布置客厅家具 /59
- 选购沙发有什么妙招 /68
- 如何设计面积较大的客厅 /75
- 客厅的照明设计法则是什么 /82
- 客厅家具选购的关键要素是什么 /91
- 附赠光盘图片索引 /93





设计 / 广州域度装饰设计有限公司

彩色乳胶漆手绘墙

仿古砖花式拼铺

如何确定玄关的尺度

以装修手法制作的玄关，首先要注意玄关的尺度和由玄关划分出来的空间：

1. 要考虑有客人来访时主人开门迎接客人的最小尺度，深度最小不得少于 1.2 米，这个尺寸就是“一臂之距”。宽度也差不多为 1.2 米，通常的入户门采用“三七门”，宽度刚好为 1.2 米。这一宽度也恰恰适合搬运大型家具，能满足大型家具转弯的要求。

2. 玄关的高度可根据面积大小用吊棚进行调整，不宜做得窄而高，避免“坐井观天”的感觉。

3. 为了在视觉上产生扩大的空间感觉，鞋柜、衣柜、座椅和装修造型的底部可以采用悬空的方式，以扩大地面的完整性。

4. 有凹凸变化的墙面和家具造型也会使空间产生扩大感。



设计 / 梵石设计

仿古吊灯

玻璃马赛克花拼台面



设计 / 贾冠楠

木制花窗格

陶瓷锦砖花拼



设计 / 奉泉装饰

木质花格装饰表面喷漆处理

胡桃木柜门



成品水晶吊灯

强化复合木地板

设计 / 奉泉装饰



设计 / 周周

仿古砖斜拼木线收边 成品金属柜门



设计 / 张君

石膏板造型烤漆玻璃收边

水晶珠帘



设计 / 吴成玉

砌筑基础外贴红砖饰面

松木板天花



松木板吊顶表面喷清漆

定制浮雕装饰画

设计 / 鞠成巍



设计 / 张锐霖

胡桃木装饰门套及墙裙

装饰木线



设计 / 鞠成巍

石膏装饰拱券

定制铁艺仿古烛台灯



设计 / 大连金世纪装饰 康慨

木质中式镂空花格隔断 木格栅柜门板



设计 / 周周

石膏板造型

石膏板天花



设计 / 张锐霖

竹木地板

石膏板分层吊顶石膏线装饰



设计 / 鞠成巍

中式风格装饰画

石膏板造型附实木板条装饰



设计 / 非凡

实木地板

成品装饰画



设计 / 王向华

印花壁纸 镂空隔断



设计 / 天下无饰设计 许红飞

定制石膏板造型拱券

理石包柱



设计 / 鞠成巍

复合木地板 中式花窗木质压口



中式装饰花格

木质中式镂空花格月亮门

设计 / 鞠成巍



柜体板材造型博古架

木质基础表面喷漆处理

设计 / 寒泉设计



免漆柜体板材造型博古架 复合木地板

设计 / 于乐



实木线隔断

定制玄关柜

设计 / 鞠成巍



天然石材包制垭口

饰面板拓缝平拼

设计 / 高求



定制中式镂空装饰隔断 中式纹样羊毛地毯

设计 / 贾冠楠



复合木地板

玻璃马赛克

设计 / 张思文



花式壁纸烤漆玻璃收边 花式壁纸

设计 / 鞠成巍



石膏板天花内嵌射灯

实木板喷白漆密排

设计/陈斐



欧式造型拱券

木质造型垭口装饰

设计/龚军



设计/合肥101效果图 赵学平

石膏板分层吊顶内贴壁纸

天然石材包制垭口



设计/非凡

防滑砖花式拼铺

金属质感防水壁纸



定制镂空欧式纹样花格

仿古砖斜拼天然石材收边

设计 / 鞠成巍



木质基础造型天然墙砖饰面

天然理石台面

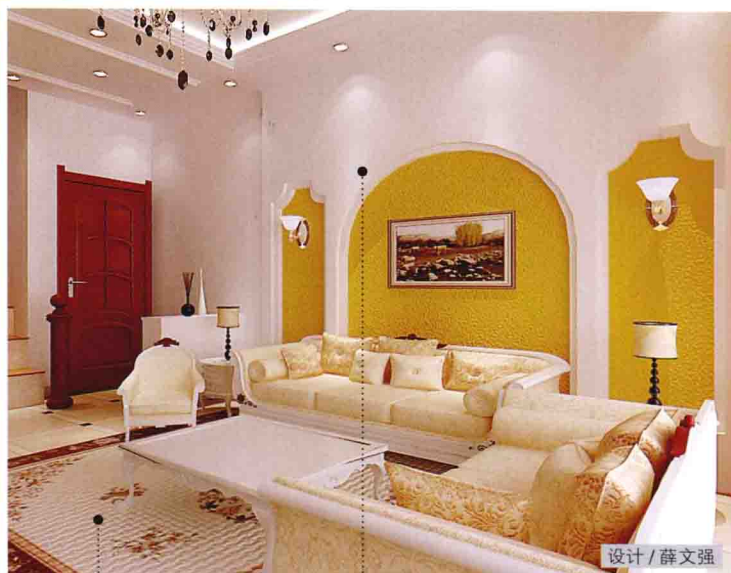
设计 / 品筑空间艺术设计工作室



柜体板材造型表面喷白漆

石膏板吊顶内藏虚光带

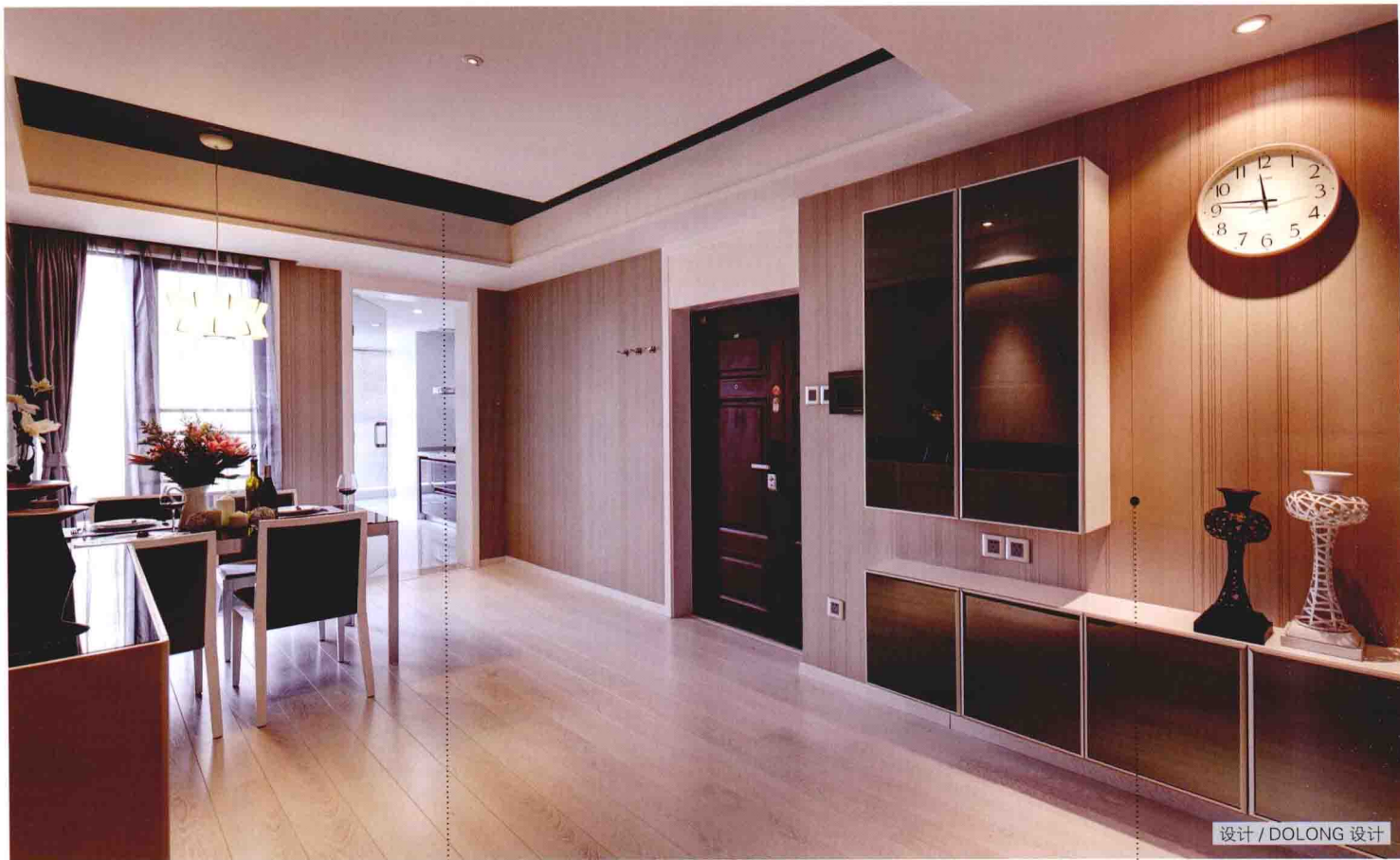
设计 / 龙威



花式地毯

石膏板造型内附彩色乳胶漆

设计 / 薛文强



胡桃木饰面

布艺质感咖啡色壁纸

设计 / DOLONG 设计

如何设计玄关的功能

一个好的玄关功能设计可以解决使用者外出、回家、客人来访以及紧急情况下安全进出的需要。装修设计不单单解决美观的问题，能够更好地利用空间，解决人们生活中各种不同的物质和精神需求，才是室内设计的最终目的。玄关设计在功能方面不要忽略以下几方面：

1. 遮挡开门时从室外或走廊“一眼望穿”的视线，但还要保证玄关的光线要求，不能遮得太严、挡得太死。
2. 在满足更衣间、换鞋的基本要求以外，适当地增加一些格架来摆放手提电话、钥匙、箱包、证件和其他一些随身物品。
3. 要考虑购物回家时能够摆放物品的平台。
4. 为老人和儿童穿鞋时，准备高度恰当的椅子，这对女人穿脱高筒靴也是非常必要和方便的。
5. 玄关的地面要采用耐磨和易清洁的材料，也要考虑雨雪天回家时有可能弄湿地面，选用防水和防潮的材料也是必要的。
6. 有条件的话还要考虑存放雨伞的位置。
7. 有条件的话要为客人准备挂放衣帽的空间。



镂空装饰花格内嵌银镜

亚光玻化砖

设计 / 非凡



中式镂空展示博古架

中式壁纸

设计 / 杨飞



设计 / DOLONG 设计

布艺质感壁纸

复合木地板



设计 / 祝滔

实木装饰线

石膏板分层吊顶



设计 / 鞠成巍

白色抛光砖 装饰画



设计 / 鞠成巍

印花银镜柜门

密度板雕花衬彩色乳胶漆



设计 / 胡狸设计

磨边银镜

石膏板吊顶内藏射灯



设计 / 阁韵空间装饰

大花白大理石饰面 定制中式灯具



成品中式花窗格

灰砖饰面

设计 / 殷冰



设计 / 付佳兴

玻璃马赛克



米色抛光砖

石膏板分层吊顶

设计 / 张锐霖