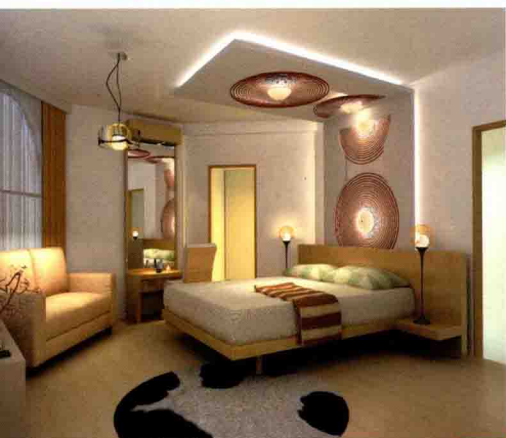
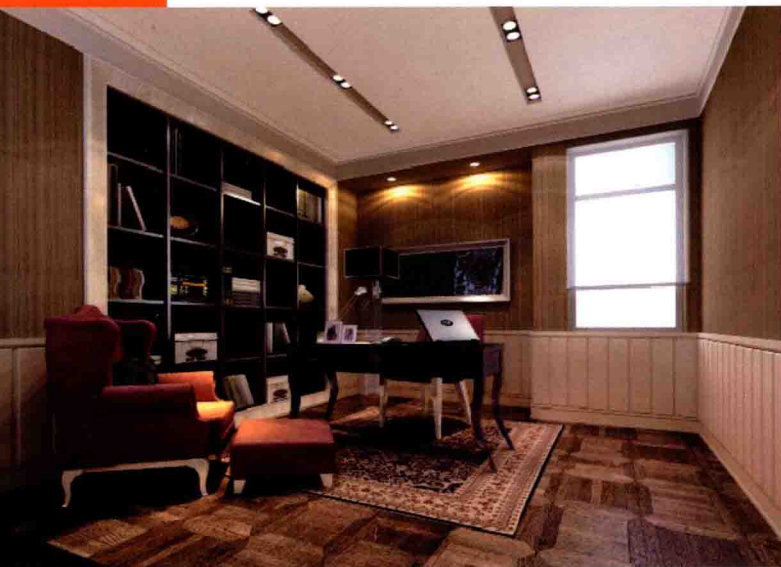


旺运家居设计

卧室·书房

刘闻名 赵明 主编



如何打造优质睡眠空间

怎样使你更放松——卧室的色彩

望子成龙、望女成凤之儿童房装修秘籍

适用于学习、办公的住宅书房装修法

附赠光盘 含家装设计图片 216 幅



旺运家居设计 卧室·书房



■ 刘闻名 赵明 主编

辽宁科学技术出版社

·沈阳·

本书编委会

主 编：刘闻名 赵 明

副主编：洗 宁

编 委：沈海泳 姜 楠 李 菲 单如忠 白云峰 吕 明 郭 健
郭媛媛 杨春辉 汪 琢 于 倩 许琳娜 杜艳艳 张 娇

投稿联系方式

杨春辉 QQ: 709373489 1692854236

汪 琢 QQ: 1377508413 1394237385

于 倩 QQ: 758517703 71121937

许琳娜 QQ: 1519952873 15099706451

办公电话: 024-23284356 23284536

图书在版编目 (CIP) 数据

旺运家居设计. 卧室·书房 / 刘闻名, 赵明主编. —沈阳: 辽宁科学技术出版社, 2011. 6

ISBN 978-7-5381-6965-2

I. ①旺… II. ①刘… ②赵… III. ①住宅—室内装饰设计—图集②卧室—室内装饰设计—图集③书房—室内装饰设计—图集 IV. ①TU241-64

中国版本图书馆CIP数据核字 (2011) 第084740号

出版发行: 辽宁科学技术出版社

(地址: 沈阳市和平区十一纬路29号 邮编: 110003)

印 刷 者: 沈阳天择彩色广告印刷有限公司

经 销 者: 各地新华书店

幅面尺寸: 215mm×285mm

印 张: 3.5

字 数: 50千字

印 数: 1~8000

出版时间: 2011年6月第1版

印刷时间: 2011年6月第1次印刷

责任编辑: 郭媛媛

封面设计: 唐一文

版式设计: 赵 明

责任校对: 徐 跃

书 号: ISBN 978-7-5381-6965-2

定 价: 23.80 元 (附赠光盘)

联系电话: 024-23284356 23284536

邮购热线: 024-23284502

E-mail: purple6688@126.com

http://www.lnkj.com.cn

本书网址: www.lnkj.cn/uri.sh/6965

Contents 目录

卧室

- 04 打造优质睡眠空间
- 04 卧室的位置与形状宜忌
- 06 床在卧室中的摆放
- 08 中西卧室床的比较

- 12 怎样使你更放松——卧室的色彩
- 12 五行的代表色
- 15 如何选择卧室的颜色

- 16 卧室的独特韵味——卧室的家具
- 16 卧室家具的类型
- 18 卧室家具的色彩

- 20 创造浪漫的氛围——卧室的装饰与照明
- 20 卧室的装饰宜忌
- 22 卧室灯光的设计方法



24 清新空气一点绿——卧室里的植物

26 主卧室设计时的注意事项

28 “太阳”从这里升起

28 儿童房的设计不容忽视

34 婴儿房的布置要点

书房

43 书房的最佳方位

44 让思维更活跃——书房办公用品的摆放

46 智慧之光——书房采光与照明

48 营造绿色书房——推荐书房选用的植物

50 轻松在家赚大钱——如何布置家居办公室



旺运家居设计 卧室·书房



■ 刘闻名 赵明 主编

辽宁科学技术出版社

·沈阳·

本书编委会

主 编：刘闻名 赵 明
副主编：洗 宁
编 委：沈海泳 姜 楠 李 菲 单如忠 白云峰 吕 明 郭 健
郭媛媛 杨春辉 汪 琢 于 倩 许琳娜 杜艳艳 张 娇

投稿联系方式

杨春辉 QQ: 709373489 1692854236
汪 琢 QQ: 1377508413 1394237385
于 倩 QQ: 758517703 71121937
许琳娜 QQ: 1519952873 15099706451

办公电话: 024-23284356 23284536

图书在版编目 (CIP) 数据

旺运家居设计. 卧室·书房 / 刘闻名, 赵明主编. —沈阳: 辽宁科学技术出版社, 2011. 6

ISBN 978-7-5381-6965-2

I. ①旺… II. ①刘… ②赵… III. ①住宅—室内装饰设计—图集②卧室—室内装饰设计—图集③书房—室内装饰设计—图集 IV. ①TU241-64

中国版本图书馆CIP数据核字 (2011) 第084740号

出版发行: 辽宁科学技术出版社
(地址: 沈阳市和平区十一纬路29号 邮编: 110003)
印 刷 者: 沈阳天择彩色广告印刷有限公司
经 销 者: 各地新华书店
幅面尺寸: 215mm×285mm
印 张: 3.5
字 数: 50千字
印 数: 1-8000
出版时间: 2011年6月第1版
印刷时间: 2011年6月第1次印刷
责任编辑: 郭媛媛
封面设计: 唐一文
版式设计: 赵 明
责任校对: 徐 跃

书 号: ISBN 978-7-5381-6965-2
定 价: 23.80 元 (附赠光盘)

联系电话: 024-23284356 23284536
邮购热线: 024-23284502
E-mail: purple6688@126.com
<http://www.lnkj.com.cn>
本书网址: www.lnkj.cn/uri.sh/6965

Contents 目录

卧室

- 04 打造优质睡眠空间
- 04 卧室的位置与形状宜忌
- 06 床在卧室中的摆放
- 08 中西卧室床的比较

- 12 怎样使你更放松——卧室的色彩
- 12 五行的代表色
- 15 如何选择卧室的颜色

- 16 卧室的独特韵味——卧室的家具
- 16 卧室家具的类型
- 18 卧室家具的色彩

- 20 创造浪漫的氛围——卧室的装饰与照明
- 20 卧室的装饰宜忌
- 22 卧室灯光的设计方法



24 清新空气一点绿——卧室里的植物

26 主卧室设计时的注意事项

28 “太阳”从这里升起

28 儿童房的设计不容忽视

34 婴儿房的布置要点

书房

43 书房的最佳方位

44 让思维更活跃——书房办公用品的摆放

46 智慧之光——书房采光与照明

48 营造绿色书房——推荐书房选用的植物

50 轻松在家赚大钱——如何布置家居办公室



打造优质睡眠空间

卧室是我们度过一生三分之一时光的场所，休息睡眠，均在此。卧室大小并无规范，正所谓“室雅何须大，花香不在多”。但卧室的格局一定要考究，用心经营而达到一种安静、温馨、祥和的环境，是居住者的理想。

对于注重居家生活品质的现代人而言，卧室的布局应特别注意其安定性与隐秘性，所以卧室应仔细考虑其所在的位置、通风、采光和床位的摆放。身处大家庭里，卧室往往是唯一的独享之所，因此要充分考虑卧室的私密性，最好不要让卧室兼作他用。

卧室的位置与形状宜忌

在复式或别墅的上下层结构中，应该注意卧室不可设在厕所的下方或车库的上方，并且不可把改建后的阳台当卧室。卧室的形状最好方正，不宜狭长，这样才有利于通风。卧室门不可正对厨房门，防止其湿热之气与卧室空气相对流；卧室门不可正对厕所，因为厕所的秽气与水汽极易扩散至卧室中，而卧室中多为吸湿的棉布制品，会使环境更加潮湿。卧室里的入墙柜或大衣柜应能够储存所有的衣物，有助室内的整齐有序，符合归藏于密的原理。

卧室最好是独立的房间，含有卫生间的卧室虽然如厕方便，但里面的潮湿及污秽之气容易进入卧室，并且进出卫生间会影响人在床上的休息，在长久的家居生活中会感觉不便。遇到这种情况，可以保持浴室门关闭，并且装上门帘作为进口的屏障。



宜：卧室形状方正

正方形的卧室是最理想的卧室，如果卧室是长方形的，那也不用担心，可以通过调整使卧室变得理想。将床铺的方向调整到顺着卧室长度的方向，然后在卧室的中间用矮柜隔断，使卧室分成大致呈正方形的两个区域。简洁、方正、平稳、安静才是理想的卧室。

忌：睡房狭长

如果人躺在床上望着一间狭长的睡房，便会有孤独被冷落的感觉。而神经敏感的人，更会胡思乱想而产生许多幻觉。补救的方法是一分为二，即用矮柜把狭长的睡房隔开，一边放床，另一边作为化妆间或书房。如此改动，睡房的空间不再空洞无物，心理上会感觉踏实得多。

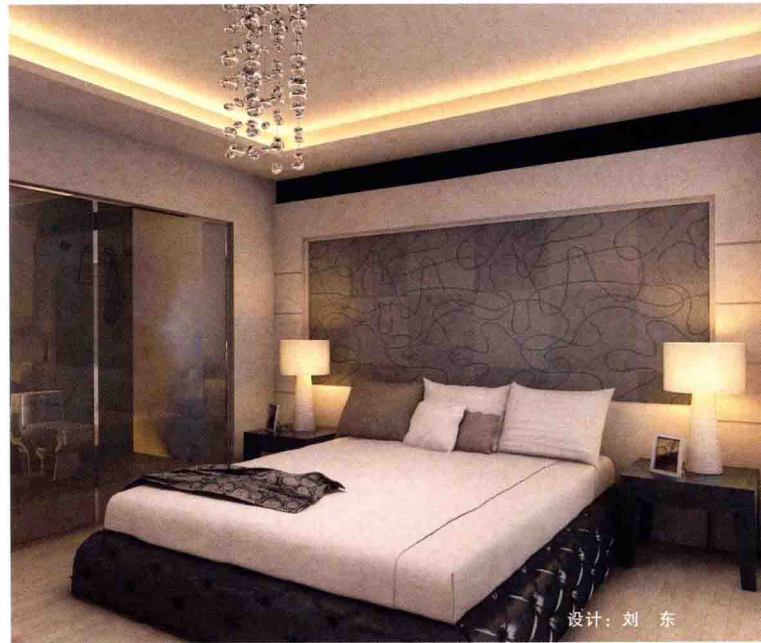
有一点要注意，用镜子作为睡房的间隔，是不适宜的。倘若镜子向着化妆间或书房那边尚无大碍，但若是向着睡床这边，则不可取。



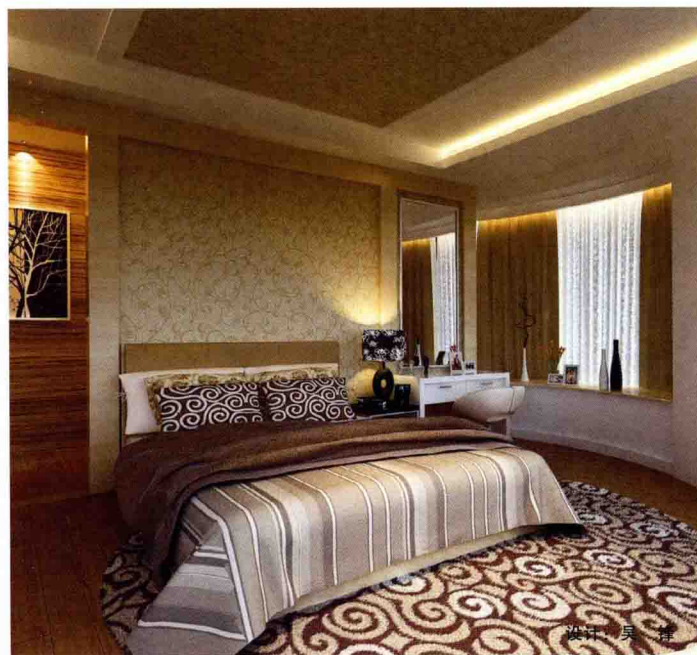
设计：程虹瑞



设计：程虹瑞



设计：刘东



设计：程虹瑞



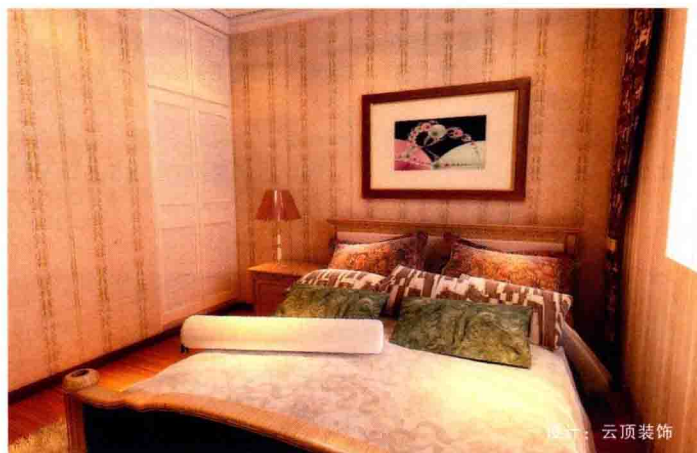
设计：宋春吉



设计：广元美度装饰设计工作室

床在卧室中的摆放

床是卧室内最重要的家具。现代床的种类很多，有沙发床、弹簧床、竹床、木板床，近年来还出现了水床、消声床、气垫床、音乐床、按摩保健床等。床作为传统的单一型休息工具，现在已向集休息、享受与理疗保健于一体的多功能卧具方向发展。



设计：云顶装饰



设计：王 聪

在卧室中，床的摆放位置很重要。具体来说，卧室安床有以下几大讲究：

1.对于床本身，要考虑的是其长度、宽度是否足够，床体是否平整，并且是否具有良好的支撑性和舒适性。至于床的高低，一般以略高于就寝者的膝盖为宜。太高则上下吃力，太低则令使用者总是弯腰上下不方便。床不可贴地，床底要有空间，不要堆放杂物，否则不通风，易藏湿气，会导致腰酸背痛。

2.安床不管位于何处，关键在于应该让卧者可以躺在床上看见卧室的门与窗，并且在黎明时分，最好有阳光照射到床上，有助于吸收大自然的能量。

3.床头不能靠门，如果迁就卧室有限的空间，而把床位放在大门口侧，就犯了卧室的大忌。

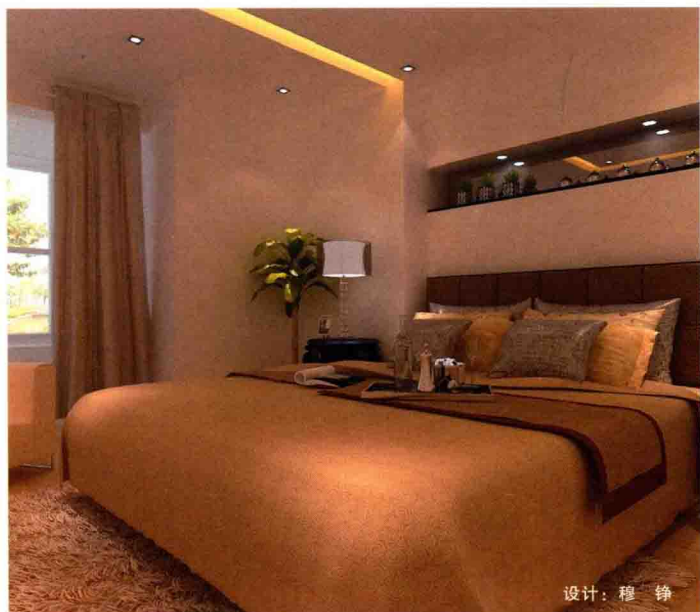
4.床位最好选择南北朝向，顺合地磁引力。头朝南或北睡眠，有益于健康，因为人体的血液循环系统中，主动脉和大静脉最为重要，其走向与人的头脚方向一致。人体处于南北睡向时主动脉与大静脉朝向、人体睡向和地球南北的磁力线方向三者一致，这使人容易入眠，睡眠质量也最高，因此南北睡向具有一定的防病和保健功能。

5.床头柜应高过床，有利于提升睡眠质量。

6.枕头的两侧，不可与柜角、橱角、书桌或化妆台相对。叶子尖长的植物、方形或长方形的家具不宜太靠近睡床。



设计：陈静



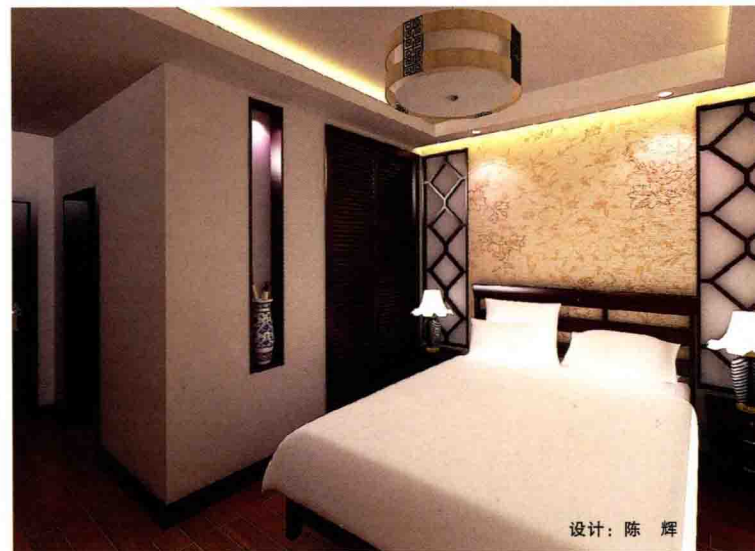
设计：穆锋



设计：李俊年



设计：合肥101效果图赵学平

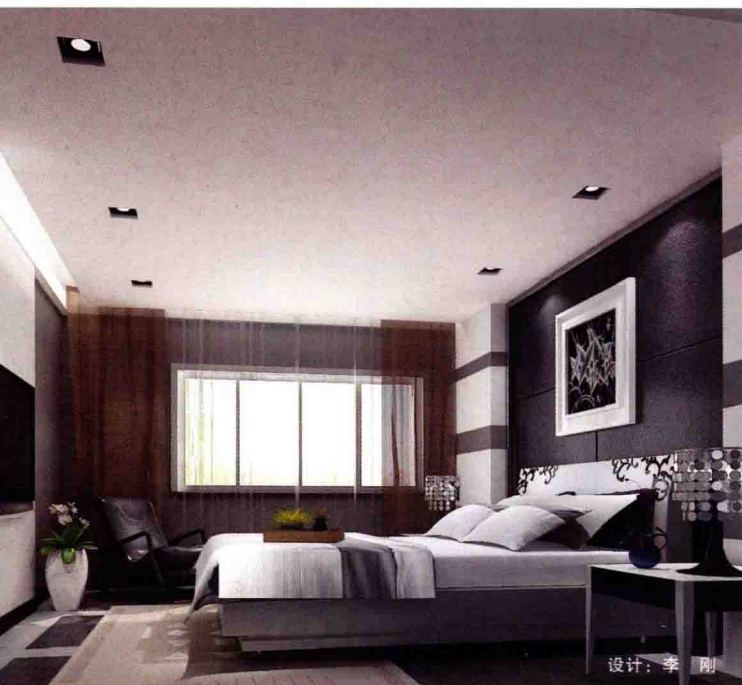


设计：陈辉

中西卧室床的比较

现在除了房子太小，无法把床摆在中间以外，大部分的家庭都喜欢按照西方人的摆床方式，把床摆在房的中间，只有床头靠墙，三面都可以上床。

这种摆床的方式，除了方便上下床之外，基本上是没有任何好处。原因是，当两个成年人睡在一张1.5米宽的床上，会显得很紧张，不能放松，会担心有掉落到床下的危险。假如把一个婴儿放上去，更会有掉落到床下的危险。而成年人不会轻易掉下床，是因为自身的神经有所控制。但是要控制，必然要有一部分神经得不到休息，整晚都要“看护”着你。这就使你的睡眠大打折扣，得不到彻底放松的休息了。





设计：北轩装饰



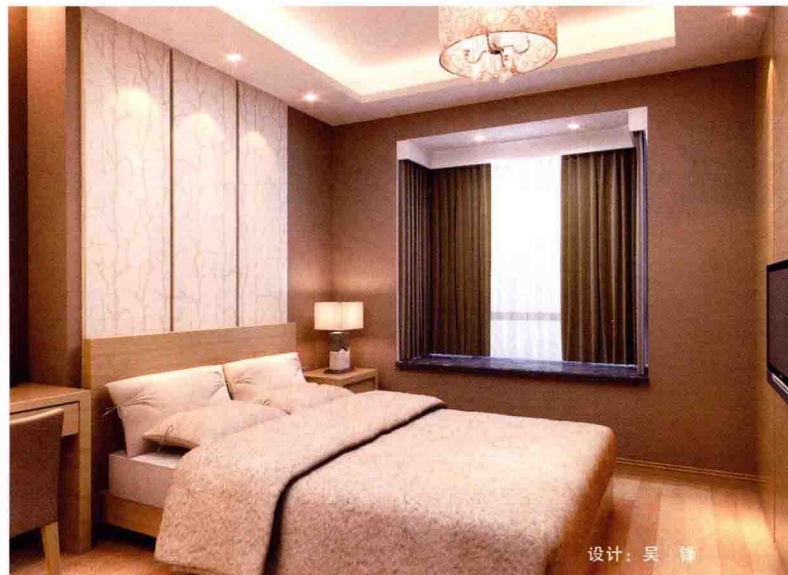
设计：罗欢



设计：田丰



设计：沙建磊



设计：吴锋



设计：陈文峰

中国古代的大床就是一种非常科学的产品。这种床统称架子床。可分为“四柱床”、“六柱床”。其他变体形式的床也较多，其三面有40厘米高的围栏，床口两边还有40厘米宽的围栏，只留1.2米左右门洞上下床。

中式睡床有三点好处

- 1.有了四周的围栏，睡在上面放松多了，绝对不会有掉落到床下的忧虑。
- 2.床前左右两侧的围栏，也是设计得很妙，它让睡近床边的人，头脚都有了依靠，腰部也不会有落空的感觉，可以睡得十分放松、踏实。
- 3.架子床把你睡眠的空间缩小了，如果再加上围帐，便犹如一间小屋藏风聚气，最重要是“靠得住”。

把床摆在中间的缺点

- 1.三面无依无靠，缺乏安全感。
- 2.把卧房的空间分隔得很零碎，用起来很不方便。如果房间不大还很容易碰伤手脚。



设计：王玮



设计：田宏安



设计：陈茂清

合理的摆床方式

1. 床应放在藏风聚气处。最好能把床摆在三面有墙的位置上，也就是尽可能把床放在一个藏风聚气的地方。

2. 把床放在房间不受门窗冲射的角落，两面靠墙。

3. 床头不要朝向走廊、电梯间、楼梯间、厕所，因为走廊、电梯间、楼梯间和厕所都是比较吵闹的地方。我们不要以为有一堵墙隔着，就什么事也没有了，其实走廊、下水管、电梯间、楼梯、冲水马桶，这些都是气流非常不稳定的地方，虽然隔着一堵墙，还是会影响到我们的脑电波，使得我们不能安静地进入睡眠，总是使我们的脑电波处在一种兴奋的状态，容易造成失眠。如果你的床头是朝着这些地方，最好更换位置。

4. 床头千万不要放在窗口下面。因为窗口是一个气流和光线最强的地方，对睡眠影响也很大。如果不能更换床头的位置，最好能用厚窗帘加遮光布，加以遮挡。但这是退而求其次的方法，最好的方法还是更换床头的位置。





怎样使你更放松 ——卧室的色彩

卧室的墙面尽可能不用玻璃、金属与大理石等材料，而使用有色墙壁涂料或粘贴墙壁纸，有利于墙体呼吸，并且颜色应柔和，能够令人感觉平静，有助于休息。

五行的代表色

属金的颜色：白色、金色、银色。

属木的颜色：绿色、青色、翠色。

属水的颜色：黑色、蓝色、灰色。

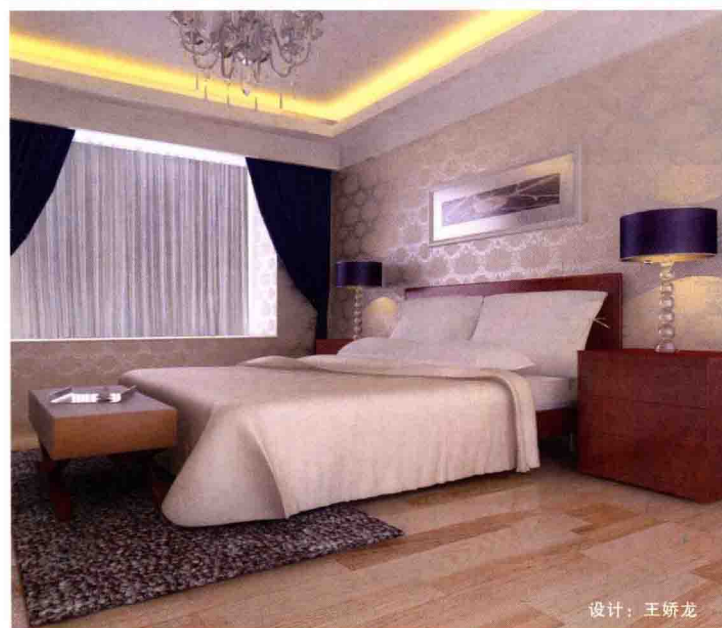
属火的颜色：红色、紫色。

属土的颜色：黄色、咖啡色、茶色、褐色。

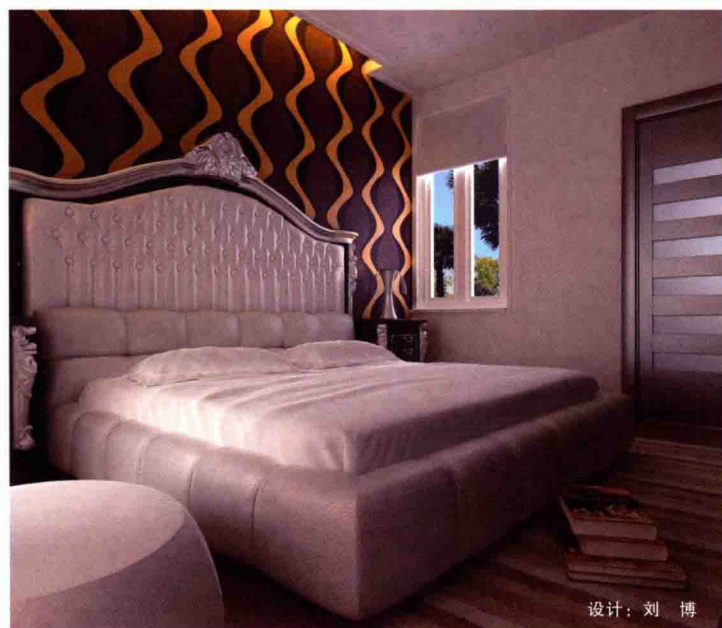




设计：品筑空间艺术设计工作室



设计：王娇龙



设计：刘 博



设计：葛云龙



设计：李方华