

組 織 胚 胎 學 圖 譜

廣州醫學院

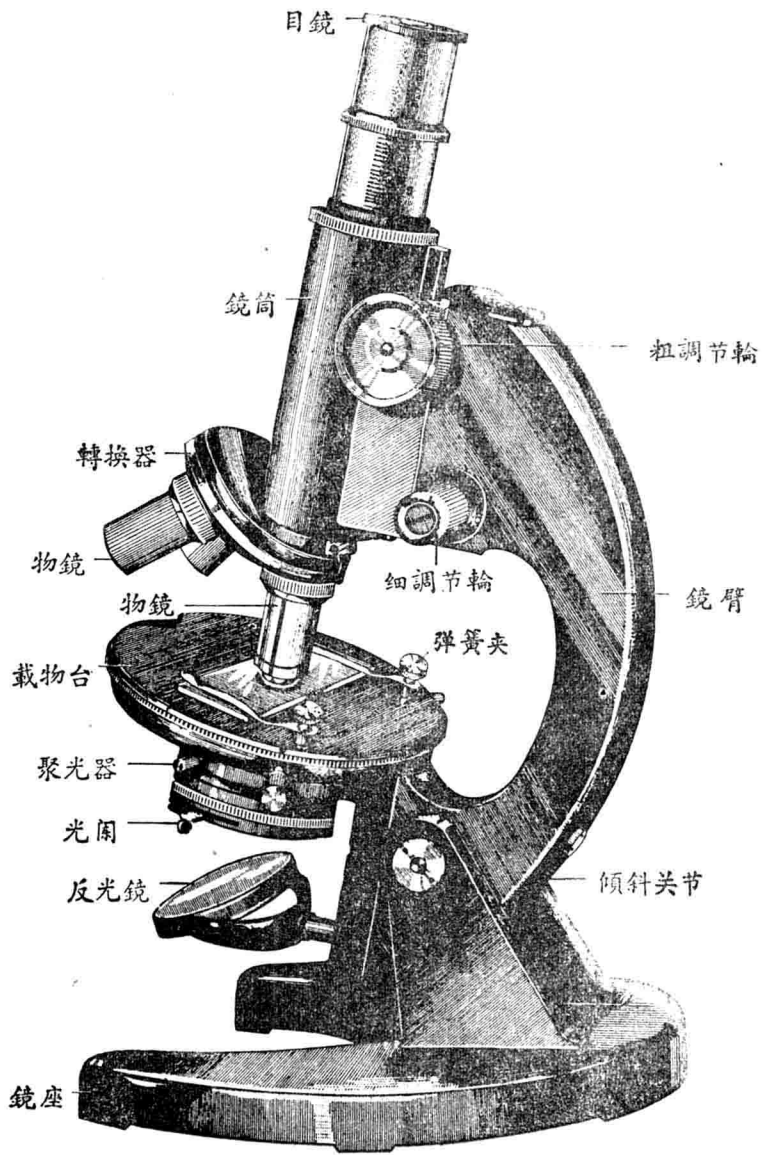
組 織 胚 胎 學 教 研 組 編

一 九 七 三 年

救死扶傷，實心

革命的人道主義

白大東



顯 微 鏡

目 录

细 胞

图 1	细胞的形态	(1)
图 2	细胞构造模式图	(1)
图 3	细胞的超微结构图解	(2)
图 4	细胞器	(3)
图 5	细胞的间接分裂	(3)
图 6	细胞的直接分裂	(4)

基 本 组 织

图 7	单层扁平上皮	(4)
图 8	单层立方上皮	(4)
图 9	单层柱状上皮	(5)
图 10	假复层柱状纤毛上皮	(5)
图 11	复层扁平上皮	(5)
图 12	变移上皮	(6)
图 13	网状组织	(6)
图 14	疏松结缔组织	(7)
图 15	致密结缔组织	(7)
图 16	脂肪组织	(8)
图 17	软骨组织	(8)
图 18	骨组织	(9)
图 19	长骨的构造	(9)
图 20	骨松质切片	(9)
图 21	骨的构造示意图	(10)
图 22	密质骨结构立体模式图	(10)
图 23	密质骨磨片	(10)
图 24	骨折的修复示意图	(11)
图 25	平滑肌	(12)
图 26	骨骼肌	(12)
图 27	肌束横切面的构造	(13)
图 28	肌与腱的连接	(13)
图 29	心肌纵切	(14)
图 30	心肌横切	(14)

图31	神经元的形态	(15)
图32	神经元间传导方向	(16)
图33	多极神经元示尼氏小体	(16)
图34	多极神经元示神经元纤维	(16)
图35	反射弧模式图	(17)
图36	有髓鞘神经纤维模式图	(17)
图37	神经纤维	(18)
图38	周围神经横切	(18)
图39	猫的无髓交感神经纤维	(19)
图40	突触	(19)
图41	感觉神经末梢	(20)
图42	运动终板	(20)
图43	神经胶质细胞	(20)
图44	神经胶质细胞核的类型	(21)

神 经 系 统

图45	脊髓各段的形态	(21)
图46	脊髓及脊神经模式图	(22)
图47	脊神经节 (低倍)	(22)
图48	脊神经节 (高倍)	(23)
图49	大脑皮质的三种细胞	(23)
图50	人的大脑皮质组织结构	(24)
图51	小脑组织结构模式图	(24)
图52	脑的矢切	(25)

皮 肤

图53	指皮	(26)
图54	头皮	(27)
图55	人的汗腺 (低倍)	(27)
图56	人的汗腺 (高倍)	(27)

循 环 系 统

图57	循环系统模式图	(28)
图58	毛细血管的构造	(28)
图59	鼠心肌间毛细血管的横切	(29)
图60	毛细血管的再生	(29)
图61	小动静脉及毛细血管	(30)
图62	中等动脉结构模式图	(30)
图63	中等动脉横切	(31)

图64	大动脉横切	(31)
图65	心壁的结构——心内膜	(32)
图66	心壁的结构——心外膜	(32)
图67	淋巴结	(33)
图68	淋巴结皮质	(33)
图69	淋巴结髓质	(34)
图70	脾的位置和形态	(34)
图71	脾	(35)
图72	人脾红髓	(35)
图73	人的腭扁桃体	(36)

消 化 系 统

图74	消化系统图解	(37)
图75	口腔的构造	(38)
图76	舌	(38)
图77	消化管壁结构模式图	(39)
图78	食管的组织结构	(39)
图79	胃的结构	(40)
图80	胃壁模式图	(40)
图81	胃的组织结构	(41)
图82	胃粘膜层	(41)
图83	人的小肠皱壁模式图	(42)
图84	小肠绒毛模式图	(42)
图85	十二指肠组织结构	(43)
图86	小肠纹状缘细胞超微结构示意图	(43)
图87	小肠绒毛纵切	(44)
图88	人的肠腺	(44)
图89	十二指肠与回肠的比较	(45)
图90	结肠的粘膜层	(45)
图91	阑尾的组织结构	(46)
图92	管泡腺末段分枝模式图	(46)
图93	唾液腺的结构模式图	(47)
图94	人腮腺切面	(48)
图95	人颌下腺切面	(48)
图96	人舌下腺切面	(49)
图97	肝、胆、胰与十二指肠的关系	(49)
图98	胰的组织结构	(50)
图99	肝小叶模式图	(50)
图100	肝小叶的组织结构	(51)

图101 肝细胞索与血窦..... (51)

呼 吸 系 统

图102 呼吸系统模式图..... (52)
图103 支气管树与肺泡模式图..... (52)
图104 鼻粘膜呼吸部..... (53)
图105 气管的结构 (低倍) (53)
图106 气管的组织结构 (高倍) (53)
图107 肺的组织结构..... (54)
图108 肺泡结构模式图..... (55)
图109 肺泡模式图..... (55)
图110 肺泡和血管模式图..... (56)

泌 尿 系 统

图111 男性泌尿生殖器官模式图..... (56)
图112 肾的冠状切面..... (56)
图113 肾小体和肾小管..... (57)
图114 电子显微镜下肾球囊脏层与毛细血管的相互关系..... (57)
图115 肾皮质切面 (低倍) (58)
图116 肾皮质切面 (高倍) (58)
图117 肾小体模式图..... (59)
图118 肾髓质切面 (高倍) (59)
图119 人肾血液循环模式图..... (60)
图120 人膀胱切面..... (61)
图121 人输尿管横切..... (62)

生 殖 系 统

图122 睾丸结构与排精管道..... (62)
图123 睾丸、附睾的结构..... (63)
图124 曲细精管组织结构..... (63)
图125 睾丸输出管..... (64)
图126 附睾管横切..... (64)
图127 前列腺组织结构..... (65)
图128 女性内生殖器官..... (65)
图129 卵巢切面..... (66)
图130 输卵管横切..... (66)
图131 卵泡的发育 (一) (67)
图132 卵泡的发育 (二) (68)
图133 人的子宫切面..... (69)

图134	子宫内膜周期变化·····	(70)
图135	子宫内膜周期变化与卵巢关系·····	(70)
图136	乳房及乳腺·····	(71)
图137	乳房矢状切面·····	(71)
图138	静止期乳腺·····	(72)
图139	妊娠期乳腺·····	(72)

内 分 泌 系 统

图140	内分泌器官分布图·····	(73)
图141	脑垂体矢状切面·····	(73)
图142	脑垂体前叶·····	(74)
图143	脑垂体中间部·····	(74)
图144	脑垂体后叶·····	(74)
图145	下丘脑垂体束·····	(75)
图146	甲状腺·····	(75)
图147	甲状旁腺·····	(76)
图148	肾上腺·····	(76)
图149	肾上腺髓质·····	(77)

感 觉 器 官

图150	眼球的结构·····	(77)
图151	眼球前半部切面·····	(77)
图152	角膜·····	(78)
图153	眼球壁三层结构及中央凹·····	(78)
图154	视网膜的结构·····	(79)
图155	视网膜结构模式图·····	(79)
图156	眼球血管供应模式图·····	(79)
图157	眼睑切面·····	(80)
图158	内耳膜迷路·····	(80)
图159	耳蜗横切面·····	(80)

人 体 胚 胎 发 育

图160	精子·····	(81)
图161	排卵及受精·····	(81)
图162	卵裂·····	(81)
图163	胚泡·····	(82)
图164	胚层的形成·····	(82)
图165	早期扁平状胚胎、示中胚层发生·····	(83)
图196	早期人胚矢切·····	(83)

图167	第十九日人胚背面观·····	(83)
图168	第十九日人胚横切·····	(83)
图169	人胚外形变化·····	(84)
图170	各周人胚大小比较·····	(84)
图171	受精卵的发育和种植·····	(85)
图172	种植后的胚泡和子宫内膜·····	(85)
图173	绒毛膜与子宫内膜的关系·····	(85)
图174	胎膜的形成·····	(86)
图175	胎膜与子宫蜕膜的关系·····	(87)
图176	绒毛膜·····	(87)
图177	绒毛树·····	(87)
图178	绒毛膜与基蜕膜的关系·····	(88)
图179	胎盘的结构·····	(88)
图180	颜面发生·····	(89)
图181	颜面发生常见的畸型·····	(90)
图182	心脏发生的外形变化·····	(90)
图183	房间隔与室间隔的形成·····	(91)
图184	主动脉与肺动脉的分隔·····	(92)
图185	主动脉与肺动脉分隔异常·····	(93)
图186	胎儿血液循环·····	(94)
插 页	各种血细胞·····	(6 下)
插 页	各种血细胞的发生·····	(7 上)
插 页	胃底部粘膜·····	(40下)
插 页	肝组织结构·····	(41上)
插 页	汇管区·····	(41上)

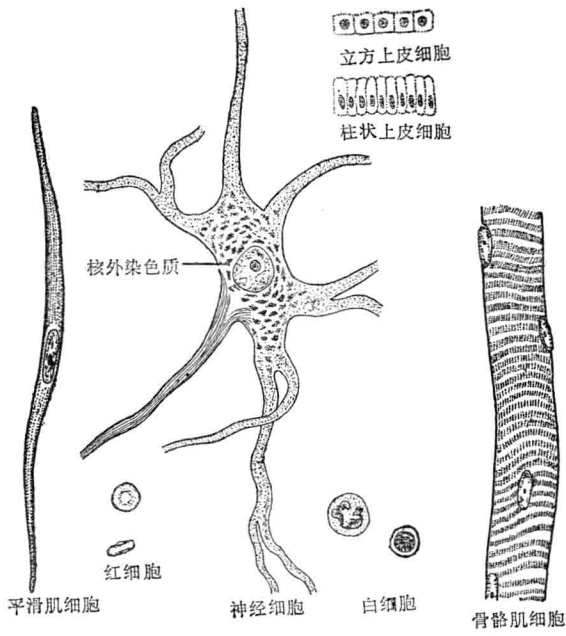


图1 细胞的形态

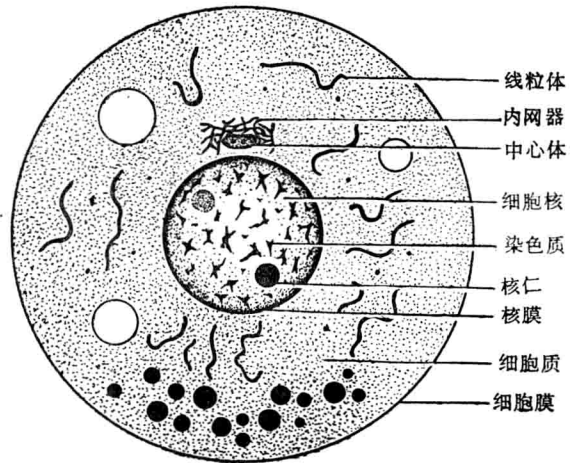


图2 细胞构造模式图

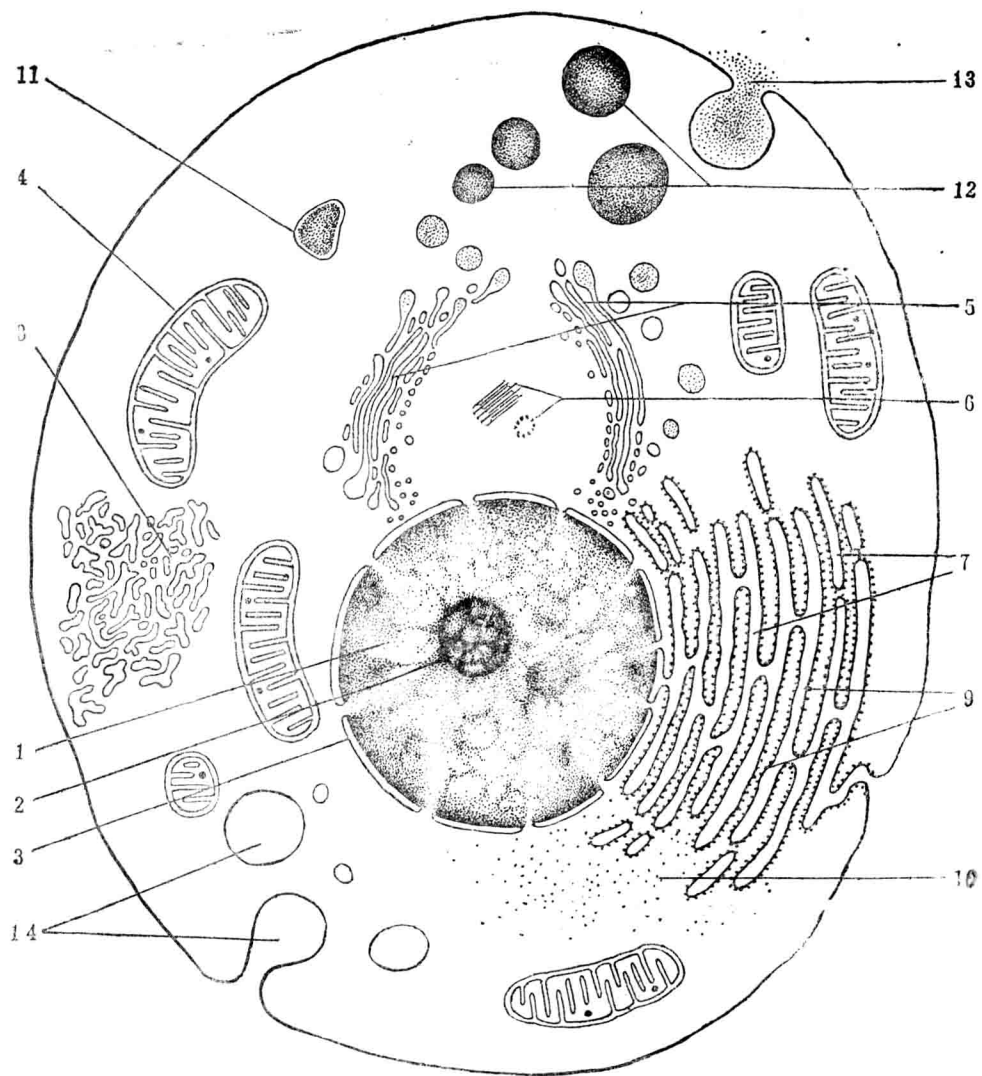


图3 细胞的超微结构图解

1. 细胞核 2. 核仁 3. 核膜 4. 线粒体 5. 内网器 (即高尔基氏体)
 6. 中心粒 7. 粗面内质网 8. 滑面内质网 9. 附着在内质网表面的核糖体
 10. 游离的核糖体 11. 溶酶体 12. 分泌颗粒 13. 分泌物排出细胞外
 14. 胞饮泡。

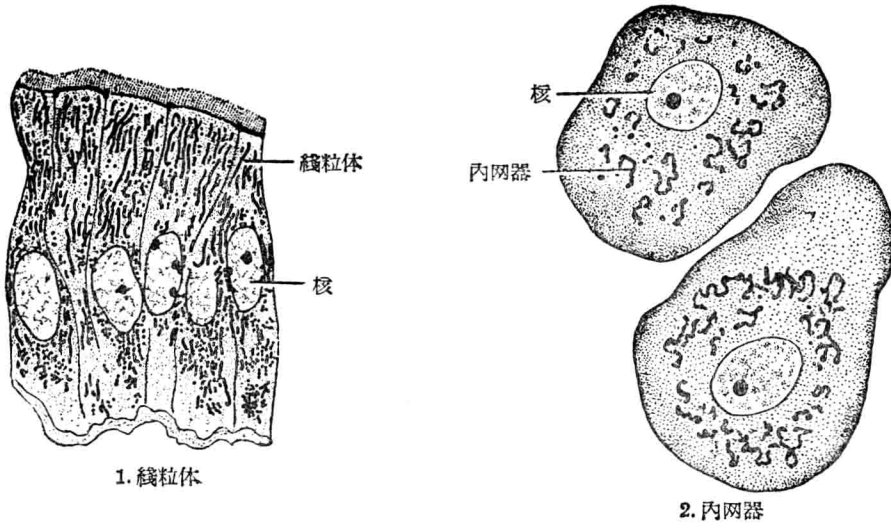


图4 细胞器 (1.肠上皮细胞的线粒体 2.神经细胞的内网器)

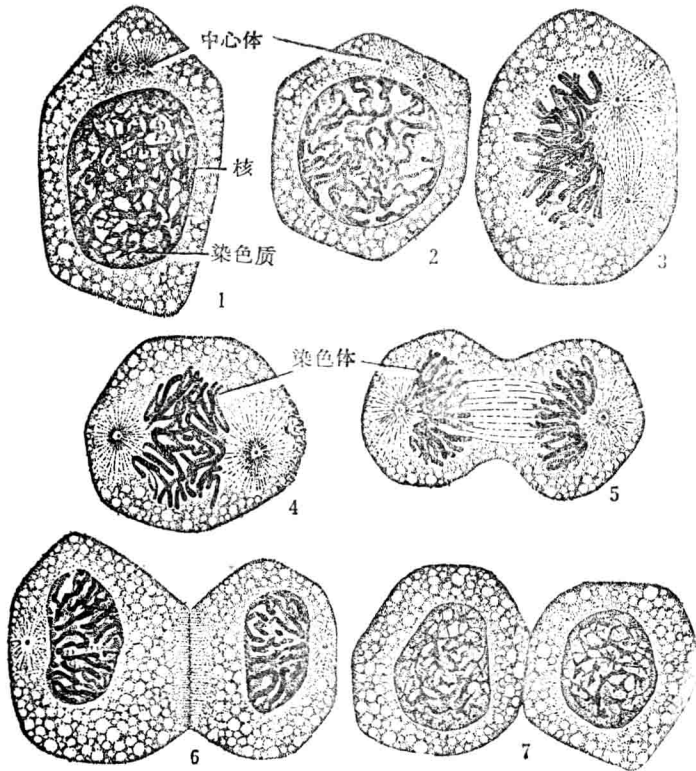


图5 细胞的间接分裂

1.分裂间期 2-3.前期 4.中期 5.后期 6.末期 7.子细胞

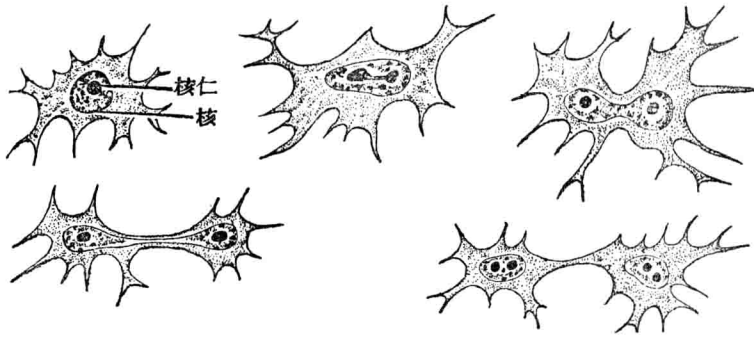
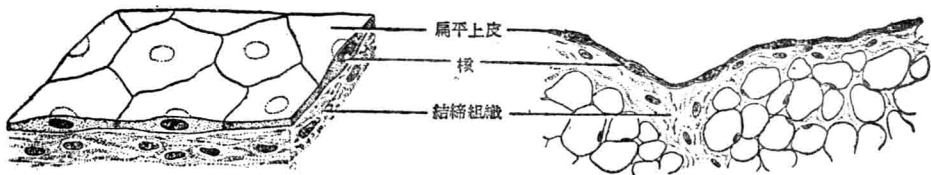


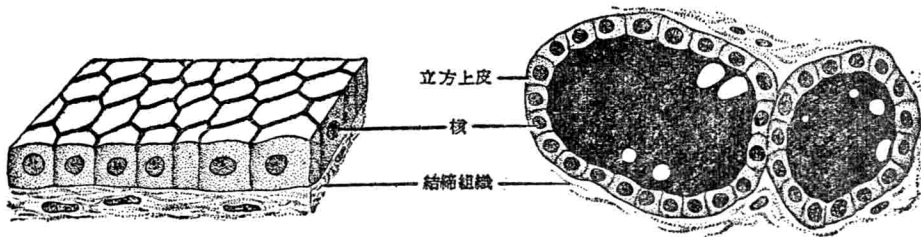
图 6 细胞的直接分裂



單層扁平上皮

單層扁平上皮切面圖(漿膜)

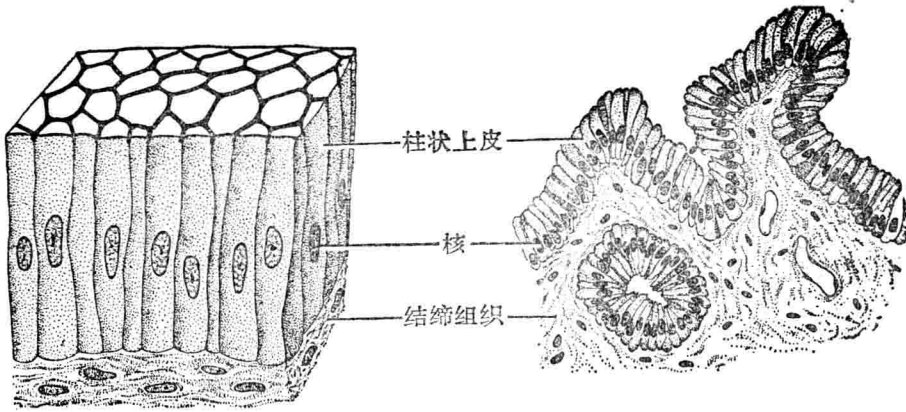
图 7 单层扁平上皮



單層立方上皮

單層立方上皮切面圖(甲狀腺)

图 8 单层立方上皮



单层柱状上皮

单层柱状上皮切面图(胆囊)

图9 单层柱状上皮

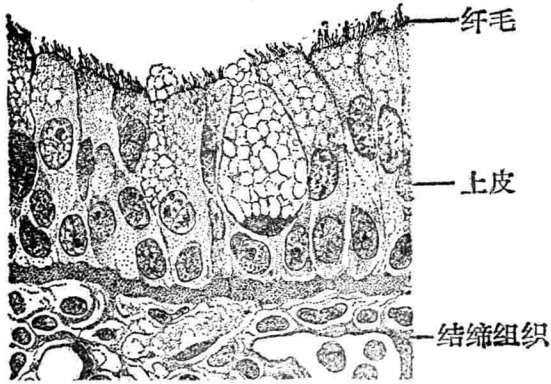


图10 假复层柱状纤毛上皮

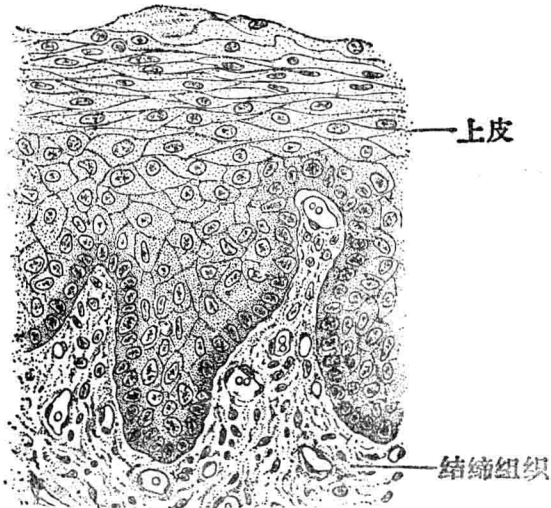
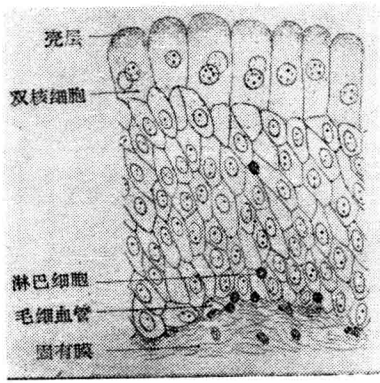
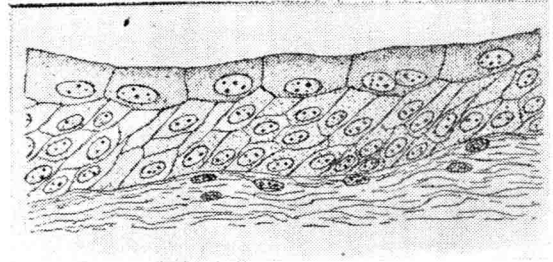


图11 复层扁平上皮



收缩期



舒张期

图12 变移上皮

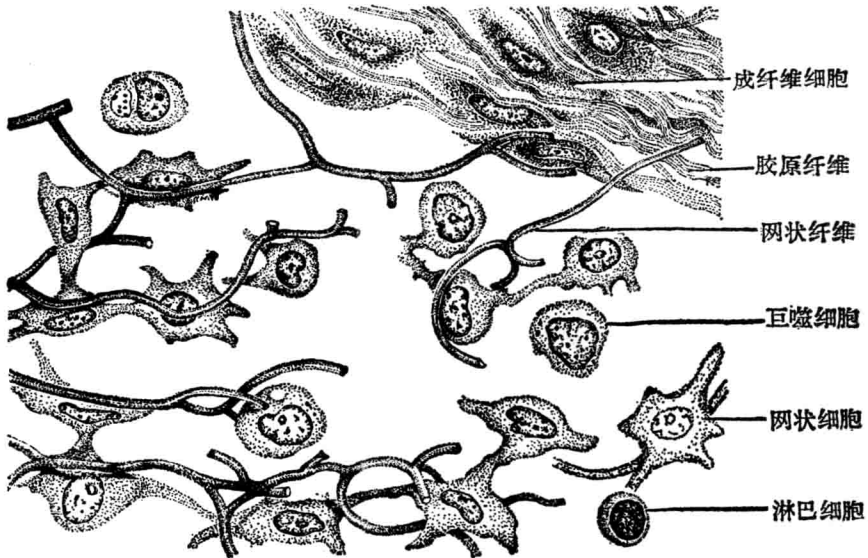


图13 网状组织

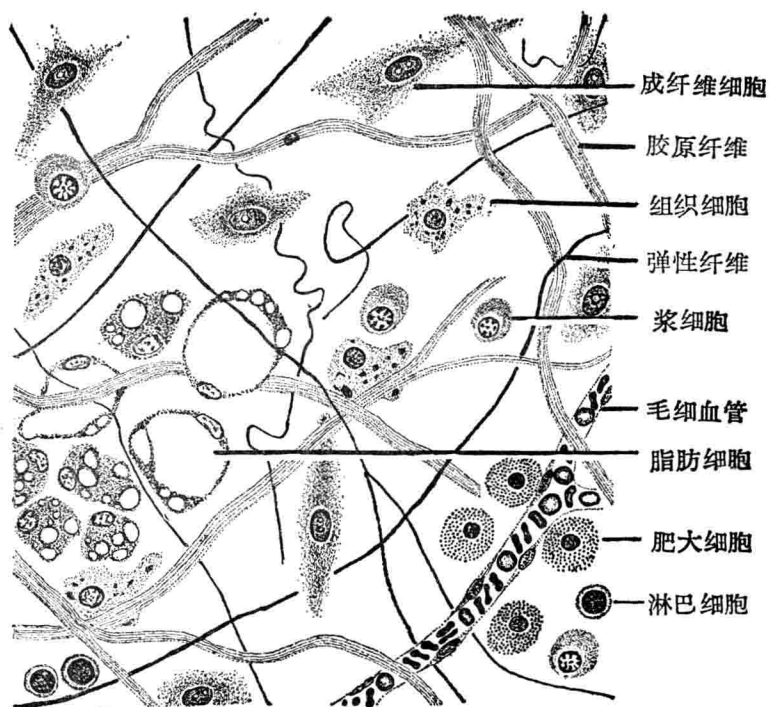


图14 疏松结缔组织

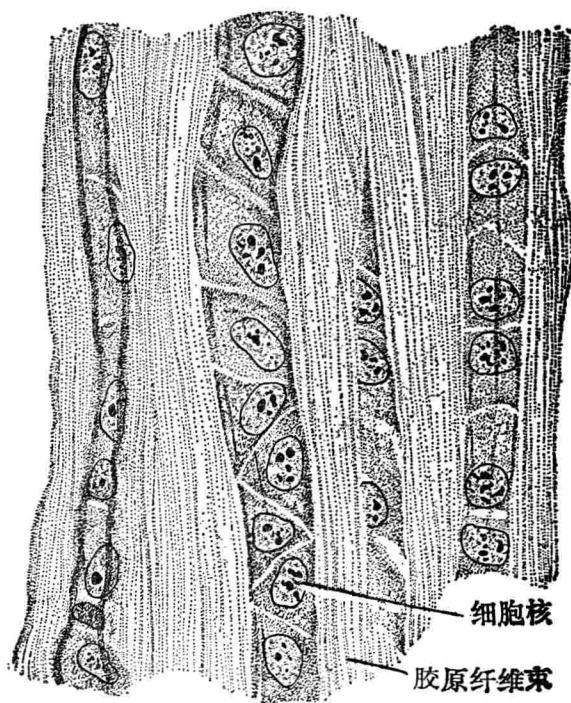


图15 致密结缔组织 (肌腱)

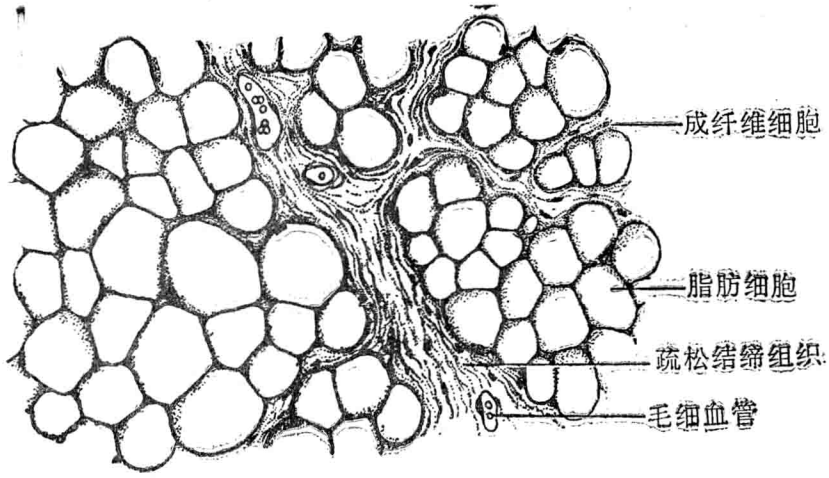


图16 脂肪组织

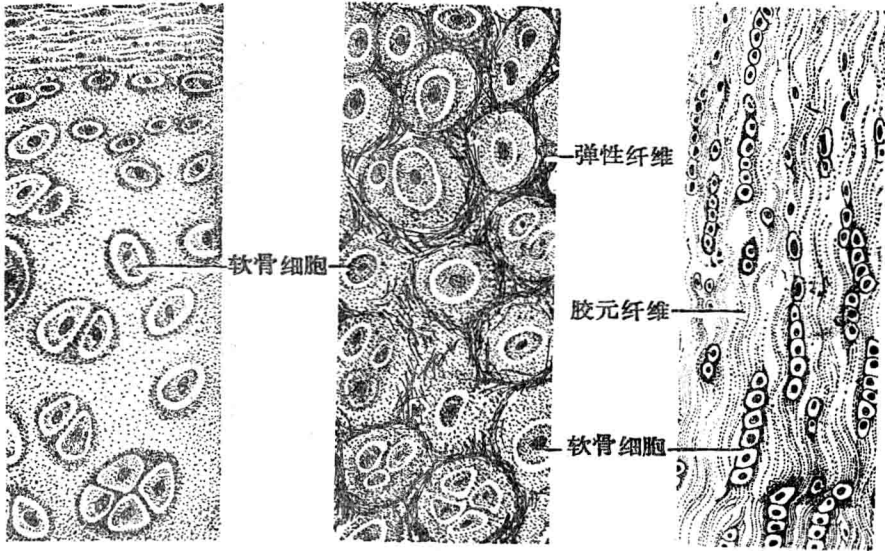


图17 软骨组织