

敲门砖

# PHOTO



THE GOUACHE

【照片】

色彩写生

李家友 主编

重庆出版社  
重慶出版社



丛书策划：亿卷文化

策划总监：李家友

---

整体设计：李家友 邹 颇 程杉莎

装帧设计：吴 倩 程杉莎

荣誉编委：江 程 江占武 迟明星 杨 光 何玉凯 袁友莲 魏 巍

(按姓氏笔画排序)

#### 图书在版编目(CIP)数据

色彩写生 / 李家友主编. — 重庆：重庆出版社，2013.7  
(敲门系列美术丛书/李家友主编)  
ISBN 978-7-229-06699-4

I. ①色… II. ①李… III. ①水粉画—写生画—绘画  
技法—高等学校—入学考试—自学参考资料 IV. ①J215

中国版本图书馆CIP数据核字(2013)第137261号

#### 色彩写生

SECAI XIESHENG

李家友 主编

---

出版人：罗小卫

本书策划：李家友 邹 颇 程杉莎 郑文武

责任编辑：郑文武 张 跃

装帧设计：吴 倩

责任校对：李小君



重庆出版集团 出版  
重庆出版社

重庆长江二路205号 邮政编码：400016 <http://www.cqph.com>

重庆市金雅迪彩色印刷有限公司印制

重庆出版集团图书发行有限公司发行

E-MAIL: fxchu@cqph.com 邮购电话：023-68809452

全国新华书店经销

---

开本：720mm×1020mm 1/8 印张：20

2013年7月第1版 2013年7月第1次印刷

ISBN 978-7-229-06699-4

定价：79.00元

---

如有印装质量问题，请向本集团图书发行有限公司调换：023-68706683

版权所有 侵权必究

A still life photograph featuring a clear glass vase filled with water and several flowers: red roses, purple thistles, and a large white lily. The vase sits on a table covered with a light-colored, textured cloth. Beside the vase are a peach, a pear, an orange, and a small red fruit. The background is a blurred view of green foliage through a window.

# 0 [ contents ]

对比临摹 /002 *THE COPY WITH CONTRAST*

考场攻略 /080 *THE STRATEGY OF EXAM*

照片写生 /112 *PHOTO SKETCH*

STEPPING STONE ]

A still life photograph featuring a clear glass vase filled with water, containing several red roses, purple flowers, and a white lily. The vase sits on a table covered with a light-colored, textured cloth. Beside the vase are a peach, a pear, and an orange. The background is a blurred view of green foliage through a window.

#0 [ contents ]

对比临摹 /002 *THE COPY WITH CONTRAST*

考场攻略 /080 *THE STRATEGY OF EXAM*

照片写生 /112 *PHOTO SKETCH*

STEPPING STONE

# PART ONE **002**

对比临摹

The Copy Of Single Still-life **004**  
单体对比临摹

The Deduction Of Step **026**  
步骤演绎

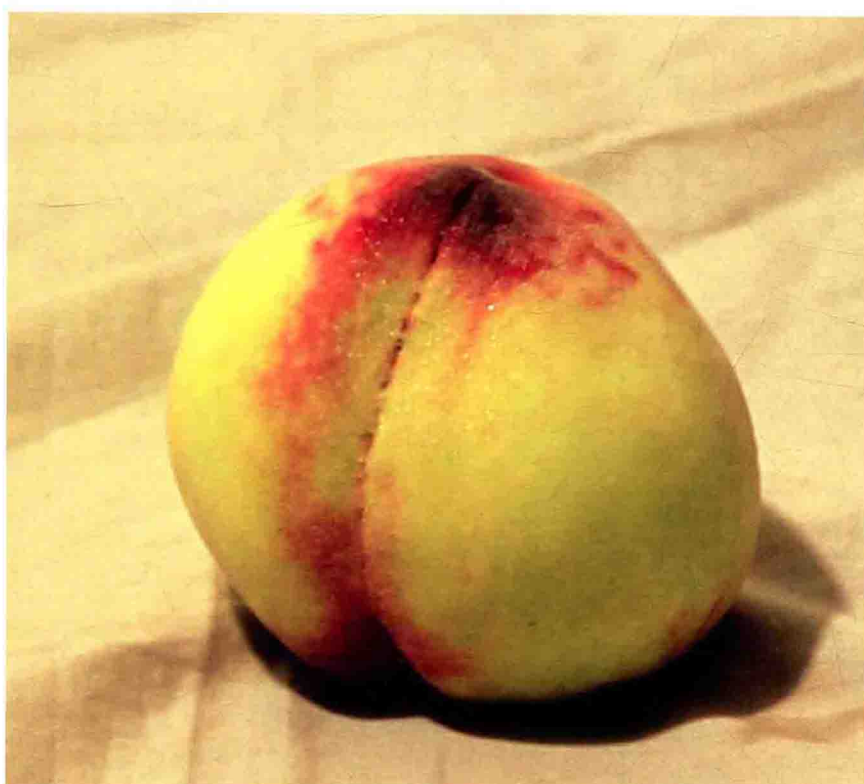
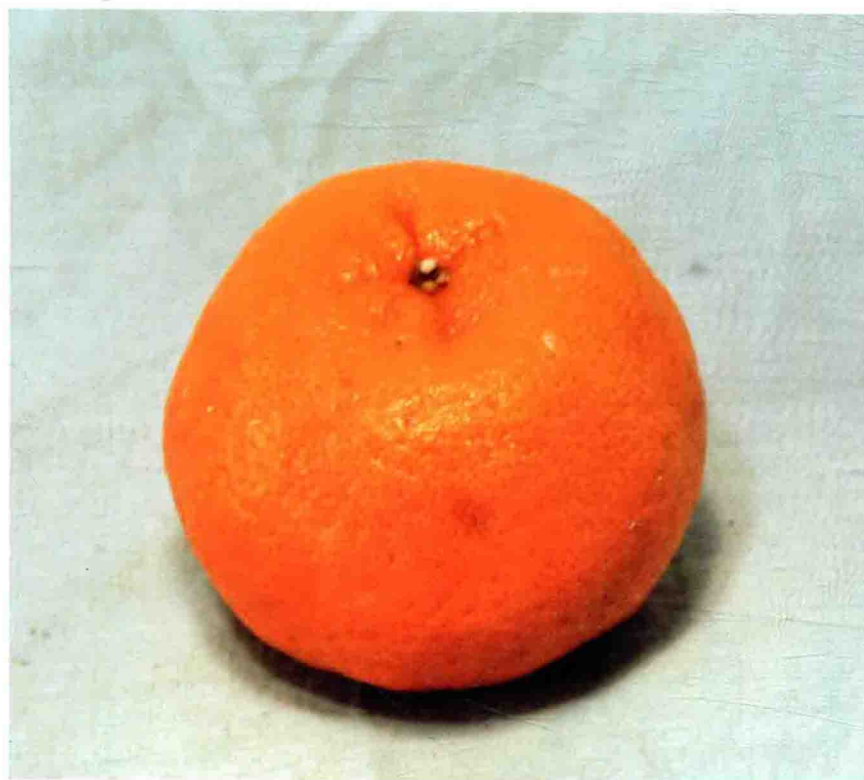
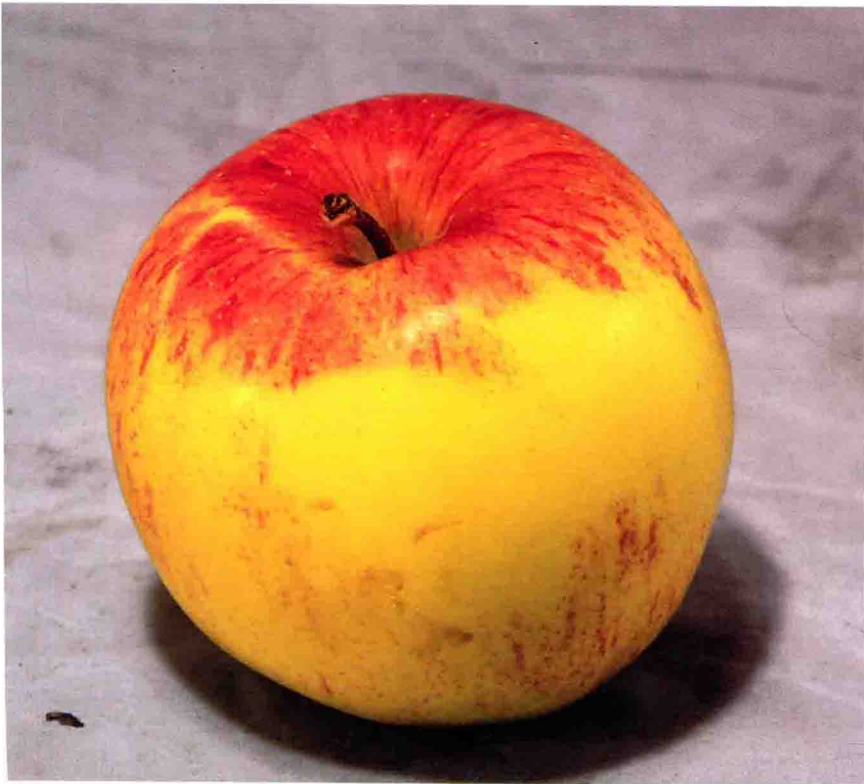
The Copy Of Still-life Combination **036**  
组合对比临摹





**静物写生的方法和步骤：**1. **观察分析**，动笔之前做到意在笔先，要对构图上的对比和均衡、物象的主次、色块之间的安排、画面总的色彩调子等进行分析；2. **起稿构图**，用单色把物体的形体关系、大体明暗关系概括、肯定地画出来；3. **铺大色调**，根据第一印象和大的色彩关系，用大色块及关键的色块迅速的表现出来；4. **具体塑造**，画出物体的色彩层次变化，主要表现物体的形体结构、质感、空间感；5. **细节刻画**，完善细节的同时重视整体与局部的关系；6. **调整统一**，让画面更突出、更响亮，要加强静物的形体结构以及空间层次和画面上静物色彩的空间对比。

**静物写生要点：**静物写生，意在表现作者对客观物象的直接感受，而不应是纯客观的消极模仿。源于自然、高于自然，向来是艺术家们努力的宗旨。1. **取舍问题**，切忌在写生过程中看见什么就画什么，必须要根据实际情况加以必要的选择和取舍，要有重点、有宾主地进行加强或减弱；2. **调整变化**，有时候我们会对静物的位置和颜色进行一定的调整，其目的是为了表现出更好的画面效果。

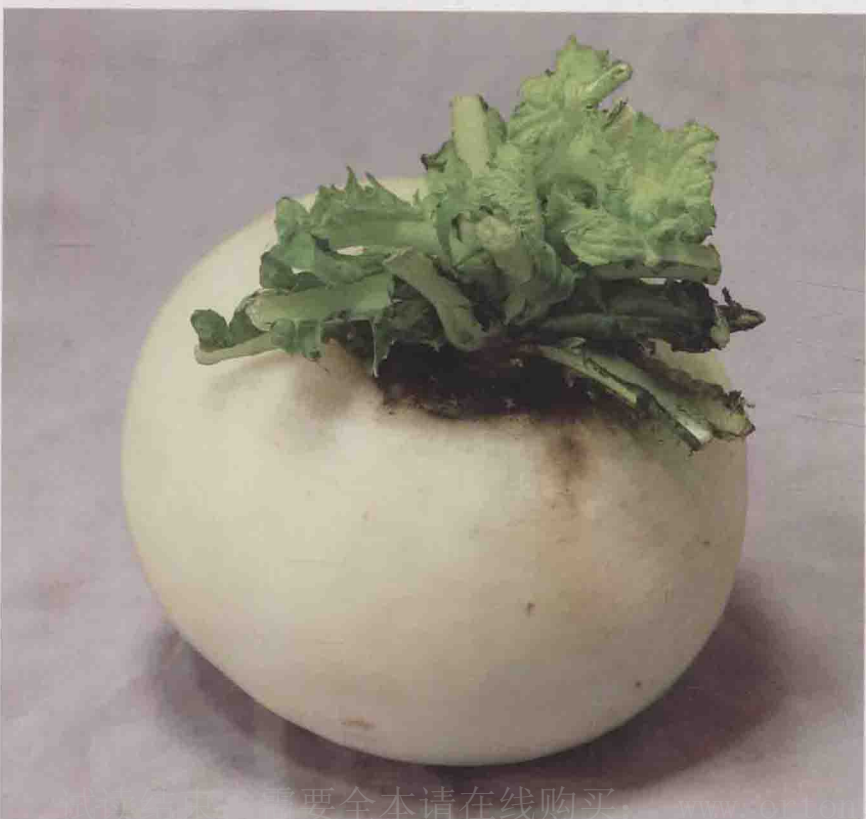


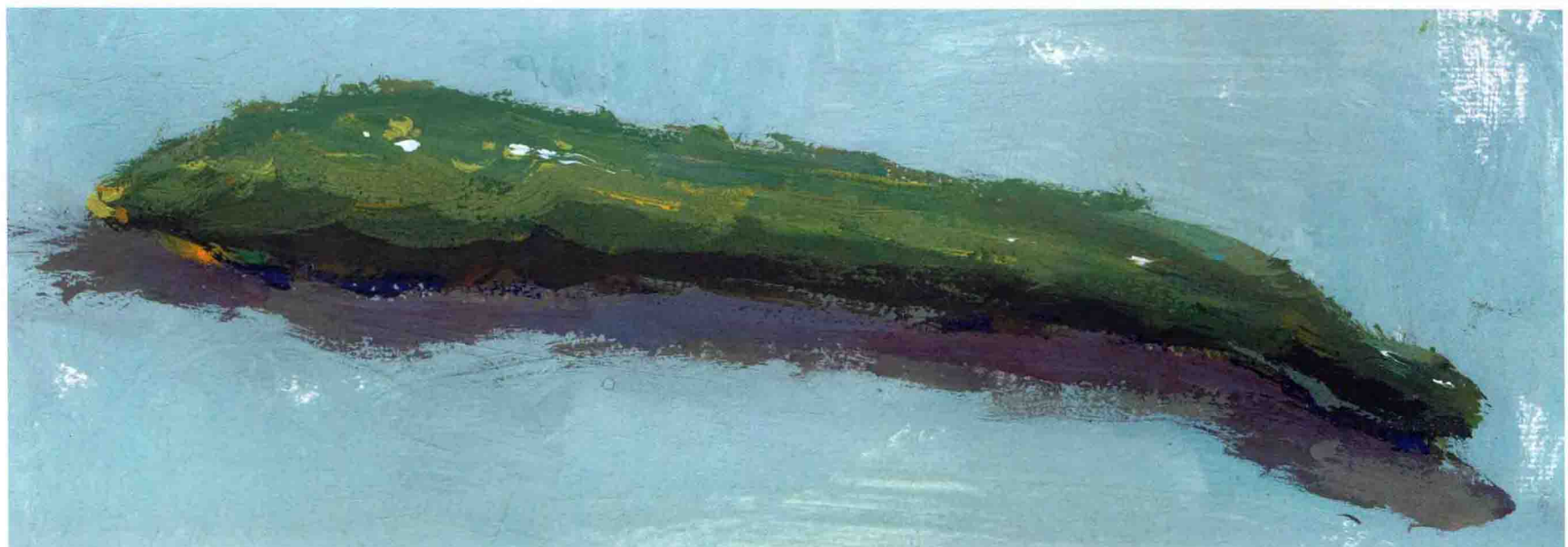
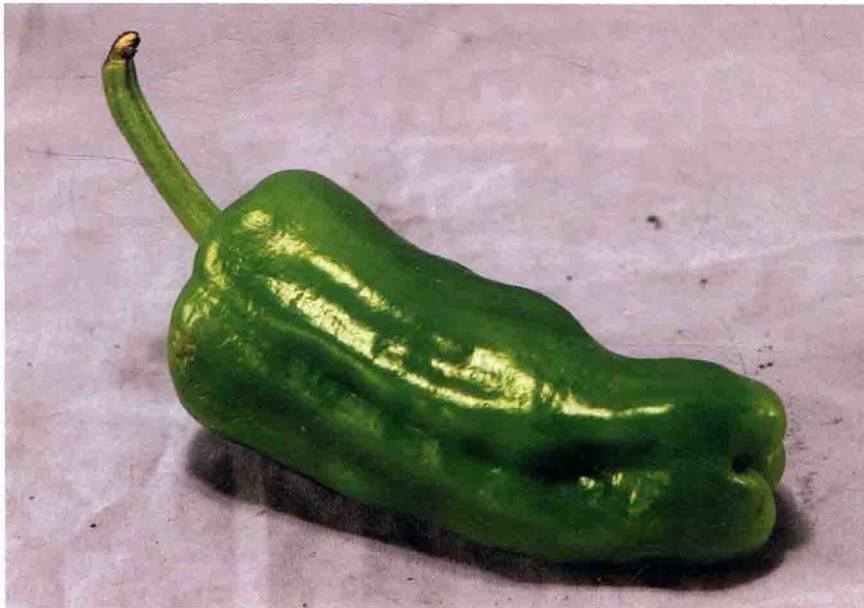
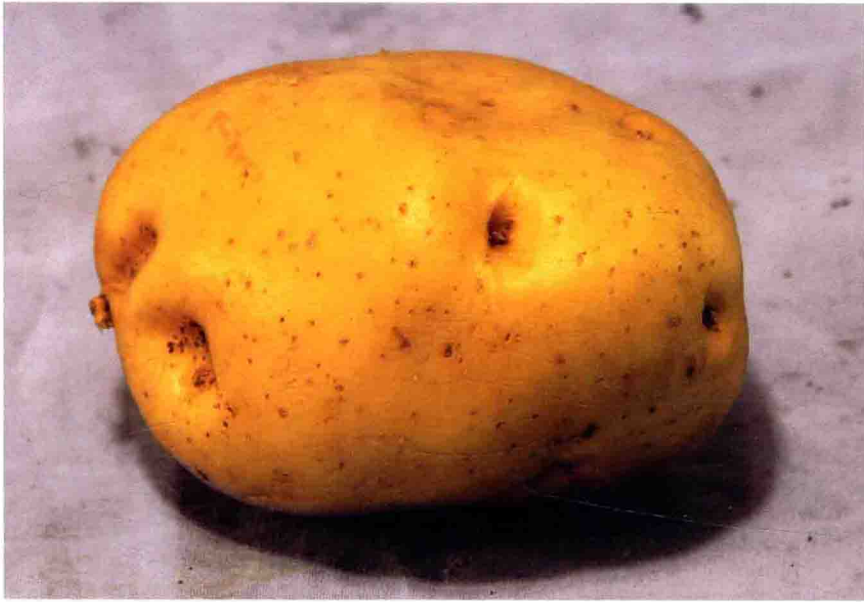






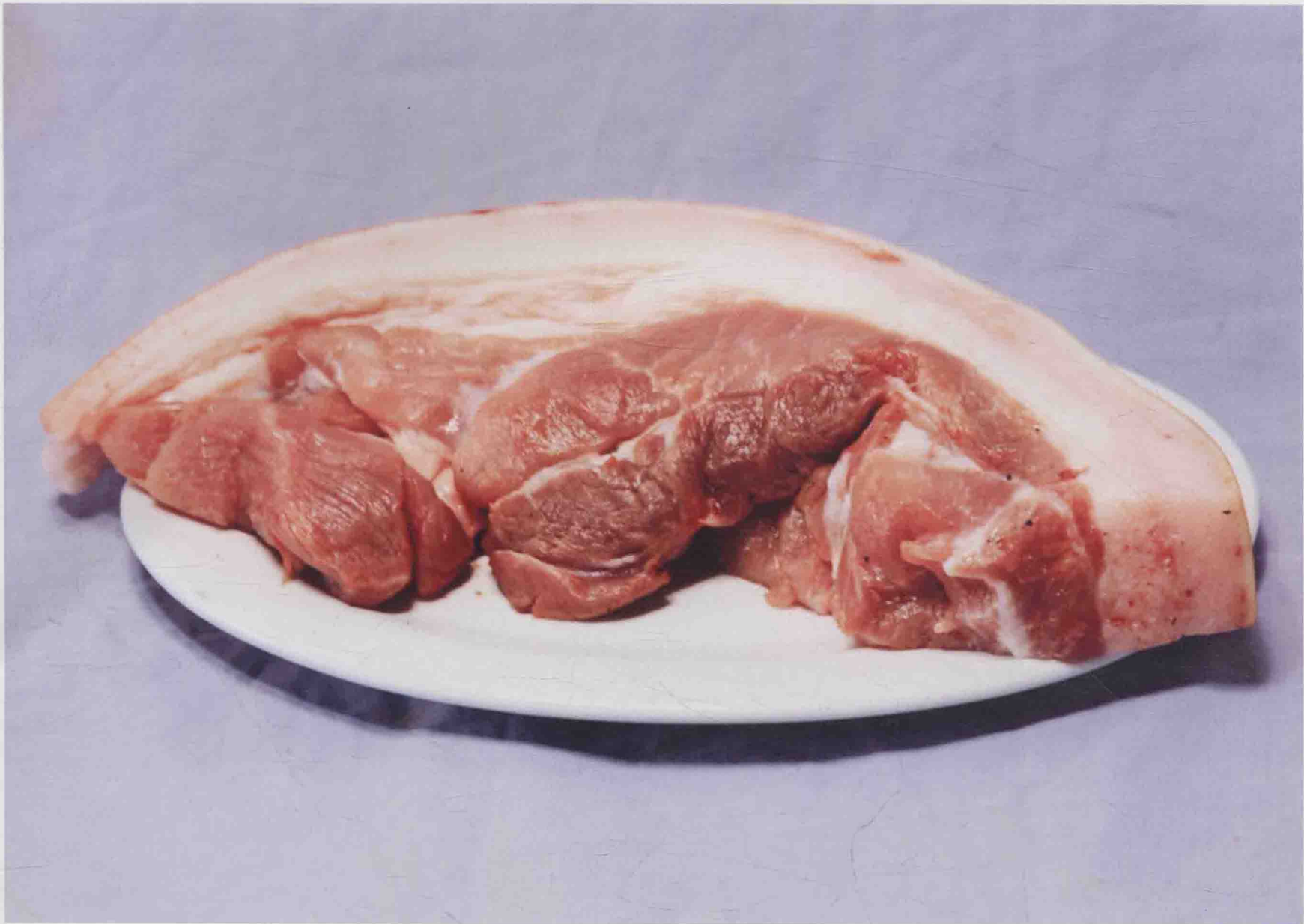


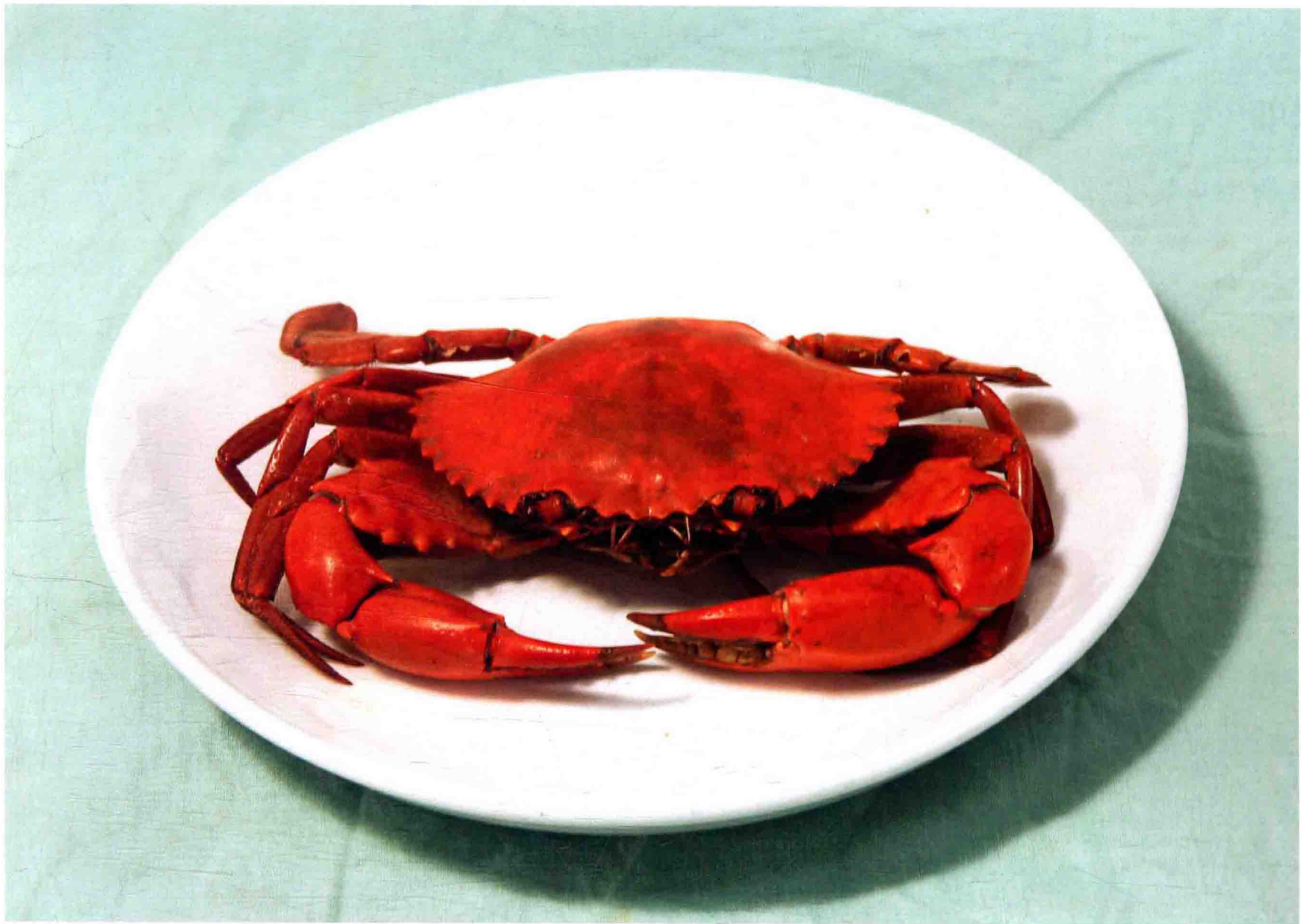












供稿：袁友鋒



