



棒针花样 500

KNITTING PATTERNS BOOK

日本宝库社 编著 梦工房 译

重印多达 29 次、累计销量过 15 万册的日本传奇畅销书
超实用的经典棒针花样精选



宝库典藏版编织花样

棒针花样500

一目了然的编织符号让任何人都能够轻松编织
下针和上针、枣形针花样、镂空花样、交叉花样、拉针花样等各尽其妙

日本宝库社 编著
梦工房 译

河南科学技术出版社
· 郑州 ·

MOYOUAMI 500 (NV7152)
Copyright ©NIHON VOGUE-SHA 1989 All rights reserved.
Photographers: NOBUO SUZUKI SYUNJI NAKAMURA
Original Japanese edition published in Japan by NIHON VOGUE CO.,LTD.
Simplified Chinese translation rights arranged with BEIJING BAOKU
INTERNATIONAL CULTURAL DEVELOPMENT Co.,Ltd.

日本宝库社授权河南科学技术出版社在中国大陆独家出版发行本书中文简体字版本。
版权所有，翻印必究
著作权合同登记号：图字16—2012—116

图书在版编目(CIP)数据

棒针花样500/日本宝库社编著；梦工房译。—郑州：河南科学技术出版社，2014.5

ISBN 978-7-5349-6865-5

I. ①棒… II. ①日…②梦… III. ①毛衣针—绒线—编织—图集
IV. ①TS935.522-64

中国版本图书馆CIP数据核字(2014)第059287号

出版发行：河南科学技术出版社

地址：郑州市经五路66号 邮编：450002

电话：(0371) 65737028 65788613

网址：www.hnstp.cn

策划编辑：刘欣

责任编辑：张培

责任校对：杨莉

封面设计：张伟

责任印制：张艳芳

印刷：北京盛通印刷股份有限公司

经销：全国新华书店

幅面尺寸：213 mm×285 mm 印张：9 字数：150千字

版次：2014年5月第1版 2014年5月第1次印刷

定价：36.00元

如发现印、装质量问题，影响阅读，请与出版社联系并调换。

KNITTING PATTERNS 500

关于花样编织符号图的说明

请在使用本书前阅读。

编织符号图表示的全部是从正面看到的样子。

符号图右端的数字表示的是1个花样的行数。

奇数行是看着正面由右向左按照符号图编织，

偶数行是看着反面由左向右编织与表示的符号相反的针目

（图上表示的是下针的时候实际织上针）。

符号图的下一行的数字表示的是1个花样的针数。

在实际编织作品从下针等开始编织的时候，

从符号图的第1行开始加入花样编织。

但是另线锁针挑针编织花样时，

从第3行（符号图的第1行）开始加入花样编织。

Contents

目录

下针和上针、枣形针花样	4	交叉花样	66
镂空花样	34	拉针花样	114

宝库典藏版编织花样

棒针花样500

一目了然的编织符号让任何人都能够轻松编织
下针和上针、枣形针花样、镂空花样、交叉花样、拉针花样等各尽其妙

日本宝库社 编著
梦工房 译

河南科学技术出版社
· 郑州 ·

KNITTING PATTERNS 500

关于花样编织符号图的说明

请在使用本书前阅读。

编织符号图表示的全部是从正面看到的样子。

符号图右端的数字表示的是1个花样的行数。

奇数行是看着正面由右向左按照符号图编织，

偶数行是看着反面由左向右编织与表示的符号相反的针目

（图上表示的是下针的时候实际织上针）。

符号图的下一行的数字表示的是1个花样的针数。

在实际编织作品从下针等开始编织的时候，

从符号图的第1行开始加入花样编织。

但是另线锁针挑针编织花样时，

从第3行（符号图的第1行）开始加入花样编织。

Contents

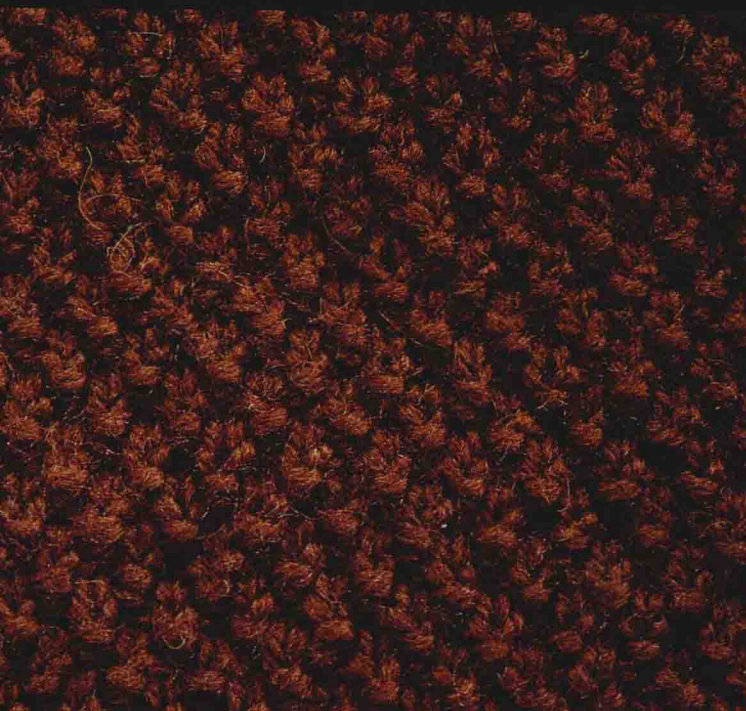
目录

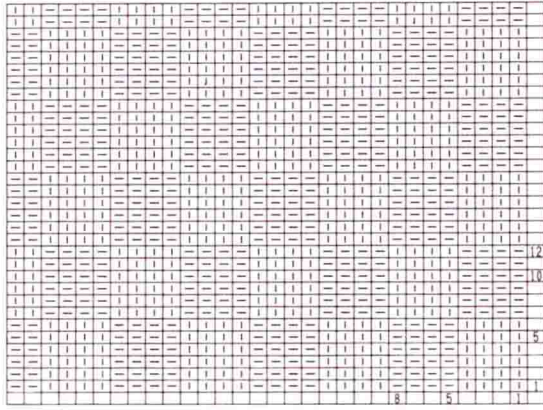
下针和上针、枣形针花样——	4	交叉花样——	66
镂空花样——	34	拉针花样——	114



**KNITTING
PATTERNS
500**

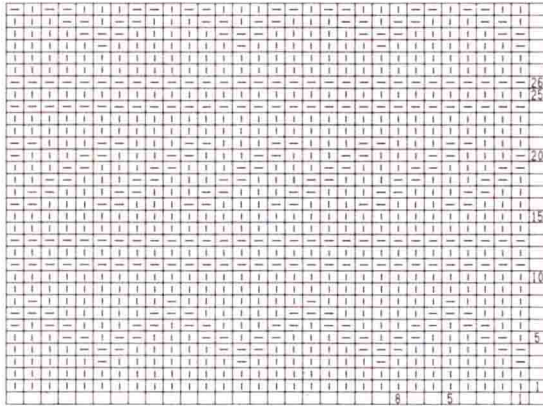
下针和上针、枣形针花样





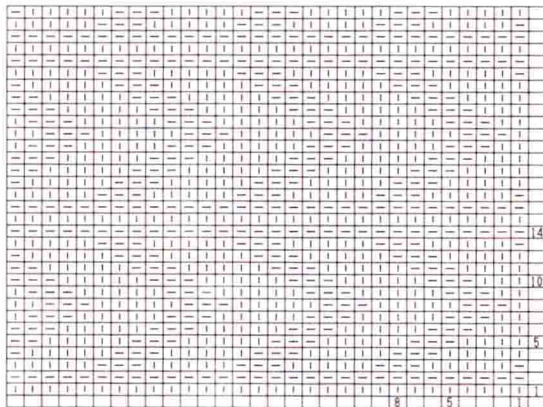
4

8 针
12 行
1 个花样



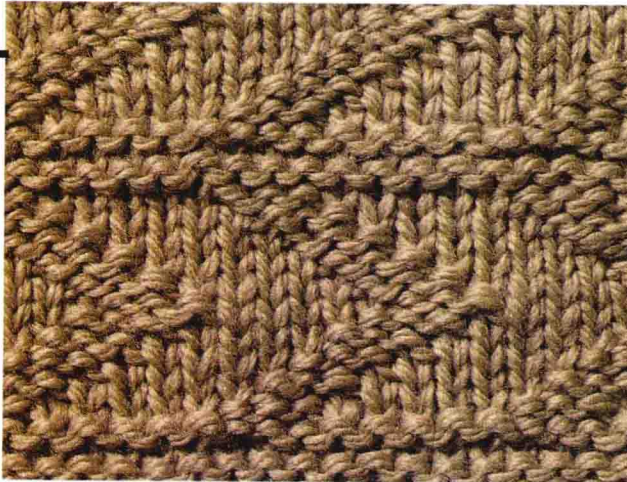
5

8 针
26 行
1 个花样

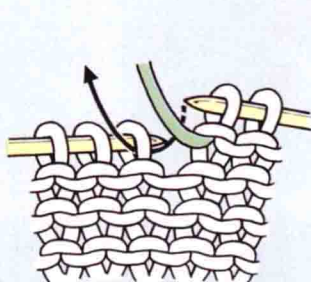


6

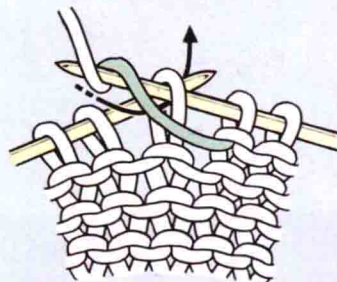
8 针
14 行
1 个花样



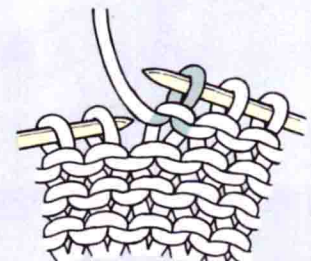
上针



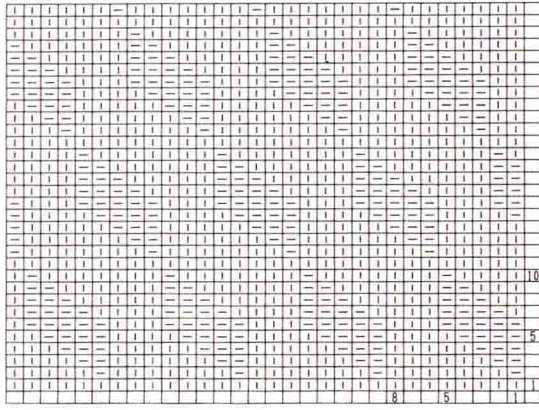
① 将线放到内侧，右针如箭头所示入针。



② 如图所示挂线，从外侧拉出。

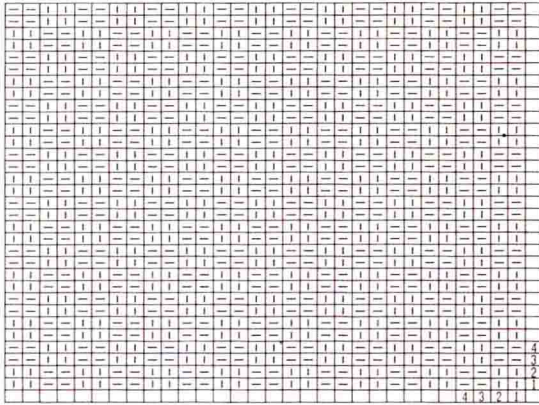


③ 完成上针编织。



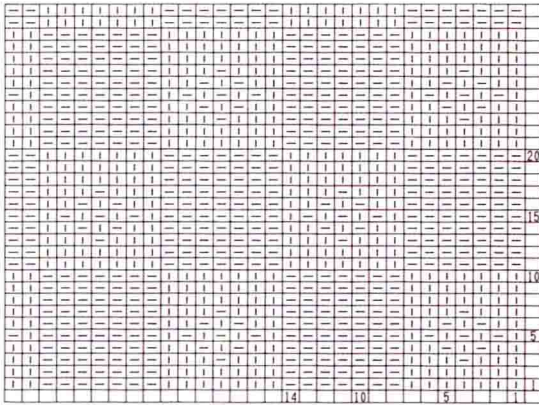
11

8 针
10 行
1 个
花样



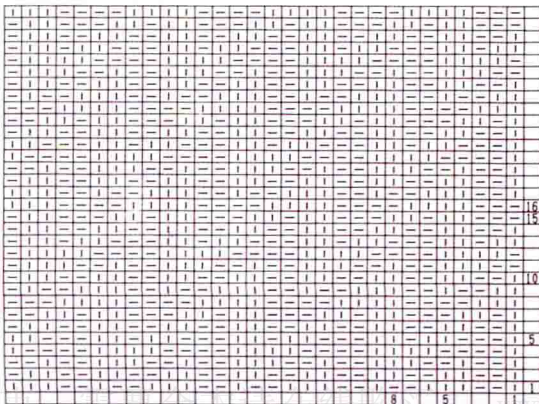
12

4 针
4 行
1 个
花样



13

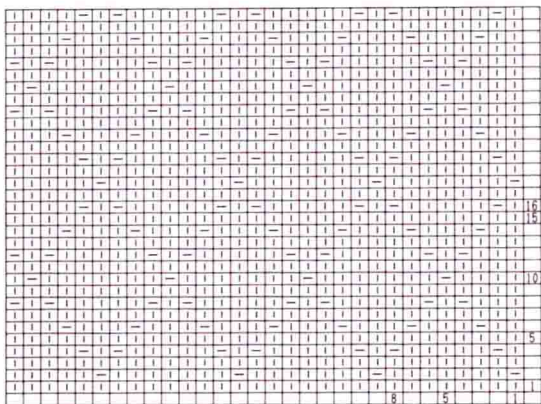
14 针
20 行
1 个
花样



14

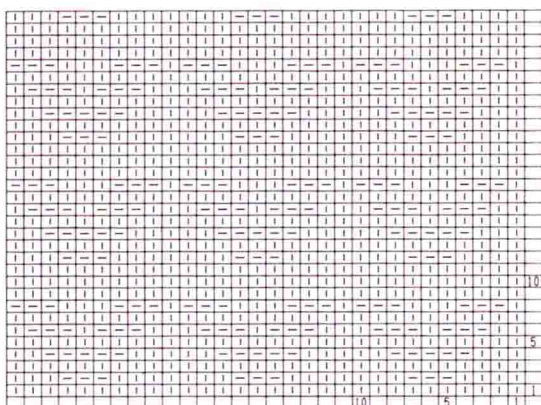
8 针
16 行
1 个
花样





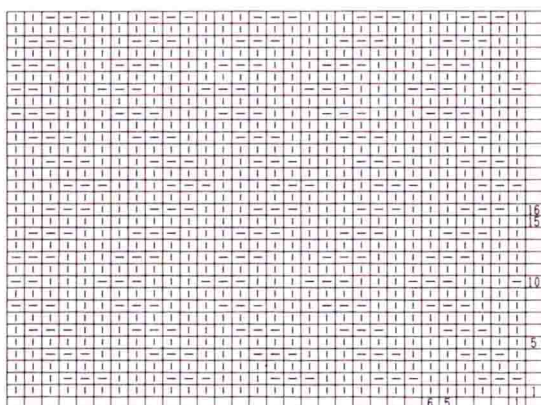
19

8
针
16
行
1
个
花
样



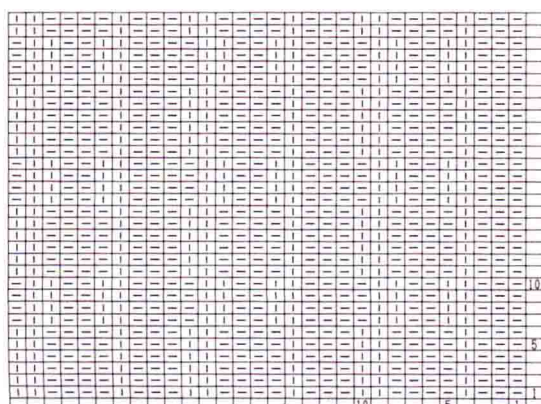
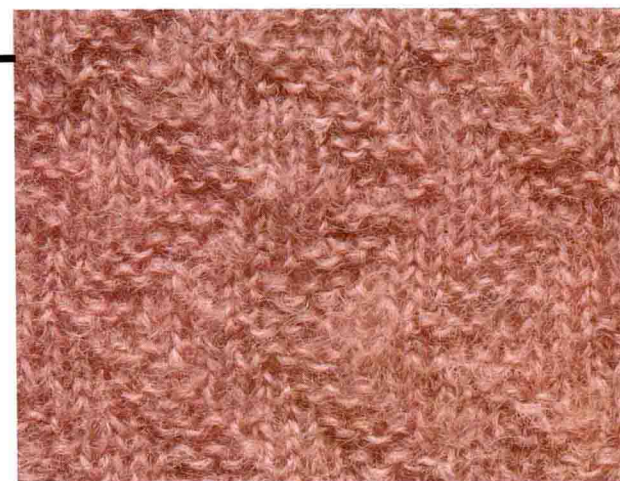
20

10
针
10
行
1
个
花
样



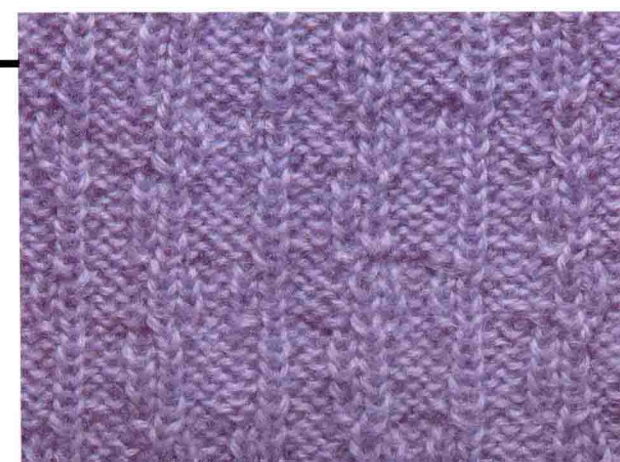
21

6
针
16
行
1
个
花
样



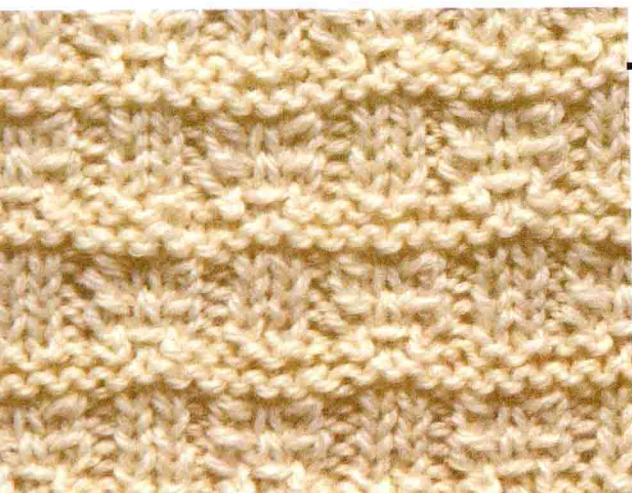
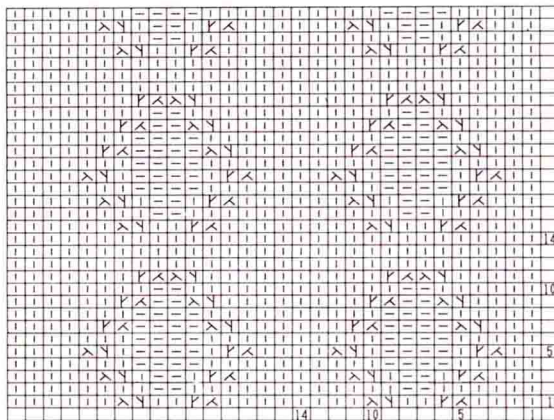
22

10
针
10
行
1
个
花
样

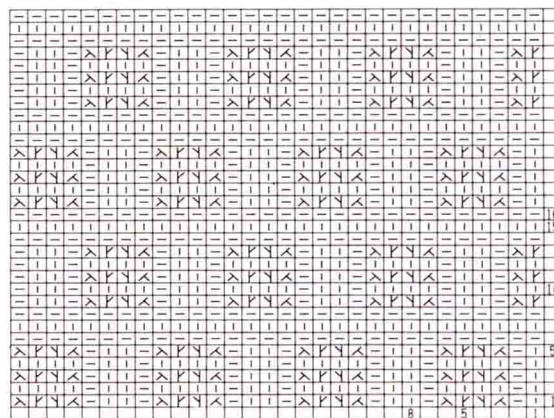




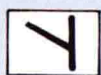
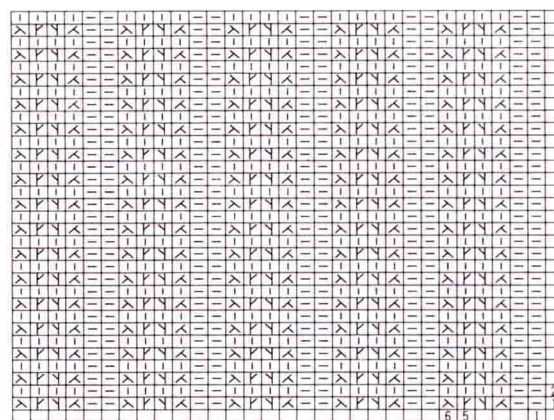
23

14
针
14
行
1
个
花
样

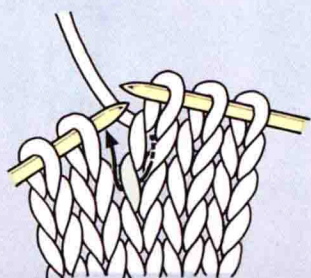
24

8
针
16
行
1
个
花
样

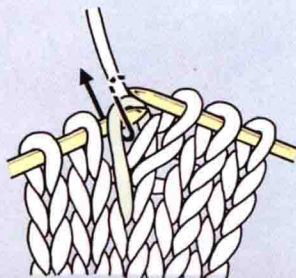
25

6
针
2
行
1
个
花
样

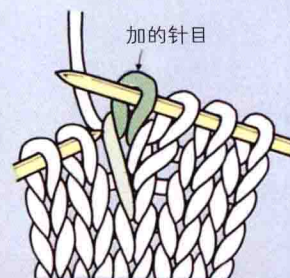
左加针



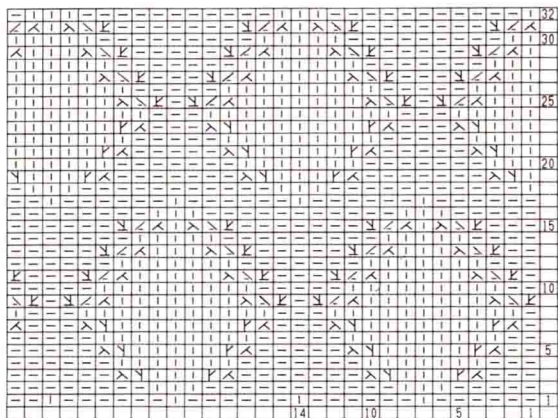
①如箭头所示入针。



②编织下针。(图上是先挂到左针上然后编织下针,不挂到左针上直接编织也可以)

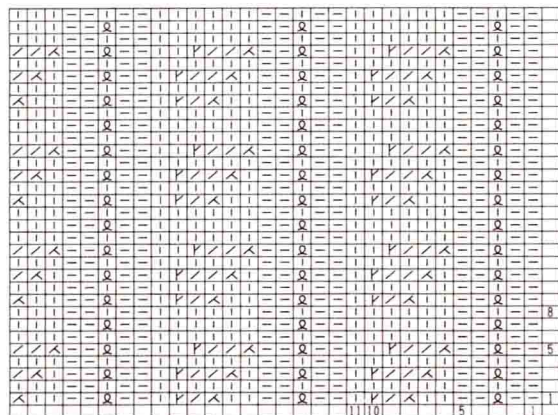


③完成左加针编织。



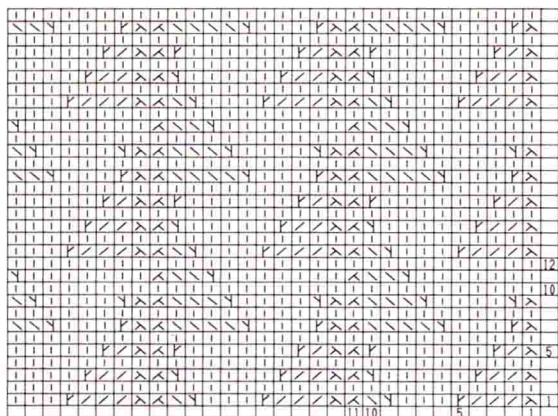
26

14 针
32 行
1 个 花 样



27

11 针
8 行
1 个 花 样

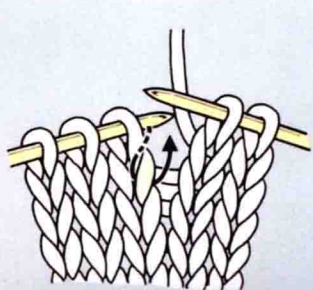


28

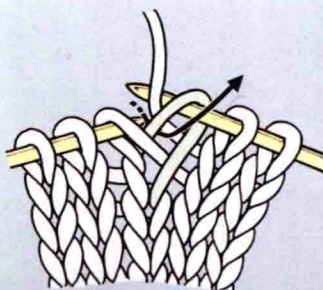
11 针
12 行
1 个 花 样



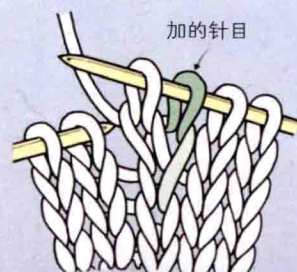
右加针



① 在下一针的前一行入针。



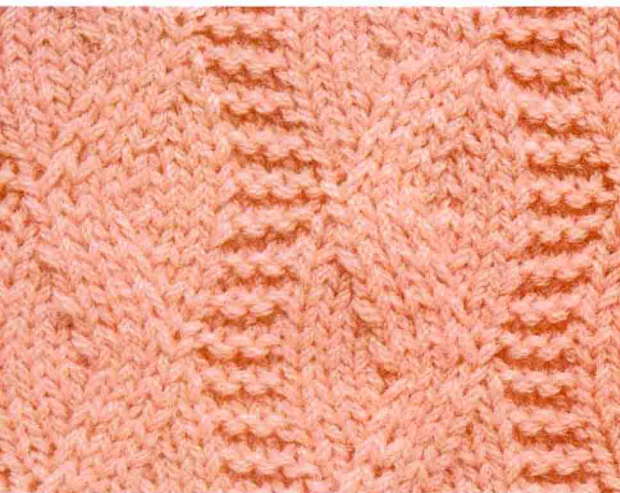
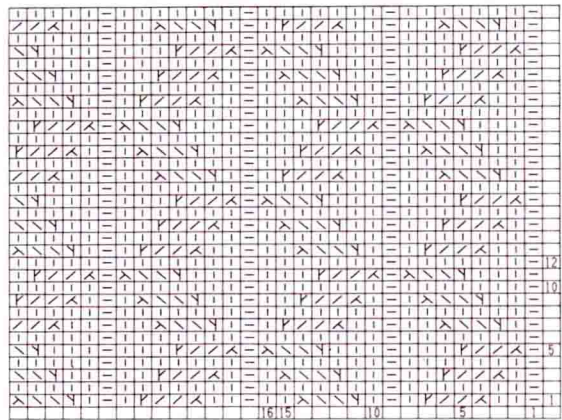
② 编织下针。



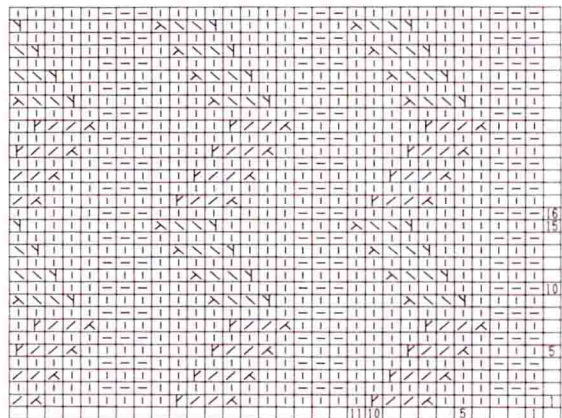
③ 挂在针上的针目也编织下针。
完成右加针编织。



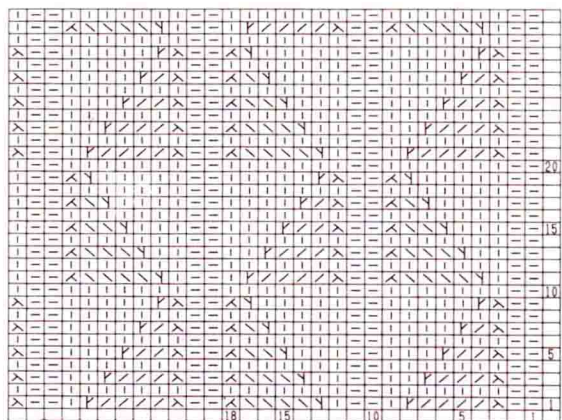
29

16 针
12 行
1 个 花 样

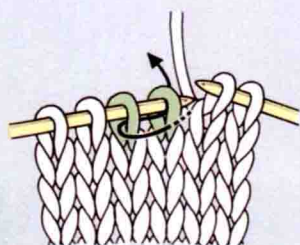
30

11 针
16 行
1 个 花 样

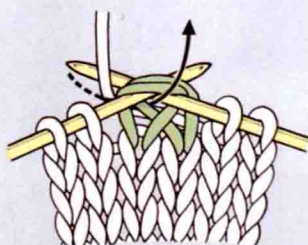
31

18 针
20 行
1 个 花 样

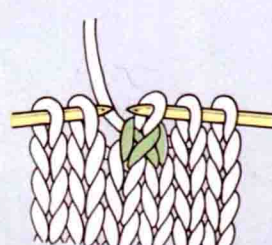
左上2针并1针



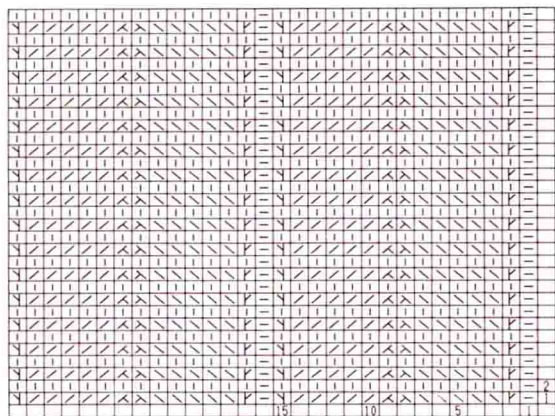
①如箭头所示从2个针目的左侧一起插入右针。



②编织下针。

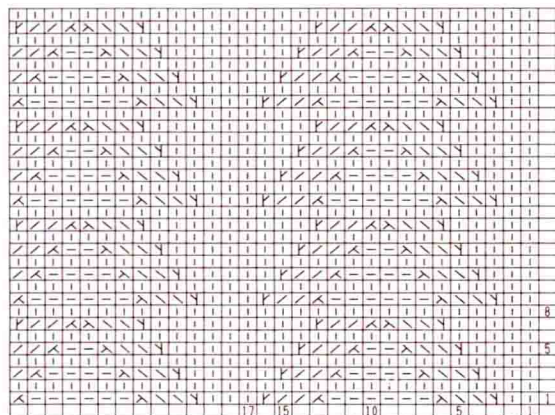
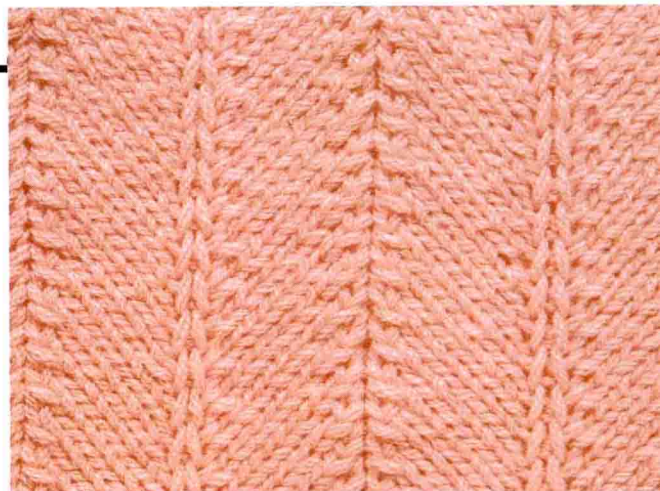


③完成左上2针并1针编织。



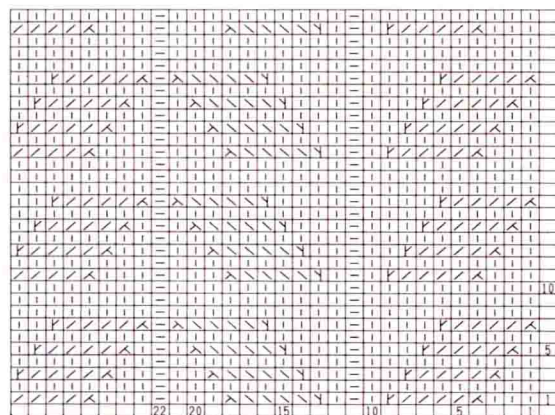
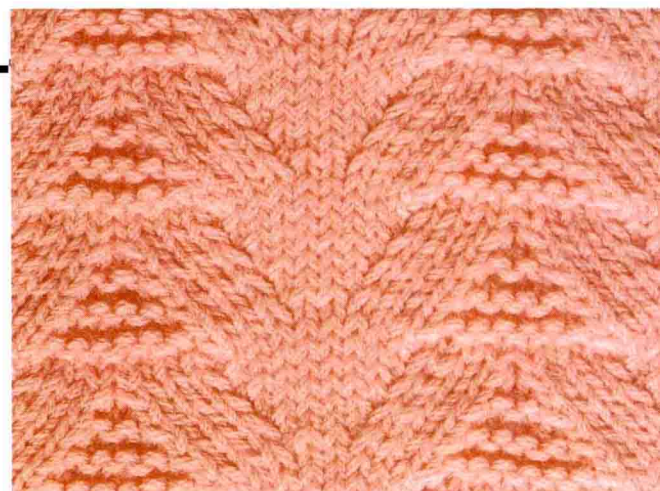
32

15针
2行
1个花样



33

17针
8行
1个花样

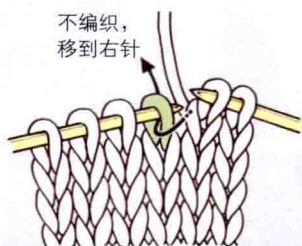


34

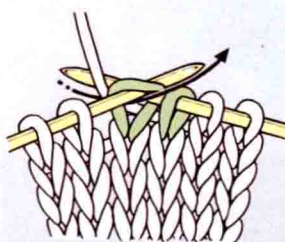
22针
10行
1个花样



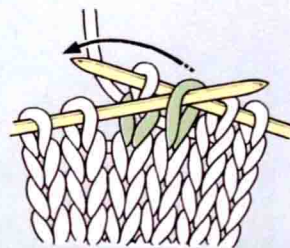
右上2针并1针



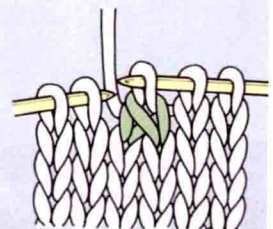
①右针如箭头所示从前面入针，不编织移到右针上。



②左侧的针目编织下针。



③将移动的右针的针目盖到左侧的针目上。



④完成右上2针并1针编织。