

抗日战争时期

大同矿工

口述实录

大同煤矿“万人坑”二战历史研究会 编

中共党史出版社

抗日战争时期

大同矿工

口述实录

大同煤矿“万人坑”二战历史研究会 编

中共党史出版社

图书在版编目(CIP)数据

抗日战争时期大同矿工口述实录/大同煤矿“万人坑”
二战历史研究会编. —北京:中共党史出版社,2013. 10
ISBN 978-7-5098-1933-3

I. ①抗… II. ①大… III. ①侵华日军—史料—大同市
IV. ①K265. 606

中国版本图书馆 CIP 数据核字(2012)第 270659 号

责任编辑:姚建萍

出版发行:中共党史出版社

社 址:北京市海淀区芙蓉里南街6号院1号楼

邮 编:100080

网 址:www. dschs. com

经 销:新华书店

印 刷:北京汇林印务有限公司

开 本:170mm×240mm 1/16

字 数:230千字

印 张:15.25 14 面前插

印 数:1—3000册

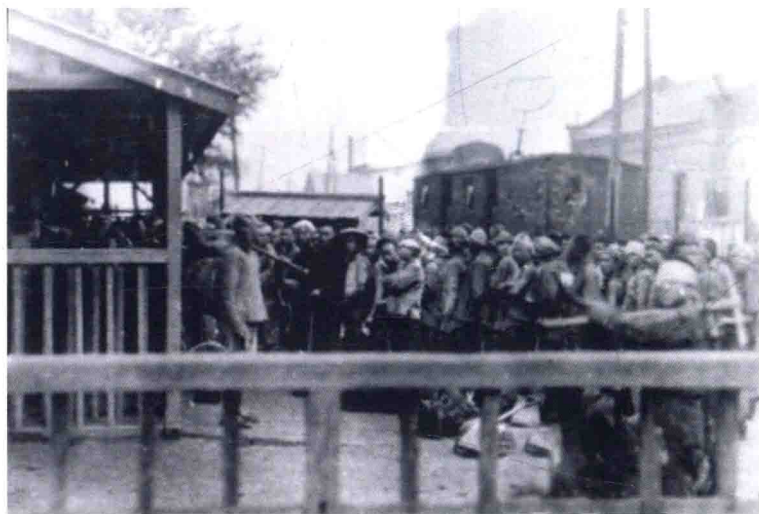
版 次:2013年10月第1版

印 次:2013年10月第1次印刷

ISBN 978-7-5098-1933-3

定 价:65.00元(精装)

此书如有印制质量问题,请与中共党史出版社出版业务部联系
电话:010-82517197



日本侵略者实行“以人换煤”，以“工资高、吃的好、能发财”为诱饵，不断从中国各地骗抓来大量中国人到大同煤矿下井当劳工。这是大批外省劳工在大同口泉火车站下车的情景。



马生子



齐家治



姜清斋



屈福山



逯新闻



高怀秀



朱庆英



徐凤岭



李德英



朱庆荣



王荣



杨增仁



焦云凤



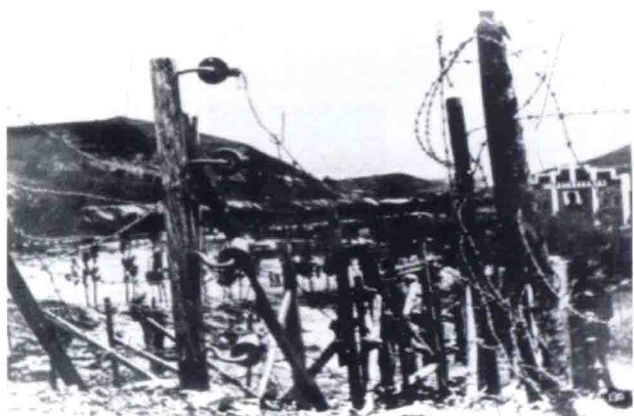
赵四平



虞世英



图为日本占领大同煤矿时期，中国劳工住的劳工大房，只有大门一个出口，窗户全部用木板或铁条封固，房内光线暗淡，空气潮湿浑浊，极不卫生，极易引起传染病。



图为日本人设在大同煤矿劳工大房周围的电网



王进财



宋传贵



齐瑞莲



赵兴振



管文



郭补思



孔祥福



孙亮



刘三元



张存海



这是日本侵略者在大同煤矿构筑的岗楼，日夜监视中国劳工的活动，劳工想逃跑难上加难。



崔有山



王洪有



王五子



王典文



席巨功



吴广文



高升



张北罡



王德宝



齐三保



日本侵略者占领大同煤矿时期，强迫中国劳工带病、带伤或疲劳工作，劳工们一旦被认为失去了劳动能力，就被“拉尸队”扔到荒郊野地。



朱先孩



段成明



张忍平



常生富



李二宽



李儒



高鸿卿



逯秀云



杨有金



武发



日本侵略者占领大同煤矿期间，实行“以人换煤”的血腥统治，不知有多少中国劳工被折磨致病致伤。一旦他们失去劳动能力，就被活活扔到荒郊野外，让狼、狗咬死。



张万元



黄元恒



王生



王润梅



侯仲



赵劳柱



逯心安



左传想



杨其配



张学芳



日本侵略者实行“以人换煤”，经常强迫中国劳工在极不安全的情况下，冒着生命危险作业。这是劳工冒险放顶情景：劳工头顶上方及身边都是破碎的石头，没有木柱等任何安全设施，劳工的生命随时面临着威胁。



张玉



乔宏福



王士孝



李二成



李贵才



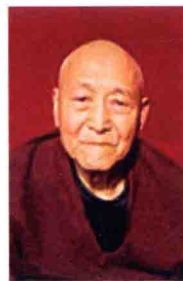
李亮成



郭生财



郭四龙



陈九孩



尚金兰

这是日本侵略者占领大同煤矿期间强迫童工在井下冒险劳动的情景：他们头上没有安全帽，顶板支柱东倒西歪，事故随时会发生，童工生命毫无保障。



这是大同煤矿大小把头，他们正在监督劳工井下出煤劳动。劳工在12个小时的劳动中，必须一刻不停地干，只要直一下腰或头上没有汗等，就会遭到把头一顿打。



刘宝



尚义



薛元祥



张忍玉



阮德贵



逯心斋



逯彬



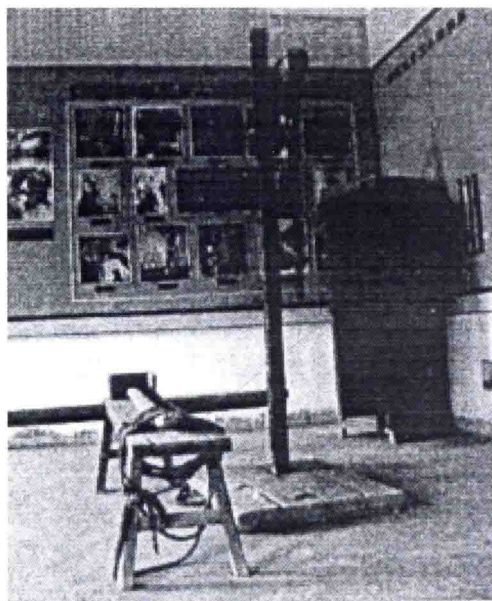
赵万有



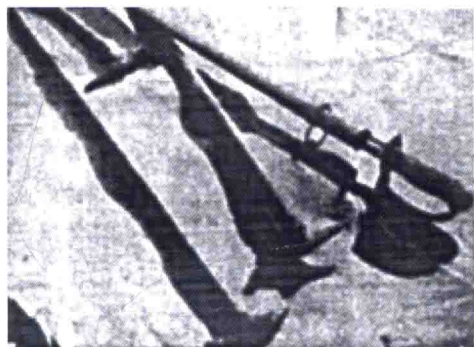
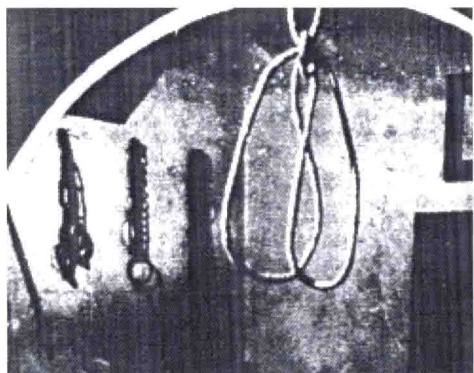
张广



郭玉



日本侵略者残害大同煤矿劳工的刑具



日本侵略者残害大同煤矿劳工的凶器



李琛



延秀成



高万财



侯应



宋传丁



张义



侯元



李贵



冯敏



冯敏老人身上的累累伤痕



杨树森和同事回忆过去的苦难，畅谈今天的幸福生活。



仝富



张志义



杨日昇



贺贵德



张娘劳



李恒



王佃林



高二



张计存



杨树森



日军侵占大同期间，强令农民种植罌粟，引诱中国人吸毒，借此搜刮民财，造成许多人家破人亡，身心受到严重摧残。图为大同市北门外大片正在盛开的罌粟花。



马仓



朱福



管平



贾俊



周贵



侯二成



冯金



李占文



郭西超



胡福祥



李喜良



吴月梅



王相



刘生富



徐孝忠

日本侵略者占领期间，大同煤矿中国劳工手脚并用，正吃力地从井下爬坡往上背煤。



迟长顺



赵来用



李锦琦



王士孝



李银



康应



樊荣



黄元良



吴锁子



刘韞森



钱奎保



张富成



任清玉



袁秀兰



刘秀玲



张富成背部被日本监工毒打后的伤痕，几十年过去了还很清晰。

正在背煤的劳工



路广



于凤英



郭天鸿



聂海志



胡秀英



刘世明



张福生



宋传信



冯玉莲



张善义



邱福



任巨才



宋权



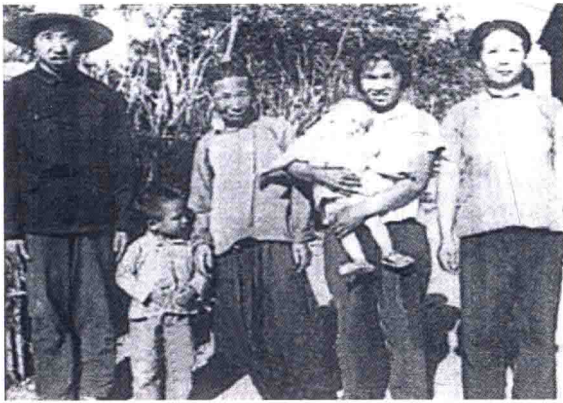
郭凤江



张守同



中科院拍摄的袁庭宣全家照片



龚瑞海全家 (摄于1966)



程相民



彭道宽



纪秉有



李祥



史茂



全长寿



速与成



彭焕洲



胡钦立



韩明珠



矿工后人哭诉父亲被活活冻死的惨景

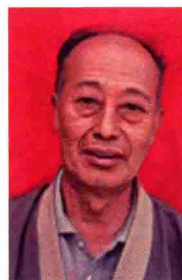


李金



张万福

当年的童工张守忠被日本监工田木用榔头打断的右腿，虽然至今已时过六十多年，但伤疤仍在。



庞袭林



冯有成



乔喜成



刘沛



王存保



刘安祥



岳金兰



张守忠



董钰



刘书贵